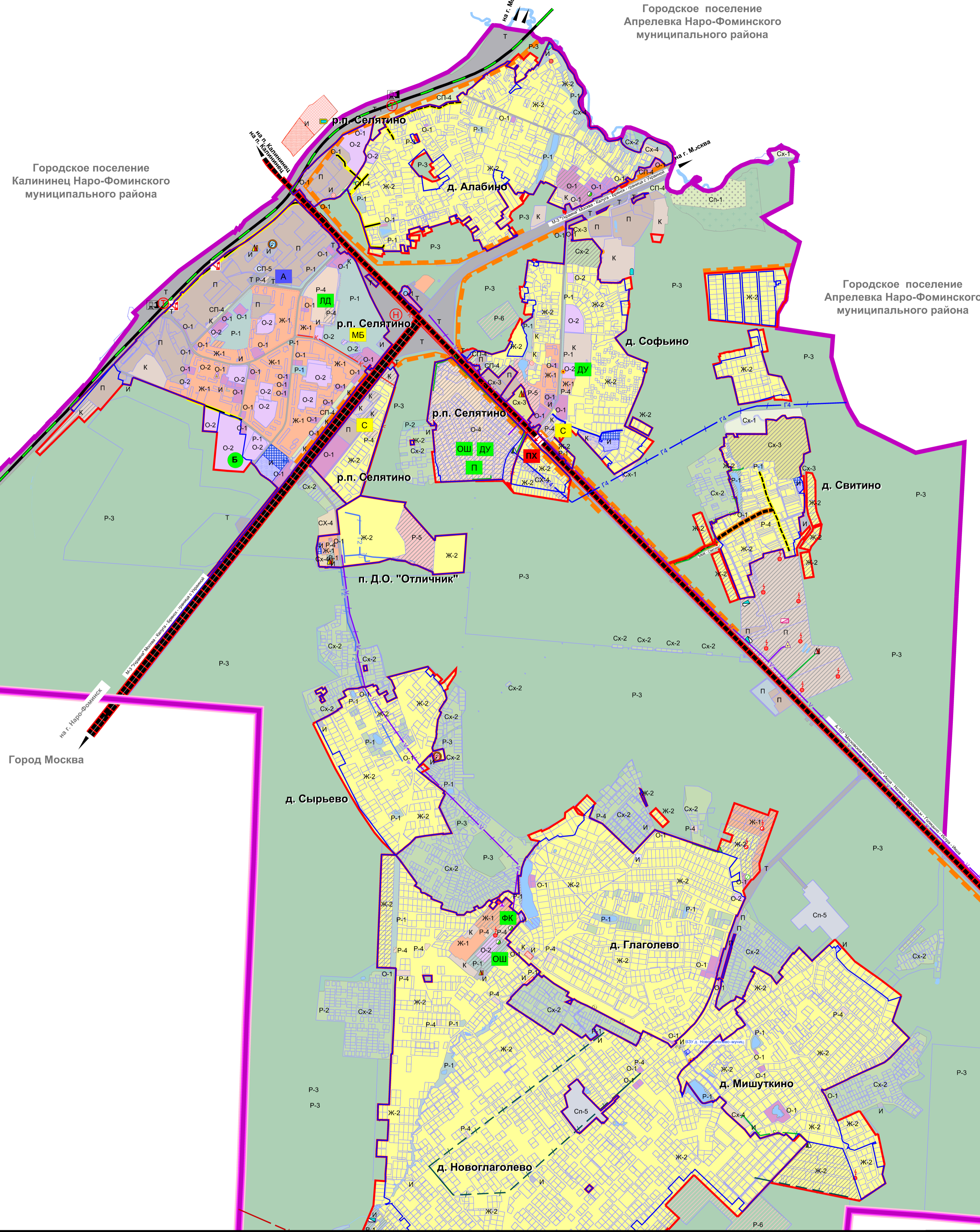
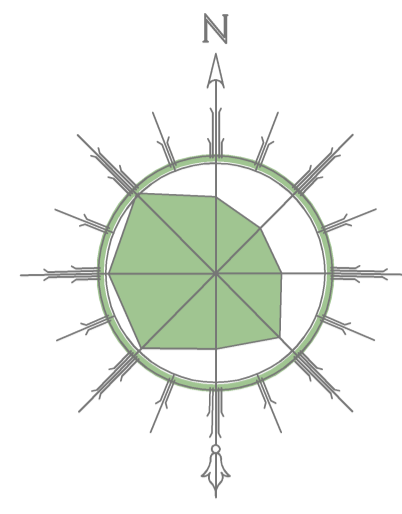




# ГЕНЕРАЛЬНЫЙ ПЛАН ГОРОДСКОГО ПОСЕЛЕНИЯ СЕЛЯТИНО НАРО-ФОМИНСКОГО МУНИЦИПАЛЬНОГО РАЙОНА

## КАРТА ФУНКЦИОНАЛЬНЫХ ЗОН ГОРОДСКОГО ПОСЕЛЕНИЯ



**Границы**

сущ. план. г. Москва  
Наро-Фоминского муниципального района  
городского поселения Селятино  
населенных пунктов с учётом территорий, отнесённых к землям лесного фонда, подлежащих к включению в границы населённых пунктов в порядке, предусмотренном законодательством РФ  
населенных пунктов утверждаемые функциональных зон  
земельных участков, поставленных на кадастровый учёт

план. регион. **Объекты местного значения**  
**Учреждения культуры**  
музеи и библиотеки  
**Физкультурно-спортивные сооружения**  
плоскостные спортивные сооружения

**Объекты транспортной инфраструктуры**  
улицы местного значения  
железнодорожные переходы  
велосипедные дорожки

1 кв. стр. (2022 г.) район, срок (2035 г.) **Объекты инженерной инфраструктуры**  
водозаборные узлы (ВЗУ)  
водозаборные узлы (водонапорно-насосные станции) реконструируемые  
очистные сооружения водоотведения (реконструируемые)  
канализационные насосные станции (КНС)(реконструируемые)  
очистные сооружения поверхностного стока (реконструируемые)  
очистные сооружения поверхностного стока (реконструируемые)  
накопительный резервуар  
станция перекачки поверхностного стока  
распределительные пункты, распределительные трансформаторные подстанции (РП)  
трансформаторные подстанции (ТП) 10(6)/0,4 кВ  
котельные  
реконструируемые муниципальные котельные  
автономные источники теплоснабжения (АИТ)

план. регион. **Объекты местного значения Наро-Фоминского муниципального района**  
**Учреждения образования**  
начальные школы  
дошкольные образовательные учреждения  
**Учреждения здравоохранения**  
больница (стационар)  
амбулаторно-поликлиническая сеть  
**Физкультурно-спортивные сооружения**  
физкультурно-спортивный комплекс  
ледовый дворец

**Функциональные зоны**

сущ. план. **Жилые зоны**  
Ж-1 Ж-1  
Ж-2 Ж-2  
Зона многоквартирной жилой застройки  
Зона застройки индивидуальными и блокированными жилыми домами

**Общественно-деловые зоны**  
О-1 О-1  
О-2 О-2  
О-4 О-4  
Многофункциональная общественно-деловая зона  
Зона специализированной общественной застройки (зона размещения объектов социального, бытового, образовательного, культурного и религиозного назначения)  
Общественно-жилая зона

**Производственные зоны**  
П П  
ИП ИП  
К К  
И И  
Т Т  
Производственная зона  
Иная производственная зона  
Коммунальная зона (гаражи, парковки)  
Зона инженерной инфраструктуры

**Зона транспортной инфраструктуры**  
**Зоны сельскохозяйственного использования**  
Ск-1 Ск-1  
Ск-2 Ск-2  
Ск-3 Ск-3  
Ск-4 Ск-4  
Зона сельскохозяйственных угодий  
Зона, предназначенная для ведения садового и дачного хозяйства  
Зона объектов сельскохозяйственного производства  
Сельскохозяйственная зона иного использования

**Зоны рекреационного назначения**  
Р-1 Р-1  
Р-2 Р-2  
Р-3 Р-3  
Р-4 Р-4  
Р-5 Р-5  
Р-6 Р-6  
Зона озелененных территорий общего пользования (парки, скверы, бульвары, сады)  
Зона лесопарков  
Зона лесов  
Зона объектов физической культуры и массового спорта  
Зона объектов отдыха и туризма  
Зона объектов отдыха и туризма (аренда земель лесного фонда)

**Зоны специального назначения**  
СП-3 СП-3  
СП-4 СП-4  
СП-5 СП-5  
Зона кладбищ  
Зона озеленения специального назначения  
Иная зона специального назначения

**Зона водных объектов**

**Объекты регионального значения Наро-Фоминского муниципального района**

план. рекон. **Объекты транспортной инфраструктуры**  
А А  
В В  
Т Т  
1 кв. стр. (2022 г.) район, срок (2035 г.)  
автостанции  
обычные автомобильные дороги регионального значения  
вертолетная площадка  
транспортно-пересадочные узлы

**Объекты инженерной инфраструктуры**  
Г Г  
Э Э  
Р Р  
1 кв. стр. (2022 г.) район, срок (2035 г.)  
газорегуляторные пункты (ГРП)  
реконструируемая электроподстанция напряжением 110 кВ  
реконструируемая электроподстанция напряжением 35 кВ  
распределительные газопроводы высокого давления ( $P \leq 1,2$  МПа)  
распределительные газопроводы высокого давления ( $P \leq 0,6$  МПа)  
распределительные газопроводы среднего давления ( $P \leq 0,3$  МПа)  
воздушные линии электропередачи напряжением 35 кВ

**Объекты федерального значения**

план. рекон. **Объекты транспортной инфраструктуры**  
Ф Ф  
С С  
М М  
1 кв. стр. (2022 г.) район, срок (2035 г.)  
автомагистрали федерального значения  
скоростные автомобильные дороги федерального значения  
обычные автомобильные дороги федерального значения  
магистральные железнодорожные пути  
мосты, путепроводы  
пешеходные переходы в разных уровнях  
акустические экраны

**Объекты инженерной инфраструктуры**  
Т Т  
1 кв. стр. (2022 г.) район, срок (2035 г.)  
учрежденческие автоматические телефонные станции (УАТС)  
автоматические телефонные станции (АТС)(реконструируемые)  
телефонные подстанции (выносные)  
воздушные линии электропередачи напряжением 500кВ  
волоконно-оптические линии связи

**Объекты специального назначения**  
П П  
пожарное депо/пожарная часть

Городское поселение Калининцев Наро-Фоминского муниципального района

Городское поселение Апрелевка Наро-Фоминского муниципального района

Городское поселение Апрелевка Наро-Фоминского муниципального района

Город Москва