

Схема санитарной очистки территории Наро-Фоминского городского округа

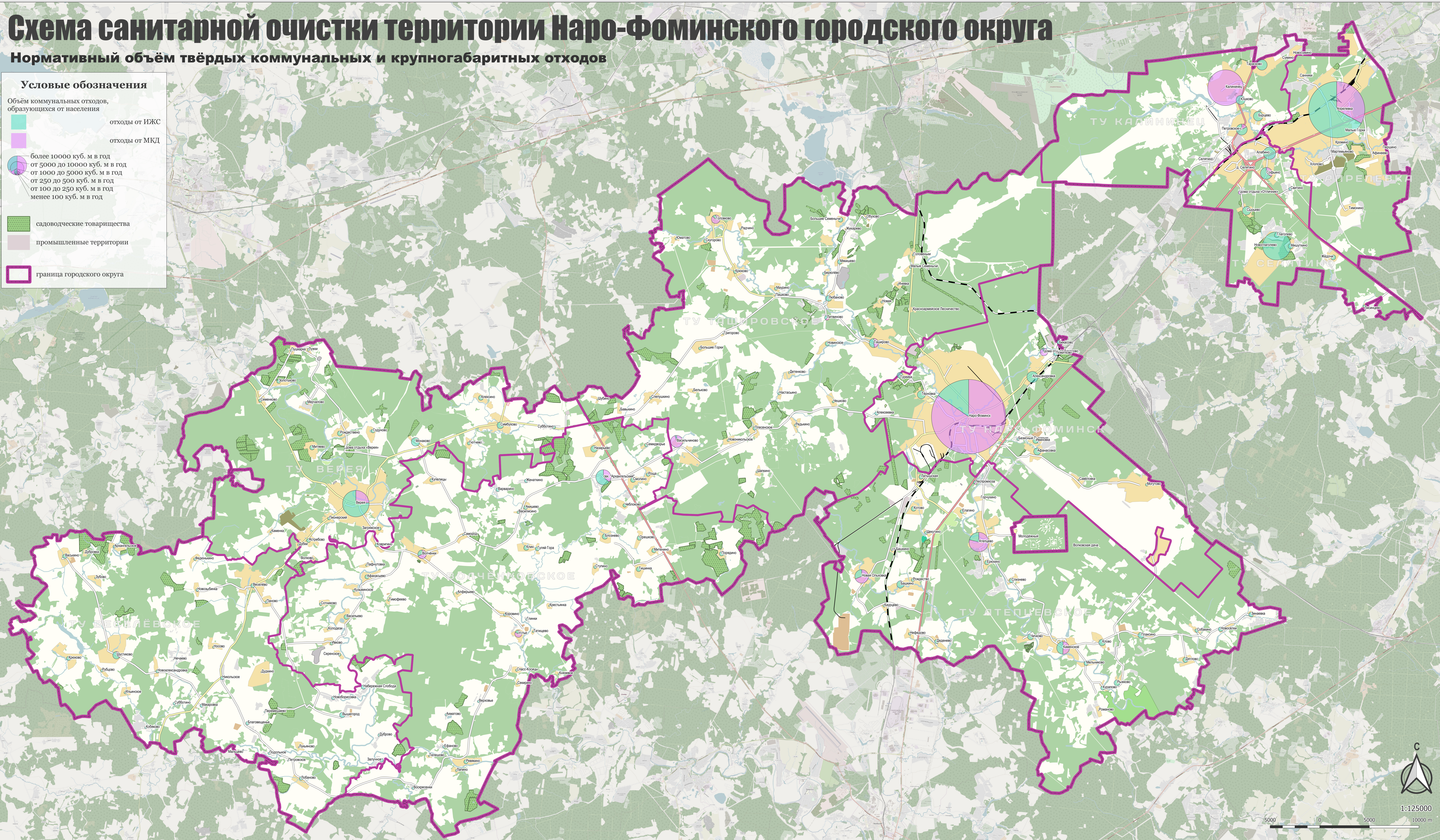
Нормативный объём твёрдых коммунальных и крупногабаритных отходов

Условные обозначения

Объём коммунальных отходов, образующихся от населения

- отходы от ИЖС
- отходы от МКД
- более 10000 куб. м в год
- от 5000 до 10000 куб. м в год
- от 1000 до 5000 куб. м в год
- от 250 до 500 куб. м в год
- от 100 до 250 куб. м в год
- менее 100 куб. м в год

садоводческие товарищества
промышленные территории
граница городского округа



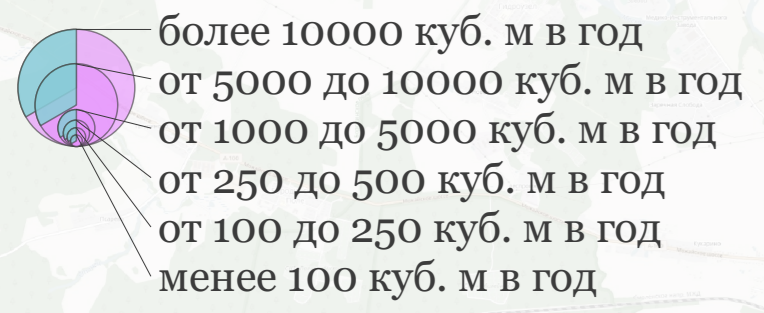
Сводная таблица нормативного образования ТКО и КГО в г.о. Наро-Фоминск

Источники образования ТКО и КГО	ТУ Арлевека			ТУ Атецкое			ТУ Верей			ТУ Веселово			ТУ Волчѣнки			ТУ Наро-Фоминск			ТУ Калининѣц			ТУ Селятино			ТУ Таширово			Всего по ТУ		
	Объѣм ТКО, куб.м/год	Объѣм КГО, куб.м/год	Суммарный объѣм ТКО и КГО, куб.м/год	Объѣм ТКО, куб.м/год	Объѣм КГО, куб.м/год	Суммарный объѣм ТКО и КГО, куб.м/год	Объѣм ТКО, куб.м/год	Объѣм КГО, куб.м/год	Суммарный объѣм ТКО и КГО, куб.м/год	Объѣм ТКО, куб.м/год	Объѣм КГО, куб.м/год	Суммарный объѣм ТКО и КГО, куб.м/год	Объѣм ТКО, куб.м/год	Объѣм КГО, куб.м/год	Суммарный объѣм ТКО и КГО, куб.м/год	Объѣм ТКО, куб.м/год	Объѣм КГО, куб.м/год	Суммарный объѣм ТКО и КГО, куб.м/год	Объѣм ТКО, куб.м/год	Объѣм КГО, куб.м/год	Суммарный объѣм ТКО и КГО, куб.м/год	Объѣм ТКО, куб.м/год	Объѣм КГО, куб.м/год	Суммарный объѣм ТКО и КГО, куб.м/год	Объѣм ТКО, куб.м/год	Объѣм КГО, куб.м/год	Суммарный объѣм ТКО и КГО, куб.м/год			
Нормативное образование от населения по всем населенным пунктам																														
Многоквартирные дома	21714,2	6738,9	28453,1	10818,8	3357,6	14176,4	3479,1	1079,7	4558,8	2456,2	762,3	3218,5	3701,4	1148,7	4850,1	98523,5	30576,3	129099,8	27011,3	8382,8	35394,1	22326,0	6928,8	29254,8	5501,0	1717,2	7218,1	195531,5	60692,2	256223,7
Индивидуальная жилая застройка	44069,9	13676,9	57746,7	14999,7	4655,1	19654,7	17806,7	5526,2	23333,0	14603,0	4532,0	19134,9	25643,3	7958,3	33601,5	20155,6	6255,2	26410,8	25173,5	7812,5	32985,9	8925,8	2770,1	26410,8	11695,8	178013,2	55245,5	233258,7		
ВСЕГО	65784,0	20415,7	86199,8	25818,5	8012,6	33831,1	21285,8	6606,0	27891,8	9092,2	2821,7	11913,9	18304,3	5680,7	23985,0	124166,7	38534,5	162701,3	47166,9	14638,0	61804,9	47499,5	14741,2	62240,7	14426,7	4487,3	18914,0	373544,7	115937,7	489482,4
Объекты инфраструктуры																														
Дошкольные и школьные учреждения	1247,3	0,0	1247,3	353,6	0,0	353,6	227,7	0,0	227,7	79,4	0,0	79,4	121,8	0,0	121,8	2542,4	0,0	2542,4	579,0	0,0	579,0	1038,2	0,0	1038,2	252,7	0,0	252,7	6442,0	0,0	6442,0
Общественно-образовательные	0,0	0,0	0,0	0,0	0,0	0,0	0,0	0,0	0,0	0,0	0,0	0,0	0,0	0,0	0,0	0,0	0,0	0,0	0,0	0,0	0,0	0,0	0,0	0,0	0,0	0,0	0,0	0,0	0,0	0,0
Культурно-образовательные и спортивные	44,7	0,0	44,7	83,0	0,0	83,0	45,9	0,0	45,9	22,4	0,0	22,4	42,0	0,0	42,0	135,0	0,0	135,0	63,7	0,0	63,7	49,3	0,0	49,3	83,0	0,0	83,0	568,9	0,0	568,9
Организации общественного питания	1055,7	0,0	1055,7	304,3	0,0	304,3	476,1	0,0	476,1	0,0	0,0	0,0	0,0	0,0	0,0	8683,7	0,0	8683,7	712,1	0,0	712,1	1823,7	0,0	1823,7	124,2	0,0	124,2	13179,7	0,0	13179,7
Организации службы быта	201,6	0,0	201,6	30,4	0,0	30,4	73,6	0,0	73,6	0,0	0,0	0,0	0,0	0,0	0,0	443,2	0,0	443,2	45,6	0,0	45,6	201,6	0,0	201,6	76,8	0,0	76,8	1072,8	0,0	1072,8
Кладбища	868,1	0,0	868,1	1070,5	0,0	1070,5	334,6	0,0	334,6	350,8	0,0	350,8	222,9	0,0	222,9	9868,4	0,0	9868,4	552,9	0,0	552,9	773,3	0,0	773,3	14643,5	0,0	14643,5			
ВСЕГО	3417,3	0,0	3417,3	1841,8	0,0	1841,8	1158,0	0,0	1158,0	452,6	0,0	452,6	386,7	0,0	386,7	21672,6	0,0	21672,6	1953,2	0,0	1953,2	3714,8	0,0	3714,8	1310,0	0,0	1310,0	35906,9	0,0	35906,9
СНГ	3328,8	0,0	3328,8	5921,2	0,0	5921,2	7202,5	0,0	7202,5	3679,2	0,0	3679,2	11684,0	0,0	11684,0	6783,8	0,0	6783,8	1567,1	0,0	1567,1	3239,9	0,0	3239,9	8503,6	0,0	8503,6	51910,0	0,0	51910,0
От всех источников в сумме	72530,2	20415,7	92945,9	33581,4	8012,6	41594,1	29646,3	6606,0	36252,3	13224,0	2821,7	16045,7	30375,1	5680,7	36055,7	130950,5	38534,5	191157,6	50687,2	14638,0	65325,2	54454,2	14741,2	69195,4	24240,3	4487,3	28727,6	439689,1	115937,7	556268,8

Генеральная схема санитарной очистки территории Наро-Фоминского городского округа

Условные обозначения

Объём коммунальных отходов, образующихся от населения

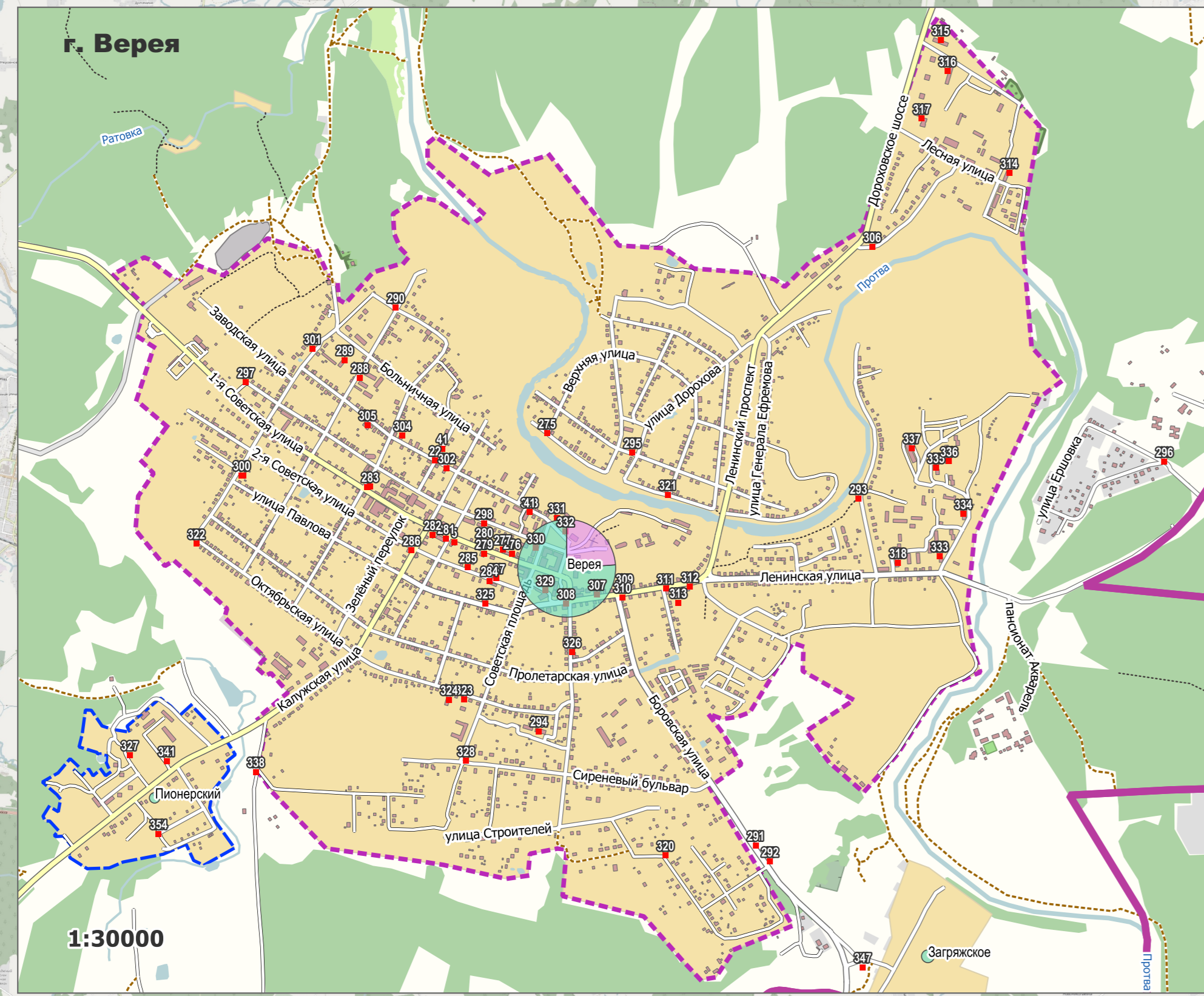


садоводческие товарищества
промышленные территории

Контейнерные площадки

существующие
планируемые
номер контейнерной площадки

граница городского округа



Количество контейнерных площадок, расположенных на территории городского округа

Наименование территориального управления	Контейнерные площадки	
	существующие	планируемые
ТУ Аптечево	27	33
ТУ Атецево	13	29
ТУ Верея	1	92
ТУ Веселёво	31	16
ТУ Волчénки	14	37
ТУ Калининцы	15	25
ТУ Наро-Фоминск	82	88
ТУ Селятино	19	11
ТУ Таширово	10	32
ВСЕГО:	212	363



Источники образования ТКО и КГО	ТУ Аптечево			ТУ Атецево			ТУ Верея			ТУ Веселёво			ТУ Волчénки			ТУ Наро-Фоминск			ТУ Калининцы			ТУ Селятино			ТУ Таширово			Всего по ТУ		
	Объём ТКО, куб.м/год	Объём КГО, куб.м/год	Суммарный объём ТКО и КГО, куб.м/год	Объём ТКО, куб.м/год	Объём КГО, куб.м/год	Суммарный объём ТКО и КГО, куб.м/год	Объём ТКО, куб.м/год	Объём КГО, куб.м/год	Суммарный объём ТКО и КГО, куб.м/год	Объём ТКО, куб.м/год	Объём КГО, куб.м/год	Суммарный объём ТКО и КГО, куб.м/год	Объём ТКО, куб.м/год	Объём КГО, куб.м/год	Суммарный объём ТКО и КГО, куб.м/год	Объём ТКО, куб.м/год	Объём КГО, куб.м/год	Суммарный объём ТКО и КГО, куб.м/год	Объём ТКО, куб.м/год	Объём КГО, куб.м/год	Суммарный объём ТКО и КГО, куб.м/год	Объём ТКО, куб.м/год	Объём КГО, куб.м/год	Суммарный объём ТКО и КГО, куб.м/год	Объём ТКО, куб.м/год	Объём КГО, куб.м/год	Суммарный объём ТКО и КГО, куб.м/год			
Нормативное образование от населения по всем населённым пунктам																														
Многоквартирные дома	21714,2	6738,9	28453,1	10818,8	3357,6	14176,4	3479,1	1079,7	4558,8	2456,2	762,3	3218,5	3701,4	1148,7	4850,1	98523,5	30576,3	129099,8	27011,3	8382,8	35394,1	22326,0	6928,8	29254,8	5501,0	1717,2	7218,1	195531,5	60692,2	256223,7
Индивидуальная жилая застройка	44069,9	13676,9	57746,7	14999,7	4655,1	19654,7	117806,7	5526,2	23333,0	6635,9	2059,4	8695,4	19134,9	25643,3	7958,3	33601,5	20155,6	6255,2	26410,8	25173,5	7812,5	32985,9	8925,8	2770,1	11695,8	178013,2	55245,5	233258,7		
ВСЕГО	65784,0	20415,7	86199,8	25818,5	8012,6	33831,1	21285,8	6606,0	27891,8	9092,2	2821,7	11913,9	18304,3	5680,7	23985,0	124166,7	38534,5	162701,3	47166,9	14638,0	61804,9	47499,5	14741,2	62240,7	14426,7	4487,3	18914,0	373544,7	115937,7	489482,4
Объекты инфраструктуры																														
Дошкольные и школьные учреждения	1247,3	0,0	1247,3	353,6	0,0	353,6	227,7	0,0	227,7	79,4	0,0	79,4	121,8	0,0	121,8	2542,4	0,0	2542,4	579,0	0,0	579,0	1038,2	0,0	1038,2	252,7	0,0	252,7	6442,0	0,0	6442,0
Общеобразовательные	0,0	0,0	0,0	0,0	0,0	0,0	0,0	0,0	0,0	0,0	0,0	0,0	0,0	0,0	0,0	0,0	0,0	0,0	0,0	0,0	0,0	0,0	0,0	0,0	0,0	0,0	0,0	0,0	0,0	0,0
Культурно-образовательные и спортивные	44,7	0,0	44,7	83,0	0,0	83,0	45,9	0,0	45,9	22,4	0,0	22,4	42,0	0,0	42,0	135,0	0,0	135,0	63,7	0,0	63,7	49,3	0,0	49,3	83,0	0,0	83,0	568,9	0,0	568,9
Организации общественного питания	1055,7	0,0	1055,7	304,3	0,0	304,3	476,1	0,0	476,1	0,0	0,0	0,0	0,0	0,0	0,0	8683,7	0,0	8683,7	712,1	0,0	712,1	1823,7	0,0	1823,7	124,2	0,0	124,2	13179,7	0,0	13179,7
Организации службы быта	201,6	0,0	201,6	30,4	0,0	30,4	73,6	0,0	73,6	0,0	0,0	0,0	0,0	0,0	0,0	443,2	0,0	443,2	45,6	0,0	45,6	201,6	0,0	201,6	76,8	0,0	76,8	1072,8	0,0	1072,8
Кладбища	868,1	0,0	868,1	1070,5	0,0	1070,5	334,6	0,0	334,6	350,8	0,0	350,8	222,9	0,0	222,9	9868,4	0,0	9868,4	552,9	0,0	552,9	602,1	0,0	602,1	773,3	0,0	773,3	14643,5	0,0	14643,5
ВСЕГО	3417,3	0,0	3417,3	1841,8	0,0	1841,8	1158,0	0,0	1158,0	452,6	0,0	452,6	386,7	0,0	386,7	21672,6	0,0	21672,6	1953,2	0,0	1953,2	3714,8	0,0	3714,8	1310,0	0,0	1310,0	35906,9	0,0	35906,9
СНГ	3328,8	0,0	3328,8	5921,2	0,0	5921,2	7202,5	0,0	7202,5	3679,2	0,0	3679,2	11684,0	0,0	11684,0	6783,8	0,0	6783,8	1567,1	0,0	1567,1	3239,9	0,0	3239,9	8503,6	0,0	8503,6	51910,0	0,0	51910,0
От всех источников в сумме	72530,2	20415,7	92945,9	33581,4	8012,6	41594,1	29646,3	6606,0	36252,3	13224,0	2821,7	16045,7	30375,1	5680,7	36055,7	130950,5	38534,5	191157,6	50687,2	14638,0	65325,2	54454,2	14741,2	69195,4	24240,3	4487,3	28727,6	439689,1	115937,7	555626,8