



АДМИНИСТРАЦИЯ  
НАРО-ФОМИНСКОГО ГОРОДСКОГО ОКРУГА  
МОСКОВСКОЙ ОБЛАСТИ

ПОСТАНОВЛЕНИЕ

от 12.05.2020 № 812

г. Наро-Фоминск

**Об установлении публичного сервитута в отношении земельного участка (части земельного участка) площадью 766,8 кв.м, с кадастровым номером 50:26:0100213:20, адрес или описание местоположения земельного участка: обл. Московская, р-н Наро-Фоминский, г. Наро-Фоминск, ул. Чехова, дом 1 "а"**

В соответствии с Земельным кодексом Российской Федерации, Федеральным законом от 06.10.2003 № 131-ФЗ «Об общих принципах организации местного самоуправления в Российской Федерации», Законом Московской области №23/96-ОЗ «О регулировании земельных отношений в Московской области», руководствуясь Уставом муниципального образования Наро-Фоминского городского округа Московской области, сводным заключением Министерства имущественных отношений Московской области от 30.04.2020 № 62-3, учитывая заявление от 27.03.2020 № Р001-4500432781-34731375 ГУП МО «Электросеть».

**ПОСТАНОВЛЯЮ:**

1. Установить публичный сервитут сроком на 588 мес. в отношении земельного участка (части земельного участка) площадью 766,8 кв.м, с кадастровым номером 50:26:0100213:20, категорией земель «земли населённых пунктов», видом разрешенного использования «под ГОУ НПО ПУ №40 МО», расположенный в границах Наро-Фоминского городского округа по адресу: обл. Московская, р-н Наро-Фоминский, г. Наро-Фоминск, ул. Чехова, дом 1 "а", в пользу ГУП МО «Электросеть», в целях размещения объектов электросетевого хозяйства, тепловых сетей, водопроводных сетей, сетей водоотведения, линий и сооружений связи, линейных объектов системы газоснабжения, нефтепроводов и нефтепродуктопроводов, их неотъемлемых технологических частей.
2. Направить в Управление Федеральной службы государственной регистрации, кадастра и картографии по Московской области настоящее Постановление, для внесения в Единый государственный реестр недвижимости сведений об ограничениях на земельный участок, указанный в п.1.
3. Администрации опубликовать настоящее Постановление в официальных средствах массовой информации Наро-Фоминского городского округа Московской области и разместить на официальном информационном сайте Наро-Фоминского городского округа Московской области.
4. Комитету по управлению имуществом Администрации Наро-Фоминского городского округа Московской области направить копию настоящего Постановления правообладателям земельных участков, в отношении которых принято решение об установлении публичного сервитута.
5. Комитету по управлению имуществом Администрации Наро-Фоминского городского округа Московской области направить обладателю публичного сервитута копию

решения об установлении публичного сервитута, сведения о лицах, являющихся правообладателями земельных участков, сведения о лицах, подавших заявления об учете их прав (обременений прав) на земельные участки, способах связи с ними, копии документов, подтверждающих права указанных лиц на земельные участки.

6. Контроль за исполнением настоящего Постановления возложить на Заместителя Главы Администрации Наро-Фоминского городского округа Янковского М.Р.

**Глава  
Наро-Фоминского  
городского округа**

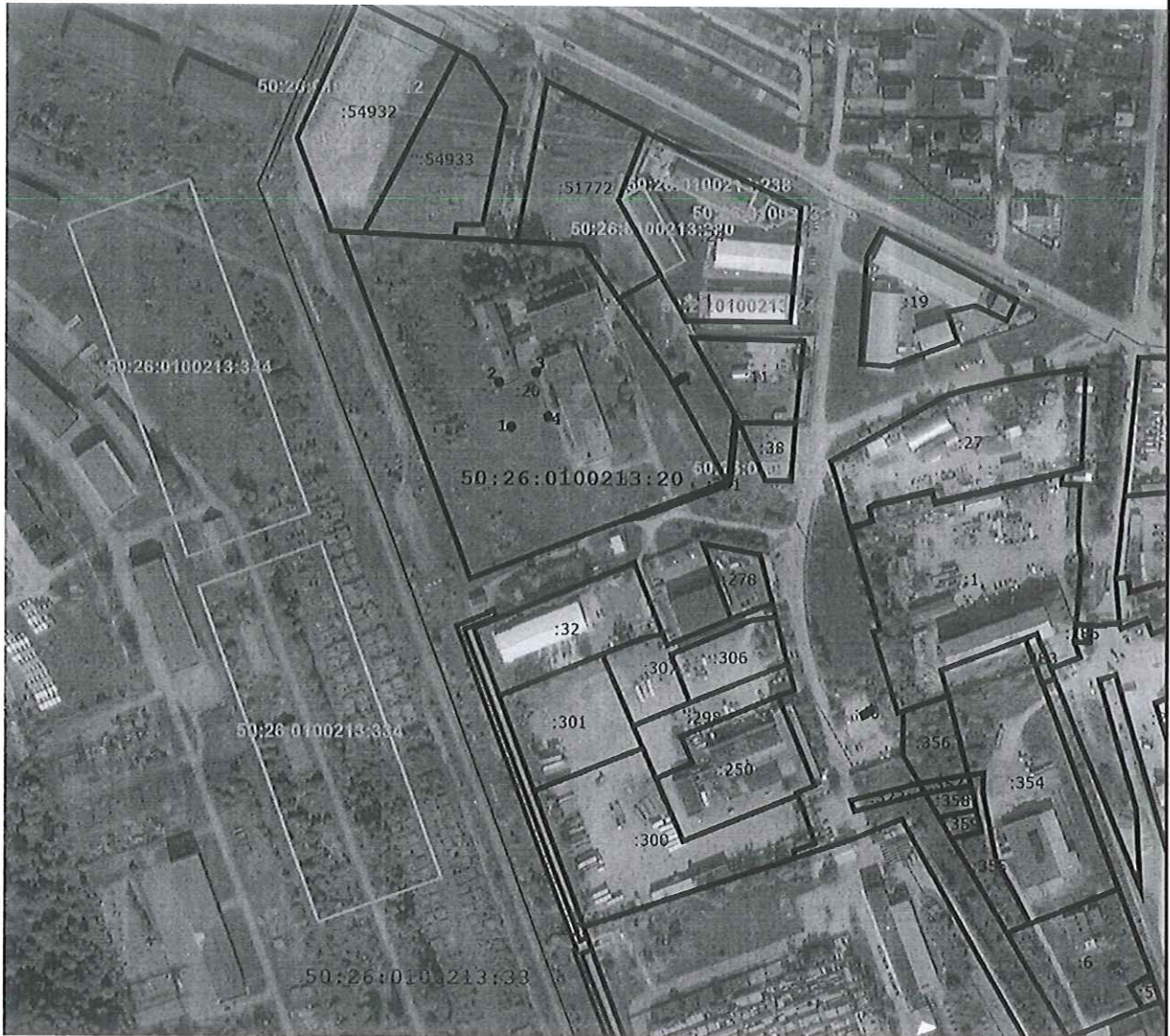


**Р.Л. Шамнэ**

*Графическое описание местоположения границ публичного сервитута трансформаторной подстанции, расположенной по адресу: Московская область, Наро-Фоминский район, г.Наро-Фоминск, ул. Чехова*

Местоположение объекта		Российская Федерация, Московская область		
Система		МСК 50, зона 1		
Площадь ограничения				766,8
<b>Перечень характерных точек</b>				
Обозначение характерных точек границы	Координаты, м		Метод определения координат характерной точки	Средняя квадратическая погрешность положения характерной точки (Mt),м
	X	Y		
1	2	3	4	5
1	426609,71	1327853,36	Аналитический метод	Mt =0,10
2	426638,85	1327845,29	Аналитический метод	Mt =0,10
3	426645,62	1327869,73	Аналитический метод	Mt =0,10
4	426616,47	1327877,80	Аналитический метод	Mt =0,10

Графическое описание местоположения границ публичного сервитута трансформаторной подстанции, расположенной по адресу: Московская область, Наро-Фоминский район, г.Наро-Фоминск, ул.Чехова



Масштаб 1:4 500

Условные обозначения:



- граница объекта землеустройства (публичный сервитут)



- характерная точка границы объекта землеустройства (публичный сервитут)



- граница земельного участка по сведениям ЕГРН



- граница объекта капитального строительства по сведениям ЕГРН

50:26:0100403:601

- кадастровый номер земельного участка по сведениям ЕГРН

50:26:0100213:20

- кадастровый номер объекта капитального строительства по сведениям ЕГРН



- Граница кадастрового квартала

- граница ЗОУИТ