



АДМИНИСТРАЦИЯ
НАРО-ФОМИНСКОГО ГОРОДСКОГО ОКРУГА
МОСКОВСКОЙ ОБЛАСТИ

ПОСТАНОВЛЕНИЕ

от 12.05.2020 № 823

г. Наро-Фоминск

Об установлении публичного сервитута в отношении земельного участка (части земельного участка) площадью 759 кв.м, с кадастровым номером 50:26:0100402:312, расположенный по адресу: обл. Московская, р-н Наро-Фоминский, г. Наро-Фоминск, ул. Московская; с кадастровым номером 50:26:0100402:2246, расположенный по адресу: Московская область, Наро-Фоминский район, городское поселение Наро-Фоминск, г.Наро-Фоминск, ул. Московская, уч. 9 К

В соответствии с Земельным кодексом Российской Федерации, Федеральным законом от 06.10.2003 № 131-ФЗ «Об общих принципах организации местного самоуправления в Российской Федерации», Законом Московской области №23/96-ОЗ «О регулировании земельных отношений в Московской области», руководствуясь Уставом муниципального образования Наро-Фоминского городского округа Московской области, сводным заключением Министерства имущественных отношений Московской области от 29.04.2020 № 62-3, учитывая заявление от 27.03.2020 № Р001-4500432781-34728064 ГУП МО «Электросеть».

ПОСТАНОВЛЯЮ:

1. Установить публичный сервитут сроком на 588 мес. в отношении земельного участка (части земельного участка) площадью 759 кв.м, с кадастровым номером 50:26:0100402:312, категорией земель «земли населенных пунктов», видом разрешенного использования «под производственную базу», расположенный в границах Наро-Фоминского городского округа по адресу: обл. Московская, р-н Наро-Фоминский, г. Наро-Фоминск, ул. Московская, с кадастровым номером 50:26:0100402:2246, категорией земель «земли населенных пунктов», видом разрешенного использования «под строительство автосервиса», расположенный в границах Наро-Фоминского городского округа по адресу: Московская область, Наро-Фоминский район, городское поселение Наро-Фоминск, г.Наро-Фоминск, ул. Московская, уч. 9 К, в пользу ГУП МО «Электросеть», в целях размещения объектов электросетевого хозяйства, тепловых сетей, водопроводных сетей, сетей водоотведения, линий и сооружений связи, линейных объектов системы газоснабжения, нефтепроводов и нефтепродуктопроводов, их неотъемлемых технологических частей.

2. Направить в Управление Федеральной службы государственной регистрации, кадастра и картографии по Московской области настоящее Постановление, для внесения в Единый государственный реестр недвижимости сведений об ограничениях на земельный участок, указанный в п.1.

3. Администрации опубликовать настоящее Постановление в официальных средствах массовой информации Наро-Фоминского городского округа Московской области и разместить на официальном информационном сайте Наро-Фоминского городского округа Московской области.

4. Комитету по управлению имуществом Администрации Наро-Фоминского городского округа Московской области направить копию настоящего Постановления правообладателям земельных участков, в отношении которых принято решение об установлении публичного сервитута.

5. Комитету по управлению имуществом Администрации Наро-Фоминского городского округа Московской области направить обладателю публичного сервитута копию решения об установлении публичного сервитута, сведения о лицах, являющихся правообладателями земельных участков, сведения о лицах, подавших заявления об учете их прав (обременений прав) на земельные участки, способах связи с ними, копии документов, подтверждающих права указанных лиц на земельные участки.

6. Контроль за исполнением настоящего Постановления возложить на Заместителя Главы Администрации Наро-Фоминского городского округа Янковского М.Р.

**Глава
Наро-Фоминского
городского округа**

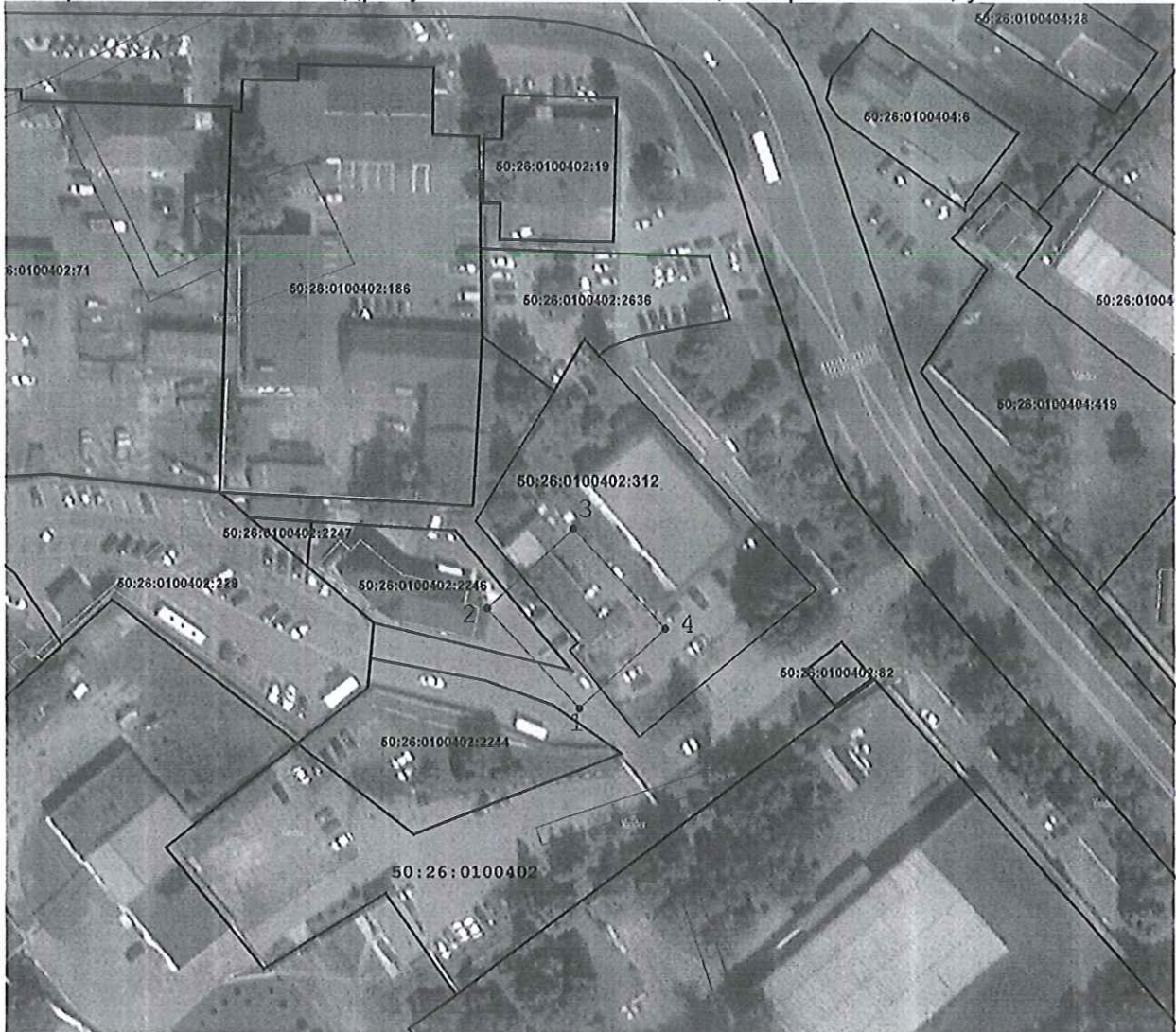


Р.Л. Шамнэ

Графическое описание местоположения границ публичного сервитута трансформаторной подстанции, расположенной по адресу: Московская область, г. Наро-Фоминск, ул. Московская




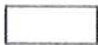

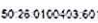

Местоположение объекта		Российская Федерация, Московская область		
Система		МСК 50, зона 1		
Площадь ограничения		759 кв.м.		
Перечень характерных точек				
Обозначение характерных точек границы	Координаты, м		Метод определения координат характерной точки	Средняя квадратическая погрешность положения характерной точки (Mt), м
	X	Y		
1	2	3	4	5
1	427578,79	1330685,66	Аналитический метод	Mt =0,10
2	427600,55	1330665,56	Аналитический метод	Mt =0,10
3	427617,93	1330684,38	Аналитический метод	Mt =0,10
4	427596,17	1330704,48	Аналитический метод	Mt =0,10

Графическое описание местоположения границ публичного сервитута трансформаторной подстанции, расположенной по адресу: Московская область, г.Наро-Фоминск, ул.Московская



Масштаб 1:1 500

Условные обозначения:

-  - граница объекта землеустройства (публичный сервитут)
-  - характерная точка границы объекта землеустройства (публичный сервитут)
-  - граница земельного участка по сведениям ЕГРН
-  - граница объекта капитального строительства по сведениям ЕГРН
-  - граница ЗОУИТ
-  - кадастровый номер земельного участка по сведениям ЕГРН
-  - кадастровый номер объекта капитального строительства по сведениям ЕГРН