



**АДМИНИСТРАЦИЯ  
НАРО-ФОМИНСКОГО ГОРОДСКОГО ОКРУГА  
МОСКОВСКОЙ ОБЛАСТИ**

**ПОСТАНОВЛЕНИЕ**

от 12.05.2020 № 885

г. Наро-Фоминск

**Об установлении публичного сервитута в отношении земельного участка (части земельного участка) площадью 829,92 кв.м, с кадастровым номером 50:26:0100213:281, адрес или описание местоположения земельного участка: Московская область, Наро-Фоминский район, г. Наро-Фоминск, Тургеневский тупик**

В соответствии с Земельным кодексом Российской Федерации, Федеральным законом от 06.10.2003 № 131-ФЗ «Об общих принципах организации местного самоуправления в Российской Федерации», Законом Московской области №23/96-ОЗ «О регулировании земельных отношений в Московской области», руководствуясь Уставом муниципального образования Наро-Фоминского городского округа Московской области, сводным заключением Министерства имущественных отношений Московской области от 29.04.2020 № 62-3, учитывая заявление от 27.03.2020 № Р001-4500432781-34731763 ГУП МО «Электросеть».

**ПО С Т А Н О В Л Я Ю:**

1. Установить публичный сервитут сроком на 588 мес. в отношении земельного участка (части земельного участка) площадью 829,92 кв.м, с кадастровым номером 50:26:0100213:281, категорией земель «земли населённых пунктов», видом разрешенного использования под производственную базу Наро-Фоминского филиала «Стройиндустрия», расположенный в границах Наро-Фоминского городского округа по адресу: Российская Федерация, Московская область, Наро-Фоминский район, г. Наро-Фоминск, Тургеневский тупик, в пользу ГУП МО «Электросеть», в целях размещения объектов электросетевого хозяйства, тепловых сетей, водопроводных сетей, сетей водоотведения, линий и сооружений связи, линейных объектов системы газоснабжения, нефтепроводов и нефтепродуктопроводов, их неотъемлемых технологических частей.

2. Направить в Управление Федеральной службы государственной регистрации, кадастра и картографии по Московской области настоящее Постановление, для внесения в Единый государственный реестр недвижимости сведений об ограничениях на земельный участок, указанный в п.1.

3. Администрации опубликовать настоящее Постановление в официальных средствах массовой информации Наро-Фоминского городского округа Московской области и разместить на официальном информационном сайте Наро-Фоминского городского округа Московской области.

4. Комитету по управлению имуществом Администрации Наро-Фоминского городского округа Московской области направить копию настоящего Постановления правообладателям земельных участков, в отношении которых принято решение об установлении публичного сервитута.

5. Комитету по управлению имуществом Администрации Наро-Фоминского городского округа Московской области направить обладателю публичного сервитута копию решения об установлении публичного сервитута, сведения о лицах, являющихся правообладателями земельных участков, сведения о лицах, подавших заявления об учете их прав (обременений прав) на земельные участки, способах связи с ними, копии документов, подтверждающих права указанных лиц на земельные участки.

6. Контроль за исполнением настоящего Постановления возложить на Заместителя Главы Администрации Наро-Фоминского городского округа Янковского М.Р.

**Глава  
Наро-Фоминского  
городского округа**

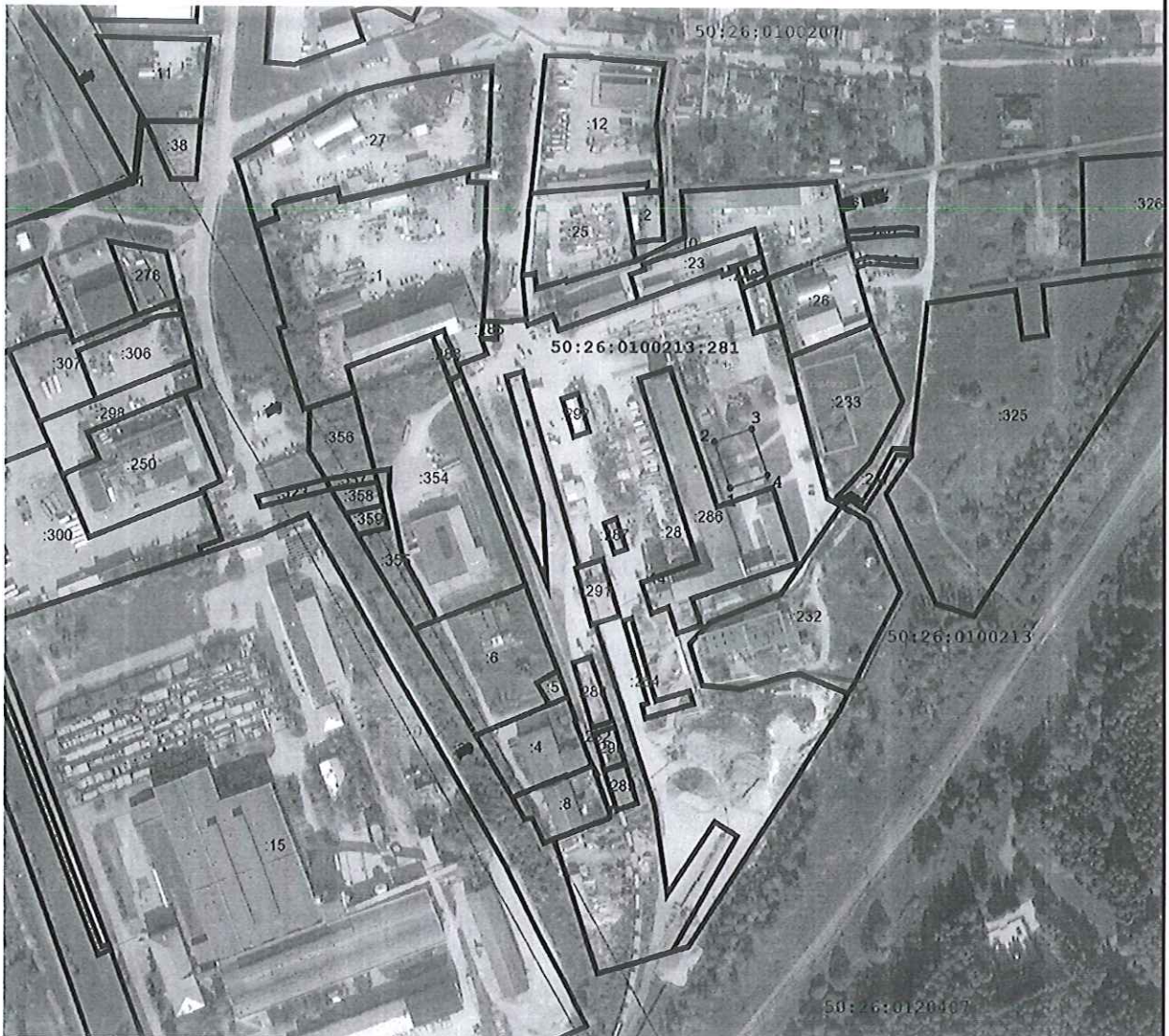


**Р.Л. Шамнэ**

*Графическое описание местоположения границ публичного сервитута трансформаторной подстанции, расположенной по адресу: Московская область, г.Наро-Фоминск, Тургеневский тупик*

Местоположение объекта		Российская Федерация, Московская область		
Система		МСК 50, зона 1		
Площадь ограничения				829,92 кв.м.
<b>Перечень характерных точек</b>				
Обозначение характерных точек границы	Координаты, м		Метод определения координат характерной точки	Средняя квадратическая погрешность положения характерной точки (M), м
	X	Y		
1	2	3	4	5
1	426373,50	1328389,96	Аналитический метод	Mt =0,10
2	426403,82	1328379,58	Аналитический метод	Mt =0,10
3	426412,20	1328404,09	Аналитический метод	Mt =0,10
4	426381,88	1328414,46	Аналитический метод	Mt =0,10

Графическое описание местоположения границ публичного сервитута трансформаторной подстанции, расположенной по адресу: Московская область, г.Наро-Фоминск, Тургеневский тупик



Масштаб 1:4 500

Условные обозначения:



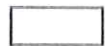
- граница объекта землеустройства (публичный сервитут)



- характерная точка границы объекта землеустройства (публичный сервитут)



- граница земельного участка по сведениям ЕГРН



- граница объекта капитального строительства по сведениям ЕГРН

50.26.0100403.601

- кадастровый номер земельного участка по сведениям ЕГРН

50:26:0100213

- кадастровый номер объекта капитального строительства по сведениям ЕГРН



- Граница кадастрового квартала

50.26.2.7

- ЗОУИТ