



**АДМИНИСТРАЦИЯ
НАРО-ФОМИНСКОГО ГОРОДСКОГО ОКРУГА
МОСКОВСКОЙ ОБЛАСТИ**

ПОСТАНОВЛЕНИЕ

от 14.05.2020 № 849
г. Наро-Фоминск

Об установлении публичного сервитута в отношении земельного участка (части земельного участка) площадью 651 кв.м, с кадастровым номером 50:26:0110713:76, адрес или описание местоположения земельного участка: Российская Федерация, Московская область, Наро-Фоминский г.о., территория "д.о.Бекасово", з/у 1

В соответствии с Земельным кодексом Российской Федерации, Федеральным законом от 06.10.2003 № 131-ФЗ «Об общих принципах организации местного самоуправления в Российской Федерации», Законом Московской области №23/96-ОЗ «О регулировании земельных отношений в Московской области», руководствуясь Уставом муниципального образования Наро-Фоминского городского округа Московской области, сводным заключением Министерства имущественных отношений Московской области от 06.05.2020 № 63-З, учитывая заявление от 27.03.2020 № Р001-4500432781-34731633 ГУП МО «Электросеть».

ПОСТАНОВЛЯЮ:

1. Установить публичный сервитут сроком на 588 мес. в отношении земельного участка (части земельного участка) площадью 651 кв.м, с кадастровым номером 50:26:0110713:76, категорией земель «Земли промышленности, энергетики, транспорта, связи, радиовещания, телевидения, информатики, земли для обеспечения космической деятельности, земли обороны, безопасности и земли иного специального назначения», видом разрешенного использования «Под детский оздоровительный комплекс», расположенный в границах Наро-Фоминского городского округа по адресу: Российская Федерация, Московская область, Наро-Фоминский г.о., территория "д.о.Бекасово", з/у 1, в пользу ГУП МО «Электросеть», в целях размещения объектов электросетевого хозяйства, тепловых сетей, водопроводных сетей, сетей водоотведения, линий и сооружений связи, линейных объектов системы газоснабжения, нефтепроводов и нефтепродуктопроводов, их неотъемлемых технологических частей.

2. Направить в Управление Федеральной службы государственной регистрации, кадастра и картографии по Московской области настоящее Постановление, для внесения в Единый государственный реестр недвижимости сведений об ограничениях на земельный участок, указанный в п.1.

3. Администрации опубликовать настоящее Постановление в официальных средствах массовой информации Наро-Фоминского городского округа Московской области и разместить на официальном информационном сайте Наро-Фоминского городского округа Московской области.

4. Комитету по управлению имуществом Администрации Наро-Фоминского городского округа Московской области направить копию настоящего Постановления

правообладателям земельных участков, в отношении которых принято решение об установлении публичного сервитута.

5. Комитету по управлению имуществом Администрации Наро-Фоминского городского округа Московской области направить обладателю публичного сервитута копию решения об установлении публичного сервитута, сведения о лицах, являющихся правообладателями земельных участков, сведения о лицах, подавших заявления об учете их прав (обременений прав) на земельные участки, способах связи с ними, копии документов, подтверждающих права указанных лиц на земельные участки.

6. Контроль за исполнением настоящего Постановления возложить на Заместителя Главы Администрации Наро-Фоминского городского округа Янковского М.Р.

**Глава
Наро-Фоминского
городского округа**

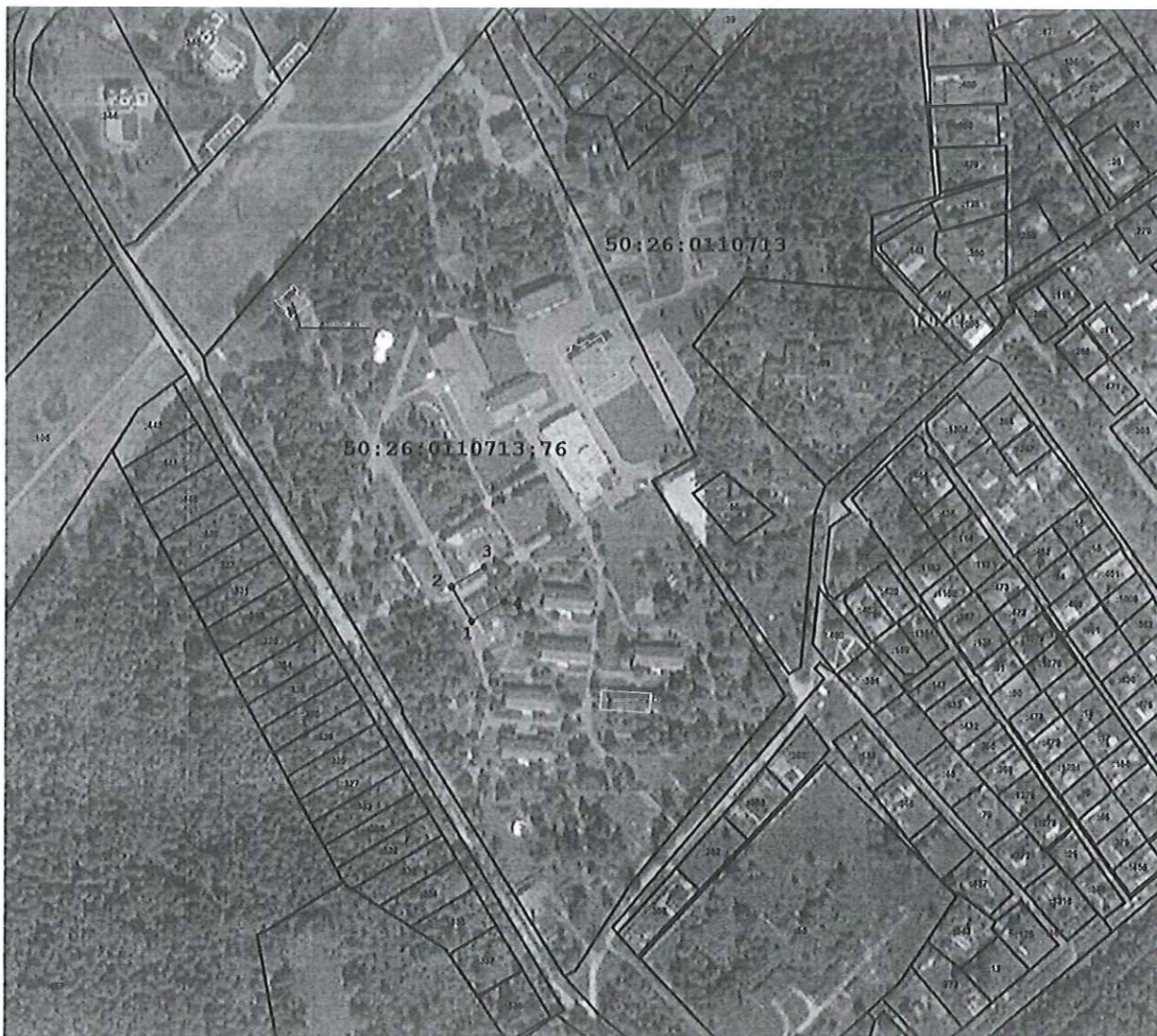


Р.Л. Шамиз

Графическое описание местоположения границ публичного сервитута трансформаторной подстанции, расположенной по адресу: Московская область, Наро-Фоминский район, п/л Молния

Местоположение объекта		Российская Федерация, Московская область		
Система		МСК 50, зона 1		
Площадь ограничения				651 кв.м.
Перечень характерных точек				
Обозначение характерных точек границы	Координаты, м		Метод определения координат характерной точки	Средняя квадратическая погрешность положения характерной точки (Mt), м
	X	Y		
1	2	3	4	5
1	432579,94	1333385,64	Аналитический метод	Mt =0,10
2	432602,39	1333372,31	Аналитический метод	Mt =0,10
3	432615,12	1333393,76	Аналитический метод	Mt =0,10
4	432592,68	1333407,09	Аналитический метод	Mt =0,10

Графическое описание местоположения границ публичного сервитута трансформаторной подстанции, расположенной по адресу: Московская область, Наро-Фоминский район, п/л Молния



Масштаб 1:4 500

Условные обозначения:



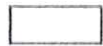
- граница объекта землеустройства (публичный сервитут)

1

- характерная точка границы объекта землеустройства (публичный сервитут)



- граница земельного участка по сведениям ЕГРН



- граница объекта капитального строительства по сведениям ЕГРН

50 26 0100403 601

- кадастровый номер земельного участка по сведениям ЕГРН

4221/02/0004

- кадастровый номер объекта капитального строительства по сведениям ЕГРН