



АДМИНИСТРАЦИЯ
НАРО-ФОМИНСКОГО ГОРОДСКОГО ОКРУГА
МОСКОВСКОЙ ОБЛАСТИ

ПОСТАНОВЛЕНИЕ

от 03.12.2020 № 2771

г. Наро-Фоминск

Об установлении публичного сервитута в отношении земельного участка (части земельного участка) площадью 699 кв.м, с кадастровым номером 50:26:0000000:261, расположенного по адресу: обл. Московская, р-н Наро-Фоминский, г. Наро-Фоминск

В соответствии с Земельным кодексом Российской Федерации, Федеральным законом от 06.10.2003 № 131-ФЗ «Об общих принципах организации местного самоуправления в Российской Федерации», Законом Московской области №23/96-ОЗ «О регулировании земельных отношений в Московской области», руководствуясь Уставом муниципального образования Наро-Фоминского городского округа Московской области, сводным заключением Министерства имущественных отношений Московской области от 30.11.2020 № 176-З, учитывая заявление от 23.10.2020 № Р001-4500432781-39865645 ГУП МО «Электросеть».

ПОСТАНОВЛЯЮ:

1. Установить публичный сервитут сроком на 588 мес. в отношении земельного участка (части земельного участка) площадью 699 кв.м, с кадастровым номером 50:26:0000000:261, категорией земель «земли населённых пунктов», видом разрешенного использования «Под водопроводно-канализационные сооружения», расположенный в границах Наро-Фоминского городского округа по адресу: обл. Московская, р-н Наро-Фоминский, г. Наро-Фоминск, в пользу ГУП МО «Электросеть», в целях размещения объектов электросетевого хозяйства, тепловых сетей, водопроводных сетей, сетей водоотведения, линий и сооружений связи, линейных объектов системы газоснабжения, нефтепроводов и нефтепродуктопроводов, их неотъемлемых технологических частей.

2. Направить в Управление Федеральной службы государственной регистрации, кадастра и картографии по Московской области настоящее Постановление, для внесения в Единый государственный реестр недвижимости сведений об ограничениях на земельный участок, указанный в п.1.

3. Администрации опубликовать настоящее Постановление в официальных средствах массовой информации Наро-Фоминского городского округа Московской области и разместить на официальном информационном сайте Наро-Фоминского городского округа Московской области.

4. Комитету по управлению имуществом Администрации Наро-Фоминского городского округа Московской области направить копию настоящего Постановления правообладателям земельных участков, в отношении которых принято решение об установлении публичного сервитута.

5. Комитету по управлению имуществом Администрации Наро-Фоминского городского округа Московской области направить обладателю публичного сервитута копию решения об установлении публичного сервитута, сведения о лицах, являющихся

правообладателями земельных участков, сведения о лицах, подавших заявления об учете их прав (обременений прав) на земельные участки, способах связи с ними, копии документов, подтверждающих права указанных лиц на земельные участки.

6. Контроль за исполнением настоящего Постановления возложить на Заместителя Главы Администрации Наро-Фоминского городского округа Янковского М.Р.

**Глава
Наро-Фоминского
городского округа**

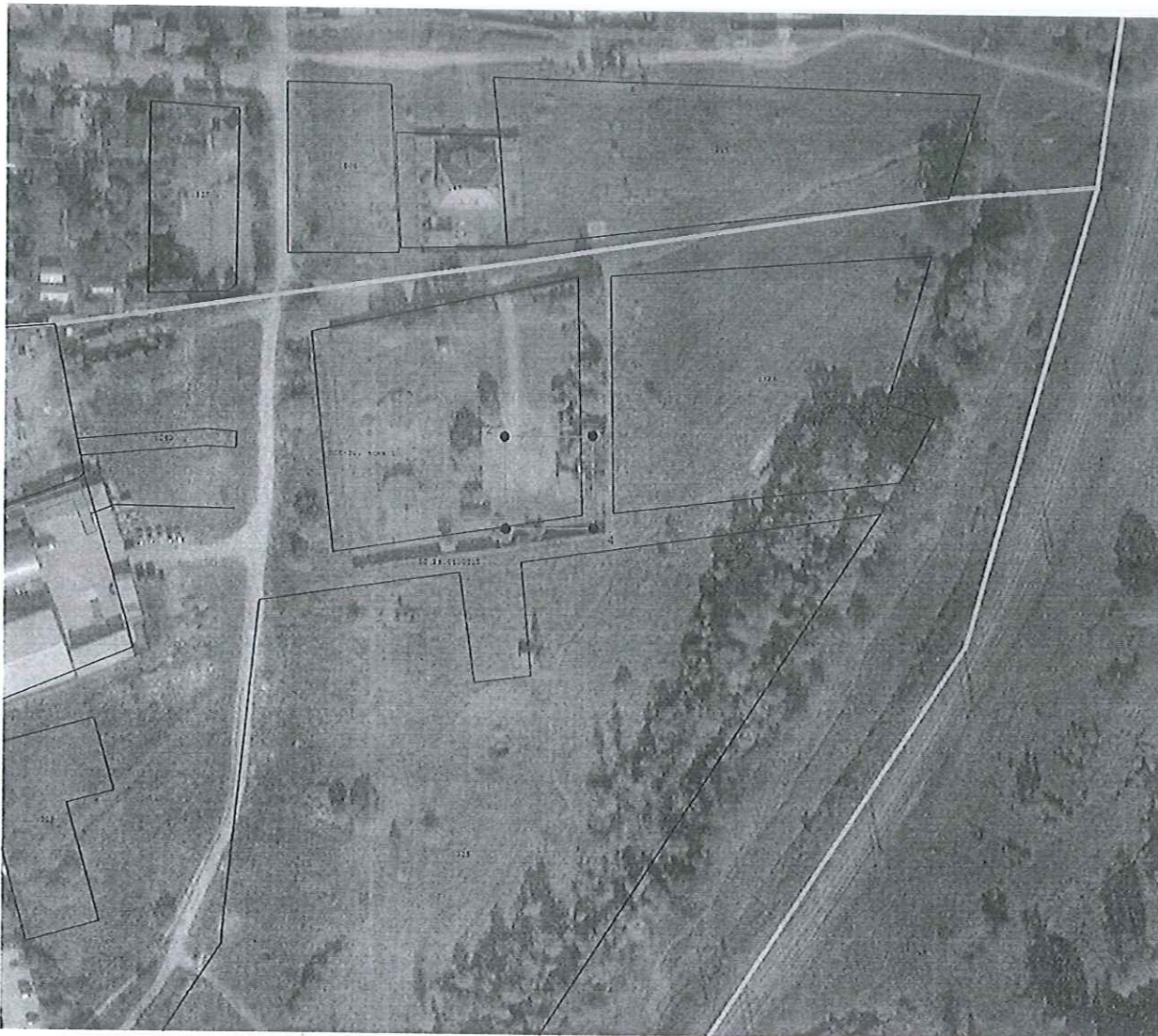


Р.Л. Шамнэ

Графическое описание местоположения границ публичного сервитута трансформаторной подстанции, расположенной по адресу: Московская область, г. Наро-Фоминск, ул. Льва Толстого

Местоположение объекта		Российская Федерация, Московская область		
Система		МСК 50, зона 1		
Площадь ограничения				699 кв.м.
Перечень характерных точек				
Обозначение характерных точек границы	Координаты, м		Метод определения координат характерной точки	Средняя квадратическая погрешность положения характерной точки (Mt), м
	X	Y		
1	2	3	4	5
1	426516,60	1328590,75	Аналитический метод	Mt =0,10
2	426543,59	1328590,34	Аналитический метод	Mt =0,10
3	426543,98	1328616,23	Аналитический метод	Mt =0,10
4	426516,99	1328616,64	Аналитический метод	Mt =0,10

Графическое описание местоположения границ публичного сервитута трансформаторной подстанции, расположенной по адресу: Московская область, г. Наро-Фоминск, ул. Льва Толстого



Масштаб 1:2 000

Условные обозначения:



- граница объекта землеустройства (публичный сервитут)



- характерная точка границы объекта землеустройства (публичный сервитут)



- граница земельного участка по сведениям ЕГРН



- граница объекта капитального строительства по сведениям ЕГРН

50:25:0100403:601

- кадастровый номер земельного участка по сведениям ЕГРН

50:25:0100403

- кадастровый номер объекта капитального строительства по сведениям ЕГРН



- Граница кадастрового квартала