

## ОПИСАНИЕ МЕСТОПОЛОЖЕНИЯ ГРАНИЦ

### Публичный сервитут в целях размещения существующего объекта электросетевого хозяйства ВЛ 35 кВ "Верея-Колодкино I" с отпайкой на ПС "Субботино"

(наименование объекта, местоположение границ которого описано (далее - объект))

#### Раздел 1

#### Сведения об объекте

№ п/п	Характеристики объекта	Описание характеристик
1	2	3
1.	Местоположение объекта	Московская область, городской округ Наро-Фоминск, городской округ Рузский
2.	Площадь объекта +/- величина погрешности определения площади (P +/- Дельта P)	719135 +/- 297 м <sup>2</sup>
3.	Иные характеристики объекта	Публичный сервитут в целях размещения существующего объекта электросетевого хозяйства ВЛ 35 кВ "Верея-Колодкино I" с отпайкой на ПС "Субботино", сроком на 49 лет в интересах Публичного акционерного общества «Россети Московский регион»

## Раздел 2

### Сведения о местоположении границ объекта

1. Система координат МСК-50, зона 1

2. Сведения о характерных точках границ объекта

Обозначение характерных точек границ	Координаты, м		Метод определения координат характерной точки	Средняя квадратическая погрешность положения характерной точки (Mt), м	Описание обозначения точки на местности (при наличии)
	X	Y			
1	2	3	4	5	6
1	422122.87	1295195.24	Геодезический метод	0.10	-
2	422117.86	1295198.54	Геодезический метод	0.10	-
3	422115.98	1295196.26	Геодезический метод	0.10	-
4	422105.22	1295204.20	Геодезический метод	0.10	-
5	422113.42	1295217.94	Геодезический метод	0.10	-
6	422109.17	1295221.18	Геодезический метод	0.10	-
7	422111.67	1295225.28	Геодезический метод	0.10	-
8	422114.90	1295230.59	Геодезический метод	0.10	-
9	422100.27	1295245.51	Геодезический метод	0.10	-
10	422158.39	1295343.43	Геодезический метод	0.10	-
11	422222.01	1295448.98	Геодезический метод	0.10	-
12	422341.29	1295645.05	Геодезический метод	0.10	-
13	422448.48	1295820.83	Геодезический метод	0.10	-
14	422552.20	1295989.78	Геодезический метод	0.10	-
15	422623.79	1296104.31	Геодезический метод	0.10	-
16	422665.03	1296027.67	Геодезический метод	0.10	-
17	422731.59	1295915.85	Геодезический метод	0.10	-
18	422813.18	1295786.88	Геодезический метод	0.10	-
19	422854.16	1295772.07	Геодезический метод	0.10	-
20	422860.97	1295769.61	Геодезический метод	0.10	-
21	422944.41	1295739.47	Геодезический метод	0.10	-
22	422946.88	1295738.57	Геодезический метод	0.10	-

## 2. Сведения о характерных точках границ объекта

Обозначение характерных точек границ	Координаты, м		Метод определения координат характерной точки	Средняя квадратическая погрешность положения характерной точки (Mt), м	Описание обозначения точки на местности (при наличии)
	X	Y			
1	2	3	4	5	6
23	422989.84	1295723.05	Геодезический метод	0.10	-
24	422994.55	1295721.35	Геодезический метод	0.10	-
25	423058.61	1295698.20	Геодезический метод	0.10	-
26	423108.14	1295679.51	Геодезический метод	0.10	-
27	423170.44	1295656.00	Геодезический метод	0.10	-
28	423322.01	1295598.82	Геодезический метод	0.10	-
29	423553.22	1295512.34	Геодезический метод	0.10	-
30	423800.75	1295418.38	Геодезический метод	0.10	-
31	423809.20	1295427.67	Геодезический метод	0.10	-
32	423820.70	1295440.09	Геодезический метод	0.10	-
33	423827.22	1295447.30	Геодезический метод	0.10	-
34	423564.76	1295543.26	Геодезический метод	0.10	-
35	423333.61	1295629.71	Геодезический метод	0.10	-
36	423238.91	1295665.44	Геодезический метод	0.10	-
37	423210.03	1295676.34	Геодезический метод	0.10	-
38	423173.76	1295690.02	Геодезический метод	0.10	-
39	423138.55	1295703.31	Геодезический метод	0.10	-
40	423070.15	1295729.12	Геодезический метод	0.10	-
41	422958.56	1295771.25	Геодезический метод	0.10	-
42	422913.42	1295788.29	Геодезический метод	0.10	-
43	422862.37	1295807.57	Геодезический метод	0.10	-
44	422837.28	1295817.04	Геодезический метод	0.10	-
45	422835.22	1295820.12	Геодезический метод	0.10	-
46	422759.61	1295933.29	Геодезический метод	0.10	-
47	422693.63	1296044.14	Геодезический метод	0.10	-
48	422652.38	1296116.13	Геодезический метод	0.10	-

## 2. Сведения о характерных точках границ объекта

Обозначение характерных точек границ	Координаты, м		Метод определения координат характерной точки	Средняя квадратическая погрешность положения характерной точки (Mt), м	Описание обозначения точки на местности (при наличии)
	X	Y			
1	2	3	4	5	6
49	422649.94	1296120.40	Геодезический метод	0.10	-
50	422641.79	1296134.62	Геодезический метод	0.10	-
51	422650.27	1296151.46	Геодезический метод	0.10	-
52	422660.58	1296171.96	Геодезический метод	0.10	-
53	422721.62	1296293.25	Геодезический метод	0.10	-
54	422723.53	1296297.04	Геодезический метод	0.10	-
55	422762.44	1296374.37	Геодезический метод	0.10	-
56	422791.53	1296498.29	Геодезический метод	0.10	-
57	422880.34	1296675.89	Геодезический метод	0.10	-
58	422940.80	1296789.19	Геодезический метод	0.10	-
59	423021.75	1296890.60	Геодезический метод	0.10	-
60	423039.95	1296925.98	Геодезический метод	0.10	-
61	423196.05	1297042.23	Геодезический метод	0.10	-
62	423362.08	1297161.88	Геодезический метод	0.10	-
63	423426.52	1297313.80	Геодезический метод	0.10	-
64	423492.66	1297466.57	Геодезический метод	0.10	-
65	423560.71	1297623.57	Геодезический метод	0.10	-
66	423632.97	1297789.47	Геодезический метод	0.10	-
67	423701.95	1297949.79	Геодезический метод	0.10	-
68	423770.21	1298109.70	Геодезический метод	0.10	-
69	423843.59	1298269.50	Геодезический метод	0.10	-
70	423890.47	1298424.79	Геодезический метод	0.10	-
71	423929.85	1298637.84	Геодезический метод	0.10	-
72	423965.02	1298815.25	Геодезический метод	0.10	-
73	423995.31	1298970.92	Геодезический метод	0.10	-
74	424032.71	1299159.54	Геодезический метод	0.10	-

## 2. Сведения о характерных точках границ объекта

Обозначение характерных точек границ	Координаты, м		Метод определения координат характерной точки	Средняя квадратическая погрешность положения характерной точки (Mt), м	Описание обозначения точки на местности (при наличии)
	X	Y			
1	2	3	4	5	6
75	424069.04	1299342.26	Геодезический метод	0.10	-
76	424110.67	1299535.35	Геодезический метод	0.10	-
77	424104.51	1299556.20	Геодезический метод	0.10	-
78	424065.53	1299576.61	Геодезический метод	0.10	-
79	424076.72	1299534.19	Геодезический метод	0.10	-
80	424039.66	1299348.34	Геодезический метод	0.10	-
81	424003.28	1299165.38	Геодезический метод	0.10	-
82	423965.87	1298976.70	Геодезический метод	0.10	-
83	423935.58	1298821.04	Геодезический метод	0.10	-
84	423900.39	1298643.48	Геодезический метод	0.10	-
85	423861.27	1298431.88	Геодезический метод	0.10	-
86	423815.47	1298280.15	Геодезический метод	0.10	-
87	423742.78	1298121.85	Геодезический метод	0.10	-
88	423674.37	1297961.61	Геодезический метод	0.10	-
89	423605.44	1297801.39	Геодезический метод	0.10	-
90	423533.20	1297635.52	Геодезический метод	0.10	-
91	423465.13	1297478.50	Геодезический метод	0.10	-
92	423398.95	1297325.62	Геодезический метод	0.10	-
93	423337.73	1297181.32	Геодезический метод	0.10	-
94	423178.32	1297066.43	Геодезический метод	0.10	-
95	423016.46	1296945.89	Геодезический метод	0.10	-
96	422936.03	1296789.53	Геодезический метод	0.10	-
97	422857.55	1296632.46	Геодезический метод	0.10	-
98	422791.82	1296501.58	Геодезический метод	0.10	-
99	422738.01	1296392.55	Геодезический метод	0.10	-
100	422691.63	1296300.39	Геодезический метод	0.10	-

## 2. Сведения о характерных точках границ объекта

Обозначение характерных точек границ	Координаты, м		Метод определения координат характерной точки	Средняя квадратическая погрешность положения характерной точки (Mt), м	Описание обозначения точки на местности (при наличии)
	X	Y			
1	2	3	4	5	6
101	422689.65	1296296.47	Геодезический метод	0.10	-
102	422631.76	1296181.43	Геодезический метод	0.10	-
103	422625.71	1296169.41	Геодезический метод	0.10	-
104	422619.10	1296156.28	Геодезический метод	0.10	-
105	422616.35	1296150.81	Геодезический метод	0.10	-
106	422611.68	1296141.53	Геодезический метод	0.10	-
107	422606.24	1296132.82	Геодезический метод	0.10	-
108	422604.11	1296129.42	Геодезический метод	0.10	-
109	422526.69	1296005.58	Геодезический метод	0.10	-
110	422422.89	1295836.49	Геодезический метод	0.10	-
111	422315.67	1295660.65	Геодезический метод	0.10	-
112	422306.42	1295645.44	Геодезический метод	0.10	-
113	422299.58	1295634.20	Геодезический метод	0.10	-
114	422297.01	1295629.98	Геодезический метод	0.10	-
115	422287.61	1295614.53	Геодезический метод	0.10	-
116	422284.51	1295609.43	Геодезический метод	0.10	-
117	422273.76	1295591.75	Геодезический метод	0.10	-
118	422270.17	1295585.86	Геодезический метод	0.10	-
119	422259.15	1295567.74	Геодезический метод	0.10	-
120	422196.35	1295464.52	Геодезический метод	0.10	-
121	422132.64	1295358.82	Геодезический метод	0.10	-
122	422062.69	1295240.98	Геодезический метод	0.10	-
123	422114.32	1295188.33	Геодезический метод	0.10	-
1	422122.87	1295195.24	Геодезический метод	0.10	-
124	423847.49	1295439.88	Геодезический метод	0.10	-
125	423845.31	1295437.49	Геодезический метод	0.10	-

## 2. Сведения о характерных точках границ объекта

Обозначение характерных точек границ	Координаты, м		Метод определения координат характерной точки	Средняя квадратическая погрешность положения характерной точки (Mt), м	Описание обозначения точки на местности (при наличии)
	X	Y			
1	2	3	4	5	6
126	423835.41	1295426.55	Геодезический метод	0.10	-
127	423823.90	1295414.12	Геодезический метод	0.10	-
128	423820.84	1295410.76	Геодезический метод	0.10	-
129	423855.30	1295397.68	Геодезический метод	0.10	-
130	423861.44	1295397.37	Геодезический метод	0.10	-
131	423865.80	1295397.15	Геодезический метод	0.10	-
132	423872.02	1295396.83	Геодезический метод	0.10	-
133	423882.04	1295396.32	Геодезический метод	0.10	-
134	424133.51	1295383.56	Геодезический метод	0.10	-
135	424279.04	1295375.92	Геодезический метод	0.10	-
136	424281.08	1295409.85	Геодезический метод	0.10	-
137	424135.26	1295416.52	Геодезический метод	0.10	-
138	423862.99	1295434.22	Геодезический метод	0.10	-
124	423847.49	1295439.88	Геодезический метод	0.10	-
139	422798.63	1296495.72	Геодезический метод	0.10	-
140	422777.09	1296403.95	Геодезический метод	0.10	-
141	422818.68	1296488.21	Геодезический метод	0.10	-
142	422884.37	1296619.02	Геодезический метод	0.10	-
143	422962.79	1296775.97	Геодезический метод	0.10	-
144	422997.10	1296842.67	Геодезический метод	0.10	-
145	423004.36	1296856.79	Геодезический метод	0.10	-
146	422947.09	1296785.05	Геодезический метод	0.10	-
147	422887.01	1296672.45	Геодезический метод	0.10	-
139	422798.63	1296495.72	Геодезический метод	0.10	-
148	424058.97	1299601.47	Геодезический метод	0.10	-
149	424093.33	1299583.48	Геодезический метод	0.10	-

## 2. Сведения о характерных точках границ объекта

Обозначение характерных точек границ	Координаты, м		Метод определения координат характерной точки	Средняя квадратическая погрешность положения характерной точки (Mt), м	Описание обозначения точки на местности (при наличии)
	X	Y			
1	2	3	4	5	6
150	424095.29	1299587.42	Геодезический метод	0.10	-
151	424080.44	1299637.68	Геодезический метод	0.10	-
152	424038.52	1299800.87	Геодезический метод	0.10	-
153	423992.02	1299983.50	Геодезический метод	0.10	-
154	423945.46	1300164.14	Геодезический метод	0.10	-
155	423905.56	1300319.88	Геодезический метод	0.10	-
156	423853.37	1300523.73	Геодезический метод	0.10	-
157	423801.91	1300751.23	Геодезический метод	0.10	-
158	423758.88	1300942.98	Геодезический метод	0.10	-
159	423720.46	1301113.44	Геодезический метод	0.10	-
160	423680.70	1301289.02	Геодезический метод	0.10	-
161	423642.81	1301456.69	Геодезический метод	0.10	-
162	423594.99	1301668.94	Геодезический метод	0.10	-
163	423543.61	1301895.95	Геодезический метод	0.10	-
164	423507.67	1302056.47	Геодезический метод	0.10	-
165	423469.40	1302243.01	Геодезический метод	0.10	-
166	423508.34	1302336.59	Геодезический метод	0.10	-
167	423561.80	1302454.43	Геодезический метод	0.10	-
168	423565.66	1302462.95	Геодезический метод	0.10	-
169	423594.00	1302525.43	Геодезический метод	0.10	-
170	423645.74	1302640.55	Геодезический метод	0.10	-
171	423647.79	1302645.12	Геодезический метод	0.10	-
172	423656.93	1302665.45	Геодезический метод	0.10	-
173	423670.76	1302696.15	Геодезический метод	0.10	-
174	423674.45	1302704.36	Геодезический метод	0.10	-
175	423678.12	1302712.49	Геодезический метод	0.10	-

2. Сведения о характерных точках границ объекта					
Обозначение характерных точек границ	Координаты, м		Метод определения координат характерной точки	Средняя квадратическая погрешность положения характерной точки (Mt), м	Описание обозначения точки на местности (при наличии)
	X	Y			
1	2	3	4	5	6
176	423679.76	1302716.14	Геодезический метод	0.10	-
177	423725.41	1302817.46	Геодезический метод	0.10	-
178	423765.59	1302900.92	Геодезический метод	0.10	-
179	423769.95	1302909.96	Геодезический метод	0.10	-
180	423778.71	1302928.14	Геодезический метод	0.10	-
181	423782.18	1302935.35	Геодезический метод	0.10	-
182	423798.87	1302970.01	Геодезический метод	0.10	-
183	423872.80	1303128.74	Геодезический метод	0.10	-
184	423947.41	1303279.81	Геодезический метод	0.10	-
185	424036.78	1303460.56	Геодезический метод	0.10	-
186	424120.81	1303630.88	Геодезический метод	0.10	-
187	424214.09	1303811.06	Геодезический метод	0.10	-
188	424227.70	1303987.07	Геодезический метод	0.10	-
189	424228.74	1303997.89	Геодезический метод	0.10	-
190	424229.03	1304000.88	Геодезический метод	0.10	-
191	424236.34	1304076.91	Геодезический метод	0.10	-
192	424251.31	1304232.56	Геодезический метод	0.10	-
193	424262.24	1304346.77	Геодезический метод	0.10	-
194	424263.43	1304359.29	Геодезический метод	0.10	-
195	424264.94	1304375.05	Геодезический метод	0.10	-
196	424265.61	1304382.05	Геодезический метод	0.10	-
197	424265.95	1304385.60	Геодезический метод	0.10	-
198	424268.46	1304407.38	Геодезический метод	0.10	-
199	424269.15	1304413.39	Геодезический метод	0.10	-
200	424269.86	1304419.58	Геодезический метод	0.10	-
201	424270.72	1304427.08	Геодезический метод	0.10	-

2. Сведения о характерных точках границ объекта					
Обозначение характерных точек границ	Координаты, м		Метод определения координат характерной точки	Средняя квадратическая погрешность положения характерной точки (Mt), м	Описание обозначения точки на местности (при наличии)
	X	Y			
1	2	3	4	5	6
202	424274.72	1304461.85	Геодезический метод	0.10	-
203	424275.63	1304469.80	Геодезический метод	0.10	-
204	424277.95	1304489.95	Геодезический метод	0.10	-
205	424278.30	1304492.97	Геодезический метод	0.10	-
206	424280.53	1304512.39	Геодезический метод	0.10	-
207	424281.56	1304521.33	Геодезический метод	0.10	-
208	424283.91	1304541.78	Геодезический метод	0.10	-
209	424284.72	1304548.89	Геодезический метод	0.10	-
210	424287.75	1304575.18	Геодезический метод	0.10	-
211	424287.91	1304576.58	Геодезический метод	0.10	-
212	424290.27	1304581.20	Геодезический метод	0.10	-
213	424363.80	1304724.90	Геодезический метод	0.10	-
214	424427.12	1304842.08	Геодезический метод	0.10	-
215	424464.42	1304911.09	Геодезический метод	0.10	-
216	424542.45	1305056.24	Геодезический метод	0.10	-
217	424569.32	1305106.19	Геодезический метод	0.10	-
218	424591.87	1305148.09	Геодезический метод	0.10	-
219	424642.58	1305242.36	Геодезический метод	0.10	-
220	424731.13	1305405.81	Геодезический метод	0.10	-
221	424820.76	1305572.24	Геодезический метод	0.10	-
222	424867.70	1305661.10	Геодезический метод	0.10	-
223	424874.70	1305674.37	Геодезический метод	0.10	-
224	424906.31	1305734.21	Геодезический метод	0.10	-
225	424907.45	1305736.35	Геодезический метод	0.10	-
226	424910.60	1305742.12	Геодезический метод	0.10	-
227	425005.85	1305916.37	Геодезический метод	0.10	-

2. Сведения о характерных точках границ объекта					
Обозначение характерных точек границ	Координаты, м		Метод определения координат характерной точки	Средняя квадратическая погрешность положения характерной точки (Mt), м	Описание обозначения точки на местности (при наличии)
	X	Y			
1	2	3	4	5	6
228	425053.99	1306005.84	Геодезический метод	0.10	-
229	425075.21	1306045.27	Геодезический метод	0.10	-
230	425098.10	1306087.82	Геодезический метод	0.10	-
231	425192.13	1306262.17	Геодезический метод	0.10	-
232	425276.86	1306420.06	Геодезический метод	0.10	-
233	425357.76	1306567.65	Геодезический метод	0.10	-
234	425414.07	1306561.94	Геодезический метод	0.10	-
235	425422.21	1306568.49	Геодезический метод	0.10	-
236	425492.72	1306571.10	Геодезический метод	0.10	-
237	425659.56	1306571.44	Геодезический метод	0.10	-
238	425822.13	1306572.00	Геодезический метод	0.10	-
239	425932.86	1306572.55	Геодезический метод	0.10	-
240	425943.09	1306572.60	Геодезический метод	0.10	-
241	425955.43	1306572.66	Геодезический метод	0.10	-
242	425981.33	1306572.79	Геодезический метод	0.10	-
243	426141.03	1306573.44	Геодезический метод	0.10	-
244	426296.63	1306574.33	Геодезический метод	0.10	-
245	426451.45	1306574.80	Геодезический метод	0.10	-
246	426608.07	1306575.16	Геодезический метод	0.10	-
247	426756.55	1306575.92	Геодезический метод	0.10	-
248	426765.46	1306575.96	Геодезический метод	0.10	-
249	426766.74	1306575.96	Геодезический метод	0.10	-
250	426772.14	1306575.93	Геодезический метод	0.10	-
251	426922.49	1306575.14	Геодезический метод	0.10	-
252	426995.72	1306573.97	Геодезический метод	0.10	-
253	427001.89	1306573.87	Геодезический метод	0.10	-

2. Сведения о характерных точках границ объекта					
Обозначение характерных точек границ	Координаты, м		Метод определения координат характерной точки	Средняя квадратическая погрешность положения характерной точки (Mt), м	Описание обозначения точки на местности (при наличии)
	X	Y			
1	2	3	4	5	6
254	427076.30	1306572.68	Геодезический метод	0.10	-
255	427224.54	1306577.04	Геодезический метод	0.10	-
256	427316.40	1306577.26	Геодезический метод	0.10	-
257	427322.83	1306607.27	Геодезический метод	0.10	-
258	427224.06	1306607.03	Геодезический метод	0.10	-
259	427076.10	1306605.68	Геодезический метод	0.10	-
260	426982.60	1306605.35	Геодезический метод	0.10	-
261	426976.65	1306605.33	Геодезический метод	0.10	-
262	426922.81	1306605.14	Геодезический метод	0.10	-
263	426765.46	1306605.96	Геодезический метод	0.10	-
264	426745.32	1306605.86	Геодезический метод	0.10	-
265	426739.86	1306605.83	Геодезический метод	0.10	-
266	426636.40	1306605.31	Геодезический метод	0.10	-
267	426607.96	1306605.16	Геодезический метод	0.10	-
268	426601.73	1306605.15	Геодезический метод	0.10	-
269	426451.37	1306604.80	Геодезический метод	0.10	-
270	426298.07	1306604.33	Геодезический метод	0.10	-
271	426296.50	1306604.33	Геодезический метод	0.10	-
272	426294.07	1306604.32	Геодезический метод	0.10	-
273	426183.08	1306603.68	Геодезический метод	0.10	-
274	426175.08	1306603.64	Геодезический метод	0.10	-
275	426140.88	1306603.44	Геодезический метод	0.10	-
276	426081.51	1306603.20	Геодезический метод	0.10	-
277	426069.28	1306603.15	Геодезический метод	0.10	-
278	426055.63	1306603.09	Геодезический метод	0.10	-
279	425987.17	1306602.81	Геодезический метод	0.10	-

2. Сведения о характерных точках границ объекта					
Обозначение характерных точек границ	Координаты, м		Метод определения координат характерной точки	Средняя квадратическая погрешность положения характерной точки (Mt), м	Описание обозначения точки на местности (при наличии)
	X	Y			
1	2	3	4	5	6
280	425981.20	1306602.79	Геодезический метод	0.10	-
281	425971.11	1306602.74	Геодезический метод	0.10	-
282	425968.61	1306602.73	Геодезический метод	0.10	-
283	425861.09	1306602.19	Геодезический метод	0.10	-
284	425854.08	1306602.16	Геодезический метод	0.10	-
285	425822.00	1306602.00	Геодезический метод	0.10	-
286	425817.33	1306601.98	Геодезический метод	0.10	-
287	425659.48	1306601.44	Геодезический метод	0.10	-
288	425492.13	1306601.09	Геодезический метод	0.10	-
289	425432.87	1306598.90	Геодезический метод	0.10	-
290	425437.92	1306615.05	Геодезический метод	0.10	-
291	425504.44	1306728.97	Геодезический метод	0.10	-
292	425565.60	1306838.29	Геодезический метод	0.10	-
293	425636.73	1306967.85	Геодезический метод	0.10	-
294	425633.32	1306971.28	Геодезический метод	0.10	-
295	425515.97	1307089.44	Геодезический метод	0.10	-
296	425419.36	1307182.01	Геодезический метод	0.10	-
297	425398.68	1307201.82	Геодезический метод	0.10	-
298	425257.63	1307287.10	Геодезический метод	0.10	-
299	425106.24	1307376.04	Геодезический метод	0.10	-
300	424958.37	1307462.97	Геодезический метод	0.10	-
301	424811.00	1307547.11	Геодезический метод	0.10	-
302	424681.67	1307510.62	Геодезический метод	0.10	-
303	424550.34	1307471.62	Геодезический метод	0.10	-
304	424430.42	1307433.60	Геодезический метод	0.10	-
305	424424.07	1307435.70	Геодезический метод	0.10	-

## 2. Сведения о характерных точках границ объекта

Обозначение характерных точек границ	Координаты, м		Метод определения координат характерной точки	Средняя квадратическая погрешность положения характерной точки (Mt), м	Описание обозначения точки на местности (при наличии)
	X	Y			
1	2	3	4	5	6
306	424415.56	1307406.93	Геодезический метод	0.10	-
307	424430.19	1307402.05	Геодезический метод	0.10	-
308	424559.14	1307442.95	Геодезический метод	0.10	-
309	424690.02	1307481.80	Геодезический метод	0.10	-
310	424807.04	1307514.82	Геодезический метод	0.10	-
311	424943.33	1307437.01	Геодезический метод	0.10	-
312	425091.04	1307350.17	Геодезический метод	0.10	-
313	425242.27	1307261.33	Геодезический метод	0.10	-
314	425319.13	1307214.86	Геодезический метод	0.10	-
315	425380.32	1307177.86	Геодезический метод	0.10	-
316	425391.95	1307166.73	Геодезический метод	0.10	-
317	425402.59	1307156.53	Геодезический метод	0.10	-
318	425494.95	1307068.04	Геодезический метод	0.10	-
319	425522.71	1307040.08	Геодезический метод	0.10	-
320	425599.64	1306962.62	Геодезический метод	0.10	-
321	425573.00	1306914.10	Геодезический метод	0.10	-
322	425539.36	1306852.83	Геодезический метод	0.10	-
323	425524.82	1306826.84	Геодезический метод	0.10	-
324	425520.93	1306819.88	Геодезический метод	0.10	-
325	425500.93	1306784.13	Геодезический метод	0.10	-
326	425498.48	1306779.76	Геодезический метод	0.10	-
327	425478.40	1306743.86	Геодезический метод	0.10	-
328	425452.58	1306699.65	Геодезический метод	0.10	-
329	425411.14	1306628.68	Геодезический метод	0.10	-
330	425398.15	1306606.16	Геодезический метод	0.10	-
331	425397.42	1306604.90	Геодезический метод	0.10	-

2. Сведения о характерных точках границ объекта					
Обозначение характерных точек границ	Координаты, м		Метод определения координат характерной точки	Средняя квадратическая погрешность положения характерной точки (Mt), м	Описание обозначения точки на местности (при наличии)
	X	Y			
1	2	3	4	5	6
332	425393.75	1306598.52	Геодезический метод	0.10	-
333	425340.51	1306598.59	Геодезический метод	0.10	-
334	425250.49	1306434.37	Геодезический метод	0.10	-
335	425165.71	1306276.38	Геодезический метод	0.10	-
336	425071.69	1306102.05	Геодезический метод	0.10	-
337	425054.94	1306070.92	Геодезический метод	0.10	-
338	425018.41	1306003.03	Геодезический метод	0.10	-
339	425005.34	1305978.74	Геодезический метод	0.10	-
340	425001.55	1305971.69	Геодезический метод	0.10	-
341	424999.59	1305968.05	Геодезический метод	0.10	-
342	424993.90	1305957.48	Геодезический метод	0.10	-
343	424979.48	1305930.67	Геодезический метод	0.10	-
344	424896.64	1305779.13	Геодезический метод	0.10	-
345	424893.76	1305773.87	Геодезический метод	0.10	-
346	424887.19	1305761.85	Геодезический метод	0.10	-
347	424882.88	1305753.95	Геодезический метод	0.10	-
348	424881.02	1305750.55	Геодезический метод	0.10	-
349	424875.54	1305740.19	Геодезический метод	0.10	-
350	424872.74	1305734.88	Геодезический метод	0.10	-
351	424866.41	1305722.90	Геодезический метод	0.10	-
352	424862.21	1305714.94	Геодезический метод	0.10	-
353	424856.52	1305704.17	Геодезический метод	0.10	-
354	424854.18	1305699.74	Геодезический метод	0.10	-
355	424825.41	1305645.28	Геодезический метод	0.10	-
356	424821.20	1305637.31	Геодезический метод	0.10	-
357	424815.60	1305626.71	Геодезический метод	0.10	-

2. Сведения о характерных точках границ объекта					
Обозначение характерных точек границ	Координаты, м		Метод определения координат характерной точки	Средняя квадратическая погрешность положения характерной точки (Mt), м	Описание обозначения точки на местности (при наличии)
	X	Y			
1	2	3	4	5	6
358	424812.33	1305620.52	Геодезический метод	0.10	-
359	424806.96	1305610.34	Геодезический метод	0.10	-
360	424802.75	1305602.39	Геодезический метод	0.10	-
361	424794.28	1305586.36	Геодезический метод	0.10	-
362	424789.44	1305577.36	Геодезический метод	0.10	-
363	424785.65	1305570.31	Геодезический метод	0.10	-
364	424777.47	1305555.13	Геодезический метод	0.10	-
365	424774.15	1305548.97	Геодезический метод	0.10	-
366	424749.34	1305502.90	Геодезический метод	0.10	-
367	424746.02	1305496.73	Геодезический метод	0.10	-
368	424713.52	1305436.38	Геодезический метод	0.10	-
369	424710.68	1305431.09	Геодезический метод	0.10	-
370	424704.74	1305420.06	Геодезический метод	0.10	-
371	424646.51	1305312.59	Геодезический метод	0.10	-
372	424643.66	1305307.32	Геодезический метод	0.10	-
373	424634.93	1305291.22	Геодезический метод	0.10	-
374	424631.60	1305285.06	Геодезический метод	0.10	-
375	424616.19	1305256.62	Геодезический метод	0.10	-
376	424581.92	1305192.92	Геодезический метод	0.10	-
377	424576.44	1305182.73	Геодезический метод	0.10	-
378	424516.03	1305070.45	Геодезический метод	0.10	-
379	424438.01	1304925.33	Геодезический метод	0.10	-
380	424340.99	1304745.80	Геодезический метод	0.10	-
381	424337.24	1304738.87	Геодезический метод	0.10	-
382	424255.77	1304586.32	Геодезический метод	0.10	-
383	424249.73	1304525.62	Геодезический метод	0.10	-

2. Сведения о характерных точках границ объекта					
Обозначение характерных точек границ	Координаты, м		Метод определения координат характерной точки	Средняя квадратическая погрешность положения характерной точки (Mt), м	Описание обозначения точки на местности (при наличии)
	X	Y			
1	2	3	4	5	6
384	424249.39	1304522.20	Геодезический метод	0.10	-
385	424247.37	1304501.91	Геодезический метод	0.10	-
386	424247.07	1304498.87	Геодезический метод	0.10	-
387	424236.12	1304388.75	Геодезический метод	0.10	-
388	424222.41	1304245.53	Геодезический метод	0.10	-
389	424221.45	1304235.43	Геодезический метод	0.10	-
390	424216.84	1304187.49	Геодезический метод	0.10	-
391	424214.79	1304166.19	Геодезический метод	0.10	-
392	424205.33	1304067.82	Геодезический метод	0.10	-
393	424202.41	1304037.48	Геодезический метод	0.10	-
394	424201.73	1304030.42	Геодезический метод	0.10	-
395	424200.65	1304019.21	Геодезический метод	0.10	-
396	424200.17	1304014.20	Геодезический метод	0.10	-
397	424197.81	1303989.67	Геодезический метод	0.10	-
398	424181.76	1303820.29	Геодезический метод	0.10	-
399	424094.03	1303644.42	Геодезический метод	0.10	-
400	424009.88	1303473.84	Геодезический метод	0.10	-
401	423920.52	1303293.10	Геодезический метод	0.10	-
402	423845.75	1303141.72	Геодезический метод	0.10	-
403	423769.04	1302984.14	Геодезический метод	0.10	-
404	423767.68	1302981.18	Геодезический метод	0.10	-
405	423766.40	1302978.39	Геодезический метод	0.10	-
406	423753.46	1302950.26	Геодезический метод	0.10	-
407	423749.70	1302942.08	Геодезический метод	0.10	-
408	423728.06	1302895.04	Геодезический метод	0.10	-
409	423722.63	1302883.23	Геодезический метод	0.10	-

2. Сведения о характерных точках границ объекта					
Обозначение характерных точек границ	Координаты, м		Метод определения координат характерной точки	Средняя квадратическая погрешность положения характерной точки (Mt), м	Описание обозначения точки на местности (при наличии)
	X	Y			
1	2	3	4	5	6
410	423698.21	1302830.14	Геодезический метод	0.10	-
411	423629.57	1302677.76	Геодезический метод	0.10	-
412	423566.66	1302537.78	Геодезический метод	0.10	-
413	423529.51	1302455.87	Геодезический метод	0.10	-
414	423526.91	1302450.15	Геодезический метод	0.10	-
415	423480.83	1302348.55	Геодезический метод	0.10	-
416	423434.94	1302246.43	Геодезический метод	0.10	-
417	423478.34	1302050.18	Геодезический метод	0.10	-
418	423514.34	1301889.36	Геодезический метод	0.10	-
419	423565.73	1301662.33	Геодезический метод	0.10	-
420	423613.55	1301450.08	Геодезический метод	0.10	-
421	423651.43	1301282.40	Геодезический метод	0.10	-
422	423691.20	1301106.82	Геодезический метод	0.10	-
423	423729.61	1300936.40	Геодезический метод	0.10	-
424	423772.64	1300744.64	Геодезический метод	0.10	-
425	423824.20	1300516.69	Геодезический метод	0.10	-
426	423876.50	1300312.43	Геодезический метод	0.10	-
427	423916.40	1300156.67	Геодезический метод	0.10	-
428	423962.96	1299976.06	Геодезический метод	0.10	-
429	424009.45	1299793.44	Геодезический метод	0.10	-
430	424051.52	1299629.70	Геодезический метод	0.10	-
148	424058.97	1299601.47	Геодезический метод	0.10	-
431	427345.33	1306607.33	Геодезический метод	0.10	-
432	427338.90	1306577.31	Геодезический метод	0.10	-
433	427360.22	1306577.36	Геодезический метод	0.10	-
434	427488.07	1306577.45	Геодезический метод	0.10	-

2. Сведения о характерных точках границ объекта					
Обозначение характерных точек границ	Координаты, м		Метод определения координат характерной точки	Средняя квадратическая погрешность положения характерной точки (Mt), м	Описание обозначения точки на местности (при наличии)
	X	Y			
1	2	3	4	5	6
435	427636.37	1306577.70	Геодезический метод	0.10	-
436	427781.40	1306578.06	Геодезический метод	0.10	-
437	427931.62	1306578.36	Геодезический метод	0.10	-
438	428090.75	1306575.65	Геодезический метод	0.10	-
439	428099.23	1306575.51	Геодезический метод	0.10	-
440	428102.81	1306575.45	Геодезический метод	0.10	-
441	428224.34	1306535.54	Геодезический метод	0.10	-
442	428381.89	1306477.70	Геодезический метод	0.10	-
443	428525.01	1306425.90	Геодезический метод	0.10	-
444	428535.03	1306422.27	Геодезический метод	0.10	-
445	428537.53	1306421.37	Геодезический метод	0.10	-
446	428678.48	1306369.94	Геодезический метод	0.10	-
447	428801.01	1306325.25	Геодезический метод	0.10	-
448	428805.07	1306323.77	Геодезический метод	0.10	-
449	428828.84	1306315.10	Геодезический метод	0.10	-
450	428979.16	1306260.22	Геодезический метод	0.10	-
451	429134.49	1306203.47	Геодезический метод	0.10	-
452	429147.43	1306198.74	Геодезический метод	0.10	-
453	429291.92	1306146.45	Геодезический метод	0.10	-
454	429447.66	1306089.89	Геодезический метод	0.10	-
455	429601.41	1306033.96	Геодезический метод	0.10	-
456	429749.53	1305978.16	Геодезический метод	0.10	-
457	429752.36	1305977.79	Геодезический метод	0.10	-
458	429932.48	1305954.41	Геодезический метод	0.10	-
459	430119.92	1305927.24	Геодезический метод	0.10	-
460	430294.46	1305902.51	Геодезический метод	0.10	-

2. Сведения о характерных точках границ объекта					
Обозначение характерных точек границ	Координаты, м		Метод определения координат характерной точки	Средняя квадратическая погрешность положения характерной точки (Mt), м	Описание обозначения точки на местности (при наличии)
	X	Y			
1	2	3	4	5	6
461	430335.54	1305896.55	Геодезический метод	0.10	-
462	430418.52	1305884.52	Геодезический метод	0.10	-
463	430524.42	1305869.16	Геодезический метод	0.10	-
464	430717.94	1305840.86	Геодезический метод	0.10	-
465	430928.40	1305810.40	Геодезический метод	0.10	-
466	430992.21	1305801.17	Геодезический метод	0.10	-
467	431130.80	1305781.12	Геодезический метод	0.10	-
468	431318.00	1305752.30	Геодезический метод	0.10	-
469	431398.86	1305610.50	Геодезический метод	0.10	-
470	431487.81	1305450.92	Геодезический метод	0.10	-
471	431536.77	1305363.14	Геодезический метод	0.10	-
472	431586.69	1305273.64	Геодезический метод	0.10	-
473	431662.37	1305137.33	Геодезический метод	0.10	-
474	431663.76	1305134.83	Геодезический метод	0.10	-
475	431740.80	1304995.97	Геодезический метод	0.10	-
476	431808.14	1304875.75	Геодезический метод	0.10	-
477	431852.83	1304792.80	Геодезический метод	0.10	-
478	431876.74	1304807.22	Геодезический метод	0.10	-
479	431878.55	1304808.32	Геодезический метод	0.10	-
480	431835.62	1304888.00	Геодезический метод	0.10	-
481	431834.44	1304890.20	Геодезический метод	0.10	-
482	431833.99	1304891.00	Геодезический метод	0.10	-
483	431767.01	1305010.58	Геодезический метод	0.10	-
484	431689.98	1305149.39	Геодезический метод	0.10	-
485	431680.24	1305166.94	Геодезический метод	0.10	-
486	431612.91	1305288.23	Геодезический метод	0.10	-

2. Сведения о характерных точках границ объекта					
Обозначение характерных точек границ	Координаты, м		Метод определения координат характерной точки	Средняя квадратическая погрешность положения характерной точки (Mt), м	Описание обозначения точки на местности (при наличии)
	X	Y			
1	2	3	4	5	6
487	431582.14	1305343.39	Геодезический метод	0.10	-
488	431514.01	1305465.53	Геодезический метод	0.10	-
489	431424.99	1305625.23	Геодезический метод	0.10	-
490	431336.88	1305779.75	Геодезический метод	0.10	-
491	431135.23	1305810.79	Геодезический метод	0.10	-
492	430939.89	1305839.04	Геодезический метод	0.10	-
493	430932.70	1305840.09	Геодезический метод	0.10	-
494	430722.26	1305870.55	Геодезический метод	0.10	-
495	430528.75	1305898.84	Геодезический метод	0.10	-
496	430298.72	1305932.21	Геодезический метод	0.10	-
497	430124.18	1305956.94	Геодезический метод	0.10	-
498	429936.57	1305984.14	Геодезический метод	0.10	-
499	429783.26	1306004.03	Геодезический метод	0.10	-
500	429756.84	1306007.46	Геодезический метод	0.10	-
501	429611.82	1306062.09	Геодезический метод	0.10	-
502	429457.91	1306118.08	Геодезический метод	0.10	-
503	429302.14	1306174.65	Геодезический метод	0.10	-
504	429157.68	1306226.93	Геодезический метод	0.10	-
505	429113.22	1306243.18	Геодезический метод	0.10	-
506	428989.45	1306288.40	Геодезический метод	0.10	-
507	428839.12	1306343.28	Геодезический метод	0.10	-
508	428837.72	1306343.79	Геодезический метод	0.10	-
509	428828.81	1306347.04	Геодезический метод	0.10	-
510	428803.77	1306356.18	Геодезический метод	0.10	-
511	428799.71	1306357.66	Геодезический метод	0.10	-
512	428688.76	1306398.13	Геодезический метод	0.10	-

## 2. Сведения о характерных точках границ объекта

Обозначение характерных точек границ	Координаты, м		Метод определения координат характерной точки	Средняя квадратическая погрешность положения характерной точки (Mt), м	Описание обозначения точки на местности (при наличии)
	X	Y			
1	2	3	4	5	6
513	428614.40	1306425.26	Геодезический метод	0.10	-
514	428604.45	1306428.89	Геодезический метод	0.10	-
515	428547.78	1306449.57	Геодезический метод	0.10	-
516	428392.17	1306505.89	Геодезический метод	0.10	-
517	428253.41	1306556.82	Геодезический метод	0.10	-
518	428234.19	1306563.88	Геодезический метод	0.10	-
519	428108.41	1306608.40	Геодезический метод	0.10	-
520	428089.35	1306608.40	Геодезический метод	0.10	-
521	428056.01	1306608.39	Геодезический метод	0.10	-
522	428051.17	1306608.39	Геодезический метод	0.10	-
523	427931.85	1306608.36	Геодезический метод	0.10	-
524	427781.34	1306608.06	Геодезический метод	0.10	-
525	427636.31	1306607.70	Геодезический метод	0.10	-
526	427488.03	1306607.45	Геодезический метод	0.10	-
527	427360.17	1306607.36	Геодезический метод	0.10	-
431	427345.33	1306607.33	Геодезический метод	0.10	-
528	431888.04	1304790.68	Геодезический метод	0.10	-
529	431887.07	1304790.10	Геодезический метод	0.10	-
530	431862.32	1304775.17	Геодезический метод	0.10	-
531	431875.19	1304751.27	Геодезический метод	0.10	-
532	432027.33	1304743.40	Геодезический метод	0.10	-
533	432041.46	1304742.51	Геодезический метод	0.10	-
534	432175.99	1304734.04	Геодезический метод	0.10	-
535	432295.01	1304724.58	Геодезический метод	0.10	-
536	432309.10	1304724.97	Геодезический метод	0.10	-
537	432308.69	1304731.56	Геодезический метод	0.10	-

## 2. Сведения о характерных точках границ объекта

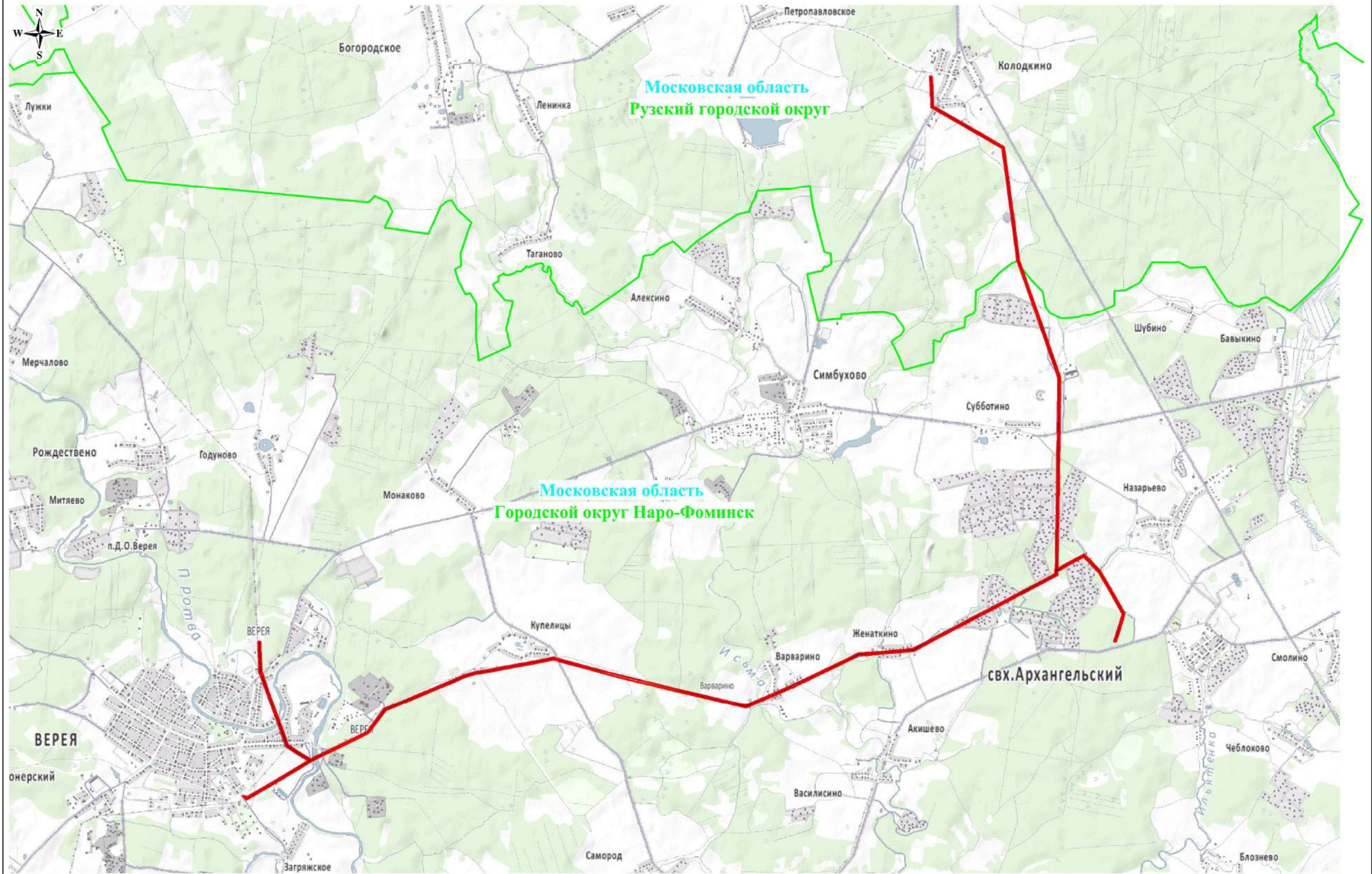
Обозначение характерных точек границ	Координаты, м		Метод определения координат характерной точки	Средняя квадратическая погрешность положения характерной точки (Mt), м	Описание обозначения точки на местности (при наличии)
	X	Y			
1	2	3	4	5	6
538	432307.27	1304754.93	Геодезический метод	0.10	-
539	432295.79	1304754.62	Геодезический метод	0.10	-
540	432221.85	1304760.49	Геодезический метод	0.10	-
541	432217.18	1304760.86	Геодезический метод	0.10	-
542	432178.12	1304763.97	Геодезический метод	0.10	-
543	432029.05	1304773.35	Геодезический метод	0.10	-
544	432001.29	1304774.79	Геодезический метод	0.10	-
545	431893.60	1304780.36	Геодезический метод	0.10	-
528	431888.04	1304790.68	Геодезический метод	0.10	-

## 3. Сведения о характерных точках части (частей) границы объекта



Обозначение характерных точек части границы	Координаты, м		Метод определения координат характерной точки	Средняя квадратическая погрешность положения характерной точки (Mt), м	Описание обозначения точки на местности (при наличии)
	X	Y			
1	2	3	4	5	6
-	-	-	-	-	-




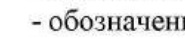
Схема расположения границ публичного сервитута



Используемые условные знаки и обозначения:

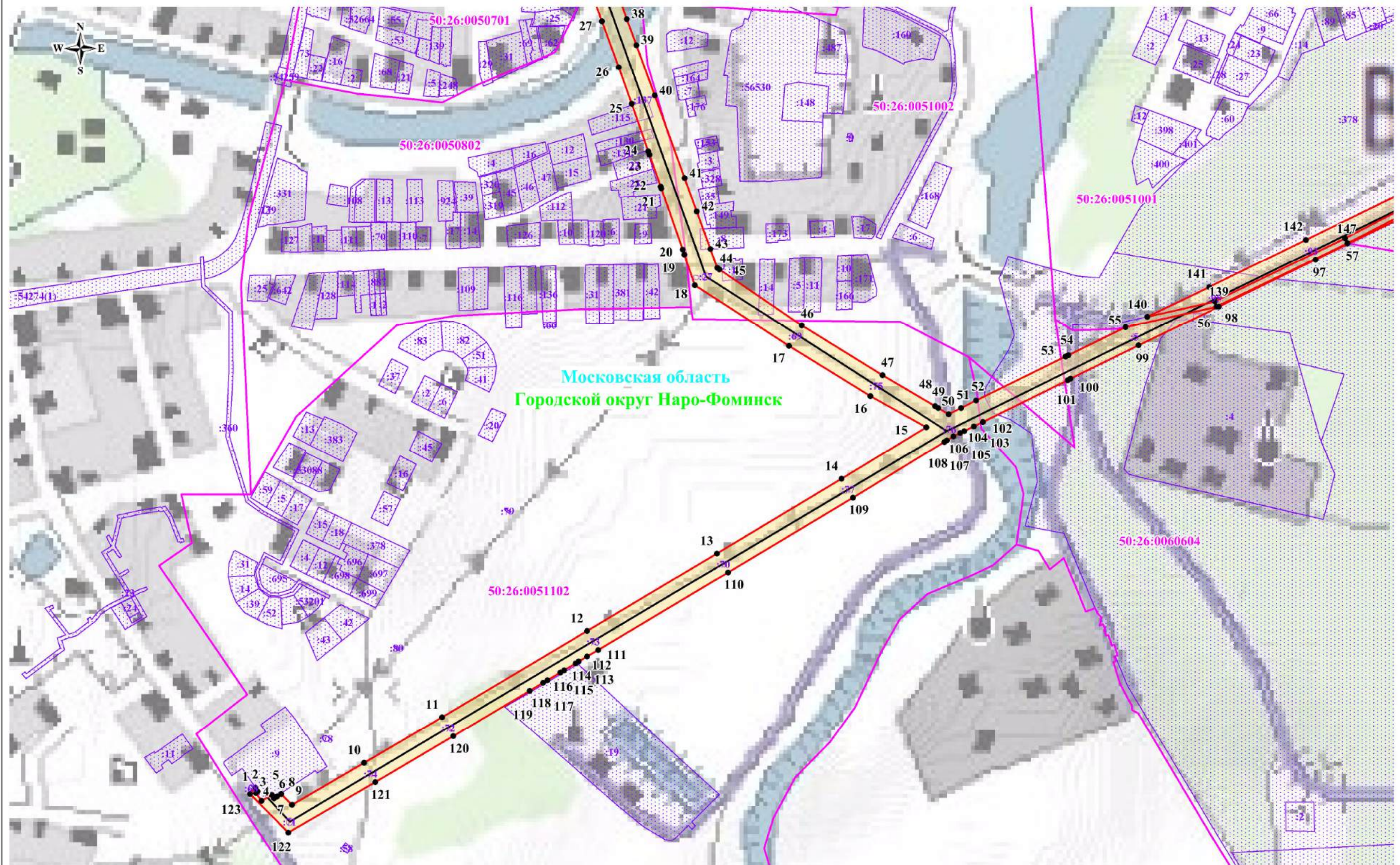
-  - обозначение границы публичного сервитута
-  - обозначение линии электропередачи

**Городской округ Наро-Фоминск**  
**Московская область**

-  - обозначение муниципального района
-  - обозначение субъекта

Масштаб: 1:40000

Схема расположения границ публичного сервитута



Масштаб: 1:5000

Используемые условные знаки и обозначения:

- обозначение границы публичного сервитута
- обозначение границы земельного участка
- обозначение границы кадастрового квартала
- обозначение линии электропередачи

- обозначение границы охранной зоны линии электропередачи
- обозначение характерной точки границы публичного сервитута
- 50:19:0100101 - обозначение номера кадастрового квартала
- 50:19:0100101:3 - обозначение кадастрового номера земельного участка
- Русский городской округ - обозначение муниципального района
- Московская область - обозначение субъекта

Схема расположения границ публичного сервитута



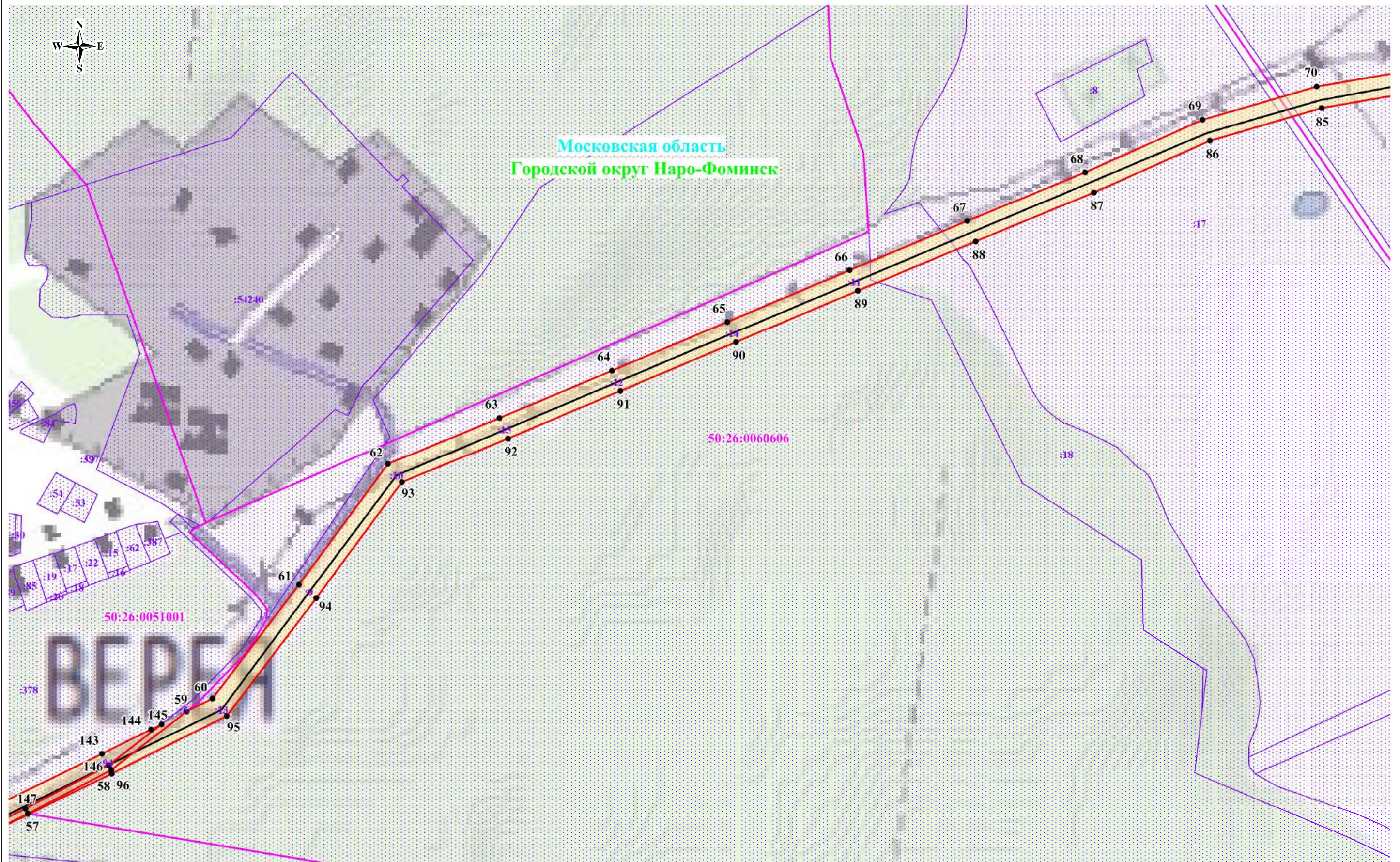
Масштаб: 1:5000

Используемые условные знаки и обозначения:

- обозначение границы публичного сервитута
- обозначение границы земельного участка
- обозначение границы кадастрового квартала
- обозначение линии электропередачи

- обозначение границы охранной зоны линии электропередачи
- обозначение характерной точки границы публичного сервитута
- 50:19:0100101 - обозначение номера кадастрового квартала
- 50:19:0100101:3 - обозначение кадастрового номера земельного участка
- Русский городской округ - обозначение муниципального района
- Московская область - обозначение субъекта

Схема расположения границ публичного сервитута



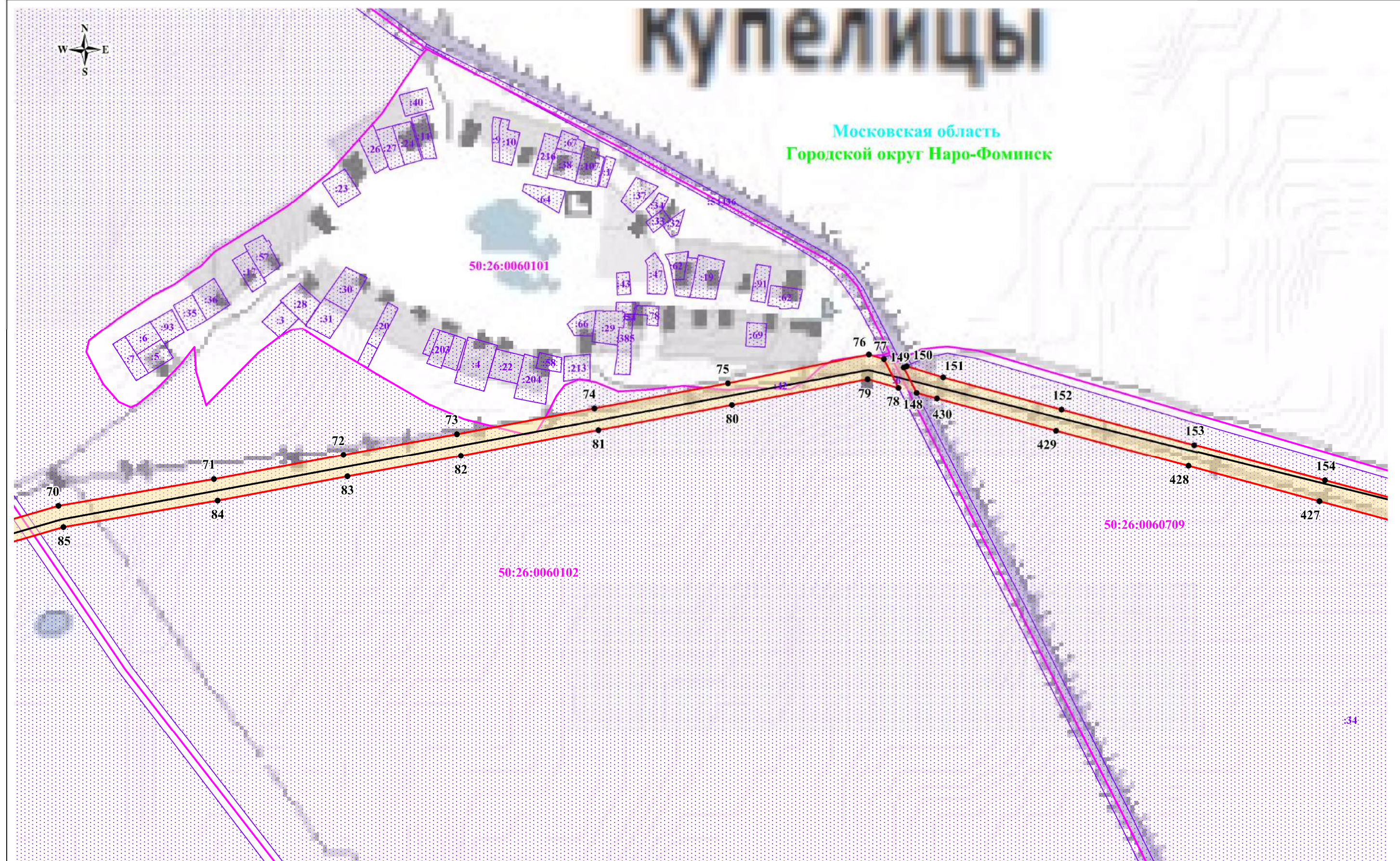
Масштаб: 1:5000

Используемые условные знаки и обозначения:

- обозначение границы публичного сервитута
- обозначение границы земельного участка
- обозначение границы кадастрового квартала
- обозначение линии электропередачи

- обозначение границы охранной зоны линии электропередачи
- 1 - обозначение характерной точки границы публичного сервитута
- 50:19:0100101 - обозначение номера кадастрового квартала
- 50:19:0100101:3 - обозначение кадастрового номера земельного участка
- Рузский городской округ - обозначение муниципального района
- Московская область - обозначение субъекта

Схема расположения границ публичного сервитута



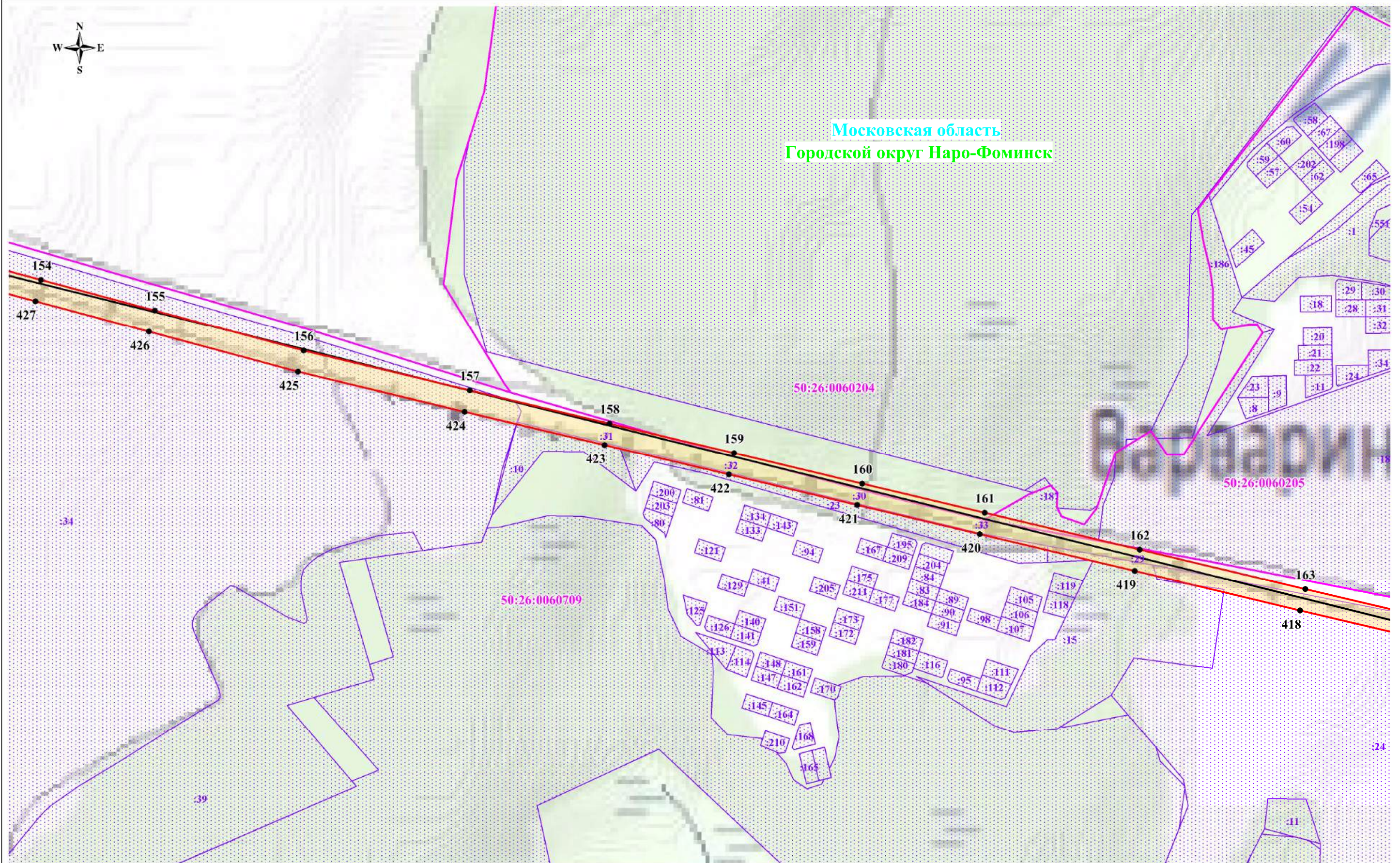
Масштаб: 1:5000

Используемые условные знаки и обозначения:

- обозначение границы публичного сервитута
- обозначение границы земельного участка
- обозначение границы кадастрового квартала
- обозначение линии электропередачи

- обозначение границы охранной зоны линии электропередачи
- 1 - обозначение характерной точки границы публичного сервитута
- 50:19:0100101 - обозначение номера кадастрового квартала
- 50:19:0100101:3 - обозначение кадастрового номера земельного участка
- Русский городской округ - обозначение муниципального района
- Московская область - обозначение субъекта

Схема расположения границ публичного сервитута



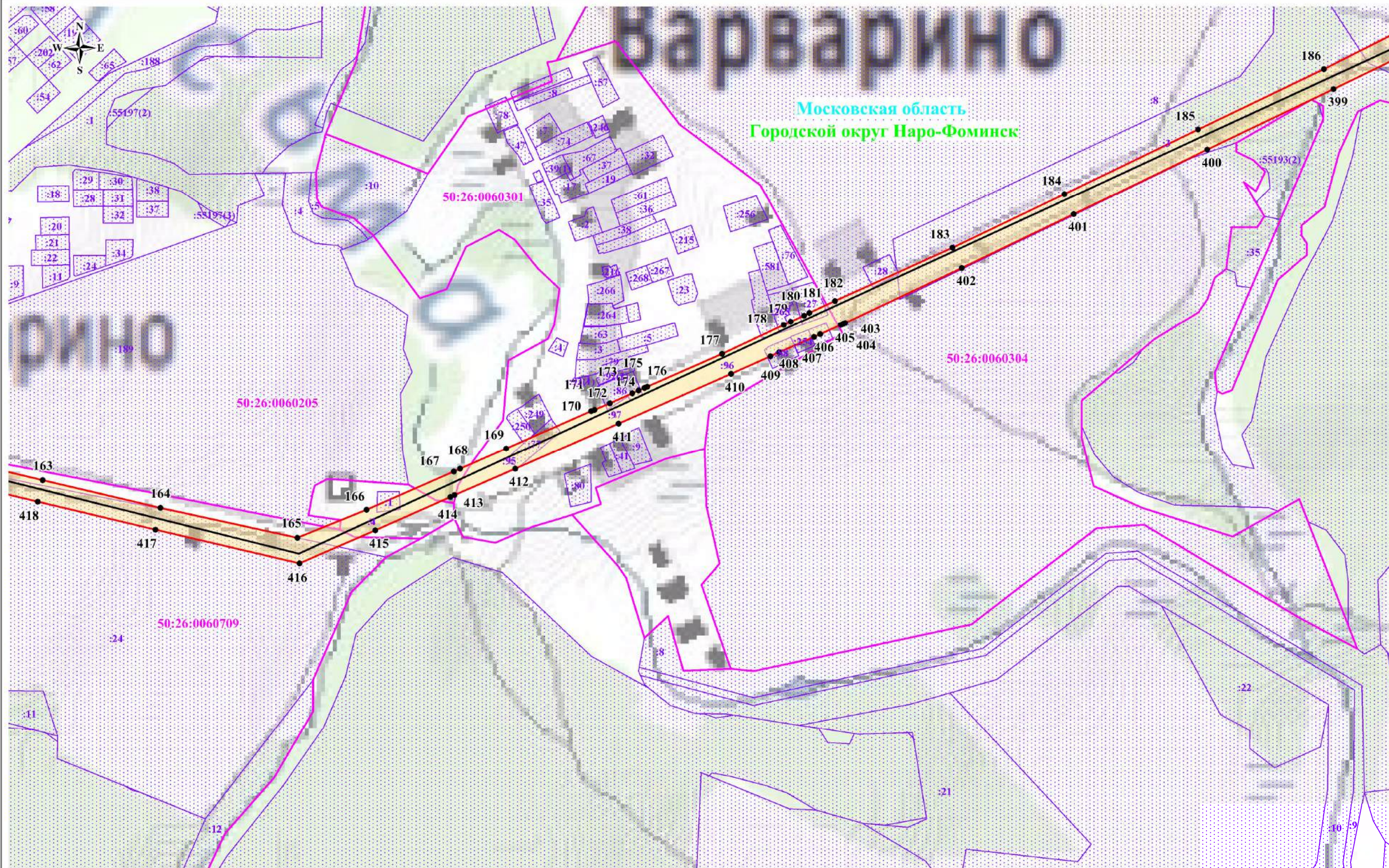
Масштаб: 1:5000

Используемые условные знаки и обозначения:

- обозначение границы публичного сервитута
- обозначение границы земельного участка
- обозначение границы кадастрового квартала
- обозначение линии электропередачи

- обозначение границы охранной зоны линии электропередачи
- 1 - обозначение характерной точки границы публичного сервитута
- 50:19:0100101 - обозначение номера кадастрового квартала
- 50:19:0100101:3 - обозначение кадастрового номера земельного участка
- Русский городской округ - обозначение муниципального района
- Московская область - обозначение субъекта

Схема расположения границ публичного сервитута



Масштаб: 1:5000

Используемые условные знаки и обозначения:

- обозначение границы публичного сервитута
- обозначение границы земельного участка
- обозначение границы кадастрового квартала
- обозначение линии электропередачи

- обозначение границы охранной зоны линии электропередачи
- обозначение характерной точки границы публичного сервитута
- 50:19:0100101 - обозначение номера кадастрового квартала
- 50:19:0100101:3 - обозначение кадастрового номера земельного участка
- Русский городской округ - обозначение муниципального района
- Московская область - обозначение субъекта

Схема расположения границ публичного сервитута



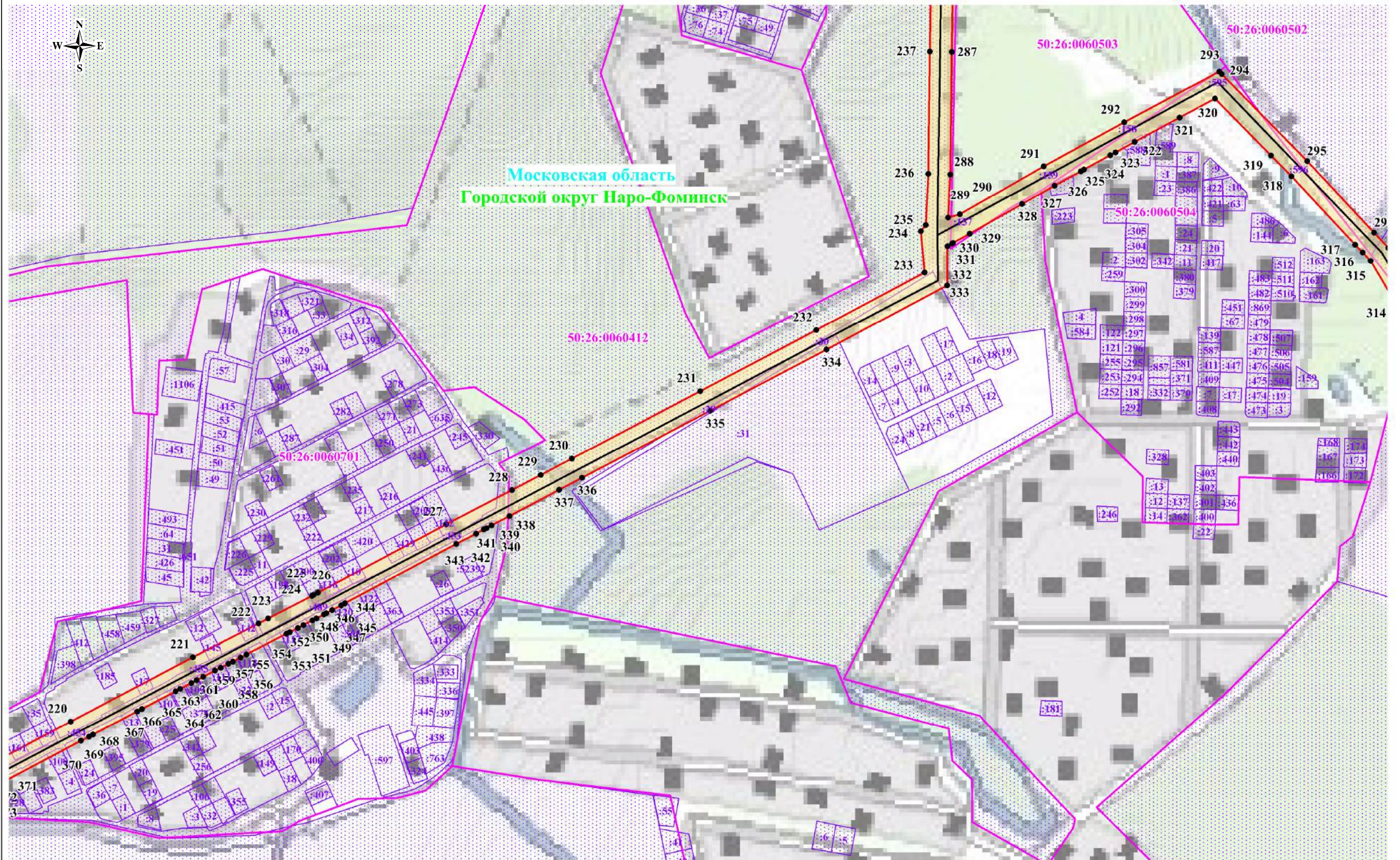
Масштаб: 1:5000

Используемые условные знаки и обозначения:

- обозначение границы публичного сервитута
- обозначение границы земельного участка
- обозначение границы кадастрового квартала
- обозначение линии электропередачи

- обозначение границы охранной зоны линии электропередачи
- обозначение характерной точки границы публичного сервитута
- 50:19:0100101 - обозначение номера кадастрового квартала
- 50:19:0100101:3 - обозначение кадастрового номера земельного участка
- Русский городской округ - обозначение муниципального района
- Московская область - обозначение субъекта

Схема расположения границ публичного сервитута



Масштаб: 1:5000

Используемые условные знаки и обозначения:

- обозначение границы публичного сервитута
- обозначение границы земельного участка
- обозначение границы кадастрового квартала
- обозначение линии электропередачи

- обозначение границы охранной зоны линии электропередачи
- обозначение характерной точки границы публичного сервитута
- 50:19:0100101 - обозначение номера кадастрового квартала
- 50:19:0100101:3 - обозначение кадастрового номера земельного участка
- Рузский городской округ - обозначение муниципального района
- Московская область - обозначение субъекта

Схема расположения границ публичного сервитута



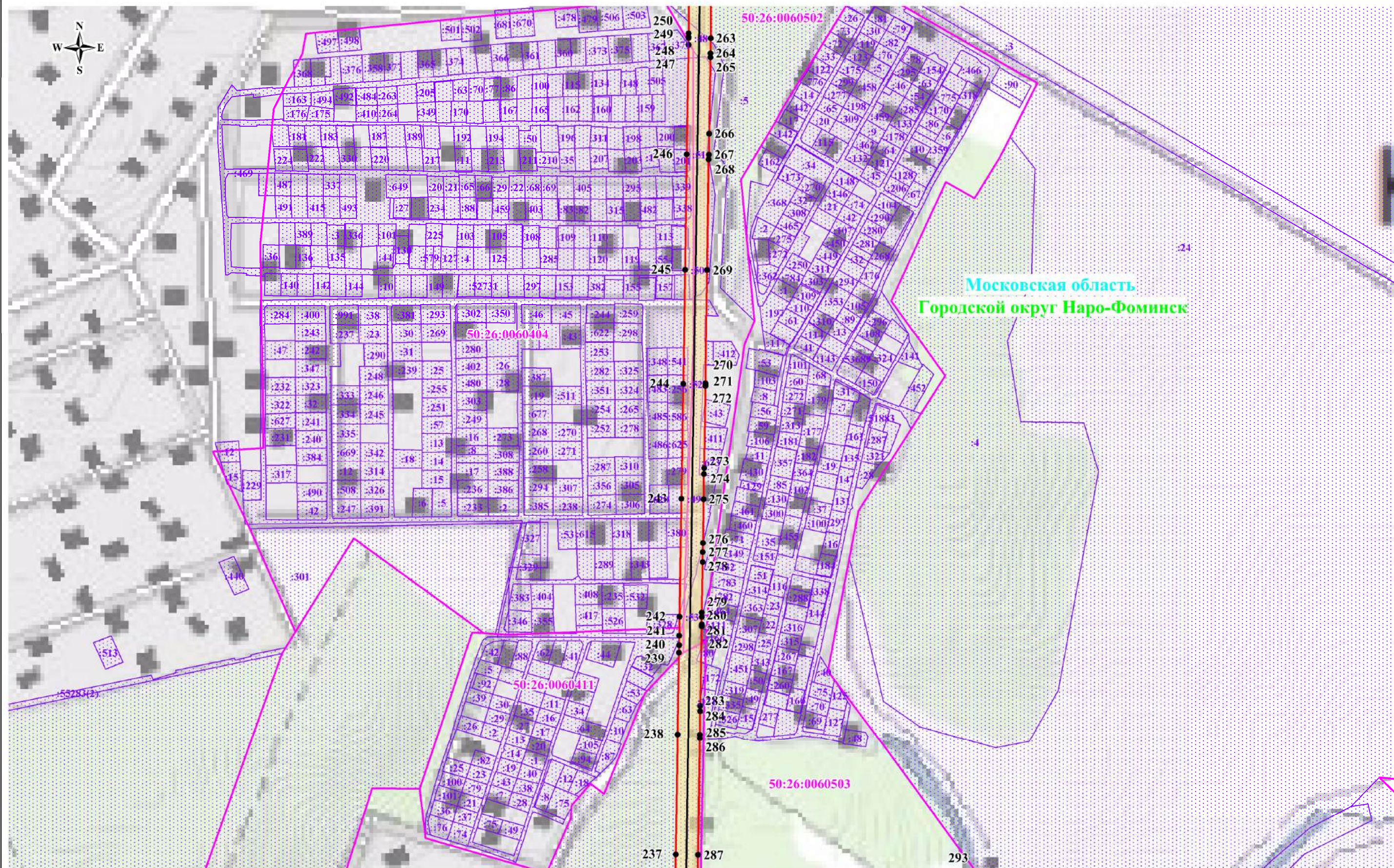
Масштаб: 1:5000

Используемые условные знаки и обозначения:

- обозначение границы публичного сервитута
- обозначение границы земельного участка
- обозначение границы кадастрового квартала
- обозначение линии электропередачи

- обозначение границы охранной зоны линии электропередачи
- обозначение характерной точки границы публичного сервитута
- 50:19:0100101 - обозначение номера кадастрового квартала
- 50:19:0100101:3 - обозначение кадастрового номера земельного участка
- Рузский городской округ - обозначение муниципального района
- Московская область - обозначение субъекта

Схема расположения границ публичного сервитута



Московская область  
Городской округ Наро-Фоминск

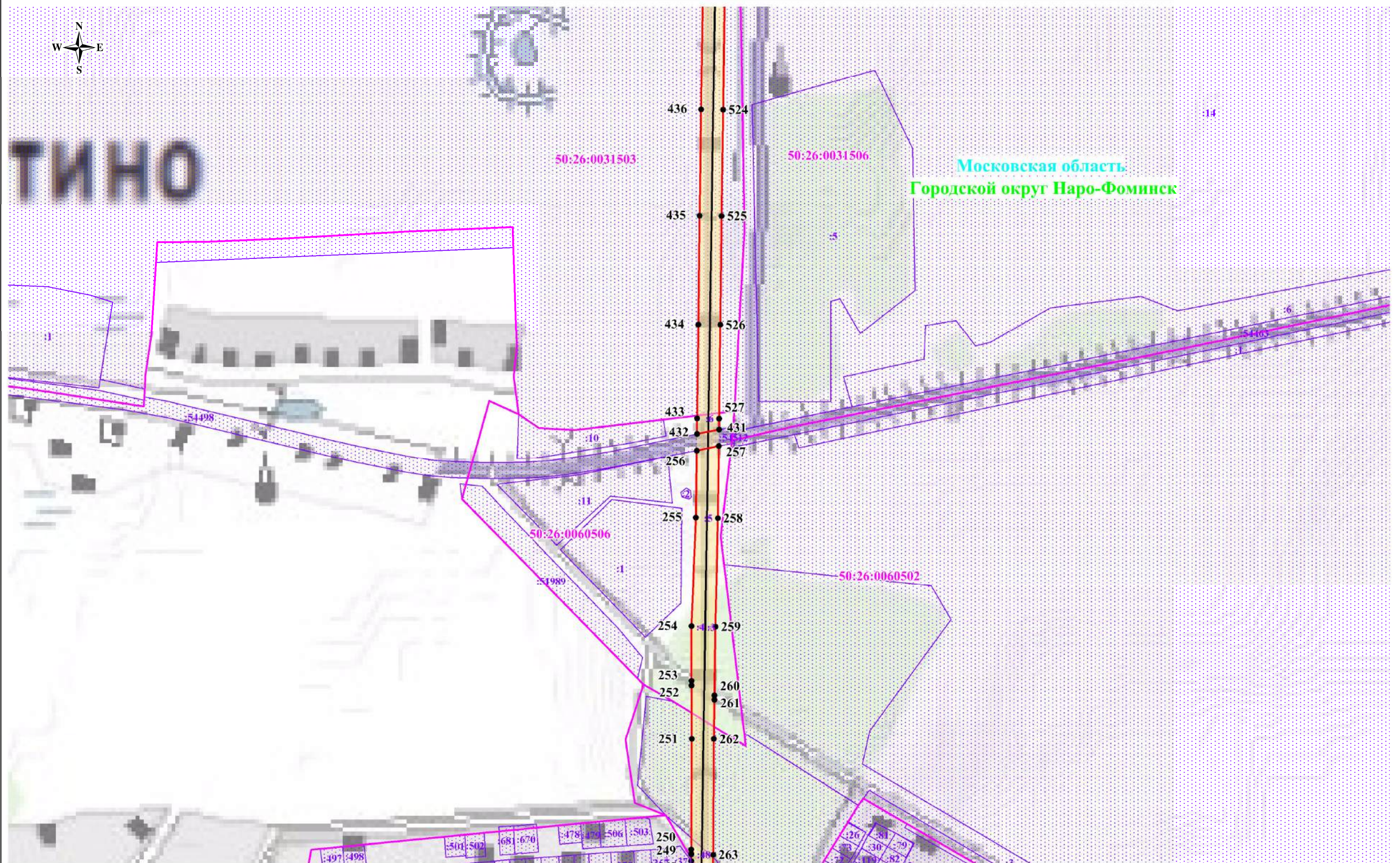
Масштаб: 1:5000

Используемые условные знаки и обозначения:

- обозначение границы публичного сервитута
- обозначение границы земельного участка
- обозначение границы кадастрового квартала
- обозначение линии электропередачи

- обозначение границы охранной зоны линии электропередачи
- 1 - обозначение характерной точки границы публичного сервитута
- 50:19:0100101 - обозначение номера кадастрового квартала
- 50:19:0100101:3 - обозначение кадастрового номера земельного участка
- Русский городской округ - обозначение муниципального района
- Московская область - обозначение субъекта

Схема расположения границ публичного сервитута



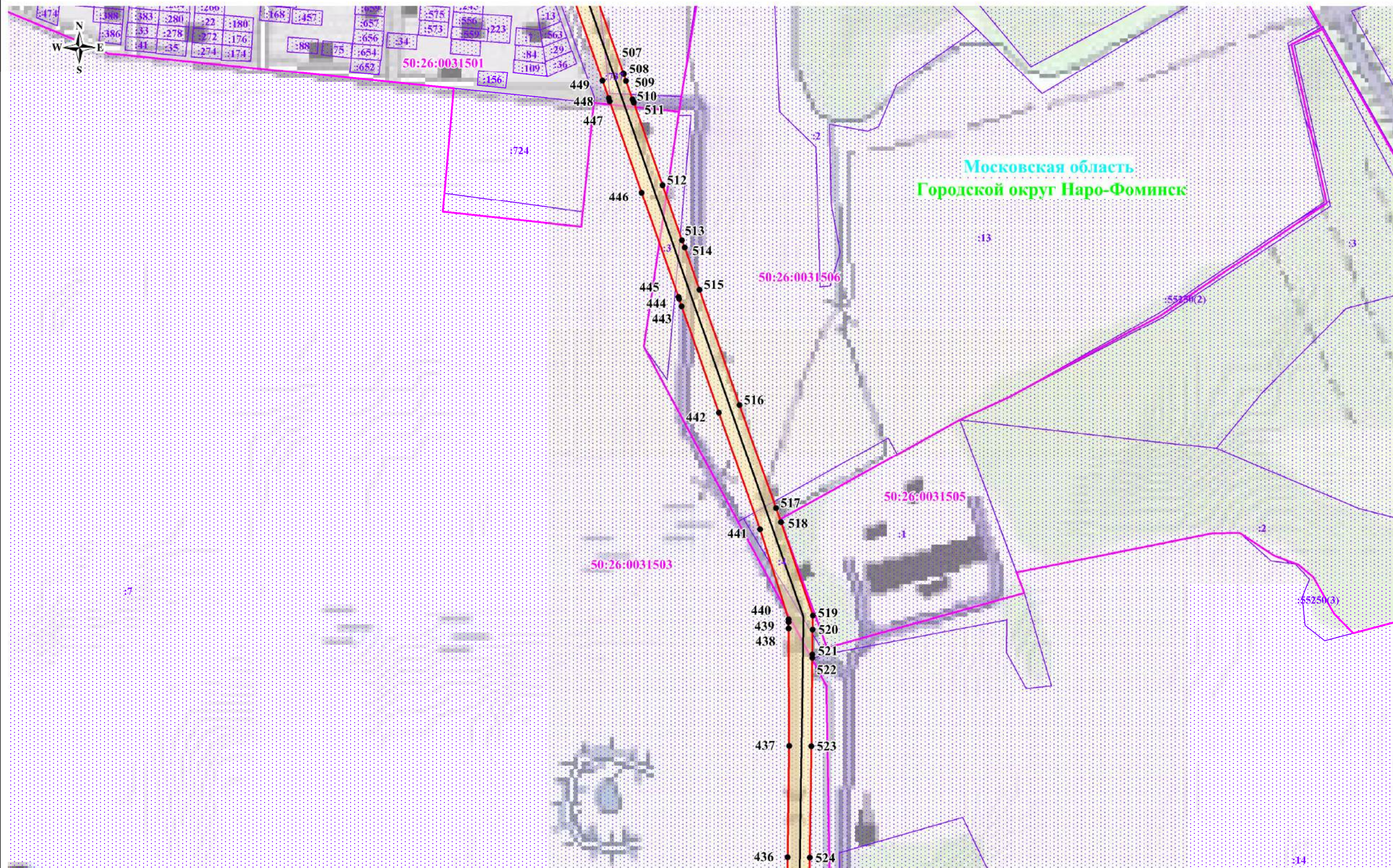
Масштаб: 1:5000

Используемые условные знаки и обозначения:

- обозначение границы публичного сервитута
- обозначение границы земельного участка
- обозначение границы кадастрового квартала
- обозначение линии электропередачи

- обозначение границы охранной зоны линии электропередачи
- обозначение характерной точки границы публичного сервитута
- 50:19:0100101 - обозначение номера кадастрового квартала
- 50:19:0100101:3 - обозначение кадастрового номера земельного участка
- Русский городской округ - обозначение муниципального района
- Московская область - обозначение субъекта

Схема расположения границ публичного сервитута



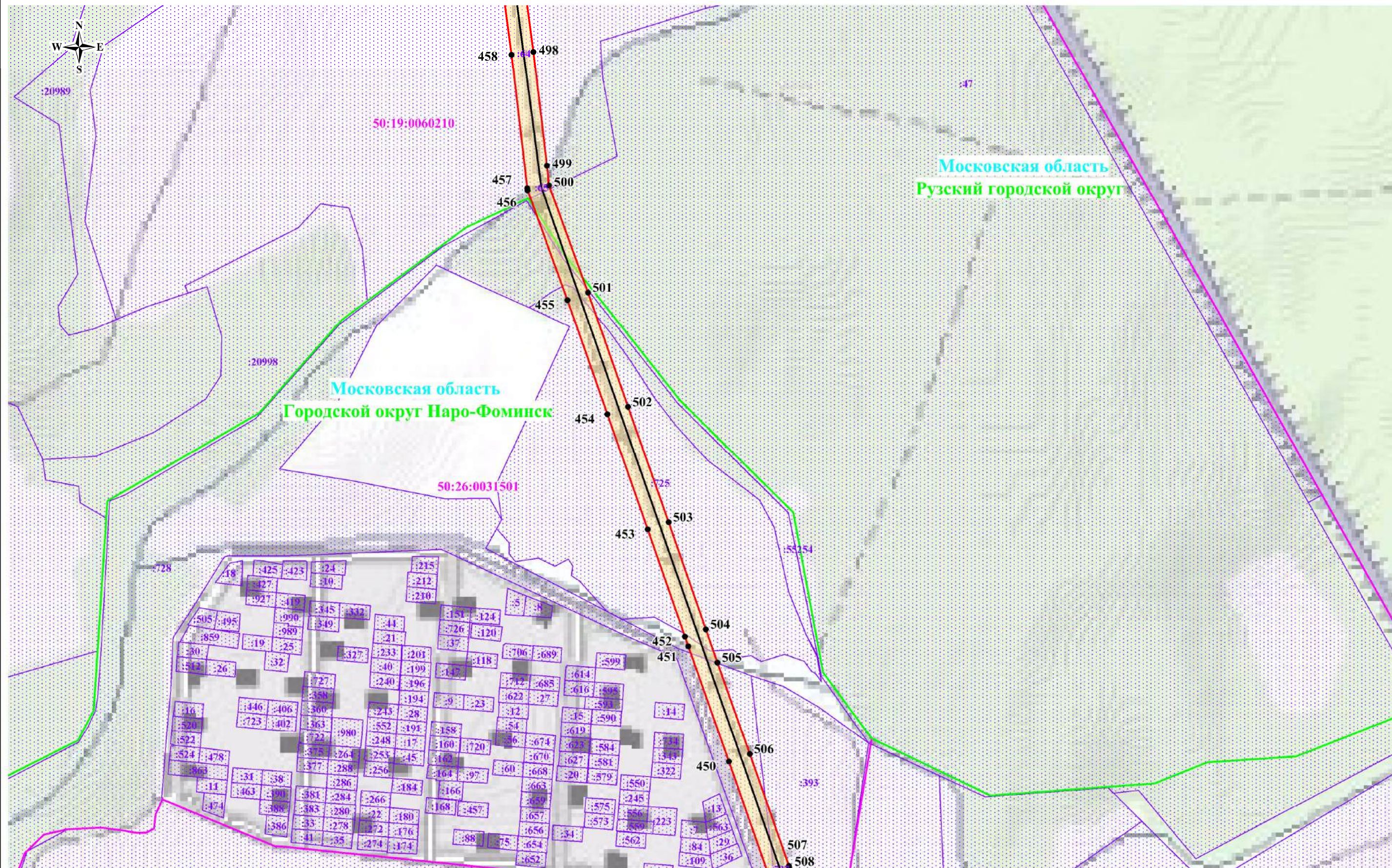
Масштаб: 1:5000

Используемые условные знаки и обозначения:

- обозначение границы публичного сервитута
- обозначение границы земельного участка
- обозначение границы кадастрового квартала
- обозначение линии электропередачи

- обозначение границы охранной зоны линии электропередачи
- обозначение характерной точки границы публичного сервитута
- 50:19:0100101 - обозначение номера кадастрового квартала
- 50:19:0100101:3 - обозначение кадастрового номера земельного участка
- Русский городской округ - обозначение муниципального района
- Московская область - обозначение субъекта

Схема расположения границ публичного сервитута



Масштаб: 1:5000

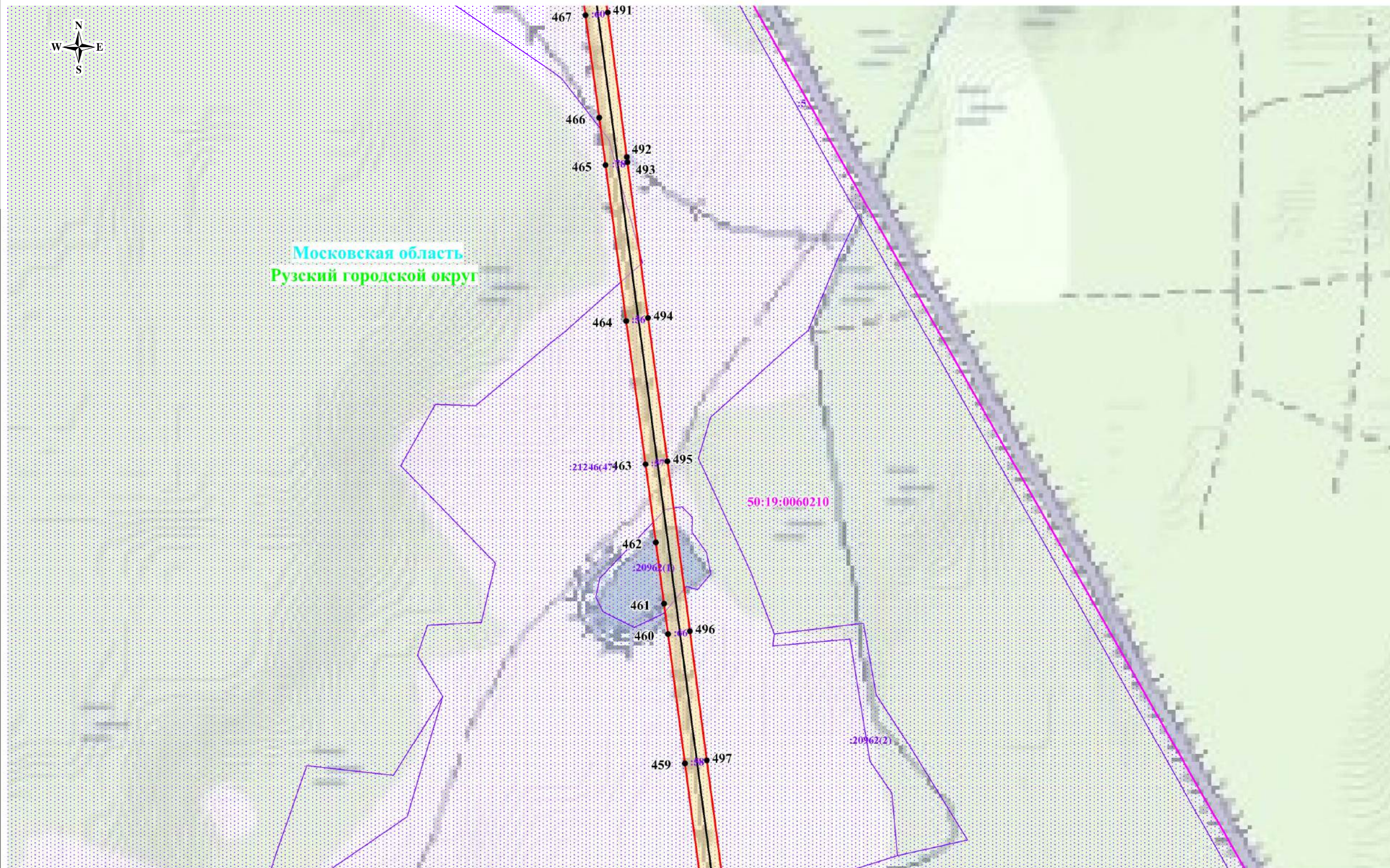
Используемые условные знаки и обозначения:

- обозначение границы публичного сервитута
- обозначение границы земельного участка
- обозначение границы кадастрового квартала
- обозначение линии электропередачи

- обозначение границы охранной зоны линии электропередачи  
 1 - обозначение характерной точки границы публичного сервитута  
50:19:0100101 - обозначение номера кадастрового квартала  
50:19:0100101:3 - обозначение кадастрового номера земельного участка  
Рузский городской округ - обозначение муниципального района  
Московская область - обозначение субъекта

- обозначение границы охранной зоны линии электропередачи
- обозначение характерной точки границы публичного сервитута
- обозначение номера кадастрового квартала
- обозначение кадастрового номера земельного участка
- обозначение муниципального района
- обозначение субъекта

Схема расположения границ публичного сервитута



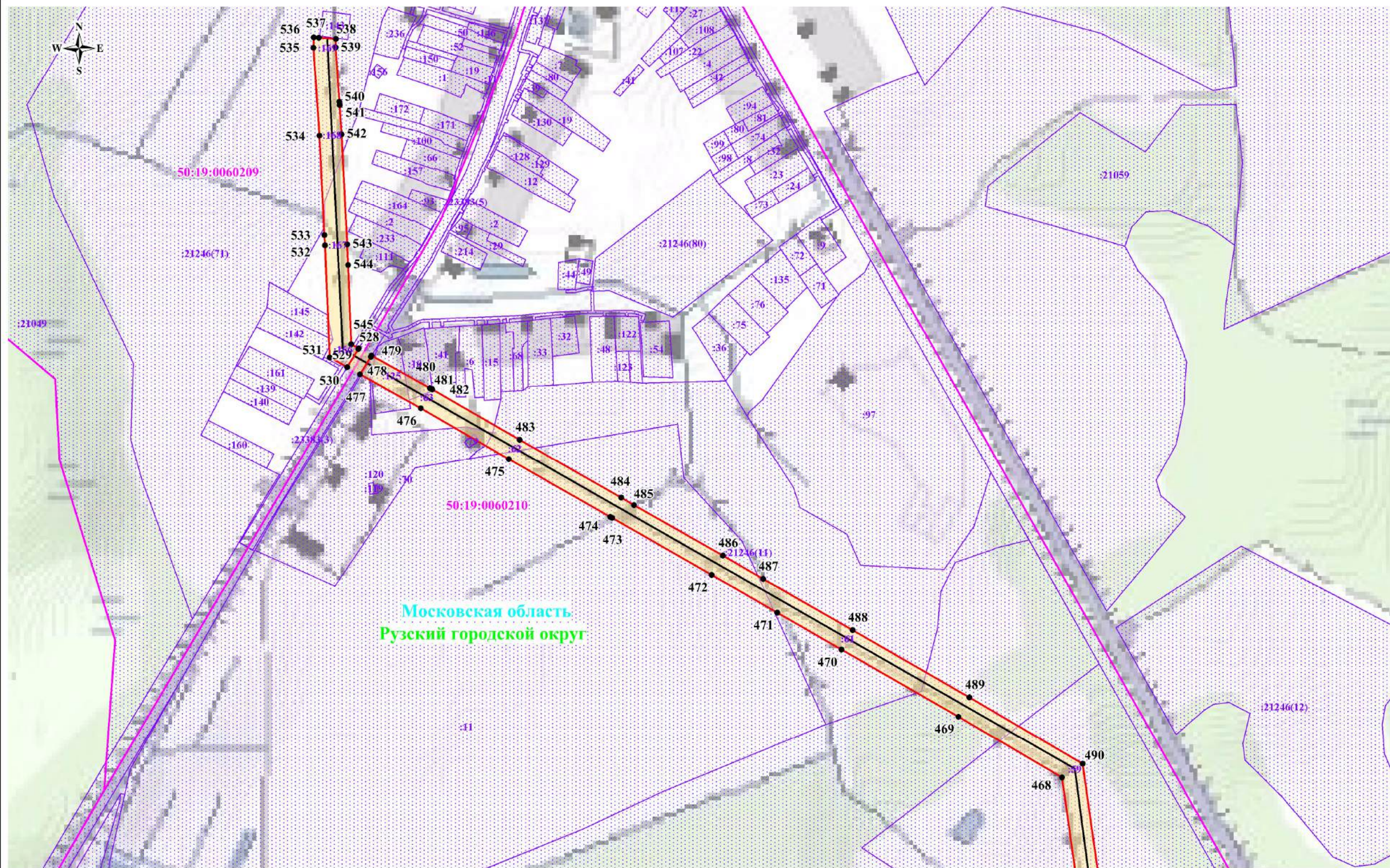
Масштаб: 1:5000

Используемые условные знаки и обозначения:

- обозначение границы публичного сервитута
- обозначение границы земельного участка
- обозначение границы кадастрового квартала
- обозначение линии электропередачи

- обозначение границы охранной зоны линии электропередачи
- 1 - обозначение характерной точки границы публичного сервитута
- 50:19:0100101 - обозначение номера кадастрового квартала
- 50:19:0100101:3 - обозначение кадастрового номера земельного участка
- Рузский городской округ - обозначение муниципального района
- Московская область - обозначение субъекта

Схема расположения границ публичного сервитута



Масштаб: 1:5000

Используемые условные знаки и обозначения:

- обозначение границы публичного сервитута
- обозначение границы земельного участка
- обозначение границы кадастрового квартала
- обозначение линии электропередачи

- обозначение границы охранной зоны линии электропередачи
- обозначение характерной точки границы публичного сервитута
- 50:19:0100101 - обозначение номера кадастрового квартала
- 50:19:0100101:3 - обозначение кадастрового номера земельного участка
- Рузский городской округ - обозначение муниципального района
- Московская область - обозначение субъекта