

**Описание местоположения границы**

**Публичный сервитут объекта: "Газопровод-отвод к ГРС "Санаторий Литвиново",  
назначение: нефтяные и газовые сооружения, протяженность 120 м, инв.№ 152:110-7375, лит.  
К" в комплексе с "Здание: ГРС, 1-этажное, общая площадь 24,90 кв.м, инв.№ 12438, лит. А,  
объект № 1"**  
(наименование объекта)

**Сведения об объекте**

№ п/п	Характеристики объекта	Описание характеристик
1	2	3
1.	Местоположение объекта	Московская область, Наро-Фоминский район, сельское поселение Ташировское
2.	Площадь объекта +/- величина погрешности определения площади (Р +/- Дельта Р)	41365 м <sup>2</sup> ± 71 м <sup>2</sup>
3.	Иные характеристики объекта	Публичный сервитут в отношении земель и (или) земельных участков в целях размещения объекта федерального значения системы газоснабжения и его неотъемлемых технологических частей: "Газопровод-отвод к ГРС "Санаторий Литвиново", назначение: нефтяные и газовые сооружения, протяженность 120 м, инв.№ 152:110-7375, лит. К" в комплексе с "Здание: ГРС, 1-этажное, общая площадь 24,90кв.м, инв.№ 12438, лит. А, объект № 1" Испрашиваемый срок публичного сервитута: 49 лет.

<p align="center"><b>Описание местоположения границы</b>  <b>Публичный сервитут объекта: "Газопровод-отвод к ГРС "Санаторий Литвиново",</b>  <b>назначение: нефтяные и газовые сооружения, протяженность 120 м, инв.№ 152:110-7375,</b>  <b>лит. К" в комплексе с "Здание: ГРС, 1-этажное, общая площадь 24,90 кв.м, инв.№ 12438,</b>  <b>лит. А, объект № 1"</b>                      (наименование объекта)</p>				
Сведения о местоположении границ объекта				
1. Система координат <u>40.1</u>				
2. Сведения о характерных точках границ объекта				
Обозначение характерных точек границ	Существующие координаты, м		Метод определения координат и средняя квадратическая погрешность положения характерной точки (M <sub>t</sub> ), м	Описание закрепления точки
	X	Y		
1	2	3	4	5
1	434129,61	1322648,95	аналитический метод M <sub>t</sub> =0,1	—
2	434143,00	1322698,95	аналитический метод M <sub>t</sub> =0,1	—
3	434136,75	1322733,76	аналитический метод M <sub>t</sub> =0,1	—
4	434130,55	1322750,47	аналитический метод M <sub>t</sub> =0,1	—
5	434123,40	1322765,66	аналитический метод M <sub>t</sub> =0,1	—
6	434086,80	1322802,26	аналитический метод M <sub>t</sub> =0,1	—
7	434036,80	1322815,66	аналитический метод M <sub>t</sub> =0,1	—
8	434024,96	1322813,66	аналитический метод M <sub>t</sub> =0,1	—
9	434024,47	1322817,39	аналитический метод M <sub>t</sub> =0,1	—
10	434021,33	1322826,65	аналитический метод M <sub>t</sub> =0,1	—
11	434012,18	1322835,80	аналитический метод M <sub>t</sub> =0,1	—
12	433999,68	1322839,15	аналитический метод M <sub>t</sub> =0,1	—
13	433987,18	1322835,80	аналитический метод M <sub>t</sub> =0,1	—
14	433978,03	1322826,65	аналитический метод M <sub>t</sub> =0,1	—
15	433974,68	1322814,15	аналитический метод M <sub>t</sub> =0,1	—
16	433974,89	1322810,91	аналитический метод M <sub>t</sub> =0,1	—
17	433976,26	1322800,40	аналитический метод M <sub>t</sub> =0,1	—
18	433959,77	1322792,84	аналитический метод M <sub>t</sub> =0,1	—
19	433923,16	1322756,24	аналитический метод M <sub>t</sub> =0,1	—
20	433909,77	1322706,24	аналитический метод M <sub>t</sub> =0,1	—
21	433916,36	1322670,54	аналитический метод M <sub>t</sub> =0,1	—
22	433922,80	1322653,69	аналитический метод M <sub>t</sub> =0,1	—
23	433929,60	1322639,39	аналитический метод M <sub>t</sub> =0,1	—
24	433966,21	1322602,79	аналитический метод M <sub>t</sub> =0,1	—
25	434016,21	1322589,39	аналитический метод M <sub>t</sub> =0,1	—
26	434049,81	1322595,20	аналитический метод M <sub>t</sub> =0,1	—
27	434076,61	1322604,77	аналитический метод M <sub>t</sub> =0,1	—
28	434093,00	1322612,35	аналитический метод M <sub>t</sub> =0,1	—
1	434129,61	1322648,95	аналитический метод M <sub>t</sub> =0,1	—
3. Сведения о характерных точках части (частей) границ объекта				
Часть №1				
—	—	—	—	—

**Описание местоположения границы**

**Публичный сервитут объекта: "Газопровод-отвод к ГРС "Санаторий Литвиново",  
назначение: нефтяные и газовые сооружения, протяженность 120 м, инв.№ 152:110-  
7375, лит. К" в комплексе с "Здание: ГРС, 1-этажное, общая площадь 24,90 кв.м, инв.№  
12438, лит. А, объект № 1"**

(наименование объекта)

**Сведения о местоположении границ объекта**

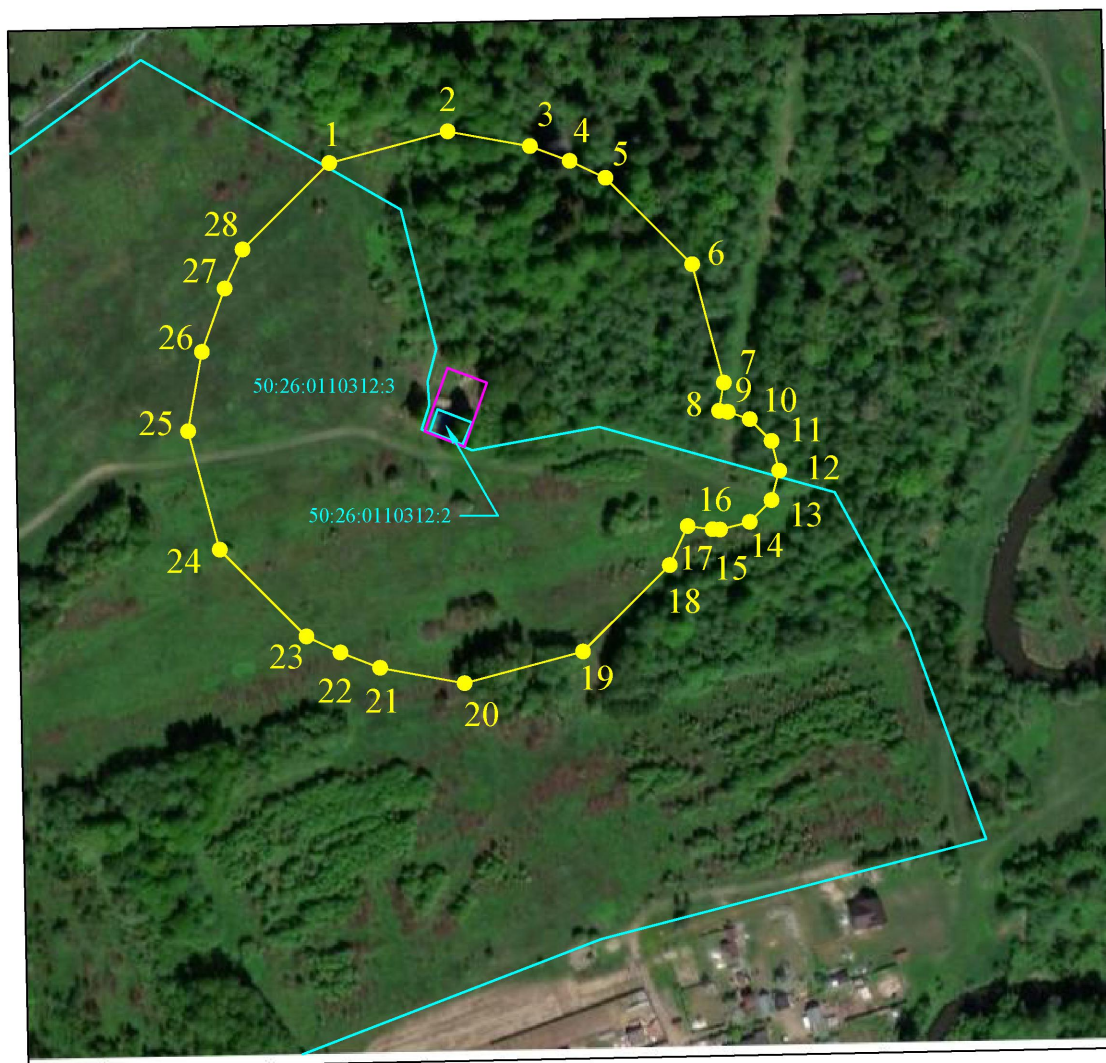
**4. Сведения о частях границ объекта, совпадающих с местоположением внешних границ природных объектов и (или) объектов искусственного происхождения**

<b>Обозначение части границ</b>		<b>Существующее описание прохождения части границ</b>
<b>от точки</b>	<b>до точки</b>	
<b>1</b>	<b>2</b>	<b>3</b>
1	2	—
2	3	—
3	4	—
4	5	—
5	6	—
6	7	—
7	8	—
8	9	—
9	10	—
10	11	—
11	12	—
12	13	—
13	14	—
14	15	—
15	16	—
16	17	—
17	18	—
18	19	—
19	20	—
20	21	—
21	22	—
22	23	—
23	24	—
24	25	—
25	26	—
26	27	—
27	28	—
28	1	—

## ОПИСАНИЕ МЕСТОПОЛОЖЕНИЯ

ПУБЛИЧНОГО СЕРВИТУТА ОБЪЕКТА: "ГАЗОПРОВОД-ОТВОД К ГРС "САНАТОРИЙ ЛИТВИНОВО", НАЗНАЧЕНИЕ: НЕФТЯНЫЕ И ГАЗОВЫЕ СООРУЖЕНИЯ, ПРОТЯЖЁННОСТЬ 120 м, ИНВ.№ 152:110-7375, ЛИТ. К" В КОМПЛЕКСЕ С "ЗДАНИЕ: ГРС, 1-ЭТАЖНОЕ, ОБЩАЯ ПЛОЩАДЬ 24,90 кв. м, ИНВ.№ 12438, ЛИТ. А, ОБЪЕКТ № 1"

План границ



Масштаб 1 : 2 000

Условные обозначения:

- - граница публичного сервитута объекта: "Газопровод отвод к ГРС "Санаторий Литвиново", назначение: нефтяные и газовые сооружения, протяженность 120 м, инв.№ 152:110-7375, лит. К" в комплексе с "Здание: ГРС, 1-этажное, общая площадь 24,90 кв. м, инв.№ 12438, лит. А, объект № 1"
- 1 - обозначение характерной точки границы
- - границы земельного участка, которые установлены в соответствии с законодательством
- 50:26:0110312:3 - обозначение земельного участка, границы которого установлены в соответствии с законодательством
- - обозначение ГРС

Кадастровый инженер:



вопись

**Ю. Ю. Тиханкина**  
фамилия, инициалы