

ОПИСАНИЕ МЕСТОПОЛОЖЕНИЯ ГРАНИЦ

Публичный сервитут в целях размещения существующего объекта электросетевого хозяйства ВЛ 35 кВ "Веря-Колодкино II" с отпайкой на ПС "Субботино"

(наименование объекта, местоположение границ которого описано (далее - объект))

Раздел 1

Сведения об объекте

№ п/п	Характеристики объекта	Описание характеристик
1	2	3
1.	Местоположение объекта	Московская область, городской округ Наро-Фоминск, городской округ Рузский
2.	Площадь объекта +/- величина погрешности определения площади (P +/- Дельта P)	656385 +/- 284 м ²
3.	Иные характеристики объекта	Публичный сервитут в целях размещения существующего объекта электросетевого хозяйства ВЛ 35 кВ "Веря-Колодкино II" с отпайкой на ПС "Субботино", сроком на 49 лет в интересах Публичного акционерного общества «Россети Московский регион»

Раздел 2

Сведения о местоположении границ объекта

1. Система координат МСК-50, зона 1

2. Сведения о характерных точках границ объекта

Обозначение характерных точек границ	Координаты, м		Метод определения координат характерной точки	Средняя квадратическая погрешность положения характерной точки (Mt), м	Описание обозначения точки на местности (при наличии)
	X	Y			
1	2	3	4	5	6
1	422128.00	1295191.87	Геодезический метод	0.10	-
2	422122.87	1295195.24	Геодезический метод	0.10	-
3	422117.86	1295198.54	Геодезический метод	0.10	-
4	422115.98	1295196.26	Геодезический метод	0.10	-
5	422105.22	1295204.20	Геодезический метод	0.10	-
6	422113.42	1295217.94	Геодезический метод	0.10	-
7	422109.18	1295221.18	Геодезический метод	0.10	-
8	422111.67	1295225.28	Геодезический метод	0.10	-
9	422092.52	1295244.50	Геодезический метод	0.10	-
10	422154.90	1295345.38	Геодезический метод	0.10	-
11	422218.59	1295451.05	Геодезический метод	0.10	-
12	422277.06	1295547.16	Геодезический метод	0.10	-
13	422288.03	1295565.20	Геодезический метод	0.10	-
14	422292.06	1295571.81	Геодезический метод	0.10	-
15	422302.75	1295589.38	Геодезический метод	0.10	-
16	422305.50	1295593.91	Геодезический метод	0.10	-
17	422315.15	1295609.76	Геодезический метод	0.10	-
18	422317.86	1295614.22	Геодезический метод	0.10	-
19	422325.26	1295626.38	Геодезический метод	0.10	-
20	422337.88	1295647.13	Геодезический метод	0.10	-
21	422445.07	1295822.92	Геодезический метод	0.10	-
22	422548.88	1295992.03	Геодезический метод	0.10	-

2. Сведения о характерных точках границ объекта					
Обозначение характерных точек границ	Координаты, м		Метод определения координат характерной точки	Средняя квадратическая погрешность положения характерной точки (Mt), м	Описание обозначения точки на местности (при наличии)
	X	Y			
1	2	3	4	5	6
23	422624.54	1296120.01	Геодезический метод	0.10	-
24	422626.67	1296123.61	Геодезический метод	0.10	-
25	422630.90	1296130.78	Геодезический метод	0.10	-
26	422640.07	1296148.38	Геодезический метод	0.10	-
27	422642.94	1296153.89	Геодезический метод	0.10	-
28	422648.78	1296165.09	Геодезический метод	0.10	-
29	422652.47	1296172.17	Геодезический метод	0.10	-
30	422715.94	1296293.95	Геодезический метод	0.10	-
31	422717.91	1296297.74	Геодезический метод	0.10	-
32	422761.24	1296380.87	Геодезический метод	0.10	-
33	422766.45	1296391.42	Геодезический метод	0.10	-
34	422791.53	1296498.29	Геодезический метод	0.10	-
35	422880.34	1296675.89	Геодезический метод	0.10	-
36	422940.80	1296789.19	Геодезический метод	0.10	-
37	423002.33	1296866.27	Геодезический метод	0.10	-
38	423033.92	1296931.12	Геодезический метод	0.10	-
39	423193.68	1297045.46	Геодезический метод	0.10	-
40	423355.74	1297166.91	Геодезический метод	0.10	-
41	423422.78	1297315.24	Геодезический метод	0.10	-
42	423488.99	1297468.16	Геодезический метод	0.10	-
43	423557.04	1297625.16	Геодезический метод	0.10	-
44	423629.30	1297791.06	Геодезический метод	0.10	-
45	423698.27	1297951.37	Геодезический метод	0.10	-
46	423766.61	1298111.45	Геодезический метод	0.10	-
47	423836.14	1298272.46	Геодезический метод	0.10	-
48	423882.67	1298426.58	Геодезический метод	0.10	-

2. Сведения о характерных точках границ объекта

Обозначение характерных точек границ	Координаты, м		Метод определения координат характерной точки	Средняя квадратическая погрешность положения характерной точки (Mt), м	Описание обозначения точки на местности (при наличии)
	X	Y			
1	2	3	4	5	6
49	423925.90	1298638.47	Геодезический метод	0.10	-
50	423961.09	1298816.02	Геодезический метод	0.10	-
51	423991.39	1298971.69	Геодезический метод	0.10	-
52	424028.78	1299160.32	Геодезический метод	0.10	-
53	424065.18	1299343.33	Геодезический метод	0.10	-
54	424101.55	1299535.02	Геодезический метод	0.10	-
55	424095.15	1299561.10	Геодезический метод	0.10	-
56	424057.94	1299580.58	Геодезический метод	0.10	-
57	424067.88	1299534.25	Геодезический метод	0.10	-
58	424035.68	1299348.83	Геодезический метод	0.10	-
59	423999.36	1299166.16	Геодезический метод	0.10	-
60	423961.95	1298977.47	Геодезический метод	0.10	-
61	423931.65	1298821.81	Геодезический метод	0.10	-
62	423896.49	1298644.39	Геодезический метод	0.10	-
63	423853.55	1298433.93	Геодезический метод	0.10	-
64	423807.92	1298282.78	Геодезический метод	0.10	-
65	423739.04	1298123.29	Геодезический метод	0.10	-
66	423670.70	1297963.18	Геодезический метод	0.10	-
67	423601.77	1297802.98	Геодезический метод	0.10	-
68	423529.53	1297637.12	Геодезический метод	0.10	-
69	423461.46	1297480.09	Геодезический метод	0.10	-
70	423395.35	1297327.38	Геодезический метод	0.10	-
71	423331.58	1297186.29	Геодезический метод	0.10	-
72	423175.95	1297069.66	Геодезический метод	0.10	-
73	423010.28	1296951.09	Геодезический метод	0.10	-
74	422932.38	1296791.18	Геодезический метод	0.10	-

2. Сведения о характерных точках границ объекта

Обозначение характерных точек границ	Координаты, м		Метод определения координат характерной точки	Средняя квадратическая погрешность положения характерной точки (Mt), м	Описание обозначения точки на местности (при наличии)
	X	Y			
1	2	3	4	5	6
75	422853.97	1296634.25	Геодезический метод	0.10	-
76	422788.24	1296503.37	Геодезический метод	0.10	-
77	422774.67	1296475.86	Геодезический метод	0.10	-
78	422772.56	1296471.60	Геодезический метод	0.10	-
79	422768.56	1296463.48	Геодезический метод	0.10	-
80	422766.69	1296459.69	Геодезический метод	0.10	-
81	422734.48	1296394.44	Геодезический метод	0.10	-
82	422685.64	1296300.72	Геодезический метод	0.10	-
83	422683.57	1296296.76	Геодезический метод	0.10	-
84	422626.48	1296187.21	Геодезический метод	0.10	-
85	422617.65	1296170.27	Геодезический метод	0.10	-
86	422611.37	1296158.22	Геодезический метод	0.10	-
87	422608.81	1296153.30	Геодезический метод	0.10	-
88	422604.67	1296145.36	Геодезический метод	0.10	-
89	422599.38	1296136.41	Геодезический метод	0.10	-
90	422597.34	1296132.96	Геодезический метод	0.10	-
91	422523.18	1296007.51	Геодезический метод	0.10	-
92	422419.48	1295838.58	Геодезический метод	0.10	-
93	422312.26	1295662.73	Геодезический метод	0.10	-
94	422303.52	1295648.38	Геодезический метод	0.10	-
95	422296.77	1295637.27	Геодезический метод	0.10	-
96	422294.22	1295633.09	Геодезический метод	0.10	-
97	422284.86	1295617.71	Геодезический метод	0.10	-
98	422281.70	1295612.51	Геодезический метод	0.10	-
99	422270.94	1295594.82	Геодезический метод	0.10	-
100	422267.42	1295589.03	Геодезический метод	0.10	-

2. Сведения о характерных точках границ объекта

Обозначение характерных точек границ	Координаты, м		Метод определения координат характерной точки	Средняя квадратическая погрешность положения характерной точки (Mt), м	Описание обозначения точки на местности (при наличии)
	X	Y			
1	2	3	4	5	6
101	422256.39	1295570.90	Геодезический метод	0.10	-
102	422192.93	1295466.59	Геодезический метод	0.10	-
103	422129.29	1295361.01	Геодезический метод	0.10	-
104	422054.55	1295240.12	Геодезический метод	0.10	-
105	422114.28	1295180.15	Геодезический метод	0.10	-
1	422128.00	1295191.87	Геодезический метод	0.10	-
106	422781.13	1296421.18	Геодезический метод	0.10	-
107	422782.61	1296424.17	Геодезический метод	0.10	-
108	422815.10	1296490.00	Геодезический метод	0.10	-
109	422880.80	1296620.82	Геодезический метод	0.10	-
110	422959.29	1296777.91	Геодезический метод	0.10	-
111	422984.76	1296830.19	Геодезический метод	0.10	-
112	422987.31	1296835.43	Геодезический метод	0.10	-
113	422947.09	1296785.05	Геодезический метод	0.10	-
114	422887.01	1296672.45	Геодезический метод	0.10	-
115	422798.63	1296495.72	Геодезический метод	0.10	-
106	422781.13	1296421.18	Геодезический метод	0.10	-
116	424052.77	1299604.71	Геодезический метод	0.10	-
117	424089.10	1299585.69	Геодезический метод	0.10	-
118	424076.71	1299636.13	Геодезический метод	0.10	-
119	424034.64	1299799.88	Геодезический метод	0.10	-
120	423988.15	1299982.51	Геодезический метод	0.10	-
121	423941.59	1300163.15	Геодезический метод	0.10	-
122	423901.69	1300318.89	Геодезический метод	0.10	-
123	423849.48	1300522.79	Геодезический метод	0.10	-
124	423798.01	1300750.35	Геодезический метод	0.10	-

2. Сведения о характерных точках границ объекта

Обозначение характерных точек границ	Координаты, м		Метод определения координат характерной точки	Средняя квадратическая погрешность положения характерной точки (Mt), м	Описание обозначения точки на местности (при наличии)
	X	Y			
1	2	3	4	5	6
125	423754.98	1300942.10	Геодезический метод	0.10	-
126	423716.56	1301112.55	Геодезический метод	0.10	-
127	423676.79	1301288.14	Геодезический метод	0.10	-
128	423638.91	1301455.81	Геодезический метод	0.10	-
129	423591.09	1301668.05	Геодезический метод	0.10	-
130	423539.71	1301895.07	Геодезический метод	0.10	-
131	423503.71	1302055.87	Геодезический метод	0.10	-
132	423461.02	1302243.54	Геодезический метод	0.10	-
133	423504.50	1302337.80	Геодезический метод	0.10	-
134	423518.97	1302369.71	Геодезический метод	0.10	-
135	423521.10	1302374.41	Геодезический метод	0.10	-
136	423556.54	1302452.53	Геодезический метод	0.10	-
137	423560.03	1302460.22	Геодезический метод	0.10	-
138	423590.36	1302527.08	Геодезический метод	0.10	-
139	423616.14	1302584.46	Геодезический метод	0.10	-
140	423618.56	1302589.83	Геодезический метод	0.10	-
141	423653.28	1302667.10	Геодезический метод	0.10	-
142	423721.90	1302819.41	Геодезический метод	0.10	-
143	423781.44	1302952.15	Геодезический метод	0.10	-
144	423784.31	1302958.54	Геодезический метод	0.10	-
145	423791.13	1302973.74	Геодезический метод	0.10	-
146	423869.07	1303130.22	Геодезический метод	0.10	-
147	423943.83	1303281.58	Геодезический метод	0.10	-
148	424033.19	1303462.33	Геодезический метод	0.10	-
149	424117.33	1303632.88	Геодезический метод	0.10	-
150	424206.31	1303813.05	Геодезический метод	0.10	-

2. Сведения о характерных точках границ объекта

Обозначение характерных точек границ	Координаты, м		Метод определения координат характерной точки	Средняя квадратическая погрешность положения характерной точки (Mt), м	Описание обозначения точки на местности (при наличии)
	X	Y			
1	2	3	4	5	6
151	424223.69	1303987.16	Геодезический метод	0.10	-
152	424232.50	1304078.80	Геодезический метод	0.10	-
153	424247.33	1304232.95	Геодезический метод	0.10	-
154	424262.00	1304386.25	Геодезический метод	0.10	-
155	424263.98	1304407.33	Геодезический метод	0.10	-
156	424264.55	1304413.33	Геодезический метод	0.10	-
157	424265.37	1304422.07	Геодезический метод	0.10	-
158	424265.84	1304427.07	Геодезический метод	0.10	-
159	424269.18	1304462.51	Геодезический метод	0.10	-
160	424269.93	1304470.48	Геодезический метод	0.10	-
161	424271.92	1304491.69	Геодезический метод	0.10	-
162	424272.21	1304494.73	Геодезический метод	0.10	-
163	424273.95	1304513.19	Геодезический метод	0.10	-
164	424274.79	1304522.15	Геодезический метод	0.10	-
165	424280.17	1304579.24	Геодезический метод	0.10	-
166	424360.13	1304726.53	Геодезический метод	0.10	-
167	424415.63	1304829.24	Геодезический метод	0.10	-
168	424460.90	1304912.99	Геодезический метод	0.10	-
169	424538.93	1305058.13	Геодезический метод	0.10	-
170	424570.10	1305116.07	Геодезический метод	0.10	-
171	424587.54	1305148.50	Геодезический метод	0.10	-
172	424627.57	1305222.89	Геодезический метод	0.10	-
173	424630.41	1305228.18	Геодезический метод	0.10	-
174	424639.06	1305244.26	Геодезический метод	0.10	-
175	424655.39	1305274.39	Геодезический метод	0.10	-
176	424658.72	1305280.55	Геодезический метод	0.10	-

2. Сведения о характерных точках границ объекта

Обозначение характерных точек границ	Координаты, м		Метод определения координат характерной точки	Средняя квадратическая погрешность положения характерной точки (Mt), м	Описание обозначения точки на местности (при наличии)
	X	Y			
1	2	3	4	5	6
177	424675.19	1305310.94	Геодезический метод	0.10	-
178	424679.00	1305317.97	Геодезический метод	0.10	-
179	424698.02	1305353.09	Геодезический метод	0.10	-
180	424700.17	1305357.05	Геодезический метод	0.10	-
181	424708.49	1305372.40	Геодезический метод	0.10	-
182	424711.82	1305378.56	Геодезический метод	0.10	-
183	424718.96	1305391.73	Геодезический метод	0.10	-
184	424721.34	1305396.13	Геодезический метод	0.10	-
185	424727.61	1305407.71	Геодезический метод	0.10	-
186	424759.29	1305466.54	Геодезический метод	0.10	-
187	424763.58	1305474.50	Геодезический метод	0.10	-
188	424776.94	1305499.32	Геодезический метод	0.10	-
189	424779.79	1305504.60	Геодезический метод	0.10	-
190	424807.92	1305556.85	Геодезический метод	0.10	-
191	424811.48	1305563.45	Геодезический метод	0.10	-
192	424817.23	1305574.12	Геодезический метод	0.10	-
193	424819.18	1305577.82	Геодезический метод	0.10	-
194	424821.05	1305581.36	Геодезический метод	0.10	-
195	424825.14	1305589.11	Геодезический метод	0.10	-
196	424827.48	1305593.53	Геодезический метод	0.10	-
197	424836.33	1305610.28	Геодезический метод	0.10	-
198	424838.66	1305614.70	Геодезический метод	0.10	-
199	424845.20	1305627.08	Геодезический метод	0.10	-
200	424848.00	1305632.38	Геодезический метод	0.10	-
201	424853.88	1305643.52	Геодезический метод	0.10	-
202	424859.02	1305653.23	Геодезический метод	0.10	-

2. Сведения о характерных точках границ объекта					
Обозначение характерных точек границ	Координаты, м		Метод определения координат характерной точки	Средняя квадратическая погрешность положения характерной точки (Mt), м	Описание обозначения точки на местности (при наличии)
	X	Y			
1	2	3	4	5	6
203	424864.14	1305662.94	Геодезический метод	0.10	-
204	424871.15	1305676.20	Геодезический метод	0.10	-
205	424876.53	1305686.40	Геодезический метод	0.10	-
206	424879.10	1305691.26	Геодезический метод	0.10	-
207	424893.82	1305719.12	Геодезический метод	0.10	-
208	424898.02	1305727.08	Геодезический метод	0.10	-
209	424902.78	1305736.08	Геодезический метод	0.10	-
210	424903.92	1305738.25	Геодезический метод	0.10	-
211	424907.06	1305743.99	Геодезический метод	0.10	-
212	424986.87	1305889.99	Геодезический метод	0.10	-
213	424989.27	1305894.38	Геодезический метод	0.10	-
214	425002.33	1305918.28	Геодезический метод	0.10	-
215	425002.61	1305918.79	Геодезический метод	0.10	-
216	425005.45	1305924.07	Геодезический метод	0.10	-
217	425018.22	1305947.81	Геодезический метод	0.10	-
218	425022.01	1305954.85	Геодезический метод	0.10	-
219	425049.24	1306005.46	Геодезический метод	0.10	-
220	425072.58	1306048.83	Геодезический метод	0.10	-
221	425094.58	1306089.72	Геодезический метод	0.10	-
222	425188.60	1306264.06	Геодезический метод	0.10	-
223	425273.39	1306422.06	Геодезический метод	0.10	-
224	425354.37	1306575.56	Геодезический метод	0.10	-
225	425421.83	1306576.49	Геодезический метод	0.10	-
226	425492.27	1306575.10	Геодезический метод	0.10	-
227	425659.55	1306575.44	Геодезический метод	0.10	-
228	425822.11	1306576.00	Геодезический метод	0.10	-

2. Сведения о характерных точках границ объекта					
Обозначение характерных точек границ	Координаты, м		Метод определения координат характерной точки	Средняя квадратическая погрешность положения характерной точки (Mt), м	Описание обозначения точки на местности (при наличии)
	X	Y			
1	2	3	4	5	6
229	425946.18	1306576.61	Геодезический метод	0.10	-
230	425959.61	1306576.68	Геодезический метод	0.10	-
231	425972.33	1306576.74	Геодезический метод	0.10	-
232	425981.32	1306576.79	Геодезический метод	0.10	-
233	426067.48	1306577.14	Геодезический метод	0.10	-
234	426070.98	1306577.15	Геодезический метод	0.10	-
235	426141.01	1306577.44	Геодезический метод	0.10	-
236	426296.61	1306578.33	Геодезический метод	0.10	-
237	426451.44	1306578.80	Геодезический метод	0.10	-
238	426608.05	1306579.16	Геодезический метод	0.10	-
239	426751.39	1306579.89	Геодезический метод	0.10	-
240	426763.16	1306579.95	Геодезический метод	0.10	-
241	426765.62	1306579.96	Геодезический метод	0.10	-
242	426768.47	1306580.02	Геодезический метод	0.10	-
243	426922.77	1306583.14	Геодезический метод	0.10	-
244	426990.83	1306582.02	Геодезический метод	0.10	-
245	426996.95	1306581.92	Геодезический метод	0.10	-
246	427075.46	1306580.64	Геодезический метод	0.10	-
247	427224.18	1306581.04	Геодезический метод	0.10	-
248	427317.26	1306581.26	Геодезический метод	0.10	-
249	427323.68	1306611.27	Геодезический метод	0.10	-
250	427224.40	1306611.04	Геодезический метод	0.10	-
251	427075.67	1306613.64	Геодезический метод	0.10	-
252	426977.72	1306613.32	Геодезический метод	0.10	-
253	426971.81	1306613.30	Геодезический метод	0.10	-
254	426922.41	1306613.14	Геодезический метод	0.10	-

2. Сведения о характерных точках границ объекта

Обозначение характерных точек границ	Координаты, м		Метод определения координат характерной точки	Средняя квадратическая погрешность положения характерной точки (Mt), м	Описание обозначения точки на местности (при наличии)
	X	Y			
1	2	3	4	5	6
255	426765.24	1306609.96	Геодезический метод	0.10	-
256	426741.49	1306609.84	Геодезический метод	0.10	-
257	426734.36	1306609.80	Геодезический метод	0.10	-
258	426667.55	1306609.46	Геодезический метод	0.10	-
259	426636.10	1306609.31	Геодезический метод	0.10	-
260	426607.94	1306609.16	Геодезический метод	0.10	-
261	426602.24	1306609.15	Геодезический метод	0.10	-
262	426586.32	1306609.11	Геодезический метод	0.10	-
263	426451.36	1306608.80	Геодезический метод	0.10	-
264	426297.96	1306608.33	Геодезический метод	0.10	-
265	426296.48	1306608.33	Геодезический метод	0.10	-
266	426293.96	1306608.32	Геодезический метод	0.10	-
267	426140.86	1306607.44	Геодезический метод	0.10	-
268	426098.21	1306607.27	Геодезический метод	0.10	-
269	426087.20	1306607.22	Геодезический метод	0.10	-
270	426073.46	1306607.16	Геодезический метод	0.10	-
271	426002.58	1306606.88	Геодезический метод	0.10	-
272	425981.18	1306606.79	Геодезический метод	0.10	-
273	425937.51	1306606.57	Геодезический метод	0.10	-
274	425928.89	1306606.53	Геодезический метод	0.10	-
275	425821.98	1306606.00	Геодезический метод	0.10	-
276	425817.15	1306605.98	Геодезический метод	0.10	-
277	425659.47	1306605.44	Геодезический метод	0.10	-
278	425492.54	1306605.10	Геодезический метод	0.10	-
279	425443.02	1306606.08	Геодезический метод	0.10	-
280	425444.81	1306611.07	Геодезический метод	0.10	-

2. Сведения о характерных точках границ объекта					
Обозначение характерных точек границ	Координаты, м		Метод определения координат характерной точки	Средняя квадратическая погрешность положения характерной точки (Mt), м	Описание обозначения точки на местности (при наличии)
	X	Y			
1	2	3	4	5	6
281	425508.04	1306727.21	Геодезический метод	0.10	-
282	425569.03	1306836.23	Геодезический метод	0.10	-
283	425643.19	1306966.00	Геодезический метод	0.10	-
284	425644.88	1306968.97	Геодезический метод	0.10	-
285	425518.83	1307092.24	Геодезический метод	0.10	-
286	425425.07	1307186.57	Геодезический метод	0.10	-
287	425403.58	1307208.20	Геодезический метод	0.10	-
288	425259.50	1307290.64	Геодезический метод	0.10	-
289	425108.27	1307379.48	Геодезический метод	0.10	-
290	424960.52	1307466.35	Геодезический метод	0.10	-
291	424811.94	1307555.22	Геодезический метод	0.10	-
292	424680.35	1307514.40	Геодезический метод	0.10	-
293	424549.39	1307475.52	Геодезический метод	0.10	-
294	424431.09	1307441.60	Геодезический метод	0.10	-
295	424426.45	1307443.32	Геодезический метод	0.10	-
296	424425.55	1307440.41	Геодезический метод	0.10	-
297	424417.81	1307414.53	Геодезический метод	0.10	-
298	424429.92	1307410.05	Геодезический метод	0.10	-
299	424557.79	1307446.72	Геодезический метод	0.10	-
300	424689.06	1307485.69	Геодезический метод	0.10	-
301	424808.03	1307522.60	Геодезический метод	0.10	-
302	424945.22	1307440.54	Геодезический метод	0.10	-
303	425093.07	1307353.62	Геодезический метод	0.10	-
304	425244.46	1307264.68	Геодезический метод	0.10	-
305	425332.11	1307214.53	Геодезический метод	0.10	-
306	425369.74	1307193.00	Геодезический метод	0.10	-

2. Сведения о характерных точках границ объекта					
Обозначение характерных точек границ	Координаты, м		Метод определения координат характерной точки	Средняя квадратическая погрешность положения характерной точки (Mt), м	Описание обозначения точки на местности (при наличии)
	X	Y			
1	2	3	4	5	6
307	425385.16	1307184.18	Геодезический метод	0.10	-
308	425405.07	1307164.14	Геодезический метод	0.10	-
309	425497.70	1307070.94	Геодезический метод	0.10	-
310	425537.10	1307032.41	Геодезический метод	0.10	-
311	425607.33	1306963.73	Геодезический метод	0.10	-
312	425576.40	1306909.59	Геодезический метод	0.10	-
313	425542.92	1306850.99	Геодезический метод	0.10	-
314	425481.78	1306741.71	Геодезический метод	0.10	-
315	425458.04	1306698.11	Геодезический метод	0.10	-
316	425417.35	1306623.36	Геодезический метод	0.10	-
317	425411.26	1306606.35	Геодезический метод	0.10	-
318	425398.15	1306606.16	Геодезический метод	0.10	-
319	425336.15	1306605.31	Геодезический метод	0.10	-
320	425246.91	1306436.15	Геодезический метод	0.10	-
321	425162.18	1306278.27	Геодезический метод	0.10	-
322	425068.17	1306103.95	Геодезический метод	0.10	-
323	425052.09	1306074.07	Геодезический метод	0.10	-
324	425013.66	1306002.65	Геодезический метод	0.10	-
325	424975.96	1305932.58	Геодезический метод	0.10	-
326	424972.94	1305927.05	Геодезический метод	0.10	-
327	424971.98	1305925.30	Геодезический метод	0.10	-
328	424922.09	1305834.03	Геодезический метод	0.10	-
329	424919.45	1305829.20	Геодезический метод	0.10	-
330	424893.11	1305781.02	Геодезический метод	0.10	-
331	424890.24	1305775.75	Геодезический метод	0.10	-
332	424877.50	1305752.45	Геодезический метод	0.10	-

2. Сведения о характерных точках границ объекта					
Обозначение характерных точек границ	Координаты, м		Метод определения координат характерной точки	Средняя квадратическая погрешность положения характерной точки (Mt), м	Описание обозначения точки на местности (при наличии)
	X	Y			
1	2	3	4	5	6
333	424871.98	1305742.01	Геодезический метод	0.10	-
334	424869.18	1305736.71	Геодезический метод	0.10	-
335	424862.89	1305724.80	Геодезический метод	0.10	-
336	424858.69	1305716.84	Геодезический метод	0.10	-
337	424853.71	1305707.43	Геодезический метод	0.10	-
338	424849.96	1305700.32	Геодезический метод	0.10	-
339	424842.65	1305686.48	Геодезический метод	0.10	-
340	424839.85	1305681.18	Геодезический метод	0.10	-
341	424821.93	1305647.27	Геодезический метод	0.10	-
342	424817.73	1305639.30	Геодезический метод	0.10	-
343	424813.51	1305631.31	Геодезический метод	0.10	-
344	424808.83	1305622.47	Геодезический метод	0.10	-
345	424803.42	1305612.22	Геодезический метод	0.10	-
346	424799.22	1305604.26	Геодезический метод	0.10	-
347	424790.76	1305588.24	Геодезический метод	0.10	-
348	424785.90	1305579.22	Геодезический метод	0.10	-
349	424782.10	1305572.17	Геодезический метод	0.10	-
350	424745.82	1305504.80	Геодезический метод	0.10	-
351	424742.50	1305498.64	Геодезический метод	0.10	-
352	424737.79	1305489.89	Геодезический метод	0.10	-
353	424734.47	1305483.72	Геодезический метод	0.10	-
354	424710.00	1305438.27	Геодезический метод	0.10	-
355	424707.15	1305432.99	Геодезический метод	0.10	-
356	424701.22	1305421.96	Геодезический метод	0.10	-
357	424698.97	1305417.82	Геодезический метод	0.10	-
358	424696.83	1305413.87	Геодезический метод	0.10	-

2. Сведения о характерных точках границ объекта					
Обозначение характерных точек границ	Координаты, м		Метод определения координат характерной точки	Средняя квадратическая погрешность положения характерной точки (Mt), м	Описание обозначения точки на местности (при наличии)
	X	Y			
1	2	3	4	5	6
359	424685.92	1305393.73	Геодезический метод	0.10	-
360	424682.59	1305387.57	Геодезический метод	0.10	-
361	424666.80	1305358.43	Геодезический метод	0.10	-
362	424662.99	1305351.40	Геодезический метод	0.10	-
363	424642.95	1305314.42	Геодезический метод	0.10	-
364	424640.10	1305309.14	Геодезический метод	0.10	-
365	424616.45	1305265.50	Геодезический метод	0.10	-
366	424613.59	1305260.22	Геодезический метод	0.10	-
367	424612.67	1305258.52	Геодезический метод	0.10	-
368	424583.55	1305204.39	Геодезический метод	0.10	-
369	424577.71	1305193.55	Геодезический метод	0.10	-
370	424512.50	1305072.34	Геодезический метод	0.10	-
371	424434.49	1304927.22	Геодезический метод	0.10	-
372	424333.88	1304741.05	Геодезический метод	0.10	-
373	424328.94	1304732.33	Геодезический метод	0.10	-
374	424247.89	1304589.09	Геодезический метод	0.10	-
375	424241.16	1304503.70	Геодезический метод	0.10	-
376	424240.92	1304500.65	Геодезический метод	0.10	-
377	424232.11	1304388.86	Геодезический метод	0.10	-
378	424219.28	1304254.77	Геодезический метод	0.10	-
379	424217.47	1304235.81	Геодезический метод	0.10	-
380	424201.10	1304065.64	Геодезический метод	0.10	-
381	424195.81	1304010.69	Геодезический метод	0.10	-
382	424194.46	1303996.65	Геодезический метод	0.10	-
383	424193.86	1303990.35	Геодезический метод	0.10	-
384	424174.12	1303822.30	Геодезический метод	0.10	-

2. Сведения о характерных точках границ объекта					
Обозначение характерных точек границ	Координаты, м		Метод определения координат характерной точки	Средняя квадратическая погрешность положения характерной точки (Mt), м	Описание обозначения точки на местности (при наличии)
	X	Y			
1	2	3	4	5	6
385	424090.33	1303645.96	Геодезический метод	0.10	-
386	424006.30	1303475.62	Геодезический метод	0.10	-
387	423916.93	1303294.87	Геодезический метод	0.10	-
388	423842.31	1303143.78	Геодезический метод	0.10	-
389	423761.28	1302987.86	Геодезический метод	0.10	-
390	423760.68	1302986.44	Геодезический метод	0.10	-
391	423759.46	1302983.60	Геодезический метод	0.10	-
392	423694.43	1302831.47	Геодезический метод	0.10	-
393	423625.92	1302679.41	Геодезический метод	0.10	-
394	423563.01	1302539.43	Геодезический метод	0.10	-
395	423525.34	1302456.38	Геодезический метод	0.10	-
396	423522.75	1302450.66	Геодезический метод	0.10	-
397	423477.39	1302350.65	Геодезический метод	0.10	-
398	423426.23	1302247.30	Геодезический метод	0.10	-
399	423474.50	1302049.04	Геодезический метод	0.10	-
400	423510.44	1301888.48	Геодезический метод	0.10	-
401	423561.83	1301661.45	Геодезический метод	0.10	-
402	423609.65	1301449.20	Геодезический метод	0.10	-
403	423647.53	1301281.52	Геодезический метод	0.10	-
404	423687.29	1301105.94	Геодезический метод	0.10	-
405	423725.71	1300935.52	Геодезический метод	0.10	-
406	423768.74	1300743.76	Геодезический метод	0.10	-
407	423820.31	1300515.75	Геодезический метод	0.10	-
408	423872.62	1300311.44	Геодезический метод	0.10	-
409	423912.53	1300155.68	Геодезический метод	0.10	-
410	423959.09	1299975.07	Геодезический метод	0.10	-

2. Сведения о характерных точках границ объекта					
Обозначение характерных точек границ	Координаты, м		Метод определения координат характерной точки	Средняя квадратическая погрешность положения характерной точки (Mt), м	Описание обозначения точки на местности (при наличии)
	X	Y			
1	2	3	4	5	6
411	424005.58	1299792.45	Геодезический метод	0.10	-
412	424047.51	1299629.25	Геодезический метод	0.10	-
116	424052.77	1299604.71	Геодезический метод	0.10	-
413	427346.19	1306611.33	Геодезический метод	0.10	-
414	427339.76	1306581.31	Геодезический метод	0.10	-
415	427360.22	1306581.37	Геодезический метод	0.10	-
416	427488.06	1306581.45	Геодезический метод	0.10	-
417	427636.36	1306581.70	Геодезический метод	0.10	-
418	427781.40	1306582.07	Геодезический метод	0.10	-
419	427931.93	1306582.36	Геодезический метод	0.10	-
420	428077.36	1306583.27	Геодезический метод	0.10	-
421	428085.21	1306583.32	Геодезический метод	0.10	-
422	428104.02	1306583.43	Геодезический метод	0.10	-
423	428225.32	1306539.44	Геодезический метод	0.10	-
424	428383.26	1306481.46	Геодезический метод	0.10	-
425	428535.66	1306426.30	Геодезический метод	0.10	-
426	428538.90	1306425.13	Геодезический метод	0.10	-
427	428545.63	1306422.67	Геодезический метод	0.10	-
428	428679.85	1306373.70	Геодезический метод	0.10	-
429	428800.83	1306329.57	Геодезический метод	0.10	-
430	428804.89	1306328.09	Геодезический метод	0.10	-
431	428830.21	1306318.86	Геодезический метод	0.10	-
432	428980.53	1306263.97	Геодезический метод	0.10	-
433	429131.09	1306208.97	Геодезический метод	0.10	-
434	429148.80	1306202.50	Геодезический метод	0.10	-
435	429293.28	1306150.21	Геодезический метод	0.10	-

2. Сведения о характерных точках границ объекта

Обозначение характерных точек границ	Координаты, м		Метод определения координат характерной точки	Средняя квадратическая погрешность положения характерной точки (Mt), м	Описание обозначения точки на местности (при наличии)
	X	Y			
1	2	3	4	5	6
436	429449.03	1306093.65	Геодезический метод	0.10	-
437	429602.95	1306037.65	Геодезический метод	0.10	-
438	429751.49	1305985.95	Геодезический метод	0.10	-
439	429757.41	1305985.05	Геодезический метод	0.10	-
440	429932.89	1305958.40	Геодезический метод	0.10	-
441	430120.49	1305931.20	Геодезический метод	0.10	-
442	430295.03	1305906.47	Геодезический метод	0.10	-
443	430339.59	1305900.01	Геодезический метод	0.10	-
444	430418.05	1305888.63	Геодезический метод	0.10	-
445	430525.00	1305873.12	Геодезический метод	0.10	-
446	430718.51	1305844.82	Геодезический метод	0.10	-
447	430928.97	1305814.35	Геодезический метод	0.10	-
448	430984.40	1305806.34	Геодезический метод	0.10	-
449	431131.50	1305785.06	Геодезический метод	0.10	-
450	431322.44	1305758.79	Геодезический метод	0.10	-
451	431402.28	1305612.57	Геодезический метод	0.10	-
452	431491.31	1305452.87	Геодезический метод	0.10	-
453	431542.82	1305360.51	Геодезический метод	0.10	-
454	431590.19	1305275.59	Геодезический метод	0.10	-
455	431664.75	1305141.28	Геодезический метод	0.10	-
456	431667.25	1305136.77	Геодезический метод	0.10	-
457	431744.30	1304997.92	Геодезический метод	0.10	-
458	431811.72	1304877.55	Геодезический метод	0.10	-
459	431858.10	1304795.98	Геодезический метод	0.10	-
460	431876.74	1304807.22	Геодезический метод	0.10	-
461	431883.80	1304811.50	Геодезический метод	0.10	-

2. Сведения о характерных точках границ объекта					
Обозначение характерных точек границ	Координаты, м		Метод определения координат характерной точки	Средняя квадратическая погрешность положения характерной точки (Mt), м	Описание обозначения точки на местности (при наличии)
	X	Y			
1	2	3	4	5	6
462	431840.29	1304888.00	Геодезический метод	0.10	-
463	431838.59	1304891.00	Геодезический метод	0.10	-
464	431837.85	1304892.29	Геодезический метод	0.10	-
465	431770.50	1305012.53	Геодезический метод	0.10	-
466	431693.48	1305151.33	Геодезический метод	0.10	-
467	431682.63	1305170.89	Геодезический метод	0.10	-
468	431616.40	1305290.17	Геодезический метод	0.10	-
469	431588.19	1305340.76	Геодезический метод	0.10	-
470	431517.51	1305467.48	Геодезический метод	0.10	-
471	431428.55	1305627.06	Геодезический метод	0.10	-
472	431341.52	1305786.44	Геодезический метод	0.10	-
473	431135.69	1305814.77	Геодезический метод	0.10	-
474	430934.01	1305843.94	Геодезический метод	0.10	-
475	430933.27	1305844.04	Геодезический метод	0.10	-
476	430722.83	1305874.51	Геодезический метод	0.10	-
477	430529.32	1305902.80	Геодезический метод	0.10	-
478	430299.29	1305936.17	Геодезический метод	0.10	-
479	430124.75	1305960.90	Геодезический метод	0.10	-
480	429937.29	1305988.07	Геодезический метод	0.10	-
481	429796.59	1306009.44	Геодезический метод	0.10	-
482	429758.74	1306015.19	Геодезический метод	0.10	-
483	429613.01	1306065.92	Геодезический метод	0.10	-
484	429459.28	1306121.84	Геодезический метод	0.10	-
485	429303.50	1306178.41	Геодезический метод	0.10	-
486	429159.05	1306230.69	Геодезический метод	0.10	-
487	429111.84	1306247.94	Геодезический метод	0.10	-

2. Сведения о характерных точках границ объекта

Обозначение характерных точек границ	Координаты, м		Метод определения координат характерной точки	Средняя квадратическая погрешность положения характерной точки (Mt), м	Описание обозначения точки на местности (при наличии)
	X	Y			
1	2	3	4	5	6
488	428990.82	1306292.15	Геодезический метод	0.10	-
489	428840.49	1306347.04	Геодезический метод	0.10	-
490	428803.59	1306360.50	Геодезический метод	0.10	-
491	428799.53	1306361.98	Геодезический метод	0.10	-
492	428690.13	1306401.89	Геодезический метод	0.10	-
493	428624.98	1306425.66	Геодезический метод	0.10	-
494	428615.03	1306429.29	Геодезический метод	0.10	-
495	428549.14	1306453.33	Геодезический метод	0.10	-
496	428393.54	1306509.65	Геодезический метод	0.10	-
497	428255.60	1306560.28	Геодезический метод	0.10	-
498	428235.93	1306567.50	Геодезический метод	0.10	-
499	428109.78	1306616.53	Геодезический метод	0.10	-
500	428072.17	1306615.65	Геодезический метод	0.10	-
501	428051.38	1306615.16	Геодезический метод	0.10	-
502	428046.62	1306615.05	Геодезический метод	0.10	-
503	427931.55	1306612.36	Геодезический метод	0.10	-
504	427781.33	1306612.07	Геодезический метод	0.10	-
505	427636.30	1306611.70	Геодезический метод	0.10	-
506	427488.03	1306611.45	Геодезический метод	0.10	-
507	427360.17	1306611.37	Геодезический метод	0.10	-
413	427346.19	1306611.33	Геодезический метод	0.10	-
508	431893.69	1304794.11	Геодезический метод	0.10	-
509	431887.07	1304790.10	Геодезический метод	0.10	-
510	431867.99	1304778.59	Геодезический метод	0.10	-
511	431879.59	1304758.20	Геодезический метод	0.10	-
512	432027.42	1304747.40	Геодезический метод	0.10	-

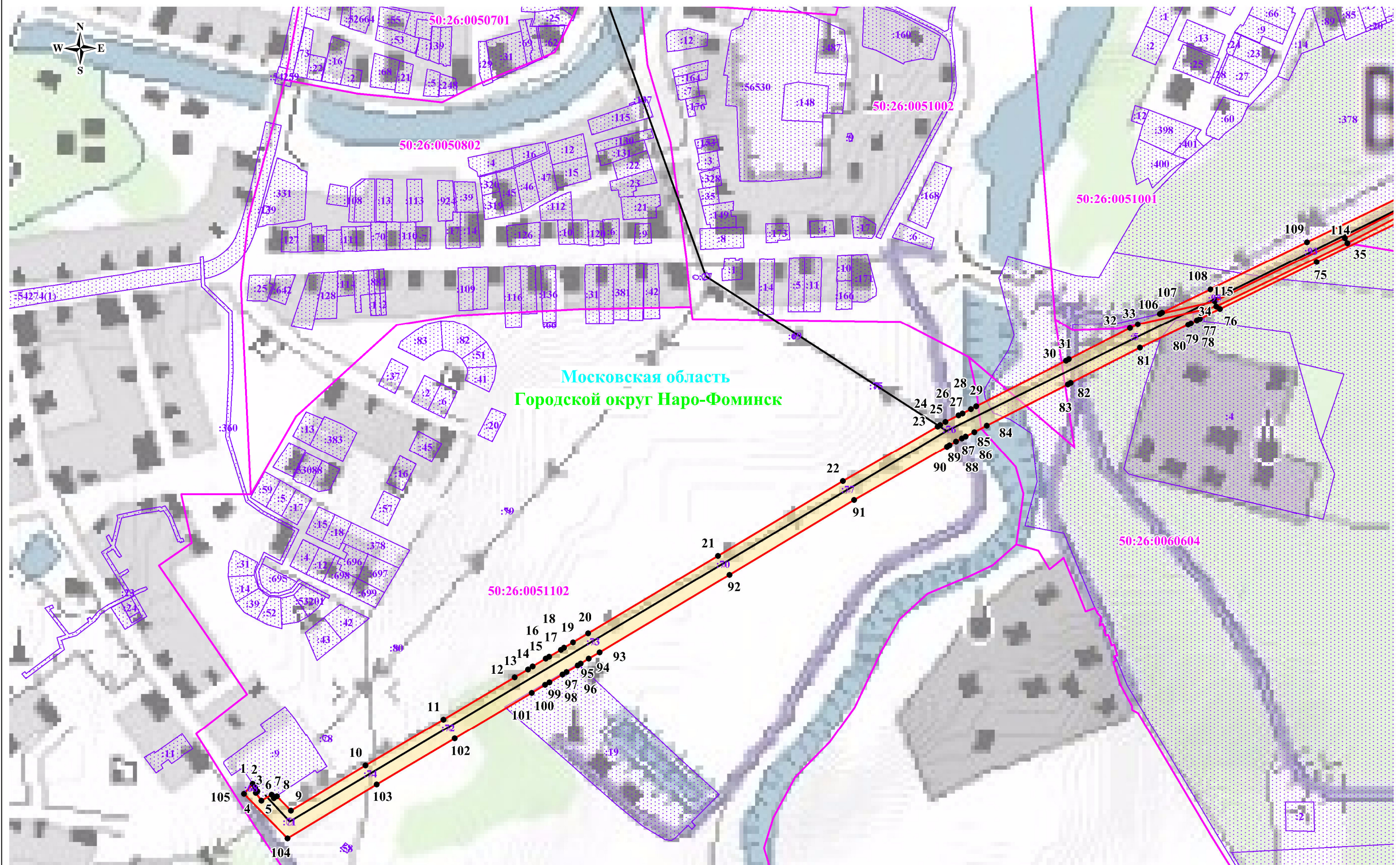
2. Сведения о характерных точках границ объекта

Обозначение характерных точек границ	Координаты, м		Метод определения координат характерной точки	Средняя квадратическая погрешность положения характерной точки (Mt), м	Описание обозначения точки на местности (при наличии)
	X	Y			
1	2	3	4	5	6
513	432035.02	1304746.93	Геодезический метод	0.10	-
514	432176.49	1304738.02	Геодезический метод	0.10	-
515	432295.43	1304732.59	Геодезический метод	0.10	-
516	432308.61	1304733.02	Геодезический метод	0.10	-
517	432306.78	1304762.99	Геодезический метод	0.10	-
518	432295.60	1304762.61	Геодезический метод	0.10	-
519	432178.11	1304767.98	Геодезический метод	0.10	-
520	432029.46	1304777.34	Геодезический метод	0.10	-
521	431996.13	1304779.77	Геодезический метод	0.10	-
522	431897.75	1304786.96	Геодезический метод	0.10	-
508	431893.69	1304794.11	Геодезический метод	0.10	-

3. Сведения о характерных точках части (частей) границы объекта

Обозначение характерных точек части границы	Координаты, м		Метод определения координат характерной точки	Средняя квадратическая погрешность положения характерной точки (Mt), м	Описание обозначения точки на местности (при наличии)
	X	Y			
1	2	3	4	5	6
-	-	-	-	-	-

Схема расположения границ публичного сервитута



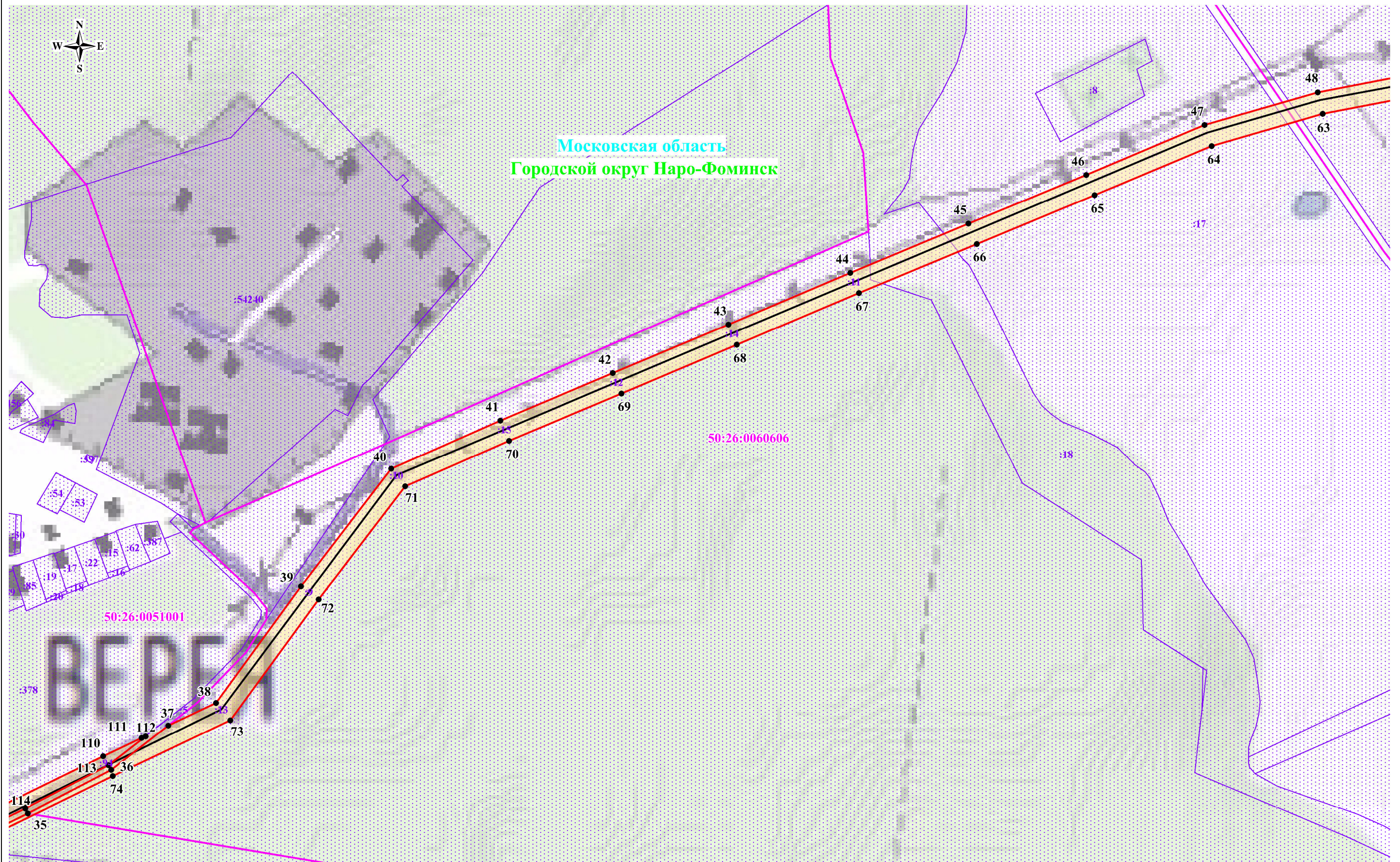
Масштаб: 1:5000

Используемые условные знаки и обозначения:

- обозначение границы публичного сервитута
- обозначение границы земельного участка
- обозначение границы кадастрового квартала
- обозначение линии электропередачи

- обозначение границы охранной зоны линии электропередачи
- обозначение характерной точки границы публичного сервитута
- 50:19:0100101 - обозначение номера кадастрового квартала
- 50:19:0100101:3 - обозначение кадастрового номера земельного участка
- Русский городской округ - обозначение муниципального района
- Московская область - обозначение субъекта

Схема расположения границ публичного сервитута



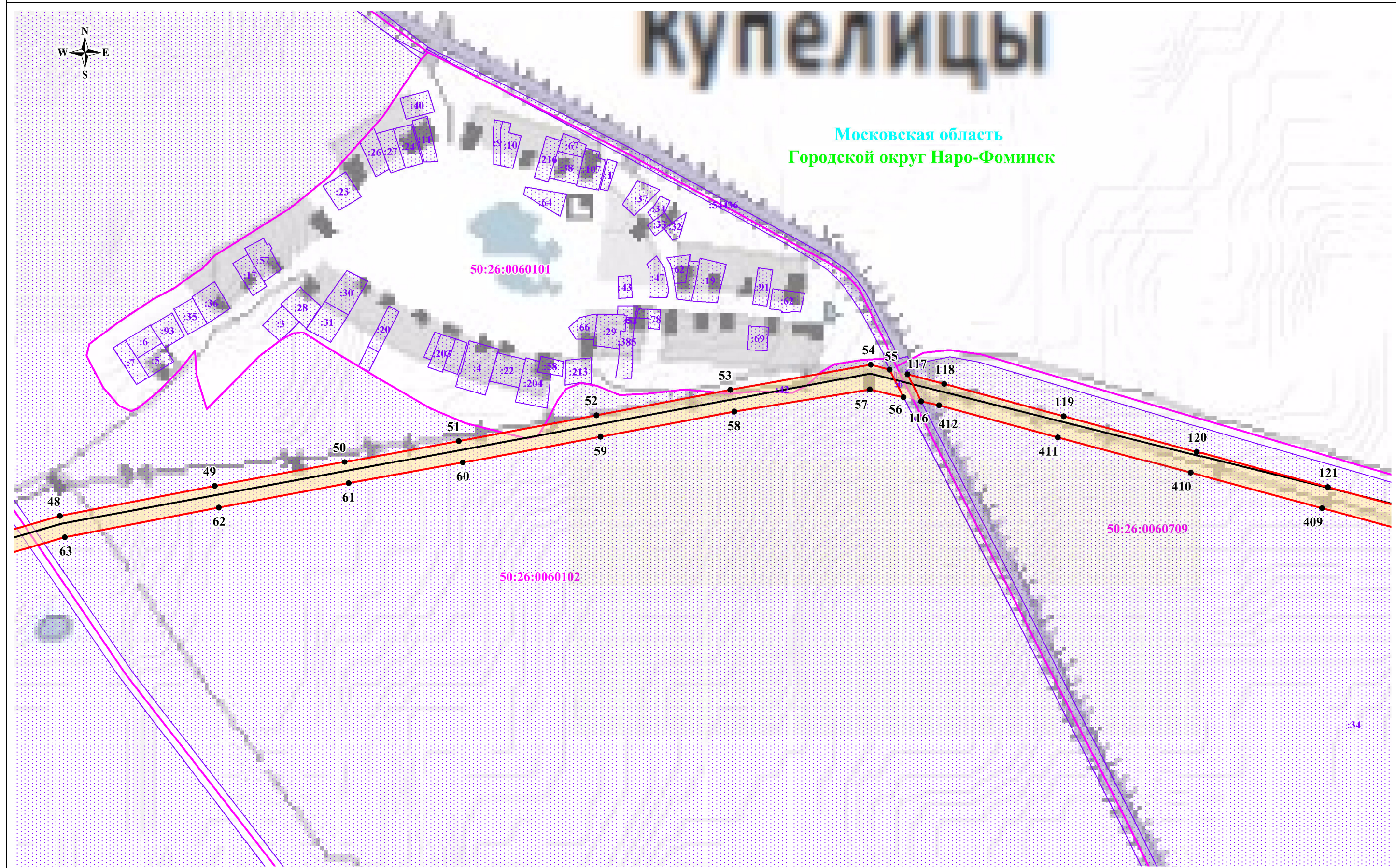
Масштаб: 1:5000

Используемые условные знаки и обозначения:

- обозначение границы публичного сервитута
- обозначение границы земельного участка
- обозначение границы кадастрового квартала
- обозначение линии электропередачи

- обозначение границы охранной зоны линии электропередачи
- обозначение характерной точки границы публичного сервитута
- 50:19:0100101 - обозначение номера кадастрового квартала
- 50:19:0100101:3 - обозначение кадастрового номера земельного участка
- Рузский городской округ - обозначение муниципального района
- Московская область - обозначение субъекта

Схема расположения границ публичного сервитута



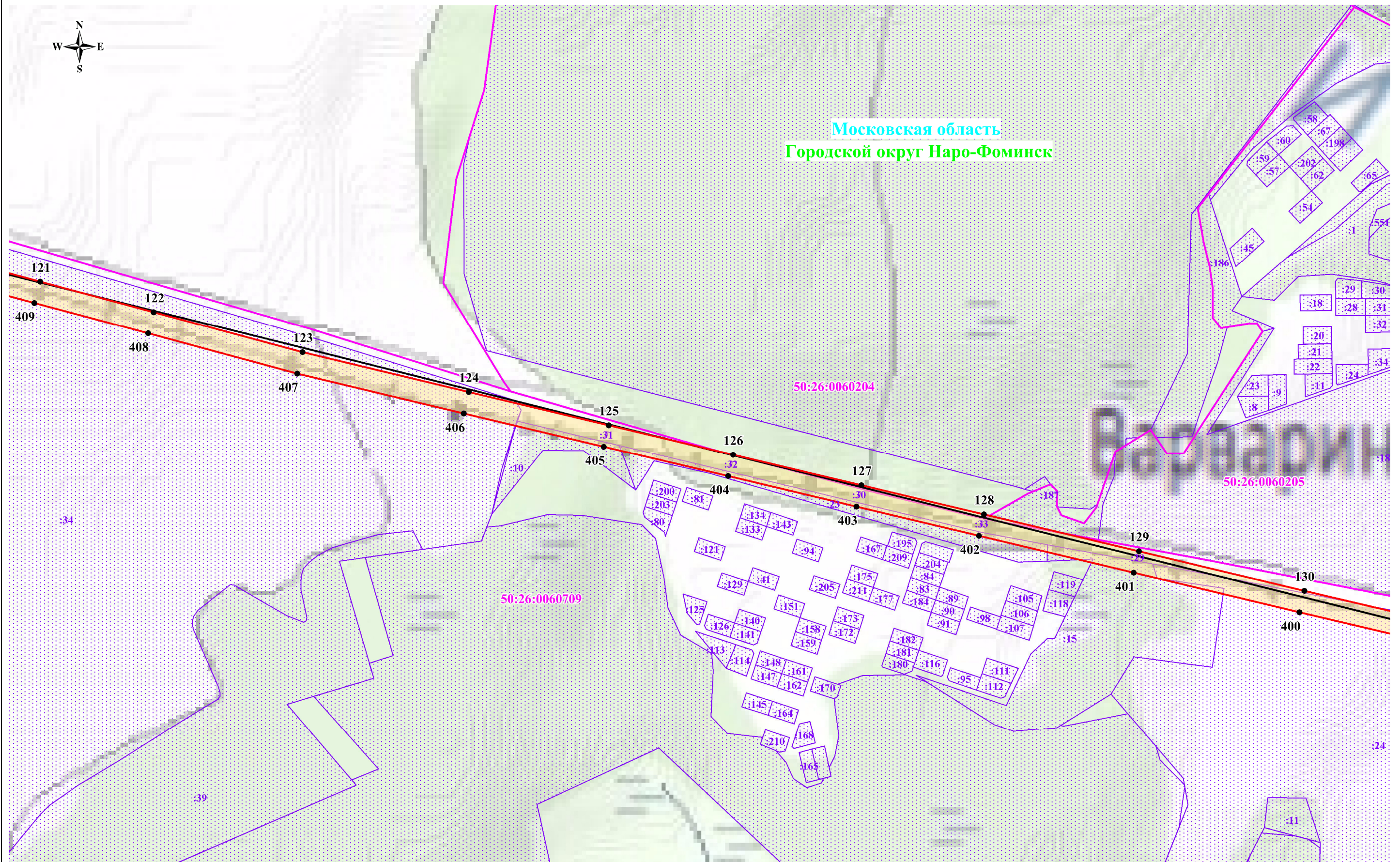
Масштаб: 1:5000

Используемые условные знаки и обозначения:

- обозначение границы публичного сервитута
- обозначение границы земельного участка
- обозначение границы кадастрового квартала
- обозначение линии электропередачи

- обозначение границы охранной зоны линии электропередачи
- обозначение характерной точки границы публичного сервитута
- 50:19:0100101 - обозначение номера кадастрового квартала
- 50:19:0100101:3 - обозначение кадастрового номера земельного участка
- Русский городской округ - обозначение муниципального района
- Московская область - обозначение субъекта

Схема расположения границ публичного сервитута



Московская область
Городской округ Наро-Фоминск

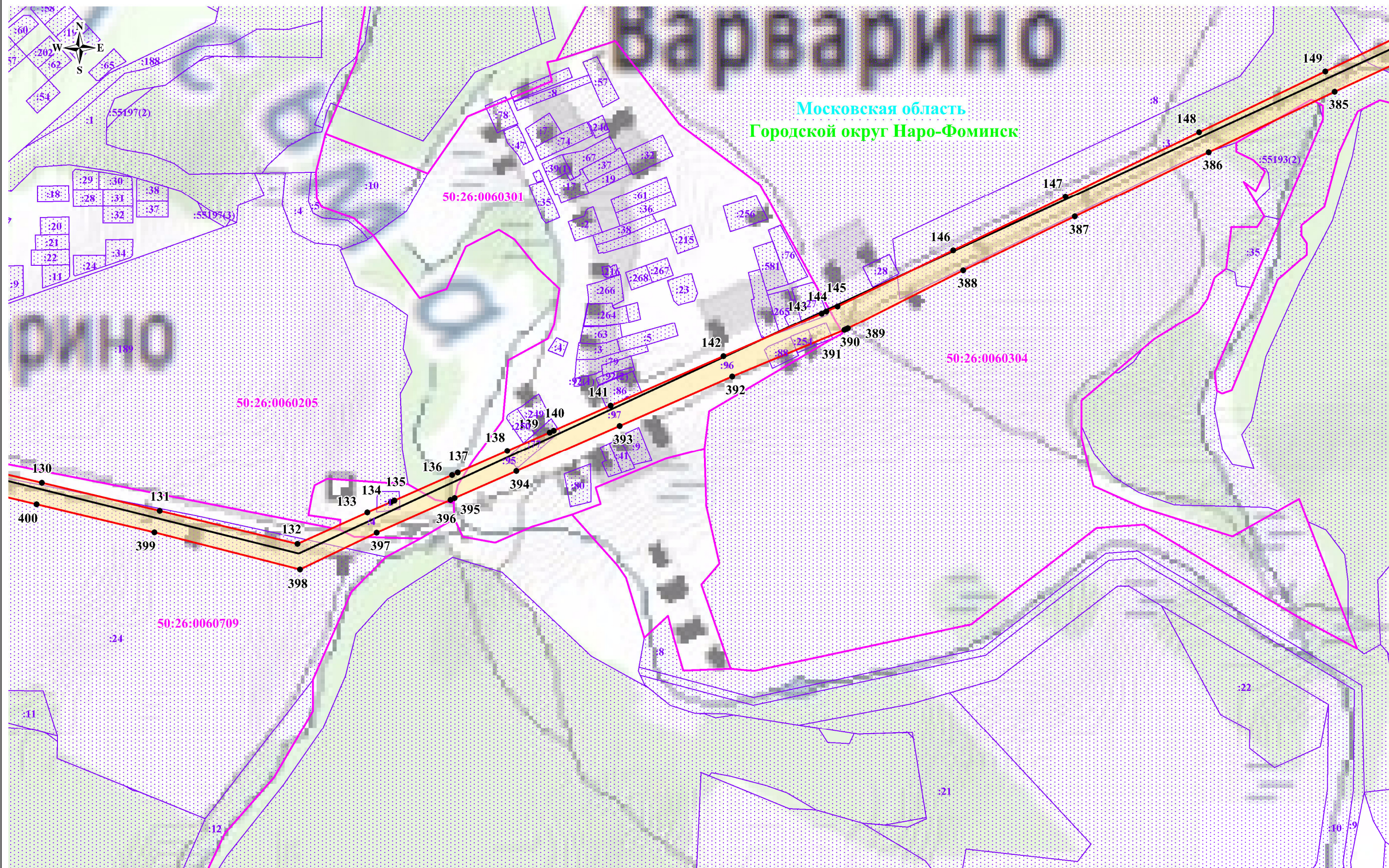
Масштаб: 1:5000

Используемые условные знаки и обозначения:

- обозначение границы публичного сервитута
- обозначение границы земельного участка
- обозначение границы кадастрового квартала
- обозначение линии электропередачи





- обозначение границы охранной зоны линии электропередачи
- 1 - обозначение характерной точки границы публичного сервитута
- 50:19:0100101 - обозначение номера кадастрового квартала
- 50:19:0100101:3 - обозначение кадастрового номера земельного участка
- Русский городской округ - обозначение муниципального района
- Московская область - обозначение субъекта

Схема расположения границ публичного сервитута



Масштаб: 1:5000

Используемые условные знаки и обозначения:

-  - обозначение границы публичного сервитута
-  - обозначение границы земельного участка
-  - обозначение границы кадастрового квартала
-  - обозначение линии электропередачи



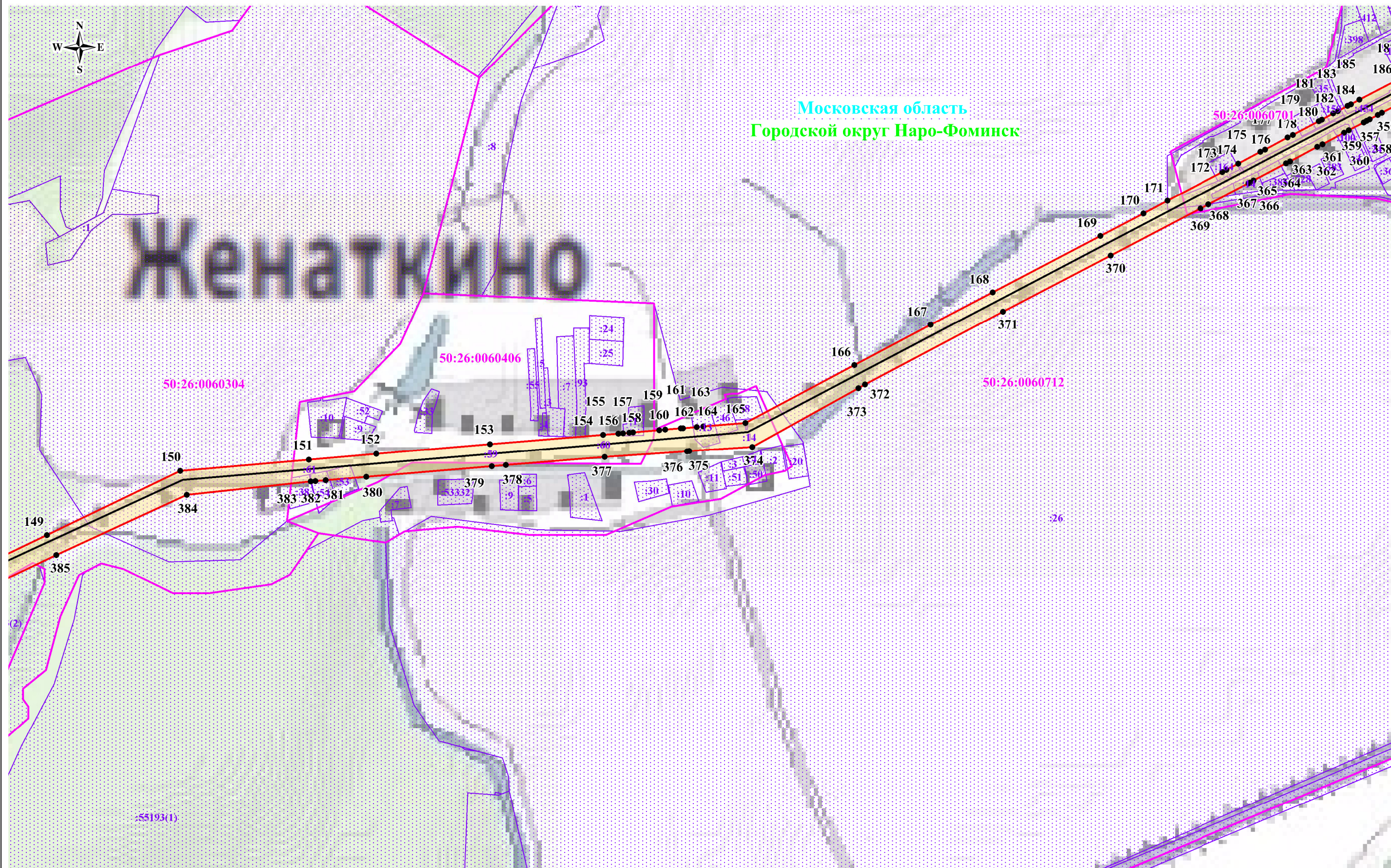
-  - обозначение границы охранной зоны линии электропередачи
-  1 - обозначение характерной точки границы публичного сервитута
- 50:19:0100101 - обозначение номера кадастрового квартала
- 50:19:0100101:3 - обозначение кадастрового номера земельного участка
- Русский городской округ - обозначение муниципального района
- Московская область - обозначение субъекта

Схема расположения границ публичного сервитута



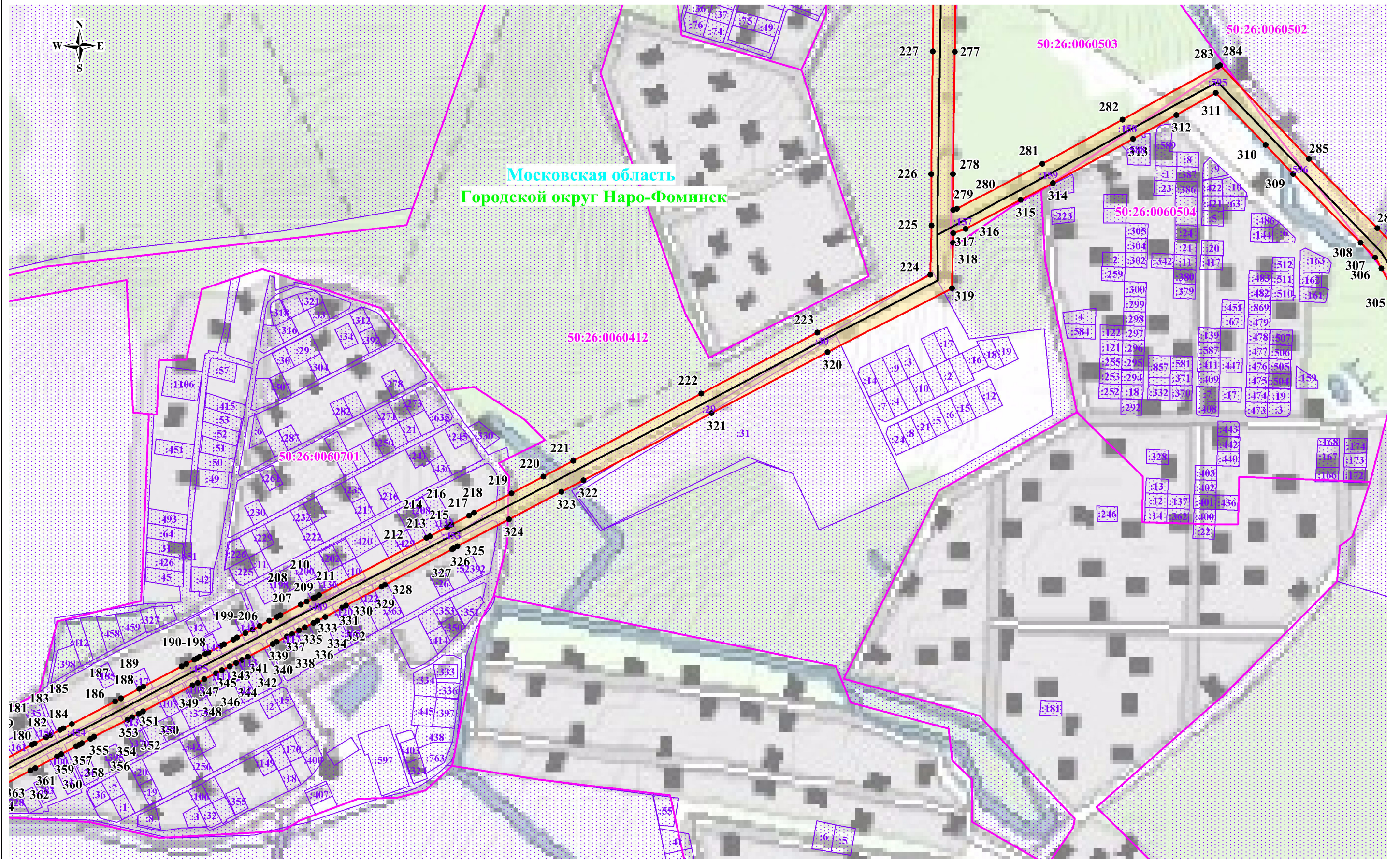
Масштаб: 1:5000

Используемые условные знаки и обозначения:

- обозначение границы публичного сервитута
- обозначение границы земельного участка
- обозначение границы кадастрового квартала
- обозначение линии электропередачи

- обозначение границы охранной зоны линии электропередачи
- обозначение характерной точки границы публичного сервитута
- 50:19:0100101 - обозначение номера кадастрового квартала
- 50:19:0100101:3 - обозначение кадастрового номера земельного участка
- Русский городской округ - обозначение муниципального района
- Московская область - обозначение субъекта

Схема расположения границ публичного сервитута



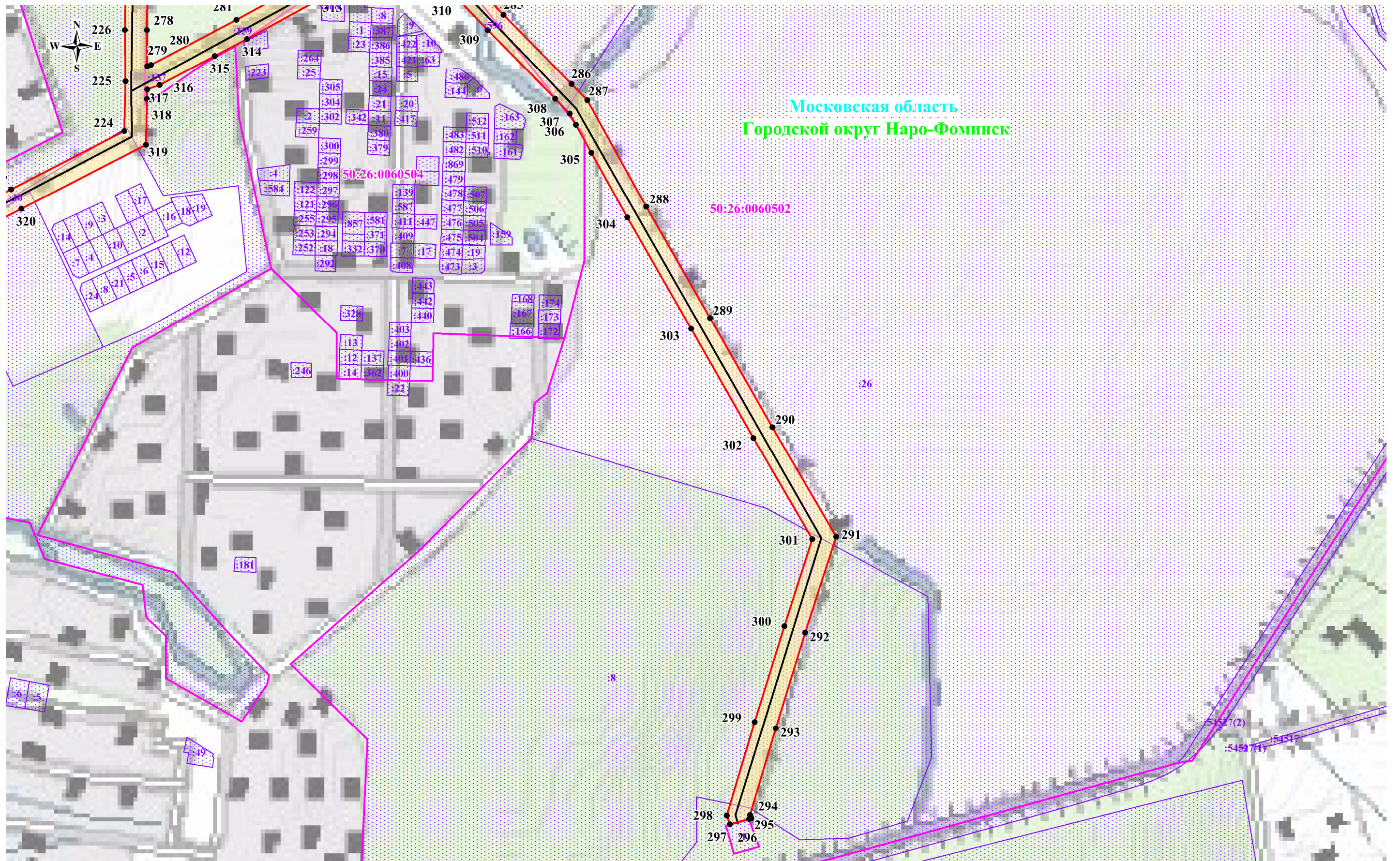
Масштаб: 1:5000

Используемые условные знаки и обозначения:

- обозначение границы публичного сервитута
- обозначение границы земельного участка
- обозначение границы кадастрового квартала
- обозначение линии электропередачи

- обозначение границы охранной зоны линии электропередачи
- обозначение характерной точки границы публичного сервитута
- 50:19:0100101 - обозначение номера кадастрового квартала
- 50:19:0100101:3 - обозначение кадастрового номера земельного участка
- Рузский городской округ - обозначение муниципального района
- Московская область - обозначение субъекта

Схема расположения границ публичного сервитута



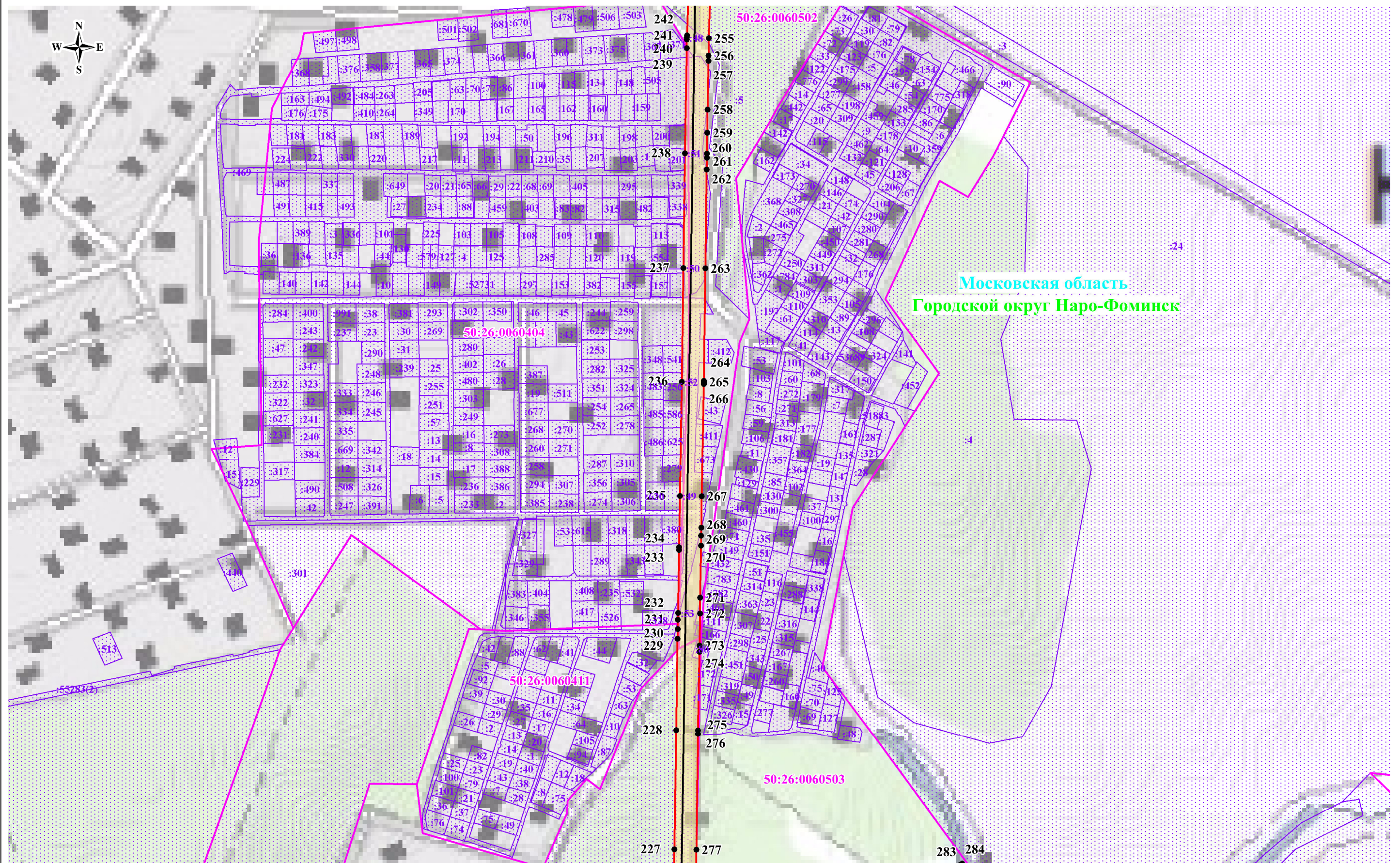
Масштаб: 1:5000

Используемые условные знаки и обозначения:

- обозначение границы публичного сервитута
- обозначение границы земельного участка
- обозначение границы кадастрового квартала
- обозначение линии электропередачи

- обозначение границы охранной зоны линии электропередачи
- обозначение характерной точки границы публичного сервитута
- 50:19:0100101 - обозначение номера кадастрового квартала
- 50:19:0100101:3 - обозначение кадастрового номера земельного участка
- Рузский городской округ - обозначение муниципального района
- Московская область - обозначение субъекта

Схема расположения границ публичного сервитута



Московская область
Городской округ Наро-Фоминск

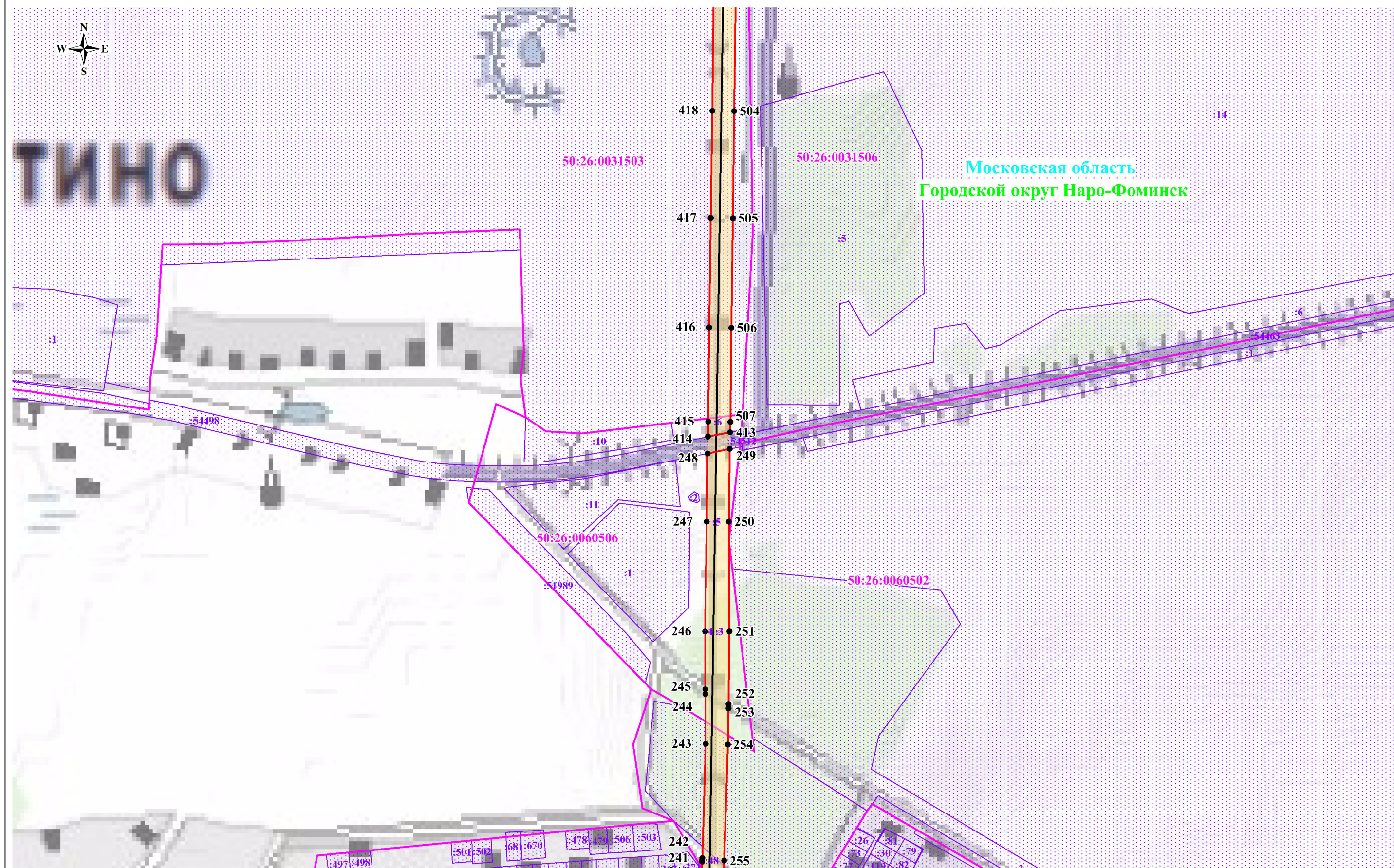
Масштаб: 1:5000

Используемые условные знаки и обозначения:

- обозначение границы публичного сервитута
- обозначение границы земельного участка
- обозначение границы кадастрового квартала
- обозначение линии электропередачи

- обозначение границы охранной зоны линии электропередачи
- обозначение характерной точки границы публичного сервитута
- 50:19:0100101 - обозначение номера кадастрового квартала
- 50:19:0100101:3 - обозначение кадастрового номера земельного участка
- Русский городской округ
- Московская область
- обозначение муниципального района
- обозначение субъекта

Схема расположения границ публичного сервитута



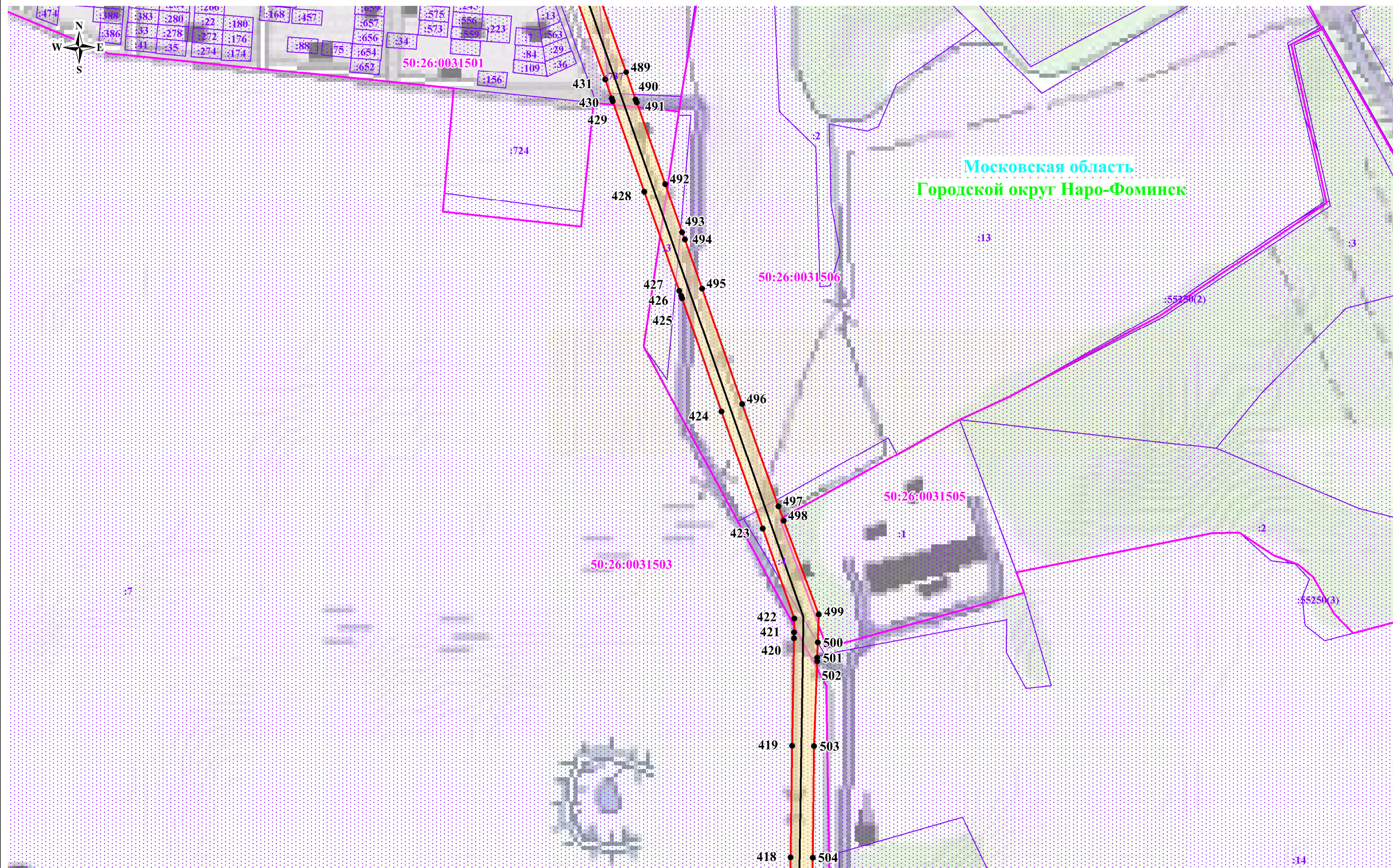
Масштаб: 1:5000

Используемые условные знаки и обозначения:

- обозначение границы публичного сервитута
- обозначение границы земельного участка
- обозначение границы кадастрового квартала
- обозначение линии электропередачи

- обозначение границы охранной зоны линии электропередачи
- обозначение характерной точки границы публичного сервитута
- 50:19:0100101 - обозначение номера кадастрового квартала
- 50:19:0100101:3 - обозначение кадастрового номера земельного участка
- Русский городской округ - обозначение муниципального района
- Московская область - обозначение субъекта

Схема расположения границ публичного сервитута



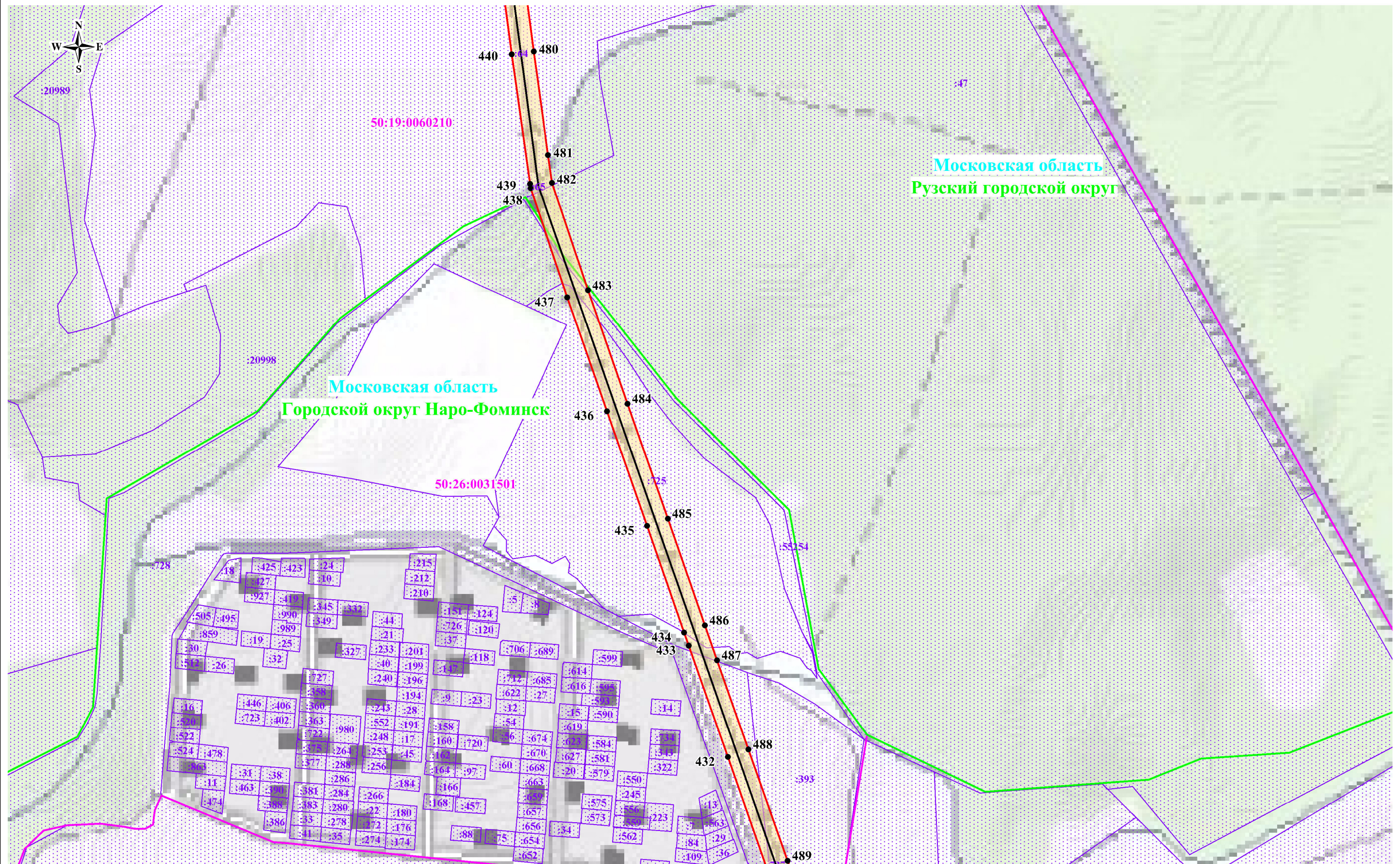
Масштаб: 1:5000

Используемые условные знаки и обозначения:

- обозначение границы публичного сервитута
- обозначение границы земельного участка
- обозначение границы кадастрового квартала
- обозначение линии электропередачи

- обозначение границы охранной зоны линии электропередачи
- обозначение характерной точки границы публичного сервитута
- 50:19:0100101 - обозначение номера кадастрового квартала
- 50:19:0100101:3 - обозначение кадастрового номера земельного участка
- Русский городской округ - обозначение муниципального района
- Московская область - обозначение субъекта

Схема расположения границ публичного сервитута



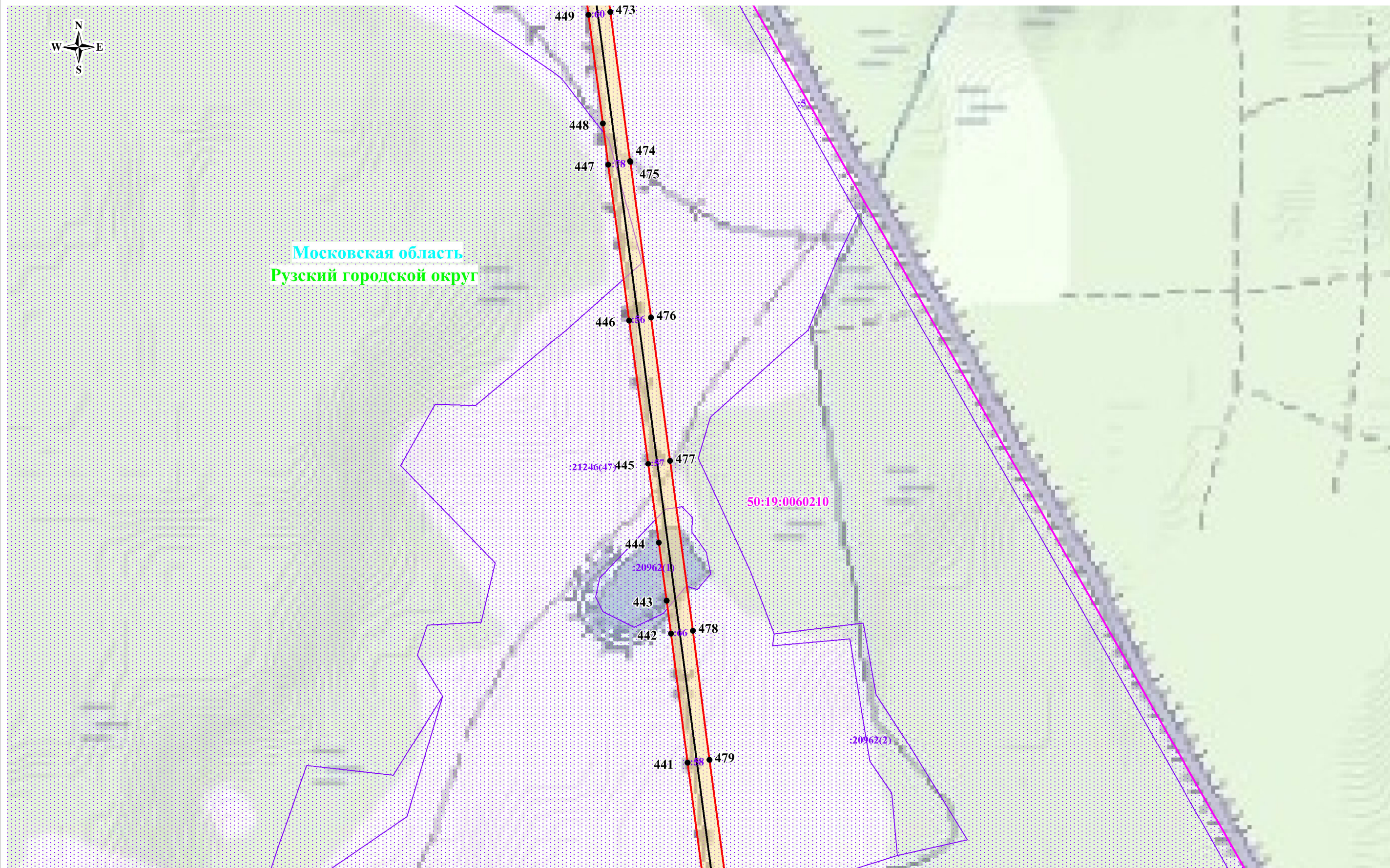
Масштаб: 1:5000

Используемые условные знаки и обозначения:

- обозначение границы публичного сервитута
- обозначение границы земельного участка
- обозначение границы кадастрового квартала
- обозначение линии электропередачи

- обозначение границы охранной зоны линии электропередачи
- 1 - обозначение характерной точки границы публичного сервитута
- 50:19:0100101 - обозначение номера кадастрового квартала
- 50:19:0100101:3 - обозначение кадастрового номера земельного участка
- Русский городской округ - обозначение муниципального района
- Московская область - обозначение субъекта

Схема расположения границ публичного сервитута



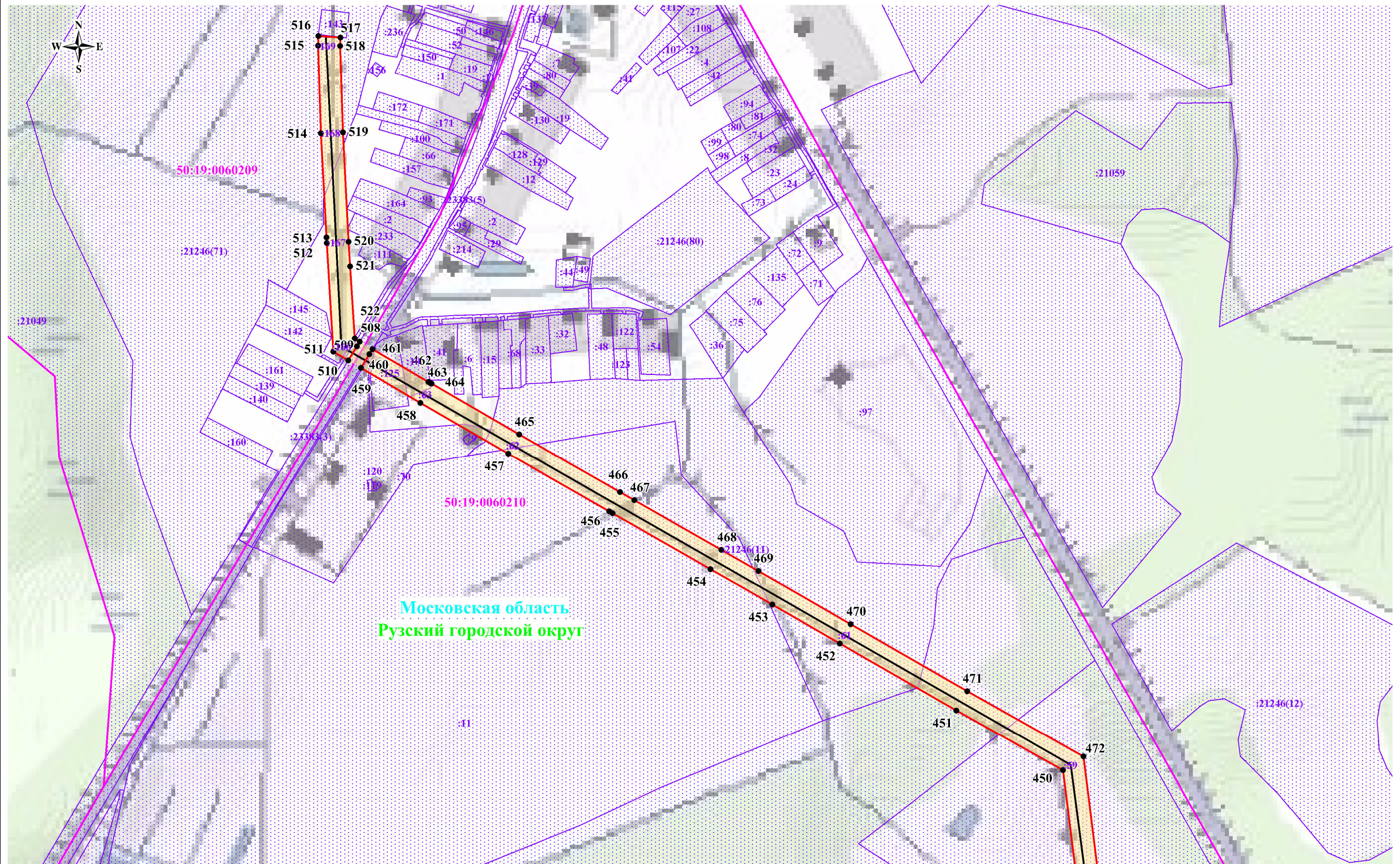
Масштаб: 1:5000

Используемые условные знаки и обозначения:

- обозначение границы публичного сервитута
- обозначение границы земельного участка
- обозначение границы кадастрового квартала
- обозначение линии электропередачи

- обозначение границы охранной зоны линии электропередачи
- 1 - обозначение характерной точки границы публичного сервитута
- 50:19:0100101 - обозначение номера кадастрового квартала
- 50:19:0100101:3 - обозначение кадастрового номера земельного участка
- Рузский городской округ - обозначение муниципального района
- Московская область - обозначение субъекта

Схема расположения границ публичного сервитута



Масштаб: 1:5000

Используемые условные знаки и обозначения:

- обозначение границы публичного сервитута
- обозначение границы земельного участка
- обозначение границы кадастрового квартала
- обозначение линии электропередачи

- обозначение границы охранной зоны линии электропередачи
- обозначение характерной точки границы публичного сервитута
- 50:19:0100101 - обозначение номера кадастрового квартала
- 50:19:0100101:3 - обозначение кадастрового номера земельного участка
- Рузский городской округ - обозначение муниципального района
- Московская область - обозначение субъекта