



АДМИНИСТРАЦИЯ  
НАРО-ФОМИНСКОГО ГОРОДСКОГО ОКРУГА  
МОСКОВСКОЙ ОБЛАСТИ

ПОСТАНОВЛЕНИЕ

от 07.07.2021 № 1794

г. Наро-Фоминск

**об установлении публичного сервитута в порядке главы V.7. Земельного кодекса Российской Федерации по адресу (местоположение): Российская Федерация, Московская область, Наро-Фоминский городской округ, п. Новая Ольховка в пользу Акционерного общества «Мособлгаз» в целях оформления публичного сервитута юридическим лицом, право собственности, право хозяйственного ведения или право оперативного управления которого, на сооружения местного значения, возникло до 01.09.2018 и у которого отсутствуют права на земельный участок («Газораспределительная сеть пос. Новая Ольховка», кадастровый номер 50:26:0120201:300)**

В соответствии с Земельным кодексом Российской Федерации, Федеральным законом от 06.10.2003 № 131-ФЗ «Об общих принципах организации местного самоуправления в Российской Федерации», Законом Московской области № 23/96-ОЗ «О регулировании земельных отношений в Московской области», руководствуясь Уставом муниципального образования Наро-Фоминский городской округ Московской области, учитывая ходатайство Акционерного общества «Мособлгаз» от 25.05.2021 № P001-5207300732-45698749,

**ПОСТАНОВЛЯЮ:**

1. Установить публичный сервитут на срок 588 месяцев в отношении земель, государственная собственность на которые не разграничена и земельных участков, согласно приложению № 1 к настоящему Постановлению, в пользу Акционерного общества «Мособлгаз», в целях оформления публичного сервитута юридическим лицом, право собственности, право хозяйственного ведения или право оперативного управления которого, на сооружения местного значения, возникло до 01.09.2018 и у которого отсутствуют права на земельный участок («Газораспределительная сеть пос. Новая Ольховка», кадастровый номер 50:26:0120201:300), в границах в соответствии с приложением № 2 к настоящему Постановлению.

Срок, в течение которого в соответствии с расчетом заявителя использование земельного участка (его части) и (или) расположенного на нем объекта недвижимости в соответствии с их разрешенным использованием будет в соответствии с подпунктом 4 пункта 1 статьи 39.41 Земельного кодекса Российской Федерации невозможно или существенно затруднено (при возникновении таких обстоятельств) определяется планами капитального и (или) текущего ремонта, утверждаемыми АО «Мособлгаз», но не более трех месяцев в отношении земельных участков, предназначенных для жилищного строительства (в том числе индивидуального жилищного строительства), ведения личного подсобного хозяйства, садоводства, огородничества, или одного года в отношении иных земельных участков.

Порядок установления зон с особыми условиями использования территорий и содержание ограничений прав на земельные участки в границах таких зон установлены постановлением Правительства Российской Федерации от 20.11.2000 № 878 «Об утверждении Правил охраны газораспределительных сетей».

Порядок расчета и внесения платы за публичный сервитут не устанавливается.

График проведения работ при осуществлении эксплуатации газораспределительной сети пос. Новая Ольховка, кадастровый номер 50:26:0120201:300 определяется согласно Стандарта организации СТО МОГ 9.4-003-2018 «Сети газораспределения и газопотребления», утвержденного приказом АО «Мособлгаз» от 27.09.2018 № 511, разработанного в соответствии с Федеральным законом от 21.07.1997 № 116-ФЗ «О промышленной безопасности опасных производственных объектов», а также техническим регламентом «О безопасности сетей газораспределения и газопотребления», утвержденным постановлением Правительства Российской Федерации от 29.10.2010 № 870.

АО «Мособлгаз» привести земли, земельные участки, указанные в Приложении № 1 к настоящему постановлению в состояние, пригодное для использования в соответствии с видом разрешенного использования, в срок не позднее чем 3 (три) месяца после завершения деятельности, для осуществления которой установлен публичный сервитут.

2. Администрации в течение 5 рабочих дней направить копию настоящего Постановления в Управление Федеральной службы государственной регистрации, кадастра и картографии по Московской области для внесения сведений об установлении публичного сервитута в отношении земельных участков, указанных в пункте 1 настоящего Постановления, в Единый государственный реестр недвижимости.

3. Администрации в течение 5 рабочих дней опубликовать настоящее Постановление (без сведений о границах публичного сервитута) в периодическом печатном издании газете «Основа» и разместить на официальном информационном сайте администрации - <http://nftreg.ru/>. В течение 5 рабочих дней направить копию настоящего Постановления правообладателям земельных участков, в отношении которых принято решение об установлении публичного сервитута. В течение 5 рабочих дней разместить копию настоящего Постановления в общедоступных местах (на досках объявлений, размещенных во всех подъездах многоквартирного дома, или в пределах земельного участка, на котором расположен многоквартирный дом).

4. Комитету по управлению имуществом Администрации Наро-Фоминского городского округа в течение 5 рабочих дней направить обладателю публичного сервитута копию настоящего Постановления, сведения о лицах, являющихся правообладателями земельных участков, сведения о лицах, подавших заявления об учете их прав (обременений прав) на земельные участки, способах связи с ними, копии документов, подтверждающих права указанных лиц на земельные участки.

5. Контроль за выполнением настоящего Постановления возложить на Заместителя Главы Администрации Наро-Фоминского городского округа Янковского М.Р.

**Глава  
Наро-Фоминского  
городского округа**



**Р.Л. Шамнэ**

№	Кадастровый номер земельного участка	Адрес / описание местоположения
1	2	3
1	50:26:0120201:11	обл. Московская, р-н Наро-Фоминский, с/о Атепцевский, п. Новая Ольховка, уч-к 73/2
2	50:26:0120201:25	обл. Московская, р-н Наро-Фоминский, сельское поселение Атепцевское, п. Новая Ольховка, уч-к 70К
3	50:26:0120201:26	обл. Московская, р-н Наро-Фоминский, с/о Атепцевский, п. Новая Ольховка, уч-к 71К
4	50:26:0120201:30	Московская область, Наро-Фоминский район, сельское поселение Атепцевское, пос. Новая Ольховка, ул. Благodatная, участок №30
5	50:26:0120201:31	обл. Московская, р-н Наро-Фоминский, с/о Атепцевский, п. Новая Ольховка, уч-к 69
6	50:26:0120201:55	обл. Московская, р-н Наро-Фоминский, сельское поселение Атепцевское, п. Новая Ольховка, уч-к 214
7	50:26:0120201:57	обл. Московская, р-н Наро-Фоминский, сельское поселение Атепцевское, п. Новая Ольховка, уч-к 213
8	50:26:0120201:156	Московская область, Наро-Фоминский район, сельское поселение Атепцевское, п. Новая Ольховка, ул. Магистральная, уч.31
9	50:26:0120201:157	Московская область, Наро-Фоминский район, сельское поселение Атепцевское, п. Новая Ольховка, ул. Магистральная, участок № 29
10	50:26:0120201:243	обл. Московская, р-н Наро-Фоминский, п. Новая Ольховка, уч-к 75/1
11	50:26:0120201:246	обл. Московская, р-н Наро-Фоминский, с/пос. Атепцевское, п. Новая Ольховка, ул. Благodatная,

№	Кадастровый номер земельного участка	Адрес / описание местоположения
1	2	3
		уч-к 14
12	50:26:0120201:251	обл. Московская, р-н Наро-Фоминский, с/пос. Атепцевское, п. Новая Ольховка, под многоквартирным жилым домом №19
13	50:26:0120201:254	обл. Московская, р-н Наро-Фоминский, с/пос. Атепцевское, п. Новая Ольховка, под многоквартирным жилым домом №21а
14	50:26:0120201:252	обл. Московская, р-н Наро-Фоминский, с/пос. Атепцевское, п. Новая Ольховка
15	50:26:0120201:2158	Московская область, Наро-Фоминский район, сельское поселение Атепцевское, пос. Новая Ольховка, ул. Благодатная, участок №69/1
16	50:26:0120201:2273	Московская область, Наро-Фоминский район, с/п. Атепцевское, пос. Новая Ольховка, ул. Благодатная, уч. 12
17	50:26:0120201:2583	Московская область, Наро-Фоминский район, сельское поселение Атепцевское, п. Новая Ольховка, ул. Центральная, под многоквартирным домом №60а
18	50:26:0120201:2585	Московская область, Наро-Фоминский район, сельское поселение Атепцевское, п. Новая Ольховка, ул. Центральная, под многоквартирным домом №1а
19	50:26:0120201:2586	Московская область, Наро-Фоминский район, сельское поселение Атепцевское, п. Новая Ольховка, ул. Центральная, под многоквартирным домом №61а
20	50:26:0120201:2651	Российская Федерация, Московская область, Наро-Фоминский г.о., п. Новая Ольховка, ул. Благодатная, з/у 18/1
21	50:26:0120201:2663	Московская область, р-н Наро-Фоминский, п. Новая Ольховка
22	50:26:0120201:2676	Московская область, Российская Федерация, Наро-Фоминский городской округ, п. Новая Ольховка, ул. Благодатная, з/у 20

		Адрес / описание местоположения	
№	Кадастровый номер земельного участка		
1	2	3	
23	50:26:0120201:2999	г Наро-Фоминский, п Новая Ольховка, Российская Федерация, Наро-Фоминский городской округ	
24	50:26:0120202:41	обл. Московская, р-н Наро-Фоминский, с/о Атепцевский, п. Новая Ольховка, ул. Северная, уч-к 25	
25	50:26:0120202:132	обл. Московская, р-н Наро-Фоминский, с/пос. Атепцевское, п. Новая Ольховка, уч-к 46	
26	50:26:0120202:147	Московская область, Наро-Фоминский район, с/п Атепцевское, пос. Новая Ольховка, ул. Северная, ул. Урожайная, 1-й Северный переулок	
27	50:26:0120202:189	Московская область, Наро-Фоминский район, сельское поселение Атепцевское, п. Новая Ольховка, уч. № 188	
28	50:26:0120202:191	Московская область, Наро-Фоминский район, сельское поселение Атепцевское, п. Новая Ольховка, уч. № 186	
29	50:26:0120202:190	Московская область, Наро-Фоминский район, сельское поселение Атепцевское, п. Новая Ольховка, уч. № 187	
30	50:26:0120202:192	Московская область, Наро-Фоминский район, сельское поселение Атепцевское, п. Новая Ольховка, уч. № 93	
31	50:26:0120203:13	обл. Московская, р-н Наро-Фоминский, с/о Атепцевский, п. Новая Ольховка, уч-к 18	
32	50:26:0120202:259	Московская область, р-н Наро-Фоминский, п Новая Ольховка	
33	50:26:0120203:18	обл. Московская, р-н Наро-Фоминский, с/о Атепцевский, п. Новая Ольховка, уч-к 24	
34	50:26:0120203:21	Российская Федерация , Московская область, Наро-Фоминский городской округ, поселок Новая Ольховка, улица Магистральная, 27	
35	50:26:0120203:23	обл. Московская, р-н Наро-Фоминский, с/о Атепцевский, п. Новая Ольховка, уч-к 16	

№	Кадастровый номер земельного участка	Адрес / описание местоположения
1	2	3
36	50:26:0120203:29	обл. Московская, р-н Наро-Фоминский, с/о Атепцевский, п. Новая Ольховка, дом 26
37	50:26:0120203:35	обл. Московская, р-н Наро-Фоминский, с/о Атепцевский, п. Новая Ольховка, уч-к 25/1
38	50:26:0120203:42	обл. Московская, р-н Наро-Фоминский, сельское поселение Атепцевское, п. Новая Ольховка, уч-к 24-1
39	50:26:0120205:237	Московская область, Наро-Фоминский район, п. Новая Ольховка, д. 23
40	50:26:0120503:98	обл. Московская, р-н Наро-Фоминский, с/пос. Атепцевское, п. Новая Ольховка, под многоквартирным жилым домом №22
41	50:26:0120104:285	Российская Федерация, Московская область, Наро-Фоминский городской округ, п. Новая Ольховка, ул. Творческая, 4
42	50:26:0120201:253	обл. Московская, р-н Наро-Фоминский, с/пос. Атепцевское, п. Новая Ольховка, под многоквартирным жилым домом № 19а
43	50:26:0120201:263	Московская область, Наро-Фоминский район, сельское поселение Атепцевское, п. Новая Ольховка, под многоквартирным жилым домом № 61б
44	50:26:0120201:2250	Московская область, Наро - Фоминский район, сельское поселение Атепцевское, п. Новая Ольховка, уч. №60
45	50:26:0120201:2251	Московская область, Наро-Фоминский район, сельское поселение Атепцевское, п. Новая Ольховка, уч. 62
46	50:26:0120201:2584	Московская область, Наро-Фоминский район, сельское поселение Атепцевское, п. Новая Ольховка, ул. Центральная, под многоквартирным домом №61
47	50:26:0120203:8	обл. Московская, р-н Наро-Фоминский, с/о Атепцевский, п. Новая Ольховка, уч-к 12к

№	Кадастровый номер земельного участка	Адрес / описание местоположения
1	2	3
48	50:26:0120203:9	обл. Московская, р-н Наро-Фоминский, с/о Атепцевский, п. Новая Ольховка, уч-к 1
49	50:26:0120203:12	обл. Московская, р-н Наро-Фоминский, сельское поселение Атепцевское, п. Новая Ольховка, уч-к 14
50	50:26:0120203:19	обл. Московская, р-н Наро-Фоминский, с/о Атепцевский, п. Новая Ольховка, уч-к 3
51	50:26:0120203:37	обл. Московская, р-н Наро-Фоминский, с/о Атепцевский, п. Новая Ольховка, уч-к 5
52	50:26:0120203:88	Московская область, Наро-Фоминский район, сельское поселение Атепцевское, п. Новая Ольховка, ул. Творческая, уч. 4

**ОПИСАНИЕ МЕСТОПОЛОЖЕНИЯ ГРАНИЦ**

*Публичный сервитут объекта «Газораспределительная сеть пос. Новая Ольховка», кадастровый номер  
50:26:0120201:300*

(наименование объекта, местоположение границ которого описано (далее - объект))

**Раздел 1**

**Сведения об объекте**

№ п/п	Характеристики объекта	Описание характеристик
1	2	3
1	Местоположение объекта	Московская область, Наро-Фоминский городской округ, п. Новая Ольховка
2	Площадь объекта ± величина погрешности определения площади ( $P \pm \Delta P$ )	18 780 м <sup>2</sup> ± 48 м <sup>2</sup>
3	Иные характеристики объекта	Вид объекта реестра границ: Зона с особыми условиями использования территории Содержание ограничений использования объектов недвижимости в пределах зоны или территории: Публичный сервитут, для целей размещения линейных объектов системы газоснабжения, их неотъемлемых технологических частей. Срок установления 49 лет.

Раздел 2

Сведения о местоположении границ объекта

I. Система координат МСК 50, зона I

2. Сведения о характерных точках границ объекта

Обозначение характерных точек границ	Координаты, м		Метод определения координат характерной точки	Средняя квадратическая погрешность положения характерной точки (M <sub>t</sub> ), м	Описание обозначения точки на местности (при наличии)
	X	Y			
1	2	3	4	5	6
1	418 530,95	1 323 909,40	Аналитический метод	0,10	—
353	418 527,69	1 323 907,09		0,10	
352	418 568,85	1 323 848,96		0,10	
351	418 566,62	1 323 847,41		0,10	
350	418 582,84	1 323 824,12		0,10	
349	418 636,75	1 323 863,42		0,10	
348	418 640,74	1 323 866,01		0,10	
347	418 673,22	1 323 889,28		0,10	
346	418 702,79	1 323 909,56		0,10	
345	418 702,16	1 323 910,51		0,10	
344	418 755,86	1 323 947,96		0,10	
343	418 790,46	1 323 903,31		0,10	
342	418 777,00	1 323 894,27		0,10	
341	418 719,51	1 323 854,34		0,10	
340	418 721,79	1 323 851,05		0,10	
339	418 722,61	1 323 851,62		0,10	
338	418 729,08	1 323 842,30		0,10	
337	418 732,36	1 323 844,58		0,10	
336	418 725,89	1 323 853,90		0,10	
335	418 736,52	1 323 861,27		0,10	
334	418 742,92	1 323 852,04		0,10	
333	418 746,20	1 323 854,32		0,10	
332	418 739,80	1 323 863,55		0,10	
331	418 749,23	1 323 870,10		0,10	
330	418 755,64	1 323 860,87		0,10	
329	418 758,92	1 323 863,15		0,10	
328	418 752,52	1 323 872,38		0,10	
327	418 762,15	1 323 879,06		0,10	
326	418 768,62	1 323 869,73		0,10	
325	418 771,91	1 323 872,01		0,10	
324	418 765,43	1 323 881,34		0,10	
323	418 779,28	1 323 890,94		0,10	
322	418 796,82	1 323 865,93	0,10		
321	418 787,37	1 323 859,29	0,10		
320	418 793,92	1 323 849,95	0,10		
319	418 786,64	1 323 844,92	0,10		
318	418 803,31	1 323 819,96	0,10		
317	418 771,93	1 323 796,51	0,10		
316	418 754,32	1 323 822,26	0,10		
315	418 750,02	1 323 819,33	0,10		
314	418 752,28	1 323 816,02	0,10		
313	418 753,28	1 323 816,70	0,10		
312	418 760,06	1 323 806,77	0,10		
311	418 759,32	1 323 806,26	0,10		
310	418 761,57	1 323 802,96	0,10		
309	418 762,32	1 323 803,46	0,10		
308	418 768,61	1 323 794,24	0,10		

## Раздел 2

Сведения о местоположении границ объекта					
1	2	3	4	5	6
307	418 767,77	1 323 793,66	Аналитический метод	0,10	—
306	418 770,02	1 323 790,36		0,10	
305	418 774,19	1 323 793,20		0,10	
304	418 805,54	1 323 816,63		0,10	
303	418 806,03	1 323 815,89		0,10	
302	418 809,36	1 323 818,12		0,10	
301	418 792,15	1 323 843,86		0,10	
300	418 799,51	1 323 848,94		0,10	
299	418 792,94	1 323 858,32		0,10	
298	418 802,21	1 323 864,82		0,10	
297	418 808,38	1 323 856,01		0,10	
296	418 811,66	1 323 858,31		0,10	
295	418 805,48	1 323 867,11		0,10	
294	418 815,02	1 323 873,81		0,10	
293	418 821,35	1 323 864,79		0,10	
292	418 824,62	1 323 867,08		0,10	
291	418 818,30	1 323 876,10		0,10	
290	418 827,34	1 323 882,45		0,10	
289	418 833,50	1 323 873,67		0,10	
288	418 836,77	1 323 875,97		0,10	
287	418 828,32	1 323 888,02		0,10	
286	418 800,10	1 323 868,23		0,10	
285	418 782,60	1 323 893,18		0,10	
284	418 807,32	1 323 909,81		0,10	
283	418 810,41	1 323 906,51		0,10	
282	418 816,23	1 323 901,05		0,10	
281	418 823,19	1 323 894,70		0,10	
280	418 826,81	1 323 891,83		0,10	
279	418 836,12	1 323 879,59		0,10	
278	418 838,08	1 323 879,92		0,10	
277	418 838,87	1 323 878,86		0,10	
276	418 841,70	1 323 876,45		0,10	
275	418 844,64	1 323 874,27		0,10	
274	418 843,84	1 323 873,65		0,10	
273	418 846,31	1 323 869,80		0,10	
272	418 848,05	1 323 871,15		0,10	
271	418 850,01	1 323 872,27		0,10	
270	418 855,06	1 323 874,47		0,10	
269	418 857,92	1 323 874,33		0,10	
268	418 860,90	1 323 871,99		0,10	
267	418 867,92	1 323 868,28	0,10		
266	418 853,60	1 323 855,44	0,10		
265	418 856,29	1 323 852,48	0,10		
264	418 872,76	1 323 867,30	0,10		
263	418 873,42	1 323 867,49	0,10		
262	418 877,49	1 323 870,53	0,10		
261	418 888,99	1 323 880,81	0,10		
260	418 886,33	1 323 883,79	0,10		
259	418 874,95	1 323 873,63	0,10		
258	418 872,02	1 323 871,43	0,10		
257	418 870,74	1 323 873,36	0,10		
256	418 868,99	1 323 872,24	0,10		
255	418 863,09	1 323 875,36	0,10		
254	418 859,36	1 323 878,29	0,10		
253	418 854,44	1 323 878,57	0,10		

## Раздел 2

Сведения о местоположении границ объекта					
1	2	3	4	5	6
252	418 848,80	1 323 876,11	Аналитический метод	0,10	—
251	418 844,19	1 323 879,59		0,10	
250	418 841,81	1 323 881,61		0,10	
249	418 839,83	1 323 884,26		0,10	
248	418 837,84	1 323 883,93		0,10	
247	418 829,69	1 323 894,65		0,10	
246	418 825,78	1 323 897,75		0,10	
245	418 818,95	1 323 903,98		0,10	
244	418 813,24	1 323 909,34		0,10	
243	418 810,69	1 323 912,07		0,10	
242	418 815,68	1 323 915,42		0,10	
241	418 827,55	1 323 924,01		0,10	
240	418 833,68	1 323 915,51		0,10	
239	418 836,93	1 323 917,85		0,10	
238	418 830,79	1 323 926,36		0,10	
237	418 840,03	1 323 933,05		0,10	
236	418 846,47	1 323 924,12		0,10	
235	418 849,72	1 323 926,46		0,10	
234	418 843,27	1 323 935,39		0,10	
233	418 852,46	1 323 942,05		0,10	
232	418 858,90	1 323 933,13		0,10	
231	418 862,15	1 323 935,47		0,10	
230	418 855,70	1 323 944,40		0,10	
229	418 885,85	1 323 966,22		0,10	
228	418 899,93	1 323 946,45		0,10	
227	418 891,11	1 323 940,16		0,10	
226	418 893,43	1 323 936,91		0,10	
225	418 902,26	1 323 943,19		0,10	
224	418 908,15	1 323 934,92		0,10	
223	418 899,38	1 323 928,67		0,10	
222	418 901,70	1 323 925,42		0,10	
221	418 910,47	1 323 931,67		0,10	
220	418 917,41	1 323 921,93		0,10	
219	418 908,63	1 323 915,68		0,10	
218	418 910,95	1 323 912,42		0,10	
217	418 919,73	1 323 918,67		0,10	
216	418 926,27	1 323 909,49		0,10	
215	418 917,44	1 323 903,20		0,10	
214	418 919,76	1 323 899,94		0,10	
213	418 928,59	1 323 906,23		0,10	
212	418 944,16	1 323 884,37		0,10	
211	418 935,28	1 323 878,04	0,10		
210	418 937,60	1 323 874,79	0,10		
209	418 946,48	1 323 881,11	0,10		
208	418 953,28	1 323 871,57	0,10		
207	418 944,50	1 323 865,32	0,10		
206	418 946,82	1 323 862,06	0,10		
205	418 955,60	1 323 868,31	0,10		
204	418 964,37	1 323 856,23	0,10		
203	418 955,28	1 323 849,58	0,10		
202	418 957,65	1 323 846,36	0,10		
201	418 966,73	1 323 853,00	0,10		
200	418 998,56	1 323 809,52	0,10		
199	419 019,08	1 323 778,70	0,10		
198	419 008,97	1 323 771,23	0,10		

## Раздел 2

Сведения о местоположении границ объекта					
1	2	3	4	5	6
197	419 026,44	1 323 747,55	Аналитический метод	0,10	—
196	419 026,31	1 323 747,45		0,10	
195	419 028,59	1 323 744,17		0,10	
194	419 028,72	1 323 744,26		0,10	
193	419 052,06	1 323 710,53		0,10	
192	419 049,49	1 323 708,15		0,10	
191	419 056,87	1 323 697,77		0,10	
190	419 063,94	1 323 696,91		0,10	
189	419 064,85	1 323 695,56		0,10	
188	419 063,19	1 323 694,45		0,10	
187	419 065,41	1 323 691,13		0,10	
186	419 067,06	1 323 692,23		0,10	
185	419 075,13	1 323 680,11		0,10	
184	419 074,09	1 323 679,42		0,10	
183	419 076,31	1 323 676,09		0,10	
182	419 077,35	1 323 676,78		0,10	
181	419 083,50	1 323 667,54		0,10	
180	419 082,81	1 323 667,08		0,10	
179	419 085,03	1 323 663,75		0,10	
178	419 085,72	1 323 664,21		0,10	
177	419 089,04	1 323 659,23		0,10	
176	419 085,34	1 323 656,35		0,10	
175	419 092,80	1 323 645,27		0,10	
174	419 096,99	1 323 648,19		0,10	
173	419 100,55	1 323 642,76		0,10	
172	419 099,91	1 323 642,34		0,10	
171	419 102,10	1 323 638,99		0,10	
170	419 102,74	1 323 639,41		0,10	
169	419 110,87	1 323 627,01		0,10	
168	419 110,68	1 323 626,88		0,10	
167	419 112,87	1 323 623,54		0,10	
166	419 113,06	1 323 623,66		0,10	
165	419 132,18	1 323 594,50		0,10	
164	419 092,79	1 323 566,35		0,10	
163	419 050,11	1 323 537,47		0,10	
162	418 985,51	1 323 491,55		0,10	
161	418 912,49	1 323 441,27		0,10	
160	418 908,63	1 323 447,29		0,10	
159	418 924,49	1 323 458,41		0,10	
158	418 917,19	1 323 469,18		0,10	
157	418 934,80	1 323 480,43		0,10	
156	418 894,72	1 323 541,75		0,10	
155	418 863,16	1 323 586,17		0,10	
154	418 836,46	1 323 625,79	0,10		
153	418 803,98	1 323 672,89	0,10		
152	418 777,70	1 323 711,97	0,10		
151	418 774,38	1 323 709,74	0,10		
150	418 800,67	1 323 670,64	0,10		
149	418 833,40	1 323 623,18	0,10		
148	418 859,87	1 323 583,90	0,10		
147	418 891,42	1 323 539,50	0,10		
146	418 929,24	1 323 481,62	0,10		
145	418 911,57	1 323 470,34	0,10		
144	418 918,97	1 323 459,43	0,10		
143	418 877,40	1 323 430,28	0,10		

## Раздел 2

Сведения о местоположении границ объекта					
1	2	3	4	5	6
142	418 905,19	1 323 392,53	Аналитический метод	0,10	—
141	418 956,29	1 323 327,39		0,10	
140	418 975,14	1 323 301,49		0,10	
139	419 013,62	1 323 252,04		0,10	
138	419 040,22	1 323 276,88		0,10	
137	419 047,65	1 323 284,16		0,10	
136	419 048,67	1 323 284,87		0,10	
135	419 046,38	1 323 288,15		0,10	
134	419 044,99	1 323 287,19		0,10	
133	419 014,08	1 323 257,96		0,10	
132	418 978,34	1 323 303,89		0,10	
131	418 959,48	1 323 329,80		0,10	
130	418 908,38	1 323 394,96		0,10	
129	418 883,05	1 323 429,35		0,10	
128	418 905,35	1 323 444,99		0,10	
127	418 911,36	1 323 435,63		0,10	
126	418 987,81	1 323 488,28		0,10	
125	419 052,39	1 323 534,19		0,10	
124	419 095,07	1 323 563,07		0,10	
123	419 134,33	1 323 591,11		0,10	
122	419 159,53	1 323 555,40		0,10	
121	419 158,41	1 323 554,61		0,10	
120	419 160,72	1 323 551,34		0,10	
119	419 161,83	1 323 552,13		0,10	
118	419 172,91	1 323 536,42		0,10	
117	419 171,62	1 323 535,51		0,10	
116	419 173,93	1 323 532,24		0,10	
115	419 175,22	1 323 533,16		0,10	
114	419 180,57	1 323 525,57		0,10	
113	419 164,46	1 323 512,64		0,10	
112	419 175,58	1 323 497,50		0,10	
111	419 171,24	1 323 494,31		0,10	
110	419 173,61	1 323 491,09		0,10	
109	419 177,95	1 323 494,27		0,10	
108	419 189,36	1 323 478,74		0,10	
107	419 184,90	1 323 475,46		0,10	
106	419 187,27	1 323 472,24		0,10	
105	419 191,73	1 323 475,51		0,10	
104	419 199,82	1 323 464,51		0,10	
103	419 212,45	1 323 473,61		0,10	
102	419 221,25	1 323 469,74		0,10	
101	419 225,41	1 323 463,38		0,10	
100	419 224,05	1 323 462,49	0,10		
99	419 226,24	1 323 459,14	0,10		
98	419 227,60	1 323 460,03	0,10		
97	419 238,23	1 323 443,76	0,10		
96	419 237,02	1 323 442,96	0,10		
95	419 239,21	1 323 439,61	0,10		
94	419 240,42	1 323 440,41	0,10		
93	419 251,82	1 323 422,96	0,10		
92	419 273,83	1 323 399,22	0,10		
91	419 309,66	1 323 369,83	0,10		
90	419 319,77	1 323 362,63	0,10		
89	419 307,34	1 323 342,01	0,10		
88	419 368,21	1 323 309,87	0,10		

## Раздел 2

Сведения о местоположении границ объекта					
1	2	3	4	5	6
87	419 370,11	1 323 314,46	Аналитический метод	0,10	—
86	419 368,73	1 323 314,12		0,10	
85	419 312,95	1 323 343,57		0,10	
84	419 323,14	1 323 360,48		0,10	
83	419 326,50	1 323 358,09		0,10	
82	419 327,23	1 323 357,96		0,10	
81	419 329,05	1 323 361,70		0,10	
80	419 328,09	1 323 361,87		0,10	
79	419 320,64	1 323 367,16		0,10	
78	419 320,53	1 323 367,00		0,10	
77	419 312,09	1 323 373,00		0,10	
76	419 276,58	1 323 402,14		0,10	
75	419 254,98	1 323 425,43		0,10	
74	419 223,95	1 323 472,93		0,10	
73	419 211,96	1 323 478,19		0,10	
72	419 200,69	1 323 470,07		0,10	
71	419 169,95	1 323 511,92		0,10	
70	419 186,00	1 323 524,81		0,10	
69	419 137,64	1 323 593,48		0,10	
68	419 098,07	1 323 653,83		0,10	
67	419 093,84	1 323 650,88		0,10	
66	419 090,75	1 323 655,49		0,10	
65	419 094,43	1 323 658,35		0,10	
64	419 066,25	1 323 700,66		0,10	
63	419 059,10	1 323 701,53		0,10	
62	419 054,79	1 323 707,60		0,10	
61	419 057,33	1 323 709,95		0,10	
60	419 028,21	1 323 752,03		0,10	
59	419 014,57	1 323 770,40		0,10	
58	419 024,52	1 323 777,75		0,10	
57	419 001,84	1 323 811,81		0,10	
56	418 961,71	1 323 866,63		0,10	
55	418 886,76	1 323 971,83		0,10	
54	418 813,39	1 323 918,70	0,10		
53	418 807,92	1 323 915,03	0,10		
52	418 802,86	1 323 920,44	0,10		
51	418 796,94	1 323 928,17	0,10		
50	418 790,06	1 323 928,76	0,10		
49	418 786,71	1 323 928,06	0,10		
48	418 780,88	1 323 923,96	0,10		
47	418 780,26	1 323 923,94	0,10		
46	418 779,70	1 323 924,36	0,10		
45	418 776,83	1 323 928,68	0,10		
44	418 774,36	1 323 932,83	0,10		
43	418 761,57	1 323 951,94	0,10		
42	418 775,17	1 323 961,66	0,10		
41	418 815,63	1 323 991,29	0,10		
40	418 813,27	1 323 994,52	0,10		
39	418 765,23	1 323 959,37	0,10		
38	418 717,30	1 323 925,94	0,10		
37	418 708,63	1 323 940,63	0,10		
36	418 708,79	1 323 940,74	0,10		
35	418 707,39	1 323 971,79	0,10		
34	418 706,83	1 324 011,89	0,10		
33	418 742,91	1 324 035,30	0,10		

Раздел 2

Сведения о местоположении границ объекта					
1	2	3	4	5	6
32	418 760,61	1 324 048,62	Аналитический метод	0,10	—
31	418 781,40	1 324 016,95		0,10	
30	418 784,74	1 324 019,15		0,10	
29	418 756,12	1 324 062,75		0,10	
28	418 767,70	1 324 110,48		0,10	
27	418 787,15	1 324 185,46		0,10	
26	418 783,28	1 324 186,46		0,10	
25	418 767,47	1 324 125,52		0,10	
24	418 761,73	1 324 102,82		0,10	
23	418 751,82	1 324 062,00		0,10	
22	418 758,41	1 324 051,97		0,10	
21	418 740,61	1 324 038,58		0,10	
20	418 702,80	1 324 014,04		0,10	
19	418 703,39	1 323 971,67		0,10	
18	418 704,69	1 323 942,79		0,10	
17	418 703,28	1 323 941,83		0,10	
16	418 714,00	1 323 923,65		0,10	
15	418 696,66	1 323 911,56		0,10	
14	418 697,28	1 323 910,63		0,10	
13	418 670,92	1 323 892,55		0,10	
12	418 638,53	1 323 869,46		0,10	
11	418 623,80	1 323 892,70		0,10	
10	418 618,95	1 323 889,24		0,10	
9	418 596,07	1 323 921,55		0,10	
8	418 592,80	1 323 919,24		0,10	
7	418 618,01	1 323 883,65		0,10	
6	418 622,69	1 323 886,99		0,10	
5	418 635,24	1 323 867,21		0,10	
4	418 583,79	1 323 829,76	0,10		
3	418 572,18	1 323 846,41	0,10		
2	418 574,44	1 323 847,99	0,10		
1	418 530,95	1 323 909,40	0,10		
Вырез 1 из 1					
354	418 793,79	1 323 905,54	Аналитический метод	0,10	—
355	418 804,55	1 323 912,77		0,10	
356	418 799,80	1 323 917,85		0,10	
357	418 794,83	1 323 924,33		0,10	
358	418 790,30	1 323 924,72		0,10	
359	418 788,34	1 323 924,31		0,10	
360	418 782,45	1 323 920,17		0,10	
354	418 793,79	1 323 905,54		0,10	
361	418 687,60	1 323 534,09	Аналитический метод	0,10	—
362	418 696,23	1 323 530,70		0,10	
363	418 709,48	1 323 523,47		0,10	
364	418 716,73	1 323 518,45		0,10	
365	418 719,49	1 323 516,78		0,10	
366	418 723,37	1 323 525,98		0,10	
367	418 732,59	1 323 545,74		0,10	
368	418 746,21	1 323 571,45		0,10	
369	418 752,27	1 323 586,98		0,10	
370	418 762,58	1 323 609,81		0,10	
371	418 777,47	1 323 621,79		0,10	
372	418 782,83	1 323 624,83		0,10	
373	418 785,95	1 323 625,33		0,10	
374	418 789,07	1 323 629,73		0,10	

Раздел 2

Сведения о местоположении границ объекта							
1	2	3	4	5	6		
375	418 790,15	1 323 633,65	Аналитический метод	0,10	—		
376	418 789,57	1 323 634,48		0,10			
377	418 793,09	1 323 636,95		0,10			
378	418 795,71	1 323 633,20		0,10			
379	418 793,81	1 323 631,87		0,10			
380	418 792,74	1 323 627,99		0,10			
381	418 788,24	1 323 621,64		0,10			
382	418 784,15	1 323 620,99		0,10			
383	418 779,73	1 323 618,48		0,10			
384	418 765,84	1 323 607,30		0,10			
385	418 755,96	1 323 585,43		0,10			
386	418 749,86	1 323 569,82		0,10			
387	418 744,67	1 323 559,86		0,10			
388	418 736,17	1 323 543,95		0,10			
389	418 727,02	1 323 524,34		0,10			
390	418 723,56	1 323 516,35		0,10			
391	418 722,27	1 323 512,49		0,10			
392	418 718,23	1 323 512,86		0,10			
393	418 714,56	1 323 515,09		0,10			
394	418 707,37	1 323 520,06		0,10			
395	418 694,53	1 323 527,07		0,10			
396	418 686,14	1 323 530,37		0,10			
361	418 687,60	1 323 534,09		0,10			
397	419 841,22	1 323 898,47		0,10		Аналитический метод	—
398	419 862,63	1 323 894,90		0,10			
399	419 867,73	1 323 919,63		0,10			
400	419 858,71	1 323 921,49		0,10			
401	419 859,52	1 323 925,41		0,10			
402	419 868,53	1 323 923,55		0,10			
403	419 872,43	1 323 942,44		0,10			
404	419 863,61	1 323 944,26		0,10			
405	419 864,42	1 323 948,18		0,10			
406	419 873,24	1 323 946,36		0,10			
407	419 875,54	1 323 957,51	0,10				
408	419 890,97	1 323 954,21	0,10				
409	419 892,20	1 323 959,97	0,10				
410	419 896,11	1 323 959,14	0,10				
411	419 894,88	1 323 953,38	0,10				
412	419 914,38	1 323 949,21	0,10				
413	419 915,67	1 323 955,22	0,10				
414	419 919,58	1 323 954,39	0,10				
415	419 918,29	1 323 948,37	0,10				
416	419 952,85	1 323 940,99	0,10				
417	419 959,28	1 323 972,36	0,10				
418	419 955,65	1 323 973,10	0,10				
419	419 956,45	1 323 977,02	0,10				
420	419 960,08	1 323 976,28	0,10				
421	419 963,94	1 323 995,16	0,10				
422	419 960,38	1 323 995,91	0,10				
423	419 961,20	1 323 999,83	0,10				
424	419 964,75	1 323 999,08	0,10				
425	419 969,56	1 324 022,59	0,10				
426	419 946,71	1 324 030,13	0,10				
427	419 946,08	1 324 030,26	0,10				
428	419 946,88	1 324 034,18	0,10				

## Раздел 2

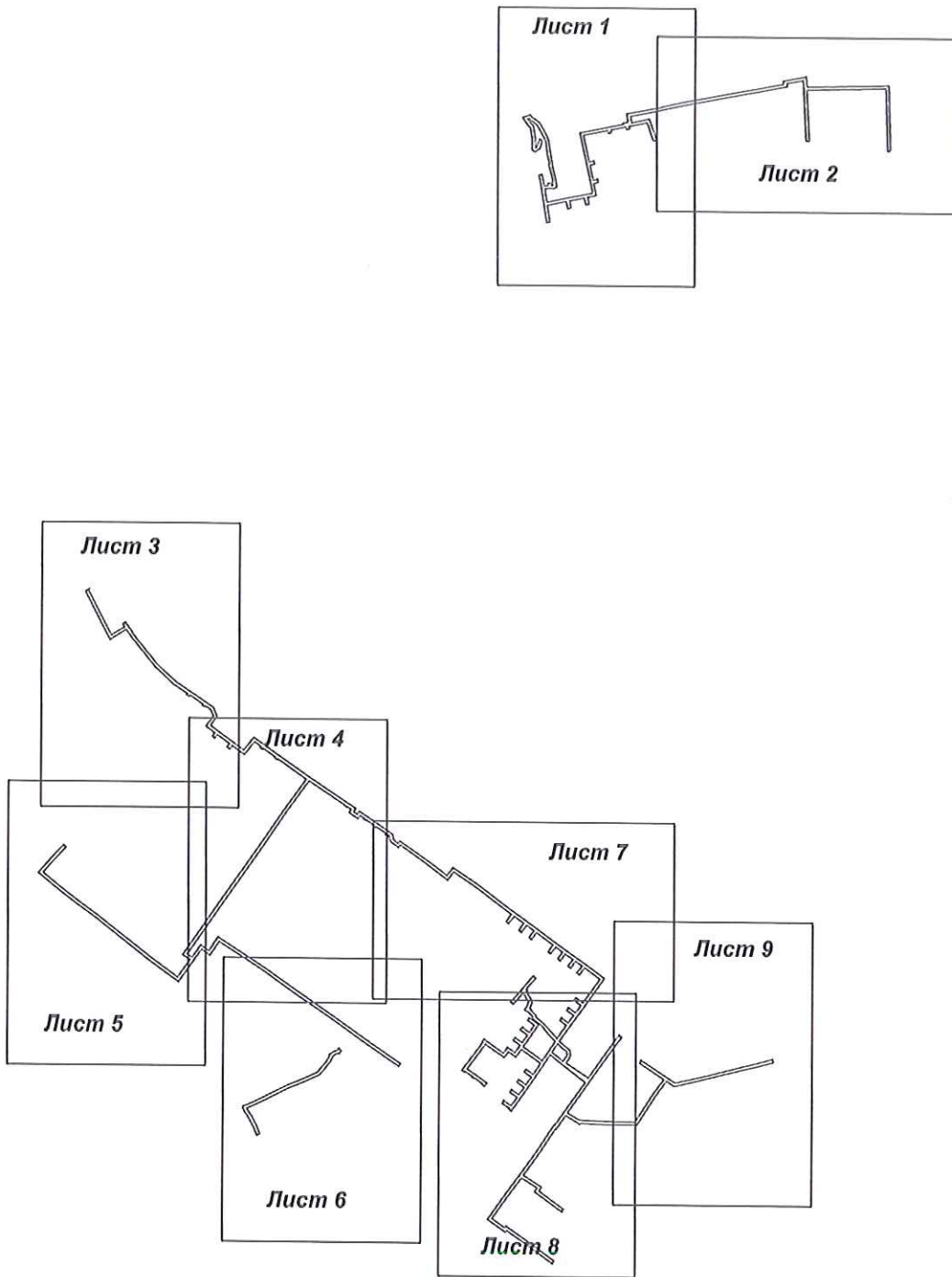
Сведения о местоположении границ объекта					
1	2	3	4	5	6
429	419 947,74	1 324 034,00	Аналитический метод	0,10	—
430	419 974,19	1 324 025,27		0,10	
431	419 969,50	1 324 002,33		0,10	
432	419 977,81	1 324 000,95		0,10	
433	419 984,35	1 324 033,58		0,10	
434	419 993,33	1 324 074,08		0,10	
435	420 017,59	1 324 199,75		0,10	
436	420 021,61	1 324 198,90		0,10	
437	420 025,55	1 324 219,47		0,10	
438	419 947,65	1 324 223,17		0,10	
439	419 947,84	1 324 227,17		0,10	
440	420 013,27	1 324 224,03		0,10	
441	420 016,08	1 324 325,46		0,10	
442	419 935,86	1 324 327,64		0,10	
443	419 935,97	1 324 331,64		0,10	
444	420 020,19	1 324 329,35		0,10	
445	420 017,27	1 324 223,84		0,10	
446	420 030,35	1 324 223,26		0,10	
447	420 024,76	1 324 194,13		0,10	
448	420 020,75	1 324 194,99		0,10	
449	419 997,24	1 324 073,26		0,10	
450	419 988,26	1 324 032,76		0,10	
451	419 980,97	1 323 996,36		0,10	
452	419 970,17	1 323 998,16		0,10	
453	419 968,88	1 323 991,82		0,10	
454	419 967,41	1 323 992,13		0,10	
455	419 955,96	1 323 936,23		0,10	
456	419 878,64	1 323 952,76		0,10	
457	419 866,57	1 323 894,25		0,10	
458	419 883,22	1 323 891,53		0,10	
459	419 884,10	1 323 897,41		0,10	
460	419 884,52	1 323 898,21		0,10	
461	419 883,95	1 323 899,74		0,10	
462	419 883,83	1 323 903,08		0,10	
463	419 885,60	1 323 907,15		0,10	
464	419 897,05	1 323 905,61		0,10	
465	419 908,44	1 323 902,54		0,10	
466	419 914,32	1 323 901,16		0,10	
467	419 916,14	1 323 901,55		0,10	
468	419 927,66	1 323 899,16		0,10	
469	419 944,45	1 323 896,44		0,10	
470	419 952,31	1 323 893,58		0,10	
471	419 968,34	1 323 884,47		0,10	
472	419 972,92	1 323 878,55		0,10	
473	419 973,60	1 323 876,65		0,10	
474	419 978,50	1 323 872,02		0,10	
475	419 974,88	1 323 862,82		0,10	
476	419 969,19	1 323 866,54		0,10	
477	419 965,04	1 323 869,85	0,10		
478	419 962,18	1 323 871,73	0,10		
479	419 962,05	1 323 872,71	0,10		
480	419 947,50	1 323 874,94	0,10		
481	419 933,63	1 323 874,84	0,10		
482	419 931,00	1 323 878,05	0,10		
483	419 933,15	1 323 882,08	0,10		

Раздел 2

Сведения о местоположении границ объекта							
1	2	3	4	5	6		
484	419 935,39	1 323 885,17	Аналитический метод	0,10	—		
485	419 945,79	1 323 888,24		0,10			
486	419 946,92	1 323 884,40		0,10			
487	419 937,83	1 323 881,72		0,10			
488	419 936,55	1 323 879,95		0,10			
489	419 935,97	1 323 878,86		0,10			
490	419 947,80	1 323 878,94		0,10			
491	419 965,63	1 323 876,21		0,10			
492	419 965,91	1 323 874,07		0,10			
493	419 972,95	1 323 868,86		0,10			
494	419 973,79	1 323 870,97		0,10			
495	419 970,16	1 323 874,39		0,10			
496	419 969,37	1 323 876,60		0,10			
497	419 965,66	1 323 881,39		0,10			
498	419 950,63	1 323 889,94		0,10			
499	419 943,44	1 323 892,55		0,10			
500	419 926,93	1 323 895,22		0,10			
501	419 916,15	1 323 897,46		0,10			
502	419 914,28	1 323 897,07		0,10			
503	419 907,46	1 323 898,66		0,10			
504	419 896,26	1 323 901,68		0,10			
505	419 888,06	1 323 902,78		0,10			
506	419 887,86	1 323 902,32		0,10			
507	419 887,92	1 323 900,53		0,10			
508	419 888,07	1 323 900,15		0,10			
509	419 890,52	1 323 900,11		0,10			
510	419 890,44	1 323 895,60		0,10			
511	419 887,88	1 323 895,64		0,10			
512	419 887,17	1 323 890,88		0,10			
513	419 890,83	1 323 890,28		0,10			
514	419 901,70	1 323 887,90		0,10			
515	419 900,86	1 323 883,97		0,10			
516	419 891,30	1 323 886,16		0,10			
517	419 840,56	1 323 894,52		0,10			
397	419 841,22	1 323 898,47		0,10			
3. Сведения о характерных точках части (частей) границы объекта							
1	2	3		4		5	6
—	—	—		—		—	—

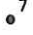





Раздел 4  
План границ объекта



Масштаб 1:6 000

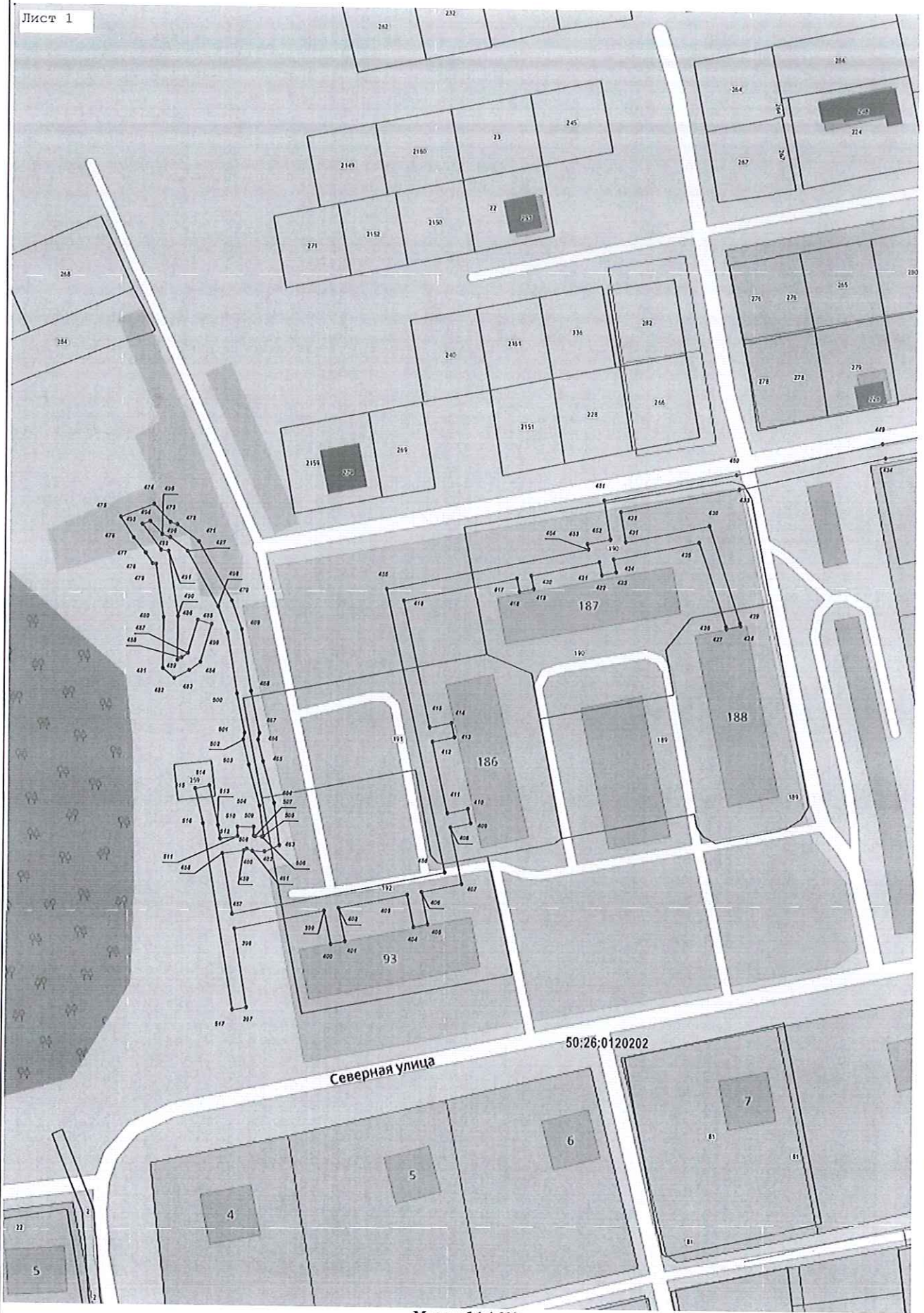
Используемые условные знаки и обозначения:

-  - характерная точка границы зоны
-  - граница зоны
-  - граница земельного участка по сведениям ЕГРН
-  - граница кадастрового квартала по сведениям ЕГРН

Подпись \_\_\_\_\_ Дата « 11 » мая 20 21 г.



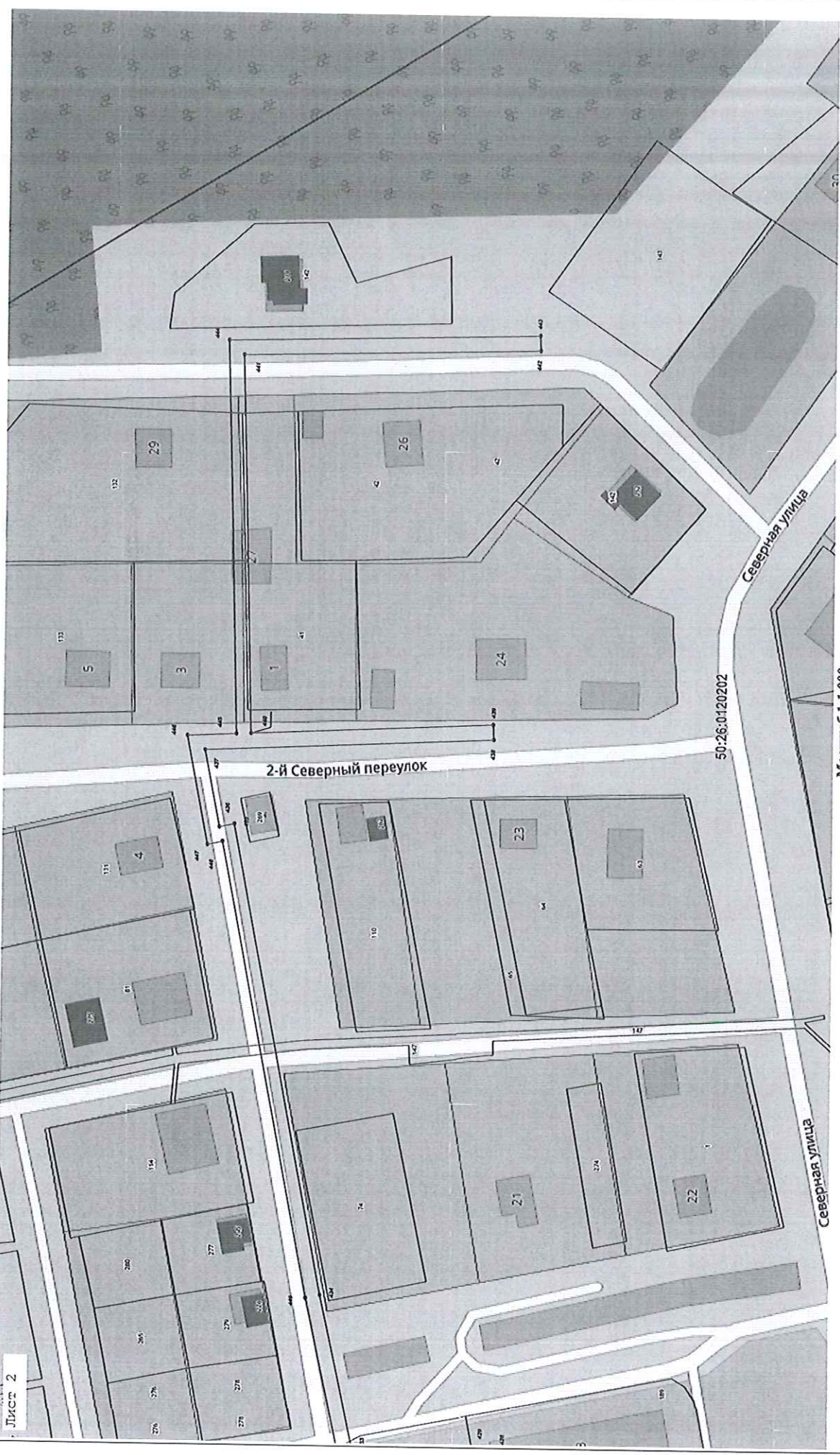
Место для оттиска печати (при наличии) лица, составившего описание местоположения границ объекта



Северная улица

50:26:0120202

Масштаб 1:1 000

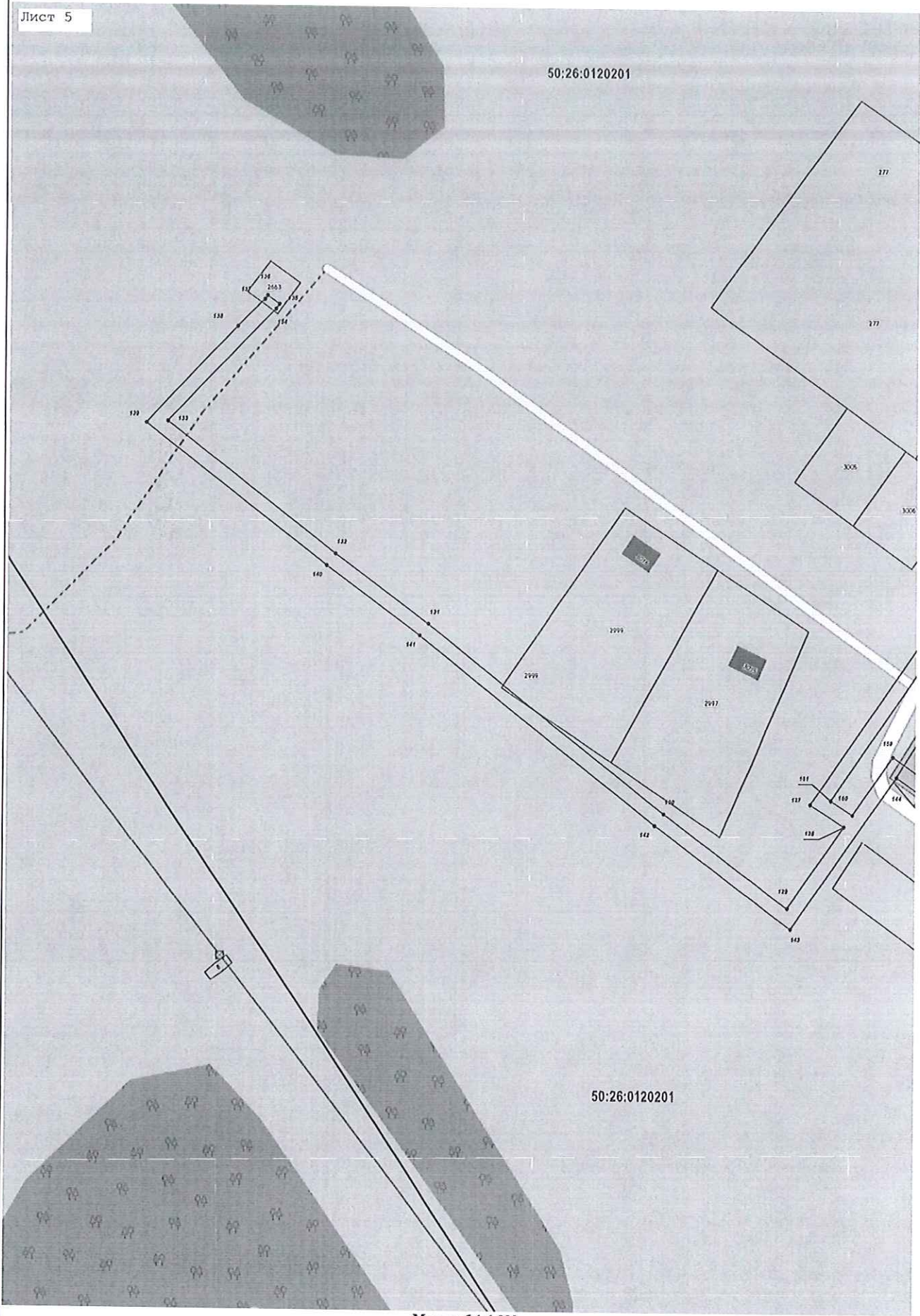


Лист 2

Масштаб 1:1 000



50:26:0120201



50:26:0120201

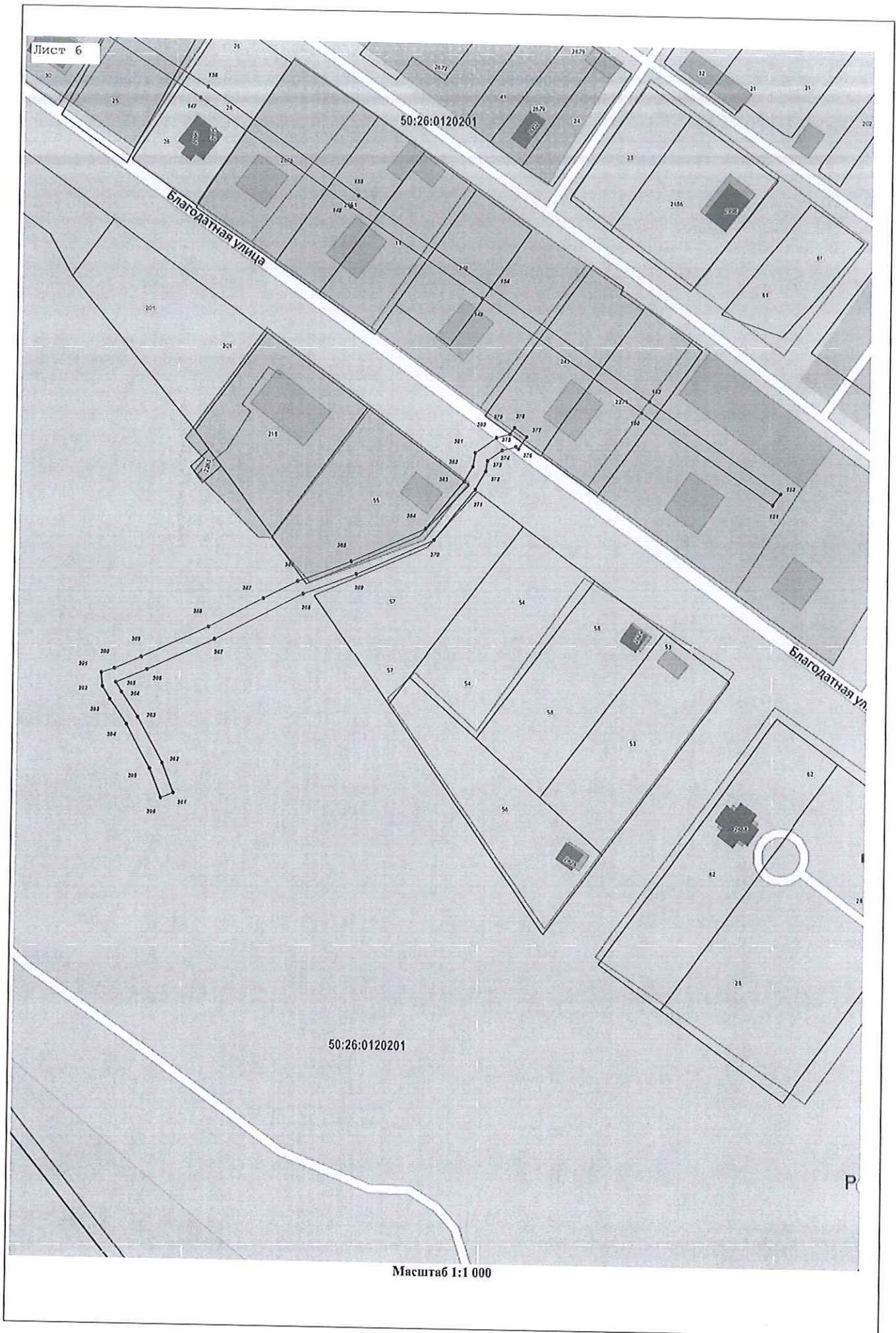
50:26:0120201

Благодатная улица

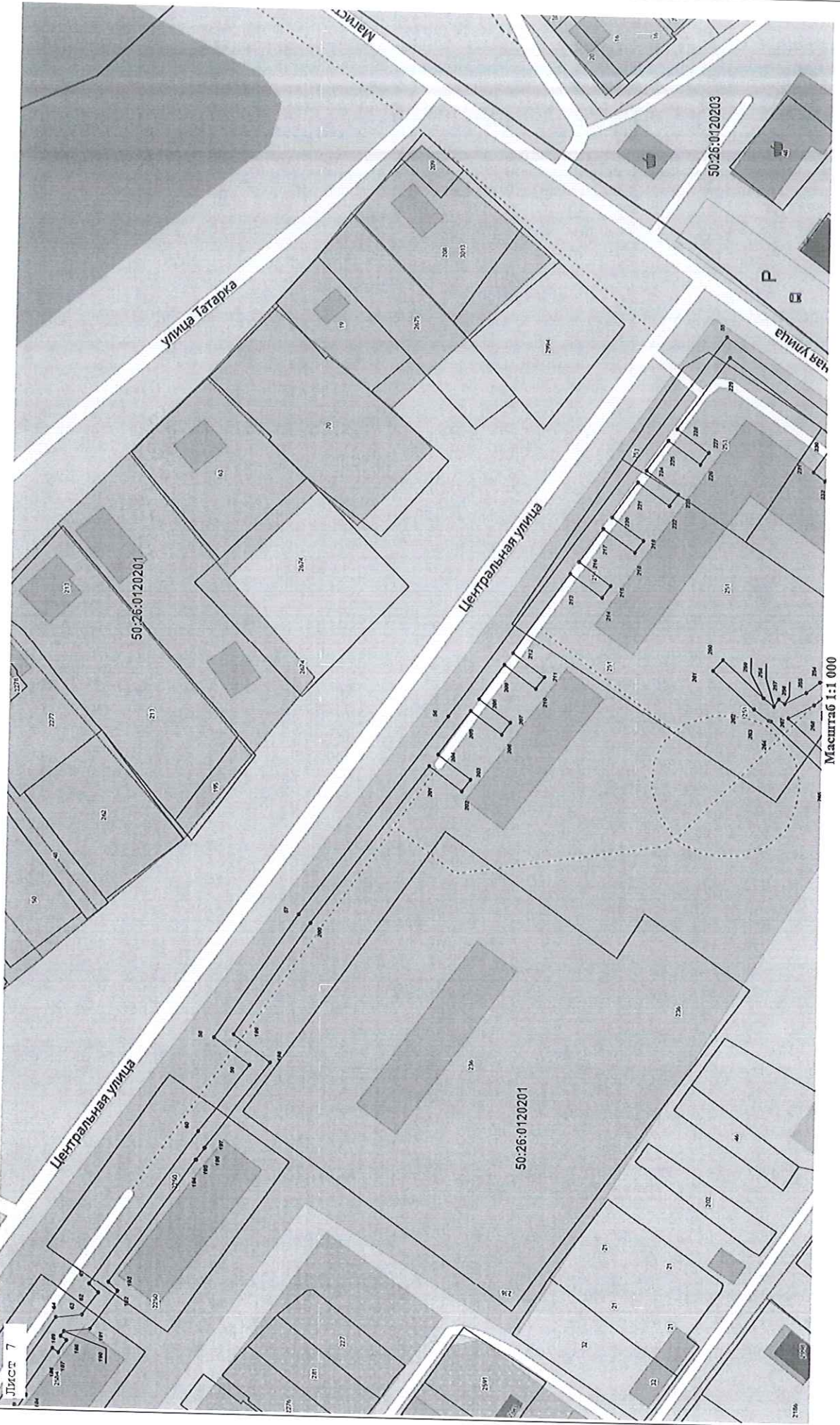
Благодатная ул.

50:26:0120201

Масштаб 1:1 000



Лист 7



Масштаб 1:1 000

