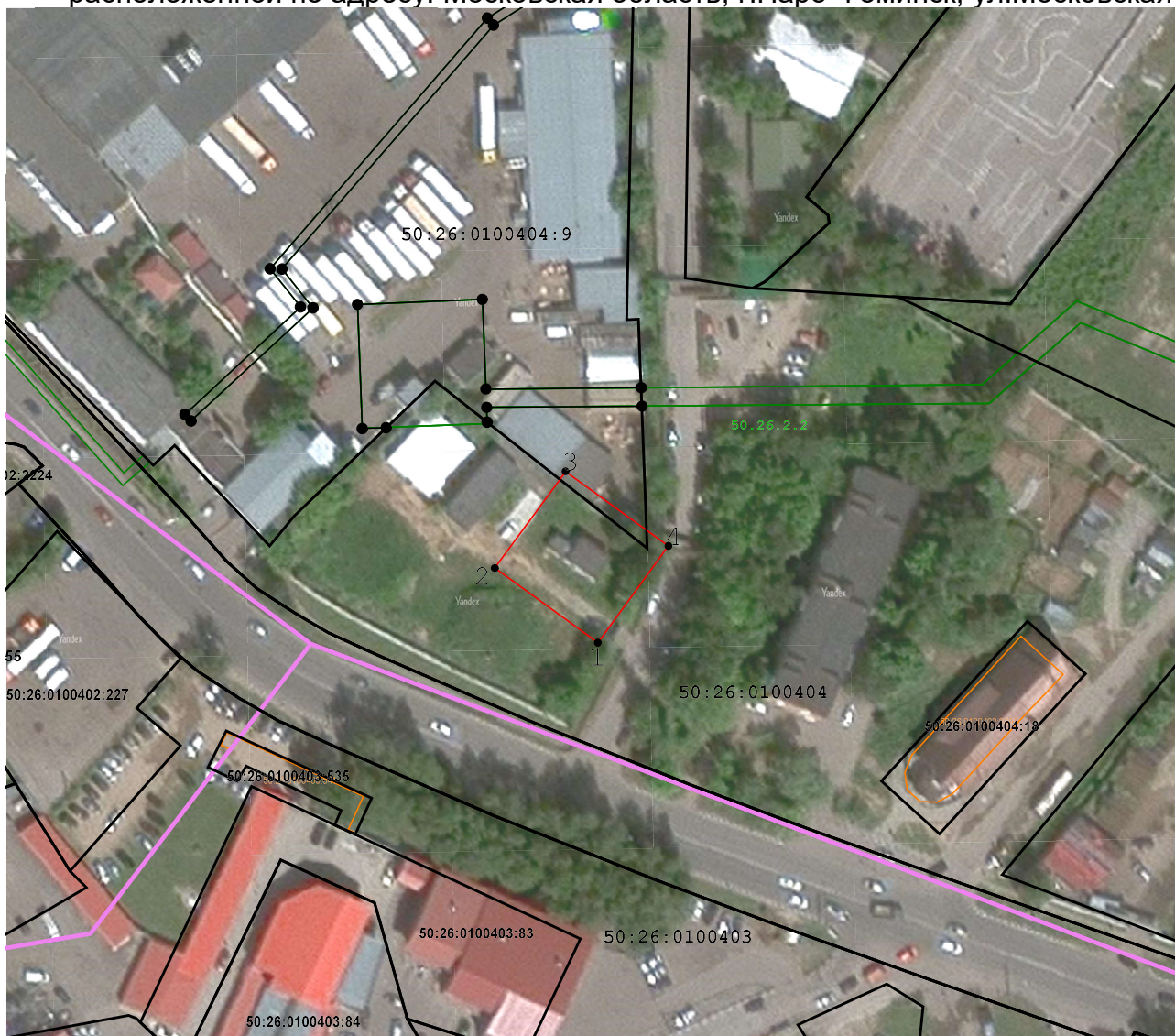


Графическое описание местоположения границ публичного сервитута трансформаторной подстанции, расположенной по адресу: Московская область, г.Наро-Фоминск, ул.Московская



Масштаб 1:1 500

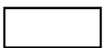
Условные обозначения:



- граница объекта землеустройства (публичный сервитут)



- характерная точка границы объекта землеустройства (публичный сервитут)



- граница земельного участка по сведениям ЕГРН



- граница объекта капитального строительства по сведениям ЕГРН



- граница ЗОУИТ

50:26:0100403:601

- кадастровый номер земельного участка по сведениям ЕГРН

50:26:0100403:504

- кадастровый номер объекта капитального строительства по сведениям ЕГРН

**Графическое описание местоположения границ публичного сервитута
трансформаторной подстанции, расположенной по адресу: Московская область, г. Наро-
Фоминск, ул. Московская**

Местоположение объекта

Российская Федерация, Московская область

Система

МСК 50, зона 1

Площадь ограничения

717 кв.м.

Перечень характерных точек

Обозначение характерных точек границы	Координаты, м		Метод определения координат характерной точки	Средняя квадратическая погрешность положения характерной точки (Mt),м
	X	Y		
1	2	3	4	5
1	427142,73	1331267,75	Аналитический метод	Mt =0,10
2	427158,96	1331245,46	Аналитический метод	Mt =0,10
3	427179,99	1331260,77	Аналитический метод	Mt =0,10
4	427163,77	1331283,06	Аналитический метод	Mt =0,10