



АДМИНИСТРАЦИЯ
НАРО-ФОМИНСКОГО ГОРОДСКОГО ОКРУГА
МОСКОВСКОЙ ОБЛАСТИ

ПОСТАНОВЛЕНИЕ

от 27.08 2021 № 2400

г. Наро-Фоминск

об установлении публичного сервитута в порядке главы V.7. Земельного кодекса Российской Федерации по адресу (местоположение): Российская Федерация, Московская область, Наро-Фоминский городской округ, д. Новоглаголево, в пользу АО «Мособлгаз» в целях оформления публичного сервитута юридическим лицом, право собственности, право хозяйственного ведения или право оперативного управления которого, на сооружения местного значения, возникло до 01.09.2018 и у которого отсутствуют права на земельный участок («Газораспределительная сеть д. Новоглаголево у в/ч 92925», кадастровый номер 50:26:0151410:2092)

В соответствии с Земельным кодексом Российской Федерации, Федеральным законом от 06.10.2003 № 131-ФЗ «Об общих принципах организации местного самоуправления в Российской Федерации», Законом Московской области № 23/96-ОЗ «О регулировании земельных отношений в Московской области», руководствуясь Уставом муниципального образования Наро-Фоминский городской округ Московской области, учитывая ходатайство АО «Мособлгаз» от 21.07.2021 № P001-5207300732-47557827,

ПОСТАНОВЛЯЮ:

1. Установить публичный сервитут на срок 588 месяцев в отношении земель, государственная собственность на которые не разграничена и земельных участков, согласно приложению № 1 к настоящему Постановлению, в пользу АО «Мособлгаз», в целях оформления публичного сервитута юридическим лицом, право собственности, право хозяйственного ведения или право оперативного управления которого, на сооружения местного значения, возникло до 01.09.2018 и у которого отсутствуют права на земельный участок («Газораспределительная сеть д. Новоглаголево у в/ч 92925», кадастровый номер 50:26:0151410:2092), в границах в соответствии с приложением № 2 к настоящему Постановлению.

Срок, в течение которого в соответствии с расчетом заявителя использование земельного участка (его части) и (или) расположенного на нем объекта недвижимости в соответствии с их разрешенным использованием будет в соответствии с подпунктом 4 пункта 1 статьи 39.41 Земельного кодекса Российской Федерации невозможно или существенно затруднено (при возникновении таких обстоятельств) определяется планами капитального и (или) текущего ремонта, утверждаемыми АО «Мособлгаз», но не более трех месяцев в отношении земельных участков, предназначенных для жилищного строительства (в том числе индивидуального жилищного строительства), ведения личного подсобного хозяйства, садоводства, огородничества, или одного года в отношении иных земельных участков.

Порядок установления зон с особыми условиями использования территорий и содержание ограничений прав на земельные участки в границах таких зон установлены

постановлением Правительства Российской Федерации от 20.11.2000 № 878 «Об утверждении Правил охраны газораспределительных сетей».

Порядок расчета и внесения платы за публичный сервитут не устанавливается.

График проведения работ при осуществлении эксплуатации газораспределительной сети д. Новоглаголево у в/ч 92925, кадастровый номер 50:26:0151410:2092, определяется согласно Стандарта организации СТО МОГ 9.4-003-2018 «Сети газораспределения и газопотребления», утвержденного приказом АО «Мособлгаз» от 27.09.2018 № 511, разработанного в соответствии с Федеральным законом от 21.07.1997 № 116-ФЗ «О промышленной безопасности опасных производственных объектов», а также техническим регламентом «О безопасности сетей газораспределения и газопотребления», утвержденным постановлением Правительства Российской Федерации от 29.10.2010 № 870.

АО «Мособлгаз» привести земли, земельные участки, указанные в Приложении № 1 к настоящему постановлению в состояние, пригодное для использования в соответствии с видом разрешенного использования, в срок не позднее чем 3 (три) месяца после завершения деятельности, для осуществления которой установлен публичный сервитут.

2. Администрации в течение 5 рабочих дней направить копию настоящего Постановления в Управление Федеральной службы государственной регистрации, кадастра и картографии по Московской области для внесения сведений об установлении публичного сервитута в отношении земельных участков, указанных в пункте 1 настоящего Постановления, в Единый государственный реестр недвижимости.

3. Администрации в течение 5 рабочих дней опубликовать настоящее Постановление (без сведений о границах публичного сервитута) в периодическом печатном издании газете «Основа» и разместить на официальном информационном сайте администрации - <http://nfreg.ru/>. Комитету по управлению имуществом Администрации Наро-Фоминского городского округа в течение 5 рабочих дней направить копию настоящего Постановления правообладателям земельных участков, в отношении которых принято решение об установлении публичного сервитута.

4. Комитету по управлению имуществом Администрации Наро-Фоминского городского округа в течение 5 рабочих дней направить обладателю публичного сервитута копию настоящего Постановления, сведения о лицах, являющихся правообладателями земельных участков, сведения о лицах, подавших заявления об учете их прав (обременений прав) на земельные участки, способах связи с ними, копии документов, подтверждающих права указанных лиц на земельные участки.

5. Контроль за выполнением настоящего Постановления возложить на Заместителя Главы Администрации Наро-Фоминского городского округа Янковского М.Р.

**Глава
Наро-Фоминского
городского округа**



Р.Л. Шамнэ

Приложение № 1
к постановлению Администрации Наро-Фоминского
городского округа
от 27.08.2014 № 2400

№	Кадастровый номер земельного участка	Адрес / описание местоположения
1	2	3
1	50:26:0151501:4732	Московская область, Наро-Фоминский район, Петровский с.о., у дер. Глаголево, Б.О. пансионат "Лесной", уч. 9/III
2	50:26:0151502:30	обл. Московская, р-н Наро-Фоминский, с/о Петровский, д. Новоглаголево, уч-к 3/18
3	50:26:0151502:76	обл. Московская, р-н Наро-Фоминский, д. Глаголево, уч-к 3/24
4	50:26:0151502:143	обл. Московская, р-н Наро-Фоминский, с/о Петровский, д. Новоглаголево, 3-ий Лавровый пр-зд, уч-к 3/2
5	50:26:0151502:216	обл. Московская, р-н Наро-Фоминский, г/пос Селятино, д. Новоглаголево, ТИЗ "Рубин", 1-й Заречный проезд, уч-к 13/3
6	50:26:0151502:441	Московская область, Наро-Фоминский район, Петровский с.о., дер.Глаголево, КИЗ "Агат", уч.10

ОПИСАНИЕ МЕСТОПОЛОЖЕНИЯ ГРАНИЦ

Публичный сервитут объекта «Газораспределительная сеть д. Новоглаголево у в/ч 92925», кадастровый номер
50:26:0151410:2092

(наименование объекта, местоположение границ которого описано (далее - объект))

Раздел 1

Сведения об объекте

№ п/п	Характеристики объекта	Описание характеристик
1	2	3
1	Местоположение объекта	Московская область, Наро-Фоминский городской округ, д. Новоглаголево
2	Площадь объекта ± величина погрешности определения площади (P ± ΔP)	1 848 м ² ± 15 м ²
3	Иные характеристики объекта	Вид объекта реестра границ: Зона с особыми условиями использования территории Содержание ограничений использования объектов недвижимости в пределах зоны или территории: Публичный сервитут, для целей размещения линейных объектов системы газоснабжения, их неотъемлемых технологических частей. Срок установления 49 лет.

Раздел 2

Сведения о местоположении границ объекта					
1. Система координат МСК-50, Зона 1					
2. Сведения о характерных точках границ объекта					
Обозначение характерных точек границ	Координаты, м		Метод определения координат характерной точки	Средняя квадратическая погрешность положения характерной точки (М±), м	Описание обозначения точки на местности (при наличии)
	X	Y			
1	2	3	4	5	6
1	438 512,48	1 345 989,41	Аналитический метод	0,10	—
2	438 526,81	1 346 009,17		0,10	
3	438 568,09	1 346 064,40		0,10	
4	438 567,23	1 346 065,15		0,10	
5	438 569,84	1 346 068,17		0,10	
6	438 585,65	1 346 054,51		0,10	
7	438 626,24	1 346 010,12		0,10	
8	438 652,93	1 345 983,54		0,10	
9	438 659,74	1 345 973,53		0,10	
10	438 686,99	1 345 995,69		0,10	
11	438 689,57	1 345 992,63		0,10	
12	438 696,77	1 345 983,06		0,10	
13	438 693,58	1 345 980,66		0,10	
14	438 686,47	1 345 990,11		0,10	
15	438 662,00	1 345 970,21		0,10	
16	438 663,94	1 345 967,69		0,10	
17	438 664,46	1 345 966,59		0,10	
18	438 661,16	1 345 964,34		0,10	
19	438 660,71	1 345 965,00		0,10	
20	438 660,14	1 345 964,53		0,10	
21	438 662,96	1 345 961,15		0,10	
22	438 617,32	1 345 923,18		0,10	
23	438 573,01	1 345 887,25		0,10	
24	438 570,49	1 345 890,36		0,10	
25	438 614,78	1 345 926,27		0,10	
26	438 657,32	1 345 961,66		0,10	
27	438 654,51	1 345 965,05		0,10	
28	438 658,45	1 345 968,32		0,10	
29	438 656,50	1 345 970,89		0,10	
30	438 649,84	1 345 980,98		0,10	
31	438 623,35	1 346 007,35		0,10	
32	438 582,86	1 346 051,64		0,10	
33	438 571,12	1 346 061,78		0,10	
34	438 530,03	1 346 006,80		0,10	
35	438 515,50	1 345 986,76		0,10	
36	438 471,24	1 345 944,82		0,10	
37	438 468,49	1 345 947,72		0,10	
1	438 512,48	1 345 989,41	0,10		
3. Сведения о характерных точках части (частей) границы объекта					
1	2	3	4	5	6
—	—	—	—	—	—

Раздел 3

Сведения о местоположении измененных (уточненных) границ объекта

1. Система координат МСК-50, Зона 1

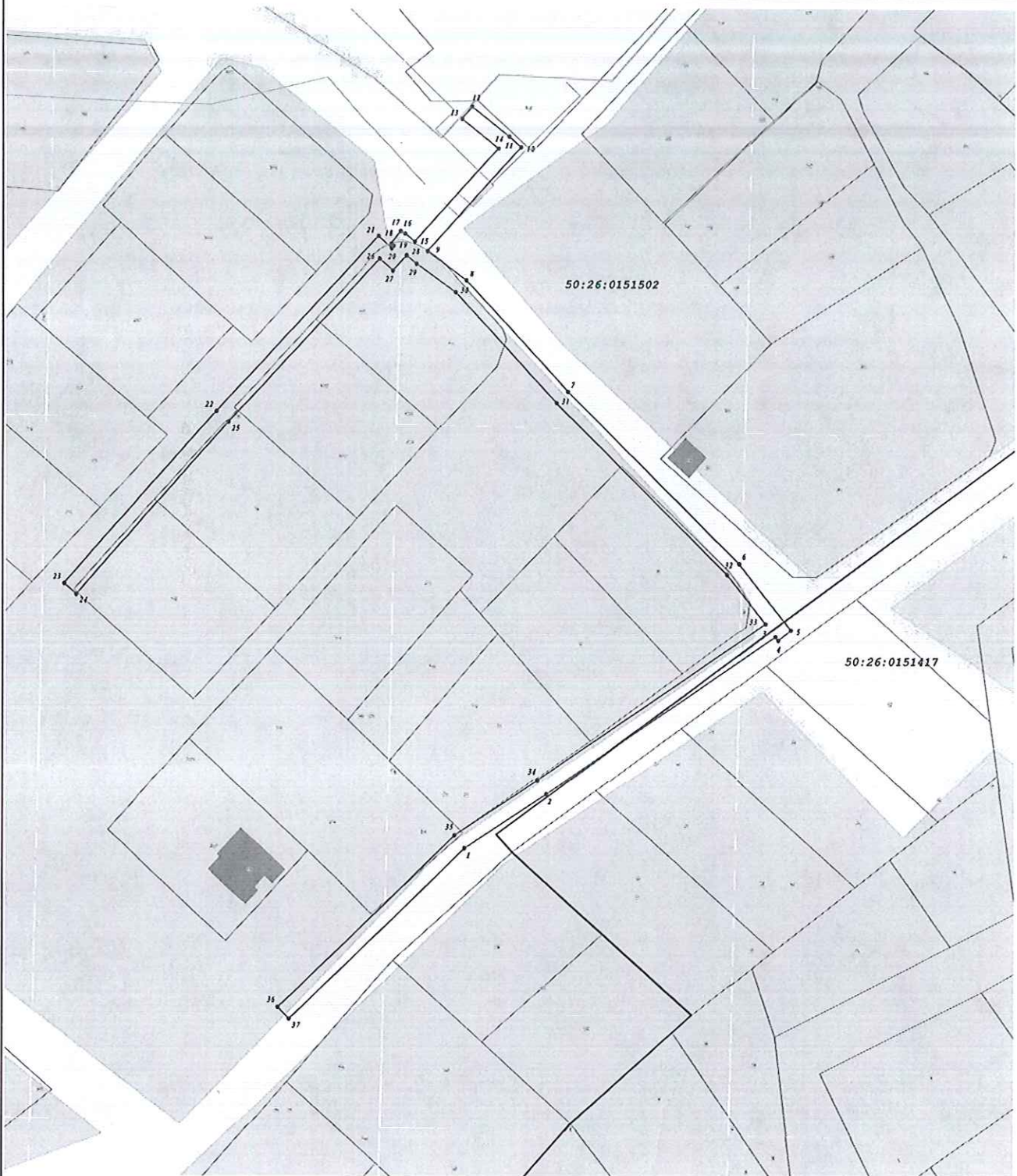
2. Сведения о характерных точках границ объекта

Обозначение характерных точек границы	Существующие координаты, м		Измененные (уточненные) координаты, м		Метод определения координат характерной точки	Средняя квадратическая погрешность положения характерной точки (Mf), м	Описание обозначения точки на местности (при наличии)
	X	Y	X	Y			
1	2	3	4	5	6	7	8
—	—	—	—	—	—	—	—

3. Сведения о характерных точках части (частей) границы объекта


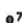


1	2	3	4	5	6	7	8
—	—	—	—	—	—	—	—

Раздел 4
План границ объекта



Масштаб 1:1 000

Используемые условные знаки и обозначения:

-  - граница кадастрового квартала по сведениям ЕГРН
-  - характерная точка границы зоны
-  - граница зоны
-  - граница земельного участка по сведениям ЕГРН

Подпись _____ Дата « 14 » 07 20 21 г.

Место для оттиска печати (при наличии) лица, составившего описание местоположения границ объекта

