



**АДМИНИСТРАЦИЯ
НАРО-ФОМИНСКОГО ГОРОДСКОГО ОКРУГА
МОСКОВСКОЙ ОБЛАСТИ**

ПОСТАНОВЛЕНИЕ

от 17.09.2021 № 2636
г. Наро-Фоминск

об установлении публичного сервитута в порядке главы V.7. Земельного кодекса Российской Федерации по адресу (местоположение): Российская Федерация, Московская область, Наро-Фоминский городской округ, г. Наро-Фоминск, ул. Московская в пользу ГУП МО «Электросеть» в целях эксплуатации, капитального и текущего ремонта объекта электросетевого хозяйства – Здание помещение закр. трансформат. подстанции 175, кадастровый номер 50:26:0100402:2423, принадлежащего Московской области на праве собственности и предоставленного на праве аренды ООО «Наро-Фоминская электросетевая компания»

В соответствии с Земельным кодексом Российской Федерации, Федеральным законом от 06.10.2003 № 131-ФЗ «Об общих принципах организации местного самоуправления в Российской Федерации», Законом Московской области № 23/96-ОЗ «О регулировании земельных отношений в Московской области», руководствуясь Уставом муниципального образования Наро-Фоминский городской округ Московской области, учитывая ходатайство ГУП МО «Электросеть» от 11.08.2021 № P001-4500432781-48254668,

ПОСТАНОВЛЯЮ:

1. Установить публичный сервитут на срок 588 месяцев в отношении земель, государственная собственность на которые не разграничена и земельных участков, согласно приложению № 1 к настоящему Постановлению, в пользу ГУП МО «Электросеть», в целях эксплуатации, капитального и текущего ремонта объекта электросетевого хозяйства – Здание помещение закр. трансформат. подстанции 175, кадастровый номер 50:26:0100402:2423, принадлежащего Московской области на праве собственности и предоставленного на праве аренды ООО «Наро-Фоминская электросетевая компания», в границах в соответствии с приложением № 2 к настоящему Постановлению.

Срок, в течение которого в соответствии с расчетом заявителя использование земельного участка (его части) и (или) расположенного на нем объекта недвижимости в соответствии с их разрешенным использованием будет в соответствии с подпунктом 4 пункта 1 статьи 39.41 Земельного кодекса Российской Федерации невозможно или существенно затруднено (при возникновении таких обстоятельств), отсутствует.

Порядок установления зон с особыми условиями использования территорий и содержание ограничений прав на земельные участки в границах таких зон установлены постановлением Правительства Российской Федерации от 24.02.2009 № 160 «О порядке установления охранных зон объектов электросетевого хозяйства и особых условий использования земельных участков, расположенных в границах таких зон».

Порядок расчета и внесения платы за публичный сервитут не устанавливается.

ГУП МО «Электросеть» привести земли, земельные участки, указанные в Приложении № 1 к настоящему Постановлению, в состояние, пригодное для использования в

соответствии с видом разрешенного использования, в срок не позднее, чем 3 (три) месяца после завершения деятельности, для осуществления которой установлен публичный сервитут.

2. Администрации в течение 5 рабочих дней направить копию настоящего Постановления в Управление Федеральной службы государственной регистрации, кадастра и картографии по Московской области для внесения сведений об установлении публичного сервитута в отношении земельных участков, указанных в пункте 1 настоящего Постановления, в Единый государственный реестр недвижимости.

3. Администрации в течение 5 рабочих дней опубликовать настоящее Постановление (без сведений о границах публичного сервитута) в периодическом печатном издании газете «Основа» и разместить на официальном информационном сайте администрации - <http://nfreg.ru/>. Комитету по управлению имуществом Администрации Наро-Фоминского городского округа в течение 5 рабочих дней направить копию настоящего Постановления правообладателям земельных участков, в отношении которых принято решение об установлении публичного сервитута.

4. Комитету по управлению имуществом Администрации Наро-Фоминского городского округа в течение 5 рабочих дней направить обладателю публичного сервитута копию настоящего Постановления, сведения о лицах, являющихся правообладателями земельных участков, сведения о лицах, подавших заявления об учете их прав (обременений прав) на земельные участки, способах связи с ними, копии документов, подтверждающих права указанных лиц на земельные участки.

5. Контроль за выполнением настоящего Постановления возложить на Заместителя Главы Администрации Наро-Фоминского городского округа Янковского М.Р.

**Глава
Наро-Фоминского
городского округа**



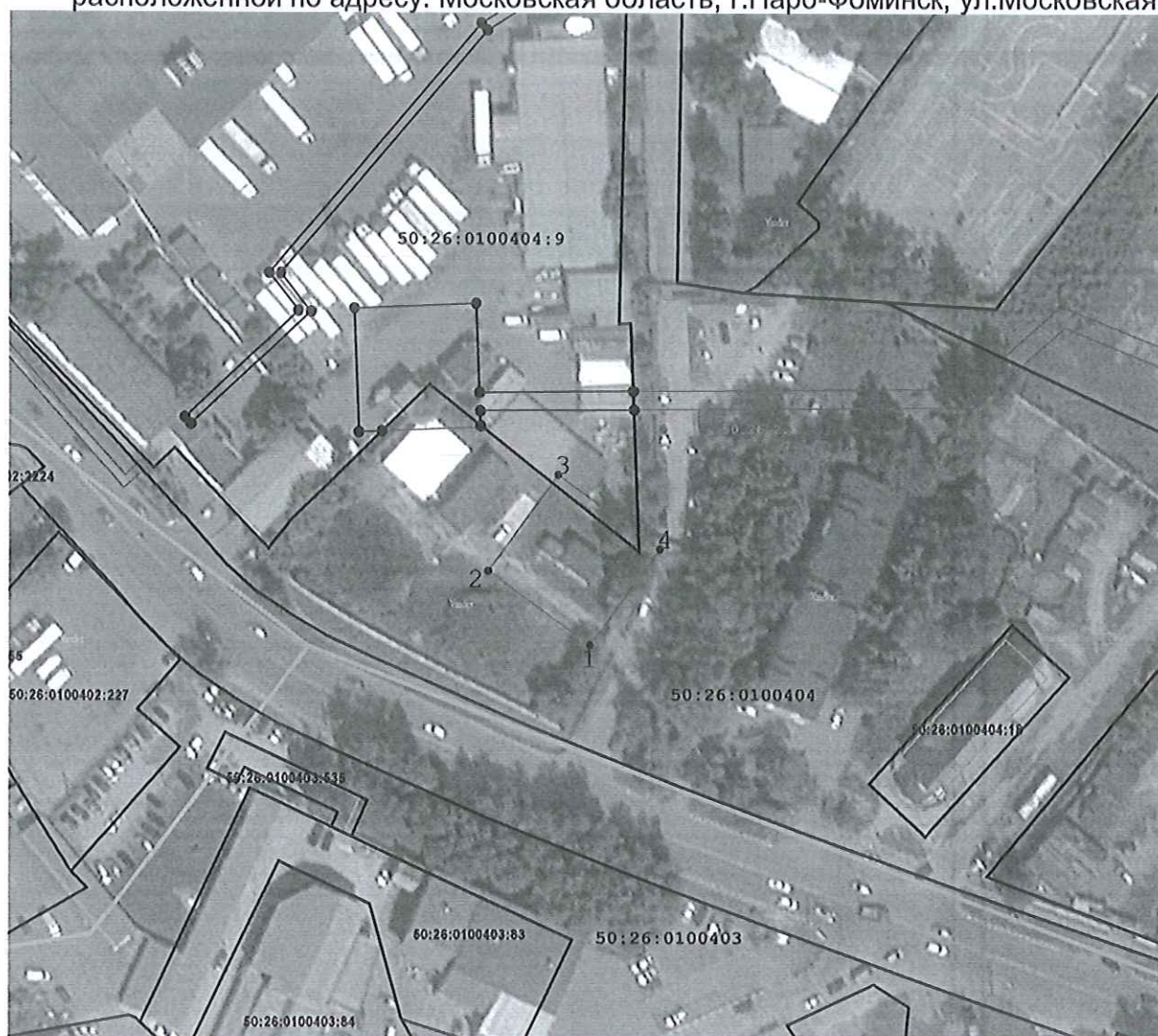
Р.Л. Шамнэ

Приложение № 1
к постановлению Администрации Наро-Фоминского
городского округа Московской области
от 17.09 2021 № 2626

№	Кадастровый номер земельного участка	Адрес / описание местоположения
1	2	3
1	50:26:0100404:9	обл. Московская, р-н Наро-Фоминский, г. Наро-Фоминск, ул. Московская, дом 15
2	50:26:0000000:261	обл. Московская, р-н Наро-Фоминский, г. Наро-Фоминск




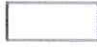

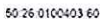

<i>Графическое описание местоположения границ публичного сервитута трансформаторной подстанции, расположенной по адресу: Московская область, г. Наро-Фоминск, ул. Московская</i>				
Местоположение объекта		Российская Федерация, Московская область		
Система		МСК 50, зона 1		
Площадь ограничения				717 кв.м.
Перечень характерных точек				
Обозначение характерных точек границы	Координаты, м		Метод определения координат характерной точки	Средняя квадратическая погрешность положения характерной точки (Mt), м
	X	Y		
1	2	3	4	5
1	427142,73	1331267,75	Аналитический метод	Mt = 0,10
2	427158,96	1331245,46	Аналитический метод	Mt = 0,10
3	427179,99	1331260,77	Аналитический метод	Mt = 0,10
4	427163,77	1331283,06	Аналитический метод	Mt = 0,10

Графическое описание местоположения границ публичного сервитута трансформаторной подстанции, расположенной по адресу: Московская область, г.Наро-Фоминск, ул.Московская



Масштаб 1:1 500

Условные обозначения:

-  - граница объекта землеустройства (публичный сервитут)
-  - характерная точка границы объекта землеустройства (публичный сервитут)
-  - граница земельного участка по сведениям ЕГРН
-  - граница объекта капитального строительства по сведениям ЕГРН
-  - граница ЗОУИТ
-  - кадастровый номер земельного участка по сведениям ЕГРН
-  - кадастровый номер объекта капитального строительства по сведениям ЕГРН