

## ОПИСАНИЕ МЕСТОПОЛОЖЕНИЯ ГРАНИЦ

Публичный сервитут объекта «Газораспределительная сеть г. Апрелевка, ул. Рахманинова, ул. Римского-Корсакова, ул. Рубинштейна, ул. Южная, ул. Дачная, ул. Мира, ул. Доргомыжского, ул. Чайковского, ул. Глазунова, ул. Глинки, ул. Собинова, ул. Парковая», кадастровый номер 50:26:0160105:190

(наименование объекта, местоположение границ которого описано (далее - объект))

### Раздел 1

Сведения об объекте		
№ п/п	Характеристики объекта	Описание характеристик
1	2	3
1	Местоположение объекта	Московская область, Наро-Фоминский городской округ, г. Апрелевка
2	Площадь объекта ± величина погрешности определения площади ( $P \pm \Delta P$ )	18 001 м <sup>2</sup> ± 47 м <sup>2</sup>
3	Иные характеристики объекта	Вид объекта реестра границ: Зона с особыми условиями использования территории Содержание ограничений использования объектов недвижимости в пределах зоны или территории: Публичный сервитут, для целей размещения линейных объектов системы газоснабжения, их неотъемлемых технологических частей. Срок установления 49 лет.

**Раздел 2**

**Сведения о местоположении границ объекта**

**1. Система координат** МСК 50, зона 1

**2. Сведения о характерных точках границ объекта**

Обозначение характерных точек границ	Координаты, м		Метод определения координат характерной точки	Средняя квадратическая погрешность положения характерной точки (Mt), м	Описание обозначения точки на местности (при наличии)
	X	Y			
1	2	3	4	5	6
1	444 849,60	1 347 366,16	Аналитический метод	0,10	—
49	444 779,62	1 347 352,90		0,10	
48	444 790,68	1 347 290,75		0,10	
47	444 817,17	1 347 166,34		0,10	
46	444 827,81	1 347 113,09		0,10	
45	444 833,77	1 347 084,18		0,10	
44	444 843,04	1 347 037,04		0,10	
43	444 857,48	1 346 954,68		0,10	
42	444 861,40	1 346 938,85		0,10	
41	444 877,58	1 346 865,40		0,10	
40	444 891,23	1 346 794,95		0,10	
39	444 909,23	1 346 705,99		0,10	
38	444 937,07	1 346 575,28		0,10	
37	444 941,20	1 346 555,23		0,10	
36	444 942,98	1 346 550,55		0,10	
35	444 922,84	1 346 536,47		0,10	
34	444 839,01	1 346 499,16		0,10	
33	444 829,47	1 346 493,93		0,10	
32	444 831,39	1 346 490,43		0,10	
31	444 840,79	1 346 495,57		0,10	
30	444 924,81	1 346 532,97		0,10	
29	444 950,51	1 346 550,94		0,10	
28	444 959,68	1 346 560,78		0,10	
27	444 966,76	1 346 569,16		0,10	
26	444 971,14	1 346 574,76		0,10	
25	445 036,57	1 346 661,82		0,10	
24	445 073,36	1 346 709,28		0,10	
23	445 080,50	1 346 718,80		0,10	
22	445 128,01	1 346 813,28		0,10	
21	445 142,07	1 346 836,50		0,10	
20	445 231,42	1 347 005,54	0,10		
19	445 241,57	1 347 000,45	0,10		
18	445 243,36	1 347 004,03	0,10		
17	445 237,11	1 347 007,16	0,10		
16	445 245,08	1 347 022,90	0,10		
15	445 243,56	1 347 024,90	0,10		
14	445 242,59	1 347 024,71	0,10		
13	445 242,01	1 347 025,58	0,10		
12	445 245,15	1 347 031,52	0,10		
11	445 242,69	1 347 098,65	0,10		
10	445 237,33	1 347 149,59	0,10		
9	445 235,42	1 347 170,38	0,10		
8	445 214,67	1 347 263,49	0,10		
7	445 212,04	1 347 303,26	0,10		
6	445 215,51	1 347 367,97	0,10		
5	445 086,72	1 347 348,00	0,10		
4	444 963,19	1 347 328,31	0,10		

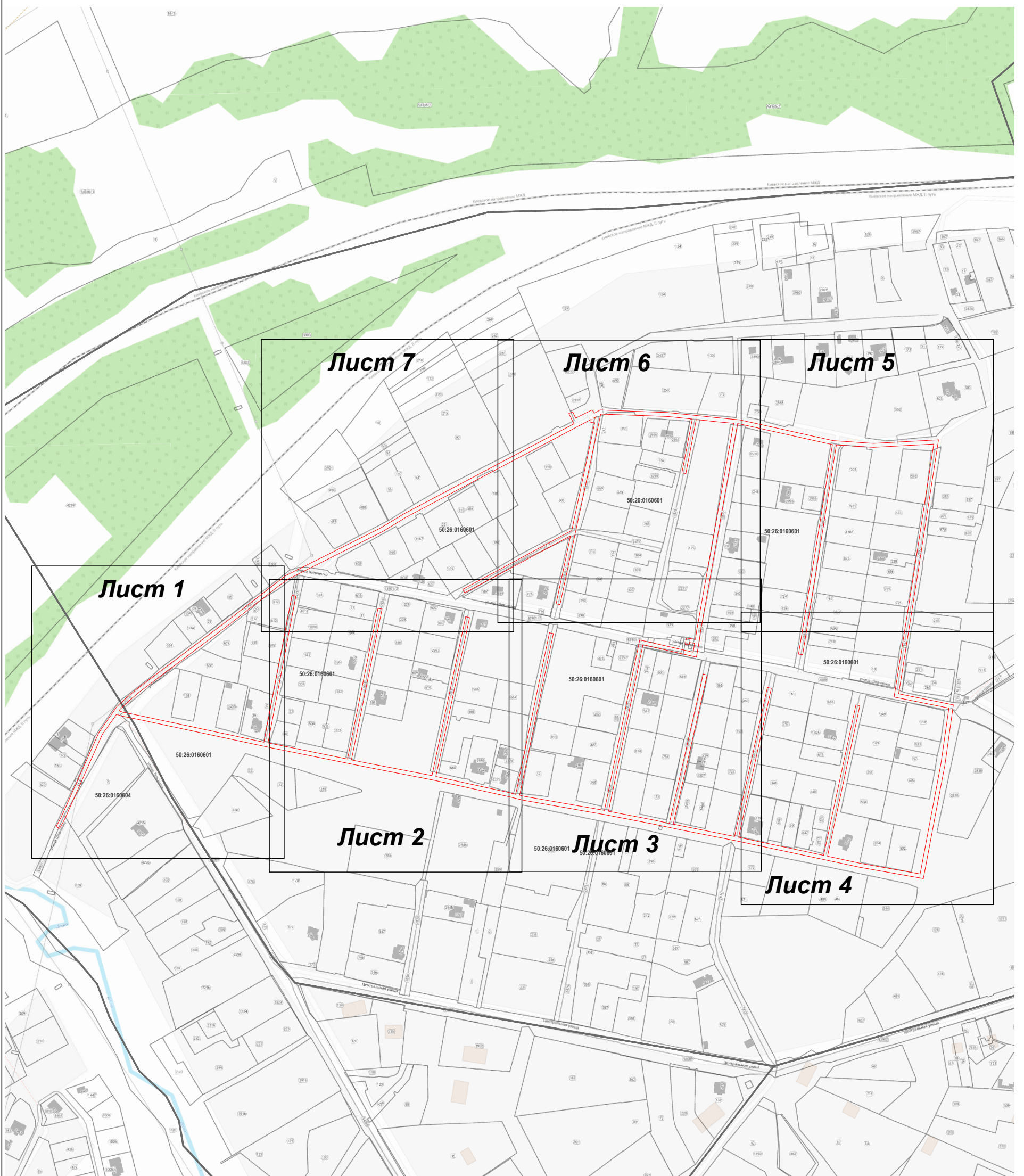
**Раздел 2**

<b>Сведения о местоположении границ объекта</b>					
<b>1</b>	<b>2</b>	<b>3</b>	<b>4</b>	<b>5</b>	<b>6</b>
3	444 952,18	1 347 382,74	Аналитический метод	0,10	—
2	444 892,97	1 347 374,40		0,10	
1	444 849,60	1 347 366,16		0,10	
Вырез 1 из 3					
50	444 847,32	1 347 035,81	Аналитический метод	0,10	—
51	445 016,81	1 347 070,87		0,10	
52	445 004,51	1 347 123,96		0,10	
53	445 013,28	1 347 125,51		0,10	
54	445 014,11	1 347 120,46		0,10	
55	445 012,71	1 347 120,27		0,10	
56	445 012,41	1 347 116,19		0,10	
57	445 016,15	1 347 116,70		0,10	
58	445 018,67	1 347 117,43		0,10	
59	445 017,23	1 347 126,15		0,10	
60	445 027,33	1 347 127,65		0,10	
61	445 231,97	1 347 164,21		0,10	
62	445 233,35	1 347 149,20		0,10	
63	445 235,71	1 347 127,07		0,10	
64	445 182,01	1 347 116,75		0,10	
65	445 182,76	1 347 112,83		0,10	
66	445 236,14	1 347 123,08		0,10	
67	445 238,69	1 347 098,37		0,10	
68	445 241,11	1 347 032,44		0,10	
69	445 240,88	1 347 032,00		0,10	
70	445 051,78	1 346 991,60		0,10	
71	445 052,62	1 346 987,69		0,10	
72	445 120,27	1 347 002,14		0,10	
73	445 063,55	1 346 896,72		0,10	
74	445 067,07	1 346 894,82		0,10	
75	445 125,40	1 347 003,24		0,10	
76	445 232,45	1 347 026,15		0,10	
77	445 232,74	1 347 022,22		0,10	
78	445 235,86	1 347 022,50		0,10	
79	445 138,58	1 346 838,47		0,10	
80	445 124,51	1 346 815,22		0,10	
81	445 077,08	1 346 720,91		0,10	
82	445 070,18	1 346 711,71		0,10	
83	445 033,39	1 346 664,24		0,10	
84	444 967,97	1 346 577,19		0,10	
85	444 963,66	1 346 571,68		0,10	
86	444 956,69	1 346 563,44		0,10	
87	444 947,87	1 346 553,98		0,10	
88	444 946,36	1 346 552,92		0,10	
89	444 945,05	1 346 556,36		0,10	
90	444 940,99	1 346 576,09		0,10	
91	444 915,20	1 346 697,16		0,10	
92	445 060,94	1 346 725,07		0,10	
93	445 060,18	1 346 729,00		0,10	
94	444 914,37	1 346 701,07		0,10	
95	444 898,38	1 346 780,23		0,10	
96	445 048,11	1 346 810,62		0,10	
97	445 047,31	1 346 814,54		0,10	
98	444 897,58	1 346 784,15		0,10	
99	444 895,15	1 346 795,74		0,10	
100	444 881,88	1 346 864,26		0,10	









Раздел 4  
План границ объекта



Масштаб 1:4 000

Используемые условные знаки и обозначения:

-  7 - характерная точка границы зоны
-  - граница зоны
-  - граница земельного участка по сведениям ЕГРН
-  - граница кадастрового квартала по сведениям ЕГРН

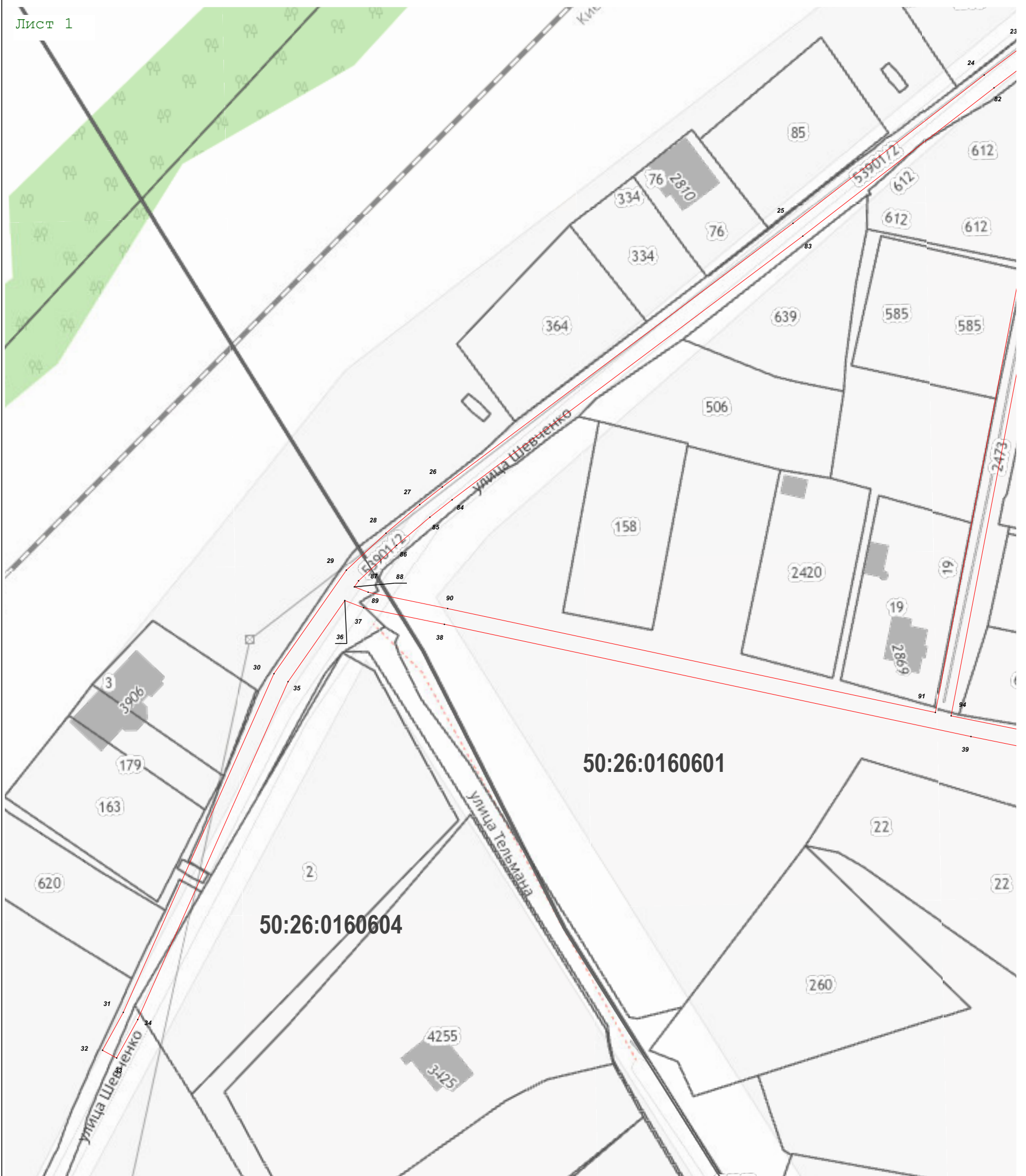
Подпись \_\_\_\_\_ Дата « 30 » августа 20 21 г.



Место для оттиска печати (при наличии) лица, составившего описание местоположения границ объекта

Раздел 4  
План границ объекта

Лист 1



Масштаб 1:1 000

Используемые условные знаки и обозначения:

- 7 - характерная точка границы зоны
- - граница зоны
- - граница земельного участка по сведениям ЕГРН
- - граница кадастрового квартала по сведениям ЕГРН

Подпись \_\_\_\_\_ Дата « 30 » августа 20 21 г.



Место для оттиска печати (при наличии) лица, составившего описание местоположения границ объекта

Раздел 4  
План границ объекта



Используемые условные знаки и обозначения:

- 7 - характеристическая точка границы зоны
- граница зоны
- граница земельного участка по сведениям ЕГРН
- граница кадастрового квартала по сведениям ЕГРН

Подпись \_\_\_\_\_ Дата « 30 » августа 20 21 г.



Место для оттиска печати (при наличии) лица, составившего описание местоположения границ объекта

Раздел 4  
План границ объекта

Лист 3



Масштаб 1:1 000

Используемые условные знаки и обозначения:

- 7 - характеристическая точка границы зоны
- граница зоны
- граница земельного участка по сведениям ЕГРН
- граница кадастрового квартала по сведениям ЕГРН

Подпись \_\_\_\_\_ Дата « 30 » августа 20 21 г.



Место для оттиска печати (при наличии) лица, составившего описание местоположения границ объекта



Раздел 4  
План границ объекта

Лист 5



Масштаб 1:1 000

Используемые условные знаки и обозначения:

- 7 - характерная точка границы зоны
- (red line) - граница зоны
- (thin grey line) - граница земельного участка по сведениям ЕГРН
- (thick grey line) - граница кадастрового квартала по сведениям ЕГРН

Подпись \_\_\_\_\_ Дата « 30 » августа 20 21 г.



Место для оттиска печати (при наличии) лица, составившего описание местоположения границ объекта

Раздел 4  
План границ объекта

Лист 6



Масштаб 1:1 000

Используемые условные знаки и обозначения:

- 7 - характерная точка границы зоны
- граница зоны
- граница земельного участка по сведениям ЕГРН
- граница кадастрового квартала по сведениям ЕГРН

Подпись \_\_\_\_\_ Дата « 30 » августа 20 21 г.

Место для оттиска печати (при наличии) лица, составившего описание местоположения границ объекта



Раздел 4  
План границ объекта

Лист 7



Масштаб 1:1 000

Используемые условные знаки и обозначения:

- 7 - характерная точка границы зоны
- граница зоны
- граница земельного участка по сведениям ЕГРН
- граница кадастрового квартала по сведениям ЕГРН

Подпись \_\_\_\_\_ Дата « 30 » августа 20 21 г.



Место для оттиска печати (при наличии) лица, составившего описание местоположения границ объекта