

ОПИСАНИЕ МЕСТОПОЛОЖЕНИЯ ГРАНИЦ
Публичный сервитут объекта «Газораспределительная сеть д. Мартемьяново»,
кадастровый номер 50:26:0180408:303

(наименование объекта, местоположение границ которого описано (далее - объект))

Раздел 1

Сведения об объекте

Сведения об объекте		
№ п/п	Характеристики объекта	Описание характеристик
1	2	3
1	Местоположение объекта	Московская область, Наро-Фоминский городской округ, д. Мартемьяново
2	Площадь объекта ± величина погрешности определения площади ($P \pm \Delta P$)	13 240 м ² ± 40 м ²
3	Иные характеристики объекта	Вид объекта реестра границ: Зона с особыми условиями использования территории Содержание ограничений использования объектов недвижимости в пределах зоны или территории: Публичный сервитут, для целей размещения линейных объектов системы газоснабжения, их неотъемлемых технологических частей. Срок установления 49 лет.

Раздел 2

Сведения о местоположении границ объекта

1. Система координат МСК 50, зона 1

2. Сведения о характерных точках границ объекта

Обозначение характерных точек границ	Координаты, м		Метод определения координат характерной точки	Средняя квадратическая погрешность положения характерной точки (Mt), м	Описание обозначения точки на местности (при наличии)
	X	Y			
1	2	3	4	5	6
1	443 513,79	1 349 669,38	Аналитический метод	0,10	—
2	443 514,45	1 349 669,19		0,10	
3	443 517,31	1 349 676,58		0,10	
4	443 533,81	1 349 670,96		0,10	
5	443 610,88	1 349 645,72		0,10	
6	443 617,46	1 349 664,32		0,10	
7	443 658,78	1 349 657,26		0,10	
8	443 666,51	1 349 687,05		0,10	
9	443 667,43	1 349 686,82		0,10	
10	443 670,86	1 349 697,35		0,10	
11	443 684,55	1 349 768,18		0,10	
12	443 713,18	1 349 848,44		0,10	
13	443 753,51	1 349 951,74		0,10	
14	443 766,73	1 349 991,70		0,10	
15	443 777,01	1 350 023,36		0,10	
16	443 839,95	1 350 195,41		0,10	
17	443 871,24	1 350 282,32		0,10	
18	443 885,47	1 350 309,20		0,10	
19	443 943,11	1 350 294,15		0,10	
20	443 964,42	1 350 279,72		0,10	
21	443 962,60	1 350 275,96		0,10	
22	443 981,08	1 350 263,94		0,10	
23	444 046,80	1 350 234,09		0,10	
24	444 066,34	1 350 224,10		0,10	
25	444 087,13	1 350 387,61		0,10	
26	444 073,56	1 350 417,19		0,10	
27	444 014,88	1 350 435,86		0,10	
28	443 980,92	1 350 450,95		0,10	
29	443 880,30	1 350 478,61		0,10	
30	443 869,84	1 350 483,26		0,10	
31	443 802,50	1 350 510,08		0,10	
32	443 787,35	1 350 526,30		0,10	
33	443 796,71	1 350 557,75		0,10	
34	443 800,55	1 350 556,60		0,10	
35	443 791,84	1 350 527,35		0,10	
36	443 804,81	1 350 513,46		0,10	
37	443 869,16	1 350 487,84		0,10	
38	443 874,21	1 350 509,44		0,10	
39	443 886,97	1 350 555,04		0,10	
40	443 879,79	1 350 584,37		0,10	
41	443 873,19	1 350 614,61		0,10	
42	443 878,07	1 350 706,95		0,10	
43	443 884,95	1 350 745,16		0,10	
44	443 888,89	1 350 744,45		0,10	
45	443 882,05	1 350 706,49		0,10	
46	443 877,21	1 350 614,93		0,10	
47	443 883,68	1 350 585,28		0,10	

Раздел 2

Сведения о местоположении границ объекта					
1	2	3	4	5	6
48	443 891,10	1 350 554,97	Аналитический метод	0,10	—
49	443 878,09	1 350 508,45		0,10	
50	443 872,91	1 350 486,27		0,10	
51	443 881,65	1 350 482,39		0,10	
52	443 982,27	1 350 454,73		0,10	
53	443 987,03	1 350 452,61		0,10	
54	444 013,67	1 350 488,54		0,10	
55	444 026,31	1 350 535,67		0,10	
56	444 037,84	1 350 598,05		0,10	
57	444 068,01	1 350 593,06		0,10	
58	444 069,18	1 350 597,62		0,10	
59	444 072,85	1 350 635,16		0,10	
60	444 076,83	1 350 634,77		0,10	
61	444 073,13	1 350 596,92		0,10	
62	444 070,97	1 350 588,51		0,10	
63	444 041,06	1 350 593,47		0,10	
64	444 030,21	1 350 534,79		0,10	
65	444 029,35	1 350 531,58		0,10	
66	444 070,37	1 350 517,68		0,10	
67	444 101,87	1 350 510,06		0,10	
68	444 100,97	1 350 506,14		0,10	
69	444 069,26	1 350 513,84		0,10	
70	444 028,31	1 350 527,71		0,10	
71	444 017,34	1 350 486,77		0,10	
72	443 990,77	1 350 450,95		0,10	
73	444 016,30	1 350 439,61		0,10	
74	444 076,45	1 350 420,47		0,10	
75	444 091,24	1 350 388,24		0,10	
76	444 069,59	1 350 217,94		0,10	
77	444 045,06	1 350 230,49		0,10	
78	443 979,16	1 350 260,43		0,10	
79	443 960,83	1 350 272,34		0,10	
80	443 960,19	1 350 271,05		0,10	
81	443 958,41	1 350 266,07		0,10	
82	443 960,56	1 350 265,08		0,10	
83	443 958,90	1 350 261,44		0,10	
84	443 953,40	1 350 263,96		0,10	
85	443 956,46	1 350 272,51		0,10	
86	443 959,31	1 350 278,34		0,10	
87	443 941,44	1 350 290,45		0,10	
88	443 887,52	1 350 304,53		0,10	
89	443 874,91	1 350 280,70		0,10	
90	443 843,71	1 350 194,04		0,10	
91	443 822,53	1 350 136,14		0,10	
92	443 870,26	1 350 109,40		0,10	
93	444 007,47	1 350 031,44		0,10	
94	443 976,50	1 349 963,58		0,10	
95	443 934,54	1 349 867,31		0,10	
96	443 936,00	1 349 866,30		0,10	
97	443 933,57	1 349 859,66		0,10	
98	443 922,87	1 349 835,55		0,10	
99	443 919,97	1 349 833,82		0,10	
100	443 917,55	1 349 828,26		0,10	
101	443 913,58	1 349 829,99		0,10	
102	443 910,15	1 349 827,95		0,10	

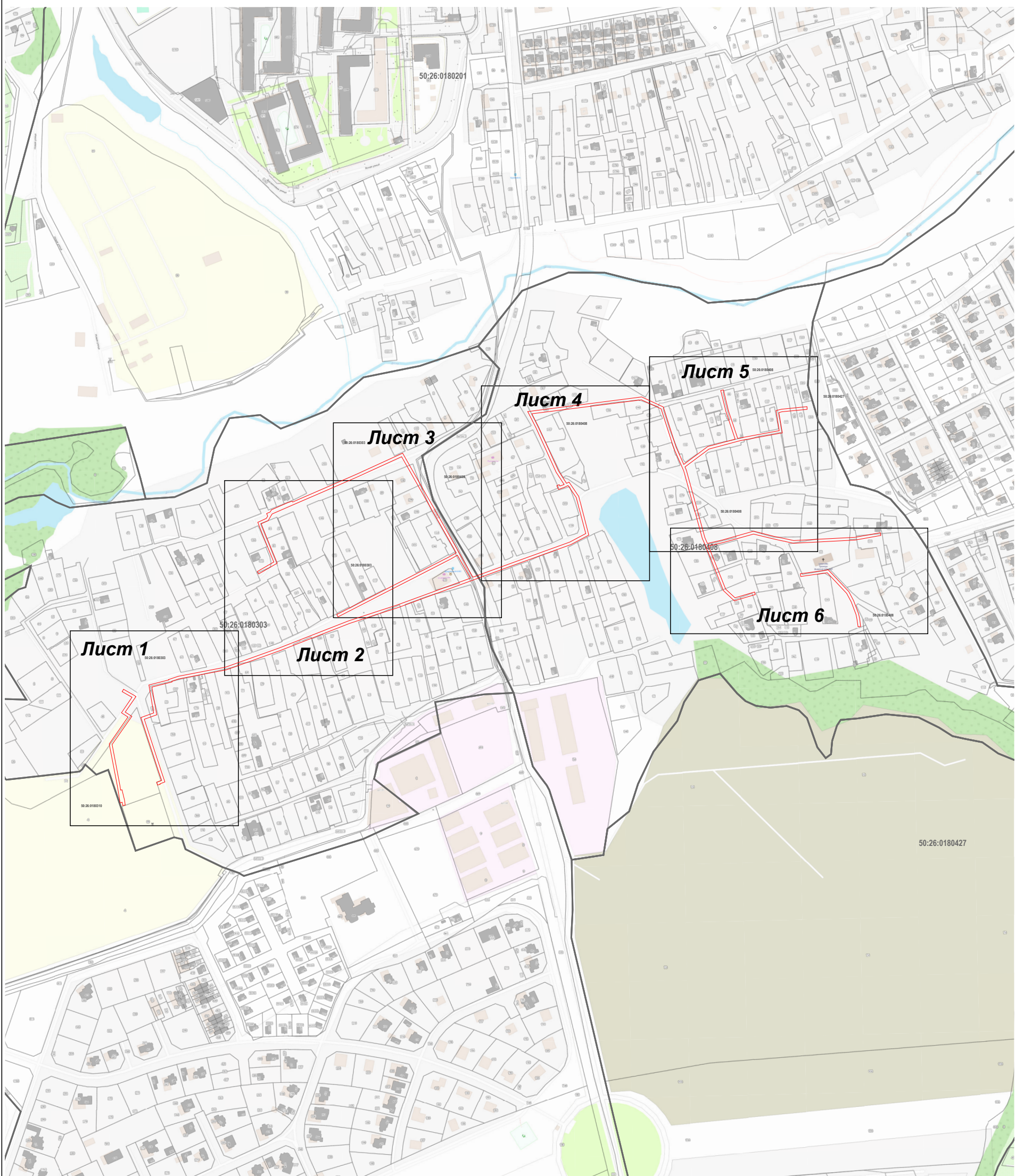
Раздел 2

Сведения о местоположении границ объекта					
1	2	3	4	5	6
103	443 904,45	1 349 815,23	Аналитический метод	0,10	—
104	443 885,35	1 349 822,58		0,10	
105	443 845,13	1 349 839,09		0,10	
106	443 830,91	1 349 814,40		0,10	
107	443 827,44	1 349 816,39		0,10	
108	443 843,42	1 349 844,13		0,10	
109	443 886,82	1 349 826,30		0,10	
110	443 902,35	1 349 820,32		0,10	
111	443 907,02	1 349 830,73		0,10	
112	443 916,82	1 349 836,59		0,10	
113	443 972,85	1 349 965,21		0,10	
114	444 002,31	1 350 029,76		0,10	
115	443 858,85	1 350 111,26		0,10	
116	443 853,14	1 350 101,15		0,10	
117	443 767,04	1 349 932,96		0,10	
118	443 763,48	1 349 934,79		0,10	
119	443 849,62	1 350 103,05		0,10	
120	443 855,37	1 350 113,22		0,10	
121	443 821,14	1 350 132,34		0,10	
122	443 780,79	1 350 022,05		0,10	
123	443 770,53	1 349 990,45		0,10	
124	443 757,27	1 349 950,38		0,10	
125	443 716,93	1 349 847,04		0,10	
126	443 688,42	1 349 767,12		0,10	
127	443 674,74	1 349 696,35		0,10	
128	443 670,08	1 349 682,05		0,10	
129	443 669,39	1 349 682,22		0,10	
130	443 661,73	1 349 652,70		0,10	
131	443 620,11	1 349 659,81		0,10	
132	443 613,35	1 349 640,70		0,10	
133	443 532,54	1 349 667,17		0,10	
134	443 519,66	1 349 671,55		0,10	
135	443 516,86	1 349 664,32		0,10	
136	443 512,72	1 349 665,52		0,10	
1	443 513,79	1 349 669,38		0,10	
137	443 482,76	1 349 617,39		Аналитический метод	
138	443 490,20	1 349 616,35	0,10		
139	443 505,50	1 349 612,36	0,10		
140	443 505,03	1 349 610,56	0,10		
141	443 511,60	1 349 609,55	0,10		
142	443 573,11	1 349 597,69	0,10		
143	443 615,17	1 349 627,14	0,10		
144	443 621,53	1 349 617,34	0,10		
145	443 644,68	1 349 633,18	0,10		
146	443 646,26	1 349 630,87	0,10		
147	443 655,39	1 349 614,82	0,10		
148	443 651,91	1 349 612,84	0,10		
149	443 643,55	1 349 627,56	0,10		
150	443 620,41	1 349 611,73	0,10		
151	443 614,07	1 349 621,48	0,10		
152	443 574,01	1 349 593,44	0,10		
153	443 510,92	1 349 605,61	0,10		
154	443 485,97	1 349 609,61	0,10		
155	443 487,09	1 349 612,74	0,10		
156	443 482,20	1 349 613,43	0,10		

Раздел 2

Сведения о местоположении границ объекта					
1	2	3	4	5	6
137	443 482,76	1 349 617,39	Аналитический метод	0,10	—
157	443 748,69	1 350 710,94	Аналитический метод	0,10	—
158	443 759,45	1 350 709,62		0,10	
159	443 767,11	1 350 707,98		0,10	
160	443 785,90	1 350 700,86		0,10	
161	443 798,55	1 350 694,12		0,10	
162	443 829,24	1 350 665,01		0,10	
163	443 823,72	1 350 625,46		0,10	
164	443 827,68	1 350 624,93		0,10	
165	443 833,49	1 350 666,49		0,10	
166	443 800,91	1 350 697,39		0,10	
167	443 787,56	1 350 704,51		0,10	
168	443 768,24	1 350 711,82		0,10	
169	443 760,14	1 350 713,56		0,10	
170	443 749,15	1 350 714,92		0,10	
157	443 748,69	1 350 710,94		0,10	
3. Сведения о характерных точках части (частей) границы объекта					
1	2	3	4	5	6
—	—	—	—	—	—

Раздел 4
План границ объекта



Масштаб 1:6 000

Используемые условные знаки и обозначения:

- 7 - характерная точка границы зоны
- - граница зоны
- (red line) - граница зоны
- (thin grey line) - граница земельного участка по сведениям ЕГРН
- (thick grey line) - граница кадастрового квартала по сведениям ЕГРН

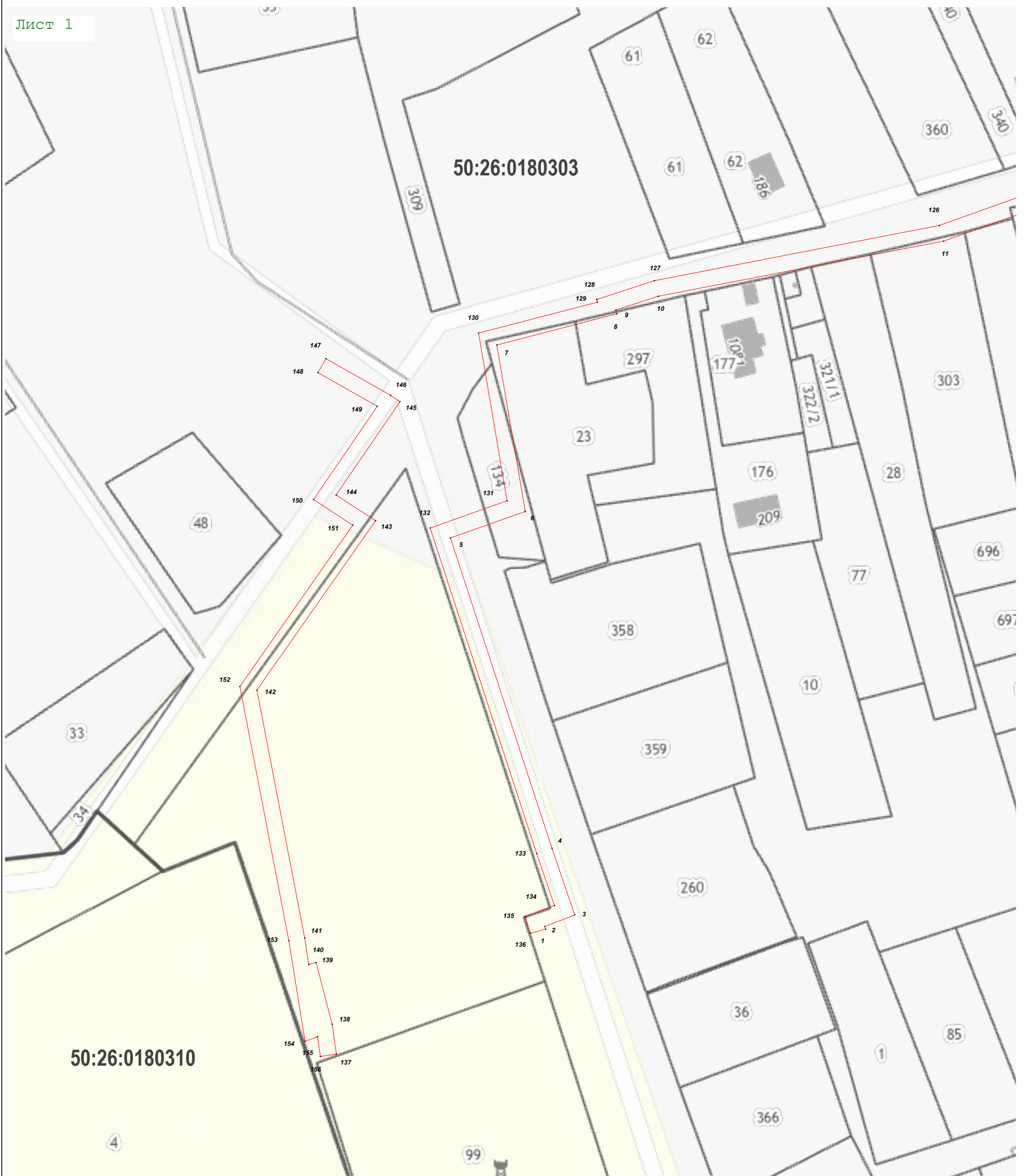
Подпись _____ Дата « 17 » сентября 20 21 г.



Место для оттиска печати (при наличии) лица, составившего описание местоположения границ объекта

Раздел 4
План границ объекта

Лист 1



Масштаб 1:1 000

Используемые условные знаки и обозначения:

- 7 - характерная точка границы зоны
- (red line) - граница зоны
- (thin grey line) - граница земельного участка по сведениям ЕГРН
- (thick grey line) - граница кадастрового квартала по сведениям ЕГРН

Подпись _____ Дата « 17 » сентября 20 21 г.

Место для оттиска печати (при наличии) лица, составившего описание местоположения границ объекта



Раздел 4
План границ объекта

Лист 2



Масштаб 1:1 000

Используемые условные знаки и обозначения:

- 7 - характерная точка границы зоны
- - граница зоны
- (red line) - граница зоны
- (thin grey line) - граница земельного участка по сведениям ЕГРН
- (thick grey line) - граница кадастрового квартала по сведениям ЕГРН

Подпись _____ Дата « 17 » сентября 20 21 г.



Место для оттиска печати (при наличии) лица, составившего описание местоположения границ объекта

Раздел 4
План границ объекта

Лист 3



Масштаб 1:1 000

Используемые условные знаки и обозначения:

- 7 - характерная точка границы зоны
- - граница зоны
- - граница земельного участка по сведениям ЕГРН
- - граница кадастрового квартала по сведениям ЕГРН

Подпись _____ Дата « 17 » сентября 20 21 г.



Место для оттиска печати (при наличии) лица, составившего описание местоположения границ объекта

Раздел 4
План границ объекта

Лист 4



Масштаб 1:1 000

Используемые условные знаки и обозначения:

- 7 - характерная точка границы зоны
- (red line) - граница зоны
- (thin grey line) - граница земельного участка по сведениям ЕГРН
- (thick grey line) - граница кадастрового квартала по сведениям ЕГРН

Подпись _____ Дата « 17 » сентября 20 21 г.



Место для оттиска печати (при наличии) лица, составившего описание местоположения границ объекта

Раздел 4
План границ объекта

Лист 5



Масштаб 1:1 000

Используемые условные знаки и обозначения:

- 7 - характеристическая точка границы зоны
- - граница зоны
- (красная линия) - граница зоны
- (тонкая линия) - граница земельного участка по сведениям ЕГРН
- (толстая линия) - граница кадастрового квартала по сведениям ЕГРН

Подпись _____ Дата « 17 » сентября 20 21 г.



Место для оттиска печати (при наличии) лица, составившего описание местоположения границ объекта

