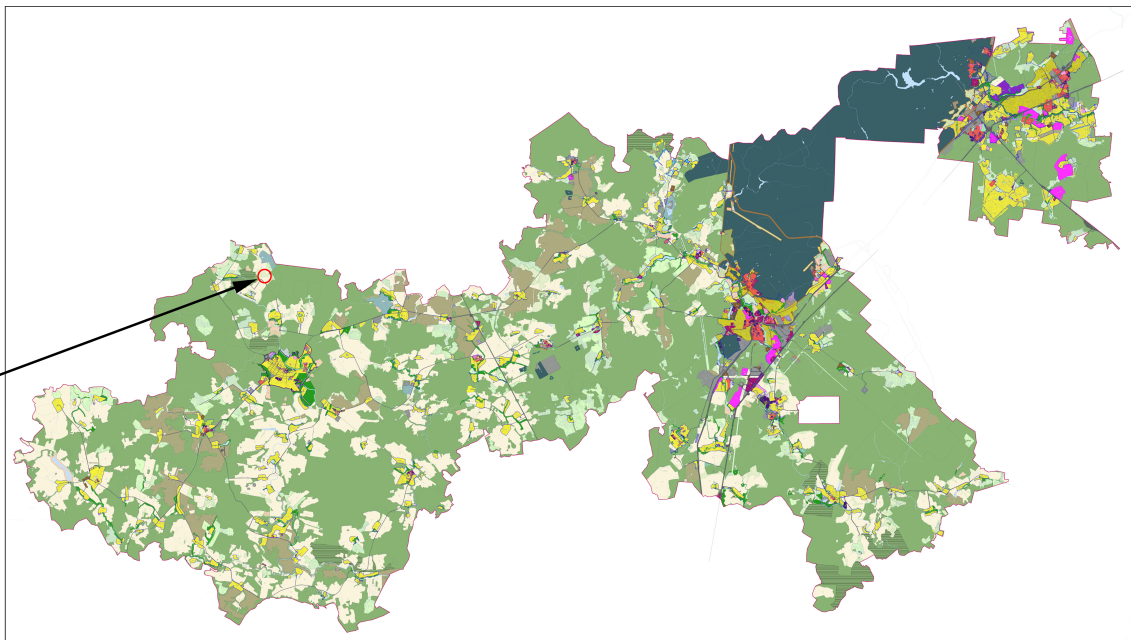
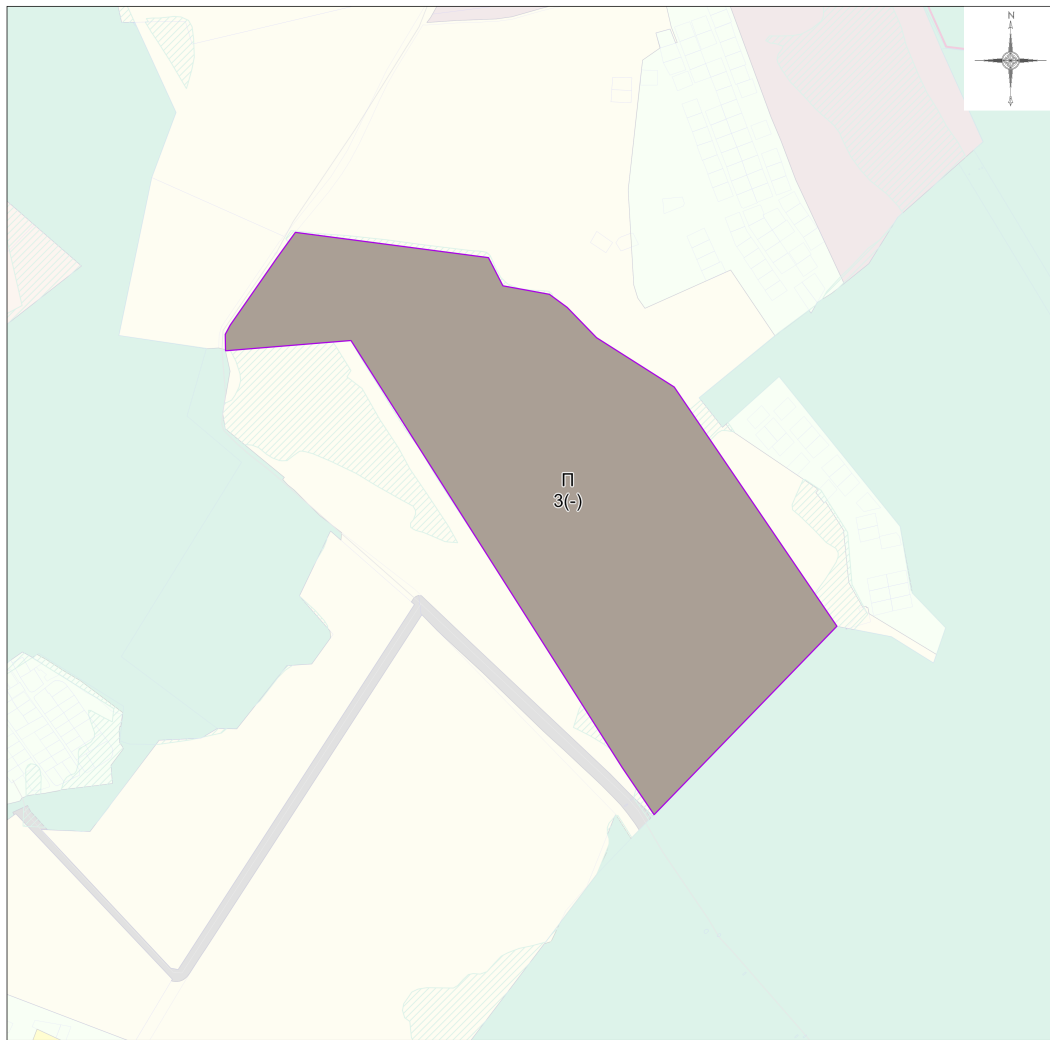


ПРОЕКТ "ВНЕСЕНИЕ ИЗМЕНЕНИЙ В ПРАВИЛА ЗЕМЛЕПОЛЬЗОВАНИЯ И ЗАСТРОЙКИ ТЕРРИТОРИИ (ЧАСТИ ТЕРРИТОРИИ) НАРО-ФОМИНСКОГО ГОРОДСКОГО ОКРУГА МОСКОВСКОЙ ОБЛАСТИ ПРИМЕНИТЕЛЬНО К ЗЕМЕЛЬНОМУ УЧАСТКУ С КАДАСТРОВЫМ НОМЕРОМ 50:26:0030905:331"

КАРТА ГРАДОСТРОИТЕЛЬНОГО ЗОНИРОВАНИЯ С УСТАНОВЛЕННЫМИ ТЕРРИТОРИЯМИ, В ГРАНИЦАХ КОТОРЫХ ПРЕДУСМАТРИВАЕТСЯ ОСУЩЕСТВЛЕНИЕ ДЕЯТЕЛЬНОСТИ ПО КОМПЛЕКСНОМУ РАЗВИТИЮ ТЕРРИТОРИИ



Условные обозначения:

- Границы**
- Разработки
 - Земельных участков (по данным ЕГРН)
 - Территориальных зон
- Территориальные зоны**
- П - Производственная зона
- Подписи территориальных зон**
- П - Виды территориальных зон
 - 3 - Предельное количество надземных этажей
 - (-) - Предельная высота (в метрах)

Примечание:

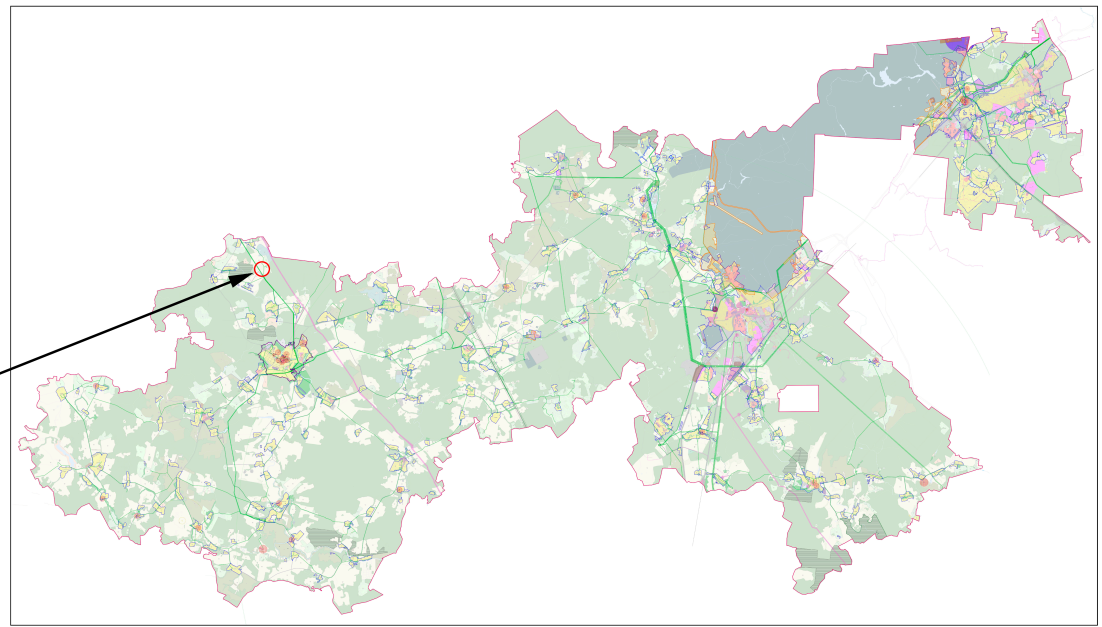
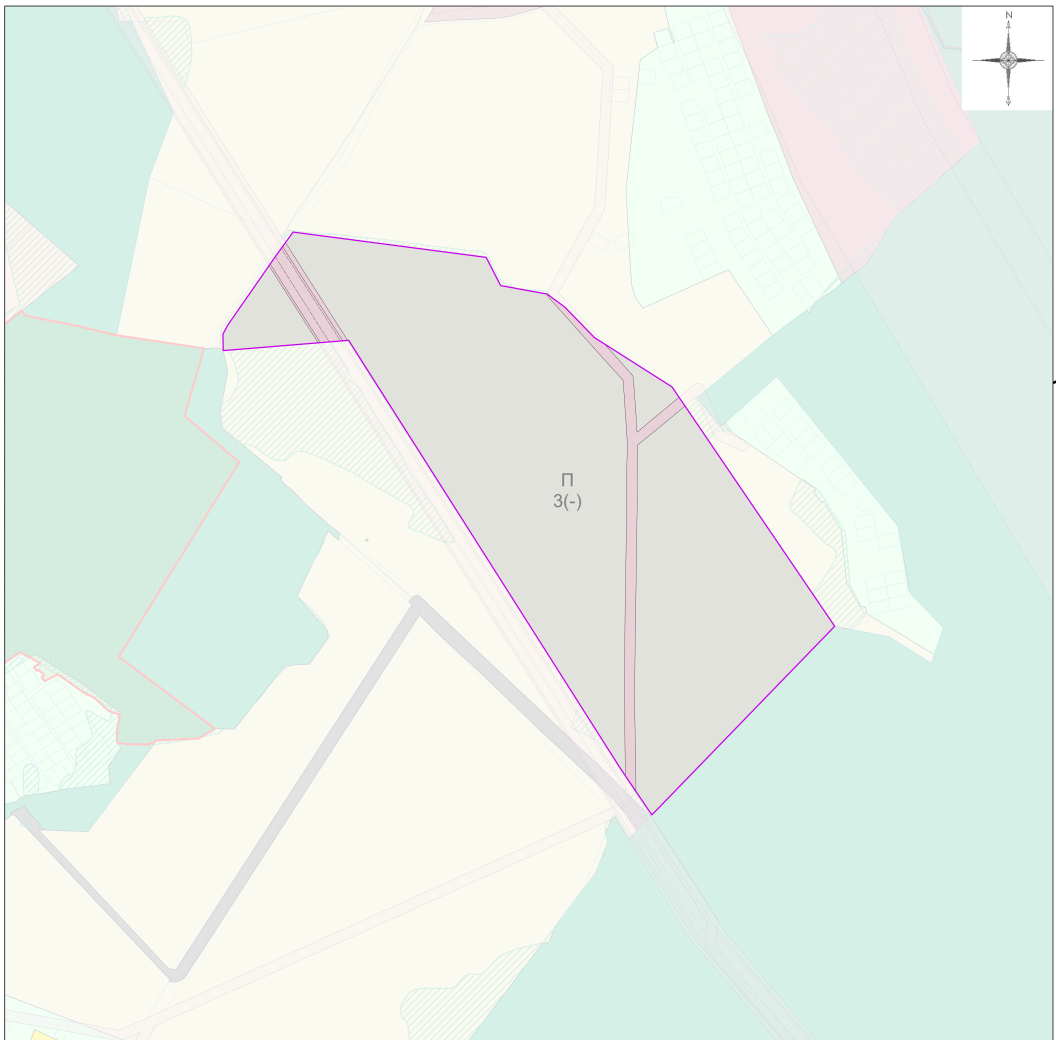
- Карта применяется одновременно с картой градостроительного зонирования с отображением границ населенных пунктов, границ зон с особыми условиями использования территорий, границ территориальных объектов культурного наследия и границ территорий исторических поселений.
- Объекты транспортной инфраструктуры, территории, покрытые поверхностными водами (местоположение определяется по итогам проведенных инженерно-геодезических изысканий, а также по итогам проведенного обследования специализированной организацией, обладающей лицензией Росгидромета на осуществление деятельности в области гидрометеорологии и в смежных с ней областях, включающей определение гидрологических характеристик окружающей среды), границы населенных пунктов отображены в информационных целях.

Должность	ФИО	Подпись	Дата	Договор от 05.08.2021 № 50-2021 в ред. доп. согл. №1 от 27.08.2021			
Инж. Г.И. Митин	Д.М. Потапов			Московская область, Наро-Фоминский городской округ			
Инж. Д.А. Косов	Д.А. Косов						
Инж. А.В. Селева	А.В. Селева						
Инж. С.А. Козырев	С.А. Козырев						
Инж. Г.Г. Юдин	Г.Г. Юдин						
Инж. И.В. Ткачев	И.В. Ткачев			Проект "Внесение изменений в Правила землепользования и застройки территории части территории Наро-Фоминского городского округа Московской области применительно к земельному участку с кадастровым номером 50:26:0030905:331"	Страницы	Лист	Листов
Инж. Д.М. Потапов	Д.М. Потапов			ГД	1	2	

ГАУ МО "НИИПИИ градостроительства"

ПРОЕКТ "ВНЕСЕНИЕ ИЗМЕНЕНИЙ В ПРАВИЛА ЗЕМЛЕПОЛЬЗОВАНИЯ И ЗАСТРОЙКИ ТЕРРИТОРИИ (ЧАСТИ ТЕРРИТОРИИ) НАРО-ФОМИНСКОГО ГОРОДСКОГО ОКРУГА МОСКОВСКОЙ ОБЛАСТИ ПРИМЕНИТЕЛЬНО К ЗЕМЕЛЬНОМУ УЧАСТКУ С КАДАСТРОВЫМ НОМЕРОМ 50:26:0030905:331"

КАРТА ГРАДОСТРОИТЕЛЬНОГО ЗОНИРОВАНИЯ С ОТОБРАЖЕНИЕМ ГРАНИЦ НАСЕЛЕННЫХ ПУНКТОВ, ГРАНИЦ ЗОН С ОСОБЫМИ УСЛОВИЯМИ ИСПОЛЬЗОВАНИЯ ТЕРРИТОРИЙ, ГРАНИЦ ТЕРРИТОРИЙ ОБЪЕКТОВ КУЛЬТУРНОГО НАСЛЕДИЯ И ГРАНИЦ ТЕРРИТОРИЙ ИСТОРИЧЕСКИХ ПОСЕЛЕНИЙ (ПО СВЕДЕНИЯМ ЕГРН)



Условные обозначения:

- Границы**
- Разработки
 - Земельных участков (по данным ЕГРН)
 - Территориальных зон
- Территориальные зоны**
- П - Производственная зона
- Зоны с особыми условиями использования территорий**
- Охранная зона инженерных коммуникаций
- Подписи территориальных зон**
- П - Виды территориальных зон
 - 3 - Предельное количество надземных этажей
 - (-) - Предельная высотность (в метрах)

Должность	ФИО	Подпись	Дата	Договор от 05.08.2021 № 50-2021 в ред. доп. №1 от 27.08.2021		
Инж. Г.И. Юкин	Г.И. Юкин			Московская область, Наро-Фоминский городской округ		
Инж. Д.М. Пелюцкий	Д.М. Пелюцкий					
Инж. Д.А. Коленов	Д.А. Коленов					
Инж. С.М. Соловьев	С.М. Соловьев					
Инж. Т.С. Афанасов	Т.С. Афанасов					
Инж. В.Л. Гаврилов	В.Л. Гаврилов					
Инж. Г.Г. Юкин	Г.Г. Юкин					
Инж. И.В. Травкин	И.В. Травкин					
Инж. С.М. Пелюцкий	С.М. Пелюцкий					

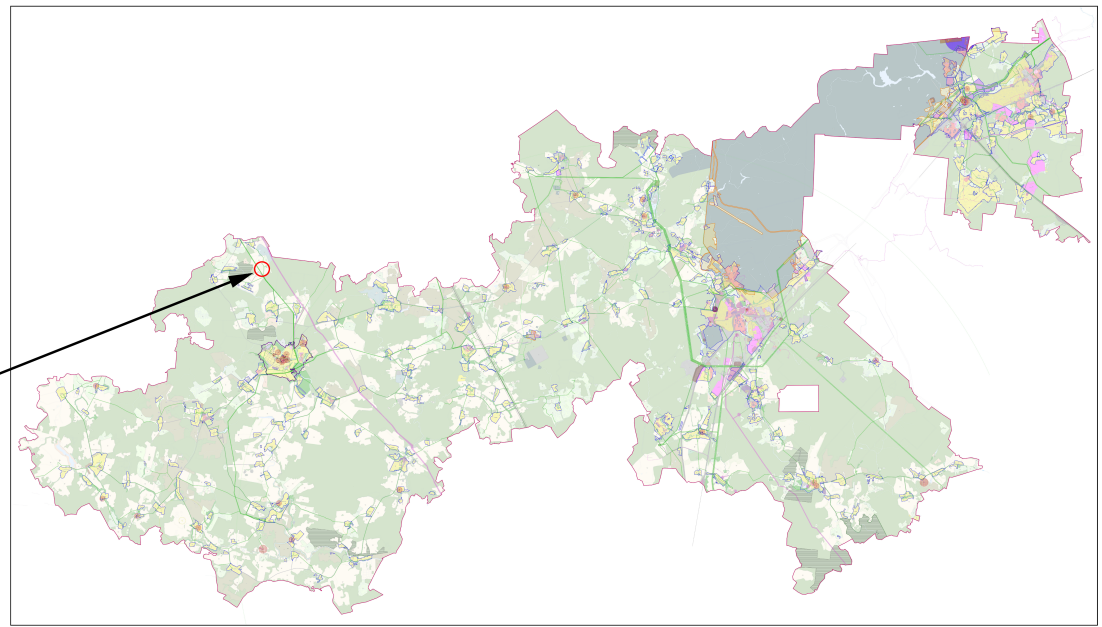
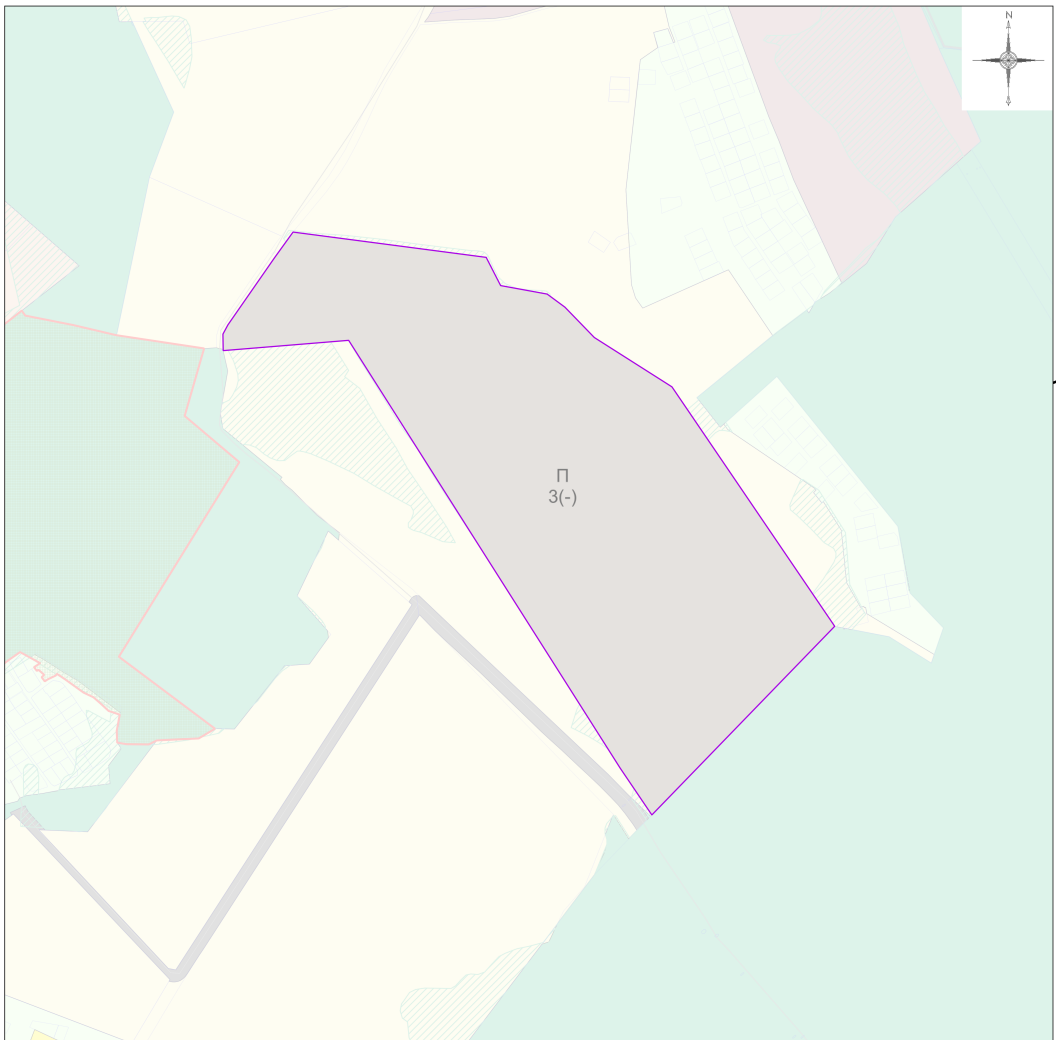
Проект "Внесение изменений в Правила землепользования и застройки территории Наро-Фоминского городского округа Московской области (применительно к земельному участку с кадастровым номером 50:26:0030905:331)

Страна	Лист	Листа
ГД	2.2	2

ГАУ МО "Нытвы градостроительства"

ПРОЕКТ "ВНЕСЕНИЕ ИЗМЕНЕНИЙ В ПРАВИЛА ЗЕМЛЕПОЛЬЗОВАНИЯ И ЗАСТРОЙКИ ТЕРРИТОРИИ (ЧАСТИ ТЕРРИТОРИИ) НАРО-ФОМИНСКОГО ГОРОДСКОГО ОКРУГА МОСКОВСКОЙ ОБЛАСТИ ПРИМЕНИТЕЛЬНО К ЗЕМЕЛЬНОМУ УЧАСТКУ С КАДАСТРОВЫМ НОМЕРОМ 50:26:0030905:331"

КАРТА ГРАДОСТРОИТЕЛЬНОГО ЗОНИРОВАНИЯ С ОТОБРАЖЕНИЕМ ГРАНИЦ НАСЕЛЕННЫХ ПУНКТОВ, ГРАНИЦ ЗОН С ОСОБЫМИ УСЛОВИЯМИ ИСПОЛЬЗОВАНИЯ ТЕРРИТОРИЙ, ГРАНИЦ ТЕРРИТОРИЙ ОБЪЕКТОВ КУЛЬТУРНОГО НАСЛЕДИЯ И ГРАНИЦ ТЕРРИТОРИЙ ИСТОРИЧЕСКИХ ПОСЕЛЕНИЙ (ПО СВЕДЕНИЯМ ИСОГД МО)



Условные обозначения:

- Границы**
- Разработки
 - Земельных участков (по данным ЕГРН)
 - Территориальных зон
- Территориальные зоны**
- П - Производственная зона
- Подписи территориальных зон**
- П - Виды территориальных зон
 - 3 - Предельное количество надземных этажей
 - (-) - Предельная высота (в метрах)

Должность	ФИО	Подпись	Дата	Договор от 05.08.2021 № 50-2021 в ред. доп. согл. №1 от 27.08.2021
Инж. И.В. Митрофанов	И.В. Митрофанов			Московская область, Наро-Фоминский городской округ Проект "Внесение изменений в Правила землепользования и застройки территории части территории Наро-Фоминского городского округа Московской области (территория с кадастровым номером 50:26:0030905:331)"
Инж. Д.М. Пелюцкий	Д.М. Пелюцкий			
Инж. Д.А. Коленов	Д.А. Коленов			
Инж. С.М. Соловьев	С.М. Соловьев			
Инж. Т.С. Афанасов	Т.С. Афанасов			
Инж. В.Л. Гаврилов	В.Л. Гаврилов			
Инж. Г.Г. Юрин	Г.Г. Юрин			
Инж. И.В. Травкин	И.В. Травкин			
Инж. Д.М. Пелюцкий	Д.М. Пелюцкий			
Инженер	Д.М. Пелюцкий			

Лист 2 из 2
 Страница 2 из 2
 Дата: 27.08.2021
 ГБУ МО "Наро-Фоминский градостроительный центр"