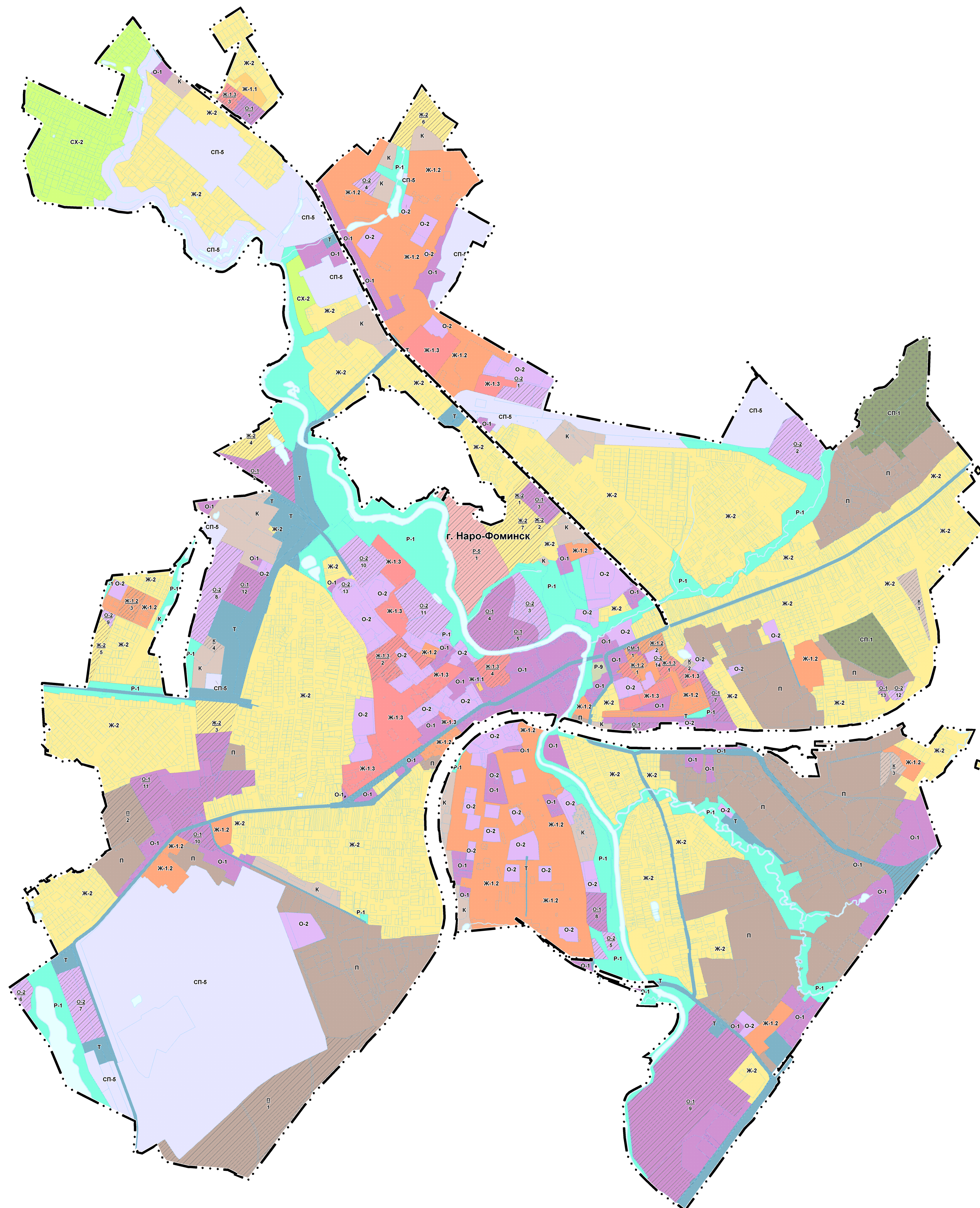


Приложение № 1 к решению Совета депутатов Наро-Фоминского городского округа Московской области от 202__г.№__
Внесение изменений в генеральный план Наро-Фоминского городского округа Московской области применительно к населенному пункту г. Наро-Фоминск

Карта границ населённых пунктов, входящих в состав городского округа применительно к населенному пункту г. Наро-Фоминск



- УСЛОВНЫЕ ОБОЗНАЧЕНИЯ**
- Границы**
- — — — — Утверждаемые границы населённых пунктов
 - — — — — Земельных участков поставленных на кадастровый учет
- Функциональные зоны**
- Ж-1.1 Ж-1.1 Зона застройки малоэтажными жилыми домами (до 4 этажей, включая мансарды)
 - Ж-1.2 Ж-1.2 Зона застройки среднеэтажными жилыми домами (от 5 до 9 этажей, включая мансарды)
 - Ж-1.3 Ж-1.3 Зона застройки многоэтажными жилыми домами (9 этажей и более)
 - Ж-2 Ж-2 Зона застройки индивидуальными и блокированными жилыми домами
 - О-1 О-1 Зона смешанной и общественно-деловой застройки №1
 - О-2 О-2 Многофункциональная общественно-деловая зона
 - О-3 О-3 Зона специализированной общественной застройки
 - О-4 О-4 Зона осуществления историко-культурной деятельности
 - О-5 О-5 Зона отдыха
 - П П Производственная зона
 - К К Коммунально-складская зона
 - Т Т Зона транспортной инфраструктуры
 - СК-2 СК-2 Зона садоводческих или огороднических некоммерческих товариществ
 - Р-1 Р-1 Зона озелененных территорий общего пользования (парки, сады, скверы, бульвары, парковые леса)
 - СП-5 СП-5 Зона складских
 - СП-6 СП-6 Зона режимных территорий
- Иные условные обозначения**
- Территории, не列入 по перечню земель, определяемых в соответствии со сведениями Росгидрометцентра России, МО и информационных целей, не являются предметом утверждения Генерального плана
 - Индекс функциональной зоны
 - Указание номера территории в Положении о территориальном планировании

Должность:	ФИО:	Подпись:	Дата:	Договор № 06-2021 от 30.03.2021		
Рис. материал:	Чуховая А.Н.			Московская область, Наро-Фоминский городской округ		
Мат. основа:	Маслова Г.С.					
СДП:	Сидоманов Е.С.			Страна:	Лист:	
Автор-исполнитель:	Сидоманов Е.С.			ГП:	2	3
Внесены изменения в генеральный план Наро-Фоминского городского округа Московской области применительно к населенному пункту г. Наро-Фоминск				ГАУ МО "НИИПИ градостроительства"		
Карта являющаяся частью проекта, утверждена в составе проектной документации к Генеральному плану территории городского округа Наро-Фоминск Московской области				М 1:100000		
Проверил:	Маслова Н.В.					