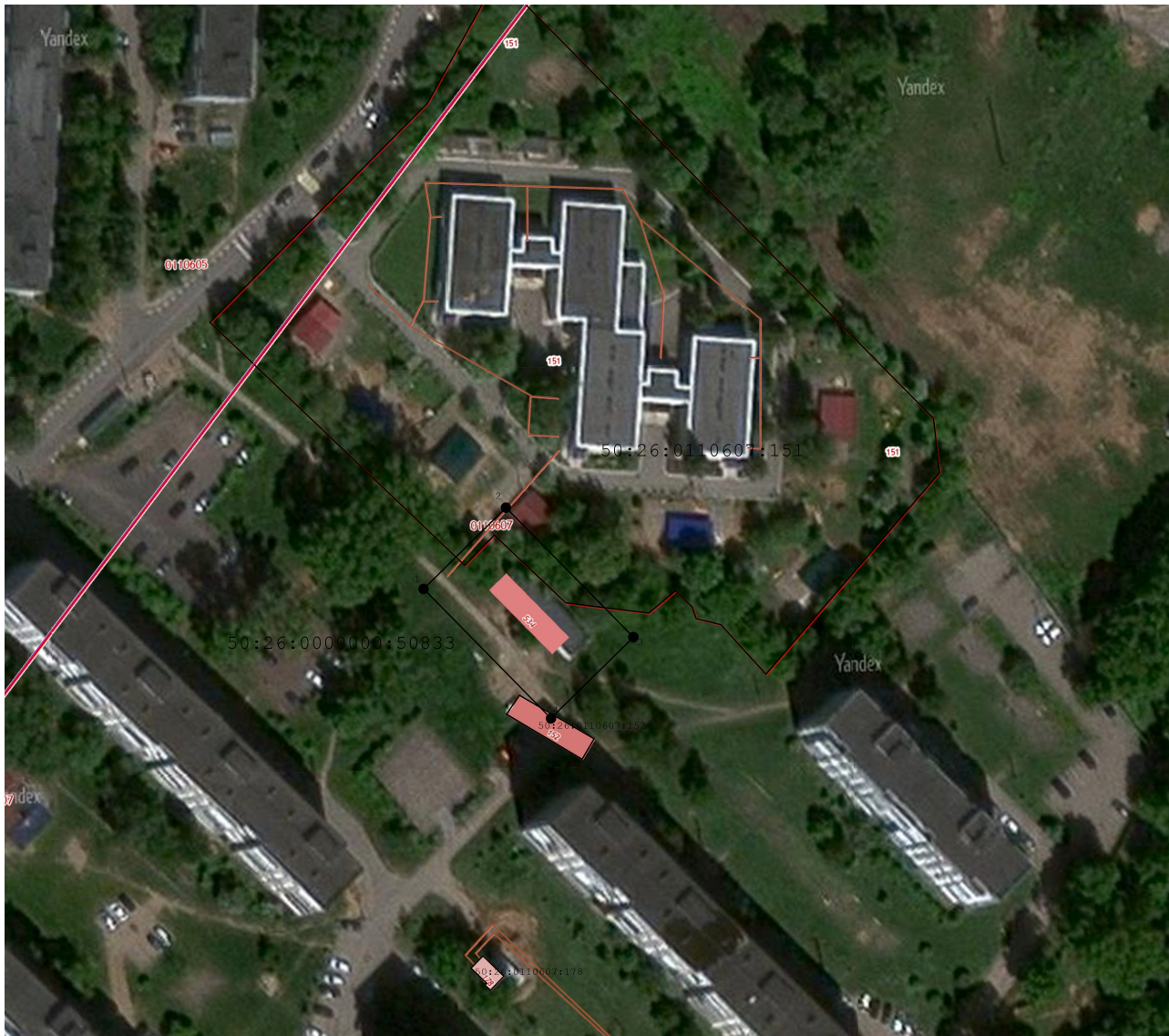


Графическое описание местоположения границ публичного сервитута трансформаторной подстанции, расположенной по адресу: Московская область, Наро-Фоминский городской округ, г. Наро-Фоминск, ул. Пешехонова



Масштаб 1:1 500

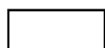
Условные обозначения:



- граница объекта землеустройства (публичный сервитут)



- характерная точка границы объекта землеустройства (публичный сервитут)



- граница земельного участка по сведениям ЕГРН



- граница объекта капитального строительства по сведениям ЕГРН

50:26:0100403:601

- кадастровый номер земельного участка по сведениям ЕГРН

50:26:0100403:504

- кадастровый номер объекта капитального строительства по сведениям ЕГРН

Графическое описание местоположения границ публичного сервитута трансформаторной подстанции, расположенной по адресу: Московская область, Наро-Фоминский гор. округ, г. Наро-Фоминск, ул. Пешехонова, ТП				
Местоположение объекта			Российская Федерация, Московская	
Система			МСК 50, зона 1	
Площадь ограничения			995 кв.м.	
Перечень характерных точек				
Обозначение характерных точек границы	Координаты, м		Метод определения координат характерной точки	Средняя квадратическая погрешность положения характерной точки (Mt),м
	X	Y		
1	2	3	4	5
1	430354,49	1328650,30	Аналитический метод	Mt =0,10
2	430372,17	1328668,23	Аналитический метод	Mt =0,10
3	430344.037	1328695,97	Аналитический метод	Mt =0,10
4	430326,36	1328678,04	Аналитический метод	Mt =0,10