



АДМИНИСТРАЦИЯ  
НАРО-ФОМИНСКОГО ГОРОДСКОГО ОКРУГА  
МОСКОВСКОЙ ОБЛАСТИ

ПОСТАНОВЛЕНИЕ

от 29.11.2021 № 3327

г. Наро-Фоминск

**об установлении публичного сервитута в порядке главы V.7. Земельного кодекса Российской Федерации по адресу (местоположение): Российская Федерация, Московская область, Наро-Фоминский городской округ, г. Апрелевка, ул. Комсомольская в пользу ОАО «РЖД» в целях размещения линейных объектов системы газоснабжения и их неотъемлемых технологических частей**

В соответствии с Земельным кодексом Российской Федерации, Федеральным законом от 06.10.2003 № 131-ФЗ «Об общих принципах организации местного самоуправления в Российской Федерации», Законом Московской области № 23/96-ОЗ «О регулировании земельных отношений в Московской области», руководствуясь Уставом муниципального образования Наро-Фоминский городской округ Московской области, учитывая ходатайство ОАО «РЖД» от 13.10.2021 № P001-1160078400-50817144,

**ПОСТАНОВЛЯЮ:**

1. Установить публичный сервитут на срок 120 месяцев в отношении части земельного участка с кадастровым номером 50:26:0160404:51 в пользу ОАО «РЖД» в целях размещения линейных объектов системы газоснабжения и их неотъемлемых технологических частей в границах в соответствии с приложением к настоящему постановлению.

Использование части земельного участка, указанного в п. 1 настоящего постановления, необходимо для объекта «Развитие Киевского направления Московского железнодорожного узла для усиления пригородного пассажирского движения. Строительство III главного пути на участке Солнечная – Апрелевка» в рамках реализации проекта «Развитие Московского транспортного узла», в соответствии со Схемой территориального планирования Российской Федерации в области федерального транспорта (железнодорожного, воздушного, морского, внутреннего водного транспорта) и автомобильных дорог федерального значения, утвержденной распоряжением Правительства Российской Федерации от 19.03.2013 г. № 384-р; Документацией по планировке территории, утвержденной Распоряжением Федерального агентства железнодорожного транспорта от 06.04.2021 г. № АИ-85-р.

ОАО «РЖД» привести земельный участок, указанный в пункте 1 настоящего постановления, в состояние, пригодное для использования в соответствии с видом разрешенного использования, в срок не позднее, чем 3 (три) месяца после завершения деятельности, для осуществления которой установлен публичный сервитут.

2. Администрации в течение 5 рабочих дней направить копию настоящего Постановления в Управление Федеральной службы государственной регистрации, кадастра и картографии по Московской области для внесения сведений об установлении публичного

сервитута в отношении земельного участка, указанного в пункте 1 настоящего постановления, в Единый государственный реестр недвижимости.

3. Администрации в течение 5 рабочих дней опубликовать настоящее постановление (без приложений) в периодическом печатном издании газете «Основа» и разместить на официальном информационном сайте администрации - <http://nfreg.ru/>. Комитету по управлению имуществом Администрации Наро-Фоминского городского округа в течение 5 рабочих дней направить копию настоящего Постановления правообладателям земельных участков, в отношении которых принято решение об установлении публичного сервитута.

4. Комитету по управлению имуществом Администрации Наро-Фоминского городского округа в течение 5 рабочих дней направить обладателю публичного сервитута копию настоящего постановления, сведения о лицах, являющихся правообладателями земельных участков, сведения о лицах, подавших заявления об учете их прав (обременений прав) на земельные участки, способах связи с ними, копии документов, подтверждающих права указанных лиц на земельные участки.

5. Контроль за выполнением настоящего Постановления возложить на Заместителя Главы Администрации Наро-Фоминского городского округа Янковского М.Р.

**Глава  
Наро-Фоминского  
городского округа**

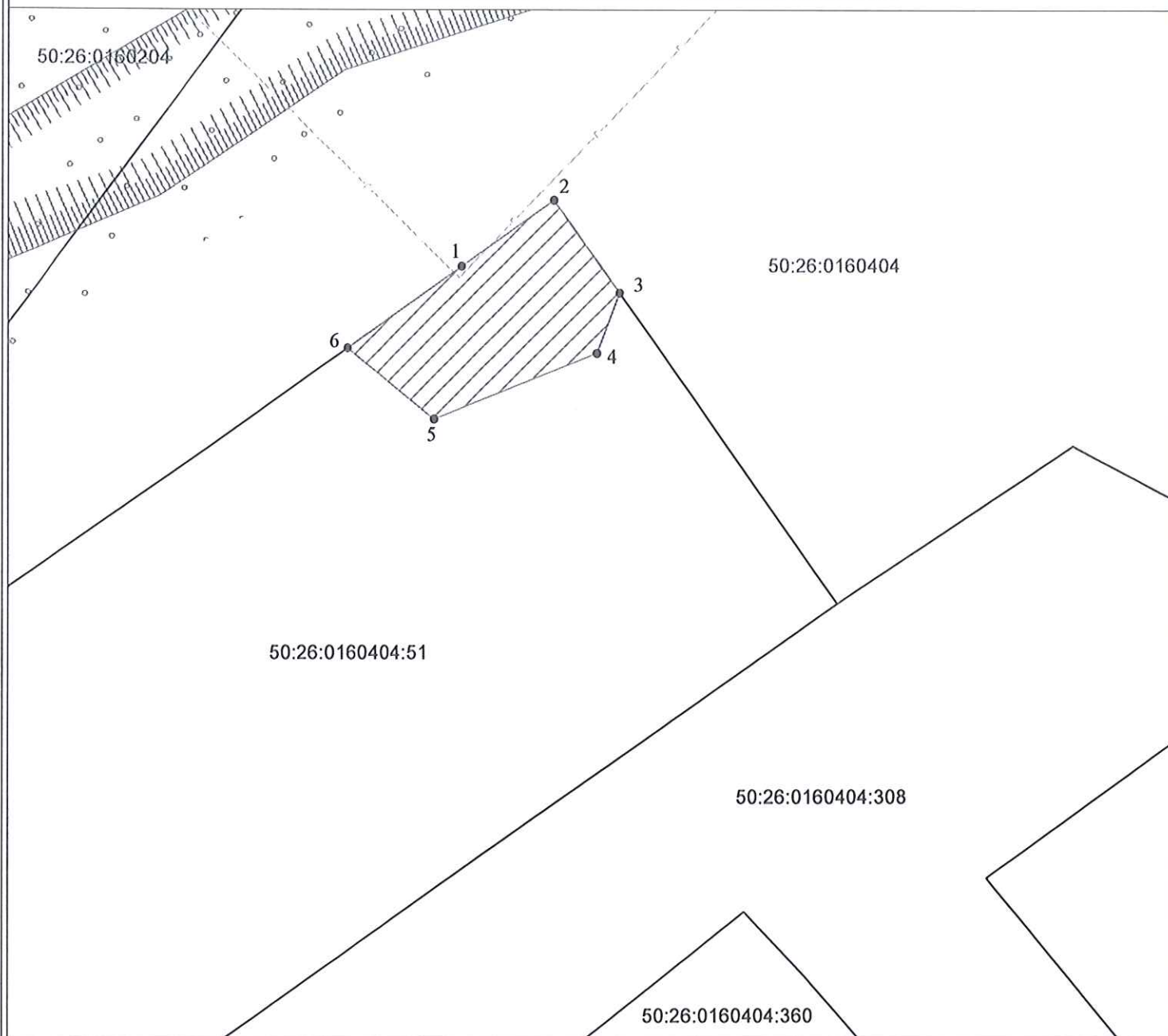


**Р.Л. Шамнэ**

Приложение к постановлению Администрации  
Наро-Фоминского городского округа  
от 29-11-2021 № 3327






<p>Графическое описание местоположения границ публичного сервитута в целях размещения объектов газоснабжения и их неотъемлемых технологических частей, необходимых для объекта «Развитие Киевского направления Московского железнодорожного узла для усиления пригородного пассажирского движения. Строительство III главного пути на участке Солнечная - Апрелевка» в рамках реализации проекта "Развитие Московского транспортного узла", расположенных в границах земельного участка с кадастровым номером 50:26:0160404:51, на землях государственная собственность на которые не разграничена, не обремененных правами третьих лиц</p>				
Местоположение земельного участка (публичного сервитута)	<p>обл. Московская, р-н Наро-Фоминский, г/пос Апрелевка, г. Апрелевка, ул. Комсомольская</p>			
Система координат	<p>МСК-50, зона 2</p>			
Площадь	<p>230 кв.м</p>			
<p>Перечень характерных точек</p>				
Обозначение характерных точек границы	Координаты, м		Метод определения координат характерной точки	Средняя квадратическая погрешность положения характерной точки (М)м
	X	Y		
1	447390,67	2161997,36	Аналитический метод	0.10
2	447396,36	2162005,39		0.10
3	447388,38	2162011,06		0.10
4	447383,17	2162009,09		0.10
5	447377,52	2161994,97		0.10
6	447383,62	2161987,31		0.10
1	447390,67	2161997,36		0.10

Графическое описание местоположения границ публичного сервитута в целях размещения объектов газоснабжения и их неотъемлемых технологических частей, необходимых для объекта «Развитие Киевского направления Московского железнодорожного узла для усиления пригородного пассажирского движения . Строительство III главного пути на участке Солнечная - Апрелевка» в рамках реализации проекта "Развитие Московского транспортного узла", расположенных в границах земельного участка с кадастровым номером 50:26:0160404:51, на землях государственная собственность на которые не разграничена, не обремененных правами третьих лиц



Масштаб 1:500

Условные обозначения:

- 50:26:0160404      Номер кадастрового квартала
- 50:26:0160404:51      Кадастровый номер земельного участка
-       Проектная граница публичного сервитута
-       Граница земельного участка, сведения о котором содержатся в ЕГРН
-       Граница кадастрового квартала
-       Характерная точка проектной границы публичного сервитута
-       Проектное местоположение инженерного сооружения (сеть газоснабжения)

Каталог координат поворотных точек		
Площадь: 230 кв.м.		
№ точки	X	Y
1	447390,67	2161997,36
2	447396,36	2162005,39
3	447388,38	2162011,06
4	447383,17	2162009,09
5	447377,52	2161994,97
6	447383,62	2161987,31
1	447390,67	2161997,36