



АДМИНИСТРАЦИЯ  
НАРО-ФОМИНСКОГО ГОРОДСКОГО ОКРУГА  
МОСКОВСКОЙ ОБЛАСТИ

ПОСТАНОВЛЕНИЕ

от 25.01.2022 № 128

г. Наро-Фоминск

**об установлении публичного сервитута в порядке главы V.7. Земельного кодекса Российской Федерации по адресу (местоположение): Российская Федерация, Московская область, Наро-Фоминский городской округ, г. Апрелевка, в пользу АО «Мособлгаз» в целях оформления публичного сервитута юридическим лицом, право собственности, право хозяйственного ведения или право оперативного управления которого, на сооружения местного значения, возникло до 01.09.2018 и у которого отсутствуют права на земельный участок («Газораспределительная сеть г. Апрелевка, ул. Буденного, ул. Молодежная, ул. Республиканская, ул. Пионерская, ул. Дружбы, ул. Чапаева, ул. Куйбышева, ул. Энгельса, ул. Чкалова, ул. Тургенева, ул. Крупской», кадастровый номер 50:26:0160201:1413)**

В соответствии с Земельным кодексом Российской Федерации, Федеральным законом от 06.10.2003 № 131-ФЗ «Об общих принципах организации местного самоуправления в Российской Федерации», Законом Московской области № 23/96-ОЗ «О регулировании земельных отношений в Московской области», руководствуясь Уставом муниципального образования Наро-Фоминский городской округ Московской области, учитывая ходатайство АО «Мособлгаз» от 20.12.2021 № P001-5691334686-53212557,

**ПОСТАНОВЛЯЮ:**

1. Установить публичный сервитут на срок 588 месяцев в отношении земель, государственная собственность на которые не разграничена и земельных участков, согласно приложению № 1 к настоящему Постановлению, в пользу АО «Мособлгаз», в целях оформления публичного сервитута юридическим лицом, право собственности, право хозяйственного ведения или право оперативного управления которого, на сооружения местного значения, возникло до 01.09.2018 и у которого отсутствуют права на земельный участок («Газораспределительная сеть г. Апрелевка, ул. Буденного, ул. Молодежная, ул. Республиканская, ул. Пионерская, ул. Дружбы, ул. Чапаева, ул. Куйбышева, ул. Энгельса, ул. Чкалова, ул. Тургенева, ул. Крупской», кадастровый номер 50:26:0160201:1413), в границах в соответствии с приложением № 2 к настоящему Постановлению.

Срок, в течение которого в соответствии с расчетом заявителя использование земельного участка (его части) и (или) расположенного на нем объекта недвижимости в соответствии с их разрешенным использованием будет в соответствии с подпунктом 4 пункта 1 статьи 39.41 Земельного кодекса Российской Федерации невозможно или существенно затруднено (при возникновении таких обстоятельств) определяется планами капитального и (или) текущего ремонта, утверждаемыми АО «Мособлгаз», но не более трех месяцев в отношении земельных участков, предназначенных для жилищного строительства (в том числе индивидуального жилищного строительства), ведения личного подсобного

хозяйства, садоводства, огородничества, или одного года в отношении иных земельных участков.

Порядок установления зон с особыми условиями использования территорий и содержание ограничений прав на земельные участки в границах таких зон установлены постановлением Правительства Российской Федерации от 20.11.2000 № 878 «Об утверждении Правил охраны газораспределительных сетей».

Порядок расчета и внесения платы за публичный сервитут не устанавливается.

График проведения работ при осуществлении эксплуатации газораспределительной сети г. Апрелевка, ул. Буденного, ул. Молодежная, ул. Республиканская, ул. Пионерская, ул. Дружбы, ул. Чапаева, ул. Куйбышева, ул. Энгельса, ул. Чкалова, ул. Тургенева, ул. Крупской, кадастровый номер 50:26:0160201:1413, определяется согласно Стандарта организации СТО МОГ 9.4-003-2018 «Сети газораспределения и газопотребления», утвержденного приказом АО «Мособлгаз» от 27.09.2018 № 511, разработанного в соответствии с Федеральным законом от 21.07.1997 № 116-ФЗ «О промышленной безопасности опасных производственных объектов», а также техническим регламентом «О безопасности сетей газораспределения и газопотребления», утвержденным постановлением Правительства Российской Федерации от 29.10.2010 № 870.

АО «Мособлгаз» привести земли, земельные участки, указанные в Приложении № 1 к настоящему постановлению в состояние, пригодное для использования в соответствии с видом разрешенного использования, в срок не позднее чем 3 (три) месяца после завершения деятельности, для осуществления которой установлен публичный сервитут.

2. Администрации в течение 5 рабочих дней направить копию настоящего Постановления в Управление Федеральной службы государственной регистрации, кадастра и картографии по Московской области для внесения сведений об установлении публичного сервитута в отношении земельных участков, указанных в пункте 1 настоящего Постановления, в Единый государственный реестр недвижимости.

3. Администрации в течение 5 рабочих дней опубликовать настоящее Постановление (без сведений о границах публичного сервитута) в периодическом печатном издании газете «Основа» и разместить на официальном информационном сайте администрации - <http://nfreg.ru/>. Комитету по управлению имуществом Администрации Наро-Фоминского городского округа в течение 5 рабочих дней направить копию настоящего Постановления правообладателям земельных участков, в отношении которых принято решение об установлении публичного сервитута. Комитету по управлению имуществом Администрации Наро-Фоминского городского округа в течении 5 рабочих дней разместить копию настоящего Постановления в общедоступных местах (на досках объявлений, размещенных во всех подъездах многоквартирного дома, или в пределах земельного участка, на котором расположен многоквартирный дом)

4. Комитету по управлению имуществом Администрации Наро-Фоминского городского округа в течение 5 рабочих дней направить владельцу публичного сервитута копию настоящего Постановления, сведения о лицах, являющихся правообладателями земельных участков, сведения о лицах, подавших заявления об учете их прав (обременений прав) на земельные участки, способах связи с ними, копии документов, подтверждающих права указанных лиц на земельные участки.

5. Контроль за выполнением настоящего Постановления возложить на Заместителя Главы Администрации Наро-Фоминского городского округа Янковского М.Р.

**И.о. Главы  
Наро-Фоминского  
городского округа**

**В.И. Ширшов**

Приложение № 1

к постановлению Администрации Наро-Фоминского  
городского округа

от 15.01.2014 № 128

№	Кадастровый номер земельного участка	Адрес / описание местоположения
1	2	3
1	50:26:0000000:50439	Московская область, Наро-Фоминский муниципальный район, Наро-Фоминское лесничество, Алабинское участковое лесничество, кв.7
2	50:26:0160201:240	обл. Московская, р-н Наро-Фоминский, г. Апрелевка, ул. Фрунзе, уч-к 10
3	50:26:0160201:269	обл. Московская, р-н Наро-Фоминский, г. Апрелевка, ул. Дзержинского, уч-к 12
4	50:26:0160201:274	обл. Московская, р-н Наро-Фоминский, г. Апрелевка, ул. Дзержинского, уч-к 16
5	50:26:0160201:40	обл. Московская, р-н Наро-Фоминский, г. Апрелевка, ул. Дзержинского, уч-к 14
6	50:26:0160201:55	обл. Московская, р-н Наро-Фоминский, г. Апрелевка, ул. Буденного, уч-к 29/1
7	50:26:0160202:108	обл. Московская, р-н Наро-Фоминский, г. Апрелевка, ул. Пролетарская, дом 18
8	50:26:0160202:1474	Московская область, Наро-Фоминский район, г. Апрелевка
9	50:26:0160202:1476	Московская область, Наро-Фоминский район, г. Апрелевка
10	50:26:0160202:1494	Московская область, Наро-Фоминский район, г. Апрелевка
11	50:26:0160202:1501	Московская область, Наро-Фоминский район, городское поселение Апрелевка, г. Апрелевка, Куйбышевский проезд, ул. Дзержинского, ул. Пролетарская, ул. Танкистов, ул. Куйбышева, ул. Чкалова, ул. Дружбы
12	50:26:0160202:1502	Московская обл., Наро-Фоминский р-н, городское поселение Апрелевка, г. Апрелевка, Куйбышевский проезд, ул. Дзержинского, ул. Пролетарская, ул. Танкистов, ул. Куйбышева, ул. Дружбы
13	50:26:0160202:1503	Московская обл., Наро-Фоминский р-н, городское поселение Апрелевка, г. Апрелевка, Куйбышевский

№	Кадастровый номер земельного участка	Адрес / описание местоположения
1	2	3
14	50:26:0160202:1504	проезд, ул. Дзержинского, ул. Пролетарская, ул. Танкистов, ул. Куйбышева, ул. Чкалова, ул. Дружбы
15	50:26:0160202:1506	Московская обл., Наро-Фоминский район, городское поселение Апрелевка, г. Апрелевка, Куйбышевский проезд, ул. Дзержинского, ул. Пролетарская, ул. Танкистов, ул. Куйбышева, ул. Чкалова, ул. Дружбы
16	50:26:0160202:1513	Московская область, Наро-Фоминский район, городское поселение Апрелевка, г. Апрелевка, ул. Энгельса
17	50:26:0160202:185	Московская область, Наро-Фоминский район, г. Апрелевка, ул. Ломоносова, д. 2
18	50:26:0160202:238	обл. Московская, р-н Наро-Фоминский, г. Апрелевка, ул. Танкистов, дом 21
19	50:26:0160202:301	обл. Московская, р-н Наро-Фоминский, г/пос Апрелевка, г. Апрелевка, ул. Чапаева, дом 47
20	50:26:0160202:402	обл. Московская, р-н Наро-Фоминский, г/пос Апрелевка, г. Апрелевка, ул. Тургенева, уч-к 15/1
21	50:26:0160202:418	обл. Московская, р-н Наро-Фоминский, г. Апрелевка, ул. Дружбы, уч-к 1/7-б
22	50:26:0160202:420	обл. Московская, р-н Наро-Фоминский, г. Апрелевка, ул. Дружбы, уч-к 1/7
23	50:26:0160202:433	Московская область, Наро-Фоминский район, г. Апрелевка, ул. Чкалова, уч. №2
24	50:26:0160202:442	Московская область, Городской округ Наро-Фоминский, Город Апрелевка, Улица Тургенева, уч 11
25	50:26:0160202:46	обл. Московская, р-н Наро-Фоминский, г. Апрелевка, ул. Крупской, уч-к 7а
26	50:26:0160202:467	Московская область, Наро-Фоминский район, г/п Апрелевка, г. Апрелевка, ул. Энгельса, уч-к № 9-а
27	50:26:0160202:472	Московская область, Наро-Фоминский район, городское поселение Апрелевка, г.Апрелевка, ул.Ломоносова, уч. № 16-а

№	Кадастровый номер земельного участка	Адрес / описание местоположения
1	2	3
28	50:26:0160202:7	Московская область, Наро-Фоминский район, г. Апрелевка, ул. Ломоносова, уч. I-а/1
29	50:26:0160203:107	обл. Московская, р-н Наро-Фоминский, г. Апрелевка, проезд Куйбышева, уч-к 5
30	50:26:0160203:154	обл. Московская, р-н Наро-Фоминский, г. Апрелевка, ул. Пионерская, уч-к 4
31	50:26:0160203:208	обл. Московская, р-н Наро-Фоминский, г. Апрелевка, ул. Фрунзе, уч-к 23
32	50:26:0160203:164	обл. Московская, г. Апрелевка, ул. Пионерская, уч-к 2
33	50:26:0160203:274	Московская область, Наро-Фоминский район, г/п Апрелевка, г. Апрелевка, ул. Чапаева, уч.№ 18с
34	50:26:0160203:236	обл. Московская, р-н Наро-Фоминский, г. Апрелевка, ул. Дзержинского, дом 5
35	50:26:0160203:34	обл. Московская, р-н Наро-Фоминский, г. Апрелевка, ул. Пионерская, уч-к 6
36	50:26:0160203:63	обл. Московская, р-н Наро-Фоминский, г. Апрелевка, ул. Пионерская, уч-к 6
37	50:26:0160203:64	обл. Московская, р-н Наро-Фоминский, г. Апрелевка, ул. Пролетарская, уч-к 4-б
38	50:26:0160203:66	обл. Московская, р-н Наро-Фоминский, г. Апрелевка, ул. Пионерская, уч-к 6
39	50:26:0160203:8	обл. Московская, р-н Наро-Фоминский, г. Апрелевка, ул. Чапаева, уч-к 10
40	50:26:0160203:828	Московская область, Наро-Фоминский район, городское поселение Апрелевка, г. Апрелевка, Куйбышевский проезд, ул. Дзержинского, ул. Пролетарская, ул. Танкистов, ул. Куйбышева, ул. Чкалова, ул. Дружбы
41	50:26:0160203:80	обл. Московская, р-н Наро-Фоминский, г. Апрелевка, ул. Дружбы, дом 35
42	50:26:0160203:826	Московская обл., Наро-Фоминский р-н, городское поселение Апрелевка, г. Апрелевка, Куйбышевский проезд, ул. Дзержинского, ул. Пролетарская, ул. Танкистов, ул. Куйбышева, ул. Дружбы
43	50:26:0160203:827	Московская область, Наро-Фоминский район, городское поселение Апрелевка, г. Апрелевка,

№	Кадастровый номер земельного участка	Адрес / описание местоположения
1	2	3
44	50:26:0160203:829	Куйбышевский проезд, ул. Дзержинского, ул. Пролетарская, ул. Танкистов, ул. Куйбышева, ул. Чкалова, ул. Дружбы
45	50:26:0160203:831	Московская область, Наро-Фоминский район, городское поселение Апрелевка, г. Апрелевка, Куйбышевский проезд, ул. Дзержинского, ул. Пролетарская, ул. Танкистов, ул. Куйбышева, ул. Чкалова, ул. Дружбы
46	50:26:0160203:834	Московская область, Наро-Фоминский район, городское поселение Апрелевка, г. Апрелевка, Куйбышевский проезд, ул. Дзержинского, ул. Пролетарская, ул. Танкистов, ул. Куйбышева, ул. Чкалова, ул. Дружбы
47	50:26:0160203:90	Московская область, Наро-Фоминский район, городское поселение Апрелевка, г. Апрелевка, ул. Чапаева, уч-к 30
48	50:26:0160203:96	Московская область, р-н Наро-Фоминский, г. Апрелевка, ул. Пионерская, дом 8
49	50:26:0160407:15	Московская область, р-н Наро-Фоминский, г. Апрелевка, ул. Буденного, дом 17
50	50:26:0160407:20	Московская область, г. Апрелевка, ул. Буденного, дом 15
51	50:26:0160407:29	Московская область, р-н Наро-Фоминский, г. Апрелевка, ул. Буденного, дом 5
52	50:26:0170601:108	Московская область, Наро-Фоминский район, у г. Апрелевка, СНТ "Красная горка"
53	50:26:0170601:202	Московская область, Наро-Фоминский район, у города Апрелевка, СНТ "Красная Горка", участок № 2
54	50:26:0170601:221	Московская область, Наро-Фоминский район, у города Апрелевка, СНТ "Красная горка", участок №4
55	50:26:0160202:1576	Московская область, р-н Наро-Фоминский, г. Апрелевка, ул. Ломоносова, уч 16, Российская федерация
56	50:26:0160202:1556	Московская область, Наро-Фоминский район, г. Апрелевка, ул. Танкистов

№	Кадастровый номер земельного участка	Адрес / описание местоположения
1	2	3
57	50:26:0160202:1557	Московская область, Наро-Фоминский район, г. Апрелевка, ул. Республиканская
58	50:26:0160202:1562	Московская область, р-н Наро-Фоминский, г. Апрелевка, ул. Тургенева
59	50:26:0160202:277	обл. Московская, г. Апрелевка, ул. Тургенева, дом 7
60	50:26:0160202:1555	Московская область, р-н Наро-Фоминский, г. Апрелевка, ул. Чкалова
61	50:26:0160203:1346	Российская Федерация, Московская область, Наро-Фоминский р-н, г. Апрелевка, ул. Чапаева, д. 18с
62	50:26:0160203:865	Московская область, Наро-Фоминский район, г. Апрелевка, ул. Чапаева
63	50:26:0160203:879	Московская обл., Городской округ Наро-Фоминский, Город Апрелевка, Улица Дружбы, участок 33
64	50:26:0000000:53888	Московская область, Наро-Фоминский район, г. Апрелевка, ул. Фрунзе
65	50:26:0160201:1491	Российская Федерация, Московская область, Наро-Фоминский г.о., г. Апрелевка, ул. Республиканская, 29
66	50:26:0160201:1481	Московская область, Наро-Фоминский район, г. Апрелевка, ул. Фрунзе
67	50:26:0160202:318	обл. Московская, г. Апрелевка, ул. Чапаева, дом 7

### ОПИСАНИЕ МЕСТОПОЛОЖЕНИЯ ГРАНИЦ

*Зона публичного сервитута объекта «Газораспределительная сеть г. Апрелевка, ул. Буденного, ул. Молодежная, ул. Республиканская, ул. Пионерская, ул. Дружбы, ул. Чапаева, ул. Куйбышева, ул. Энгельса, ул. Чкалова, ул. Тургенева, ул. Крупской», кадастровый номер 50:26:0160201:1413*

(наименование объекта, местоположение границ которого описано (далее - объект))

#### Раздел 1

#### Сведения об объекте

№ п/п	Характеристики объекта	Описание характеристик
1	2	3
1	Местоположение объекта	Московская область, Наро-Фоминский городской округ, г. Апрелевка
2	Площадь объекта ± величина погрешности определения площади (P ± ΔP)	45 818 м <sup>2</sup> ± 75 м <sup>2</sup>
3	Иные характеристики объекта	Вид объекта реестра границ: Зона с особыми условиями использования территории Содержание ограничений использования объектов недвижимости в пределах зоны или территории: Публичный сервитут, для целей размещения линейных объектов системы газоснабжения, их неотъемлемых частей. Срок установления 49 лет.

Раздел 2

Сведения о местоположении границ объекта

1. Система координат МСК-50, зона 1

2. Сведения о характерных точках границ объекта

Обозначение характерных точек границ	Координаты, м		Метод определения координат характерной точки	Средняя квадратическая погрешность положения характерной точки (M <sub>t</sub> ), м	Описание обозначения точки на местности (при наличии)
	X	Y			
1	2	3	4	5	6
1	447 534,68	1 351 849,20	Аналитический метод	0,10	—
412	447 531,88	1 351 846,34		0,10	
411	447 626,18	1 351 753,53		0,10	
410	447 637,09	1 351 743,68		0,10	
409	447 704,02	1 351 681,76		0,10	
408	447 769,25	1 351 622,16		0,10	
407	447 771,94	1 351 625,12		0,10	
406	447 706,73	1 351 684,71		0,10	
405	447 639,78	1 351 746,63		0,10	
404	447 628,93	1 351 756,44		0,10	
403	447 624,82	1 351 760,49		0,10	
402	447 643,75	1 351 790,07		0,10	
401	447 712,43	1 351 876,78		0,10	
400	447 740,56	1 351 913,80		0,10	
399	447 788,59	1 351 884,95		0,10	
398	447 816,23	1 351 870,82		0,10	
397	447 750,22	1 351 770,76		0,10	
396	447 831,48	1 351 715,27		0,10	
395	447 860,85	1 351 758,31		0,10	
394	447 872,86	1 351 782,49		0,10	
393	447 869,28	1 351 784,27		0,10	
392	447 857,39	1 351 760,34		0,10	
391	447 830,44	1 351 720,83		0,10	
390	447 755,73	1 351 771,84		0,10	
389	447 819,82	1 351 868,99		0,10	
388	447 922,90	1 351 816,28		0,10	
387	447 976,37	1 351 787,87		0,10	
386	447 974,17	1 351 781,29		0,10	
385	447 957,27	1 351 738,21		0,10	
384	447 922,50	1 351 680,84		0,10	
383	447 853,55	1 351 580,57		0,10	
382	447 856,84	1 351 578,31		0,10	
381	447 925,87	1 351 678,67		0,10	
380	447 960,87	1 351 736,43	0,10		
379	447 977,92	1 351 779,90	0,10		
378	447 981,35	1 351 789,75	0,10		
377	447 979,78	1 351 790,58	0,10		
376	447 989,78	1 351 818,02	0,10		
375	447 992,00	1 351 825,73	0,10		
374	448 007,61	1 351 886,50	0,10		
373	448 015,49	1 351 915,51	0,10		
372	448 020,15	1 351 945,13	0,10		
371	448 028,07	1 351 951,94	0,10		
370	448 027,67	1 351 949,01	0,10		
369	448 031,64	1 351 948,47	0,10		
368	448 032,00	1 351 951,17	0,10		
367	448 033,89	1 351 956,28	0,10		

## Раздел 2

Сведения о местоположении границ объекта					
1	2	3	4	5	6
366	448 050,61	1 351 949,45		0,10	
365	448 056,90	1 351 945,83		0,10	
364	448 069,62	1 351 937,68		0,10	
363	448 068,62	1 351 919,61		0,10	
362	448 067,42	1 351 838,10		0,10	
361	448 066,74	1 351 816,01		0,10	
360	448 069,21	1 351 738,41		0,10	
359	448 054,13	1 351 711,03		0,10	
358	448 010,11	1 351 640,69		0,10	
357	447 942,06	1 351 525,80		0,10	
356	447 945,50	1 351 523,76		0,10	
355	448 013,53	1 351 638,61		0,10	
354	448 057,58	1 351 709,00		0,10	
353	448 073,25	1 351 737,45		0,10	
352	448 070,74	1 351 816,01		0,10	
351	448 071,42	1 351 838,01		0,10	
350	448 072,62	1 351 919,47		0,10	
349	448 073,49	1 351 935,19		0,10	
348	448 083,86	1 351 928,54		0,10	
347	448 091,59	1 351 924,14		0,10	
346	448 192,12	1 351 868,21		0,10	
345	448 209,33	1 351 858,49		0,10	
344	448 199,24	1 351 838,80		0,10	
343	448 126,52	1 351 700,95		0,10	
342	448 118,78	1 351 685,29		0,10	
341	448 114,47	1 351 677,71		0,10	
340	448 108,71	1 351 680,90		0,10	
339	448 106,77	1 351 677,40	Аналитический метод	0,10	—
338	448 112,49	1 351 674,24		0,10	
337	448 103,05	1 351 657,65		0,10	
336	448 098,36	1 351 660,28		0,10	
335	448 096,40	1 351 656,80		0,10	
334	448 101,07	1 351 654,17		0,10	
333	448 044,34	1 351 553,97		0,10	
332	448 047,82	1 351 552,00		0,10	
331	448 078,27	1 351 605,95		0,10	
330	448 122,31	1 351 683,41		0,10	
329	448 130,08	1 351 699,13		0,10	
328	448 148,62	1 351 734,27		0,10	
327	448 154,84	1 351 730,99		0,10	
326	448 156,71	1 351 734,53		0,10	
325	448 150,49	1 351 737,81		0,10	
324	448 202,80	1 351 836,97		0,10	
323	448 212,82	1 351 856,52		0,10	
322	448 361,26	1 351 772,77		0,10	
321	448 372,45	1 351 769,84		0,10	
320	448 360,36	1 351 748,36		0,10	
319	448 358,38	1 351 749,50		0,10	
318	448 356,39	1 351 746,03		0,10	
317	448 358,43	1 351 744,86		0,10	
316	448 346,73	1 351 722,93		0,10	
315	448 345,59	1 351 723,52		0,10	
314	448 343,73	1 351 719,98		0,10	
313	448 344,87	1 351 719,38		0,10	
312	448 335,60	1 351 701,65		0,10	

## Раздел 2

Сведения о местоположении границ объекта					
1	2	3	4	5	6
311	448 335,24	1 351 701,84	Аналитический метод	0,10	—
310	448 333,40	1 351 698,29		0,10	
309	448 333,79	1 351 698,08		0,10	
308	448 329,73	1 351 689,76		0,10	
307	448 330,86	1 351 686,87		0,10	
306	448 323,53	1 351 682,72		0,10	
305	448 297,97	1 351 699,50		0,10	
304	448 295,78	1 351 696,15		0,10	
303	448 323,38	1 351 678,03		0,10	
302	448 332,33	1 351 683,11		0,10	
301	448 340,24	1 351 662,97		0,10	
300	448 327,19	1 351 657,84		0,10	
299	448 328,65	1 351 654,12		0,10	
298	448 341,70	1 351 659,24		0,10	
297	448 350,95	1 351 635,70		0,10	
296	448 296,29	1 351 622,22		0,10	
295	448 273,15	1 351 695,88		0,10	
294	448 247,99	1 351 701,91		0,10	
293	448 249,75	1 351 708,31		0,10	
292	448 279,50	1 351 726,01		0,10	
291	448 277,45	1 351 729,45		0,10	
290	448 247,27	1 351 711,49		0,10	
289	448 243,88	1 351 712,49		0,10	
288	448 242,75	1 351 708,65		0,10	
287	448 245,47	1 351 707,85		0,10	
286	448 243,04	1 351 698,98		0,10	
285	448 261,97	1 351 694,45		0,10	
284	448 259,82	1 351 685,47		0,10	
283	448 263,71	1 351 684,54		0,10	
282	448 265,86	1 351 693,51		0,10	
281	448 270,01	1 351 692,52		0,10	
280	448 292,40	1 351 621,26		0,10	
279	448 255,95	1 351 612,27		0,10	
278	448 248,07	1 351 614,91		0,10	
277	448 252,01	1 351 626,71		0,10	
276	448 248,22	1 351 627,97		0,10	
275	448 244,28	1 351 616,17		0,10	
274	448 232,28	1 351 620,18		0,10	
273	448 205,60	1 351 642,75		0,10	
272	448 211,11	1 351 652,06		0,10	
271	448 207,29	1 351 653,26		0,10	
270	448 202,50	1 351 645,36	0,10		
269	448 194,61	1 351 651,96	0,10		
268	448 159,99	1 351 679,51	0,10		
267	448 157,50	1 351 676,38	0,10		
266	448 192,08	1 351 648,86	0,10		
265	448 230,29	1 351 616,63	0,10		
264	448 255,78	1 351 608,11	0,10		
263	448 356,34	1 351 632,91	0,10		
262	448 334,09	1 351 689,58	0,10		
261	448 338,23	1 351 698,06	0,10		
260	448 345,50	1 351 711,95	0,10		
259	448 350,72	1 351 709,22	0,10		
258	448 352,58	1 351 712,77	0,10		
257	448 347,36	1 351 715,50	0,10		

## Раздел 2

Сведения о местоположении границ объекта					
1	2	3	4	5	6
256	448 353,06	1 351 726,40	Аналитический метод	0,10	—
255	448 358,79	1 351 722,84		0,10	
254	448 374,91	1 351 727,87		0,10	
253	448 399,85	1 351 734,44		0,10	
252	448 402,50	1 351 724,38		0,10	
251	448 406,37	1 351 725,40		0,10	
250	448 403,72	1 351 735,46		0,10	
249	448 428,94	1 351 742,11		0,10	
248	448 447,33	1 351 750,06		0,10	
247	448 452,54	1 351 738,00		0,10	
246	448 456,21	1 351 739,59		0,10	
245	448 449,41	1 351 755,32		0,10	
244	448 449,22	1 351 755,24		0,10	
243	448 445,08	1 351 764,81		0,10	
242	448 441,41	1 351 763,23		0,10	
241	448 445,55	1 351 753,65		0,10	
240	448 427,63	1 351 745,90		0,10	
239	448 373,81	1 351 731,72		0,10	
238	448 359,34	1 351 727,20		0,10	
237	448 354,93	1 351 729,94		0,10	
236	448 362,87	1 351 744,66		0,10	
235	448 376,44	1 351 768,79		0,10	
234	448 379,40	1 351 768,02		0,10	
233	448 393,84	1 351 793,66		0,10	
232	448 403,95	1 351 787,95		0,10	
231	448 405,92	1 351 791,43		0,10	
230	448 395,81	1 351 797,15		0,10	
229	448 421,13	1 351 841,99		0,10	
228	448 376,67	1 351 888,22		0,10	
227	448 344,16	1 351 917,80		0,10	
226	448 341,47	1 351 914,85		0,10	
225	448 373,88	1 351 885,35		0,10	
224	448 416,18	1 351 841,36		0,10	
223	448 377,42	1 351 772,67		0,10	
222	448 362,78	1 351 776,51		0,10	
221	448 214,66	1 351 860,07		0,10	
220	448 283,92	1 351 992,44		0,10	
219	448 420,66	1 352 041,62		0,10	
218	448 453,09	1 351 950,43		0,10	
217	448 478,91	1 351 859,61		0,10	
216	448 513,94	1 351 868,36		0,10	
215	448 530,73	1 351 838,72		0,10	
214	448 538,38	1 351 824,22	0,10		
213	448 530,34	1 351 819,97	0,10		
212	448 532,20	1 351 816,43	0,10		
211	448 540,26	1 351 820,68	0,10		
210	448 543,84	1 351 813,98	0,10		
209	448 584,79	1 351 779,57	0,10		
208	448 591,40	1 351 781,27	0,10		
207	448 593,28	1 351 773,94	0,10		
206	448 597,15	1 351 774,93	0,10		
205	448 595,26	1 351 782,28	0,10		
204	448 636,05	1 351 793,35	0,10		
203	448 640,52	1 351 794,28	0,10		
202	448 641,99	1 351 787,42	0,10		

## Раздел 2

Сведения о местоположении границ объекта					
1	2	3	4	5	6
201	448 645,90	1 351 788,26		0,10	
200	448 644,43	1 351 795,11		0,10	
199	448 675,39	1 351 801,70		0,10	
198	448 676,93	1 351 794,44		0,10	
197	448 680,84	1 351 795,27		0,10	
196	448 678,47	1 351 806,44		0,10	
195	448 635,11	1 351 797,24		0,10	
194	448 615,82	1 351 791,96		0,10	
193	448 617,37	1 351 818,68		0,10	
192	448 623,63	1 351 834,27		0,10	
191	448 638,76	1 351 828,19		0,10	
190	448 640,26	1 351 831,90		0,10	
189	448 625,13	1 351 837,98		0,10	
188	448 628,25	1 351 845,76		0,10	
187	448 643,31	1 351 871,76		0,10	
186	448 655,12	1 351 894,09		0,10	
185	448 703,80	1 351 990,61		0,10	
184	448 707,96	1 351 998,33		0,10	
183	448 717,90	1 352 019,15		0,10	
182	448 812,67	1 351 975,93		0,10	
181	448 871,80	1 351 946,98		0,10	
180	448 845,53	1 351 888,44		0,10	
179	448 836,05	1 351 857,89		0,10	
178	448 836,22	1 351 845,72		0,10	
177	448 840,85	1 351 816,63		0,10	
176	448 791,66	1 351 806,48		0,10	
175	448 792,46	1 351 802,56		0,10	
174	448 845,40	1 351 813,49	Аналитический метод	0,10	—
173	448 840,22	1 351 846,06		0,10	
172	448 840,06	1 351 857,31		0,10	
171	448 849,28	1 351 887,02		0,10	
170	448 875,39	1 351 945,22		0,10	
169	448 878,06	1 351 943,91		0,10	
168	448 902,01	1 352 013,05		0,10	
167	448 929,72	1 352 001,87		0,10	
166	448 945,17	1 352 000,81		0,10	
165	448 963,51	1 351 999,32		0,10	
164	448 970,43	1 351 999,39		0,10	
163	448 992,91	1 351 997,54		0,10	
162	449 088,44	1 351 966,92		0,10	
161	449 081,81	1 351 936,22		0,10	
160	449 098,13	1 351 921,78		0,10	
159	449 137,01	1 351 951,60		0,10	
158	449 160,68	1 351 967,18		0,10	
157	449 183,32	1 351 983,96		0,10	
156	449 226,52	1 352 013,00		0,10	
155	449 285,48	1 352 053,70		0,10	
154	449 283,21	1 352 056,99		0,10	
153	449 224,27	1 352 016,31		0,10	
152	449 181,01	1 351 987,23		0,10	
151	449 158,38	1 351 970,46		0,10	
150	449 134,70	1 351 954,87		0,10	
149	449 098,31	1 351 926,97		0,10	
148	449 086,21	1 351 937,67		0,10	
147	449 092,10	1 351 965,31		0,10	

## Раздел 2

Сведения о местоположении границ объекта					
1	2	3	4	5	6
146	449 114,91	1 352 020,46		0,10	
145	449 150,93	1 352 102,29		0,10	
144	449 193,70	1 352 200,07		0,10	
143	449 190,04	1 352 201,67		0,10	
142	449 147,26	1 352 103,89		0,10	
141	449 111,23	1 352 022,03		0,10	
140	449 089,97	1 351 970,62		0,10	
139	448 993,69	1 352 001,49		0,10	
138	448 970,57	1 352 003,40		0,10	
137	448 963,65	1 352 003,32		0,10	
136	448 945,47	1 352 004,80		0,10	
135	448 930,63	1 352 005,82		0,10	
134	448 903,32	1 352 016,83		0,10	
133	448 947,91	1 352 145,86		0,10	
132	448 944,13	1 352 147,17		0,10	
131	448 875,77	1 351 949,49		0,10	
130	448 814,38	1 351 979,55		0,10	
129	448 719,62	1 352 022,76		0,10	
128	448 727,09	1 352 038,61		0,10	
127	448 773,61	1 352 130,24		0,10	
126	448 817,25	1 352 217,26		0,10	
125	448 820,02	1 352 228,15		0,10	
124	448 835,77	1 352 226,76		0,10	
123	448 843,26	1 352 209,17		0,10	
122	448 852,32	1 352 204,12		0,10	
121	448 856,34	1 352 200,83		0,10	
120	448 858,87	1 352 203,93		0,10	
119	448 854,60	1 352 207,43	Аналитический метод	0,10	—
118	448 846,39	1 352 212,03		0,10	
117	448 838,52	1 352 230,53		0,10	
116	448 821,02	1 352 232,08		0,10	
115	448 821,98	1 352 235,81		0,10	
114	448 819,46	1 352 286,36		0,10	
113	448 783,76	1 352 284,67		0,10	
112	448 712,45	1 352 280,11		0,10	
111	448 699,12	1 352 278,52		0,10	
110	448 588,38	1 352 268,03		0,10	
109	448 582,41	1 352 267,65		0,10	
108	448 582,70	1 352 278,15		0,10	
107	448 587,97	1 352 278,00		0,10	
106	448 588,20	1 352 282,66		0,10	
105	448 588,20	1 352 282,85		0,10	
104	448 584,28	1 352 282,85		0,10	
103	448 584,21	1 352 282,11		0,10	
102	448 582,83	1 352 282,14		0,10	
101	448 590,72	1 352 478,78		0,10	
100	448 586,72	1 352 478,95		0,10	
99	448 579,75	1 352 306,92		0,10	
98	448 578,40	1 352 267,39		0,10	
97	448 555,10	1 352 265,80		0,10	
96	448 477,88	1 352 259,01		0,10	
95	448 463,65	1 352 257,47		0,10	
94	448 366,05	1 352 248,62		0,10	
93	448 355,03	1 352 283,47		0,10	
92	448 345,31	1 352 311,45		0,10	

## Раздел 2

Сведения о местоположении границ объекта					
1	2	3	4	5	6
91	448 342,96	1 352 319,53		0,10	
90	448 377,20	1 352 328,63		0,10	
89	448 476,51	1 352 347,06		0,10	
88	448 497,52	1 352 352,79		0,10	
87	448 497,27	1 352 386,33		0,10	
86	448 497,91	1 352 413,16		0,10	
85	448 502,54	1 352 418,59		0,10	
84	448 577,99	1 352 478,34		0,10	
83	448 590,06	1 352 488,39		0,10	
82	448 608,30	1 352 473,46		0,10	
81	448 694,71	1 352 400,50		0,10	
80	448 717,45	1 352 382,69		0,10	
79	448 719,92	1 352 385,84		0,10	
78	448 697,24	1 352 403,60		0,10	
77	448 610,86	1 352 476,54		0,10	
76	448 590,04	1 352 493,58		0,10	
75	448 586,67	1 352 490,77		0,10	
74	448 549,51	1 352 524,99		0,10	
73	448 513,85	1 352 554,23		0,10	
72	448 404,46	1 352 471,28		0,10	
71	448 382,54	1 352 452,70		0,10	
70	448 353,71	1 352 430,16		0,10	
69	448 347,69	1 352 425,01		0,10	
68	448 327,45	1 352 408,40		0,10	
67	448 314,86	1 352 398,93		0,10	
66	448 317,36	1 352 390,15		0,10	
65	448 310,09	1 352 387,86		0,10	
64	448 311,96	1 352 382,52	Аналитический метод	0,10	—
63	448 267,74	1 352 362,97		0,10	
62	448 203,33	1 352 322,43		0,10	
61	448 205,46	1 352 319,05		0,10	
60	448 269,62	1 352 359,43		0,10	
59	448 316,96	1 352 380,36		0,10	
58	448 315,23	1 352 385,29		0,10	
57	448 318,45	1 352 386,30		0,10	
56	448 319,66	1 352 382,07		0,10	
55	448 320,96	1 352 378,65		0,10	
54	448 330,69	1 352 347,50		0,10	
53	448 341,50	1 352 310,24		0,10	
52	448 351,24	1 352 282,21		0,10	
51	448 361,67	1 352 249,21		0,10	
50	448 338,67	1 352 246,84		0,10	
49	448 256,22	1 352 239,11		0,10	
48	448 092,91	1 352 225,14		0,10	
47	448 044,73	1 352 219,36		0,10	
46	447 980,24	1 352 214,21		0,10	
45	447 979,71	1 352 222,42		0,10	
44	447 973,40	1 352 250,44		0,10	
43	447 982,65	1 352 249,67		0,10	
42	447 982,98	1 352 253,65		0,10	
41	447 971,02	1 352 254,66		0,10	
40	447 959,35	1 352 256,61		0,10	
39	447 958,69	1 352 252,66		0,10	
38	447 969,20	1 352 250,91		0,10	
37	447 975,74	1 352 221,85		0,10	

## Раздел 2

Сведения о местоположении границ объекта					
1	2	3	4	5	6
36	447 976,25	1 352 213,91	Аналитический метод	0,10	—
35	447 950,33	1 352 212,00		0,10	
34	447 867,38	1 352 203,47		0,10	
33	447 849,99	1 352 201,40		0,10	
32	447 850,46	1 352 197,43		0,10	
31	447 867,82	1 352 199,49		0,10	
30	447 950,69	1 352 208,02		0,10	
29	447 969,08	1 352 209,37		0,10	
28	447 946,79	1 352 176,01		0,10	
27	447 897,37	1 352 116,49		0,10	
26	447 851,97	1 352 062,21		0,10	
25	447 836,31	1 352 072,00		0,10	
24	447 729,38	1 352 134,19		0,10	
23	447 749,31	1 352 154,90		0,10	
22	447 763,16	1 352 170,51		0,10	
21	447 760,17	1 352 173,16		0,10	
20	447 746,37	1 352 157,62		0,10	
19	447 725,78	1 352 136,28		0,10	
18	447 693,79	1 352 101,21		0,10	
17	447 679,91	1 352 084,91		0,10	
16	447 644,58	1 352 044,40		0,10	
15	447 647,60	1 352 041,77		0,10	
14	447 682,94	1 352 082,30		0,10	
13	447 696,79	1 352 098,57		0,10	
12	447 726,56	1 352 131,20		0,10	
11	447 834,24	1 352 068,57		0,10	
10	447 849,39	1 352 059,10		0,10	
9	447 840,35	1 352 048,01		0,10	
8	447 738,98	1 351 918,30		0,10	
7	447 612,58	1 351 985,64		0,10	
6	447 610,70	1 351 982,11		0,10	
5	447 736,51	1 351 915,08		0,10	
4	447 709,27	1 351 879,23		0,10	
3	447 640,49	1 351 792,39		0,10	
2	447 621,90	1 351 763,35	0,10		
1	447 534,68	1 351 849,20	0,10		
Вырез 1 из 4					
413	448 321,17	1 352 391,36	Аналитический метод	0,10	—
414	448 323,46	1 352 383,33		0,10	
415	448 324,74	1 352 379,96		0,10	
416	448 334,52	1 352 348,66		0,10	
417	448 341,85	1 352 323,38		0,10	
418	448 376,33	1 352 332,53		0,10	
419	448 475,62	1 352 350,97		0,10	
420	448 493,50	1 352 355,84		0,10	
421	448 493,27	1 352 386,37		0,10	
422	448 493,95	1 352 414,67		0,10	
423	448 499,74	1 352 421,48		0,10	
424	448 575,47	1 352 481,44		0,10	
425	448 583,57	1 352 488,19		0,10	
426	448 546,88	1 352 521,97		0,10	
427	448 513,75	1 352 549,13		0,10	
428	448 406,96	1 352 468,16		0,10	
429	448 385,07	1 352 449,59		0,10	
430	448 356,25	1 352 427,06		0,10	

## Раздел 2

Сведения о местоположении границ объекта					
1	2	3	4	5	6
431	448 350,26	1 352 421,94	Аналитический метод	0,10	—
432	448 329,92	1 352 405,26		0,10	
433	448 319,46	1 352 397,38		0,10	
413	448 321,17	1 352 391,36		0,10	
Вырез 2 из 4					
434	448 379,47	1 352 224,90	Аналитический метод	0,10	—
435	448 399,11	1 352 158,52		0,10	
436	448 428,43	1 352 068,38		0,10	
437	448 435,82	1 352 047,07		0,10	
438	448 424,42	1 352 042,97		0,10	
439	448 456,91	1 351 951,65		0,10	
440	448 481,70	1 351 864,43		0,10	
441	448 514,44	1 351 872,61		0,10	
442	448 514,93	1 351 870,66		0,10	
443	448 516,67	1 351 871,65		0,10	
444	448 524,80	1 351 857,30		0,10	
445	448 529,58	1 351 862,32		0,10	
446	448 536,66	1 351 874,57		0,10	
447	448 547,90	1 351 888,35		0,10	
448	448 559,45	1 351 883,37		0,10	
449	448 557,86	1 351 879,70		0,10	
450	448 549,09	1 351 883,48		0,10	
451	448 539,97	1 351 872,29		0,10	
452	448 532,81	1 351 859,91		0,10	
453	448 526,86	1 351 853,66		0,10	
454	448 534,24	1 351 840,64		0,10	
455	448 547,00	1 351 816,55		0,10	
456	448 569,21	1 351 797,89		0,10	
457	448 576,24	1 351 806,26		0,10	
458	448 579,30	1 351 803,69		0,10	
459	448 572,27	1 351 795,32		0,10	
460	448 585,79	1 351 783,96		0,10	
461	448 611,75	1 351 790,86		0,10	
462	448 613,41	1 351 819,57		0,10	
463	448 619,32	1 351 834,27		0,10	
464	448 607,45	1 351 839,05		0,10	
465	448 608,94	1 351 842,76		0,10	
466	448 620,82	1 351 837,99		0,10	
467	448 624,65	1 351 847,51		0,10	
468	448 633,90	1 351 863,50		0,10	
469	448 583,99	1 351 889,46		0,10	
470	448 585,83	1 351 893,01		0,10	
471	448 635,91	1 351 866,96		0,10	
472	448 639,81	1 351 873,69		0,10	
473	448 651,56	1 351 895,93		0,10	
474	448 700,25	1 351 992,46		0,10	
475	448 704,40	1 352 000,14		0,10	
476	448 714,28	1 352 020,86		0,10	
477	448 700,40	1 352 027,72	0,10		
478	448 670,30	1 352 041,98	0,10		
479	448 613,51	1 352 073,37	0,10		
480	448 615,44	1 352 076,87	0,10		
481	448 672,12	1 352 045,54	0,10		
482	448 702,14	1 352 031,32	0,10		
483	448 716,01	1 352 024,47	0,10		

Раздел 2

Сведения о местоположении границ объекта					
1	2	3	4	5	6
484	448 723,49	1 352 040,36	Аналитический метод	0,10	—
485	448 770,04	1 352 132,04		0,10	
486	448 813,48	1 352 218,67		0,10	
487	448 816,59	1 352 230,86		0,10	
488	448 814,95	1 352 232,95		0,10	
489	448 817,57	1 352 235,01		0,10	
490	448 817,95	1 352 236,21		0,10	
491	448 815,66	1 352 282,17		0,10	
492	448 783,98	1 352 280,68		0,10	
493	448 712,81	1 352 276,12		0,10	
494	448 699,54	1 352 274,55		0,10	
495	448 588,70	1 352 264,05		0,10	
496	448 577,89	1 352 263,35		0,10	
497	448 576,26	1 352 189,27		0,10	
498	448 618,42	1 352 188,61		0,10	
499	448 654,50	1 352 182,20		0,10	
500	448 702,43	1 352 157,71		0,10	
501	448 700,61	1 352 154,15		0,10	
502	448 653,21	1 352 178,37		0,10	
503	448 618,04	1 352 184,62		0,10	
504	448 576,18	1 352 185,27		0,10	
505	448 575,18	1 352 161,61		0,10	
506	448 571,00	1 352 092,49		0,10	
507	448 491,97	1 352 064,62		0,10	
508	448 490,64	1 352 068,39		0,10	
509	448 567,16	1 352 095,38		0,10	
510	448 571,19	1 352 161,81		0,10	
511	448 572,14	1 352 185,28		0,10	
512	448 517,25	1 352 187,94		0,10	
513	448 517,44	1 352 191,94		0,10	
514	448 572,26	1 352 189,28		0,10	
515	448 573,89	1 352 263,09		0,10	
516	448 555,43	1 352 261,81		0,10	
517	448 478,27	1 352 255,03		0,10	
518	448 464,05	1 352 253,49	0,10		
519	448 373,56	1 352 245,29	0,10		
434	448 379,47	1 352 224,90	0,10		
Вырез 3 из 4					
520	447 762,95	1 351 905,02	Аналитический метод	0,10	—
521	447 790,54	1 351 888,45		0,10	
522	447 924,75	1 351 819,82		0,10	
523	447 976,21	1 351 792,48		0,10	
524	447 985,97	1 351 819,26		0,10	
525	447 988,14	1 351 826,79		0,10	
526	448 003,75	1 351 887,52		0,10	
527	448 011,57	1 351 916,35		0,10	
528	448 016,42	1 351 947,19		0,10	
529	448 028,41	1 351 957,63		0,10	
530	448 029,91	1 351 957,07		0,10	
531	448 030,25	1 351 957,97		0,10	
532	447 937,39	1 352 007,36		0,10	
533	447 920,61	1 351 962,07		0,10	
534	447 903,81	1 351 927,01		0,10	
535	447 900,01	1 351 928,35		0,10	
536	447 916,92	1 351 963,62		0,10	

Раздел 2

Сведения о местоположении границ объекта					
1	2	3	4	5	6
537	447 933,84	1 352 009,29	Аналитический метод	0,10	—
538	447 919,93	1 352 017,24		0,10	
539	447 868,15	1 352 048,07		0,10	
540	447 853,42	1 352 057,70		0,10	
541	447 843,48	1 352 045,51		0,10	
542	447 743,03	1 351 916,98		0,10	
520	447 762,95	1 351 905,02		0,10	
Вырез 4 из 4					
543	447 870,27	1 352 051,46	Аналитический метод	0,10	—
544	447 921,94	1 352 020,69		0,10	
545	447 935,49	1 352 012,96		0,10	
546	447 963,65	1 352 057,21		0,10	
547	448 001,23	1 352 136,10		0,10	
548	448 004,84	1 352 134,38		0,10	
549	447 967,15	1 352 055,27		0,10	
550	447 939,01	1 352 011,03		0,10	
551	448 033,48	1 351 960,77		0,10	
552	448 052,38	1 351 953,05		0,10	
553	448 058,98	1 351 949,25		0,10	
554	448 068,92	1 351 942,88		0,10	
555	448 094,90	1 352 089,98		0,10	
556	448 098,84	1 352 089,29		0,10	
557	448 072,57	1 351 940,54		0,10	
558	448 085,93	1 351 931,97		0,10	
559	448 093,55	1 351 927,62		0,10	
560	448 194,08	1 351 871,70		0,10	
561	448 211,18	1 351 862,04		0,10	
562	448 281,10	1 351 995,68		0,10	
563	448 430,75	1 352 049,50		0,10	
564	448 424,64	1 352 067,11		0,10	
565	448 400,29	1 352 141,88		0,10	
566	448 375,73	1 352 136,52		0,10	
567	448 320,81	1 352 125,79		0,10	
568	448 293,42	1 352 119,61		0,10	
569	448 285,02	1 352 117,41		0,10	
570	448 236,58	1 352 102,68		0,10	
571	448 230,38	1 352 100,64		0,10	
572	448 217,78	1 352 095,26		0,10	
573	448 216,21	1 352 098,94		0,10	
574	448 228,96	1 352 104,39		0,10	
575	448 235,37	1 352 106,49		0,10	
576	448 283,94	1 352 121,26		0,10	
577	448 292,47	1 352 123,49	0,10		
578	448 320,00	1 352 129,71	0,10		
579	448 374,92	1 352 140,44	0,10		
580	448 399,05	1 352 145,70	0,10		
581	448 395,29	1 352 157,34	0,10		
582	448 378,13	1 352 215,16	0,10		
583	448 369,50	1 352 244,92	0,10		
584	448 363,21	1 352 244,34	0,10		
585	448 362,90	1 352 245,31	0,10		
586	448 339,06	1 352 242,86	0,10		
587	448 256,58	1 352 235,13	0,10		
588	448 093,10	1 352 221,07	0,10		
589	448 093,80	1 352 205,65	0,10		

Раздел 2

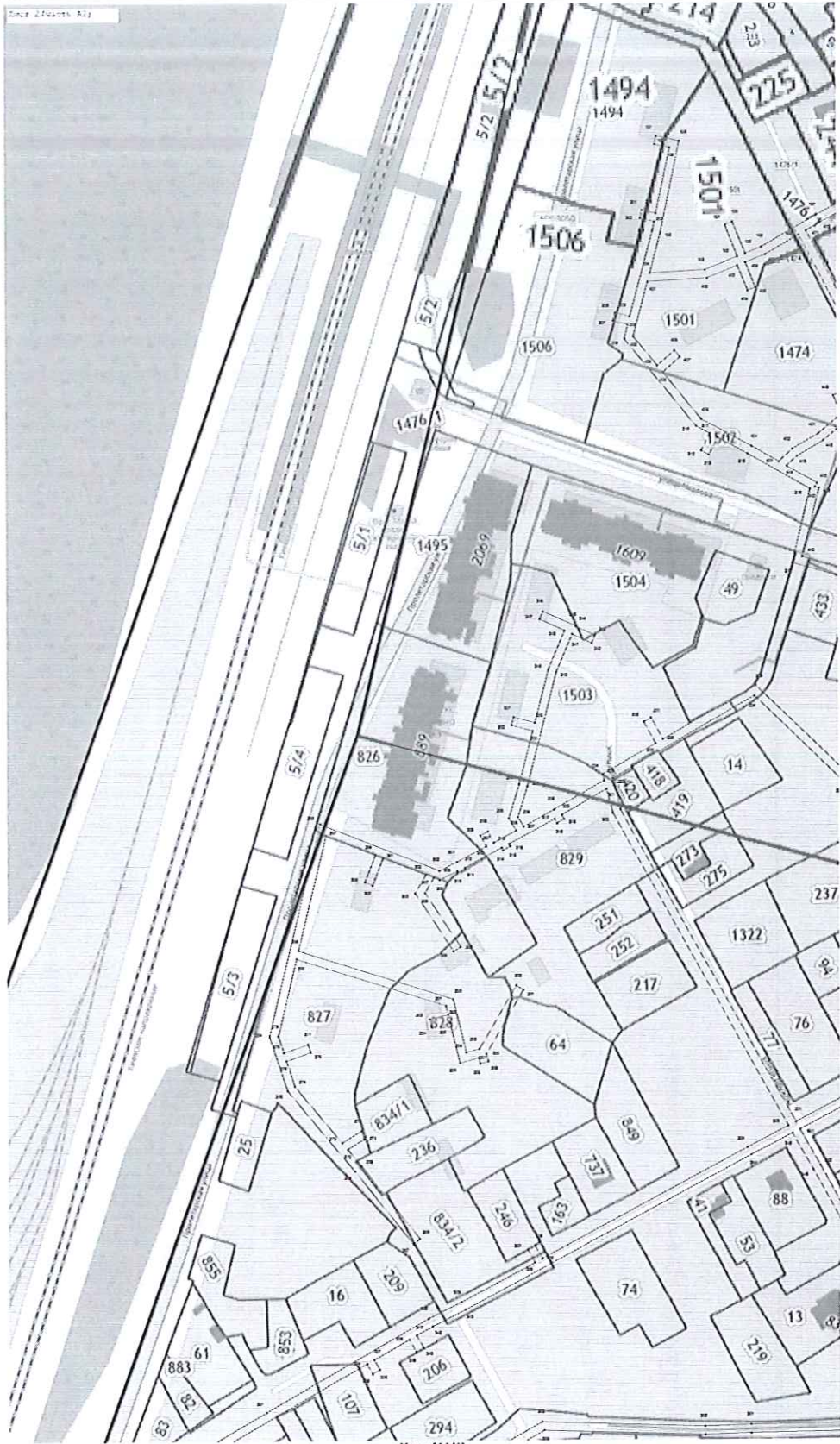
Сведения о местоположении границ объекта					
1	2	3	4	5	6
590	448 079,34	1 352 174,61	Аналитический метод	0,10	—
591	448 066,33	1 352 121,08		0,10	
592	448 047,05	1 352 021,91		0,10	
593	448 043,13	1 352 022,67		0,10	
594	448 062,42	1 352 121,93		0,10	
595	448 075,54	1 352 175,94		0,10	
596	448 089,76	1 352 206,45		0,10	
597	448 089,11	1 352 220,66		0,10	
598	448 045,13	1 352 215,38		0,10	
599	447 980,49	1 352 210,21		0,10	
600	447 980,53	1 352 209,62		0,10	
601	447 978,83	1 352 205,70		0,10	
602	447 978,54	1 352 204,65		0,10	
603	447 974,46	1 352 204,90		0,10	
604	447 975,06	1 352 207,04		0,10	
605	447 976,29	1 352 209,90		0,10	
606	447 974,14	1 352 209,74		0,10	
607	447 950,00	1 352 173,62		0,10	
608	447 900,45	1 352 113,93		0,10	
609	447 856,00	1 352 060,79		0,10	
543	447 870,27	1 352 051,46	0,10		
3. Сведения о характерных точках части (частей) границы объекта					
1	2	3	4	5	6
—	—	—	—	—	—

Раздел 3

Сведения о местоположении измененных (уточненных) границ объекта							
1. Система координат МСК-50, зона 1							
2. Сведения о характерных точках границ объекта							
Обозначение характерных точек границы	Существующие координаты, м		Измененные (уточненные) координаты, м		Метод определения координат характерной точки	Средняя квадратическая погрешность положения характерной точки (M <sub>t</sub> ), м	Описание обозначения точки на местности (при наличии)
	X	Y	X	Y			
1	2	3	4	5	6	7	8
—	—	—	—	—	—	—	—
3. Сведения о характерных точках части (частей) границы объекта							
1	2	3	4	5	6	7	8
—	—	—	—	—	—	—	—



Формат 4  
План граница объекта



Используемые условные знаки и обозначения:

- граница земельного участка по сведениям ЕГРН
- граница кадастрового квартала по сведениям ЕГРН
- Граница зоны
- Характерная точка границы зоны

Подпись \_\_\_\_\_ Дата « 14 » декабря 20 21 г.

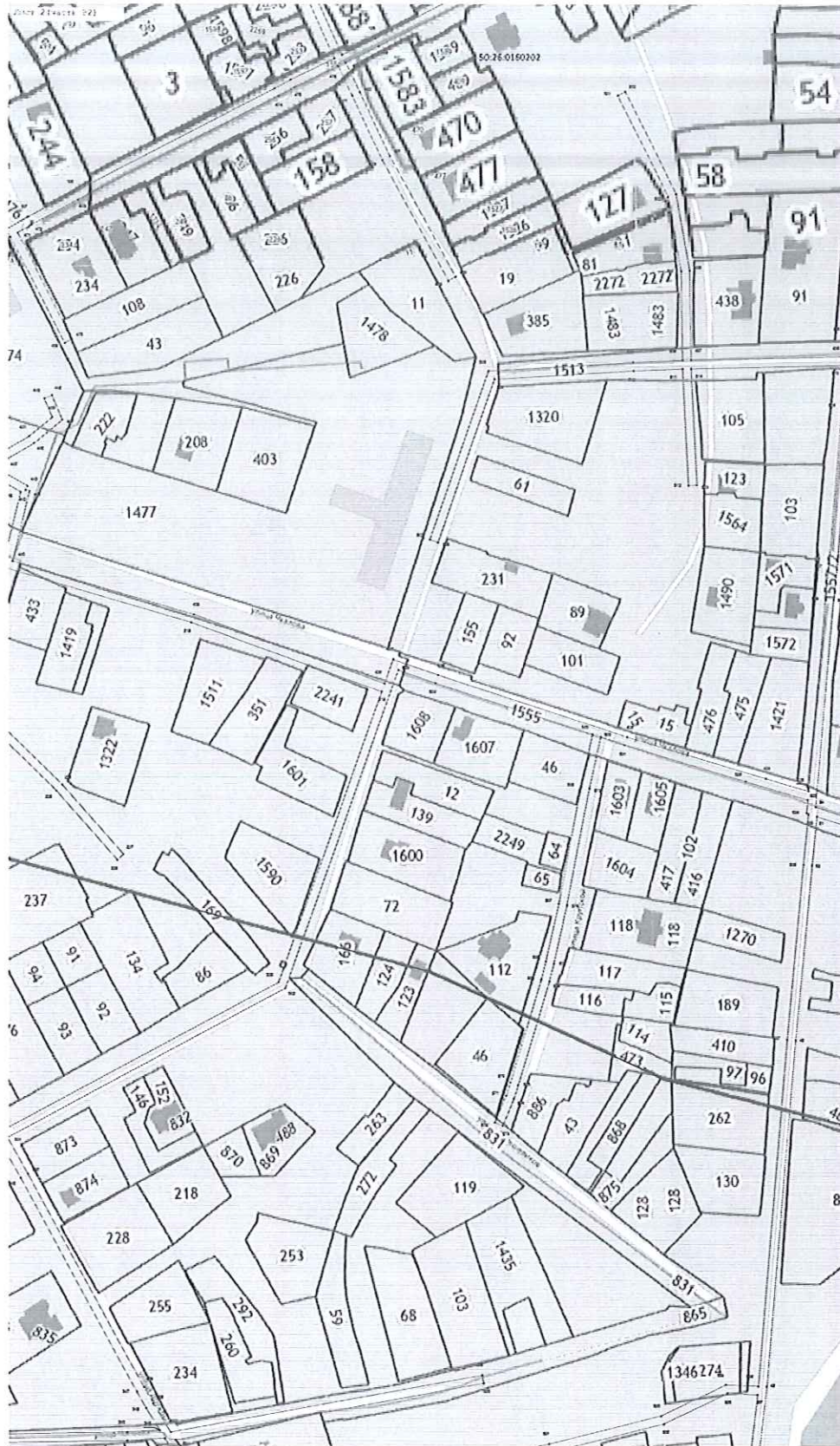
Место для отпечатка печати (подпись) \_\_\_\_\_, составившего описание местоположения границ объекта







Рисунок 4  
План граница объекта



Масштаб 1:1000

Использованы условные знаки и обозначения:

- граница земельного участка по сведениям ЕГРН
- граница кадастрового квартала по сведениям ЕГРН
- Граница зоны
- Аэрофотоснимок

Подпись: \_\_\_\_\_ Дата: 14 декабря 2021 г.

Масштаб для отрисовки плана на бумаге: 1:1000, составляющего описание межевания границ объекта









Масштаб 1:1 000

Использованы условные знаки и обозначения:

- граница земельного участка по сведениям ЕГРН
- граница кадастрового квартала по сведениям ЕГРН
- граница зоны
- характеристика функциональной зоны

Подпись \_\_\_\_\_ Дата « 14 » декабря 20 21 г.

Место для отрыва листа из кадастрового плана, составляющего описание местоположения границ объекта

