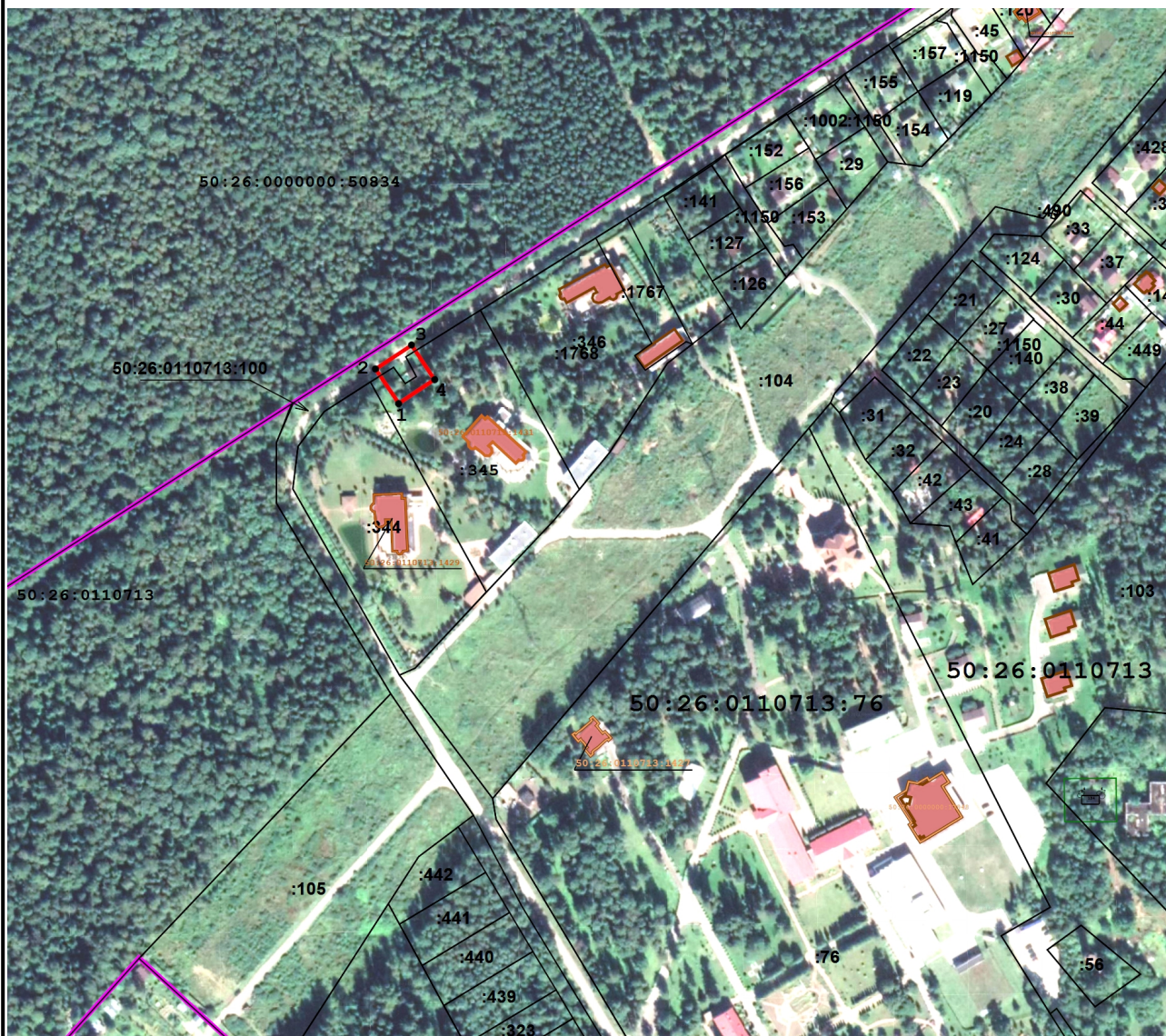


Графическое описание местоположения границ публичного сервитута  
трансформаторной подстанции,  
расположенной по адресу: Московская область, Наро-Фоминский район,  
у п.д/о "Бекасово"



Масштаб 1:4 000

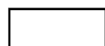
Условные обозначения:



- граница объекта землеустройства (публичный сервитут)



- характерная точка границы объекта землеустройства (публичный сервитут)



- граница земельного участка по сведениям ЕГРН



- граница объекта капитального строительства по сведениям ЕГРН

50:26:0100403:601

- кадастровый номер земельного участка по сведениям ЕГРН

50:26:0100403:504

- кадастровый номер объекта капитального строительства по сведениям ЕГРН

**Графическое описание местоположения границ публичного сервитута  
трансформаторной подстанции, расположенной по адресу: Московская область, Наро-  
Фоминский район, у п.дома отдыха "Бекасово"**

**Местоположение объекта**

**Российская Федерация, Московская область**

**Система**

**МСК 50, зона 1**

**Площадь ограничения**

**611,0 кв.м.**

**Перечень характерных точек**

Обозначение характерных точек границы	Координаты, м		Метод определения координат характерной точки	Средняя квадратическая погрешность положения характерной точки (Mt),м
	X	Y		
<b>1</b>	<b>2</b>	<b>3</b>	<b>4</b>	<b>5</b>
1	432981,44	1333154,83	Аналитический метод	Mt =0,10
2	433001,63	1333141,39	Аналитический метод	Mt =0,10
3	433015,60	1333162,38	Аналитический метод	Mt =0,10
4	432995,41	1333175,81	Аналитический метод	Mt =0,10