



# МИНИСТЕРСТВО ТРАНСПОРТА И ДОРОЖНОЙ ИНФРАСТРУКТУРЫ МОСКОВСКОЙ ОБЛАСТИ

## РАСПОРЯЖЕНИЕ

27.04.2022 № 488-Р

Московская область

### **Об изъятии объекта недвижимого имущества для государственных нужд Московской области**

В соответствии с Гражданским кодексом Российской Федерации, Земельным кодексом Российской Федерации, Федеральным законом от 25.10.2001 № 137-ФЗ «О введении в действие Земельного кодекса Российской Федерации», Федеральным законом от 05.04.2013 № 43-ФЗ «Об особенностях регулирования отдельных правоотношений в связи с присоединением к субъекту Российской Федерации – городу федерального значения Москве территорий и о внесении изменений в отдельные законодательные акты Российской Федерации», Федеральным законом от 31.07.2020 № 254-ФЗ «Об особенностях регулирования отдельных отношений в целях модернизации и расширения магистральной инфраструктуры и о внесении изменений в отдельные законодательные акты Российской Федерации», Законом Московской области от 07.06.1996 № 23/96-ОЗ «О регулировании земельных отношений в Московской области», постановлением Правительства Московской области от 25.10.2016 № 782/39 «Об утверждении государственной программы Московской области «Развитие и функционирование дорожно-транспортного комплекса на 2017-2026 годы», постановлением Правительства Московской области от 16.10.2019 № 757/36 «Об утверждении документации по планировке территории для строительства путепровода в г. Апрелевка – ул. Апрелевская платформа Апрелевская в Наро-Фоминском городском округе Московской области», распоряжением Министерства транспорта и дорожной инфраструктуры Московской области от 05.04.2022 № 332-Р «Об утверждении схемы расположения земельного участка на кадастровом плане территории», решением Градостроительного совета Московской области от 05.04.2022 №12:

009274 \*

1. В целях строительства путепровода на автомобильной дороге «г.п. Апрелевка, ул. Апрелевская» у пл. Апрелевка, Наро-Фоминский го изъять объекты недвижимого имущества согласно схеме (Приложение 1) и перечню объектов недвижимого имущества (Приложение 2), путем выкупа для государственных нужд Московской области.

2. Отделу земельных отношений и подготовки территории Управления земельно-имущественных отношений Министерства транспорта и дорожной инфраструктуры Московской области:

2.1. В течение семи дней со дня принятия настоящего распоряжения:

2.1.1. направить копию распоряжения собственникам изымаемых объектов недвижимого имущества заказным письмом с уведомлением о вручении;

2.1.2. совместно с органами местного самоуправления Наро-Фоминского городского округа Московской области обеспечить опубликование (обнародование) настоящего распоряжения в печатных средствах массовой информации.

2.2. В течение десяти дней со дня принятия настоящего распоряжения направить копию в орган, осуществляющий государственную регистрацию прав на недвижимое имущество и сделок с ним.

2.3. Организовать работу по заключению с собственниками изымаемых объектов недвижимого имущества соглашения об изъятии недвижимого имущества путем выкупа по цене, основанной на результатах оценки рыночной стоимости изымаемых объектов недвижимого имущества, представленной Министерством земельных отношений Московской области.

3. Управлению финансов и бухгалтерского учета Министерства транспорта и дорожной инфраструктуры Московской области осуществить расходы на мероприятия по изъятию объектов недвижимого имущества, указанных в приложении к настоящему распоряжению.

4. Управлению информационных технологий Министерства транспорта и дорожной инфраструктуры Московской области совместно с Главным управлением по информационной политике Московской области в течение семи дней обеспечить опубликование (обнародование) настоящего распоряжения на официальном сайте Правительства Московской области в информационно-телекоммуникационной сети Интернет:

4.1. в течение семи дней со дня принятия настоящего распоряжения совместно с Главным управлением по информационной политике Московской области осуществить размещение настоящего распоряжения на официальном сайте Правительства Московской области в информационно-телекоммуникационной сети «Интернет»;

4.2. в течение десяти дней со дня принятия настоящего распоряжения осуществить его размещение на официальном сайте Министерства транспорта и дорожной инфраструктуры Московской области в информационно-телекоммуникационной сети «Интернет».

5. Принять к сведению, что Министерство имущественных отношений Московской области обеспечивает проведение оценки рыночной стоимости изымаемых объектов недвижимого имущества.

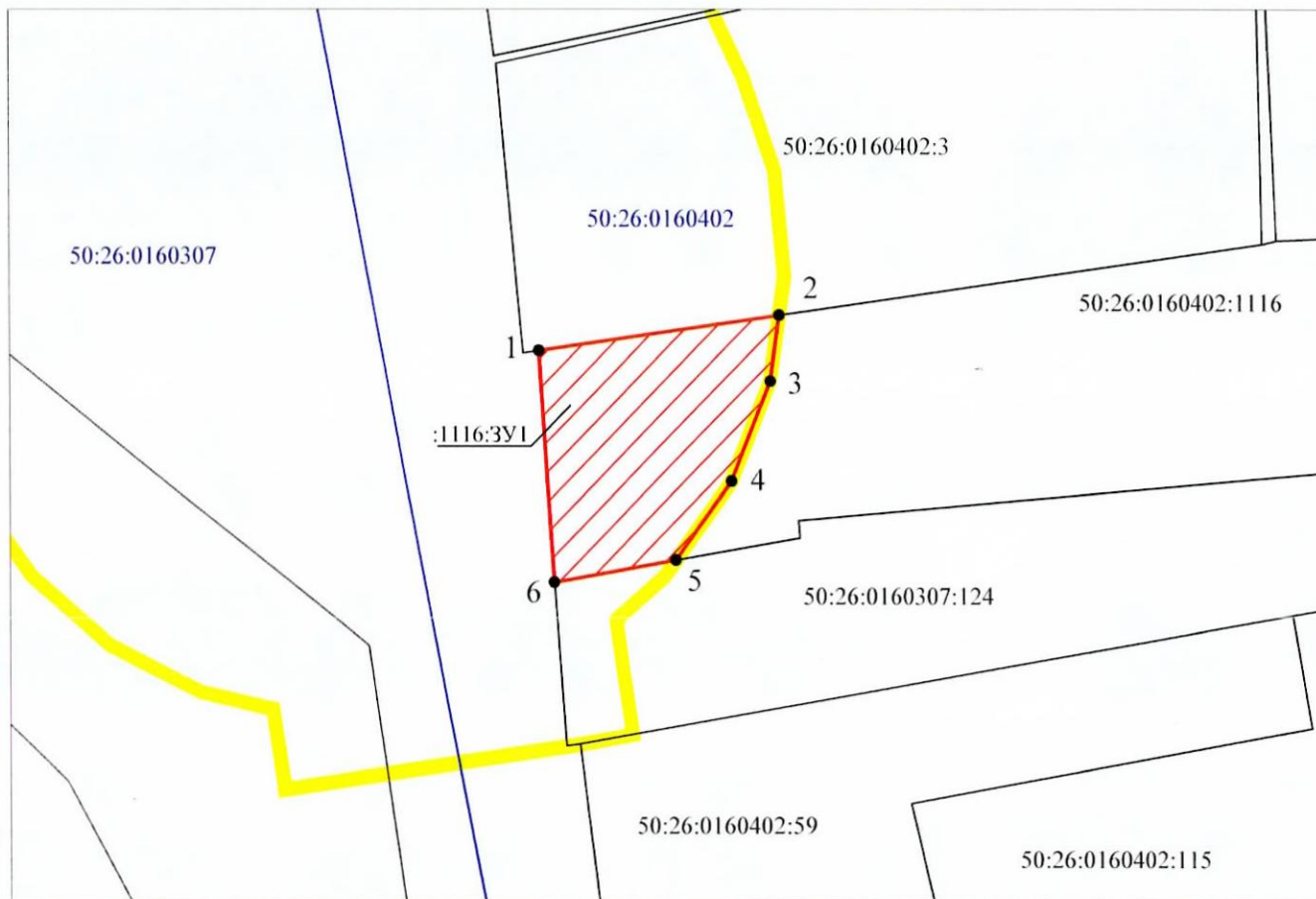
6. Контроль за выполнением настоящего распоряжения оставляю за собой.

Первый заместитель министра  
транспорта и дорожной инфраструктуры  
Московской области



А.В. Кучеров

Схема расположения земельного участка на кадастровом плане территории



Масштаб 1:500

Условные обозначения:



- испрашиваемая часть земельного участка

:1116

- участок, учтенный в ЕГРН, с КН 50:26:0160402:1116

• 1

- новая характерная точка границы земельного участка и ее номер

50:26:0160402

- граница и номер кадастрового квартала



- граница зоны планируемого размещения объекта, в соответствии с Постановлением Правительства Московской области от 16.10.2019 г. № 757/36

Кадастровый номер земельного участка	Местоположение земельного участка	Правообладатель	Вид права	Категория земель	Вид разрешенного использования	Площадь участка, кв м	Испрашиваемая площадь, кв м
50:26:0160402:1116	Московская область, Наро-Фоминский район, г. Апрелевка, ул. Апрелевская	Олейников Сергей Николаевич	Собственность	Земли населенных пунктов	Для индивидуального жилищного строительства	1126	230

Приложение 1  
к распоряжению Министерства транспорта и дорожной инфраструктуры Московской области  
от 27.04.2022 № 488-Р

Утверждена  
распоряжением Министерства транспорта и дорожной инфраструктуры Московской области  
от 05.04.2022 № 332-Р

Ситуационный план



50:26:0160402:1116

Площадь земельного участка 230 кв.м

Обозначение характерных точек границы	Координаты, м	
	X	Y
1	2	3
1	445962.87	2160665.80
2	445965.35	2160683.17
3	445960.74	2160682.52
4	445953.75	2160679.75
5	445948.24	2160675.73
6	445946.70	2160666.89
1	445962.87	2160665.80

Приложение 2  
к распоряжению Министерства  
транспорта и дорожной  
инфраструктуры  
Московской области  
от 27.04.2022 № 488-П

Перечень объектов недвижимого имущества, подлежащих изъятию  
для государственных нужд Московской области

№	Наименование объекта		Адрес объекта (местоположение) в соответствии со сведениями Единого государственного реестра прав на недвижимое имущество и сделок с ним	Категория земельного участка	Вид разрешенного использования/назначение	Обременения	Кадастровый (условный или инвентарный) номер	Правообладатель	Перечень правоустанавливающих/правоудостоверяющих документов	Площадь общая, (кв. м)	Площадь изымаемая (кв. м)	Вид права
	Земельный участок	Объект недвижимости, расположенный на земельном участке (при наличии)										
1	Земельный участок	-	Московская область, Наро-Фоминский район, г. Апрелевка, ул. Апрелевская	земли населенных пунктов	для индивидуального жилищного строительства	-	50:26:0160402:1116	Олейников Сергей Николаевич	Запись регистрации от 28.07.2014 № 50-50-26/057/2014-270	1126 (одна тысяча сто двадцать шесть)	230 (двасти тридцать)	Собственность