



АДМИНИСТРАЦИЯ
НАРО-ФОМИНСКОГО ГОРОДСКОГО ОКРУГА
МОСКОВСКОЙ ОБЛАСТИ

ПОСТАНОВЛЕНИЕ

от 12.07.2022 № 1801

г. Наро-Фоминск

Об установлении публичного сервитута в порядке главы V.7. Земельного кодекса Российской Федерации по адресу (местоположение): Российская Федерация, Московская область, Наро-Фоминский городской округ, г. Апрелевка, в пользу ОАО «РЖД» в целях размещения линий и сооружений связи и их неотъемлемых технологических частей, необходимых для объекта: «Развитие Киевского направления Московского железнодорожного узла для усиления пригородного пассажирского движения. Строительство III главного пути на участке Солнечная - Апрелевка» в рамках реализации проекта «Развитие Московского транспортного узла»

В соответствии с Земельным кодексом Российской Федерации, Федеральным законом от 06.10.2003 № 131-ФЗ «Об общих принципах организации местного самоуправления в Российской Федерации», Законом Московской области № 23/96-ОЗ «О регулировании земельных отношений в Московской области», руководствуясь Уставом Наро-Фоминского городского округа Московской области, учитывая ходатайство ОАО «РЖД» от 02.06.2022 № P001-7170155461-59811648,

ПОСТАНОВЛЯЮ:

1. Установить публичный сервитут на срок 120 месяцев в отношении земель, государственная собственность на которые не разграничена и земельных участков, согласно приложению № 1, в пользу ОАО «РЖД», в целях размещения линий и сооружений связи и их неотъемлемых технологических частей, необходимых для объекта: «Развитие Киевского направления Московского железнодорожного узла для усиления пригородного пассажирского движения. Строительство III главного пути на участке Солнечная - Апрелевка» в рамках реализации проекта «Развитие Московского транспортного узла», в границах в соответствии с приложением № 2 к настоящему Постановлению.

Использование части земельных участков, указанных в приложении № 1, к настоящему постановлению, необходимо для реализации проекта «Развитие Киевского направления Московского железнодорожного узла для усиления пригородного пассажирского движения. Строительство III главного пути на участке Солнечная - Апрелевка» в рамках реализации проекта «Развитие Московского транспортного узла», в соответствии со Схемой территориального планирования Российской Федерации в области федерального транспорта (железнодорожного, воздушного, морского, внутреннего водного транспорта) и автомобильных дорог федерального значения, утвержденной распоряжением Правительства Российской Федерации от 19.03.2013 г. N 384-р; Документацией по планировке территории, утвержденной Распоряжением Федерального агентства железнодорожного транспорта от 06.04.2021 г. № АИ-85-р (в редакции распоряжения Росжелдора № АИ-206-р от 28.03.2022).

Порядок установления зон с особыми условиями использования территорий и содержание ограничений прав на земельные участки в границах таких зон установлены постановлением Правительства Российской Федерации 09.06.1995 № 578 «Об утверждении Правил охраны линий и сооружений связи Российской Федерации».

ОАО «РЖД» привести земли, земельные участки, указанные в Приложении № 1 к настоящему постановлению, в состояние, пригодное для использования в соответствии с видом разрешенного использования, в срок не позднее чем 3 (три) месяца после завершения деятельности, для осуществления которой установлен публичный сервитут.

2. Администрации в течение 5 рабочих дней направить копию настоящего Постановления в Управление Федеральной службы государственной регистрации, кадастра и картографии по Московской области для внесения сведений об установлении публичного сервитута в отношении земельных участков, указанных в пункте 1 настоящего Постановления, в Единый государственный реестр недвижимости.

3. Администрации в течение 5 рабочих дней опубликовать настоящее Постановление (без сведений о границах публичного сервитута) в периодическом печатном издании газете «Основа» и разместить на официальном информационном сайте администрации - <http://nftreg.ru/>.

4. Комитету по управлению имуществом Администрации Наро-Фоминского городского округа в течение 5 рабочих дней направить обладателю публичного сервитута копию настоящего Постановления, сведения о лицах, являющихся правообладателями земельных участков, сведения о лицах, подавших заявления об учете их прав (обременений прав) на земельные участки, способах связи с ними, копии документов, подтверждающих права указанных лиц на земельные участки.

5. Контроль за выполнением настоящего Постановления возложить на Заместителя Главы Администрации Наро-Фоминского городского округа Янковского М.Р.

**Глава
Наро-Фоминского
городского округа**



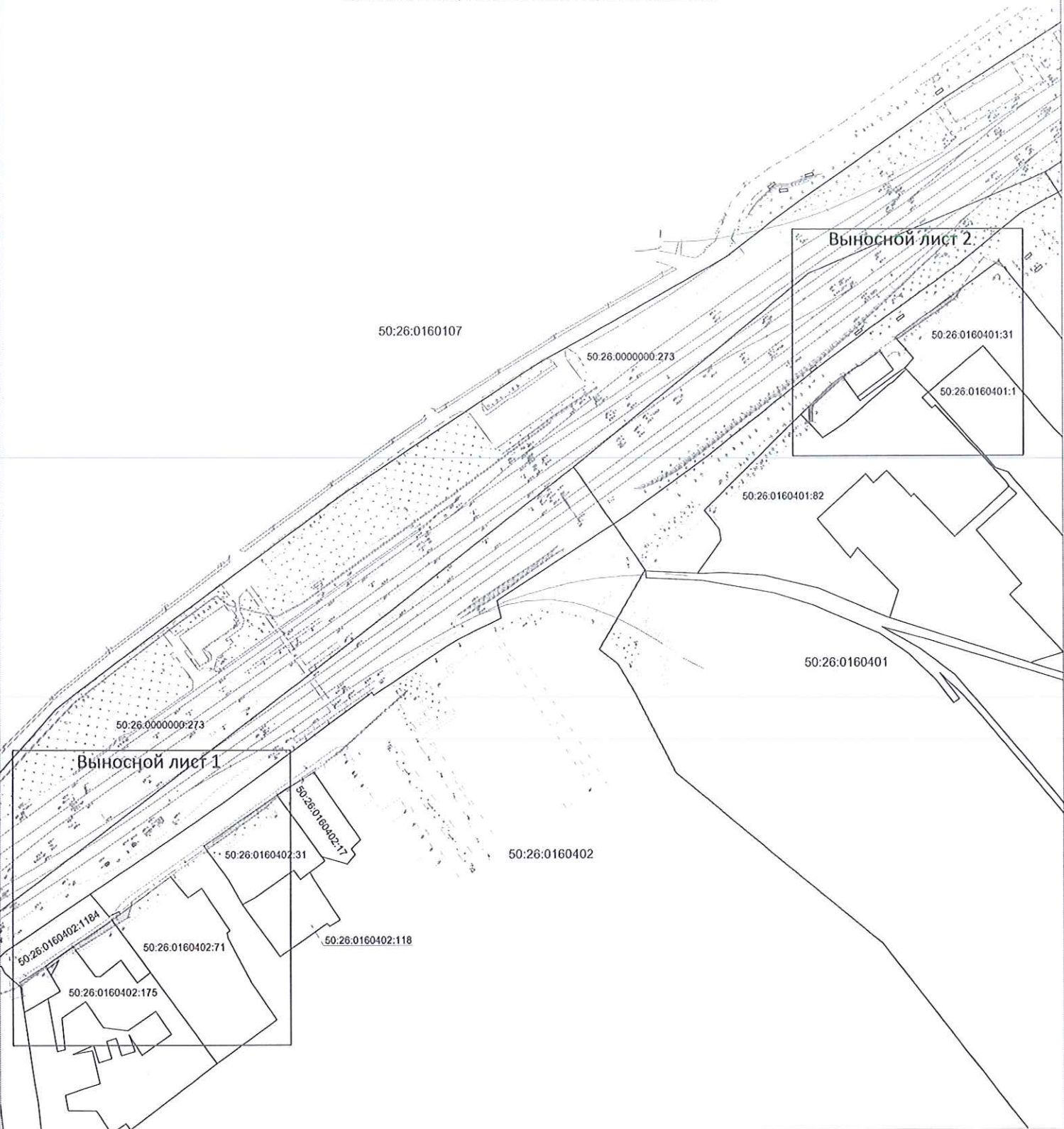
Р.Л. Шамнэ

№	Кадастровый номер земельного участка	Адрес / описание местоположения
1	2	3
1	50:26:0160402:176	Московская область, Наро-Фоминский район, г/п Апрелевка, г. Апрелевка, ул. Августовская
2	50:26:0160402:31	Российская Федерация, Московская обл., Наро-Фоминский г. о., г. Апрелевка, ул. Августовская, з/у 6
3	50:26:0160402:177	Московская область, Наро-Фоминский район, г/п Апрелевка, г. Апрелевка, ул. Августовская
4	50:26:0160401:80	обл. Московская, р-н Наро-Фоминский, г. Апрелевка, ул. Августовская, дом 1
5	50:26:0160402:71	Российская Федерация, Московская область, Наро-Фоминский городской округ, город Апрелевка, улица Сентябрьская, земельный участок 5
6	50:26:0160401:1112	Московская область, Наро-Фоминский район, городское поселение Апрелевка, г. Апрелевка, ул. Августовская, д. 1
7	50:26:0160401:31	обл. Московская, р-н Наро-Фоминский, г. Апрелевка, ул. Августовская

Графическое описание границ публичного сервитута, испрашиваемого в целях размещения линий и сооружений связи и их неотъемлемых технологических частей, необходимых для объекта: «Развитие Киевского направления Московского железнодорожного узла для усиления пригородного пассажирского движения. Строительство III главного пути на участке Солнечная - Апрелевка» в рамках реализации проекта «Развитие Московского транспортного узла», расположенных в границах земельных участков с кадастровыми номерами 50:26:0160402:176, 50:26:0160402:177, 50:26:0160402:71, 50:26:0160402:31, 50:26:0160401:80, 50:26:0160401:1112, 50:26:0160401:31				
Местоположение земельного участка (публичного сервитута)	<i>Московская область, Наро-Фоминский район</i>			
Система координат	<i>МСК – 50 зона 2</i>			
Площадь	<i>383 кв. м</i>			
Перечень характерных точек				
Обозначение характерных точек границы	Координаты, м		Метод определения координат характерной точки	Средняя квадратическая погрешность положения характерной точки (Мг)м
	X	Y		
Площадь 26,59 кв. м				
1	446414,01	2160561,70	Аналитический метод	0.10
2	446422,81	2160575,57		0.10
3	446421,98	2160576,06		0.10
4	446418,24	2160570,54		0.10
5	446412,35	2160562,55		0.10
6	446406,80	2160563,59		0.10
7	446406,55	2160562,77		0.10
1	446414,01	2160561,70		0.10
Площадь 111,74 кв. м				
8	446433,24	2160590,42	Аналитический метод	0.10
9	446447,47	2160611,55		0.10
10	446455,28	2160622,02		0.10
11	446448,98	2160620,19		0.10
12	446444,80	2160613,51		0.10
13	446432,04	2160593,11		0.10
14	446431,74	2160591,55		0.10
8	446433,24	2160590,42		0.10
Площадь 106,69 кв. м				
15	446487,71	2160661,44	Аналитический метод	0.10
16	446514,87	2160701,57		0.10
17	446514,24	2160702,04		0.10
18	446507,82	2160694,83		0.10
19	446485,50	2160663,04		0.10
15	446487,71	2160661,44		0.10

Обозначение характерных точек границы	Координаты, м		Метод определения координат характерной точки	Средняя квадратическая погрешность положения характерной точки (М)м
	X	Y		
Площадь 50,49 кв. м				
20	446736,17	2161005,78	Аналитический метод	0.10
21	446740,48	2161011,72		0.10
22	446739,66	2161012,31		0.10
23	446724,26	2160995,10		0.10
24	446715,97	2160995,27		0.10
25	446715,93	2160993,27		0.10
26	446723,94	2160993,10		0.10
20	446736,17	2161005,78		0.10
Площадь 3,59 кв. м				
27	446741,93	2161014,84	Аналитический метод	0.10
28	446739,84	2161012,51		0.10
29	446740,90	2161012,88		0.10
30	446745,98	2161019,97		0.10
31	446745,98	2161020,67		0.10
27	446741,93	2161014,84		0.10
Площадь 78,93 кв. м				
32	446773,80	2161057,60	Аналитический метод	0.10
33	446782,98	2161071,01		0.10
34	446784,21	2161071,95		0.10
35	446788,29	2161077,55		0.10
36	446781,51	2161072,41		0.10
37	446760,35	2161041,51		0.10
38	446761,44	2161040,58		0.10
32	446773,80	2161057,60		0.10
Площадь 5,07 кв. м				
39	446800,99	2161095,05	Аналитический метод	0.10
40	446802,31	2161096,87		0.10
41	446798,84	2161099,76		0.10
39	446800,99	2161095,05		0.10

Графическое описание границ публичного сервитута, испрашиваемого в целях размещения линий и сооружений связи и их неотъемлемых технологических частей, необходимых для объекта: «Развитие Киевского направления Московского железнодорожного узла для усиления пригородного пассажирского движения. Строительство III главного пути на участке Солнечная - Апрелевка» в рамках реализации проекта «Развитие Московского транспортного узла», расположенных в границах земельных участков с кадастровыми номерами 50:26:0160402:176, 50:26:0160402:177, 50:26:0160402:71, 50:26:0160402:31, 50:26:0160401:80, 50:26:0160401:1112, 50:26:0160401:31



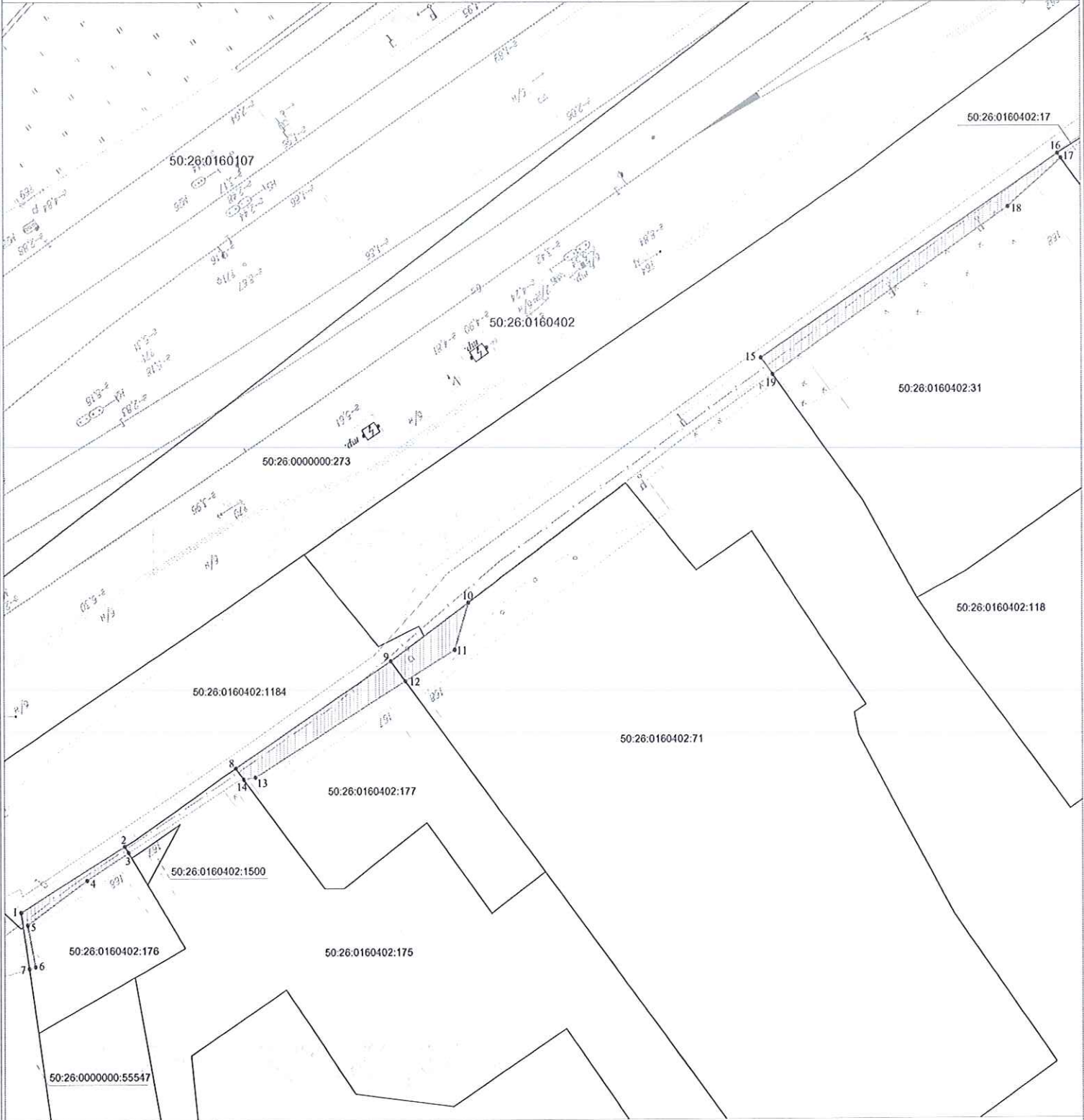
Масштаб 1:2000

Условные обозначения

- 50.26.0160402 Номер кадастрового квартала
- 50.26.0160402:176 Кадастровый номер земельного участка
- Проектная граница публичного сервитута
- Граница земельного участка, сведения о котором содержатся в ЕГРН
- Граница кадастрового квартала
- 1* Характерная точка границы публичного сервитута
- Проектное местоположение объекта инфраструктуры (Кабель связи)
- Проектное местоположение объекта инфраструктуры (Ограждение)

Графическое описание границ публичного сервитута, испрашиваемого в целях размещения линий и сооружений связи и их неотъемлемых технологических частей, необходимых для объекта: «Развитие Киевского направления Московского железнодорожного узла для усиления пригородного пассажирского движения. Строительство III главного пути на участке Солнечная - Апрелька» в рамках реализации проекта «Развитие Московского транспортного узла», расположенных в границах земельных участков с кадастровыми номерами 50:26:0160402:176, 50:26:0160402:177, 50:26:0160402:71, 50:26:0160402:31, 50:26:0160401:80, 50:26:0160401:1112, 50:26:0160401:31

Выносной лист 1



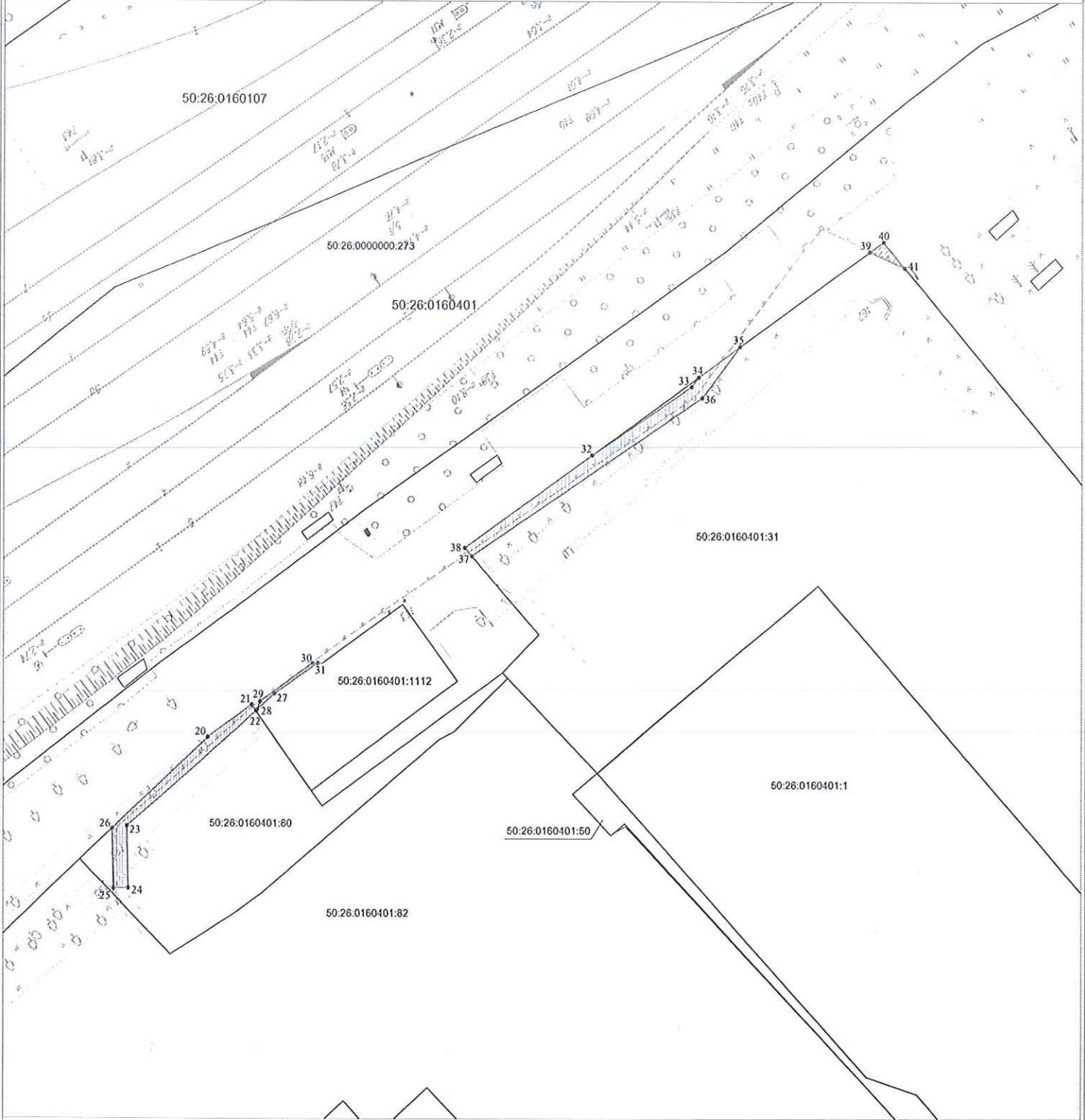
Масштаб 1:500

Условные обозначения

- 50:26:0160402 Номер кадастрового квартала
- 50:26:0160402:176 Кадастровый номер земельного участка
- Проектная граница публичного сервитута
- Граница земельного участка, сведения о котором содержатся в ЕГРН
- Граница кадастрового квартала
- 1• Характерная точка границы публичного сервитута
- Проектное местоположение объекта инфраструктуры (Кабель связи)
- Проектное местоположение объекта инфраструктуры (Ограждение)

Графическое описание границ публичного сервитута, испрашиваемого в целях размещения линий и сооружений связи и их неотъемлемых технологических частей, необходимых для объекта: «Развитие Киевского направления Московского железнодорожного узла для усиления пригородного пассажирского движения. Строительство III главного пути на участке Солнечная - Апрелевка» в рамках реализации проекта «Развитие Московского транспортного узла», расположенных в границах земельных участков с кадастровыми номерами 50:26:0160402:176, 50:26:0160402:177, 50:26:0160402:71, 50:26:0160402:31, 50:26:0160401:80, 50:26:0160401:1112, 50:26:0160401:31

Выносной лист 2



Масштаб 1:500

Условные обозначения

- 50:26:0160401 Номер кадастрового квартала
- 50:26:0160401:80 Кадастровый номер земельного участка
- Проектная граница публичного сервитута
- Граница земельного участка, сведения о котором содержатся в ЕГРН
- Граница кадастрового квартала
- 1* Характерная точка границы публичного сервитута
- Проектное местоположение объекта инфраструктуры (Кабель связи)