



# МИНИСТЕРСТВО ТРАНСПОРТА И ДОРОЖНОЙ ИНФРАСТРУКТУРЫ МОСКОВСКОЙ ОБЛАСТИ

## РАСПОРЯЖЕНИЕ

28.06.2022 № 714-Р

Московская область

### Об изъятии объекта недвижимого имущества для государственных нужд Московской области

В соответствии с Гражданским кодексом Российской Федерации, Земельным кодексом Российской Федерации, Федеральным законом от 25.10.2001 № 137-ФЗ «О введении в действие Земельного кодекса Российской Федерации», Федеральным законом от 05.04.2013 № 43-ФЗ «Об особенностях регулирования отдельных правоотношений в связи с присоединением к субъекту Российской Федерации – городу федерального значения Москве территорий и о внесении изменений в отдельные законодательные акты Российской Федерации», Федеральным законом от 31.07.2020 № 254-ФЗ «Об особенностях регулирования отдельных отношений в целях модернизации и расширения магистральной инфраструктуры и о внесении изменений в отдельные законодательные акты Российской Федерации», Законом Московской области от 07.06.1996 № 23/96-ОЗ «О регулировании земельных отношений в Московской области», постановлением Правительства Московской области от 25.10.2016 № 782/39 «Об утверждении государственной программы Московской области «Развитие и функционирование дорожно-транспортного комплекса на 2017-2026 годы», постановлением Правительства Московской области от 16.10.2019 № 757/36 «Об утверждении документации по планировке территории для строительства путепровода в г. Апрелевка – ул. Апрелевская платформа Апрелевская в Наро-Фоминском городском округе Московской области», распоряжением Министерства транспорта и дорожной инфраструктуры Московской области от 30.05.2022 № 577-Р «Об утверждении схемы расположения земельного участка на кадастровом плане территории», решением Градостроительного совета Московской области от 31.05.2022 №20:

009620 \*

1. В целях строительства путепровода на автомобильной дороге «г.п. Апрелевка, ул. Апрелевская» у пл. Апрелевка, Наро-Фоминский го изъять объекты недвижимого имущества согласно схеме (Приложение 1) и перечню объектов недвижимого имущества (Приложение 2), путем выкупа для государственных нужд Московской области.

2. Отделу земельных отношений и подготовки территории Управления земельно-имущественных отношений Министерства транспорта и дорожной инфраструктуры Московской области:

2.1. В течение семи дней со дня принятия настоящего распоряжения:

2.1.1. направить копию распоряжения собственникам изымаемых объектов недвижимого имущества заказным письмом с уведомлением о вручении;

2.1.2. совместно с органами местного самоуправления Наро-Фоминского городского округа Московской области обеспечить опубликование (обнародование) настоящего распоряжения в печатных средствах массовой информации.

2.2. В течение десяти дней со дня принятия настоящего распоряжения направить копию в орган, осуществляющий государственную регистрацию прав на недвижимое имущество и сделок с ним.

2.3. Организовать работу по заключению с собственниками изымаемых объектов недвижимого имущества соглашения об изъятии недвижимого имущества путем выкупа по цене, основанной на результатах оценки рыночной стоимости изымаемых объектов недвижимого имущества, представленной Министерством имущественных отношений Московской области.

3. Управлению финансов и бухгалтерского учета Министерства транспорта и дорожной инфраструктуры Московской области осуществить расходы на мероприятия по изъятию объектов недвижимого имущества, указанных в приложении к настоящему распоряжению.

4. Управлению информационных технологий Министерства транспорта и дорожной инфраструктуры Московской области совместно с Министерством информационных и социальных коммуникаций Московской области в течение семи дней обеспечить опубликование (обнародование) настоящего распоряжения на официальном сайте Правительства Московской области в информационно-телекоммуникационной сети Интернет:

4.1. в течение семи дней со дня принятия настоящего распоряжения совместно с Министерством информационных и социальных коммуникаций Московской области осуществить размещение настоящего распоряжения на официальном сайте Правительства Московской области в информационно-телекоммуникационной сети «Интернет»;

4.2. в течение десяти дней со дня принятия настоящего распоряжения осуществить его размещение на официальном сайте Министерства транспорта и дорожной инфраструктуры Московской области в информационно-телекоммуникационной сети «Интернет».

5. Принять к сведению, что Министерство имущественных отношений Московской области обеспечивает проведение оценки рыночной стоимости изымаемых объектов недвижимого имущества.

6. Контроль за выполнением настоящего распоряжения оставляю за собой.

Первый заместитель министра  
транспорта и дорожной инфраструктуры  
Московской области









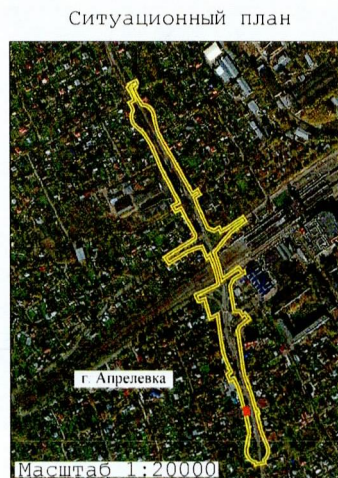
А.В. Кучеров

### Схема расположения земельного участка на кадастровом плане территории



Условные обозначения:

-  - испрашиваемая часть земельного участка
-  :128 - участок, учтенный в ЕГРН, с КН 50:26:0160307:128
-  50:26:0160307 - граница и номер кадастрового квартала
-  1 - новая характерная точка границы земельного участка и ее номер
-  - граница зоны планируемого размещения объекта, в соответствии с Постановлением Правительства Московской области от 16.10.2019 г. № 757/36
-  - строения, находящиеся на земельном участке



Приложение 1  
к распоряжению Министерства транспорта и дорожной  
инфраструктуры Московской области  
от 28.06.2022 № 714-Р

Утверждена  
распоряжением Министерства транспорта и дорожной  
инфраструктуры Московской области  
от 30.05.2022 № 577-Р

Кадастровый номер земельного участка	Местоположение земельного участка	Правообладатель	Вид права	Категория земель	Вид разрешенного использования	Площадь участка, кв. м.	Испрашиваемая площадь, кв. м.
50:26:0160307:128	Местоположение установлено относительно ориентира, расположенного в границах участка. Почтовый адрес ориентира: обл. Московская, г. Апрелевка, ул. Апрелевская, дом 24.	Сонов Александр Владимирович	Собственность	Земли населенных пунктов	Для индивидуального жилищного строительства	852	138

#### Строения, находящиеся на земельном участке

Объект недвижимости	Кадастровый номер	Местоположение	Правообладатель	Вид права	Площадь общая, кв. м.	Испрашиваемая площадь, кв. м.
Гараж (нежилое)	50:26:0160307:1015	Московская область, р-н. Наро-Фоминский, г. Апрелевка, ул. Апрелевская, д. 24	Сонов Александр Владимирович	Собственность	33	-

50:26:0160307:128:3У1		
Площадь земельного участка 138 кв.м		
Обозначение характерных точек границ	Координаты, м	
	X	Y
1	2	3
1	446079.78	2160615.65
2	446082.49	2160623.19
3	446082.82	2160624.21
4	446067.23	2160628.11
5	446067.03	2160627.3
6	446064.74	2160619.84
7	446068.61	2160619.03
1	446079.78	2160615.65

Приложение 2  
к распоряжению Министерства  
транспорта и дорожной  
инфраструктуры  
Московской области  
от 28.06.20 № 214-Р

Перечень объектов недвижимого имущества, подлежащих изъятию  
для государственных нужд Московской области

№	Наименование объекта		Адрес объекта (местоположение) в соответствии со сведениями Единого государственного реестра прав на недвижимое имущество и сделок с ним	Категория земельного участка	Вид разрешенного использовани я/назначение	Обре мене ния	Кадастровый (условный или инвентарный) номер	Правообладатель	Перечень правоустанав.ш вающих/ право удостоверяю щих документов	Площадь общая, (кв. м)	Площадь изымаемая (кв. м)	Вид права
	Земельный участок	Объект недвижи мости, расположе нный на земельном участке (при наличии)										
1	Земельный участок	-	Местоположение установлено относительно ориентира, расположенного в границах участка. Почтовый адрес ориентира: обл. Московская, г. Апрелевка, ул. Апрелевская, дом 24	земли населенных пунктов	для индивидуаль ного жилищного строительства	-	50:26:0160307:128	Сопов Александр Владимирович	Запись регистрации от 08.11.2012 №50-50- 77/061/2012-236	852 (Восемьсот пятьдесят два)	138 (Сто тридцать восемь)	Собственность
-	-	Гараж	Московская область, р-н. Наро-Фоминский, г. Апрелевка, ул. Апрелевская, д. 24	-	Нежилое	-	50:26:0160307:1015	Сопов Александр Владимирович	Запись регистрации от 11.02.2020 №50:26:0160307 :1015- 50/026/2020-1	33 (Тридцать три)	33 (Тридцать три)	Собственность