

ОПИСАНИЕ МЕСТОПОЛОЖЕНИЯ ГРАНИЦ

Публичный сервитут

(наименование объекта местоположение границ, которого описано (далее - объект))

Раздел 1

Сведения об объекте		
№ п/п	Характеристики объекта	Описание характеристик
1	2	3
1	Местоположение объекта	<i>Российская Федерация, Московская область</i>
2	Площадь объекта \pm величина погрешности определения площади ($P \pm \Delta P$)	<i>937кв.м. \pm 11кв.м.</i>
3	Иные характеристики объекта	<i>Вид зоны: Публичный сервитут Содержание ограничений: Публичный сервитут в целях устройства пересечений автомобильных дорог или железнодорожных путей с железнодорожными путями общего пользования на земельных участках, находящихся в государственной собственности, в границах полос отвода железных дорог, а также устройство пересечений автомобильных дорог или железнодорожных путей с автомобильными дорогами или примыканий автомобильных дорог к другим автомобильным дорогам на земельных участках, находящихся в государственной или муниципальной собственности, в границах полосы отвода автомобильной дороги.</i>

Раздел 2

Сведения о местоположении границ объекта

1. Система координат МСК-50, зона 2

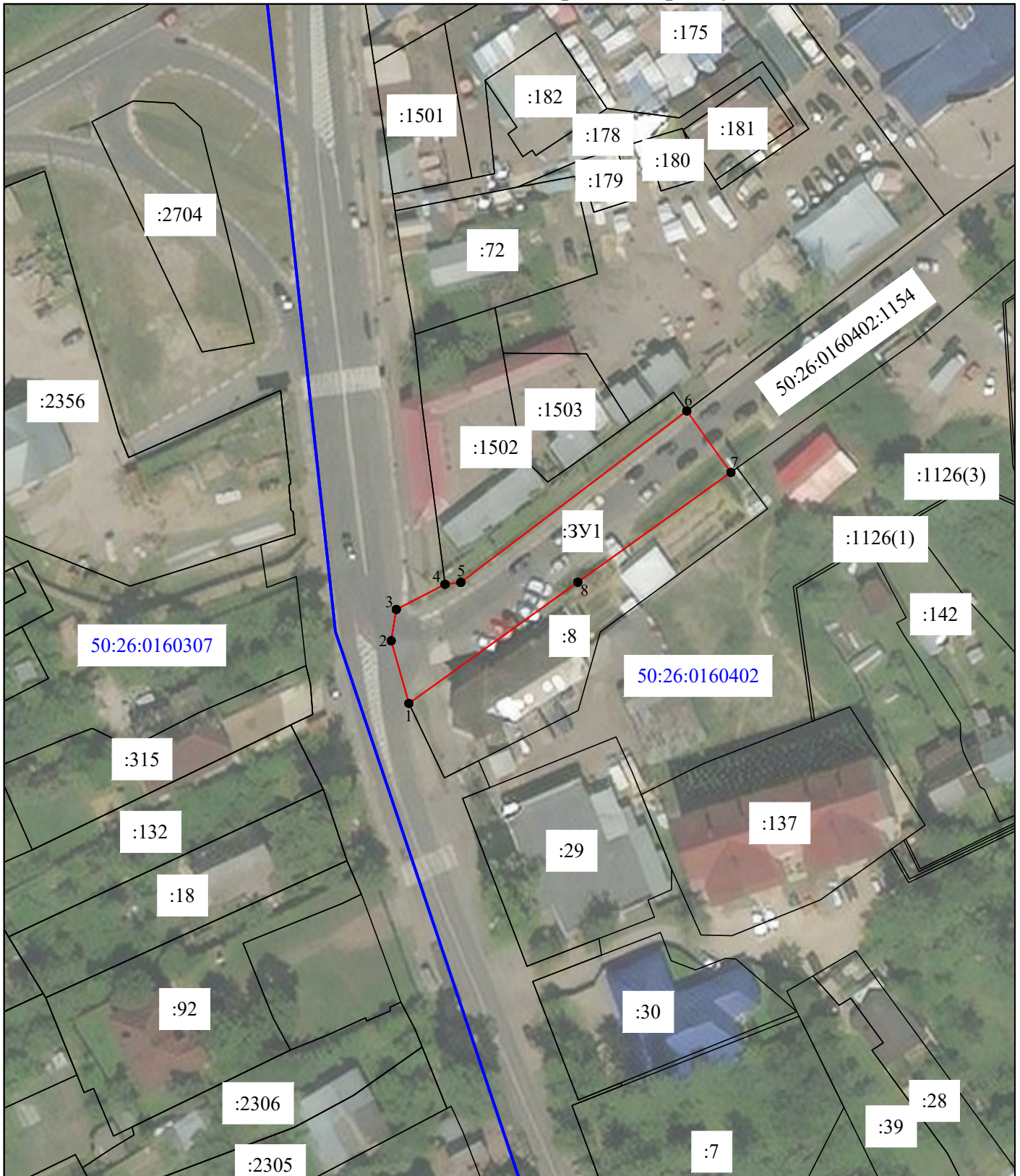
2. Сведения о характерных точках границ объекта

Обозначение характерных точек границ	Координаты, м		Метод определения координат характерной точки	Средняя квадратическая погрешность положения характерной точки (Mt), м	Описание обозначения точки на местности (при наличии)
	X	Y			
1	2	3	4	5	6
1	446280,96	2160570,40	Аналитический метод	0,10	-
2	446292,41	2160567,17	Аналитический метод	0,10	-
3	446298,15	2160568,09	Аналитический метод	0,10	-
4	446302,76	2160577,00	Аналитический метод	0,10	-
5	446303,09	2160579,90	Аналитический метод	0,10	-
6	446334,47	2160621,24	Аналитический метод	0,10	-
7	446323,22	2160629,30	Аналитический метод	0,10	-
8	446303,13	2160601,31	Аналитический метод	0,10	-
1	446280,96	2160570,40	Аналитический метод	0,10	-

3. Сведения о характерных точках части (частей) границы объекта

Обозначение характерных точек части границы	Координаты, м		Метод определения координат характерной точки	Средняя квадратическая погрешность положения характерной точки (Mt), м	Описание обозначения точки на местности (при наличии)
	X	Y			
1	2	3	4	5	6
Часть № -					
-	-	-	-	-	-

Схема местоположения границ сервитута



Масштаб 1:1000

Используемые условные знаки и обозначения:

- - границы кадастровых кварталов по данным единого государственного реестра недвижимости
- 50:26:0160402:1154 - граница и кадастровый номер земельного участка, в отношении которого испрашивается публичный сервитут
- 3У1 - проектные границы публичного сервитута
- 50:26:0160402 - обозначение кадастрового квартала
- 1 - обозначение характерной точки границы публичного сервитута