

СХЕМА ГРАНИЦ СЕРВИТУТА

Утверждена

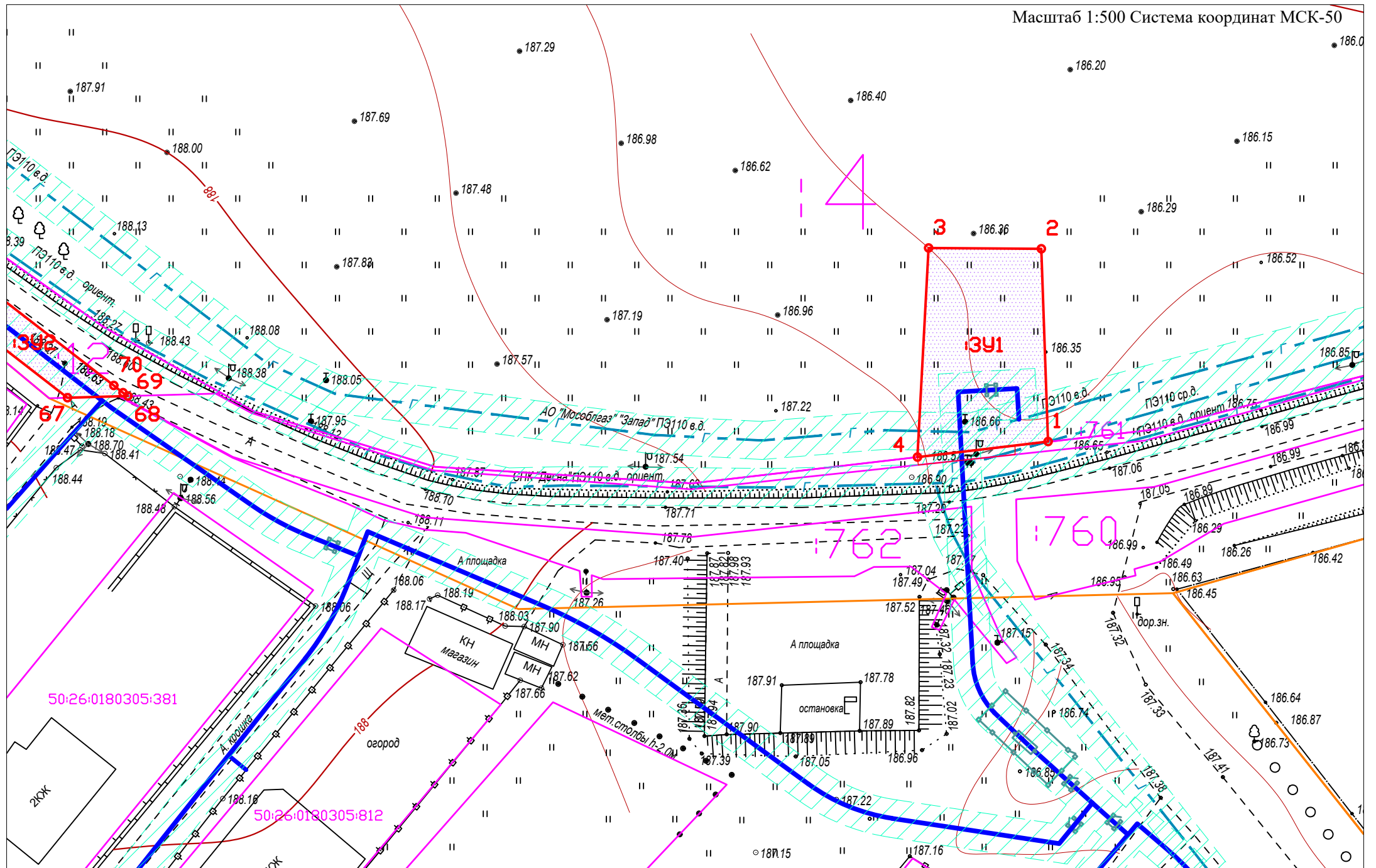
земельного участка для строительства газопровода по объекту: «Газификация д. Хлопово»
Наро-Фоминского городского округа, Московской области, расположенного: Московская область,
Наро-Фоминский городской округ, проходящего по земельным участкам с кадастровыми номерами
50:26:0180310:4, 50:26:0180311:12

№ _____ от _____

Общая площадь частей земельных участков с ограниченным пользованием: **2 252,0 кв. м.**

Площадь части земельного участка КН 50:26:0180310:4 с ограниченным пользованием (ЗУ1): **271,0 кв. м.**

Масштаб 1:500 Система координат МСК-50



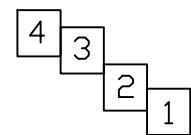
Каталог координат - характеристики поворотных точек, дирекционных углов, длин линий:

№ п/п	Имя точки	X, м	Y, м	Дирекцион. угол	Длина линий, м
ЗУ1					
1	1	442984,35	2159827,49		
2	2	443004,65	2159826,78	357° 59,0'	20,31
3	3	443004,74	2159814,92	270° 25,7'	11,86
4	4	442982,71	2159813,73	183° 4,5'	22,05
1	1	442984,35	2159827,49	83° 12,1'	13,85

Условные обозначения:

- границы кадастрового деления
- 50:04:0170212:123 кадастровый номер
- 50:04:0170212 характерные точки испрашиваемого участка
- 23 проектируемый газопровод
- зона для осуществления строительства
- границы охранных зон газопровода

СХЕМА РАСПОЛОЖЕНИЯ ЛИСТОВ



Составил:
ООО "Газтеплопроект"



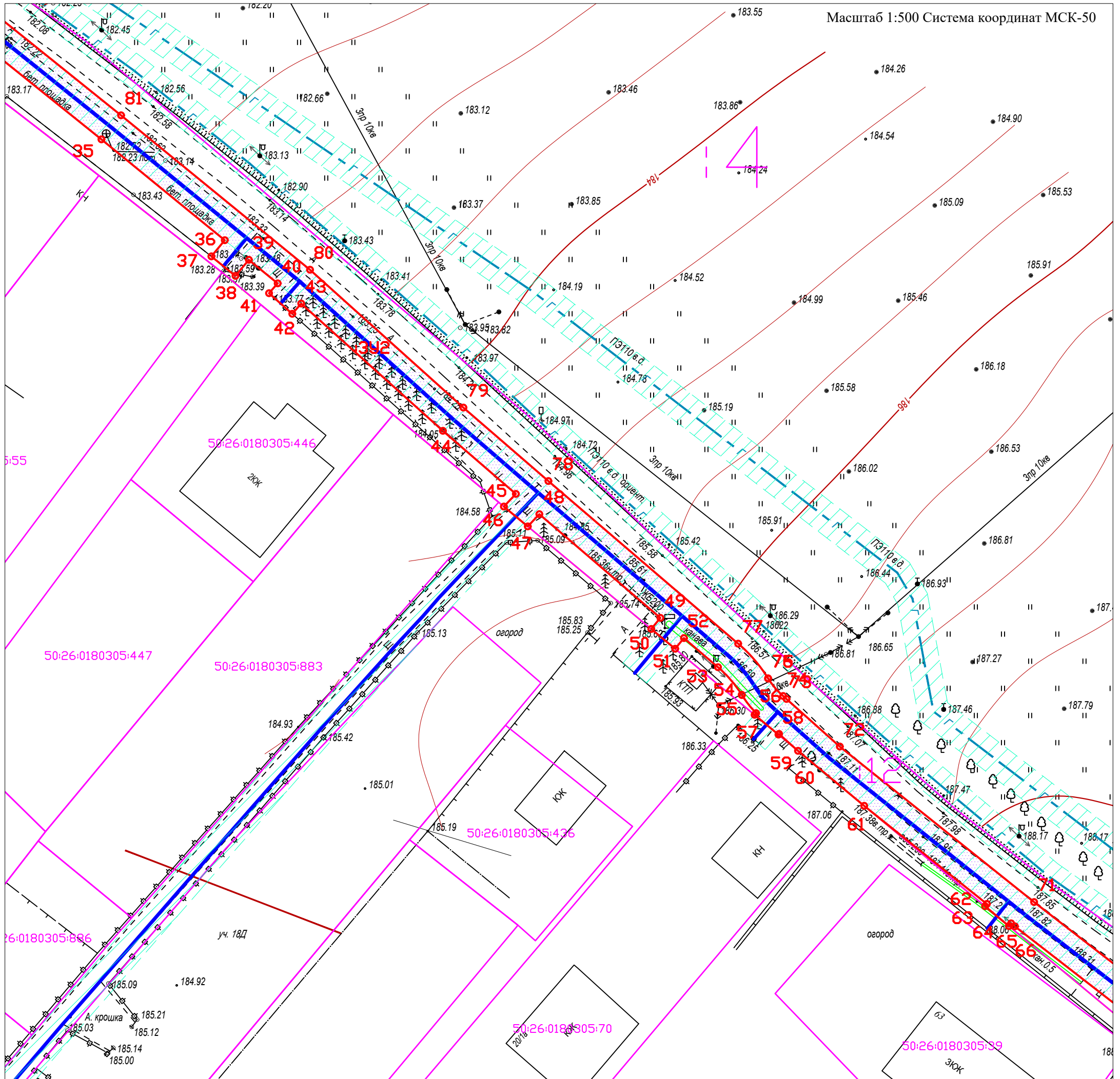
СХЕМА ГРАНИЦ СЕРВИТУТА

земельного участка для строительства газопровода по объекту: «Газификация д. Хлопово»
 Наро-Фоминского городского округа, Московской области, расположенного: Московская область,
 Наро-Фоминский городской округ, проходящего по земельным участкам с кадастровыми номерами
 50:26:0180310:4, 50:26:0180311:12

Общая площадь частей земельных участков с ограниченным пользованием: **2 252,0 кв. м.**

Площадь части земельного участка КН 50:26:0180311:12 с ограниченным пользованием (ЗУ2): **1744,0 кв. м.**

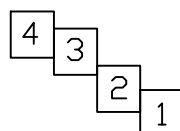
Масштаб 1:500 Система координат МСК-50



Условные обозначения:

- границы кадастрового деления
- 50:04:0170212:123 кадастровый номер
- 50:04:0170212 кадастровый номер
- 23 характерные точки испрашиваемого участка
- проектируемый газопровод
- зона для осуществления строительства
- границы охранных зон газопровода

СХЕМА РАСПОЛОЖЕНИЯ ЛИСТОВ



Составил:
 ООО "Газтеплопроект"



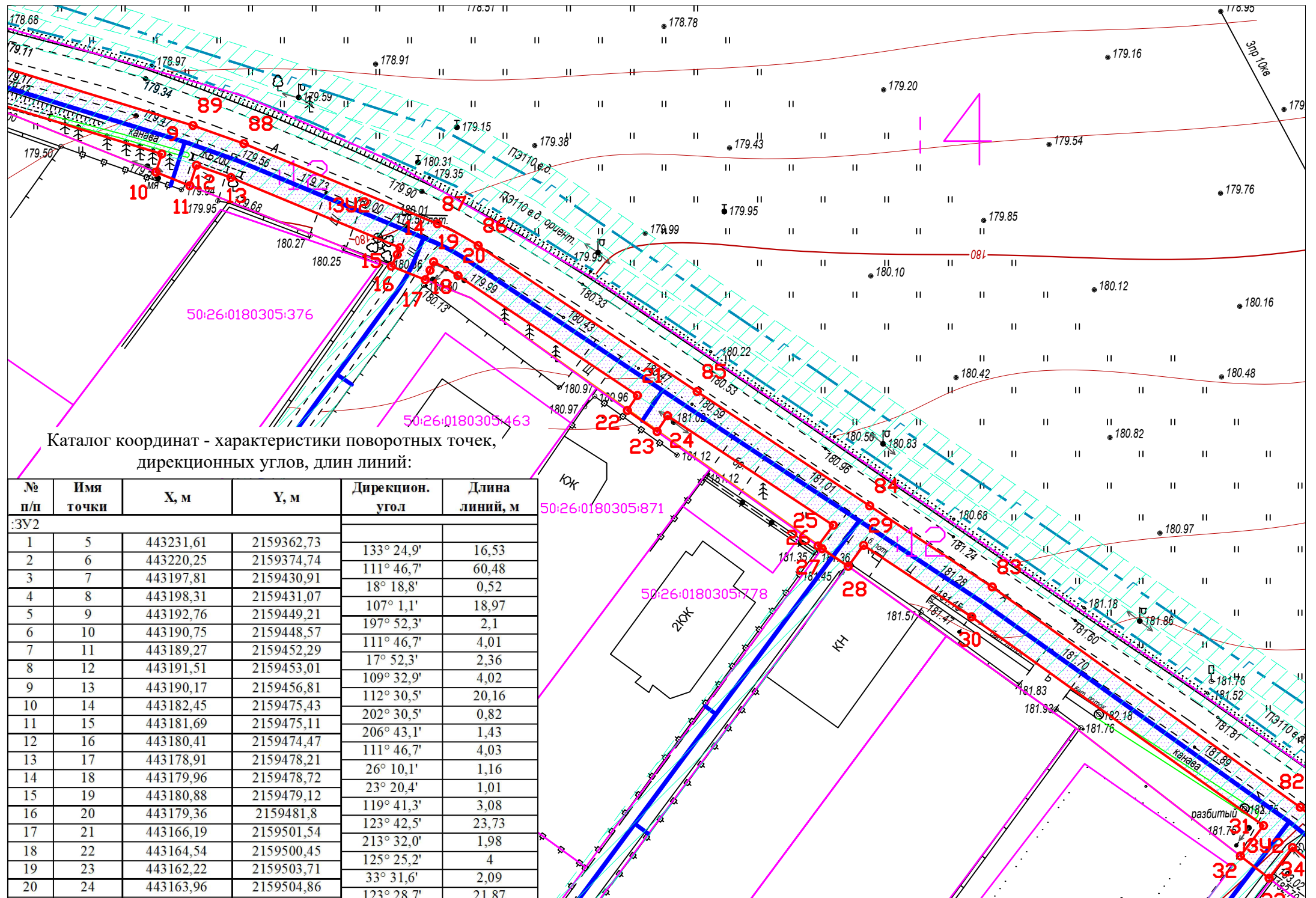
СХЕМА ГРАНИЦ СЕРВИТУТА

земельного участка для строительства газопровода по объекту: «Газификация д. Хлопово»
 Наро-Фоминского городского округа, Московской области, расположенного: Московская область,
 Наро-Фоминский городской округ, проходящего по земельным участкам с кадастровыми номерами
 50:26:0180310:4, 50:26:0180311:12

Общая площадь частей земельных участков с ограниченным пользованием: **2 252,0 кв. м.**

Площадь части земельного участка КН 50:26:0180311:12 с ограниченным пользованием (ЗУ2): **1744,0 кв. м.**

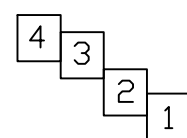
Масштаб 1:500 Система координат МСК-50



Каталог координат - характеристики поворотных точек, дирекционных углов, длин линий:

№ п/п	Имя точки	X, м	Y, м	Дирекцион. угол	Длина линий, м
1	5	443231,61	2159362,73		
2	6	443220,25	2159374,74	133° 24,9'	16,53
3	7	443197,81	2159430,91	111° 46,7'	60,48
4	8	443198,31	2159431,07	18° 18,8'	0,52
5	9	443192,76	2159449,21	107° 1,1'	18,97
6	10	443190,75	2159448,57	197° 52,3'	2,1
7	11	443189,27	2159452,29	111° 46,7'	4,01
8	12	443191,51	2159453,01	17° 52,3'	2,36
9	13	443190,17	2159456,81	109° 32,9'	4,02
10	14	443182,45	2159475,43	112° 30,5'	20,16
11	15	443181,69	2159475,11	202° 30,5'	0,82
12	16	443180,41	2159474,47	206° 43,1'	1,43
13	17	443178,91	2159478,21	111° 46,7'	4,03
14	18	443179,96	2159478,72	26° 10,1'	1,16
15	19	443180,88	2159479,12	23° 20,4'	1,01
16	20	443179,36	2159481,8	119° 41,3'	3,08
17	21	443166,19	2159501,54	123° 42,5'	23,73
18	22	443164,54	2159500,45	213° 32,0'	1,98
19	23	443162,22	2159503,71	125° 25,2'	4
20	24	443163,96	2159504,86	33° 31,6'	2,09
21	25	443151,89	2159523,1	123° 28,7'	21,87
22	26	443149,62	2159521,42	216° 32,6'	2,82
23	27	443149,31	2159521,86	125° 29,3'	0,54
24	28	443147,38	2159524,74	123° 51,7'	3,46
25	29	443149,68	2159526,44	123° 30,1'	14,24
26	30	443141,82	2159538,32	36° 32,6'	2,86
27	31	443118,85	2159570,44	123° 34,4'	39,49
28	32	443115,51	2159567,9	125° 34,4'	4,19
29	33	443113,06	2159571,06	217° 18,5'	4,19
30	34	443116,43	2159573,62	127° 50,3'	4
31	35	443105,25	2159587,51	37° 18,5'	4,23
32	36	443092,25	2159603,4	128° 49,4'	17,82
33	37	443090,17	2159601,67	129° 17,1'	20,53
34	38	443087,65	2159604,78	219° 38,5'	2,71
35	39	443089,72	2159606,5	128° 59,8'	4
36	40	443086,68	2159610,21	39° 38,5'	2,69
37	41	443085,41	2159609,11	129° 17,1'	4,8
38	42	443082,76	2159612,1	221° 7,6'	1,68
39	43	443084,08	2159613,25	131° 30,2'	4
40	44	443067,66	2159631,5	41° 3,7'	1,75
41	45	443059,53	2159640,91	131° 58,0'	24,55
42	46	443057,9	2159639,37	130° 50,3'	12,44
43	47	443055,34	2159642,45	223° 25,1'	2,24
44	48	443056,92	2159643,95	129° 44,0'	4,01
45	49	443043,54	2159659,55	43° 25,1'	2,17
46	50	443042,11	2159658,37	130° 37,1'	20,55
47	51	443039,56	2159661,44	219° 38,0'	1,85
48	52	443040,93	2159662,58	129° 44,0'	4
49	53	443037,18	2159666,96	39° 38,0'	1,79
50	54	443033,62	2159670,02	130° 37,1'	5,76
51	55	443033,59	2159670,04	139° 16,6'	4,7
52	56	443031,25	2159671,87	147° 59,8'	0,03
53	57	443031,04	2159671,68	141° 54,2'	2,97
54	58	443028,48	2159674,76	221° 46,0'	0,28
55	59	443028,57	2159674,84	129° 44,0'	4
56	60	443026,4	2159677,27	41° 46,0'	0,12
57	61	443019,3	2159685,81	131° 45,7'	3,26
58	62	443006,64	2159701,62	129° 44,0'	11,1
				128° 41,5'	20,26

СХЕМА РАСПОЛОЖЕНИЯ ЛИСТОВ



Условные обозначения:

- границы кадастрового деления
- кадастровый номер
- характерные точки испрашиваемого участка
- проектируемый газопровод
- зона для осуществления строительства
- границы охранных зон газопровода

Составил:
 ООО "Газтеплопроект"



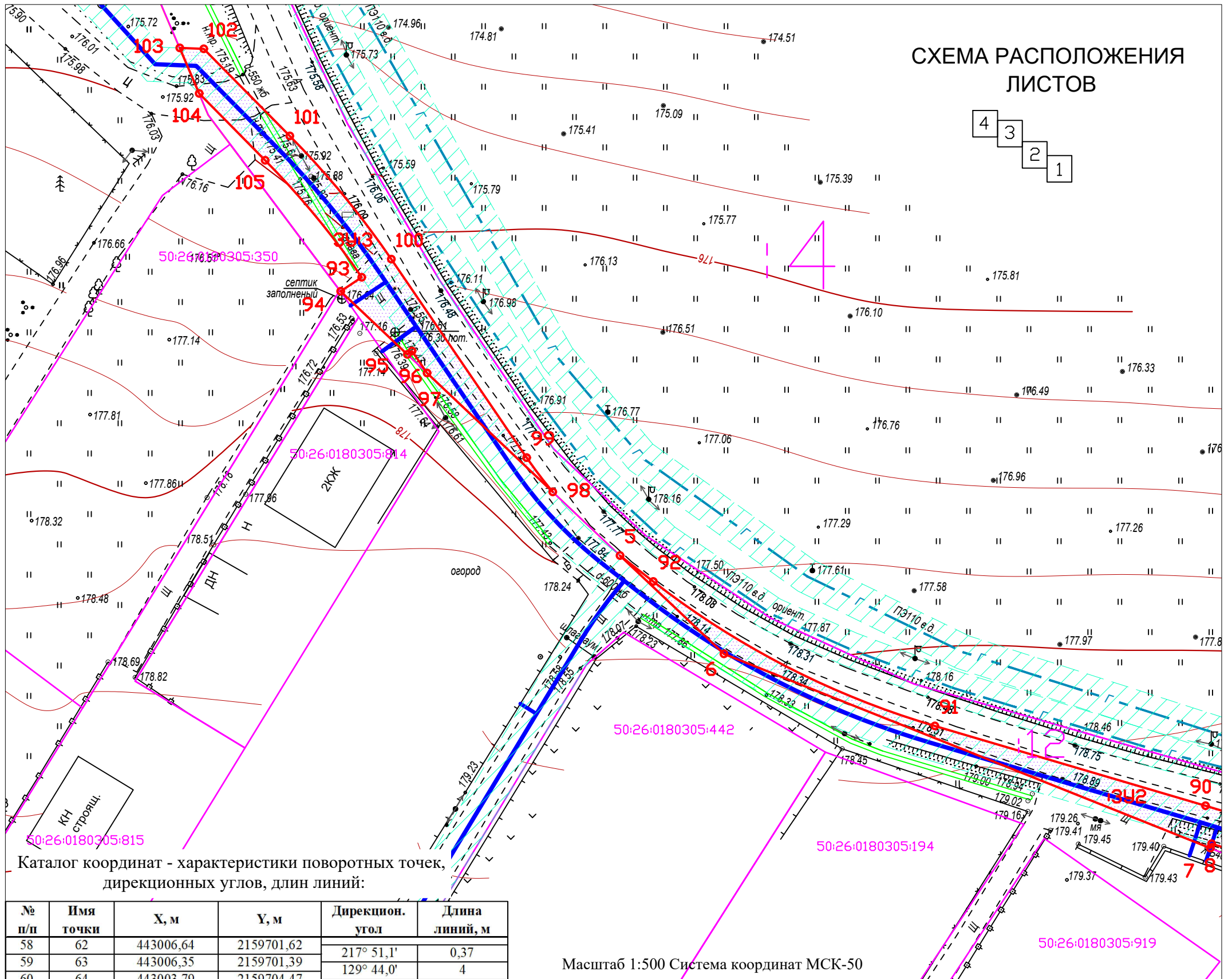
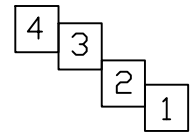
СХЕМА ГРАНИЦ СЕРВИТУТА

земельного участка для строительства газопровода по объекту: «Газификация д. Хлопово» Наро-Фоминского городского округа, Московской области, расположенного: Московская область, Наро-Фоминский городской округ, проходящего по земельным участкам с кадастровыми номерами 50:26:0180310:4, 50:26:0180311:12

Общая площадь частей земельных участков с ограниченным пользованием: **2 252,0 кв. м.**

Площадь части земельного участка КН 50:26:0180311:12 с ограниченным пользованием (ЗУЗ): **237,0 кв. м.**

СХЕМА РАСПОЛОЖЕНИЯ ЛИСТОВ



Каталог координат - характеристики поворотных точек, дирекционных углов, длин линий:

№ п/п	Имя точки	X, м	Y, м	Дирекцион. угол	Длина линий, м
58	62	443006,64	2159701,62	217° 51,1'	0,37
59	63	443006,35	2159701,39	129° 44,0'	4
60	64	443003,79	2159704,47	37° 51,1'	0,44
61	65	443004,14	2159704,74	128° 41,5'	0,62
62	66	443003,75	2159705,23	127° 47,0'	24,12
63	67	442988,97	2159724,29	88° 23,6'	6,35
64	68	442989,15	2159730,64	304° 47,2'	0,61
65	69	442989,5	2159730,13	307° 47,0'	1,23
66	70	442990,26	2159729,16	307° 47,0'	27,15
67	71	443006,89	2159707,7	308° 41,5'	32,07
68	72	443026,94	2159682,67	311° 45,7'	9,21
69	73	443033,08	2159675,8	310° 55,5'	0,58
70	74	443033,46	2159675,36	319° 27,6'	2,97
71	75	443035,71	2159673,43	327° 59,8'	0,03
72	76	443035,74	2159673,41	319° 17,0'	5,91
73	77	443040,22	2159669,56	310° 37,1'	32,21
74	78	443061,19	2159645,11	310° 50,3'	14,49
75	79	443070,66	2159634,15	311° 58,0'	26,59
76	80	443088,44	2159614,38	309° 17,1'	31,46
77	81	443108,36	2159590,03	308° 49,4'	19,95
78	82	443120,87	2159574,49	305° 34,4'	41,68
79	83	443145,11	2159540,59	303° 30,1'	16,17
80	84	443154,04	2159527,1	303° 30,1'	22,77
81	85	443166,6	2159508,12	303° 42,5'	28,97
82	86	443182,68	2159484,02	298° 6,5'	5,07
83	87	443185,07	2159479,54	292° 30,5'	23,06
84	88	443193,9	2159458,24	289° 32,9'	5,95
85	89	443195,89	2159452,63	287° 1,1'	23,29
86	90	443202,71	2159430,36	286° 25,4'	32,6
87	91	443211,92	2159399,09	297° 10,2'	36,55
88	92	443228,61	2159366,58	307° 54,9'	4,88
1	5	443231,61	2159362,73		

Масштаб 1:500 Система координат МСК-50

№ п/п	Имя точки	X, м	Y, м	Дирекцион. угол	Длина линий, м
:ЗУЗ					
1	93	443263,76	2159332,91	236° 26,8'	2,93
2	94	443262,14	2159330,47	133° 24,9'	10,61
3	95	443254,85	2159338,18	53° 47,2'	0,67
4	96	443255,24	2159338,71	145° 43,0'	3,08
5	97	443252,69	2159340,45	133° 24,9'	19,98
6	98	443238,96	2159354,97	322° 44,8'	4,97
7	99	443242,92	2159351,95	325° 43,0'	27,75
8	100	443265,85	2159336,32	320° 31,7'	18,45
9	101	443280,08	2159324,6	315° 20,4'	14,15
10	102	443290,15	2159314,66	272° 15,7'	2,78
11	103	443290,26	2159311,88	156° 54,8'	5,72
12	104	443284,99	2159314,13	135° 20,4'	10,85
13	105	443277,27	2159321,75	140° 28,2'	17,52
1	93	443263,76	2159332,91		

- Условные обозначения:**
- границы кадастрового деления
 - 50:04:0170212:23 кадастровый номер
 - o 23 характерные точки испрашиваемого участка
 - проектируемый газопровод
 - зона для осуществления строительства
 - границы охранных зон газопровода

Составил:
ООО "Газтеплопроект"

