

ОПИСАНИЕ МЕСТОПОЛОЖЕНИЯ ГРАНИЦ

Публичный сервитут

(наименование объекта местоположение границ, которого описано (далее - объект))

Раздел 1

Сведения об объекте		
№ п/п	Характеристики объекта	Описание характеристик
1	2	3
1	Местоположение объекта	<i>Российская Федерация, Московская область</i>
2	Площадь объекта \pm величина погрешности определения площади ($P \pm \text{Дельта } P$)	<i>179кв.м. \pm 5кв.м.</i>
3	Иные характеристики объекта	<i>Вид зоны: Публичный сервитут Содержание ограничений: Публичный сервитут в целях устройства пересечения планируемого линейного объекта с автомобильной дорогой "проезд 1-й Луговой" в рамках реализации объекта "Строительство путепровода в г. Апрелевка - ул. Апрелевская платформа Апрелевская" в Наро-Фоминском городском округе Московской области. Обладатель публичного сервитута: Государственное казенное учреждение Московской области «Дирекция дорожного строительства» Срок публичного сервитута: 49 лет</i>

Раздел 2

Сведения о местоположении границ объекта

1. Система координат МСК-50, зона 2

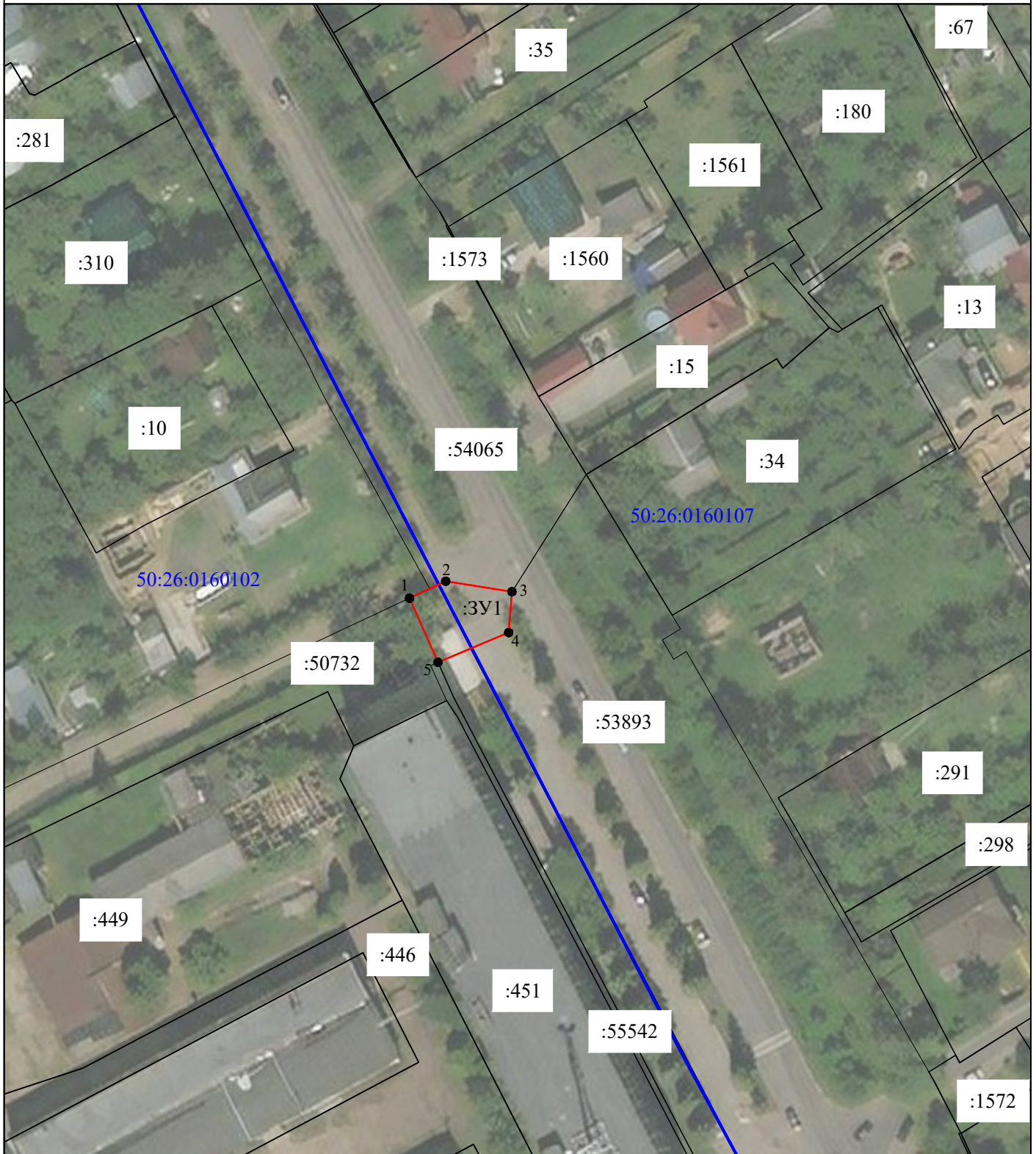
2. Сведения о характерных точках границ объекта

Обозначение характерных точек границ	Координаты, м		Метод определения координат характерной точки	Средняя квадратическая погрешность положения характерной точки (Мт), м	Описание обозначения точки на местности (при наличии)
	X	Y			
1	2	3	4	5	6
1	446746,93	2160375,85	Аналитический метод	0,10	-
2	446749,99	2160382,37	Аналитический метод	0,10	-
3	446748,11	2160394,30	Аналитический метод	0,10	-
4	446740,75	2160393,70	Аналитический метод	0,10	-
5	446735,39	2160380,99	Аналитический метод	0,10	-
1	446746,93	2160375,85	Аналитический метод	0,10	-

3. Сведения о характерных точках части (частей) границы объекта

Обозначение характерных точек части границы	Координаты, м		Метод определения координат характерной точки	Средняя квадратическая погрешность положения характерной точки (Мт), м	Описание обозначения точки на местности (при наличии)
	X	Y			
1	2	3	4	5	6
Часть № -					
-	-	-	-	-	-

Схема местоположения границ сервитута



Масштаб 1:1000

Используемые условные знаки и обозначения:

- - границы кадастровых кварталов по данным единого государственного реестра недвижимости
- 50:26:0000000:50732 - граница и кадастровый номер земельного участка, в отношении которого испрашивается публичный сервитут
- :ЗУ1 - проектные границы публичного сервитута
- 50:26:0160102 - обозначение кадастрового квартала
- 1 - обозначение характерной точки границы публичного сервитута