



АДМИНИСТРАЦИЯ
НАРО-ФОМИНСКОГО ГОРОДСКОГО ОКРУГА
МОСКОВСКОЙ ОБЛАСТИ

ПОСТАНОВЛЕНИЕ

от 23.09.2022 № 2729

г. Наро-Фоминск

об установлении публичного сервитута в порядке главы V.7. Земельного кодекса Российской Федерации по адресу (местоположение): Российская Федерация, Московская область, Наро-Фоминский городской округ, д. Хлопово, в пользу АО «Мособлгаз» в целях строительства газопровода по объекту: «Газификация д. Хлопово»

В соответствии с Земельным кодексом Российской Федерации, Федеральным законом от 06.10.2003 № 131-ФЗ «Об общих принципах организации местного самоуправления в Российской Федерации», Законом Московской области № 23/96-ОЗ «О регулировании земельных отношений в Московской области», руководствуясь Уставом Наро-Фоминского городского округа Московской области, учитывая ходатайство АО «Мособлгаз» от 12.08.2022 № P001-4909656807-61935235,

ПОСТАНОВЛЯЮ:

1. Установить публичный сервитут на срок 120 месяцев в отношении земельных участков, согласно приложению № 1 к настоящему Постановлению, в пользу АО «Мособлгаз», в целях строительства газопровода по объекту: «Газификация д. Хлопово», в границах в соответствии с приложением № 2 к настоящему Постановлению.

Срок, в течение которого в соответствии с расчетом заявителя использование земельного участка (его части) и (или) расположенного на нем объекта недвижимости в соответствии с их разрешенным использованием будет в соответствии с подпунктом 4 пункта 1 статьи 39.41 Земельного кодекса Российской Федерации невозможно или существенно затруднено (при возникновении таких обстоятельств) определяется планами капитального и (или) текущего ремонта, утверждаемыми АО «Мособлгаз», но не более трех месяцев в отношении земельных участков, предназначенных для жилищного строительства (в том числе индивидуального жилищного строительства), ведения личного подсобного хозяйства, садоводства, огородничества, или одного года в отношении иных земельных участков.

Порядок установления зон с особыми условиями использования территорий и содержание ограничений прав на земельные участки в границах таких зон установлены постановлением Правительства Российской Федерации от 20.11.2000 № 878 «Об утверждении Правил охраны газораспределительных сетей».

АО «Мособлгаз» привести земли, земельные участки, указанные в Приложении № 1 к настоящему постановлению в состояние, пригодное для использования в соответствии с видом разрешенного использования, в срок не позднее чем 3 (три) месяца после завершения деятельности, для осуществления которой установлен публичный сервитут.

2. Администрации в течение 5 рабочих дней направить копию настоящего Постановления в Управление Федеральной службы государственной регистрации, кадастра и картографии по Московской области для внесения сведений об установлении публичного

сервитута в отношении земельных участков, указанных в пункте 1 настоящего Постановления, в Единый государственный реестр недвижимости.

3. Администрации в течение 5 рабочих дней опубликовать настоящее Постановление (без сведений о границах публичного сервитута) в периодическом печатном издании газете «Основа» и разместить на официальном информационном сайте администрации - <http://nfreg.ru/>. Комитету по управлению имуществом Администрации Наро-Фоминского городского округа в течение 5 рабочих дней направить копию настоящего Постановления правообладателям земельных участков, в отношении которых принято решение об установлении публичного сервитута.

4. Комитету по управлению имуществом Администрации Наро-Фоминского городского округа в течение 5 рабочих дней направить владельцу публичного сервитута копию настоящего Постановления, сведения о лицах, являющихся правообладателями земельных участков, сведения о лицах, подавших заявления об учете их прав (обременений прав) на земельные участки, способах связи с ними, копии документов, подтверждающих права указанных лиц на земельные участки.

5. Контроль за выполнением настоящего Постановления возложить на Заместителя Главы Администрации Наро-Фоминского городского округа Янковского М.Р.

**Глава
Наро-Фоминского
городского округа**



Р.Л. Шамнэ

Приложение № 1
к постановлению Администрации Наро-Фоминского
городского округа
от 23.09.2014 № 2729

№	Кадастровый номер земельного участка	Адрес / описание местоположения
1	2	3
1	50:26:0180310:4	обл. Московская, р-н Наро-Фоминский, вблизи д. Хлопово
2	50:26:0180311:12	Московская область, Наро-Фоминский район, деревня Хлопово, участок № 3р

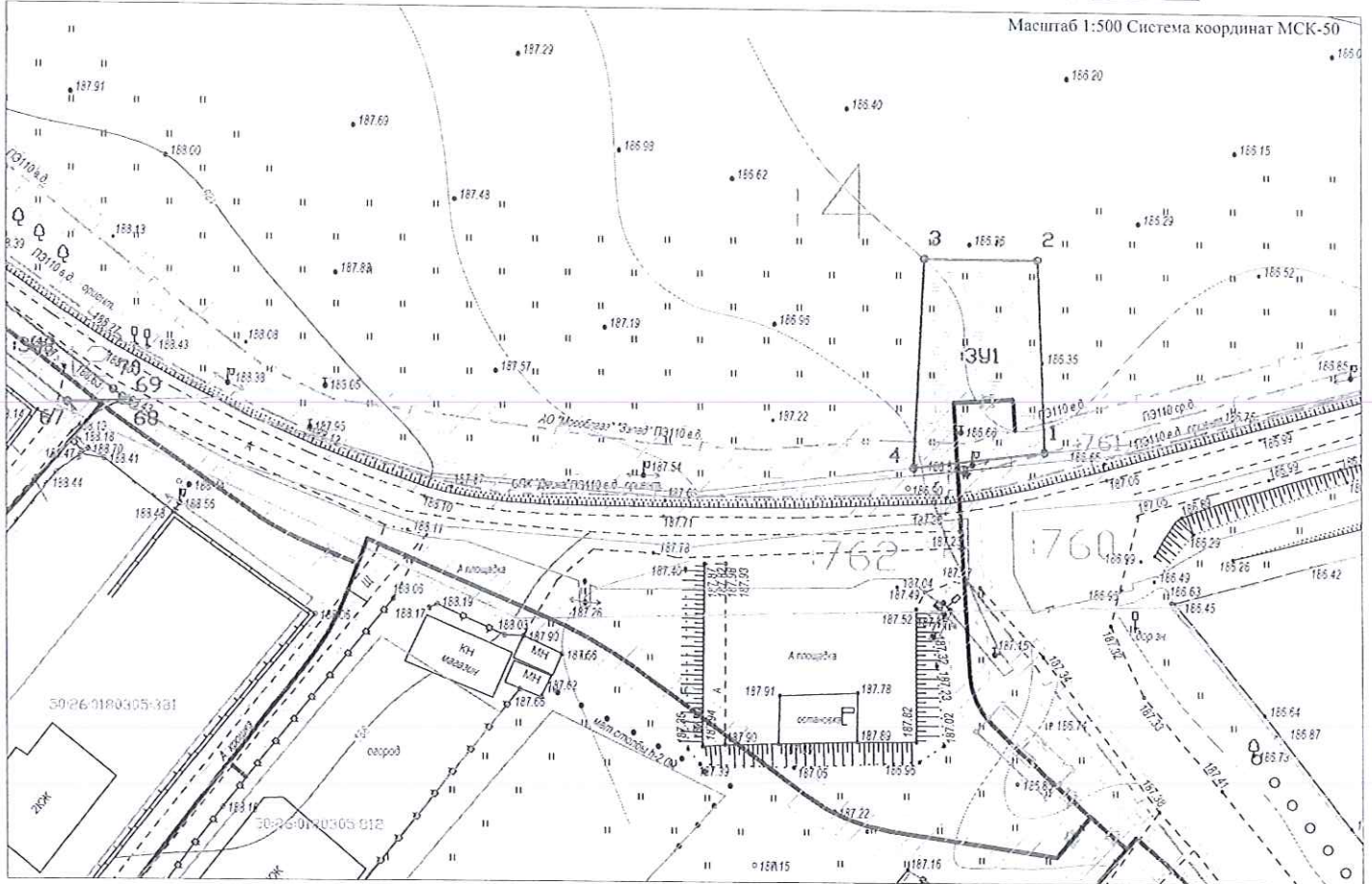
СХЕМА ГРАНИЦ СЕРВИТУТА

земельного участка для строительства газопровода по объекту: «Газификация д. Хлопово» Наро-Фоминского городского округа, Московской области, расположенного: Московская область, Наро-Фоминский городской округ, проходящего по земельным участкам с кадастровыми номерами 50:26:0180310:4, 50:26:0180311:12

Общая площадь частей земельных участков с ограниченным использованием: **2 252,0 кв. м.**

Приложение № 2
к постановлению Администрации Наро-Фоминского
городского округа
от 23.09.2022 № 27229

Площадь части земельного участка КН 50:26:0180310:4 с ограниченным использованием (ЗУ1): **271,0 кв. м.**



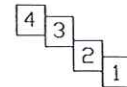
Каталог координат - характеристики поворотных точек, дирекционных углов, длин линий:

№ п/п	Имя точки	X, м	Y, м	Дирекцион. угол	Длина линий, м
1	1	442984,35	2159827,49		
2	2	443004,65	2159826,78	357° 59,0'	20,31
3	3	443004,74	2159814,92	270° 25,7'	11,86
4	4	442982,71	2159813,73	183° 4,5'	22,05
1	1	442984,35	2159827,49	83° 12,1'	13,85

Условные обозначения:

- границ кадастрового деления
- 50:04:0170:212:123 кадастровый номер
- 23 характеристика точки испрашиваемого участка
- проектируемый газопровод
- зона для осуществления строительства
- ▨ границы охранных зон газопровода

СХЕМА РАСПОЛОЖЕНИЯ ЛИСТОВ



Составил:
ООО "Газеллопроект"



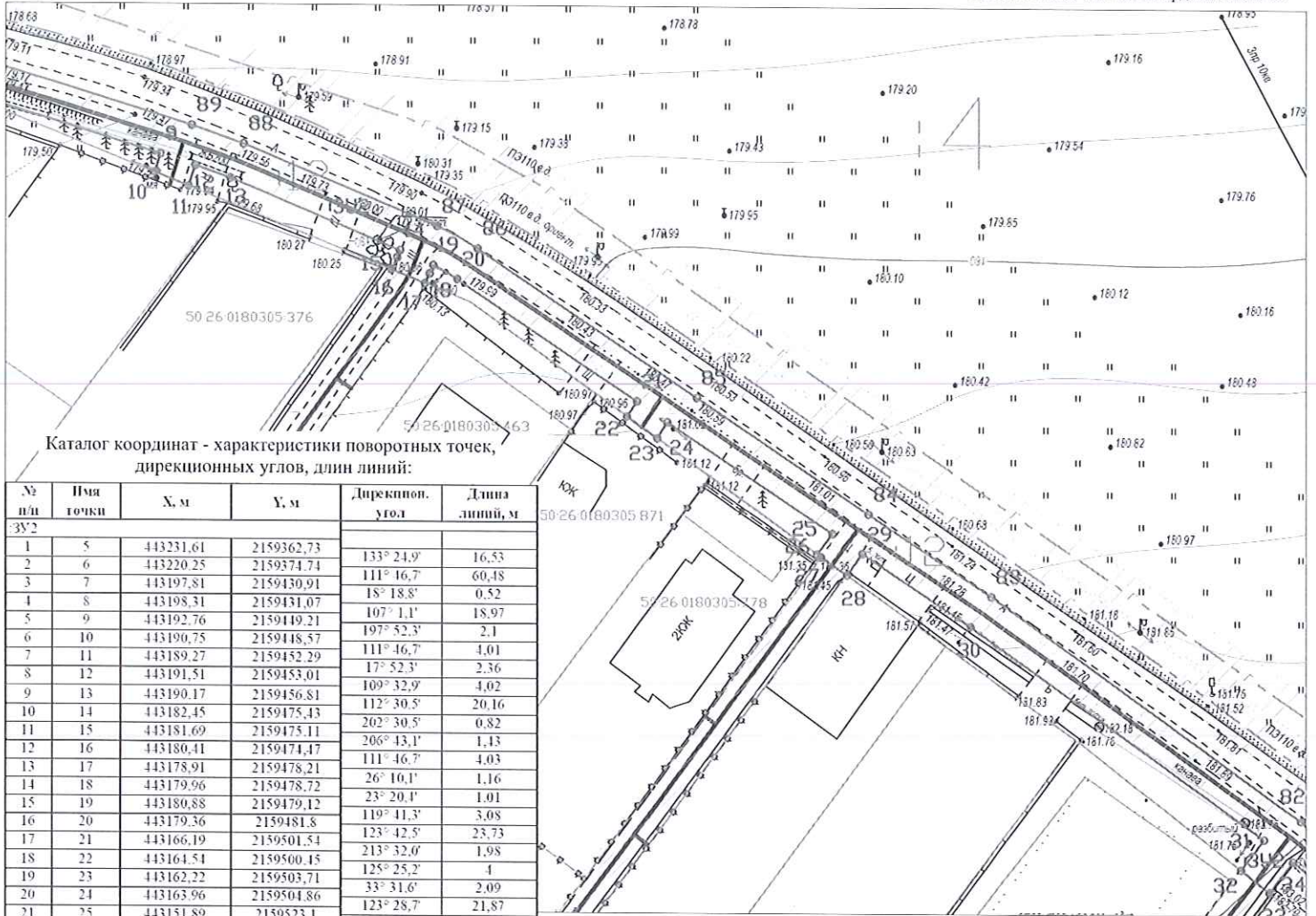
СХЕМА ГРАНИЦ СЕРВИТУТА

земельного участка для строительства газопровода по объекту: «Газификация д. Хлопово»
 Наро-Фоминского городского округа, Московской области, расположенного: Московская область,
 Наро-Фоминский городской округ, проходящего по земельным участкам с кадастровыми номерами
 50:26:0180310:4, 50:26:0180311:12

Общая площадь частей земельных участков с ограниченным пользованием: **2 252,0 кв. м.**

Площадь части земельного участка КН 50:26:0180311:12 с ограниченным пользованием (ЗУ2): **1744,0 кв. м.**

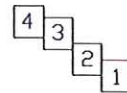
Масштаб 1:500 Система координат МСК-50



Каталог координат - характеристики поворотных точек, дирекционных углов, длин линий:

№ п/п	Поя точки	X, м	Y, м	Дирекц. угол	Длина линий, м
ЗУ2					
1	5	443231.61	2159362.73	133° 24,9'	16,53
2	6	443220.25	2159374.74	111° 16,7'	60,48
3	7	443197.81	2159430,91	18° 18,8'	0,52
4	8	443198.31	2159431,07	107° 1,1'	18,97
5	9	443192.76	2159419,21	197° 52,3'	2,1
6	10	443190,75	2159418,57	111° 46,7'	4,01
7	11	443189,27	2159452,29	17° 52,3'	2,36
8	12	443191,51	2159453,01	109° 32,9'	4,02
9	13	443190,17	2159456,81	112° 30,5'	20,16
10	14	443182,45	2159475,43	202° 30,5'	0,82
11	15	443181,69	2159475,11	206° 43,1'	1,43
12	16	443180,41	2159474,47	111° 46,7'	4,03
13	17	443178,91	2159478,21	26° 10,1'	1,16
14	18	443179,96	2159478,72	23° 20,4'	1,01
15	19	443180,88	2159479,12	119° 41,3'	3,08
16	20	443179,36	2159481,8	123° 42,5'	23,73
17	21	443166,19	2159501,54	213° 32,0'	1,98
18	22	443164,54	2159500,45	125° 25,2'	4
19	23	443162,22	2159503,71	33° 31,6'	2,09
20	24	443163,96	2159504,86	123° 28,7'	21,87
21	25	443151,89	2159523,1	216° 32,6'	2,82
22	26	443149,62	2159521,42	125° 29,3'	0,54
23	27	443149,31	2159521,86	123° 51,7'	3,46
24	28	443147,38	2159524,74	36° 32,6'	2,86
25	29	443149,68	2159526,44	123° 30,1'	14,24
26	30	443141,82	2159538,32	125° 34,4'	39,49
27	31	443118,85	2159570,14	217° 18,5'	4,19
28	32	443115,51	2159567,9	127° 50,3'	4
29	33	443113,06	2159571,06	37° 18,5'	4,23
30	34	443116,43	2159573,62	128° 49,4'	17,82
31	35	443105,25	2159587,51	129° 17,1'	20,53
32	36	443092,25	2159603,4	219° 38,5'	2,71
33	37	443090,17	2159601,67	128° 59,8'	4
34	38	443087,65	2159604,78	39° 38,5'	2,69
35	39	443089,72	2159606,5	129° 17,1'	4,8
36	40	443086,68	2159610,21	221° 7,6'	1,68
37	41	443085,41	2159609,11	131° 30,2'	4
38	42	443082,78	2159612,1	11° 3,7'	1,75
39	43	443084,08	2159613,25	131° 58,0'	24,55
40	44	443067,66	2159631,5	130° 50,3'	12,44
41	45	443059,53	2159640,91	223° 25,1'	2,24
42	46	443057,9	2159639,37	129° 44,0'	4,01
43	47	443055,34	2159642,45	43° 25,1'	2,17
44	48	443056,92	2159643,95	130° 37,1'	20,55
45	49	443043,54	2159659,55	219° 38,0'	1,85
46	50	443042,11	2159658,37	129° 44,0'	4
47	51	443039,56	2159661,44	39° 38,0'	1,79
48	52	443040,93	2159662,58	130° 37,1'	5,76
49	53	443037,18	2159666,96	139° 16,6'	4,7
50	54	443033,62	2159670,02	147° 59,8'	0,03
51	55	443033,59	2159670,04	141° 54,2'	2,97
52	56	443031,25	2159671,87	221° 46,0'	0,28
53	57	443031,04	2159671,68	129° 44,0'	4
54	58	443028,48	2159674,76	41° 46,0'	0,12
55	59	443028,57	2159674,84	131° 45,7'	3,26
56	60	443026,4	2159677,27	129° 44,0'	11,1
57	61	443019,3	2159685,81	128° 41,5'	20,26
58	62	443006,64	2159701,62		

СХЕМА РАСПОЛОЖЕНИЯ ЛИСТОВ



Условные обозначения:

- границ кадастрового деления
- кадастровый номер
- характерные точки испрашиваемого участка
- проектируемый газопровод
- зона для осуществления строительства
- границы охранных зон газопровода

Составил:
 ООО "Газтеплопроект"

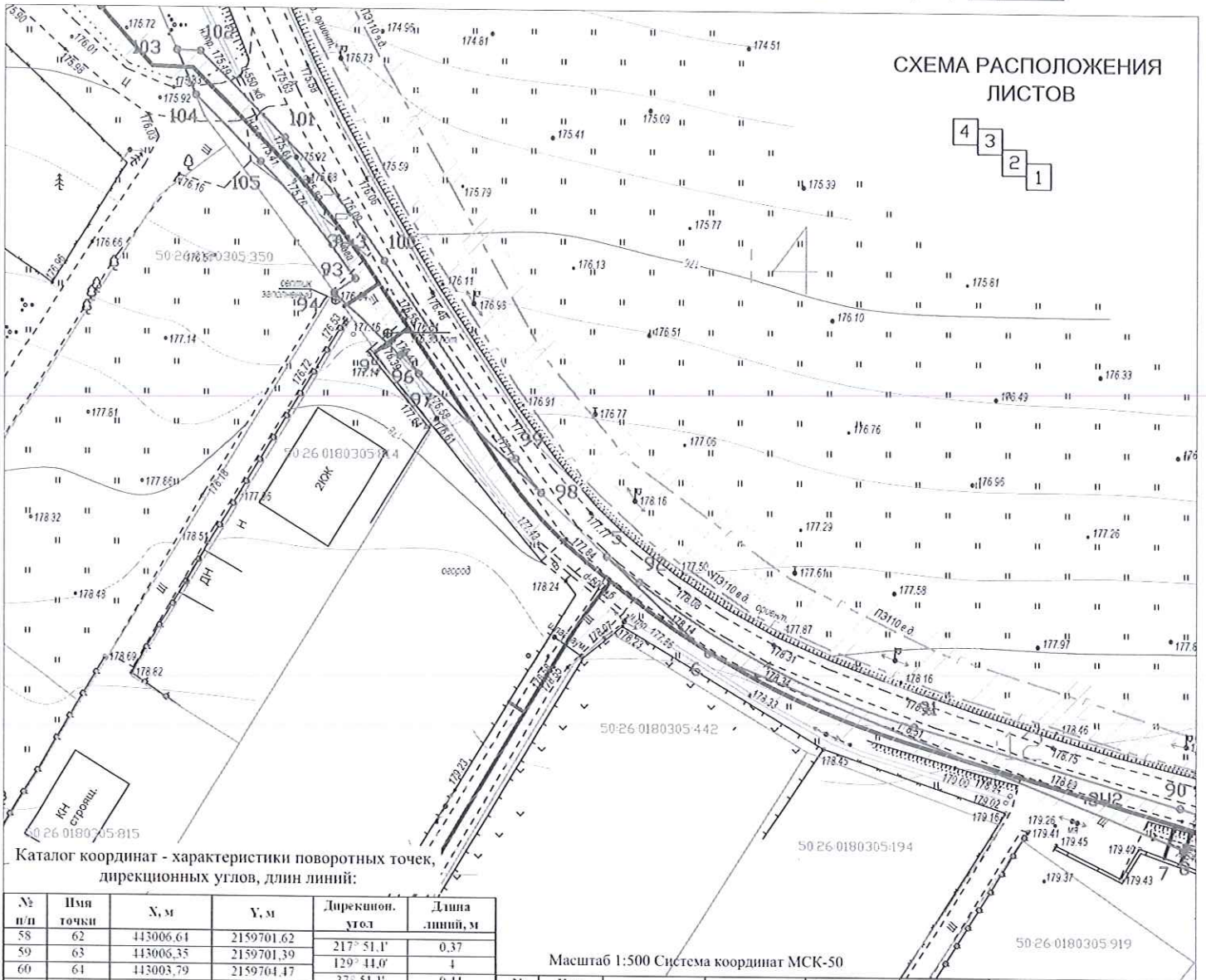


СХЕМА ГРАНИЦ СЕРВИТУТА

земельного участка для строительства газопровода по объекту: «Газификация д. Хлопово» Наро-Фоминского городского округа, Московской области, расположенного: Московская область, Наро-Фоминский городской округ, проходящего по земельным участкам с кадастровыми номерами 50.26:0180310:4, 50.26:0180311:12

Общая площадь частей земельных участков с ограниченным использованием: **2 252,0 кв. м.**

Площадь части земельного участка КН 50.26:0180311:12 с ограниченным использованием (ЗУЗ): **237,0 кв. м.**



Каталог координат - характеристики поворотных точек, дирекционных углов, длин линий:

№ п/п	Имя точки	X, м	Y, м	Дирекцион. угол	Длина линий, м
58	62	443006.64	2159701.62	217° 51.1'	0.37
59	63	443006.35	2159701.39	129° 44.0'	4
60	64	443003.79	2159704.47	37° 51.1'	0.44
61	65	443004.14	2159704.74	128° 41.5'	0.62
62	66	443003.75	2159705.23	127° 47.0'	24.12
63	67	442988.97	2159724.29	88° 23.6'	6.35
64	68	442989.15	2159730.64	304° 47.2'	0.61
65	69	442989.5	2159730.13	307° 47.0'	1.23
66	70	442990.26	2159729.16	307° 47.0'	27.15
67	71	443006.89	2159707.7	308° 41.5'	32.07
68	72	443026.94	2159682.67	311° 45.7'	9.21
69	73	443033.08	2159675.8	310° 55.5'	0.58
70	74	443033.46	2159675.36	319° 27.6'	2.97
71	75	443035.71	2159673.43	327° 59.8'	0.03
72	76	443035.74	2159673.41	319° 17.0'	5.91
73	77	443040.22	2159669.56	310° 37.1'	32.21
74	78	443061.19	2159645.11	310° 50.3'	14.49
75	79	443070.66	2159634.15	311° 58.0'	26.59
76	80	443088.44	2159614.38	309° 17.1'	31.46
77	81	443108.36	2159590.03	308° 49.4'	19.95
78	82	443120.87	2159574.49	305° 34.4'	41.68
79	83	443145.11	2159540.59	303° 30.1'	16.17
80	84	443154.04	2159527.1	303° 30.1'	22.77
81	85	443166.6	2159508.12	303° 42.5'	28.97
82	86	443182.68	2159484.02	298° 6.5'	5.07
83	87	443185.07	2159479.54	292° 30.5'	23.06
84	88	443193.9	2159458.24	289° 32.9'	5.95
85	89	443195.89	2159452.63	287° 1.1'	23.29
86	90	443202.71	2159430.36	286° 25.4'	32.6
87	91	443211.92	2159399.09	297° 10.2'	36.55
88	92	443228.61	2159366.58	307° 54.9'	4.88
1	5	443231.61	2159362.73		

Масштаб 1:500 Система координат МСК-50

№ п/п ЗУЗ	Имя точки	X, м	Y, м	Дирекцион. угол	Длина линий, м
1	93	443263.76	2159332.91		
2	94	443262.14	2159330.47	236° 26.8'	2.93
3	95	443254.85	2159338.18	133° 24.9'	10.61
4	96	443255.24	2159338.71	53° 47.2'	0.67
5	97	443252.69	2159340.45	145° 43.0'	3.08
6	98	443238.96	2159354.97	133° 24.9'	19.98
7	99	443242.92	2159351.95	322° 44.8'	4.97
8	100	443265.85	2159336.32	325° 43.0'	27.75
9	101	443280.08	2159324.6	320° 31.7'	18.45
10	102	443290.15	2159314.66	315° 20.4'	14.15
11	103	443290.26	2159311.88	272° 15.7'	2.78
12	104	443284.99	2159314.13	156° 54.8'	5.72
13	105	443277.27	2159321.75	135° 20.4'	10.85
1	93	443263.76	2159332.91	140° 28.2'	17.52

- Условные обозначения:**
- границы кадастрового деления
 - кадастровый номер
 - характерные точки испрашиваемого участка
 - проектируемый газопровод
 - зона для осуществления строительства
 - границы охранных зон газопровода

Составил:
ООО "Газтеплопрокс"

