

СХЕМА ГРАНИЦ СЕРВИТУТА

Утверждена

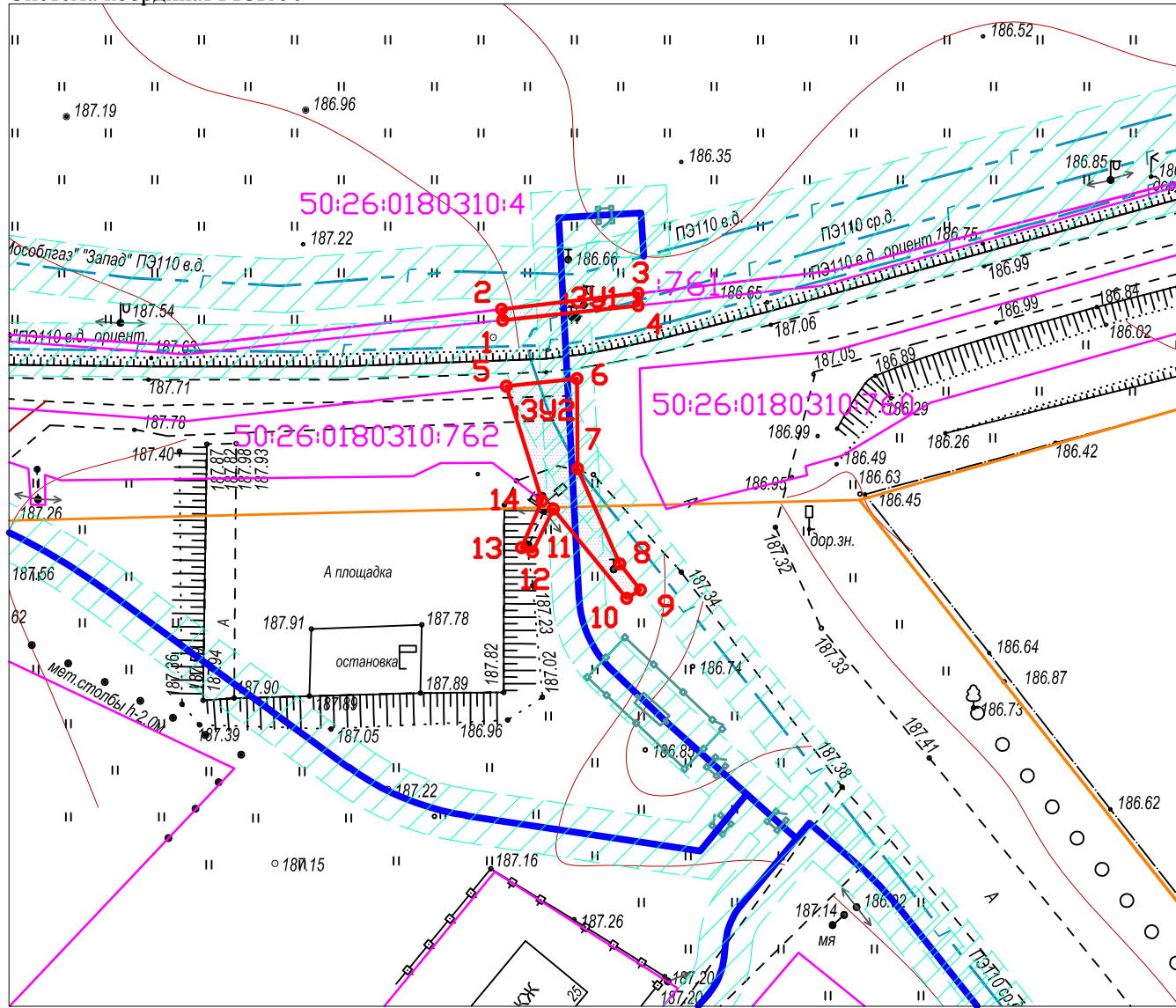
земельного участка для строительства газопровода по объекту: «Газификация д. Хлопово»
Наро-Фоминского городского округа, Московской области, расположенного: Московская область,
Наро-Фоминский городской округ, проходящего по земельным участкам с кадастровыми номерами
50:26:0180310:761, 50:26:0180310:762

Общая площадь частей земельных участков с ограниченным пользованием: **65,0 кв. м.**

№ _____ от _____

Площадь части земельного участка КН 50:26:0180310:761 с ограниченным пользованием (ЗУ1): **9,0 кв. м.**
КН 50:26:0180310:762 с ограниченным пользованием (ЗУ2): **56,0 кв. м.**

Масштаб 1:500
Система координат МСК 50



- Условные обозначения:**
- границы кадастрового деления
 - 50:04:0170212:123 кадастровый номер
 - 50:04:0170212 кадастровый номер
 - o характерные точки испрашиваемого участка
 - проектируемый газопровод
 - зона для осуществления строительства
 - границы охранных зон газопровода

ХАРАКТЕРИСТИКИ ПОВОРОТНЫХ ТОЧЕК, ДИРЕКЦИОННЫХ УГЛОВ, ДЛИН ЛИНИЙ

№ п/п	Имя точки	X, м	Y, м	Дирекцион. угол	Длина линий, м
:ЗУ1					
1	1	442981,9	2159813,83		
2	2	442982,71	2159813,73	353° 21,3'	0,83
3	3	442983,91	2159824,01	83° 21,3'	10,35
4	4	442982,99	2159824,01	180° 0,0'	0,92
1	1	442981,9	2159813,83	263° 52,5'	10,24

№ п/п	Имя точки	X, м	Y, м	Дирекцион. угол	Длина линий, м
:ЗУ2					
1	5	442976,93	2159814,1		
2	6	442977,51	2159819,42	83° 47,2'	5,35
3	7	442970,74	2159819,46	179° 39,4'	6,77
4	8	442963,58	2159822,62	156° 12,0'	7,83
5	9	442961,64	2159824,17	141° 22,6'	2,48
6	10	442961,01	2159823,13	238° 47,6'	1,22
7	11	442967,71	2159817,63	320° 37,1'	8,67
8	12	442964,5	2159816,06	206° 3,8'	3,57
9	13	442964,82	2159815,24	291° 19,1'	0,88
10	14	442968,33	2159816,79	23° 49,6'	3,84
1	5	442976,93	2159814,1	342° 39,4'	9,01

Составил:
ООО "Газтеплопроект"

