



АДМИНИСТРАЦИЯ
НАРО-ФОМИНСКОГО ГОРОДСКОГО ОКРУГА
МОСКОВСКОЙ ОБЛАСТИ

ПОСТАНОВЛЕНИЕ

от 30.09.2022 № 2805

г. Наро-Фоминск

об установлении публичного сервитута в порядке главы V.7. Земельного кодекса Российской Федерации по адресу (местоположение): Российская Федерация, Московская область, Наро-Фоминский городской округ в пользу Государственного казенного учреждения Московской области «Дирекция дорожного строительства» в целях устройства пересечений автомобильных дорог или железнодорожных путей с железнодорожными путями общего пользования на земельных участках, находящихся в государственной собственности, в границах полос отвода железных дорог, а также устройство пересечений автомобильных дорог или железнодорожных путей с автомобильными дорогами или примыканий автомобильных дорог к другим автомобильным дорогам на земельных участках, находящихся в государственной или муниципальной собственности, в границах полосы отвода автомобильной дороги

В соответствии с Земельным кодексом Российской Федерации, Федеральным законом от 06.10.2003 № 131-ФЗ «Об общих принципах организации местного самоуправления в Российской Федерации», Законом Московской области № 23/96-ОЗ «О регулировании земельных отношений в Московской области», руководствуясь Уставом Наро-Фоминского городского округа Московской области, учитывая ходатайство ГКУ Московской области «ДДС» от 19.08.2022 № P001-7580193690-62208218,

ПОСТАНОВЛЯЮ:

1. Установить публичный сервитут на срок 588 месяцев в отношении земельного участка с кадастровым номером 50:26:0000000:50732, расположенного по адресу: Московская область, Наро-Фоминский район, городское поселение Апрелевка, г. Апрелевка, проезд 1-й Луговой, в пользу Государственного казенного учреждения Московской области «Дирекция дорожного строительства», в целях устройства пересечений автомобильных дорог или железнодорожных путей с железнодорожными путями общего пользования на земельных участках, находящихся в государственной собственности, в границах полос отвода железных дорог, а также устройство пересечений автомобильных дорог или железнодорожных путей с автомобильными дорогами или примыканий автомобильных дорог к другим автомобильным дорогам на земельных участках, находящихся в государственной или муниципальной собственности, в границах полосы отвода автомобильной дороги, в границах в соответствии с приложением к настоящему Постановлению.

Использование земельного участка, указанного в п. 1 настоящего постановления, необходимо для строительства путепровода в г. Апрелевка - ул. Апрелевская платформа Апрелевская в Наро-Фоминском городском округе Московской области (Постановление Правительства МО от 16.10.2019 № 757/36 «Об утверждении документации по планировке

территории для строительства путепровода в г. Апрелевка - ул. Апрелевская платформа Апрелевская в Наро-Фоминском городском округе Московской области»)

В соответствии с п.п. 1 п. 6 ст. 39.46 Земельного кодекса Российской Федерации безвозмездным является публичный сервитут, установленный в целях, предусмотренных подпунктом 3 статьи 39.37 настоящего Кодекса.

ГКУ Московской области «ДДС» привести земельный участок, указанный в п. 1 настоящего постановления, в состояние, пригодное для использования в соответствии с видом разрешенного использования, в срок не позднее чем 3 (три) месяца после завершения деятельности, для осуществления которой установлен публичный сервитут.

2. Администрации в течение 5 рабочих дней направить копию настоящего Постановления в Управление Федеральной службы государственной регистрации, кадастра и картографии по Московской области для внесения сведений об установлении публичного сервитута в отношении земельных участков, указанных в пункте 1 настоящего постановления, в Единый государственный реестр недвижимости.

3. Администрации в течение 5 рабочих дней опубликовать настоящее постановление (без приложений) в периодическом печатном издании газете «Основа» и разместить на официальном информационном сайте администрации - <http://nfreg.ru/>.

4. Комитету по управлению имуществом Администрации Наро-Фоминского городского округа в течение 5 рабочих дней направить обладателю публичного сервитута копию настоящего постановления, сведения о лицах, являющихся правообладателями земельных участков, сведения о лицах, подавших заявления об учете их прав (обременений прав) на земельные участки, способах связи с ними, копии документов, подтверждающих права указанных лиц на земельные участки.

5. Контроль за выполнением настоящего Постановления возложить на Заместителя Главы Администрации Наро-Фоминского городского округа Янковского М.Р.

**Глава
Наро-Фоминского
городского округа**



Р.Л. Шамнэ

Утверждена

постановлением

(наименование документа об утверждении, включая наименования)

Администрации

органов государственной власти или органов местного

Наро-Фоминского

самоуправления, принявших решение об утверждении схемы

городского округа

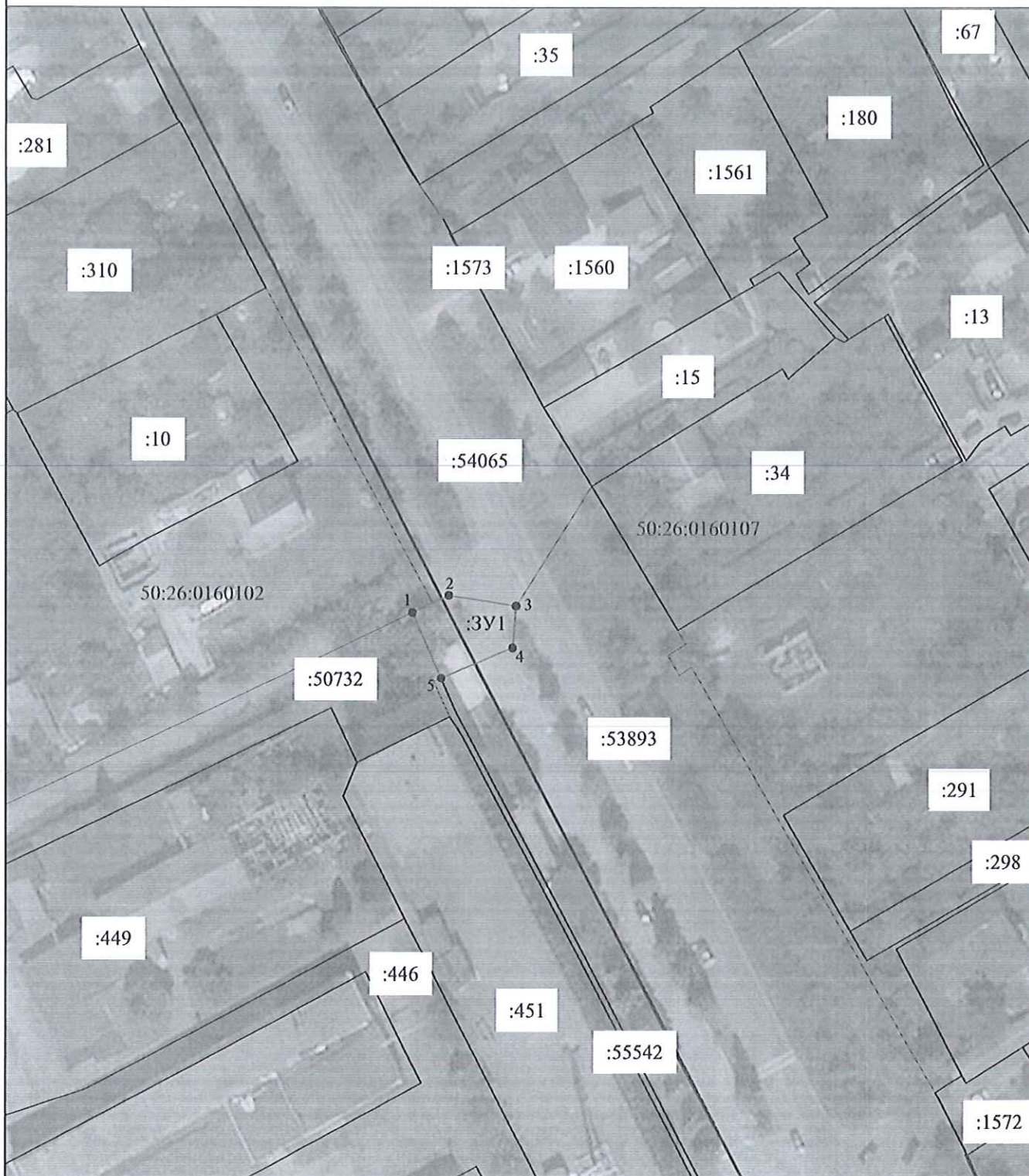
или подписавших соглашение о перераспределении земельных участков)

от *30.09.2011* № *2805*

Схема местоположения границ сервитута

Условный номер земельного участка		
Местоположение публичного сервитута: Российская Федерация, Московская область, Наро-Фоминский городской округ, г. Апрелевка, ул. Самохина		
Площадь земельного участка 179м ²		
Система координат: МСК-50, зона 2		
Метод определения координат: аналитический Мt=0.1 м		
Обозначение характерных точек границы	Координаты, м	
	X	Y
1	2	3
<i>n1</i>	<i>446746,93</i>	<i>2160375,85</i>
<i>n2</i>	<i>446749,99</i>	<i>2160382,37</i>
<i>n3</i>	<i>446748,11</i>	<i>2160394,30</i>
<i>n4</i>	<i>446740,75</i>	<i>2160393,70</i>
<i>n5</i>	<i>446735,39</i>	<i>2160380,99</i>
<i>n1</i>	<i>446746,93</i>	<i>2160375,85</i>

Схема местоположения границ сервитута



Масштаб 1:1000

Используемые условные знаки и обозначения:

- - границы кадастровых кварталов по данным единого государственного реестра недвижимости
- 50:26:0000000:50732 - граница и кадастровый номер земельного участка, в отношении которого испрашивается публичный сервитут
- :3У1 ——— - проектные границы публичного сервитута
- 50:26:0160102 - обозначение кадастрового квартала
- 1 - обозначение характерной точки границы публичного сервитута