



АДМИНИСТРАЦИЯ
НАРО-ФОМИНСКОГО ГОРОДСКОГО ОКРУГА
МОСКОВСКОЙ ОБЛАСТИ

ПОСТАНОВЛЕНИЕ

от 08.11.2022 № 3123

г. Наро-Фоминск

**О присвоении адреса элементам улично-дорожной сети - части
кадастрового квартала 50:26:0120507 в деревне Рождество
Наро-Фоминского городского округа Московской области**

В целях упорядочения адресного хозяйства на территории Наро-Фоминского городского округа Московской области, в соответствии с Градостроительным кодексом Российской Федерации, Федеральным законом от 06.10.2003 № 131-ФЗ «Об общих принципах организации местного самоуправления в Российской Федерации», Федеральным законом от 28.12.2013 № 443-ФЗ «О федеральной информационной адресной системе и о внесении изменений в Федеральный закон «Об общих принципах организации местного самоуправления в Российской Федерации», Постановлением Правительства Российской Федерации от 19.11.2014 № 1221 «Об утверждении Правил присвоения, изменения и аннулирования адресов», Приказом Министерства финансов Российской Федерации от 05.11.2015 № 171н «Об утверждении Перечня элементов планировочной структуры, элементов улично-дорожной сети, элементов объектов адресации, типов зданий (сооружений), помещений, используемых в качестве реквизитов адреса, и Правил сокращенного наименования адресообразующих элементов», Законом Московской области от 24.05.2017 № 78/2017-ОЗ «О границе Наро-Фоминского городского округа», Законом Московской области от 24.07.2014 № 106/2014-ОЗ «О перераспределении полномочий между органами местного самоуправления муниципальных образований Московской области и органами государственной власти Московской области», Законом Московской области от 24.07.2014 № 107/2014-ОЗ «О наделении органов местного самоуправления муниципальных образований Московской области отдельными государственными полномочиями Московской области», решением Совета депутатов Наро-Фоминского городского округа Московской области от 24.03.2020 №4/46 «Об утверждении Генерального плана Наро-Фоминского городского округа Московской области», руководствуясь Уставом Наро-Фоминского городского округа Московской области, **постановляю:**

1. Присвоить элементам улично-дорожной сети – части кадастрового квартала 50:26:0120507, согласно приложению, адреса:

- Российская Федерация, Московская область, Наро-Фоминский городской округ, деревня Рождество, улица Центральная;
- Российская Федерация, Московская область, Наро-Фоминский городской округ, деревня Рождество, улица Лесная;
- Российская Федерация, Московская область, Наро-Фоминский городской округ, деревня Рождество, улица Луговая.

2. Комитету градостроительства Администрации Наро-Фоминского городского округа в течение 3 (трех) дней обеспечить внесение настоящего постановления в государственный адресный реестр.

3. Отделу по работе со СМИ и интернет коммуникациям Управления по территориальной и информационной политике Администрации Наро-Фоминского городского округа разместить настоящее постановление на официальном сайте органов местного самоуправления Наро-Фоминского городского округа в информационно-телекоммуникационной сети Интернет.

4. Контроль за исполнением настоящего постановления возложить на Заместителя Главы Администрации Наро-Фоминского городского округа – Председателя Комитета градостроительства Мелентьева Е.А.

**Глава
Наро-Фоминского
городского округа**

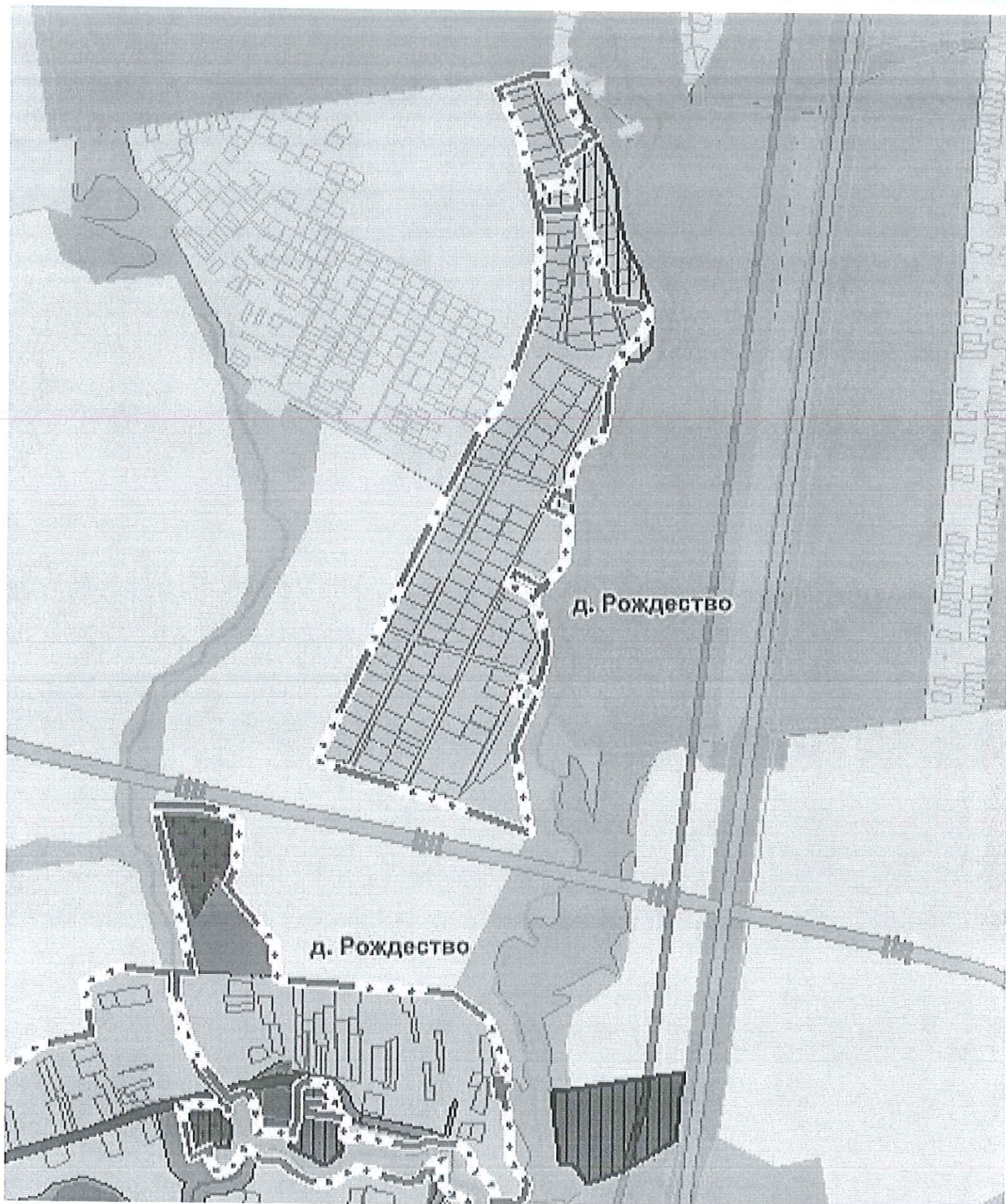


Р.Л. Шамин

СХЕМА

**О присвоении адреса элементам улично-дорожной сети - части кадастрового квартала
50:26:0120507 в деревне Рождество Наро-Фоминского городского округа
Московской области**





д. Рождество

д. Рождество