

ОПИСАНИЕ МЕСТОПОЛОЖЕНИЯ ГРАНИЦ

*Публичный сервитут в целях строительства и эксплуатации линейного объекта системы газоснабжения
"Газопровод высокого давления $P \leq 0,6$ МПа" по адресу: Московская область, Наро-Фоминский район*

(наименование объекта, местоположение границ которого описано (далее - объект))

Раздел 1

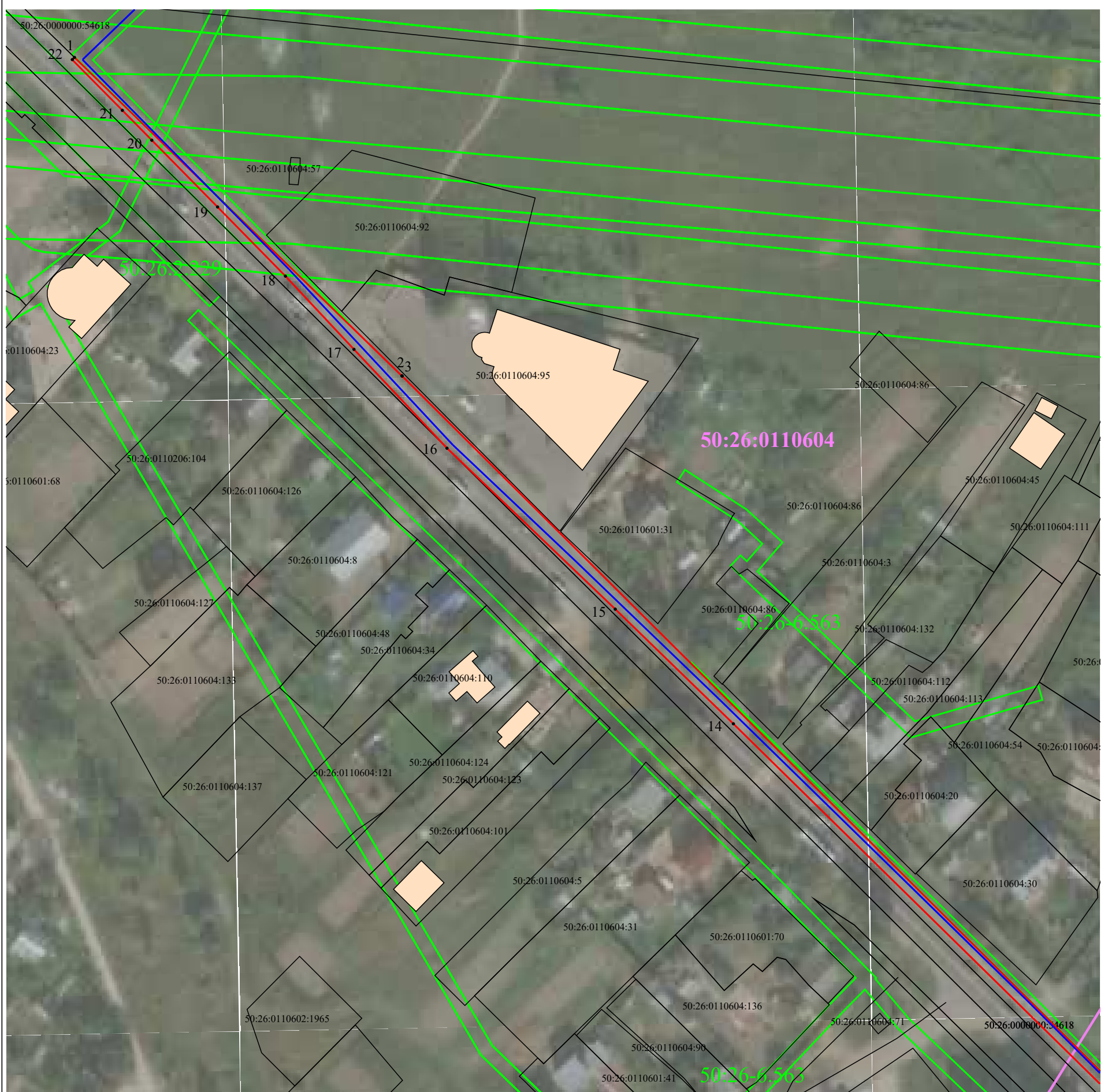
Сведения об объекте		
№ п/п	Характеристики объекта	Описание характеристик
1	2	3
1	Местоположение объекта	Московская область, Наро-Фоминск г
2	Площадь объекта \pm величина погрешности определения площади ($P \pm \Delta P$)	1 972 м ² \pm 16 м ²
3	Иные характеристики объекта	Публичный сервитут на срок 588 месяцев в пользу АО "Мособлгаз", в целях размещения строительства и эксплуатации линейных объектов системы газоснабжения "Газопровод высокого давления $P \leq 0,6$ МПа" по адресу: Московская область, Наро-Фоминский городской округ.

Раздел 2

Сведения о местоположении границ объекта





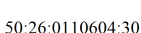




1. Система координат МСК-50, зона 1					
2. Сведения о характерных точках границ объекта					
Обозначение характерных точек границ	Координаты, м		Метод определения координат характерной точки	Средняя квадратическая погрешность положения характерной точки (Mt), м	Описание обозначения точки на местности (при наличии)
	X	Y			
1	2	3	4	5	6
1	429 870,04	1 328 885,39	Аналитический метод	0,10	—
2	429 782,52	1 328 975,55		0,10	
3	429 782,43	1 328 975,64		0,10	
4	429 506,05	1 329 253,88		0,10	
5	429 458,23	1 329 301,65		0,10	
6	429 417,23	1 329 342,63		0,10	
7	429 362,97	1 329 397,73		0,10	
8	429 362,82	1 329 397,88		0,10	
9	429 346,41	1 329 413,91		0,10	
10	429 346,33	1 329 413,99		0,10	
11	429 321,31	1 329 437,90		0,10	
12	429 494,87	1 329 262,11		0,10	
13	429 573,56	1 329 182,42		0,10	
14	429 686,86	1 329 066,86		0,10	
15	429 718,37	1 329 034,32		0,10	
16	429 762,61	1 328 987,98		0,10	
17	429 789,78	1 328 962,36		0,10	
18	429 809,91	1 328 943,49		0,10	
19	429 828,93	1 328 924,80		0,10	
20	429 847,27	1 328 906,68		0,10	
21	429 855,49	1 328 898,56		0,10	
22	429 869,44	1 328 884,78		0,10	
1	429 870,04	1 328 885,39	0,10		
3. Сведения о характерных точках части (частей) границы объекта					
1	2	3	4	5	6
—	—	—	—	—	—

Раздел 4
План границ объекта



Масштаб 1:1 200

Используемые условные знаки и обозначения:

-  - Существующие земельные участки по сведениям ЕГРН
-  - Границы публичного сервитута
-  - Характерные точки границ публичного сервитута
-  - Проектное местоположение инженерного сооружения
-  50:26:0110604:30 - Обозначение кадастрового квартала
-  - Граница кадастрового квартала
-  50:26:0110604 - Обозначение кадастрового квартала
-  - Граница охранной зоны
-  50:26-6.32 - Номер зоны

Подпись _____



Дата « 8 » декабря 20 22 г.

Место для оттиска печати (при наличии) лица, составившего описание местоположения границ объекта

