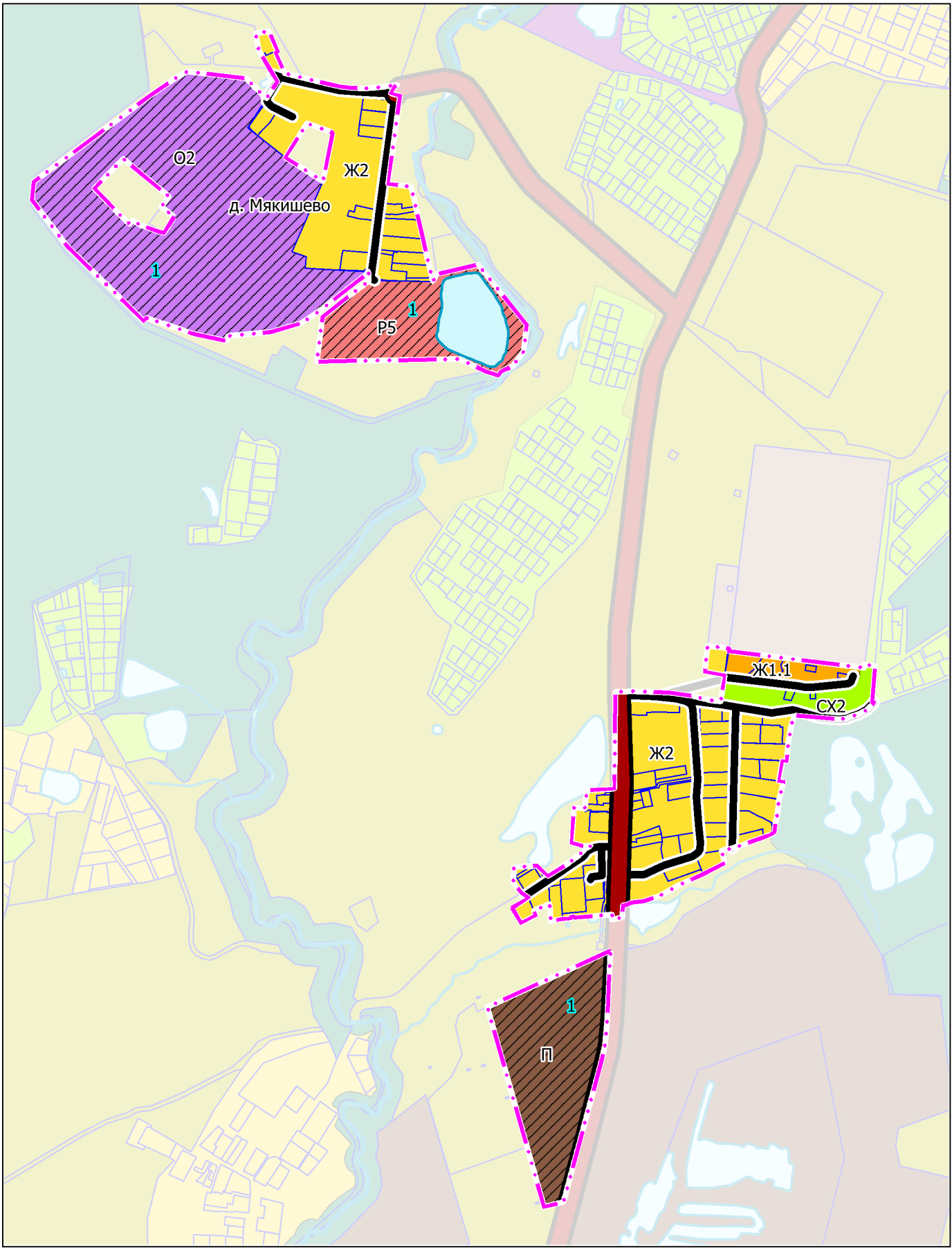


Внесение изменений в генеральный план Наро-Фоминского городского округа Московской области применительно к населённому пункту деревня Мякишево

Карта границ населённого пункта Наро-Фоминского городского округа Московской области применительно к населенному пункту д. Мякишево



УСЛОВНЫЕ ОБОЗНАЧЕНИЯ

Границы

- сущ. — план. — населённых пунктов утверждаемые
- — — — — Земельных участков поставленных на кадастровый учет

Функциональные зоны

- Ж1.1 — Зона застройки малоэтажными жилыми домами (до 4 этажей, включая мансардные)
- Ж2 — Зона застройки индивидуальными и блокированными жилыми домами
- О2 — Зона специализированной общественной застройки
- СХ2 — Зона, предназначенная для ведения садоводства и огородничества
- П — Производственная зона
- Т — Зона транспортной инфраструктуры
- Р5 — Зона объектов отдыха и туризма
- — — — — Территории, покрытые поверхностными водами (Отображены в информационных целях, не являются предметом утверждения генерального плана)
- 1 — номер мероприятия по размещению планируемых объектов капитального строительства

Транспортная инфраструктура

- сущ. — — — — — Автомобильные дороги и улично-дорожная сеть населенных пунктов
- — — — — Автомобильные дороги регионального или межмуниципального значения, магистральные улицы и улицы в жилой застройке регионального значения
- — — — — Улицы и дороги местного значения

Должность	ФИО	Подпись	Дата	Государственное задание № 834.6 на 2022			
Главный градостроитель	Богачёв П.С.			Московская область, Наро-Фоминский городской округ			
Гл. инженер	Чуньков А.Н.						
Рук. МПГП	Макаров Н.В.						
Нач. отдела	Гордюхина И.В.						
Вед. архитектор	Крайникова Н.С.			Внесение изменений в генеральный план Наро-Фоминского городского округа Московской области применительно к населённому пункту деревня Мякишево	Стадия	Лист	Листов
					ГП	1	2
Проверил	Макаров Н.В.			Карта границ населённых пунктов, входящих в состав городского округа, применительно к населенному пункту д. Мякишево М 1:10000	НИИ и ПИ градостроительства ГАУ МО "НИИПИ градостроительства"		