



Описание границ публичного сервитута:

Местоположение публичного сервитута:
 Московская область, Наро-Фоминский городской округ
 Система координат, используемая для ведения Единого
 государственного реестра недвижимости:
 МСК-50, Зона 1
 Метод определения координат и средняя квадратическая
 погрешность положения характерных точек
 Аналитический метод, 0,10 м
 Площадь публичного сервитута : 3654 кв.м

Условные обозначения:

- Проектные границы публичного сервитута
- 1 Характерные точки проектной границы публичного сервитута
- 50:26:0040501 Граница и учетный номер кадастрового квартала
- 50:26:0040501:2 Граница и кадастровые номера земельных участков, в отношении которых испрашивается публичный сервитут
- Проектное местоположение инженерных сооружений
- Проектное местоположение инженерных сооружений— проектируемый газопровод

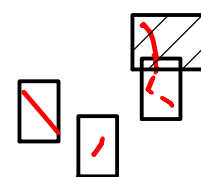


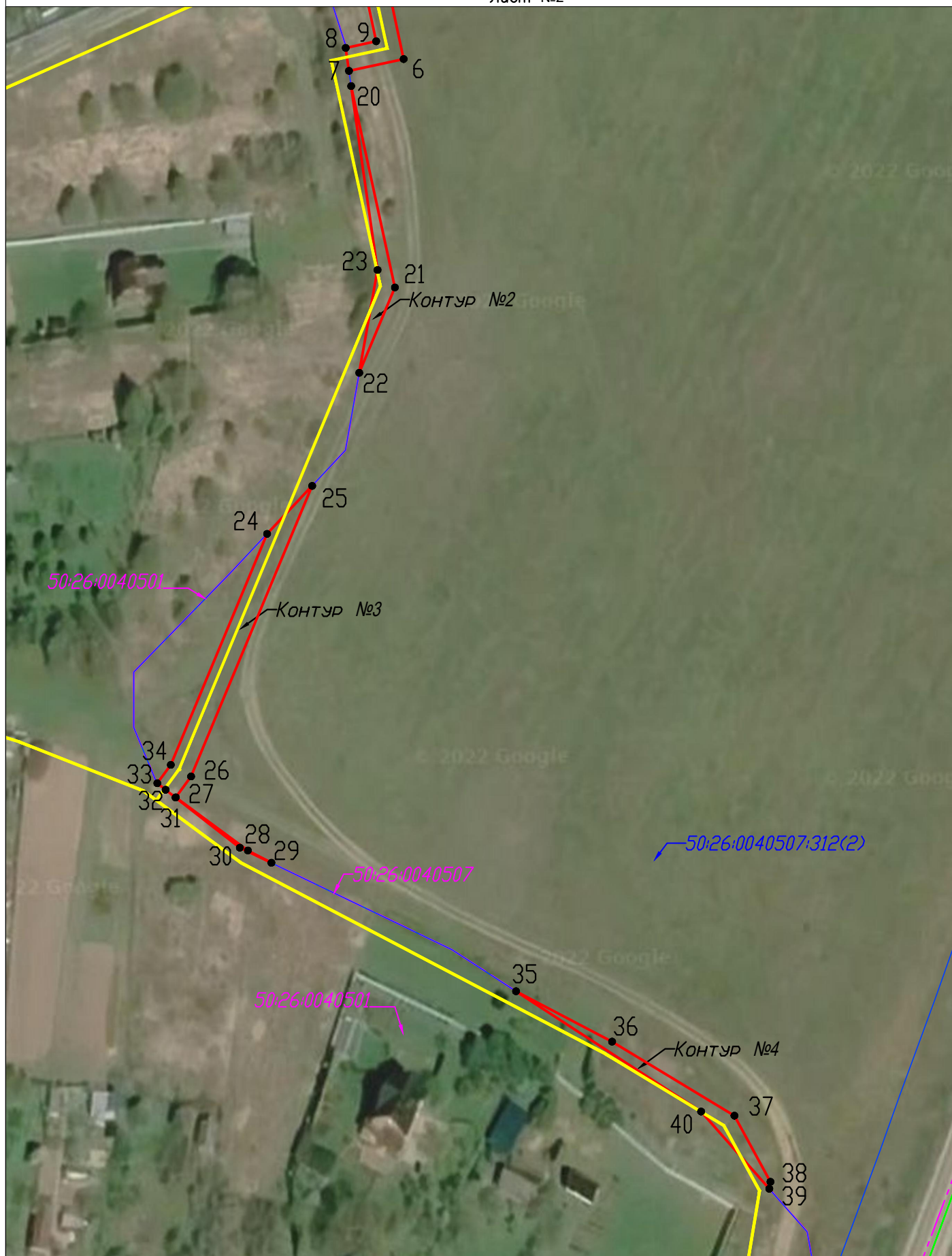
Схема расположения листов

Перечень координат характерных точек границ публичного сервитута

Контур №1					
1	416867,38	1294275,40	32	416528,96	1294308,89
2	416877,97	1294288,42	33	416530,37	1294307,10
3	416832,85	1294325,07	34	416534,33	1294310,01
4	416792,33	1294339,83	24	416584,20	1294330,80
5	416719,38	1294353,26	Контур №4		
6	416686,68	1294360,29	35	416485,48	1294384,55
7	416684,13	1294348,48	36	416474,60	1294405,29
8	416689,09	1294347,77	37	416458,62	1294431,69
9	416690,51	1294354,35	38	416444,34	1294439,48
10	416710,67	1294350,02	39	416442,84	1294439,22
11	416707,19	1294342,15	40	416459,51	1294424,49
12	416711,98	1294340,62	35	416485,48	1294384,55
13	416715,61	1294348,80	Контур №5		
14	416715,64	1294348,95	41	416080,43	1293698,36
15	416718,40	1294348,36	42	416070,89	1293698,36
16	416791,01	1294334,99	43	416050,19	1293693,89
17	416830,35	1294320,66	44	416028,52	1293680,04
18	416870,94	1294287,70	45	415991,09	1293653,91
19	416865,16	1294280,58	46	415994,60	1293648,75
1	416867,38	1294275,40	47	415998,89	1293651,30
Контур №2			48	415997,99	1293652,63
20	416680,85	1294348,95	49	416031,30	1293675,88
21	416637,38	1294358,38	50	416052,13	1293689,20
22	416618,96	1294350,70	51	416070,47	1293693,16
23	416641,15	1294354,65	41	416080,43	1293698,36
20	416680,85	1294348,95	Контур №6		
Контур №3			52	416325,90	1293278,23
24	416584,20	1294330,80	53	416322,84	1293285,73
25	416594,58	1294340,54	54	416182,10	1293405,60
26	416531,84	1294314,39	55	416121,56	1293456,70
27	416527,34	1294311,07	56	416105,66	1293463,58
28	416515,86	1294326,64	57	416178,87	1293401,78
29	416513,20	1294331,71	58	416318,67	1293282,71
30	416516,46	1294324,92	59	416320,24	1293278,88
31	416527,30	1294311,02	52	416325,90	1293278,23

Схема расположения границ
публичного сервитута для строительства распределительного газопровода высокого
давления ($P \leq 0,6$ МПа), ГРПШ, газопровода среднего давления ($P \leq 0,3$ МПа),
расположенного по адресу : Московская область, Наро-Фоминский г.о., д.Васильево

Лист №2



Масштаб 1:1000

Схема расположения
листов

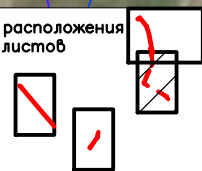
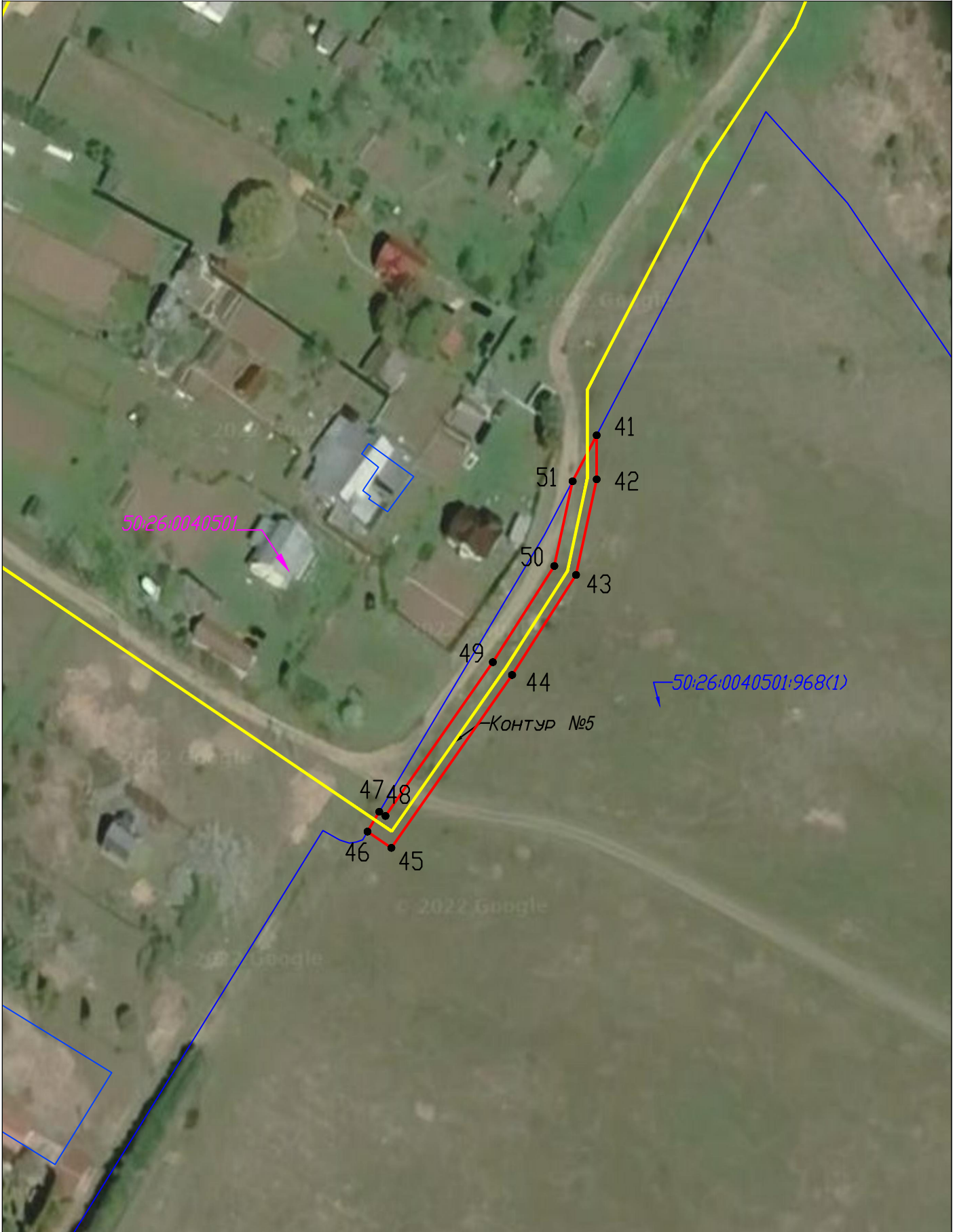


Схема расположения границ
публичного сервитута для строительства распределительного газопровода высокого
давления ($P \leq 0,6$ МПа), ГРПШ, газопровода среднего давления ($P \leq 0,3$ МПа),
расположенного по адресу : Московская область, Наро-Фоминский г.о., д.Васильево

Лист №3



Масштаб 1:1000



Схема расположения границ
публичного сервитута для строительства распределительного газопровода высокого
давления ($P \leq 0,6$ МПа), ГРПШ, газопровода среднего давления ($P \leq 0,3$ МПа),
расположенного по адресу : Московская область, Наро-Фоминский г.о., д.Васильево

Лист №4



Масштаб 1:1000

Схема расположения
листов

