



**АДМИНИСТРАЦИЯ
НАРО-ФОМИНСКОГО ГОРОДСКОГО ОКРУГА
МОСКОВСКОЙ ОБЛАСТИ**

ПОСТАНОВЛЕНИЕ

от 12.05.2023 № 1338

г. Наро-Фоминск

об установлении публичного сервитута в порядке главы V.7. Земельного кодекса Российской Федерации по адресу (местоположение): Российская Федерация, Московская область, Наро-Фоминский городской округ, д. Таширово, в пользу АО «Мособлгаз» в целях размещения линейного объекта системы газоснабжения – «Газопровод среднего давления $P \leq 0,3$ МПа, расположенный по адресу: Московская область, Наро-Фоминский городской округ, д. Таширово»

В соответствии с Земельным кодексом Российской Федерации, Федеральным законом от 06.10.2003 № 131-ФЗ «Об общих принципах организации местного самоуправления в Российской Федерации», Законом Московской области № 23/96-ОЗ «О регулировании земельных отношений в Московской области», руководствуясь Уставом Наро-Фоминского городского округа Московской области, учитывая ходатайство АО «Мособлгаз» от 12.04.2023 № P001-8312869498-70656837,

ПОСТАНОВЛЯЮ:

1. Установить публичный сервитут на срок 588 месяцев в отношении земельных участков, согласно приложению № 1 к настоящему Постановлению, в пользу АО «Мособлгаз», в целях размещения линейного объекта системы газоснабжения – «Газопровод среднего давления $P \leq 0,3$ МПа, расположенный по адресу: Московская область, Наро-Фоминский городской округ, д. Таширово», в границах в соответствии с приложением № 2 к настоящему Постановлению.

Срок, в течение которого в соответствии с расчетом заявителя использование земельного участка (его части) и (или) расположенного на нем объекта недвижимости в соответствии с их разрешенным использованием будет в соответствии с подпунктом 4 пункта 1 статьи 39.41 Земельного кодекса Российской Федерации невозможно или существенно затруднено (при возникновении таких обстоятельств) определяется планами капитального и (или) текущего ремонта, утверждаемыми АО «Мособлгаз», но не более трех месяцев в отношении земельных участков, предназначенных для жилищного строительства (в том числе индивидуального жилищного строительства), ведения личного подсобного хозяйства, садоводства, огородничества, или одного года в отношении иных земельных участков.

Порядок установления зон с особыми условиями использования территорий и содержание ограничений прав на земельные участки в границах таких зон установлены постановлением Правительства Российской Федерации от 20.11.2000 № 878 «Об утверждении Правил охраны газораспределительных сетей».

АО «Мособлгаз» привести земли, земельные участки, указанные в Приложении № 1 к настоящему постановлению в состояние, пригодное для использования в соответствии с

видом разрешенного использования, в срок не позднее чем 3 (три) месяца после завершения деятельности, для осуществления которой установлен публичный сервитут.

2. Администрации в течение 5 рабочих дней направить копию настоящего Постановления в Управление Федеральной службы государственной регистрации, кадастра и картографии по Московской области для внесения сведений об установлении публичного сервитута в отношении земельных участков, указанных в пункте 1 настоящего Постановления, в Единый государственный реестр недвижимости.

3. Администрации в течение 5 рабочих дней разместить настоящее Постановление на официальном информационном сайте администрации - <http://nftreg.ru/> в информационно-телекоммуникационной сети «Интернет».

4. Комитету по управлению имуществом Администрации Наро-Фоминского городского округа в течение 5 рабочих дней направить обладателю публичного сервитута копию настоящего Постановления, сведения о лицах, являющихся правообладателями земельных участков, сведения о лицах, подавших заявления об учете их прав (обременений прав) на земельные участки, способах связи с ними, копии документов, подтверждающих права указанных лиц на земельные участки.

5. Контроль за выполнением настоящего Постановления возложить на Заместителя Главы Администрации Наро-Фоминского городского округа Янковского М.Р.

**Глава
Наро-Фоминского
городского округа**



Р.Л. Шамнэ

Приложение № 1
к постановлению Администрации Наро-Фоминского
городского округа
от 12.05.2013 № 1338

№	Кадастровый номер земельного участка	Адрес / описание местоположения
1	2	3
1	50:26:0080804:150	Московская область, р-н Наро-Фоминский, сельское поселение Ташировское
2	50:26:0000000:54468	Московская область, Наро-Фоминский городской округ
3	50:26:0110520:3	обл. Московская, р-н Наро-Фоминский, с/пос. Ташировское, вблизи деревни Таширово, уч-к 3
4	50:26:0000000:54418	Московская область, Наро-Фоминский городской округ
5	50:26:0110520:102	Российская Федерация, Московская область, Наро-Фоминский г.о., д. Таширово, з/у 389
6	50:26:0110520:101	Московская область, Наро-Фоминский район, ЗАО "Таширово"

✓

Приложение № 2
к постановлению Администрации Наро-Фоминского
городского округа
от 12.05.2023 № 1338

ОПИСАНИЕ МЕСТОПОЛОЖЕНИЯ ГРАНИЦ

Публичный сервитут в целях размещения линейного объекта системы газоснабжения-«Газопровод среднего давления $P \leq 0,3$ МПа, расположенный по адресу: Московская область, Наро-Фоминский городской округ, д. Таширово»

(наименование объекта, местоположение границ которого описано (далее - объект))

Раздел I

Сведения об объекте

№ п/п	Характеристики объекта	Описание характеристик
1	2	3
1	Местоположение объекта	Московская область, р-н Наро-Фоминский, д Таширово
2	Площадь объекта ± величина погрешности определения площади ($P \pm \Delta P$)	7 543 м ² ± 30 м ²
3	Иные характеристики объекта	

Раздел 2

Сведения о местоположении границ объекта

1. Система координат МСК-50, зона 1

2. Сведения о характерных точках границ объекта

Обозначение характерных точек границ	Координаты, м		Метод определения координат характерной точки	Средняя квадратическая погрешность положения характерной точки (Mf), м	Описание обозначения точки на местности (при наличии)
	X	Y			
1	2	3	4	5	6
1	432 115,18	1 324 104,43	Метод спутниковых геодезических измерений (определений)	0,10	—
2	432 117,65	1 324 100,08		0,10	
3	432 126,02	1 324 105,22		0,10	
4	432 113,73	1 324 125,23		0,10	
5	432 102,57	1 324 143,40		0,10	
6	432 094,13	1 324 138,22		0,10	
7	432 078,47	1 324 129,18		0,10	
8	432 058,22	1 324 116,72		0,10	
9	432 049,80	1 324 110,72		0,10	
10	432 047,67	1 324 109,25		0,10	
11	432 041,36	1 324 103,88		0,10	
12	432 032,49	1 324 096,27		0,10	
13	432 014,69	1 324 081,47		0,10	
14	431 986,84	1 324 057,82		0,10	
15	431 965,83	1 324 039,25		0,10	
16	431 953,75	1 324 027,73		0,10	
17	431 941,74	1 324 015,66		0,10	

Раздел 2

Сведения о местоположении границ объекта					
1	2	3	4	5	6
18	431 929,46	1 324 003,32	Метод спутниковых геодезических измерений (определений)	0,10	—
19	431 909,06	1 323 982,12		0,10	
20	431 884,84	1 323 957,00		0,10	
21	431 862,25	1 323 933,33		0,10	
22	431 850,77	1 323 921,44		0,10	
23	431 831,95	1 323 901,53		0,10	
24	431 807,00	1 323 875,48		0,10	
25	431 786,27	1 323 854,05		0,10	
26	431 761,00	1 323 827,55		0,10	
27	431 725,81	1 323 790,71		0,10	
28	431 707,29	1 323 771,20		0,10	
29	431 676,18	1 323 738,47		0,10	
30	431 643,91	1 323 704,69		0,10	
31	431 600,54	1 323 658,77		0,10	
32	431 562,97	1 323 619,29		0,10	
33	431 526,58	1 323 581,18		0,10	
34	431 500,34	1 323 553,47		0,10	
35	431 468,26	1 323 519,36		0,10	
36	431 444,44	1 323 494,12	0,10		
37	431 371,70	1 323 416,02	0,10		

Раздел 2

Сведения о местоположении границ объекта					
1	2	3	4	5	6
38	431 353,20	1 323 396,46	Метод спутниковых геодезических измерений (определений)	0,10	
39	431 328,95	1 323 370,90		0,10	
40	431 311,15	1 323 352,22		0,10	
41	431 288,53	1 323 328,51		0,10	
42	431 265,41	1 323 304,24		0,10	
43	431 243,52	1 323 281,14		0,10	
44	431 217,49	1 323 253,76		0,10	
45	431 200,70	1 323 235,87		0,10	
46	431 172,96	1 323 206,79		0,10	
47	431 142,62	1 323 175,31		0,10	
48	431 119,14	1 323 151,34		0,10	
49	431 099,49	1 323 132,26		0,10	
50	431 102,98	1 323 128,70		0,10	
51	431 129,37	1 323 101,82		0,10	
52	431 132,90	1 323 105,36		0,10	
53	431 106,57	1 323 132,17		0,10	
54	431 122,67	1 323 147,80		0,10	
55	431 146,20	1 323 171,82		0,10	
56	431 176,57	1 323 203,33		0,10	
57	431 204,33	1 323 232,43		0,10	

Раздел 2

Сведения о местоположении границ объекта					
1	2	3	4	5	6
58	431 221,13	1 323 250,33	Метод спутниковых геодезических измерений (определений)	0,10	
59	431 247,14	1 323 277,70		0,10	
60	431 269,04	1 323 300,80		0,10	
61	431 292,15	1 323 325,06		0,10	
62	431 314,77	1 323 348,77		0,10	
63	431 332,58	1 323 367,45		0,10	
64	431 356,83	1 323 393,02		0,10	
65	431 375,35	1 323 412,60		0,10	
66	431 448,08	1 323 490,69		0,10	
67	431 471,90	1 323 515,93		0,10	
68	431 503,98	1 323 550,04		0,10	
69	431 530,20	1 323 577,73		0,10	
70	431 566,59	1 323 615,84		0,10	
71	431 604,17	1 323 655,33		0,10	
72	431 647,54	1 323 701,24		0,10	
73	431 679,80	1 323 735,02		0,10	
74	431 710,92	1 323 767,76		0,10	
75	431 729,43	1 323 787,26		0,10	
76	431 764,62	1 323 824,10		0,10	
77	431 789,88	1 323 850,59		0,10	

Раздел 2

Сведения о местоположении границ объекта					
1	2	3	4	5	6
78	431 810,60	1 323 872,01	Метод спутниковых геодезических измерений (определений)	0,10	
79	431 835,57	1 323 898,08		0,10	
80	431 854,38	1 323 917,99		0,10	
81	431 865,86	1 323 929,87		0,10	
82	431 888,45	1 323 953,54		0,10	
83	431 912,66	1 323 978,65		0,10	
84	431 933,03	1 323 999,82		0,10	
85	431 945,29	1 324 012,13		0,10	
86	431 957,25	1 324 024,15		0,10	
87	431 969,21	1 324 035,57		0,10	
88	431 990,12	1 324 054,04		0,10	
89	432 017,91	1 324 077,64		0,10	
90	432 035,72	1 324 092,45		0,10	
91	432 044,61	1 324 100,08		0,10	
92	432 050,72	1 324 105,28		0,10	
93	432 052,67	1 324 106,63		0,10	
94	432 060,98	1 324 112,55		0,10	
95	432 081,03	1 324 124,88		0,10	
96	432 096,69	1 324 133,92	0,10		
97	432 100,93	1 324 136,53	0,10		

Раздел 2

Сведения о местоположении границ объекта					
1	2	3	4	5	6
98	432 109,47	1 324 122,61	Метод спутниковых геодезических измерений (определений)	0,10	—
99	432 119,14	1 324 106,86		0,10	
1	432 115,18	1 324 104,43		0,10	
3. Сведения о характерных точках части (частей) границы объекта					
1	2	3	4	5	6
—	—	—	—	—	—

Раздел 3

Сведения о местоположении измененных (уточненных) границ объекта

1. Система координат МСК-50, зона 1

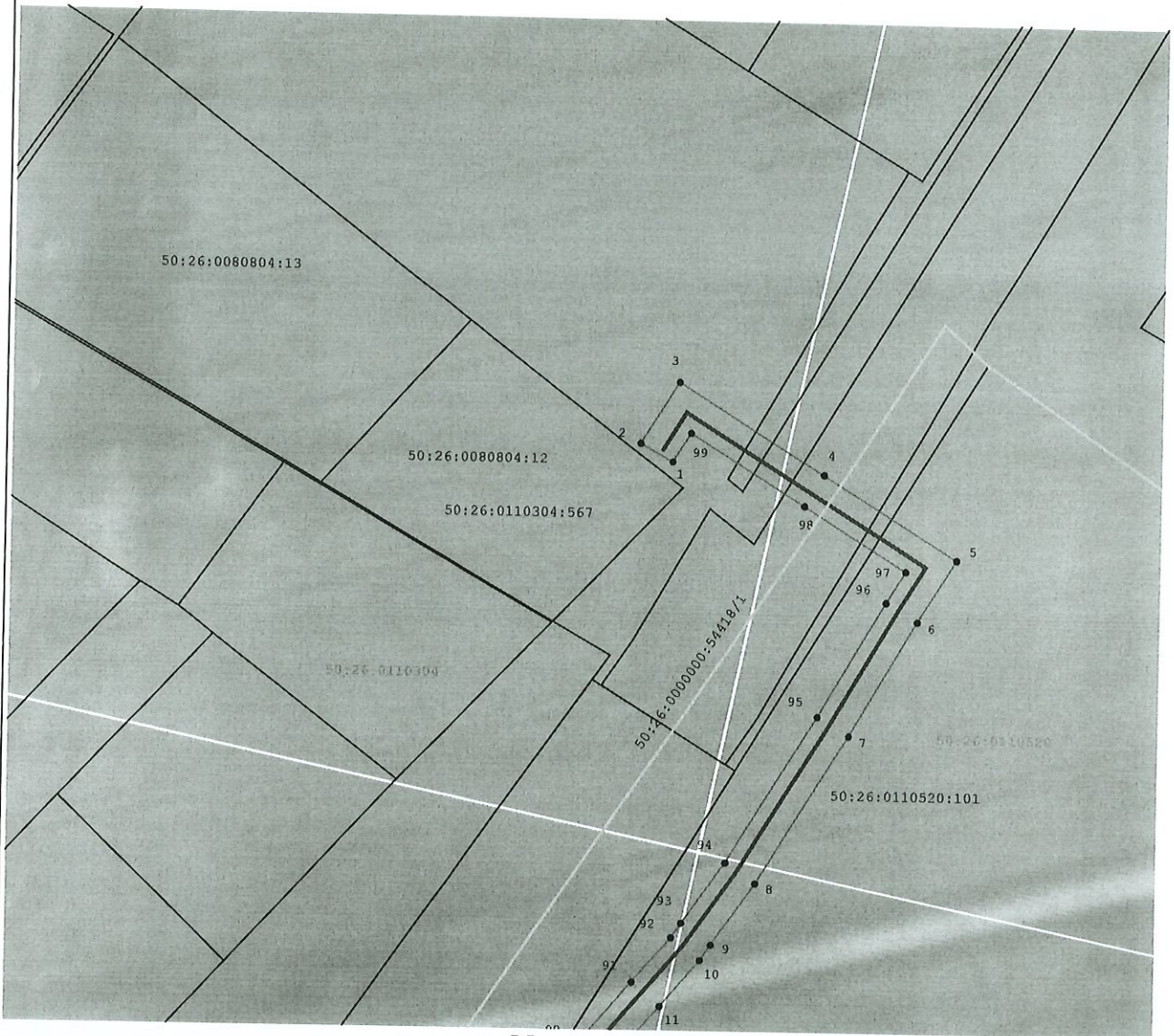
2. Сведения о характерных точках границ объекта

Обозначение характерных точек границы	Существующие координаты, м		Измененные (уточненные) координаты, м		Метод определения координат характерной точки	Средняя квадратическая погрешность положения характерной точки (Mt), м	Описание обозначения точки на местности (при наличии)
	X	Y	X	Y			
1	2	3	4	5	6	7	8
—	—	—	—	—	—	—	—

3. Сведения о характерных точках части (частей) границы объекта








1	2	3	4	5	6	7	8
—	—	—	—	—	—	—	—

Раздел 4
План границ объекта



Масштаб 1:900

Используемые условные знаки и обозначения:

-  - Существующие земельные участки по сведениям ЕГРН
-  - Границы публичного сервитута
-  - Характерная точка границ публичного сервитута
-  - Обозначение кадастрового квартала
-  - Кадастровый номер земельного участка
-  - Проектное местоположение инженерного сооружения
-  - Граница кадастрового квартала

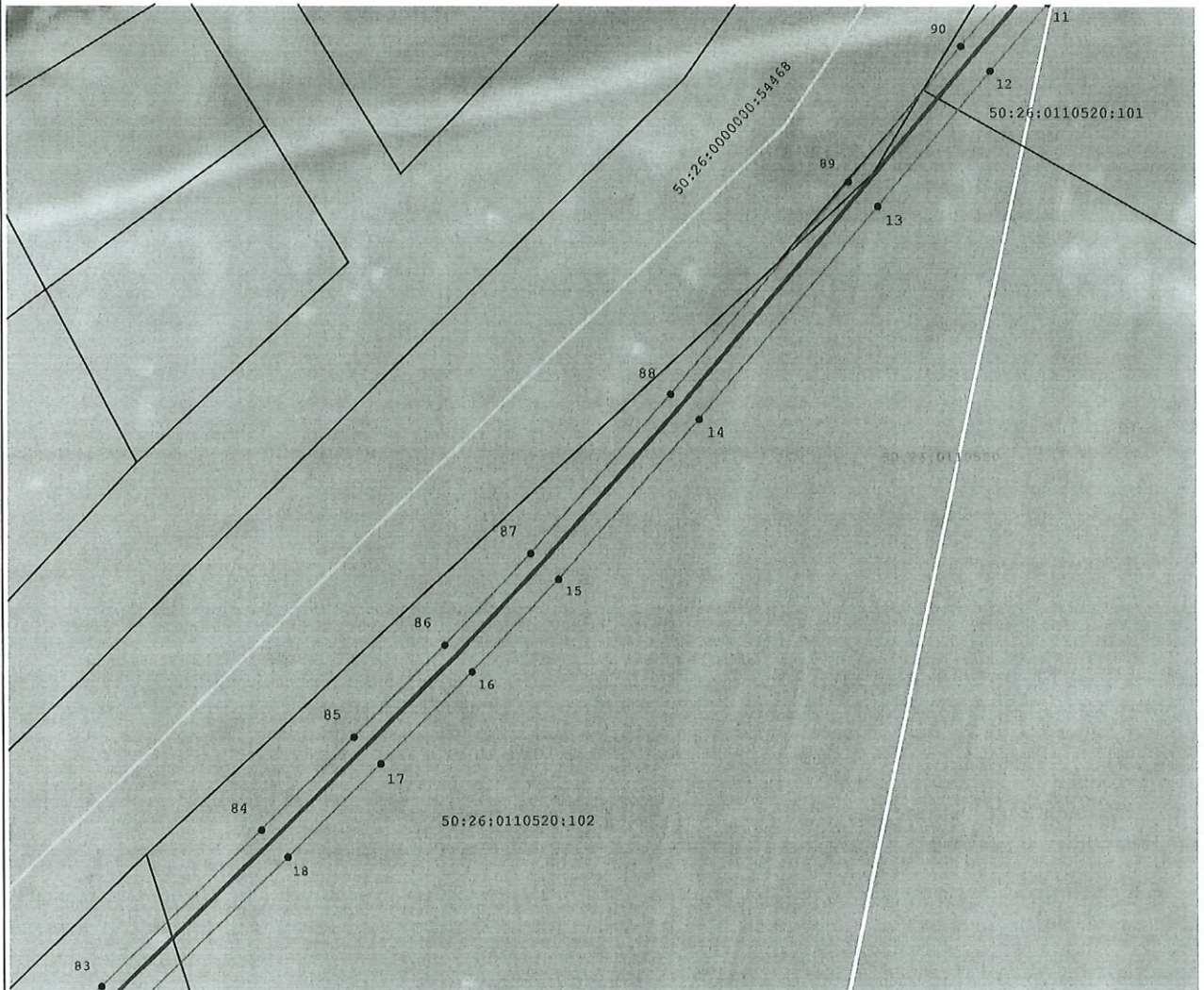
Подпись _____



Дата « 7 » февраля 20 23 г.

Место для оттиска печати (при наличии) лица, составившего описание местоположения границ объекта

Раздел 4
План границ объекта



Масштаб 1:900

Используемые условные знаки и обозначения:

_____ - Существующие земельные участки по сведениям ЕГРН

_____ - Границы публичного сервитута

● - Характерная точка границ публичного сервитута

50:14:0030417 - Обозначение кадастрового квартала

50:04:0080401:14 - Кадастровый номер земельного участка

└┘ - Проектное местоположение инженерного сооружения

_____ - Граница кадастрового квартала

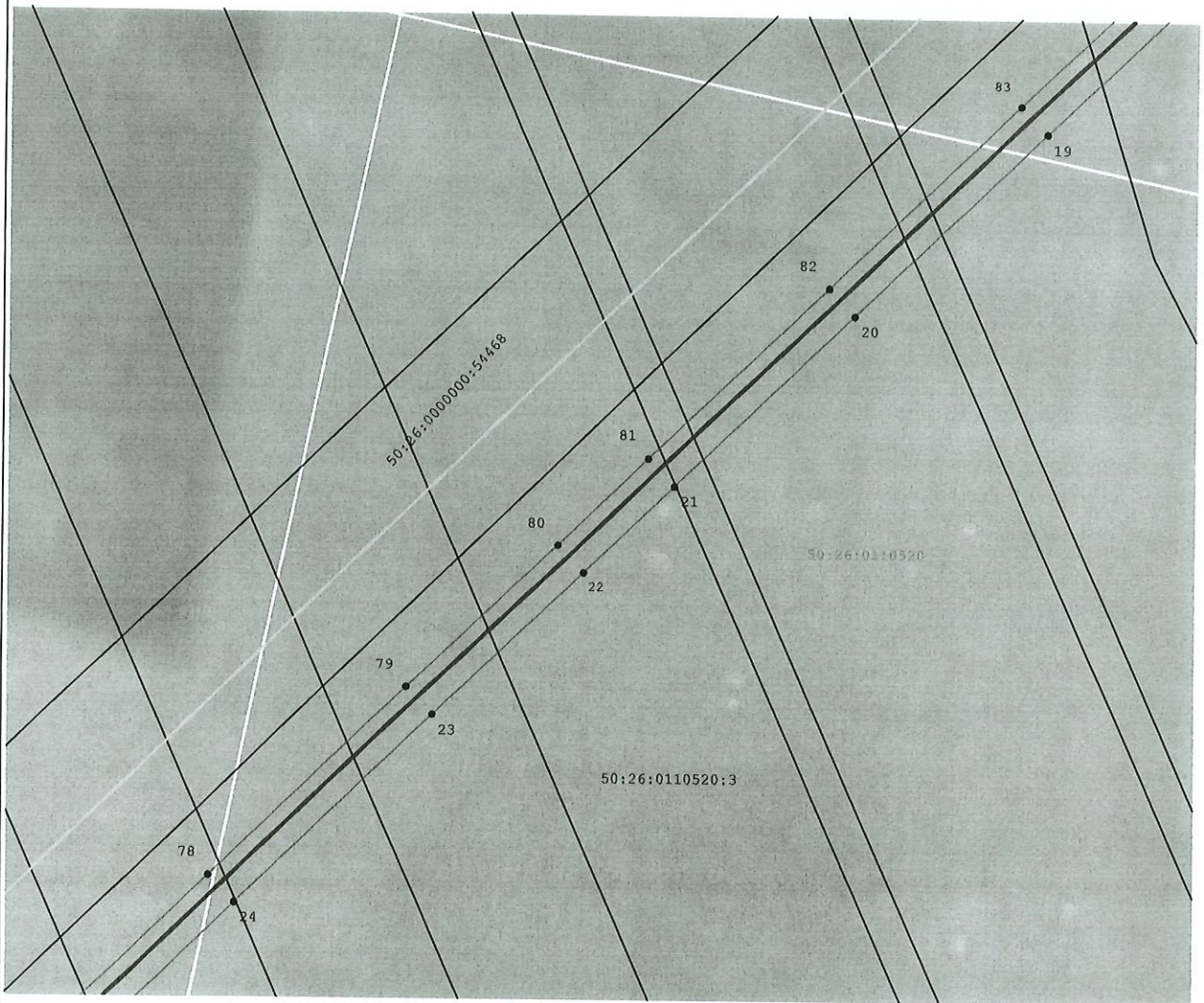
Подпись _____



Дата « 7 » февраля 20 23 г.

Место для оттиска печати (при наличии) лица, составившего описание местоположения границ объекта

Раздел 4
План границ объекта



Масштаб 1:900

Используемые условные знаки и обозначения:

- — — — — - Существующие земельные участки по сведениям ЕГРН
- — — — — - Границы публичного сервитута
- - Характерная точка границ публичного сервитута
- 50:14:0030417 - Обозначение кадастрового квартала
- 50:04:0080401:14 - Кадастровый номер земельного участка
- └┘ - Проектное местоположение инженерного сооружения
- — — — — - Граница кадастрового квартала

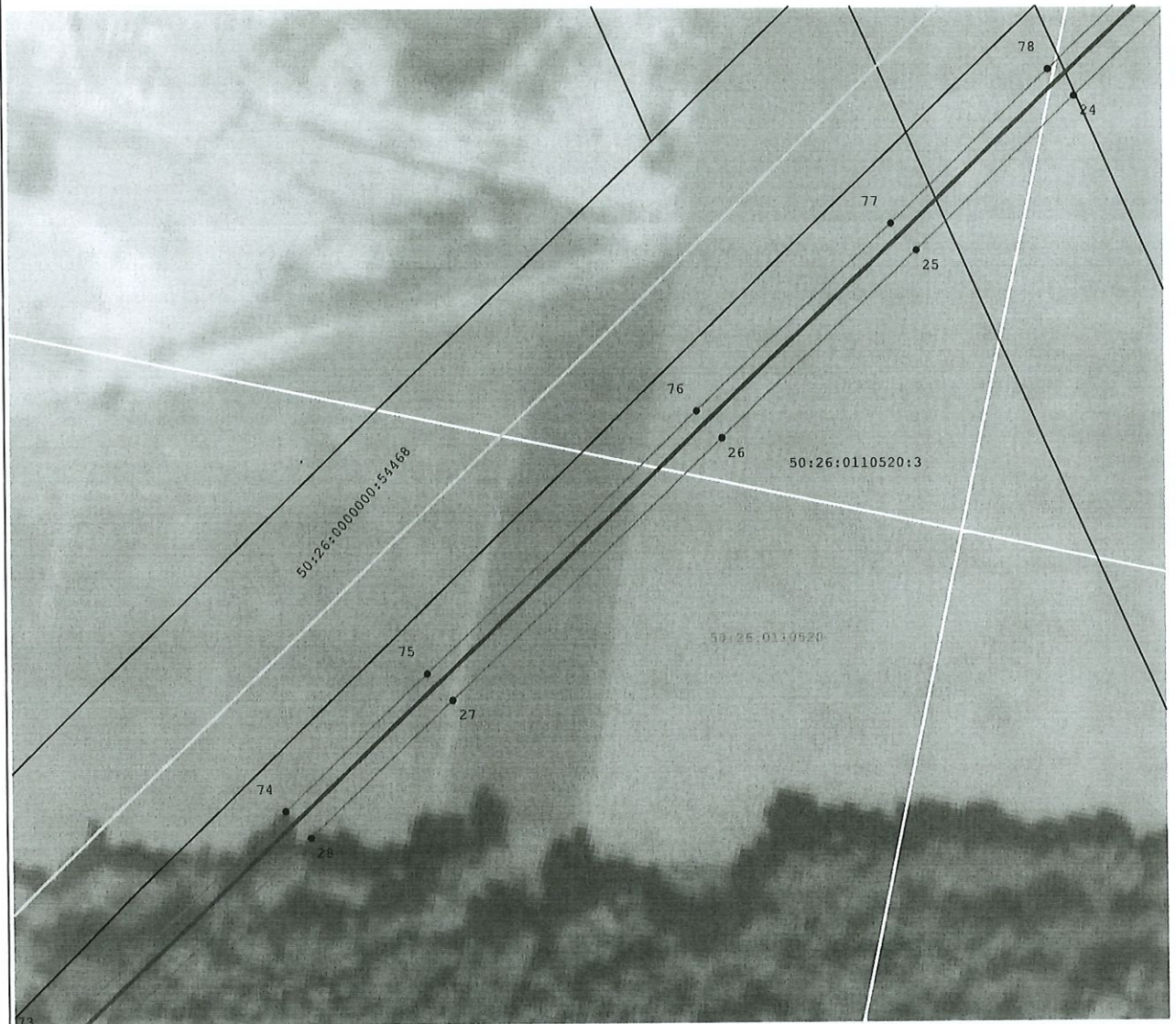
Подпись _____

Дата « 7 » февраля 20 23 г.

Место для оттиска печати (при наличии) лица, составившего описание местоположения границ объекта





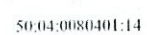




Раздел 4
План границ объекта



Масштаб 1:900

Используемые условные знаки и обозначения:

-  - Существующие земельные участки по сведениям ЕГРН
-  - Границы публичного сервитута
-  - Характерная точка границ публичного сервитута
-  - Обозначение кадастрового квартала
-  - Кадастровый номер земельного участка
-  - Проектное местоположение инженерного сооружения
-  - Граница кадастрового квартала

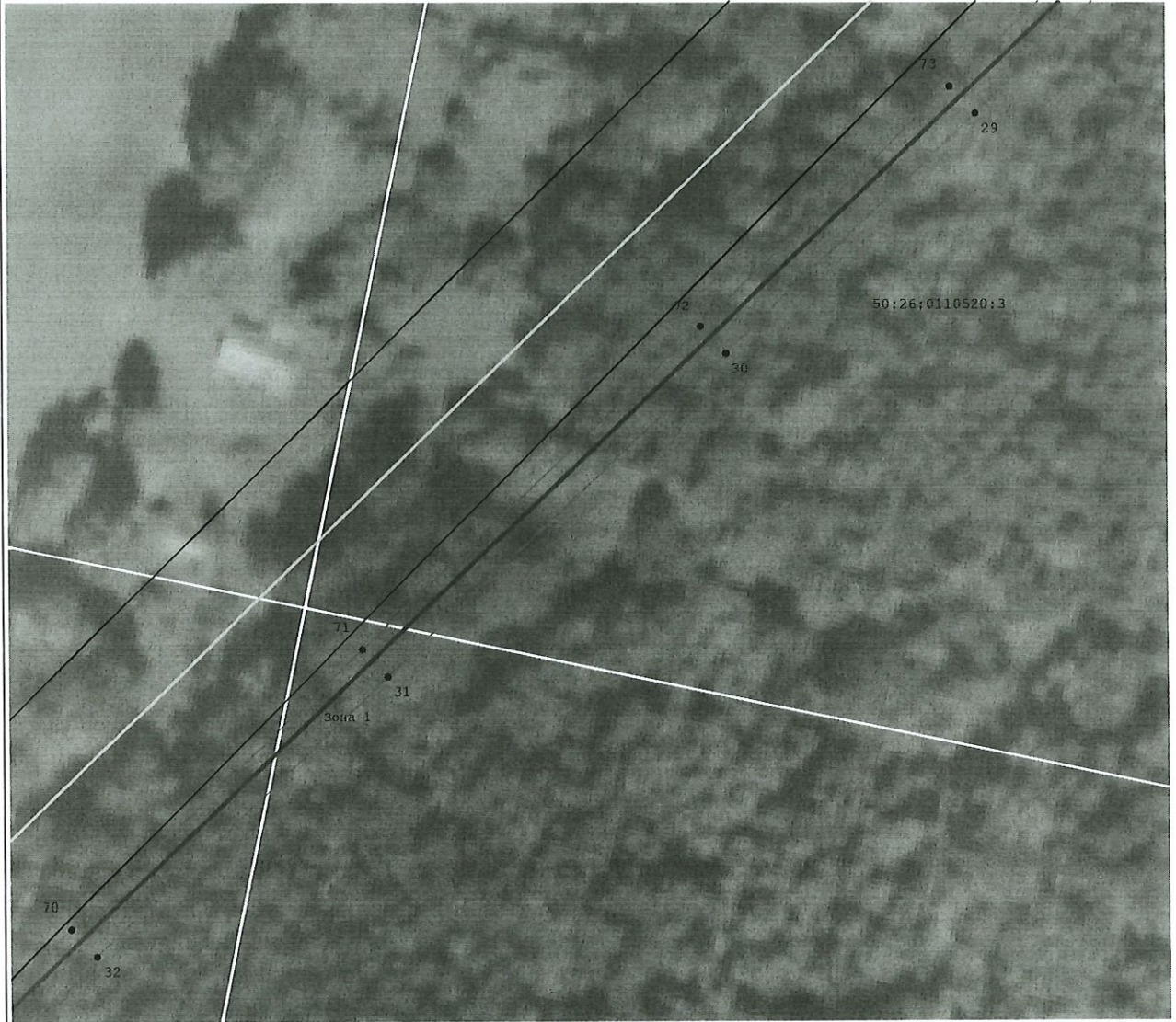
Подпись _____



Дата « 7 » февраля 20 23 г.


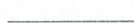





Место для оттиска печати (при наличии) лица, составившего описание местоположения границ объекта

Раздел 4
План границ объекта



Масштаб 1:900

Используемые условные знаки и обозначения:

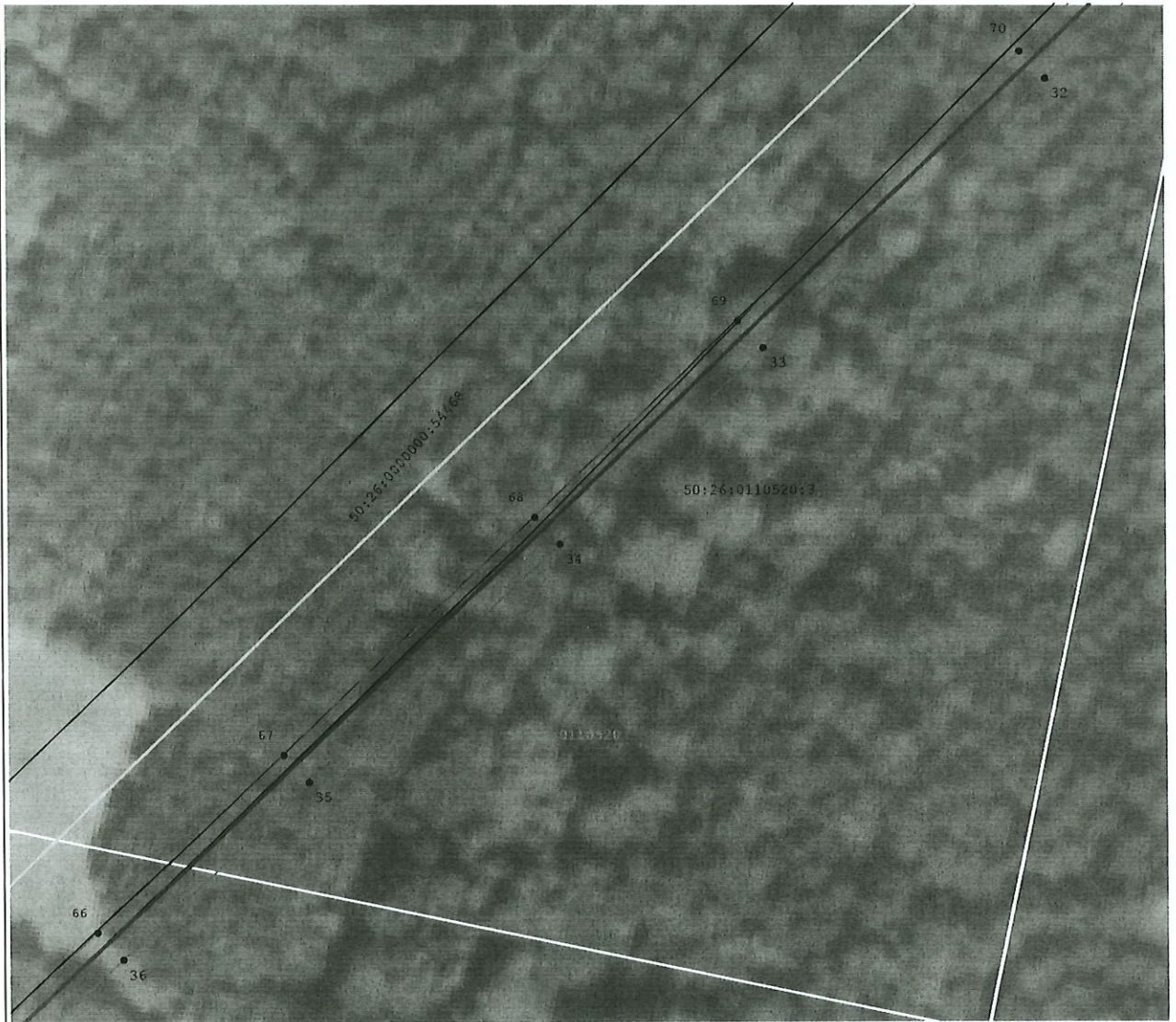
-  - Существующие земельные участки по сведениям ЕГРН
-  - Границы публичного сервитута
-  - Характерная точка границ публичного сервитута
-  - Обозначение кадастрового квартала
-  - Кадастровый номер земельного участка
-  - Проектное местоположение инженерного сооружения
-  - Граница кадастрового квартала

Подпись _____ Дата « 7 » февраля 20 23 г.

Место для оттиска печати (при наличии) лица, составившего описание местоположения границ объекта










Раздел 4
План границ объекта



Масштаб 1:900

Используемые условные знаки и обозначения:

-  - Существующие земельные участки по сведениям ЕГРН
-  - Границы публичного сервитута
-  - Характерная точка границ публичного сервитута
-  - Обозначение кадастрового квартала
-  - Кадастровый номер земельного участка
-  - Проектное местоположение инженерного сооружения
-  - Граница кадастрового квартала

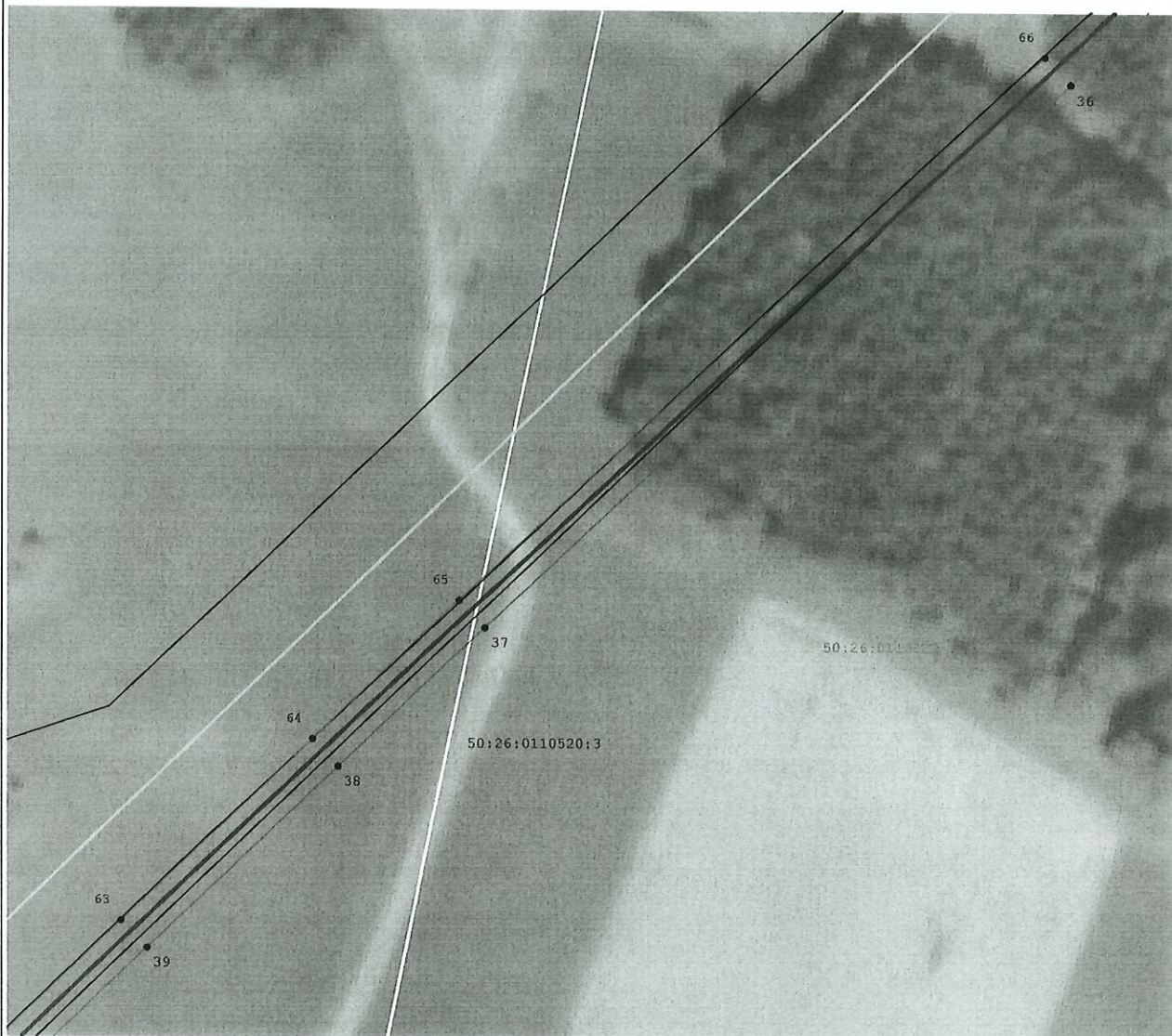
Подпись _____



Дата « 7 » февраля 20 23 г.

Место для оттиска печати (при наличии) лица, составившего описание местоположения границ объекта

Раздел 4
План границ объекта

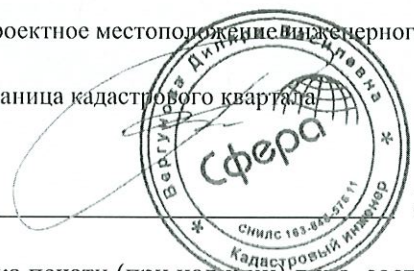


Масштаб 1:900

Используемые условные знаки и обозначения:

- _____ - Существующие земельные участки по сведениям ЕГРН
- _____ - Границы публичного сервитута
- - Характерная точка границ публичного сервитута
- 50:14:0030417 - Обозначение кадастрового квартала
- 50:04:0080401:14 - Кадастровый номер земельного участка
- └┘ - Проектное местоположение в виде черного сооружения
- _____ - Граница кадастрового квартала

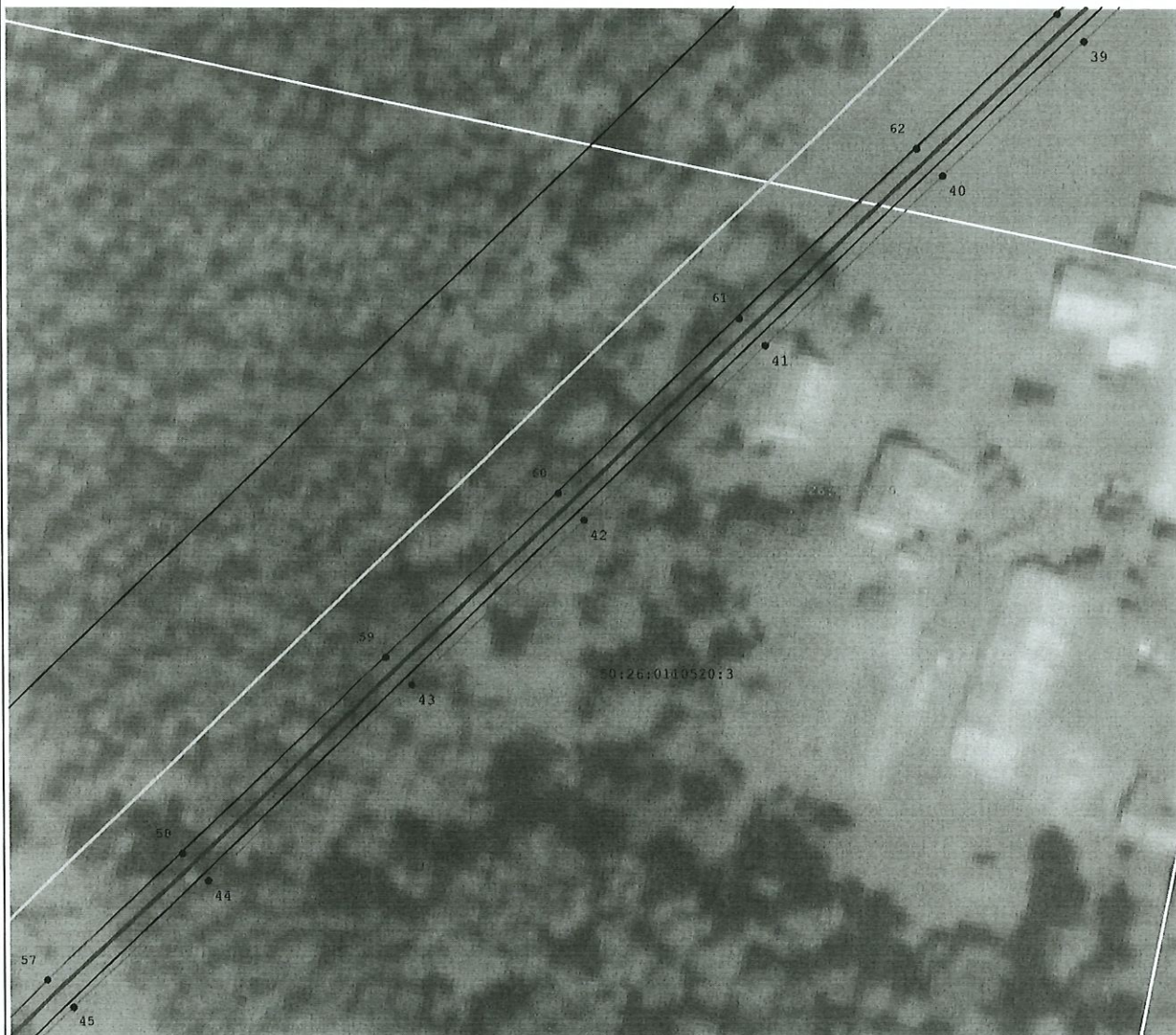
Подпись _____



Дата « 7 » февраля 20 23 г.

Место для оттиска печати (при наличии) лица, составившего описание местоположения границ объекта

Раздел 4
План границ объекта



Масштаб 1:900

Используемые условные знаки и обозначения:

_____ - Существующие земельные участки по сведениям ЕГРН

_____ - Границы публичного сервитута

● - Характерная точка границ публичного сервитута

50:14:0030417 - Обозначение кадастрового квартала

50:04:0080401:14 - Кадастровый номер земельного участка

└──┘ - Проектное местоположение инженерного сооружения

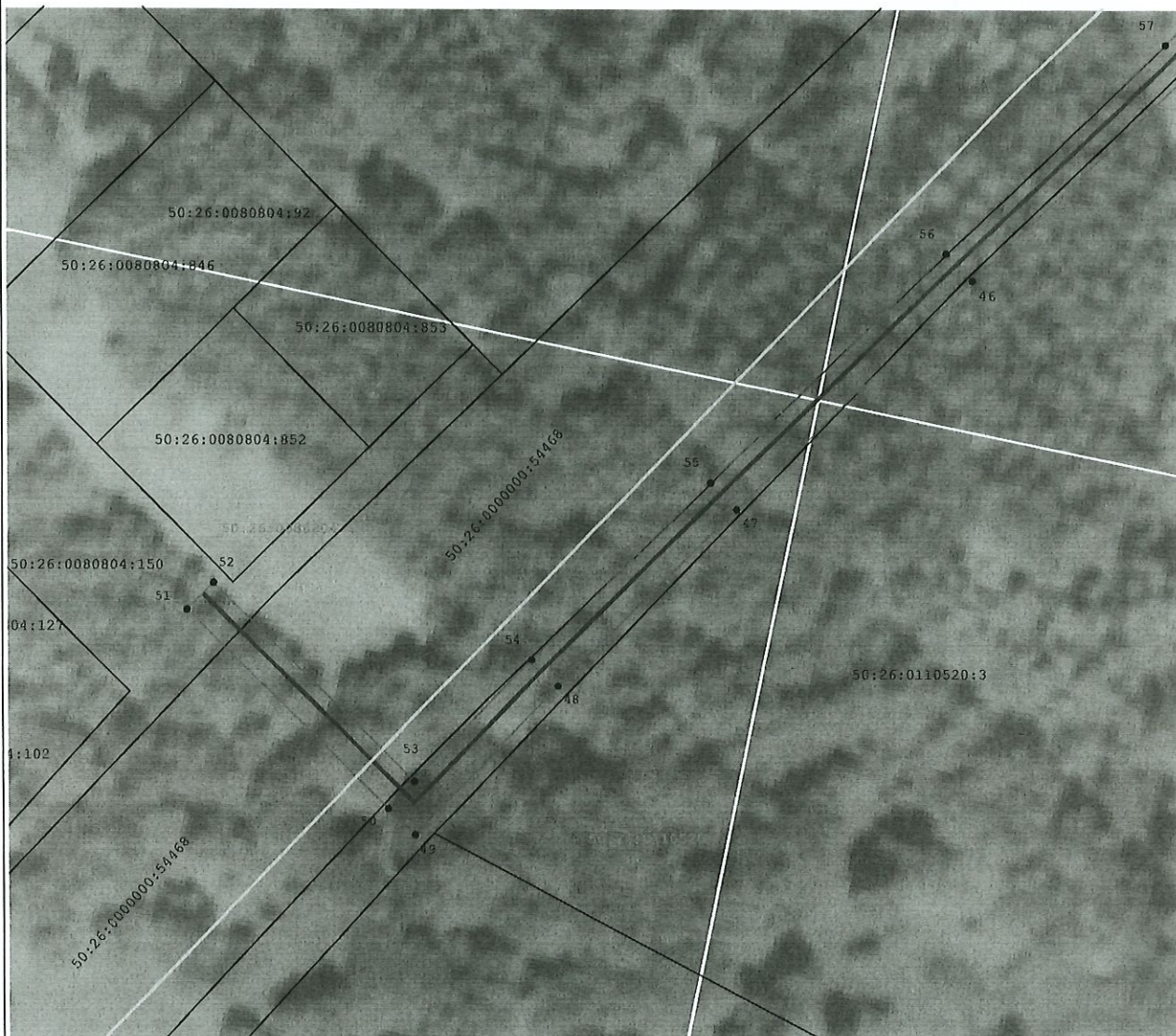
_____ - Граница кадастрового квартала

Подпись _____ Дата « 7 » февраля 20 23 г.

Место для оттиска печати (при наличии) лица, составившего описание местоположения границ объекта



Раздел 4
План границ объекта



Масштаб 1:900

Используемые условные знаки и обозначения:

- _____ - Существующие земельные участки по сведениям ЕГРН
- _____ - Границы публичного сервитута
- - Характерная точка границ публичного сервитута
- 50:14:0030417 - Обозначение кадастрового квартала
- 50:04:0080401:14 - Кадастровый номер земельного участка
- └──┘ - Проектное местоположение инженерного сооружения
- _____ - Граница кадастрового квартала

Подпись _____ Дата « 7 » февраля 20 23 г.

Место для оттиска печати (при наличии) лица, составившего описание местоположения границ объекта



Прохождение границы		Описание прохождения границы
от точки	до точки	
1	2	3
—	—	—