

ОПИСАНИЕ МЕСТОПОЛОЖЕНИЯ ГРАНИЦ

Публичный сервитут в целях реконструкции и эксплуатации объекта трубопроводного транспорта - «Реконструкция газопровода-отвода и ГРС «Селятино» со строительством КРП-20»

(наименование объекта, местоположение границ которого описано (далее - объект))

Раздел 1

Сведения об объекте

№ п/п	Характеристики объекта	Описание характеристик
1	2	3
1.	Местоположение объекта	Московская область, Наро-Фоминский городской округ
2.	Площадь объекта +/- величина погрешности определения площади (Р +/- Дельта Р)	1715 +/- 14 м ²
3.	Иные характеристики объекта	Публичный сервитут в целях реконструкции и эксплуатации объекта трубопроводного транспорта - «Реконструкция газопровода-отвода и ГРС «Селятино» со строительством КРП-20» сроком на 10 (десять) лет в интересах публичного акционерного общества «Газпром» (ИНН 7736050003, ОГРН 1027700070518, адрес: 197229, Санкт-Петербург, Лахтинский проспект, д. 2, корп. 3, стр. 1, тел. +7 812 413-74-44, gazprom@gazprom.ru)

Раздел 2

Сведения о местоположении границ объекта

1. Система координат МСК-50, зона 1

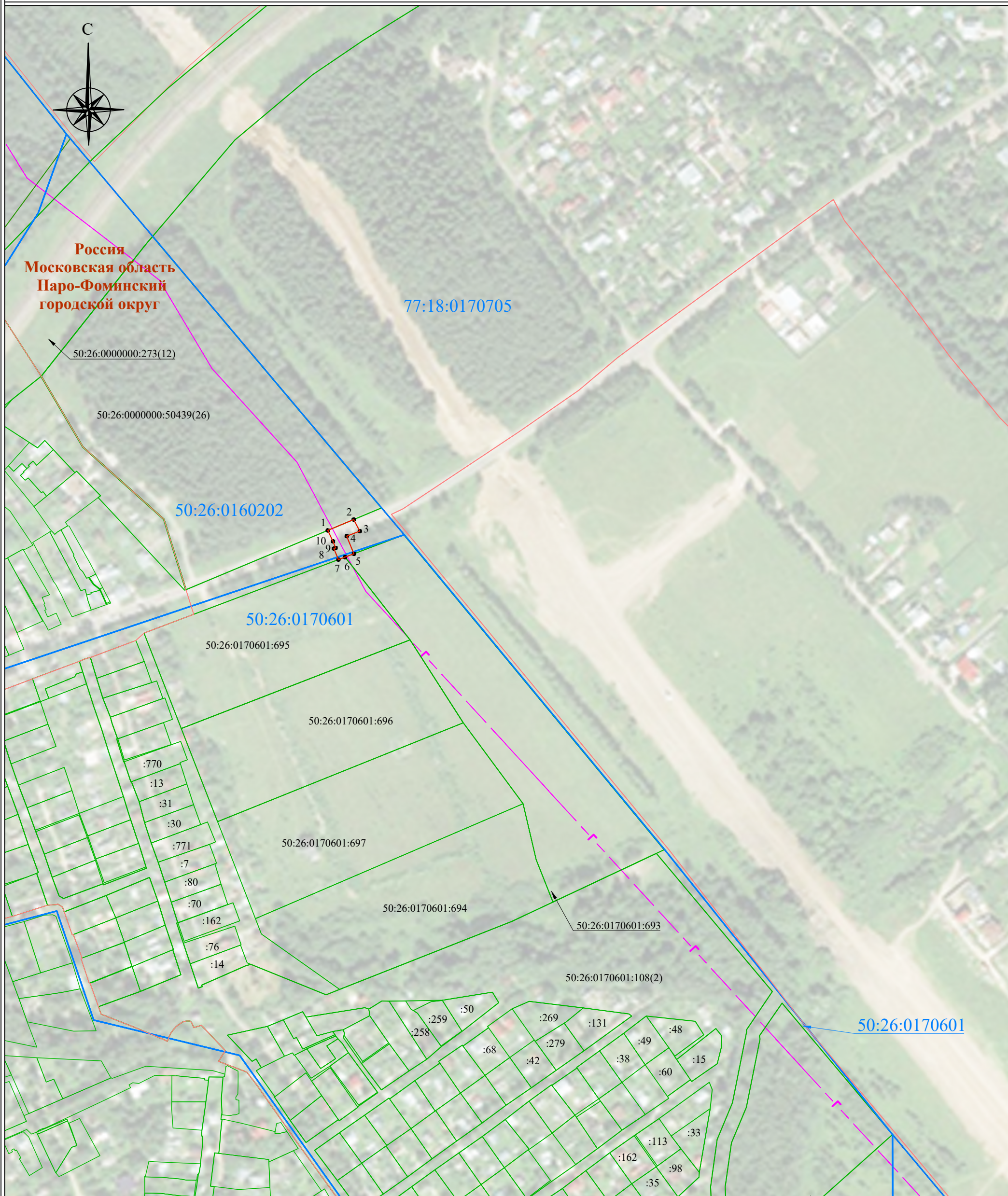
2. Сведения о характерных точках границ объекта

Обозначение характерных точек границ	Координаты, м		Метод определения координат характерной точки	Средняя квадратическая погрешность положения характерной точки (Mt), м	Описание обозначения точки на местности (при наличии)
	X	Y			
1	2	3	4	5	6
1	449267.30	1352355.55	Аналитический метод	0.10	Закрепление отсутствует
2	449277.14	1352376.46	Аналитический метод	0.10	Закрепление отсутствует
3	449267.80	1352381.87	Аналитический метод	0.10	Закрепление отсутствует
4	449263.26	1352371.33	Аналитический метод	0.10	Закрепление отсутствует
5	449249.02	1352377.84	Аналитический метод	0.10	Закрепление отсутствует
6	449245.97	1352370.71	Аналитический метод	0.10	Закрепление отсутствует
7	449243.68	1352365.37	Аналитический метод	0.10	Закрепление отсутствует
8	449252.58	1352361.24	Аналитический метод	0.10	Закрепление отсутствует
9	449253.17	1352362.57	Аналитический метод	0.10	Закрепление отсутствует
10	449258.49	1352360.23	Аналитический метод	0.10	Закрепление отсутствует
1	449267.30	1352355.55	Аналитический метод	0.10	Закрепление отсутствует
11	441832.68	1346668.96	Аналитический метод	0.10	Закрепление отсутствует
12	441862.63	1346702.59	Аналитический метод	0.10	Закрепление отсутствует
13	441863.29	1346703.32	Аналитический метод	0.10	Закрепление отсутствует
14	441867.71	1346708.31	Аналитический метод	0.10	Закрепление отсутствует
15	441850.88	1346725.49	Аналитический метод	0.10	Закрепление отсутствует
16	441846.20	1346720.23	Аналитический метод	0.10	Закрепление отсутствует
17	441845.52	1346719.47	Аналитический метод	0.10	Закрепление отсутствует
18	441815.57	1346685.85	Аналитический метод	0.10	Закрепление отсутствует
11	441832.68	1346668.96	Аналитический метод	0.10	Закрепление отсутствует

3. Сведения о характерных точках части (частей) границы объекта

Обозначение характерных точек части границы	Координаты, м		Метод определения координат характерной точки	Средняя квадратическая погрешность положения характерной точки (Mt), м	Описание обозначения точки на местности (при наличии)
	X	Y			
1	2	3	4	5	6
-	-	-	-	-	-

Схема расположения границ публичного сервитута



Масштаб 1:3 000

Используемые условные знаки и обозначения:

- - проектная граница публичного сервитута
- 50:26:0151426 - граница, номер кадастрового квартала
- - границы земельных участков по сведениям ЕГРН
- 50:26:0000000:51603 - кадастровый номер земельного участка
- - - - проектное местоположение объекта: «Реконструкция газопровода-отвода и ГРС «Селятино» со строительством КРП-20»
- 1 - характерная точка границы публичного сервитута
- - обозначение границы населенных пунктов



Подпись _____

Место для оттиска печати (при наличии) лица, составившего описание местоположения границ объекта

Дата "16" января 2023 г.

Схема расположения границ публичного сервитута



Масштаб 1:3 000

Используемые условные знаки и обозначения:

- - проектная граница публичного сервитута
- 50:26:0151426 - граница, номер кадастрового квартала
- - границы земельных участков по сведениям ЕГРН
- 50:26:0000000:51603 - кадастровый номер земельного участка
- - проектное местоположение объекта: «Реконструкция газопровода-отвода и ГРС «Селятино» со строительством КРП-20»
- 1 - характерная точка границы публичного сервитута
- - обозначение границы населенных пунктов

Подпись



Место для оттиска печати (при наличии) лица, составившего описание местоположения границ объекта

Дата "16" января 2023 г.