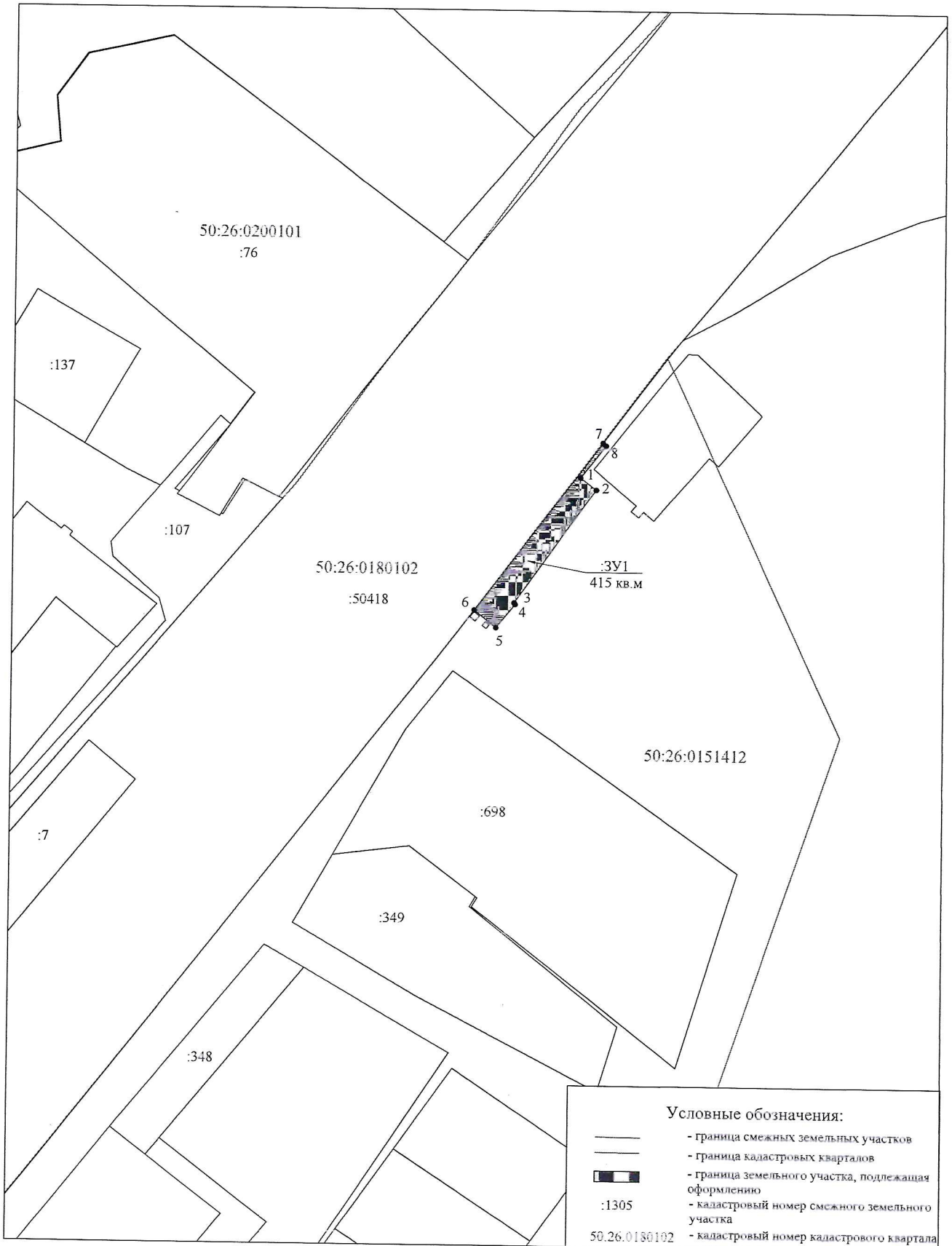
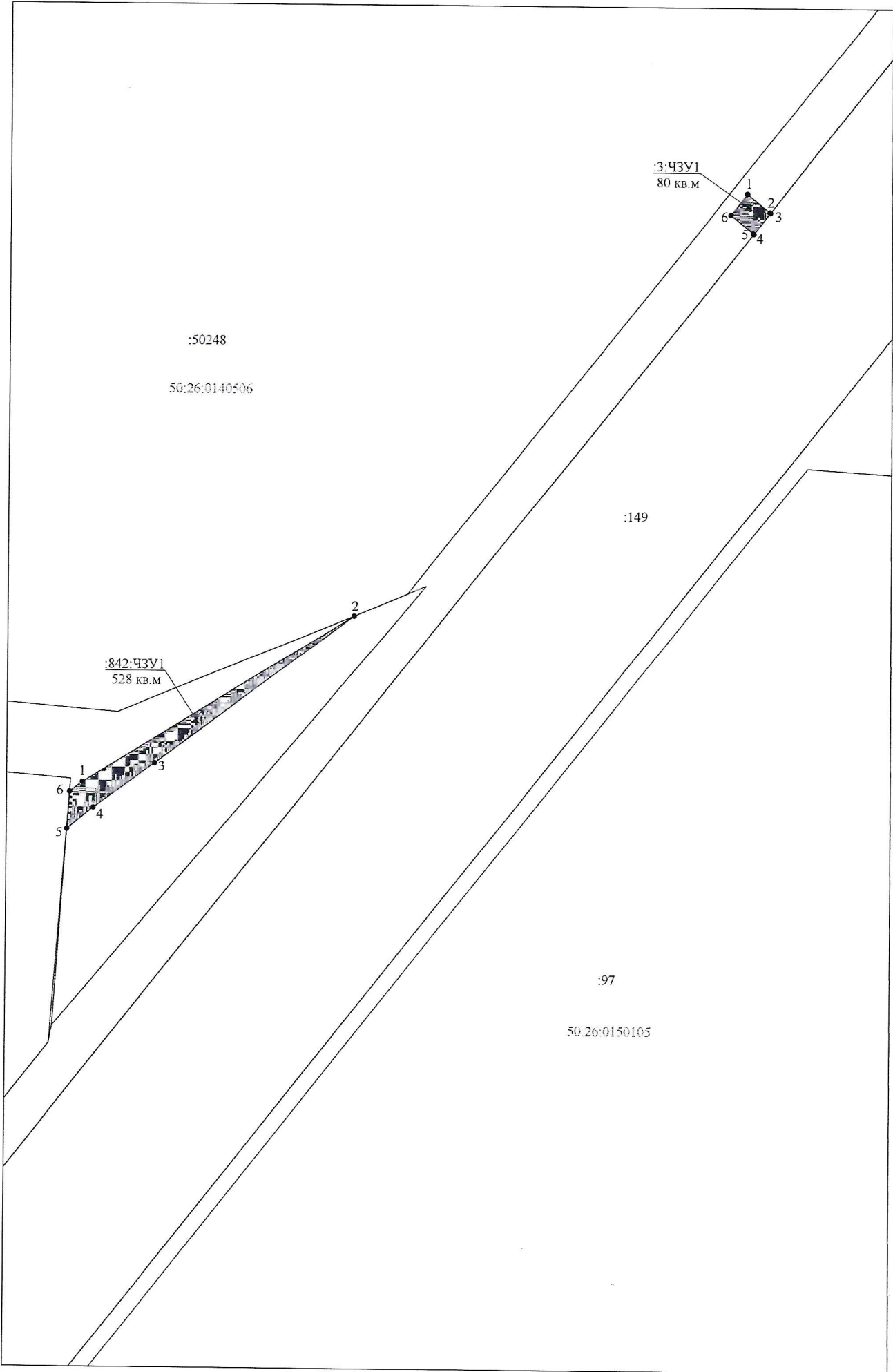


**ПЛАН-СХЕМА РАСПОЛОЖЕНИЯ ЗЕМЕЛЬНОГО УЧАСТКА  
НА КАДАСТРОВЫХ ПЛАНЕ ТЕРРИТОРИИ**

для обеспечения строительства объекта городского заказа «Строительство многоуровневых транспортных развязок в п. Рассудово, п. Киевский с реконструкцией Киевского шоссе на участке 51-65 км»

1. Исходные земельные участки - 50:26:0140506:3, 50:26:0140601:842, неразграниченная государственная собственность
2. Земельные участки, подлежащие оформлению - :ЗУ1 - 415 кв.м, :3:ЧЗУ1 - 80 кв.м, :842:ЧЗУ1 - 528 кв.м.





:50248

50:26:0140506

3:43V1  
80 кв.м



842:43V1  
528 кв.м



:149

:97

50:26:0150105

Каталог координат поворотных точек  
земельного участка :ЗУ1  
система координат МСК-50, зона-1

№	X	Y
1	442648.09	1345397.45
2	442647.29	1345398.36
3	442637.67	1345390.76
4	442633.91	1345395.56
5	442599.42	1345371.03
6	442598.92	1345371.34
7	442591.83	1345365.57
8	442597.09	1345359.00
1	442648.09	1345397.45

Каталог координат поворотных точек  
земельного участка :ЗЗУ1  
система координат МСК-50, зона-1

№	X	Y
1	441512.86	1344411.48
2	441519.52	1344416.78
3	441513.83	1344423.97
4	441513.67	1344424.16
5	441507.02	1344418.9
6	441507.17	1344418.71
1	441512.86	1344411.48

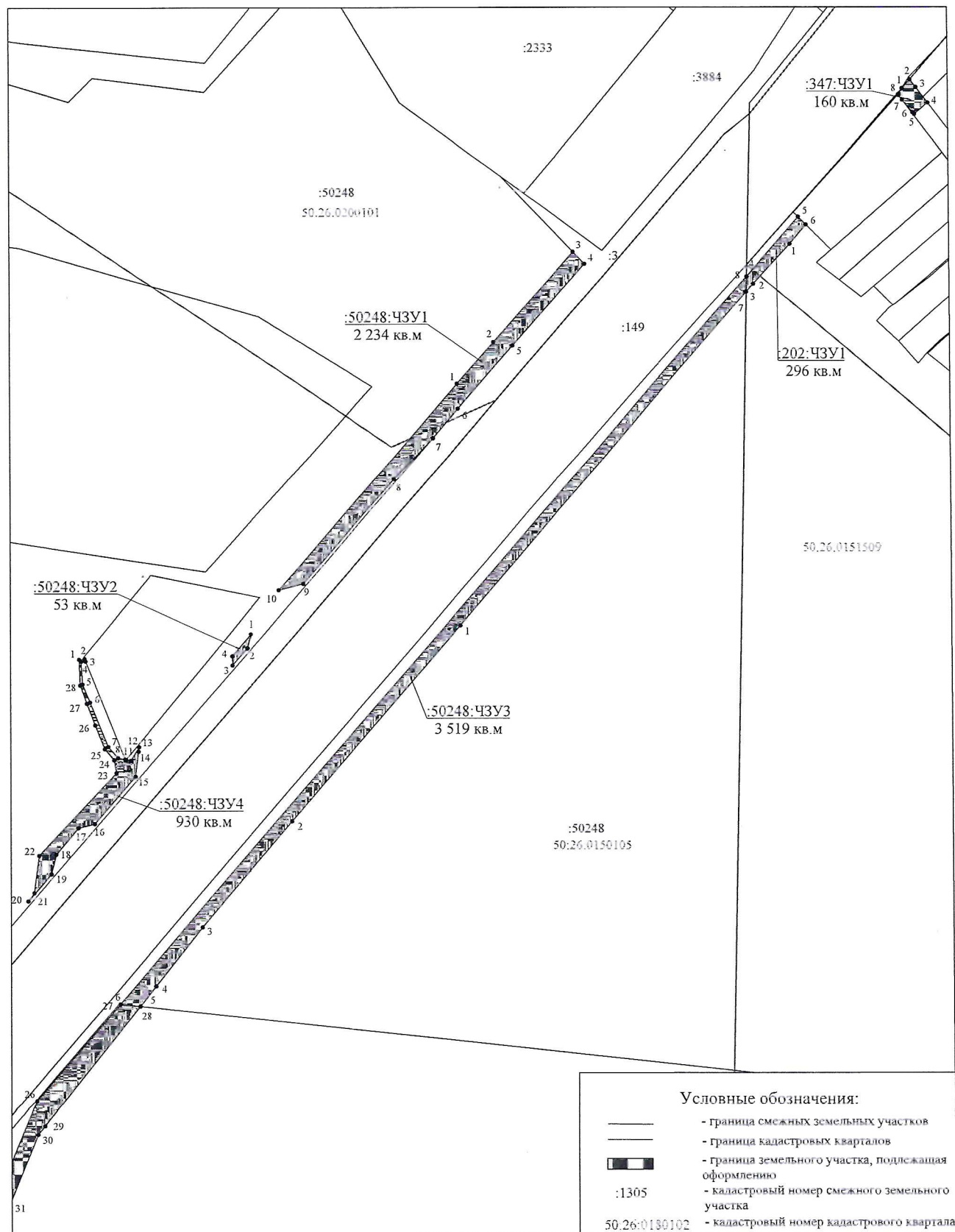
Каталог координат поворотных точек  
земельного участка :842:ЗЗУ1  
система координат МСК-50, зона-1

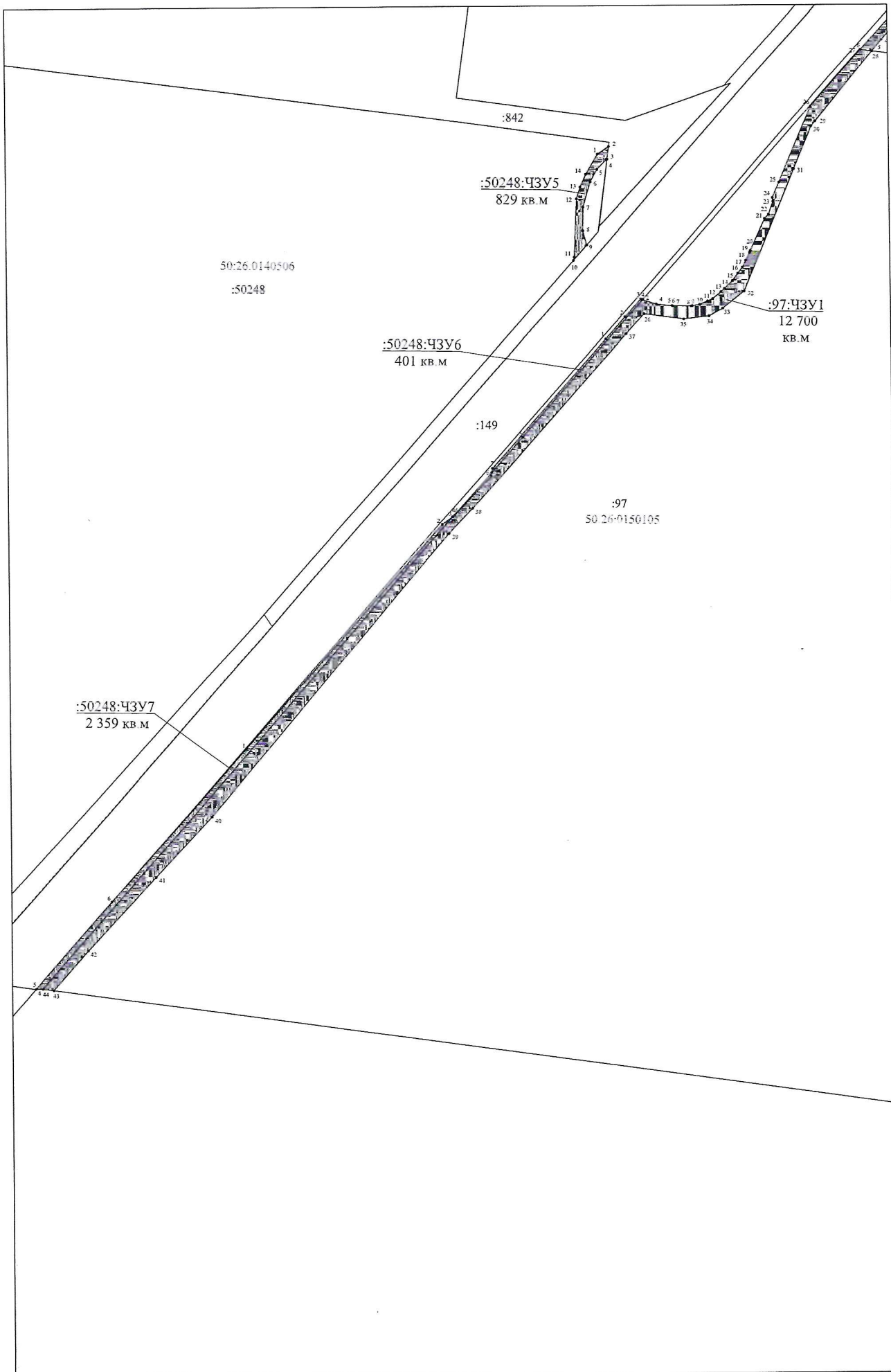
№	X	Y
1	441329.91	1344205.35
2	441383.47	1344291.92
3	441335.95	1344228.39
4	441321.78	1344208.81
5	441314.89	1344200.47
1	441326.85	1344201.29

## ПЛАН-СХЕМА РАСПОЛОЖЕНИЯ ЗЕМЕЛЬНОГО УЧАСТКА НА КАДАСТРОВOM ПЛАНЕ ТЕРРИТОРИИ

для обеспечения строительства объекта городского заказа «Строительство многоуровневых транспортных развязок в п. Рассудово, п. Киевский с реконструкцией Киевского шоссе на участке 51-65 км»

1. Исходные земельные участки - 50:26:0151412:347, 50:26:0000000:202, 50:26:0000000:50248, 50:26:0151507:97.
2. Земельные участки, подлежащие оформлению - :347:ЧЗУ1 - 160 кв.м, :202:ЧЗУ1 - 296 кв.м, :50248:ЧЗУ1 - 2 234 кв.м, :50248:ЧЗУ2 - 53 кв.м, :50248:ЧЗУ3 - 3 519 кв.м, :50248:ЧЗУ4 - 930 кв.м, :50248:ЧЗУ5 - 829 кв.м, :50248:ЧЗУ6 - 401 кв.м, :50248:ЧЗУ7 - 2 359 кв.м, :97:ЧЗУ1 - 12 700 кв.м.





Каталог координат поворотных точек  
земельного участка :347:ЧЗУ1  
система координат МСК-50, зона-2

№	X	Y
1	441964.90	2155313.02
2	441969.85	2155317.43
3	441965.54	2155320.77
4	441956.84	2155327.59
5	441950.41	2155319.98
6	441951.48	2155319.03
7	441958.48	2155313.11
8	441961.38	2155310.88
1	441964.90	2155313.02

Каталог координат поворотных точек  
земельного участка :202:ЧЗУ1  
система координат МСК-50, зона-2

№	X	Y
1	441877.15	2155249.02
2	441854.44	2155228.19
3	441849.79	2155224.19
4	441858.61	2155224.35
5	441892.63	2155253.78
6	441888.18	2155258.19
1	441877.15	2155249.02

Каталог координат поворотных точек  
земельного участка :50248:ЧЗУ3  
система координат МСК-50, зона-2

№	X	Y
1	441661.05	2155061.70
2	441549.64	2154965.96
3	441489.90	2154915.00
4	441457.08	2154888.52
5	441445.83	2154879.54
6	441447.06	2154868.23
7	441858.60	2155224.33
8	441849.79	2155224.18
1	441661.05	2155061.70

Каталог координат поворотных точек  
земельного участка :50248:ЧЗУ1  
система координат МСК-50, зона-2

№	X	Y
1	441797.26	2155060.07
2	441820.88	2155080.68
3	441872.77	2155125.96
4	441865.97	2155132.46
5	441818.88	2155091.54
6	441783.27	2155060.60
7	441766.97	2155046.43
8	441743.57	2155024.29
9	441684.54	2154972.64
10	441680.96	2154958.68
1	441797.26	2155060.07

Каталог координат поворотных точек  
земельного участка :50248:ЧЗУ2  
система координат МСК-50, зона-2

№	X	Y
1	441656.33	2154942.79
2	441648.38	2154940.86
3	441638.60	2154932.27
4	441643.85	2154932.18
1	441656.33	2154942.79

Каталог координат поворотных точек  
земельного участка :50248:ЧЗУ4  
система координат МСК-50, зона-2

№	X	Y
1	441642.01	2154845.30
2	441642.35	2154848.45
3	441641.02	2154848.98
4	441640.84	2154846.49
5	441627.98	2154847.20
6	441617.59	2154851.51
7	441592.30	2154861.66
8	441585.81	2154867.28
9	441585.00	2154871.24
10	441584.51	2154871.44
11	441584.90	2154871.76
12	441584.36	2154874.44
13	441592.07	2154879.10
14	441589.52	2154878.80
15	441575.23	2154877.10
16	441548.32	2154853.99
17	441545.96	2154844.71
18	441531.02	2154832.17
19	441519.90	2154829.41
20	441504.57	2154816.15
21	441509.23	2154819.50
22	441530.38	2154822.32
23	441577.25	2154866.27
24	441584.61	2154864.99
25	441590.99	2154859.70
26	441604.58	2154854.33
27	441616.89	2154849.61
28	441627.33	2154845.86
1	441642.01	2154845.30

Каталог координат поворотных точек  
земельного участка :50248:ЧЗУ6  
система координат МСК-50, зона-2

№	X	Y
1	441169.58	2154625.92
2	441191.06	2154644.33
3	441208.28	2154659.23
4	441207.73	2154660.98
5	441075.09	2154546.70
6	441040.80	2154517.32
7	441044.93	2154517.99
1	441169.58	2154625.92

Каталог координат поворотных точек  
земельного участка :50248:ЧЗУ5  
система координат МСК-50, зона-2

№	X	Y
1	441344.76	2154616.82
2	441352.11	2154627.48
3	441340.12	2154626.05
4	441339.37	2154625.05
5	441330.52	2154616.56
6	441318.83	2154610.07
7	441295.10	2154603.26
8	441272.98	2154603.26
9	441259.33	2154607.07
10	441244.67	2154594.44
11	441247.81	2154595.17
12	441302.63	2154596.87
13	441313.78	2154600.30
14	441325.76	2154605.73
1	441344.76	2154616.82

Каталог координат поворотных точек  
земельного участка :50248:ЧЗУ7  
система координат МСК-50, зона-2

№	X	Y
1	440773.77	2154283.31
2	440989.90	2154470.25
3	440997.21	2154479.97
4	440541.66	2154089.67
5	440541.57	2154083.13
6	440625.86	2154155.35
1	440773.77	2154283.31

Каталог координат поворотных точек  
земельного участка :97:ЧЗУ1  
система координат МСК-50, зона-2

№	X	Y
1	441075.08	2154546.72
2	441207.72	2154661.01
3	441207.64	2154661.24
4	441203.53	2154674.36
5	441202.03	2154689.25
6	441201.94	2154690.14
7	441201.94	2154690.19
8	441201.99	2154707.35
9	441202.24	2154708.64
10	441203.58	2154715.67
11	441207.09	2154723.20
12	441209.31	2154727.99
13	441216.01	2154736.09
14	441219.21	2154739.28
15	441226.84	2154746.91
16	441233.76	2154752.05
17	441239.61	2154756.41
18	441246.30	2154759.55
19	441254.02	2154763.20
20	441255.61	2154763.90
21	441285.89	2154777.26
22	441289.84	2154781.11
23	441301.98	2154785.08
24	441305.46	2154784.60
25	441320.30	2154790.77
26	441392.14	2154820.70
27	441447.03	2154868.20
28	441445.80	2154879.52
29	441377.98	2154825.39
30	441373.15	2154821.54
31	441332.68	2154804.89
32	441216.95	2154758.25
33	441200.00	2154737.96
34	441192.54	2154724.65
35	441189.35	2154700.51
36	441193.98	2154662.55
37	441174.54	2154645.57
38	441005.75	2154499.30
39	440980.90	2154476.79
40	440708.87	2154250.96
41	440649.93	2154197.71
42	440578.62	2154133.28
43	440540.36	2154100.33
44	440541.69	2154089.78
45	440997.25	2154480.03
46	440998.84	2154482.15
47	441037.56	2154516.80
48	441040.78	2154517.32
1	441075.08	2154546.72

Каталог координат поворотных точек  
земельного участка :97:ЧЗУ1  
система координат МСК-50, зона-1

№	X	Y
1	441046.58	1344132.51
2	441184.02	1344240.98
3	441183.95	1344241.21
4	441180.41	1344254.49
5	441179.56	1344269.43
6	441179.51	1344270.33
7	441179.51	1344270.38
8	441180.30	1344287.52
9	441180.60	1344288.80
10	441182.25	1344295.76
11	441186.08	1344303.13
12	441188.50	1344307.82
13	441195.55	1344315.63
14	441198.88	1344318.68
15	441206.83	1344325.97
16	441213.97	1344330.81
17	441220.00	1344334.91
18	441226.82	1344337.76
19	441234.69	1344341.07
20	441236.31	1344341.70
21	441267.14	1344353.74
22	441271.25	1344357.42
23	441283.55	1344360.86
24	441287.00	1344360.23
25	441302.10	1344365.76
26	441375.16	1344392.56
27	441432.05	1344437.65
28	441431.31	1344449.01
29	441361.22	1344397.86
30	441356.23	1344394.22
31	441315.07	1344379.33
32	441197.44	1344337.73
33	441179.63	1344318.19
34	441171.60	1344305.21
35	441167.38	1344281.23
36	441170.36	1344243.11
37	441150.21	1344226.98
38	440975.27	1344088.13
39	440949.47	1344066.71
40	440667.95	1343852.83
41	440606.77	1343802.17
42	440532.75	1343740.88
43	440493.10	1343709.61
44	440493.97	1343699.01
45	440965.94	1344069.24
46	440967.62	1344071.29
47	441007.80	1344104.24
48	441011.04	1344104.62
1	441046.58	1344132.51

Каталог координат поворотных точек  
земельного участка :347:ЧЗУ1  
система координат МСК-50, зона-1

№	X	Y
1	441968.63	1344859.71
2	441973.76	1344863.90
3	441969.60	1344867.43
4	441961.20	1344874.61
5	441954.45	1344867.29
6	441955.48	1344866.29
7	441962.22	1344860.08
8	441965.02	1344857.72
1	441968.63	1344859.71

Каталог координат поворотных точек  
земельного участка :202:ЧЗУ1  
система координат МСК-50, зона-1

№	X	Y
1	441878.20	1344799.56
2	441854.61	1344779.73
3	441849.79	1344775.93
4	441858.61	1344775.71
5	441893.87	1344803.64
6	441889.61	1344808.24
1	441878.20	1344799.56

Каталог координат поворотных точек  
земельного участка :50248:ЧЗУ3  
система координат МСК-50, зона-1

№	X	Y
1	441654.22	1344621.73
2	441538.78	1344530.89
3	441476.90	1344482.55
4	441442.97	1344457.52
5	441431.34	1344449.03
6	441432.08	1344437.68
7	441858.60	1344775.69
8	441849.79	1344775.92
1	441654.22	1344621.73

Каталог координат поворотных точек  
земельного участка :50248:ЧЗУ1  
система координат МСК-50, зона-1

№	X	Y
1	441790.23	1344614.23
2	441814.72	1344633.80
3	441868.51	1344676.80
4	441862.00	1344683.59
5	441813.19	1344644.74
6	441776.28	1344615.36
7	441759.38	1344601.91
8	441735.05	1344580.80
9	441673.84	1344531.74
10	441669.66	1344517.95
1	441790.23	1344614.23

Каталог координат поворотных точек  
земельного участка :50248:ЧЗУ2  
система координат МСК-50, зона-1

№	X	Y
1	441644.37	1344503.14
2	441636.35	1344501.55
3	441626.20	1344493.39
4	441631.45	1344493.08
1	441644.37	1344503.14

Каталог координат поворотных точек  
земельного участка :50248:ЧЗУ4  
система координат МСК-50, зона-1

№	X	Y
1	441625.86	1344406.36
2	441626.34	1344409.49
3	441625.03	1344410.08
4	441624.74	1344407.60
5	441611.92	1344408.86
6	441601.73	1344413.62
7	441576.90	1344424.85
8	441570.66	1344430.74
9	441570.02	1344434.73
10	441569.54	1344434.95
11	441569.94	1344435.26
12	441569.52	1344437.96
13	441577.42	1344442.28
14	441574.86	1344442.09
15	441560.51	1344441.01
16	441532.63	1344419.08
17	441529.87	1344409.91
18	441514.41	1344398.03
19	441503.18	1344395.75
20	441487.29	1344383.16
21	441492.09	1344386.31
22	441513.34	1344388.21
23	441562.06	1344430.10
24	441569.36	1344428.51
25	441575.51	1344422.95
26	441588.85	1344416.99
27	441600.95	1344411.75
28	441611.22	1344407.55
1	441625.86	1344406.36

Каталог координат поворотных точек  
земельного участка :50248:ЧЗУ6  
система координат МСК-50, зона-1

№	X	Y
1	441144.41	1344207.56
2	441166.66	1344225.03
3	441184.51	1344239.17
4	441184.03	1344240.95
5	441046.59	1344132.49
6	441011.06	1344104.62
7	441015.22	1344105.11
1	441144.41	1344207.56

Каталог координат поворотных точек  
земельного участка :50248:ЧЗУ5  
система координат МСК-50, зона-1

№	X	Y
1	441319.03	1344190.91
2	441326.83	1344201.25
3	441314.79	1344200.34
4	441314.00	1344199.37
5	441304.79	1344191.27
6	441292.83	1344185.29
7	441268.83	1344179.51
8	441246.73	1344180.46
9	441233.26	1344184.86
10	441218.07	1344172.87
11	441221.24	1344173.47
12	441276.08	1344172.80
13	441287.37	1344175.75
14	441299.57	1344180.65
1	441319.03	1344190.91

Каталог координат поворотных точек  
земельного участка :50248:ЧЗУ7  
система координат МСК-50, зона-1

№	X	Y
1	440734.19	1343882.35
2	440958.18	1344059.79
3	440965.90	1344069.19
4	440493.94	1343698.90
5	440493.57	1343692.37
6	440580.89	1343760.89
1	440734.19	1343882.35