

## ОПИСАНИЕ МЕСТОПОЛОЖЕНИЯ ГРАНИЦ

Публичный сервитут объекта «Подземный газопровод низкого давления», кадастровый номер  
50:26:0100101:1898

(наименование объекта, местоположение границ которого описано (далее - объект))

### Раздел 1

#### Сведения об объекте

№ п/п	Характеристики объекта	Описание характеристик
1	2	3
1	Местоположение объекта	Московская область, Наро-Фоминский городской округ, Наро-Фоминск г
2	Площадь объекта ± величина погрешности определения площади ( $P \pm \Delta P$ )	$454 \text{ м}^2 \pm 7 \text{ м}^2$
3	Иные характеристики объекта	Вид объекта реестра границ: Зона с особыми условиями использования территории Содержание ограничений использования объектов недвижимости в пределах зоны или территории: Публичный сервитут, для целей размещения линейных объектов системы газоснабжения, их неотъемлемых технологических частей. Срок установления 49 лет. Обладатель публичного сервитута: Акционерное Общество «Мособлгаз». Адрес: Московская обл, г. Одинцово, д. Раздоры, 1-й км Рублево-Успенского шоссе, д. 1, корп. Б. Электронная почта: info@mosoblgaz.ru

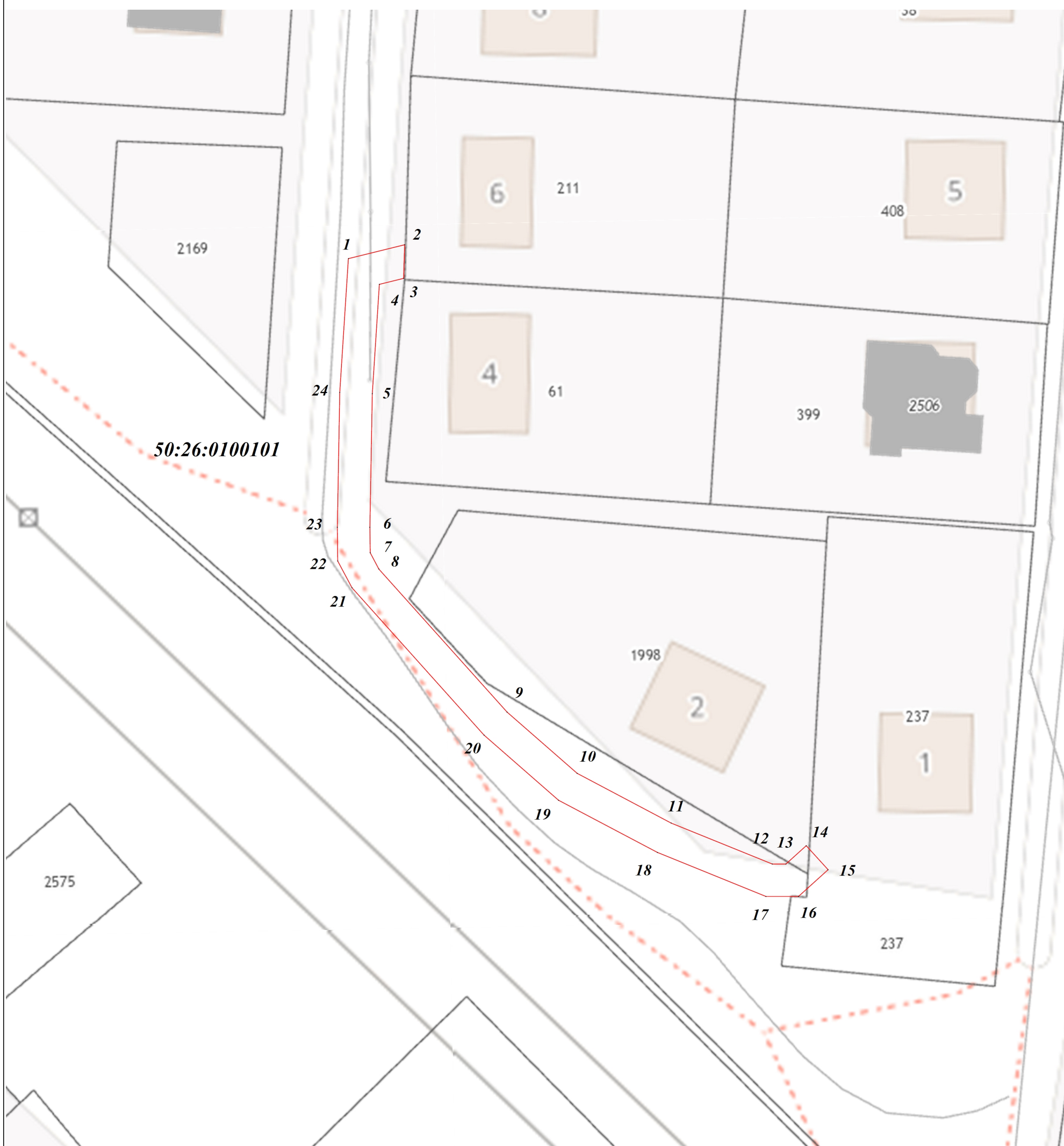
**Раздел 2**

**Сведения о местоположении границ объекта**

<b>1. Система координат</b> МСК-50, зона 1					
<b>2. Сведения о характерных точках границ объекта</b>					
Обозначение характерных точек границ	Координаты, м		Метод определения координат характерной точки	Средняя квадратическая погрешность положения характерной точки (Mt), м	Описание обозначения точки на местности (при наличии)
	X	Y			
<b>1</b>	<b>2</b>	<b>3</b>	<b>4</b>	<b>5</b>	<b>6</b>
1	429 185,17	1 330 054,02	Аналитический метод	0,10	—
2	429 186,88	1 330 060,93		0,10	
3	429 182,73	1 330 060,81		0,10	
4	429 181,99	1 330 057,82		0,10	
5	429 168,49	1 330 056,95		0,10	
6	429 152,00	1 330 056,64		0,10	
7	429 148,87	1 330 056,69		0,10	
8	429 146,85	1 330 057,76		0,10	
9	429 129,19	1 330 073,52		0,10	
10	429 121,63	1 330 082,14		0,10	
11	429 115,50	1 330 093,70		0,10	
12	429 110,44	1 330 106,14		0,10	
13	429 110,44	1 330 107,82		0,10	
14	429 112,70	1 330 110,31		0,10	
15	429 109,73	1 330 113,00		0,10	
16	429 106,44	1 330 109,36		0,10	
17	429 106,44	1 330 105,36		0,10	
18	429 111,87	1 330 092,01		0,10	
19	429 118,31	1 330 079,85		0,10	
20	429 126,35	1 330 070,70		0,10	
21	429 144,54	1 330 054,46		0,10	
22	429 147,84	1 330 052,70		0,10	
23	429 152,01	1 330 052,64		0,10	
24	429 168,65	1 330 052,95		0,10	
1	429 185,17	1 330 054,02		0,10	
<b>3. Сведения о характерных точках части (частей) границы объекта</b>					
<b>1</b>	<b>2</b>	<b>3</b>	<b>4</b>	<b>5</b>	<b>6</b>
—	—	—	—	—	—



Раздел 4  
План границ объекта



Масштаб 1:500

Используемые условные знаки и обозначения:

- .1** - характерная точка границы зоны
- (red line) - граница зоны
- (grey line) - граница земельного участка по сведениям ЕГРН
- (black line) - граница кадастрового квартала по сведениям ЕГРН

Подпись \_\_\_\_\_



Дата « 5 » июня 20 23 г.

Место для отиска печати (при наличии) лица, составившего описание местоположения границ объекта