

ОПИСАНИЕ МЕСТОПОЛОЖЕНИЯ ГРАНИЦ

Публичный сервитут в целях строительства и эксплуатации линейного объекта системы газоснабжения и его неотъемлемых технологических частей «Газопровод распределительный от КРП-20 Московской области»

(наименование объекта, местоположение границ которого описано (далее - объект))

Раздел 1

Сведения об объекте

№ п/п	Характеристики объекта	Описание характеристик
1	2	3
1	Местоположение объекта	Московская область, Одинцов . . Московская область, Наро-Фоминск . .
2	Площадь объекта ± величина погрешности определения площади ($P \pm \Delta P$)	148 631 м ² ± 135 м ²
3	Иные характеристики объекта	Содержание ограничений использования объектов недвижимости в пределах зоны или территории: Публичный сервитут в отношении земель и земельных участков в целях строительства и эксплуатации линейного объекта системы газоснабжения и его неотъемлемых технологических частей «Газопровод распределительный от КРП-20 Московской области», сроком на 10 лет, в пользу ООО «Газпром газификация» (ИНН - 7813655197, ОГРН - 1217800107744, юридический адрес и фактический адрес: 194044, г. Санкт-Петербург, вн. тер. г. Муниципальный округ Сампсониевское, пр-кт Большой Сампсониевский, д. 60, литера А, телефон: +7 (812) 613-33-00, электронная почта info@eoggazprom.ru)

Раздел 2

Сведения о местоположении границ объекта

1. Система координат МСК-50; Зона-2

2. Сведения о характерных точках границ объекта

Обозначение характерных точек границ	Координаты, м		Метод определения координат характерной точки	Средняя квадратическая погрешность положения характерной точки (Mt), м	Описание обозначения точки на местности (при наличии)
	X	Y			
1	2	3	4	5	6
1	452 085,60	2 162 197,50	Аналитический метод	0,10	—
2	452 091,00	2 162 135,78		0,10	
3	452 098,96	2 161 995,18		0,10	
4	451 997,59	2 161 989,51		0,10	
5	452 006,87	2 161 825,68		0,10	
6	451 830,54	2 161 815,62		0,10	
7	451 718,35	2 161 804,56		0,10	
8	451 672,04	2 161 804,83		0,10	
9	451 571,47	2 161 831,34		0,10	
10	451 067,72	2 162 051,87		0,10	
11	450 983,18	2 162 084,83		0,10	
12	450 982,84	2 162 083,94		0,10	
13	450 661,06	2 162 208,35		0,10	
14	450 661,76	2 162 210,17		0,10	
15	450 644,63	2 162 216,85		0,10	
16	450 626,96	2 162 238,77		0,10	
17	450 454,17	2 162 305,56		0,10	
18	450 408,62	2 162 298,46		0,10	
19	450 336,89	2 162 294,86		0,10	
20	450 100,27	2 162 367,80		0,10	
21	449 992,50	2 162 483,91		0,10	
22	449 765,08	2 162 581,21		0,10	
23	449 634,88	2 162 584,18		0,10	
24	449 532,25	2 162 628,19		0,10	
25	449 517,53	2 162 686,83		0,10	
26	449 220,02	2 162 865,83		0,10	
27	449 134,78	2 162 976,03		0,10	
28	449 139,09	2 162 981,27		0,10	
29	449 134,63	2 162 984,62		0,10	
30	449 129,85	2 162 979,24		0,10	
31	449 066,01	2 163 020,66		0,10	
32	449 030,52	2 163 052,57		0,10	
33	449 029,97	2 163 051,91		0,10	
34	449 026,90	2 163 054,48		0,10	
35	449 027,55	2 163 055,24		0,10	
36	448 991,28	2 163 087,85		0,10	
37	448 926,95	2 163 067,99		0,10	
38	448 863,47	2 163 093,74		0,10	
39	448 856,12	2 163 109,75		0,10	
40	448 870,56	2 163 103,85		0,10	
41	448 880,97	2 163 129,34		0,10	
42	448 866,58	2 163 135,59		0,10	
43	448 870,89	2 163 146,62		0,10	
44	448 834,89	2 163 190,55		0,10	
45	448 673,70	2 163 316,56		0,10	
46	448 678,44	2 163 337,98		0,10	
47	448 694,58	2 163 323,27		0,10	

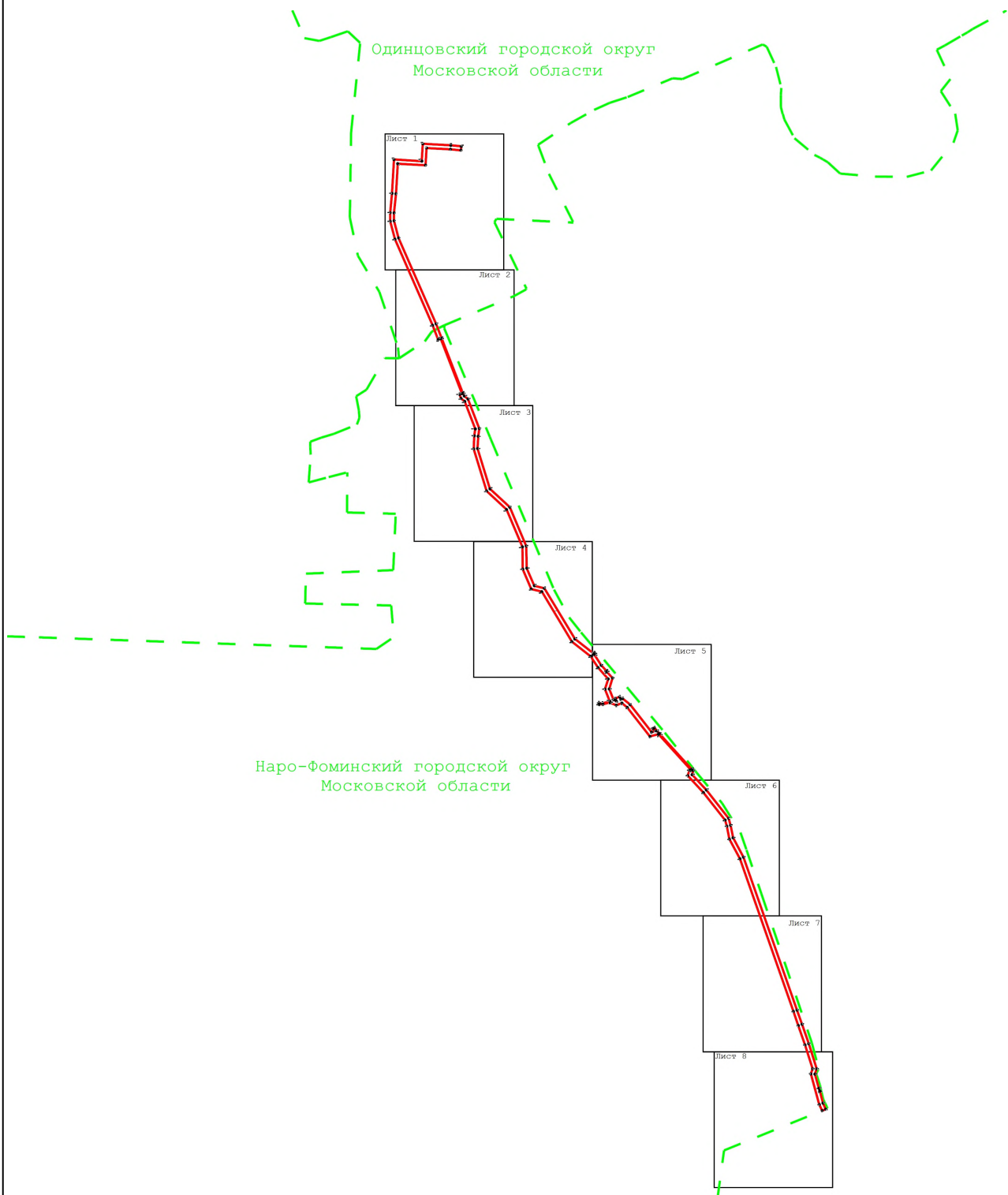
Раздел 2

Сведения о местоположении границ объекта

1	2	3	4	5	6
48	448 699,44	2 163 332,71	Аналитический метод	0,10	—
49	448 680,94	2 163 349,31		0,10	
50	448 666,20	2 163 362,16		0,10	
51	448 665,04	2 163 361,15		0,10	
52	448 455,67	2 163 552,82		0,10	
53	448 456,96	2 163 554,36		0,10	
54	448 448,64	2 163 561,98		0,10	
55	448 424,35	2 163 554,31		0,10	
56	448 334,88	2 163 638,40		0,10	
57	448 168,92	2 163 769,55		0,10	
58	448 127,57	2 163 780,78		0,10	
59	448 054,43	2 163 795,17		0,10	
60	447 940,76	2 163 856,40		0,10	
61	447 044,21	2 164 170,99		0,10	
62	446 961,11	2 164 200,22		0,10	
63	446 847,18	2 164 239,40		0,10	
64	446 699,83	2 164 286,77		0,10	
65	446 669,06	2 164 275,64		0,10	
66	446 585,13	2 164 298,99		0,10	
67	446 585,66	2 164 300,71		0,10	
68	446 569,10	2 164 305,36		0,10	
69	446 568,64	2 164 303,61		0,10	
70	446 498,77	2 164 323,03		0,10	
71	446 463,31	2 164 339,29		0,10	
72	446 454,68	2 164 317,93		0,10	
73	446 490,73	2 164 301,39		0,10	
74	446 669,97	2 164 251,51		0,10	
75	446 700,26	2 164 262,47		0,10	
76	446 839,92	2 164 217,57		0,10	
77	446 953,56	2 164 178,50		0,10	
78	447 036,60	2 164 149,29		0,10	
79	447 931,44	2 163 835,29		0,10	
80	448 046,59	2 163 773,27		0,10	
81	448 122,33	2 163 758,37		0,10	
82	448 158,36	2 163 748,59		0,10	
83	448 319,84	2 163 620,97		0,10	
84	448 418,43	2 163 528,31		0,10	
85	448 450,90	2 163 538,79		0,10	
86	448 451,86	2 163 548,18		0,10	
87	448 661,48	2 163 356,28		0,10	
88	448 648,11	2 163 307,37		0,10	
89	448 818,72	2 163 174,00		0,10	
90	448 844,48	2 163 142,55		0,10	
91	448 831,22	2 163 109,46		0,10	
92	448 845,83	2 163 075,32		0,10	
93	448 849,46	2 163 073,87		0,10	
94	448 837,02	2 163 030,43		0,10	
95	448 837,16	2 163 010,01		0,10	
96	448 837,16	2 163 006,33		0,10	
97	448 843,17	2 163 006,65		0,10	
98	448 843,16	2 163 010,05		0,10	
99	448 843,02	2 163 029,61		0,10	
100	448 855,06	2 163 071,64		0,10	
101	448 925,76	2 163 043,29		0,10	
102	448 985,64	2 163 061,99		0,10	

Раздел 4

План границ



Масштаб 1:35 000

Используемые условные знаки и обозначения:

- условные обозначения представлены на листе № 15

Подпись

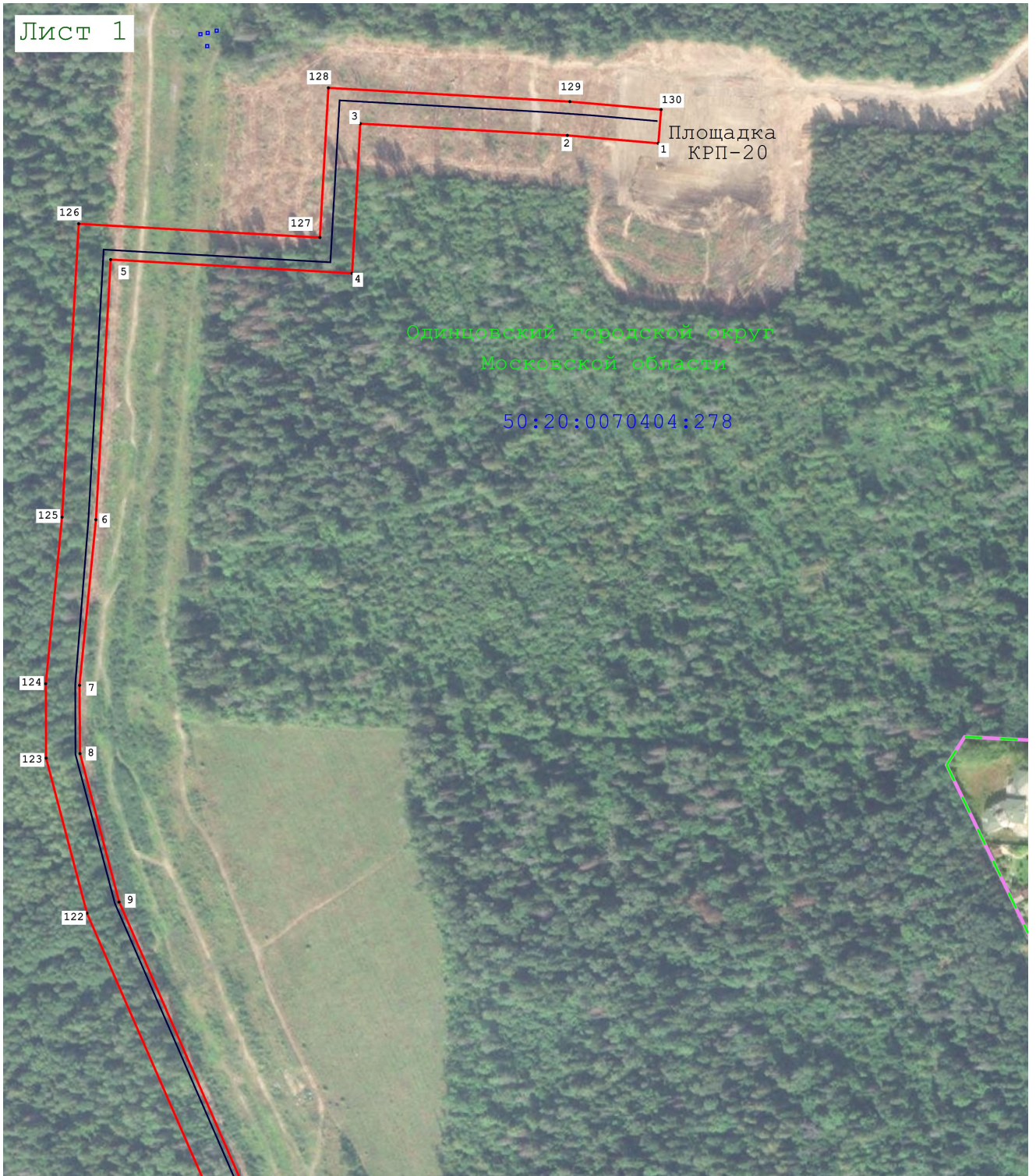


Дата « 12 » июля 20 23 г.

Место для оттиска печати (при наличии) лица, составившего описание местоположения границ объекта

Раздел 4

Лист 1



Масштаб 1:4 000

Используемые условные знаки и обозначения:

- условные обозначения представлены на листе № 15

Подпись _____

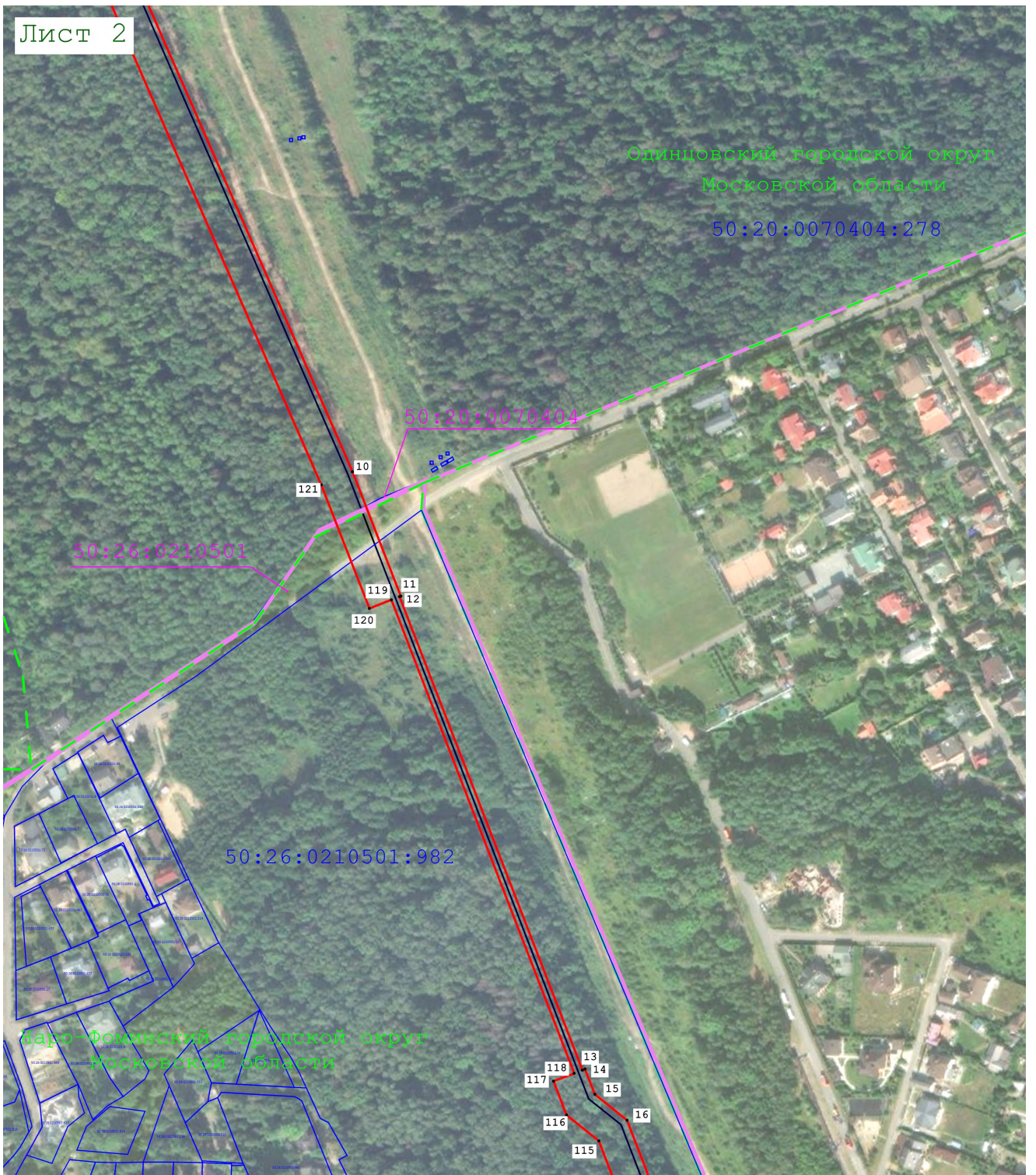


Дата « 12 » июля 20 23 г.

Место для отиска печати (при наличии) лица, составившего описание местоположения границ объекта

Раздел 4

Лист 2



Масштаб 1:4 000

Используемые условные знаки и обозначения:

- условные обозначения представлены на листе № 15

Подпись _____

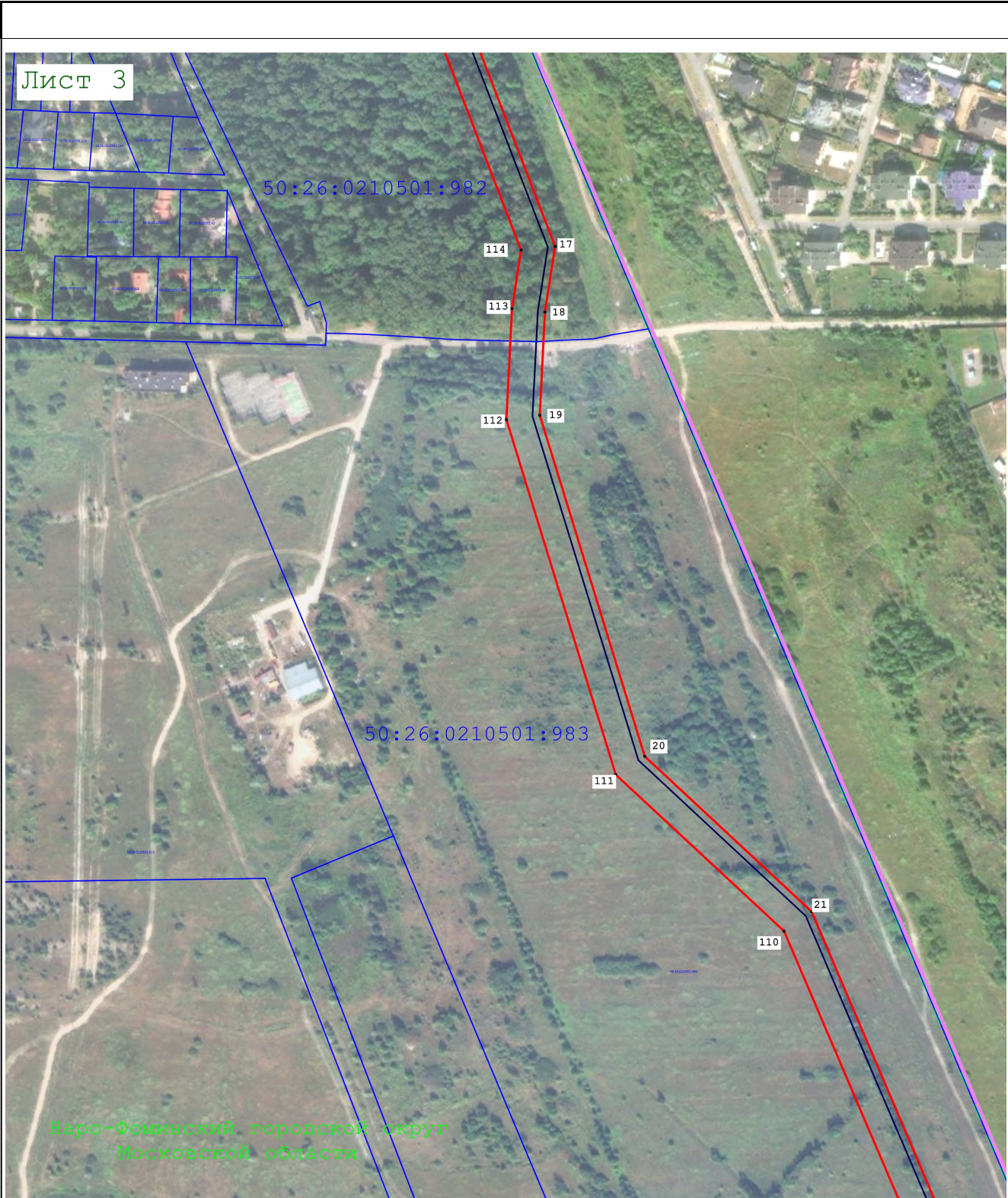


Раши

Дата « 12 » июля 20 23 г.

Место для оттиска печати (при наличии) лица, составившего описание местоположения границ объекта

Раздел 4



Масштаб 1:4 000

Используемые условные знаки и обозначения:

- условные обозначения представлены на листе № 15

Подпись _____



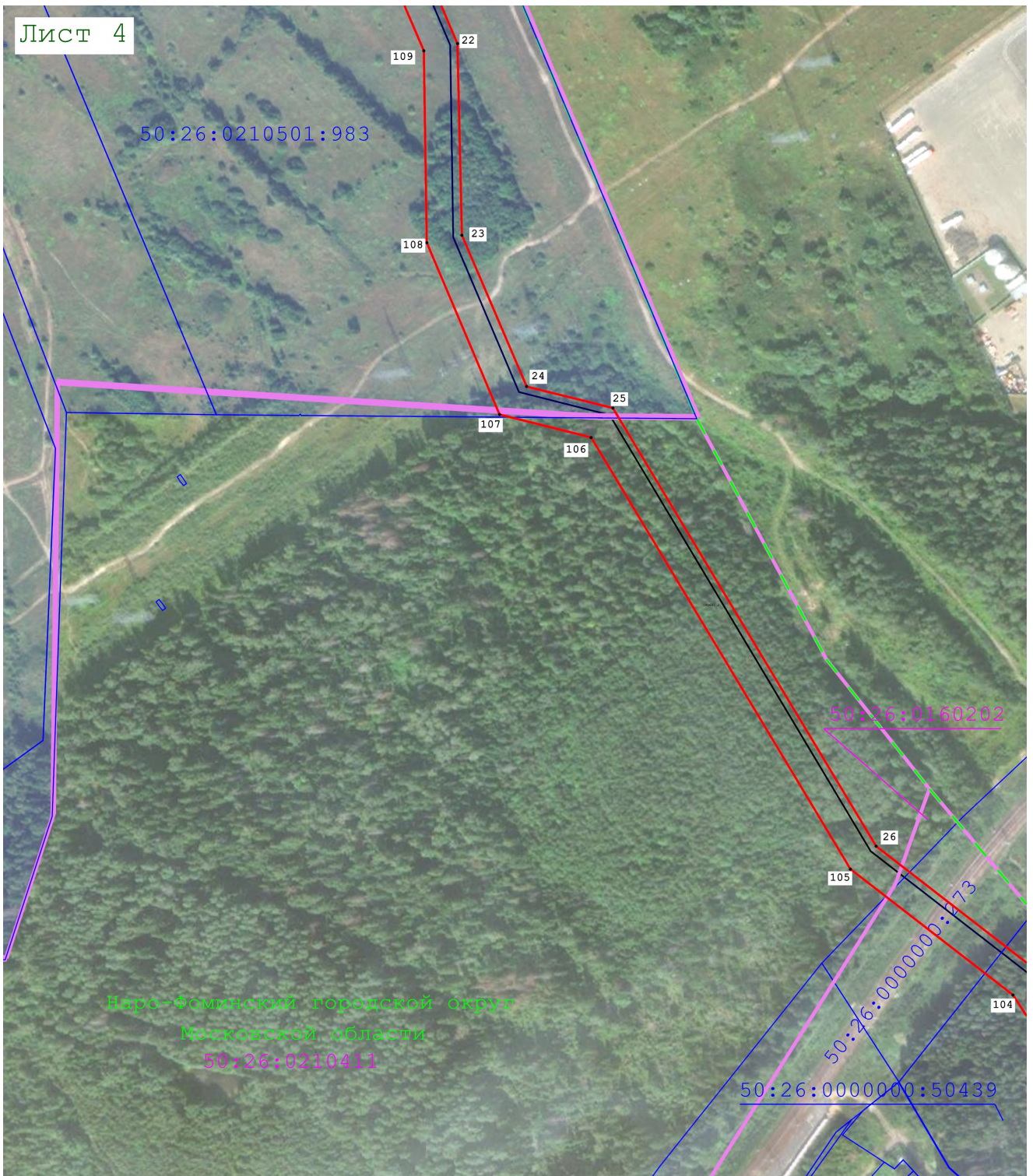
Рамазанова

Дата « 12 » июля 20 23 г.

Место для оттиска печати (при наличии) лица, составившего описание местоположения границ объекта

План границ

Лист 4



Масштаб 1:4 000

Используемые условные знаки и обозначения:

- условные обозначения представлены на листе № 15

Подпись _____

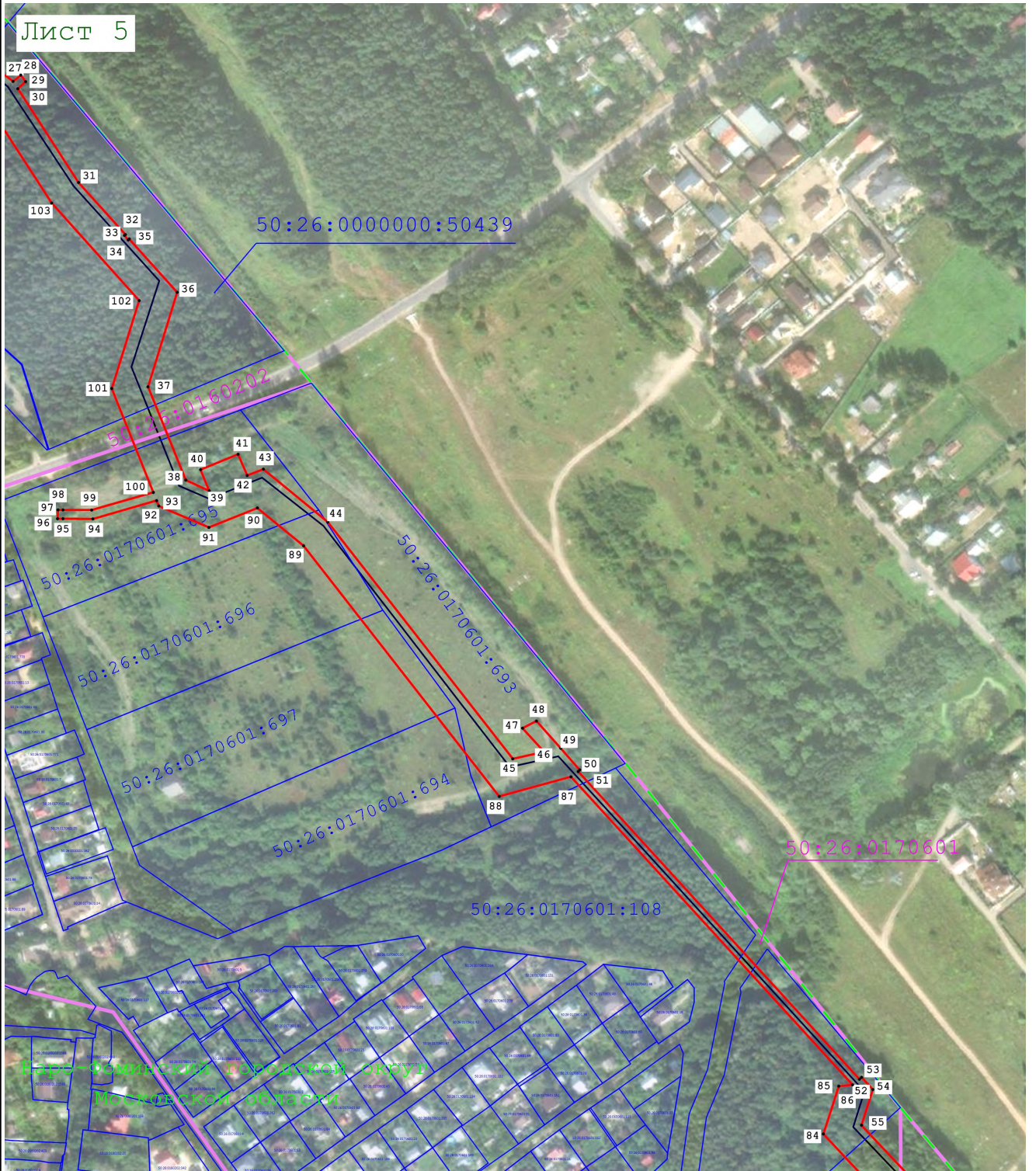


Раши

Дата « 12 » июля 20 23 г.

Место для оттиска печати (при наличии) лица, составившего описание местоположения границ объекта

Лист 5



Масштаб 1:4 000

Используемые условные знаки и обозначения:

- условные обозначения представлены на листе № 15

Подпись _____

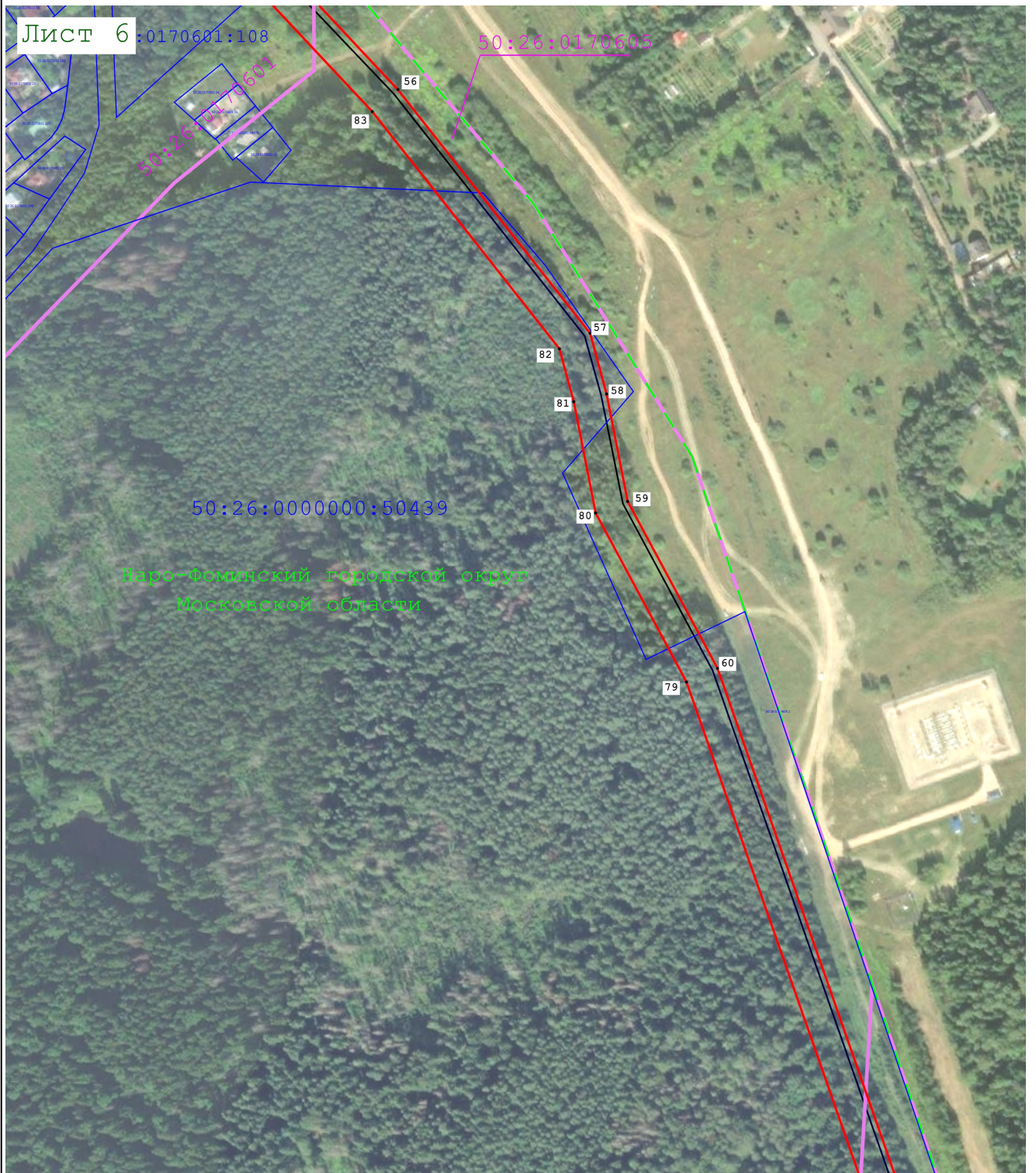


Каш

Дата « 12 » июля 20 23 г.

Место для оттиска печати (при наличии) лица, составившего описание местоположения границ объекта

Раздел 4



Масштаб 1:4 000

Используемые условные знаки и обозначения:

- условные обозначения представлены на листе № 15

Подпись _____



Рамазанова

Дата « 12 » июля 20 23 г.

Место для оттиска печати (при наличии) лица, составившего описание местоположения границ объекта

Лист 7



Масштаб 1:4 000

Используемые условные знаки и обозначения:

- условные обозначения представлены на листе № 15

Подпись _____



Каша









Дата « 12 » июля 20 23 г.

Место для оттиска печати (при наличии) лица, составившего описание местоположения границ объекта

Раздел 4

План границ публичного сервитута

Используемые условные знаки и обозначения:

-  - проектные границы публичного сервитута
-  - характерные точки публичного сервитута
-  - проектное местоположение инженерного сооружения
-  - границы земельных участков по данным ЕГРН
-  - кадастровые номера земельных участков по данным ЕГРН
-  - границы кадастровых кварталов по данным ЕГРН
-  - номера кадастровых кварталов по данным ЕГРН
-  - установленные границы административно-территориальных образований (границы муниципальных образований)

Подпись _____



Ксения

Дата « 12 » июля 20 23 г.

Место для оттиска печати (при наличии) лица, составившего описание местоположения границ объекта