

## ОПИСАНИЕ МЕСТОПОЛОЖЕНИЯ ГРАНИЦ

Публичный сервитут в отношении части земельного участка в целях строительства объекта "ВОЛС LWFL2RUMOS301268 БС 594 Россия, Московская обл., Наро-Фоминский р-н., Верея г., Боровская ул., д. 35 - проект. муфта по проекту РО #3357239 АП 2022"

(наименование объекта, местоположение границ которого описано (далее - объект))

### Раздел 1

Сведения об объекте		
№ п/п	Характеристики объекта	Описание характеристик
1	2	3
1	Местоположение объекта	Московская область, Наро-Фоминский г.о.
2	Площадь объекта $\pm$ величина погрешности определения площади ( $P \pm \Delta P$ )	8 285 м <sup>2</sup> $\pm$ 32 м <sup>2</sup>
3	Иные характеристики объекта	Публичный сервитут в отношении части земельного участка с кадастровым номером 50:26:0000000:52033 в целях строительства объекта связи для обеспечения устойчивой работы взаимозвязанной сети связи Наро-Фоминского городского округа Московской области в границах полосы отвода автомобильной дороги общего пользования регионального или межмуниципального значения а/д "Нара-Таширово-МБК", III тех.кат., код дороги 2260208, вдоль км 16+640 - км 19+580 (лево) сроком действия 6 месяцев в интересах Публичного акционерного общества «Вымпел-Коммуникации» почтовый адрес: 127083, город Москва, ул. 8 Марта, д. 10 стр. 14, адрес электронной почты: info@beeline.ru

**Местоположение публичного сервитута: Московская область, Наро-Фоминский городской округ**

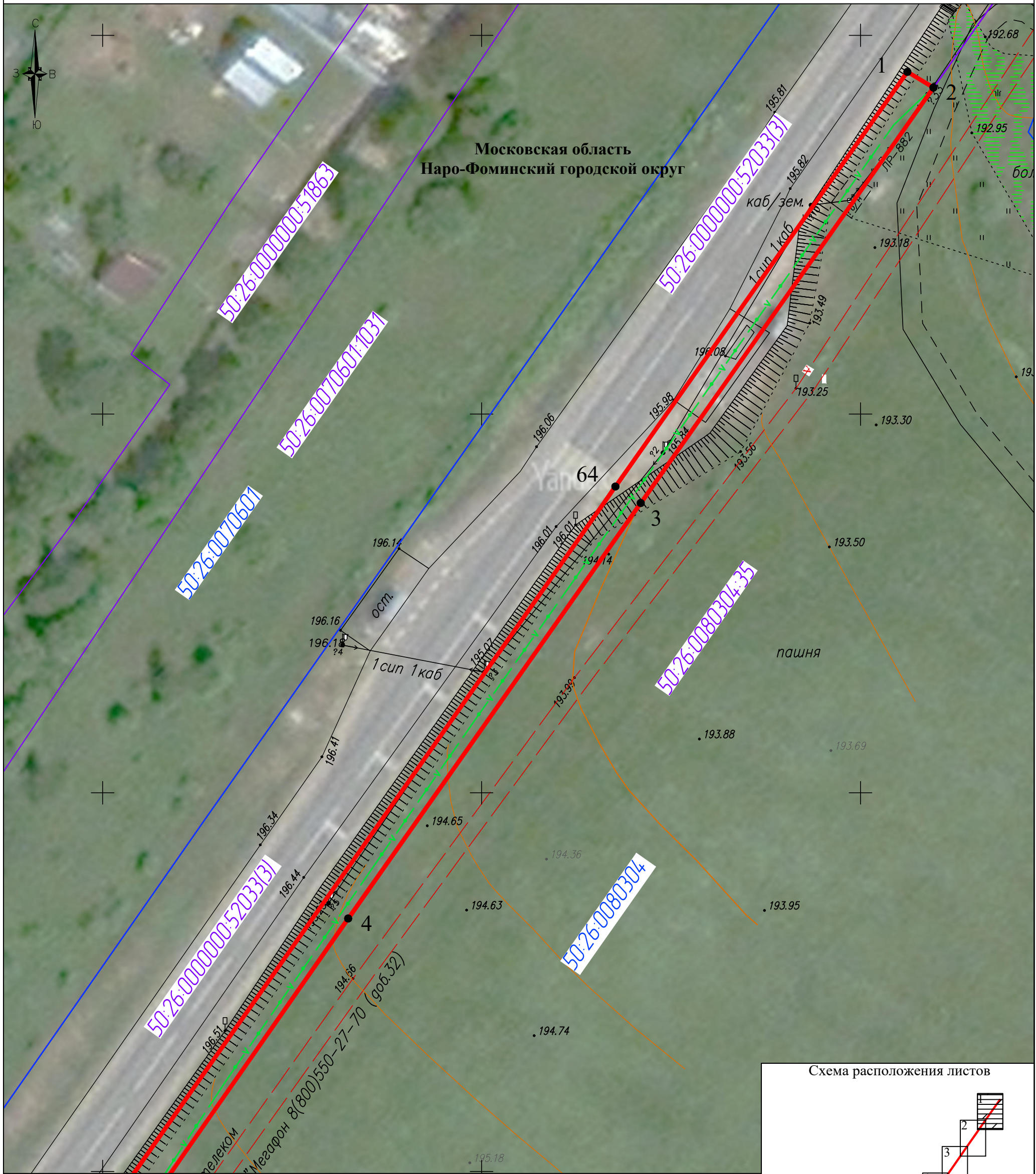
Система координат МСК-50, зона 1

Метод определения координат: Аналитический


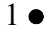

Обозначение характерных точек границ публичного сервитута	Координаты, м		Средняя квадратическая погрешность положения характерной точки (Mt), м
	X	Y	
1	2	3	4
1	431 145.16	1 313 106.19	0,10
2	431 143.09	1 313 109.62	0,10
3	431 088.25	1 313 071.01	0,10
4	431 033.40	1 313 032.41	0,10
5	430 989.38	1 313 001.72	0,10
6	430 945.35	1 312 971.02	0,10
7	430 896.37	1 312 936.88	0,10
8	430 847.39	1 312 902.73	0,10
9	430 749.93	1 312 834.78	0,10
10	430 626.92	1 312 748.92	0,10
11	430 565.67	1 312 706.17	0,10
12	430 504.41	1 312 663.41	0,10
13	430 400.39	1 312 590.40	0,10
14	430 374.38	1 312 572.15	0,10
15	430 348.38	1 312 553.90	0,10
16	430 296.37	1 312 517.39	0,10
17	430 268.34	1 312 497.50	0,10
18	430 240.31	1 312 477.60	0,10
19	430 184.25	1 312 437.81	0,10
20	430 170.24	1 312 427.86	0,10
21	430 156.22	1 312 417.91	0,10
22	430 128.18	1 312 398.01	0,10
23	430 072.12	1 312 358.21	0,10
24	430 049.73	1 312 340.63	0,10
25	430 027.33	1 312 323.03	0,10
26	430 010.73	1 312 310.00	0,10
27	429 994.14	1 312 296.97	0,10
28	429 960.95	1 312 270.91	0,10
29	429 944.36	1 312 257.88	0,10
30	429 927.76	1 312 244.85	0,10
31	429 894.57	1 312 218.78	0,10
32	429 888.40	1 312 213.18	0,10
33	429 882.22	1 312 207.56	0,10
34	429 874.61	1 312 200.65	0,10
35	429 795.74	1 312 129.05	0,10
36	429 709.25	1 312 050.54	0,10
37	429 687.63	1 312 030.91	0,10
38	429 666.00	1 312 011.28	0,10
39	429 622.77	1 311 972.02	0,10
40	429 536.28	1 311 893.51	0,10
41	429 508.86	1 311 868.63	0,10
42	429 494.74	1 311 855.81	0,10
43	429 492.61	1 311 853.91	0,10
44	429 495.31	1 311 850.93	0,10
45	429 498.27	1 311 853.61	0,10
46	429 511.97	1 311 866.08	0,10
47	429 525.67	1 311 878.54	0,10
48	429 538.97	1 311 890.56	0,10
49	429 710.06	1 312 045.88	0,10
50	429 881.16	1 312 201.20	0,10
51	429 897.24	1 312 215.80	0,10
52	429 963.48	1 312 267.81	0,10

53	430 029.80	1 312 319.89	<i>0,10</i>
54	430 074.63	1 312 355.10	<i>0,10</i>
55	430 186.60	1 312 434.57	<i>0,10</i>
56	430 278.71	1 312 499.96	<i>0,10</i>
57	430 298.68	1 312 514.13	<i>0,10</i>
58	430 402.69	1 312 587.14	<i>0,10</i>
59	430 506.70	1 312 660.14	<i>0,10</i>
60	430 629.21	1 312 745.65	<i>0,10</i>
61	430 751.71	1 312 831.15	<i>0,10</i>
62	430 849.67	1 312 899.45	<i>0,10</i>
63	430 991.67	1 312 998.45	<i>0,10</i>
64	431 090.43	1 313 067.67	<i>0,10</i>
1	431 145.16	1 313 106.19	<i>0,10</i>

### Схема расположения границ публичного сервитута



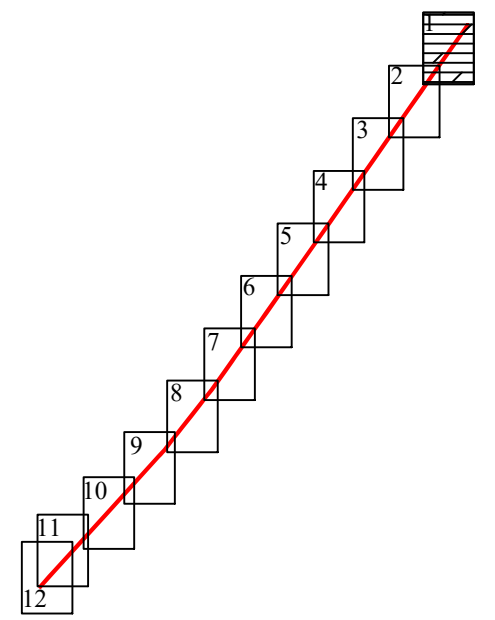
Условные обозначения:

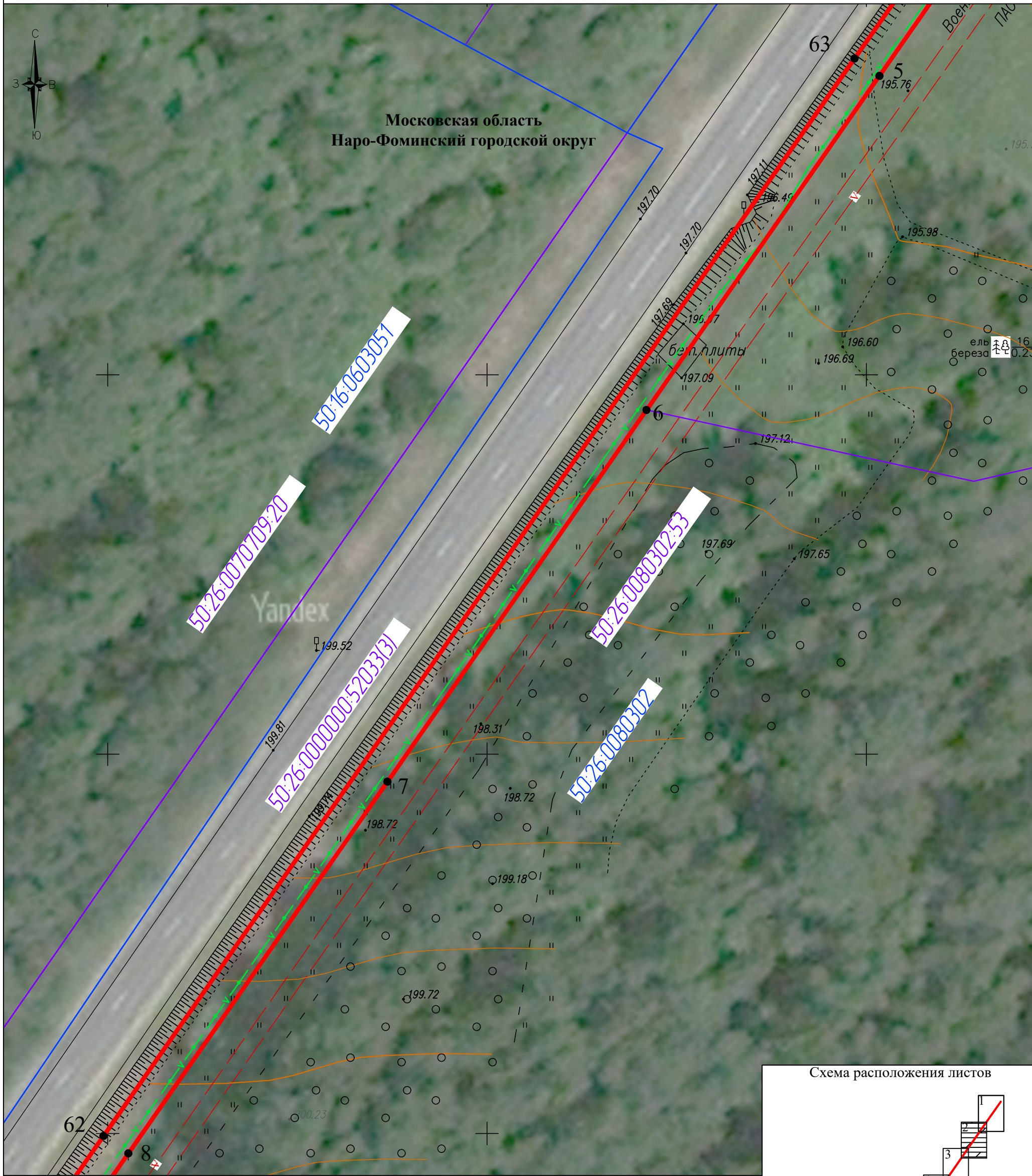
-  - проектные границы публичного сервитута
-  - характерные точки границы публичного сервитута
-  - проектное местоположение инженерного сооружения
- 50:26:0080304:35 - границы и кадастровые номера земельных участков
- 50:26:0080304 - границы и номер кадастрового квартала

Система координат: МСК-50, зона 1


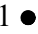

Масштаб 1:500

Схема расположения листов



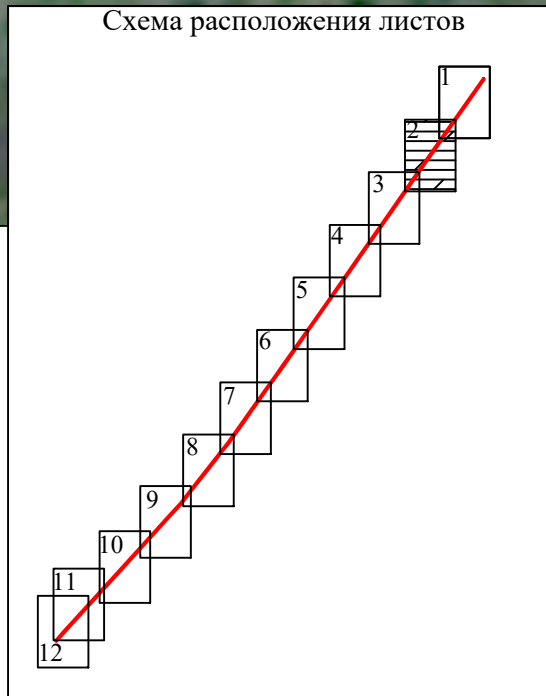


Условные обозначения:

-  - проектные границы публичного сервитута
-  - характерные точки границы публичного сервитута
-  - проектное местоположение инженерного сооружения
- 50:26:0080304:35 - границы и кадастровые номера земельных участков
- 50:26:0080304 - границы и номер кадастрового квартала

Система координат: МСК-50, зона 1


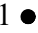

Масштаб 1:500







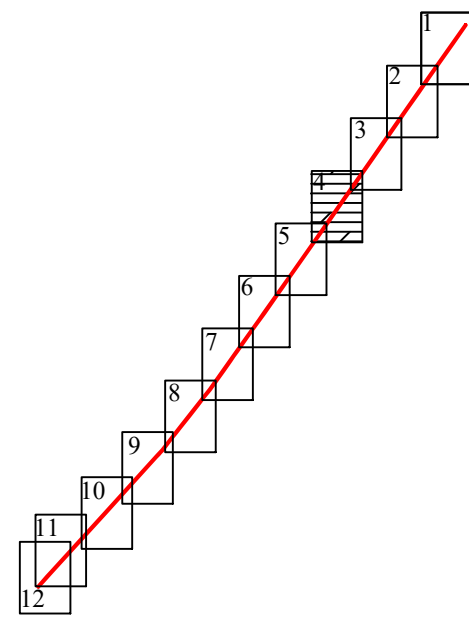
Условные обозначения:

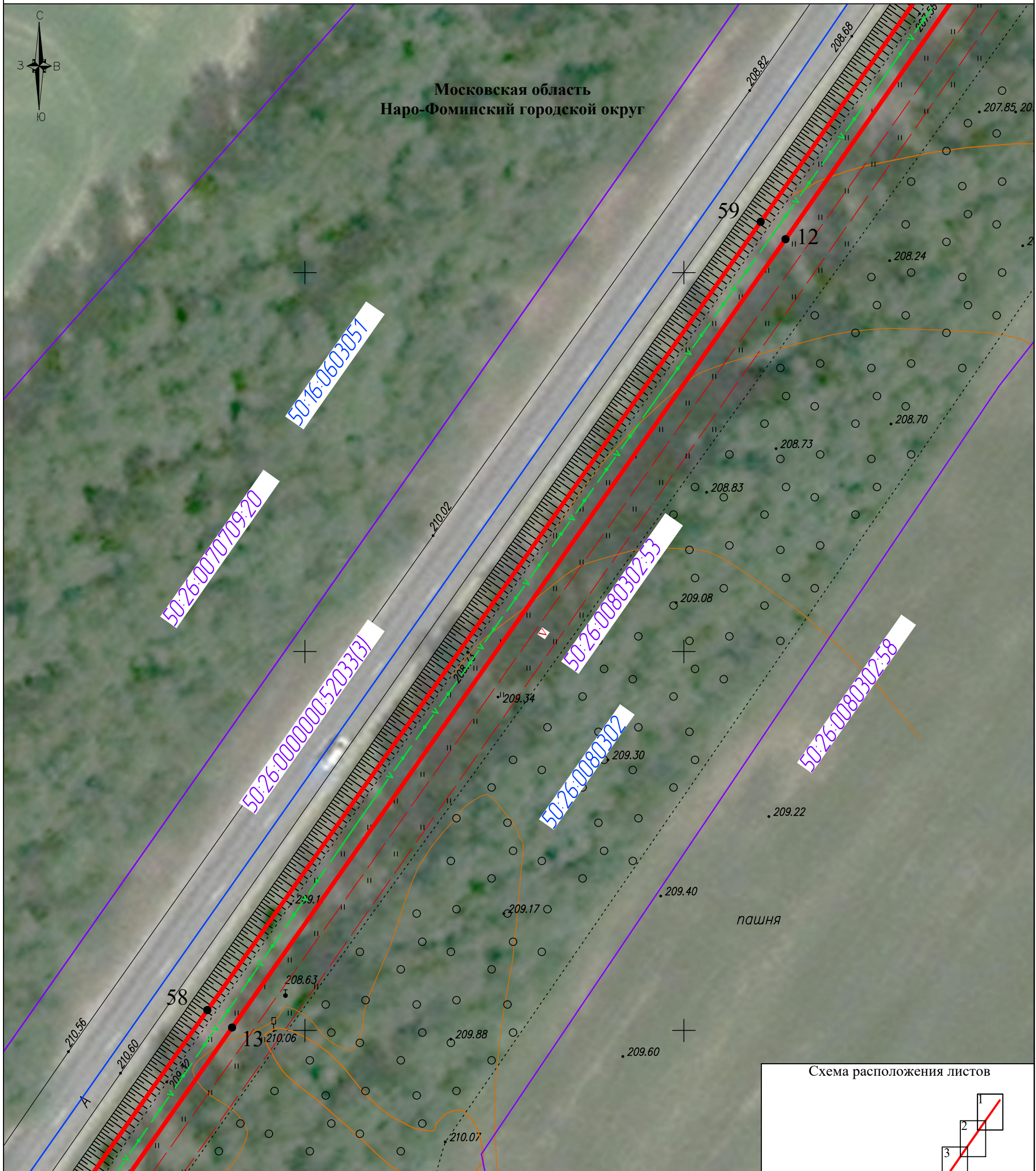
-  - проектные границы публичного сервитута
-  - характерные точки границы публичного сервитута
-  - проектное местоположение инженерного сооружения
- 50:26:0080304:35 - границы и кадастровые номера земельных участков
- 50:26:0080304 - границы и номер кадастрового квартала

Система координат: МСК-50, зона 1

Масштаб 1:500

Схема расположения листов





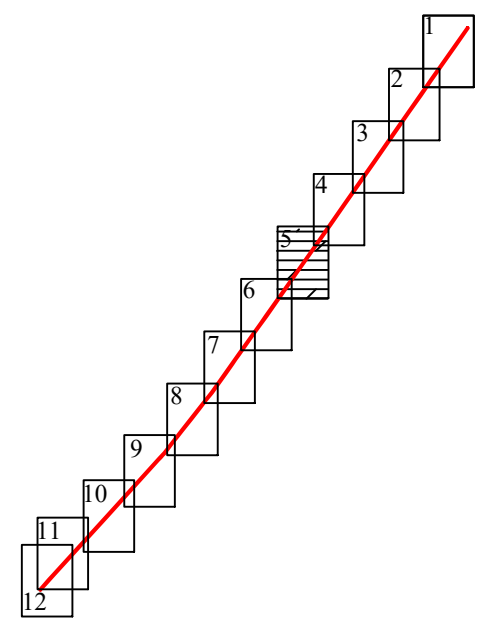
Условные обозначения:

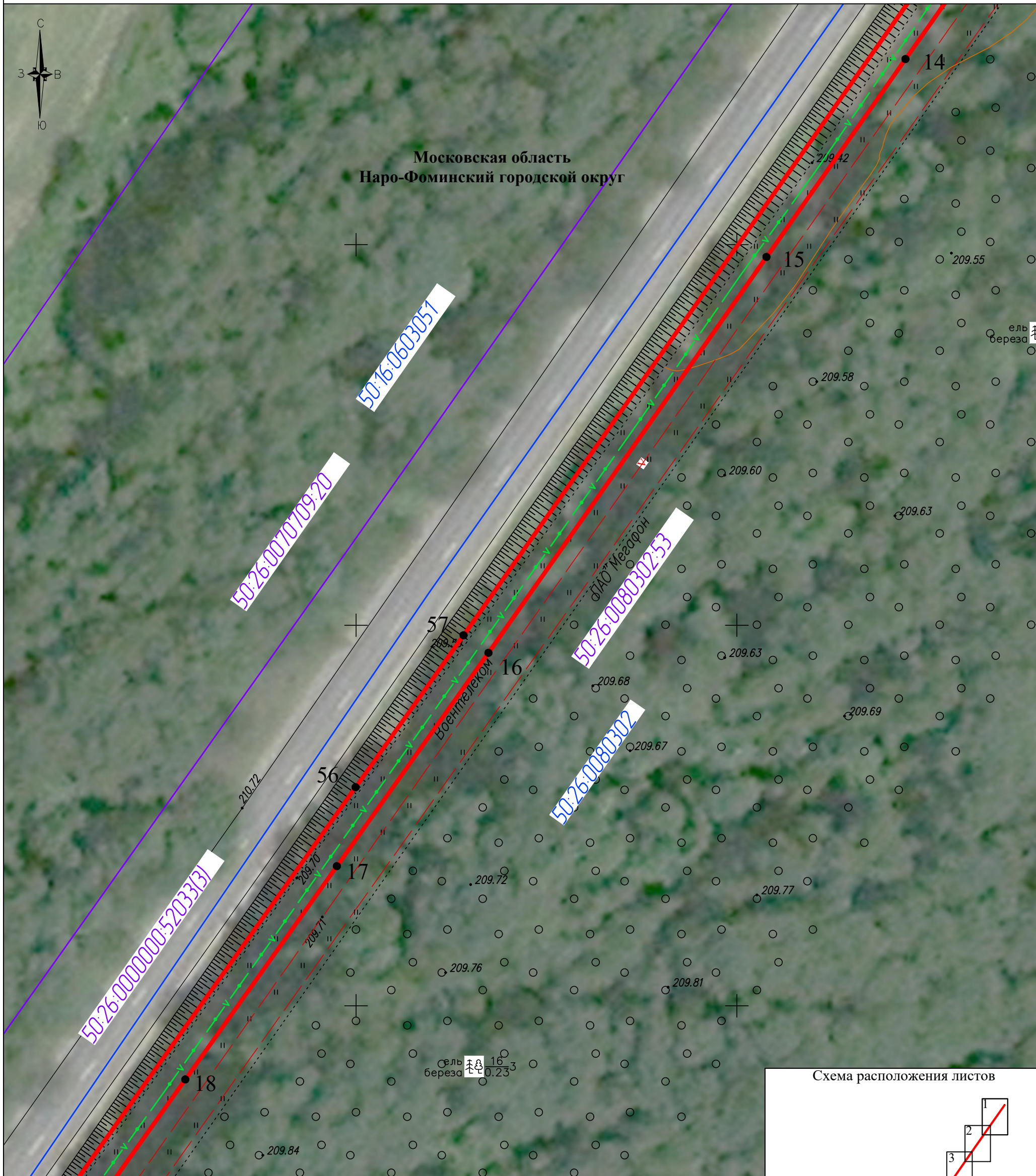
- проектные границы публичного сервитута
- 1 ● - характерные точки границы публичного сервитута
- - проектное местоположение инженерного сооружения
- - границы и кадастровые номера земельных участков
- - границы и номер кадастрового квартала

Система координат: МСК-50, зона 1

Масштаб 1:500

Схема расположения листов





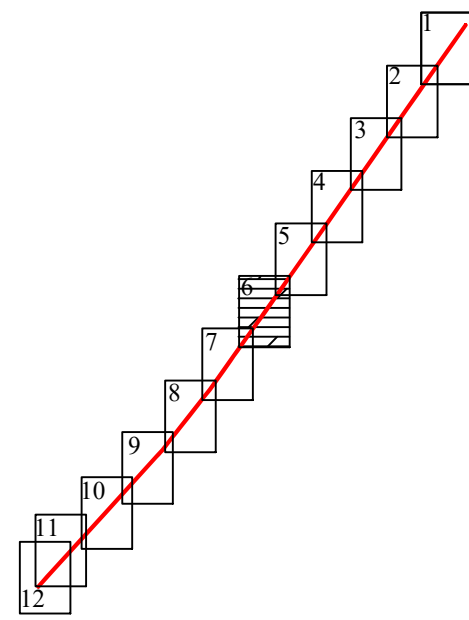
Условные обозначения:

- проектные границы публичного сервитута
- 1 ● - характерные точки границы публичного сервитута
- - - - проектное местоположение инженерного сооружения
- 50:26:0080304:35 - границы и кадастровые номера земельных участков
- 50:26:0080304 - границы и номер кадастрового квартала

Система координат: МСК-50, зона 1

Масштаб 1:500

Схема расположения листов





Условные обозначения:

- проектные границы публичного сервитута
- 1 ● - характерные точки границы публичного сервитута
- - - - проектное местоположение инженерного сооружения
- 50:26:0080304:35 - границы и кадастровые номера земельных участков
- 50:26:0080304 - границы и номер кадастрового квартала

Система координат: МСК-50, зона 1

Масштаб 1:500

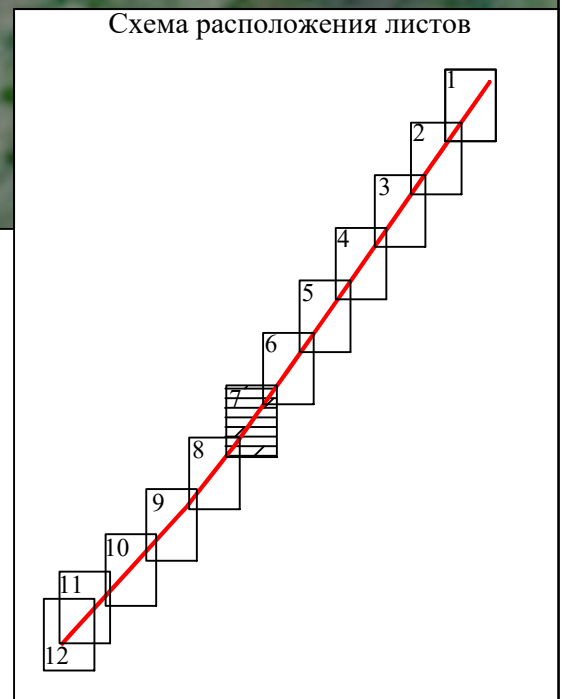
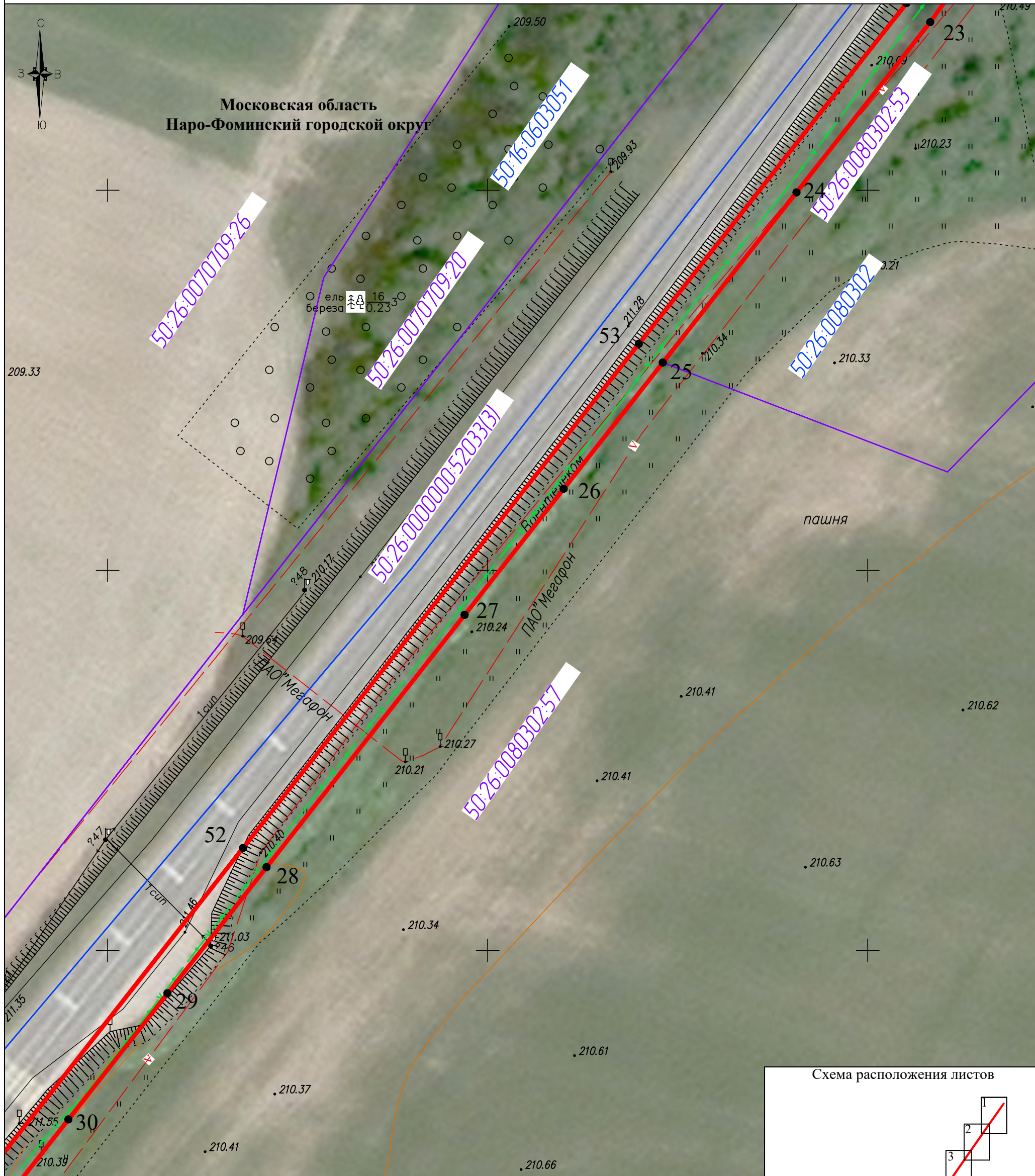


Схема расположения границ публичного сервитута



Условные обозначения:

- проектные границы публичного сервитута
- 1 ● - характерные точки границы публичного сервитута
- v— - проектное местоположение инженерного сооружения
- 50:26:0080304:35 - границы и кадастровые номера земельных участков
- 50:26:0080304 - границы и номер кадастрового квартала

Система координат: МСК-50, зона 1

Масштаб 1:500

Схема расположения листов

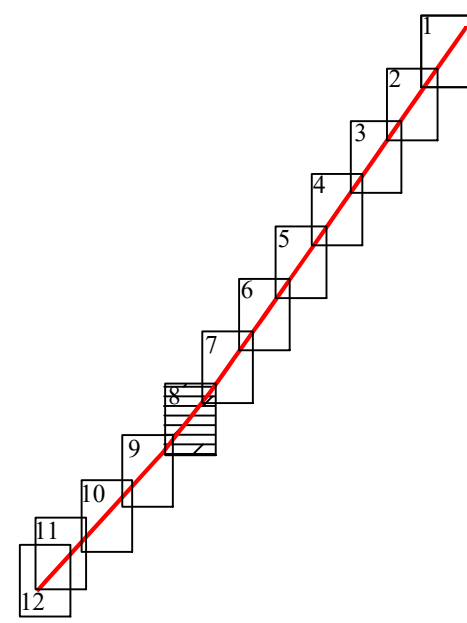
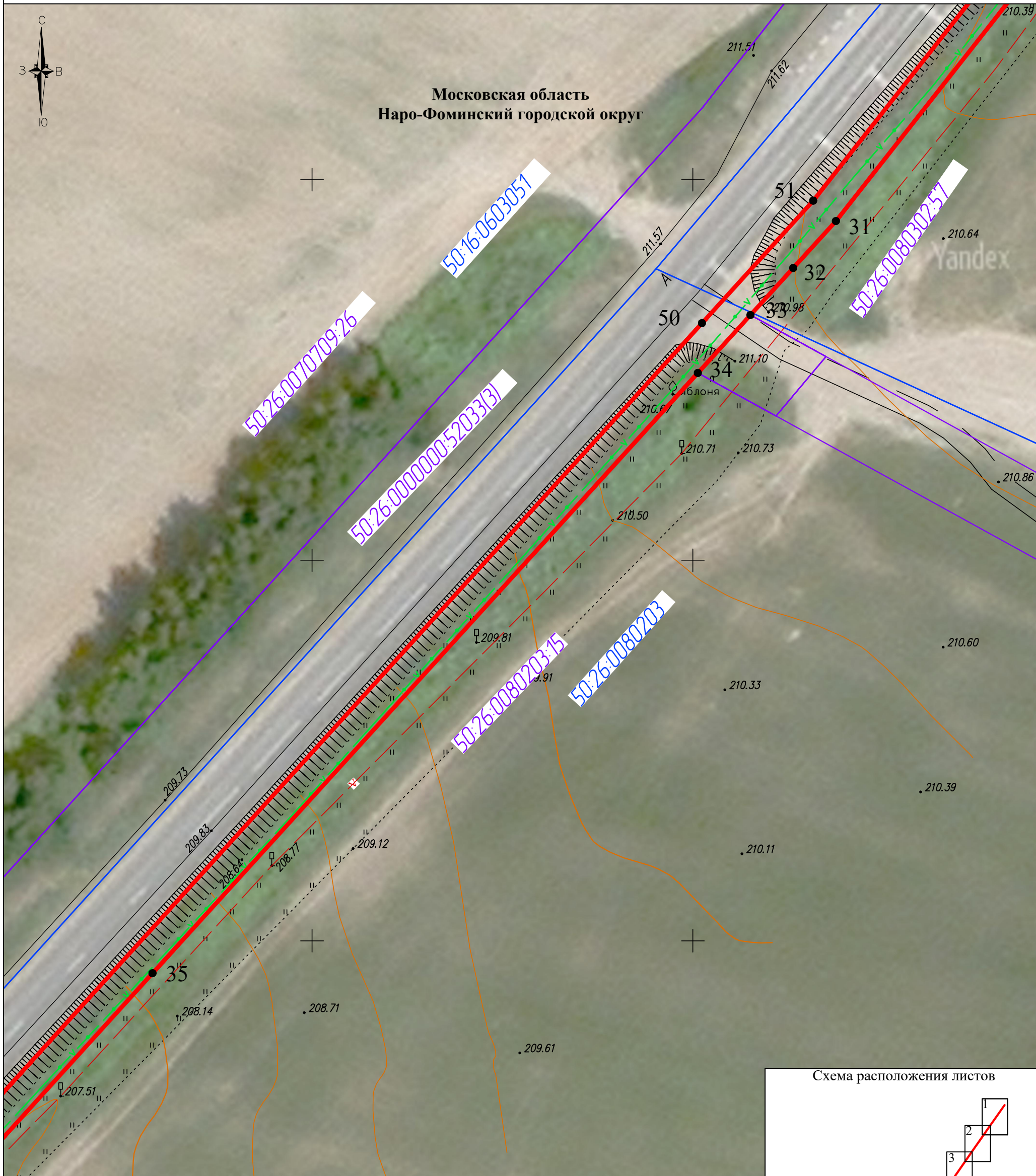

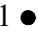



Схема расположения границ публичного сервитута



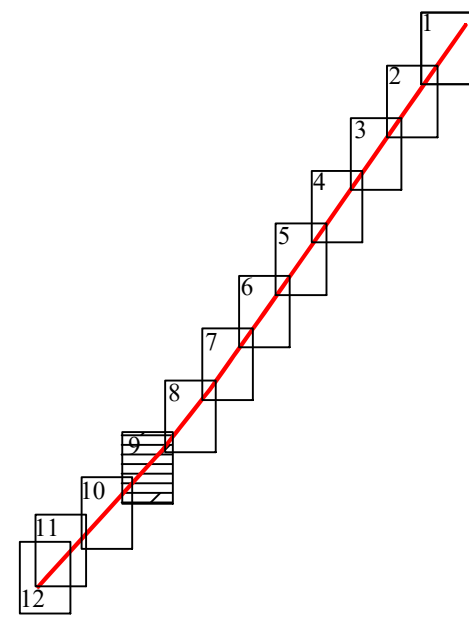
Условные обозначения:

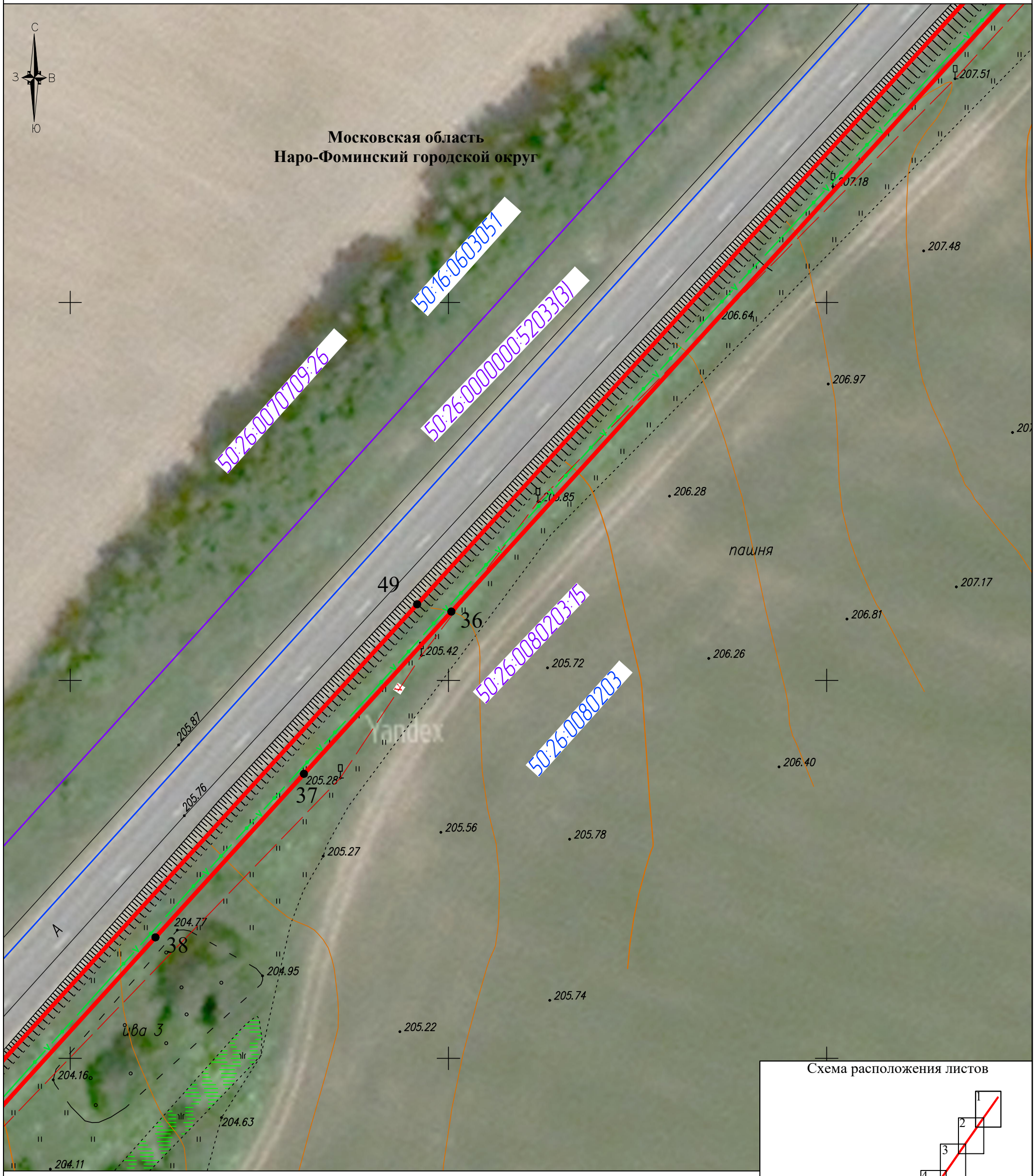
-  - проектные границы публичного сервитута
-  - характерные точки границы публичного сервитута
-  - проектное местоположение инженерного сооружения
- 50:26:0080304:35 - границы и кадастровые номера земельных участков
- 50:26:0080304 - границы и номер кадастрового квартала

Система координат: МСК-50, зона 1

Масштаб 1:500

Схема расположения листов





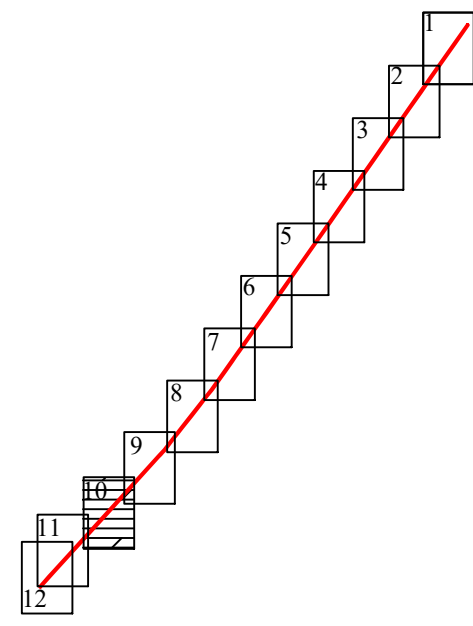
Условные обозначения:

- проектные границы публичного сервитута
- 1 ● - характерные точки границы публичного сервитута
- v— - проектное местоположение инженерного сооружения
- 50:26:0080304:35 - границы и кадастровые номера земельных участков
- 50:26:0080304 - границы и номер кадастрового квартала

Система координат: МСК-50, зона 1

Масштаб 1:500

Схема расположения листов



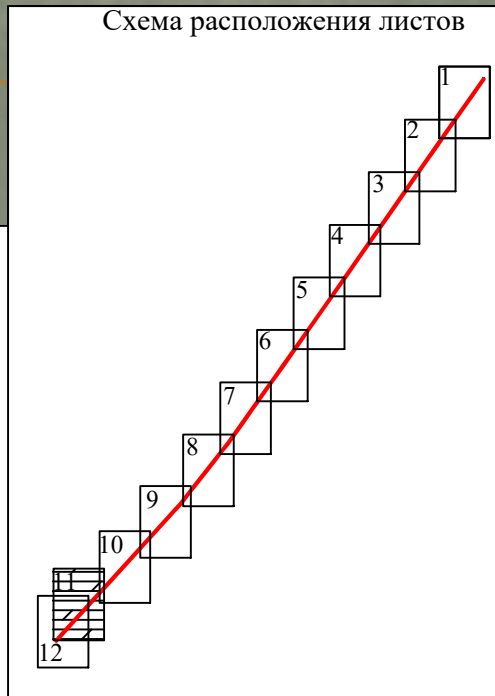


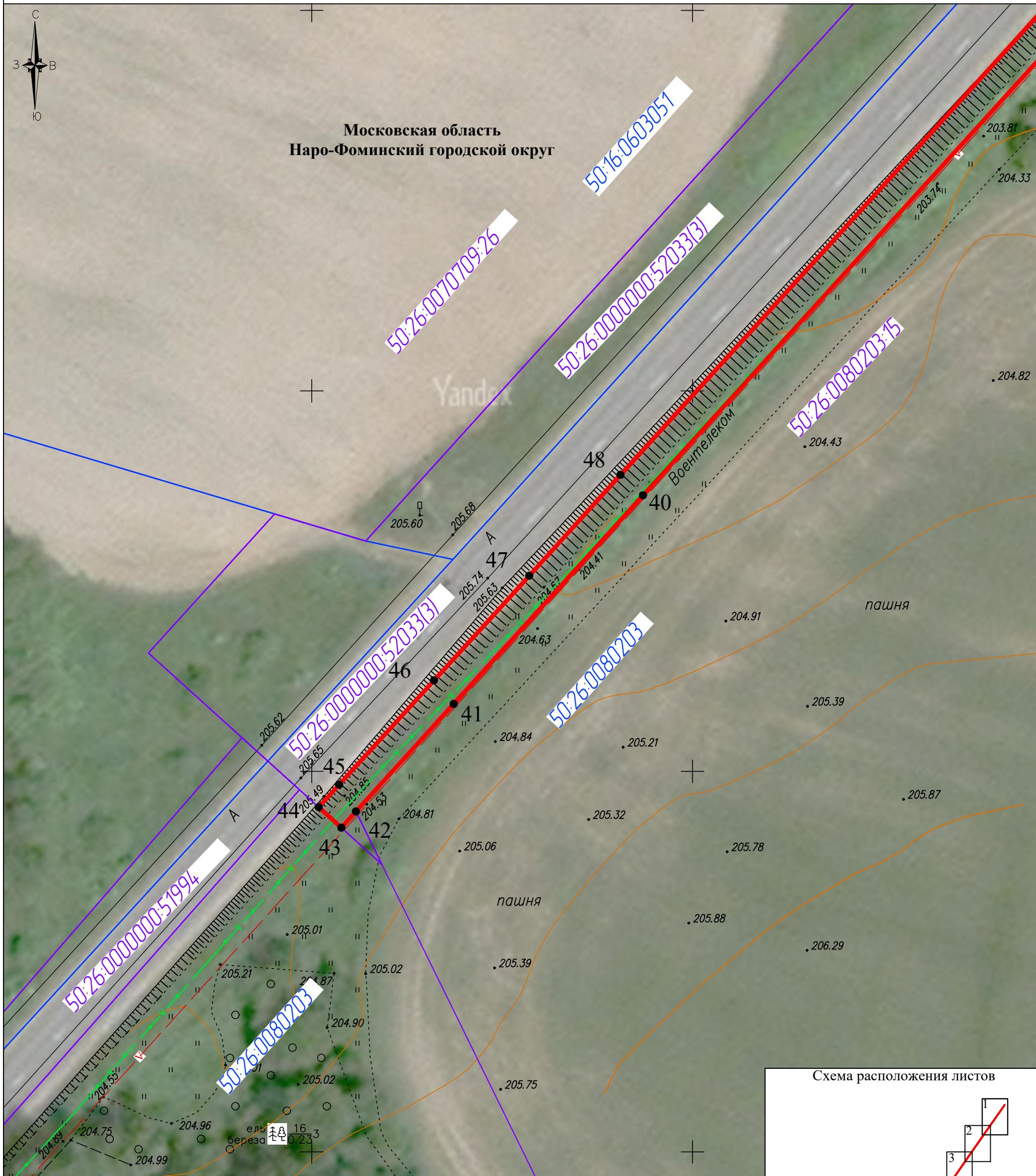
Условные обозначения:

- проектные границы публичного сервитута
- 1 ● - характерные точки границы публичного сервитута
- v— - проектное местоположение инженерного сооружения
- 50:26:0080304:35 - границы и кадастровые номера земельных участков
- 50:26:0080304 - границы и номер кадастрового квартала

Система координат: МСК-50, зона 1

Масштаб 1:500





Условные обозначения:

- проектные границы публичного сервитута
- 1 ● - характерные точки границы публичного сервитута
- v— - проектное местоположение инженерного сооружения
- 50:26:0080304:35 - границы и кадастровые номера земельных участков
- 50:26:0080304 - границы и номер кадастрового квартала

Система координат: МСК-50, зона 1

Масштаб 1:500

Схема расположения листов

