

**Описание местоположения границ публичного сервитута  
В целях размещения и эксплуатации существующих объектов электросетевого хозяйства  
местного значения-здание закрытой трансформаторной подстанции 272 (ЗТП-272) с  
кадастровым номером 50:26:0160402:1114**

**Местоположение границ** *Московская обл., г.о. Наро-Фоминский, г. Апрелевка, ул. Ленина*

**Система координат** *МСК-50, зона 2*

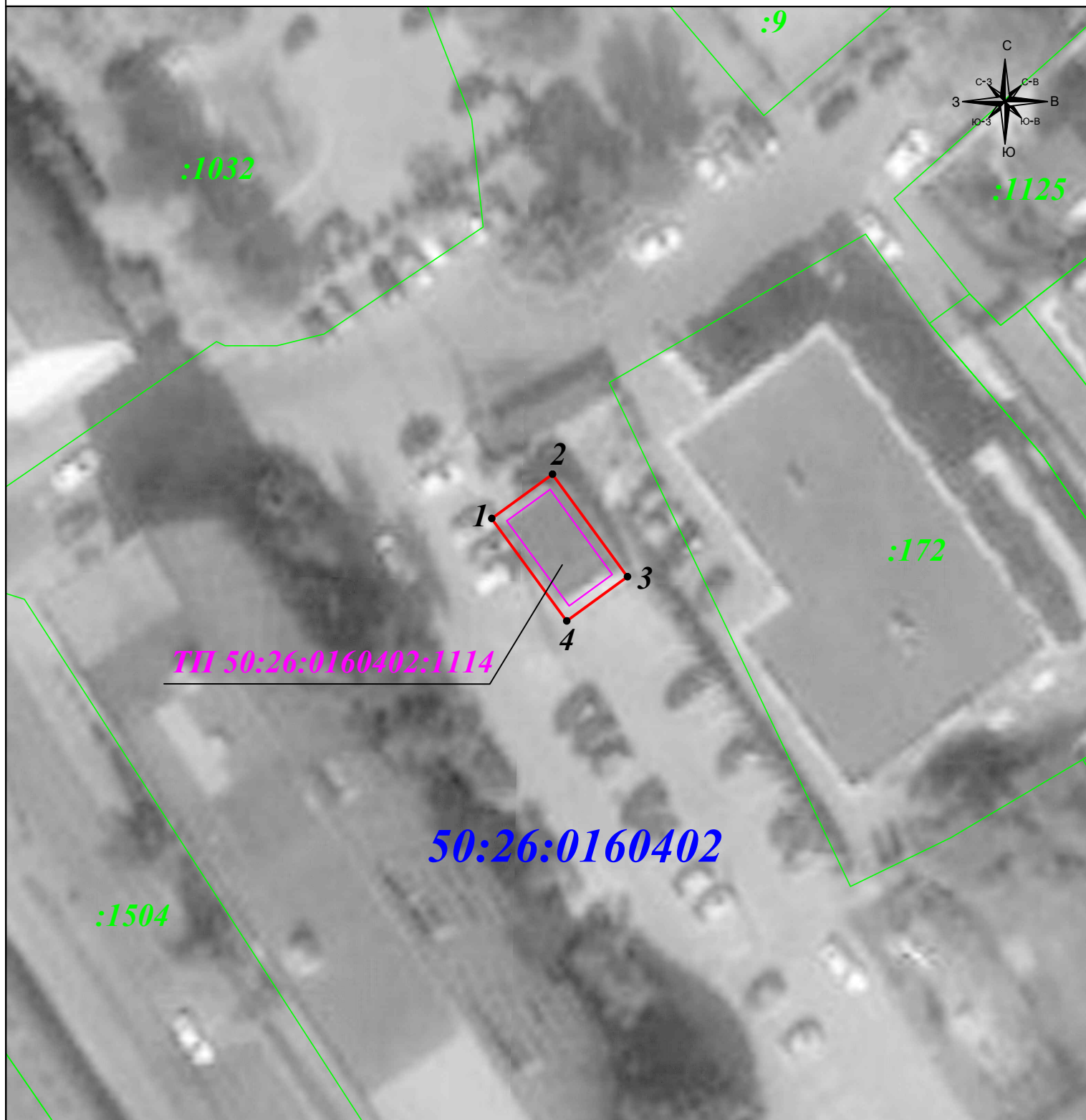
**Площадь объекта** *81 кв.м*

**Перечень характерных точек**

Обозначение характерных точек границ	Координаты, м		Метод определения координат характерной точки	Средняя квадратическая погрешность положения характерной точки (M <sub>t</sub> ), м	Описание обозначения точки на местности (при наличии)
	X	Y			
1	2	3	4	5	6
1	446357,67	2160945,48	Геодезический метод	0,10	-
2	446361,77	2160951,07	Геодезический метод	0,10	-
3	446352,30	2160958,00	Геодезический метод	0,10	-
4	446348,21	2160952,40	Геодезический метод	0,10	-
1	446357,67	2160945,48	Геодезический метод	0,10	-


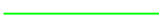





# Графическое описание местоположения границ публичного сервитута

В целях размещения и эксплуатации существующих объектов электросетевого хозяйства местного значения - здание закрытой трансформаторной подстанции 272 (ЗТП-272) с кадастровым номером 50:26:0160402:1114



Масштаб 1: 500

## Условные обозначения:

-  - вновь образуемая граница публичного сервитута, сведения о которой достаточны для определения ее местоположения
-  - граница земельного участка
-  - граница кадастрового квартала
-  - объект электросетевого хозяйства в отношении которого устанавливается сервитут
- 1 - характерная точка границы зоны публичного сервитута
-  - номер земельного участка
-  - номер кадастрового квартала
-  - номер объекта электросетевого хозяйства в отношении которого устанавливается сервитут