

**Описание местоположения границ публичного сервитута
В целях размещения и эксплуатации существующих объектов электросетевого хозяйства
местного значения-здание ЗТП-521 с кадастровым номером 50:26:0110605:8306**

Местоположение границ *Московская обл., г. Наро-Фоминск, ул. Шибанкова*

Система координат *МСК-50, зона 1*

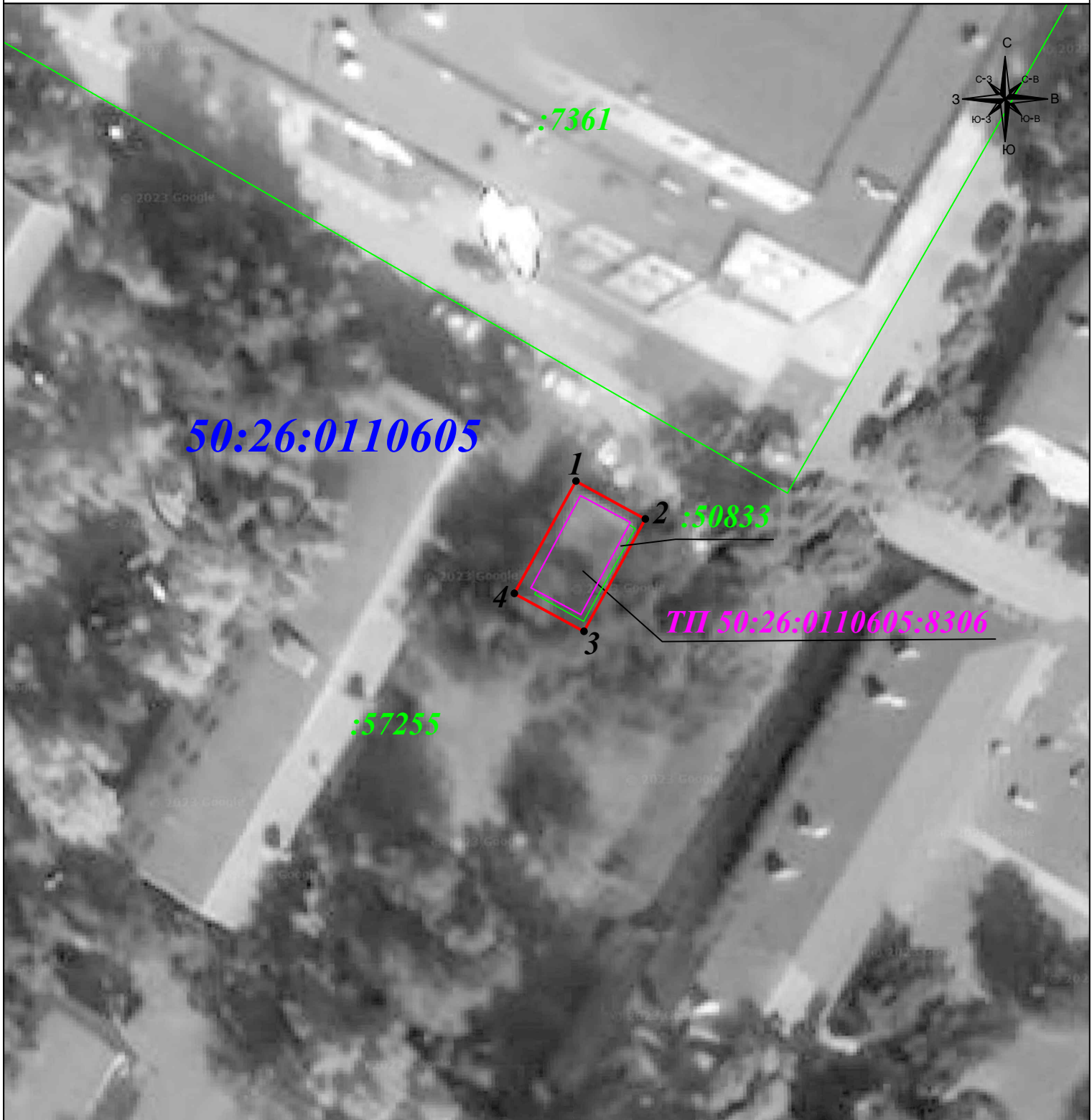
Площадь объекта *86 кв.м*

Перечень характерных точек

Обозначение характерных точек границ	Координаты, м		Метод определения координат характерной точки	Средняя квадратическая погрешность положения характерной точки (M _t), м	Описание обозначения точки на местности (при наличии)
	X	Y			
1	2	3	4	5	6
1	430909,05	1328581,92	Геодезический метод	0,10	-
2	430905,56	1328588,30	Геодезический метод	0,10	-
3	430895,22	1328582,66	Геодезический метод	0,10	-
4	430898,71	1328576,27	Геодезический метод	0,10	-
1	430909,05	1328581,92	Геодезический метод	0,10	-

Графическое описание местоположения границ публичного сервитута

В целях размещения и эксплуатации существующих объектов электросетевого хозяйства местного значения
-здание ЗТП-521 с кадастровым номером 50:26:0110605:8306



Масштаб 1: 500

Условные обозначения:

- - вновь образуемая граница публичного сервитута, сведения о которой достаточны для определения ее местоположения
- - граница земельного участка
- - граница кадастрового квартала
- - объект электросетевого хозяйства в отношении которого устанавливается сервитут
- 1 - характерная точка границы зоны публичного сервитута
- :II - номер земельного участка
- 50:21:021502 - номер кадастрового квартала
- :128 - номер объекта электросетевого хозяйства в отношении которого устанавливается сервитут