



**АДМИНИСТРАЦИЯ
НАРО-ФОМИНСКОГО ГОРОДСКОГО ОКРУГА
МОСКОВСКОЙ ОБЛАСТИ**

ПОСТАНОВЛЕНИЕ

от 25.08.2023 № 2679

г. Наро-Фоминск

об установлении публичного сервитута в порядке главы V.7. Земельного кодекса Российской Федерации по адресу (местоположение): Российская Федерация, Московская область, Наро-Фоминский городской округ, в пользу ПАО «Вымпелком» в целях строительства объекта «ВОЛС LWFL2RUMOS301268 БС 594 Россия, Московская обл., Наро-Фоминский р-н., Верея г., Боровская ул., д. 35 - проект. муфта по проекту РО #3357239 АП 2022»

В соответствии с Земельным кодексом Российской Федерации, Федеральным законом от 06.10.2003 № 131-ФЗ «Об общих принципах организации местного самоуправления в Российской Федерации», Законом Московской области № 23/96-ОЗ «О регулировании земельных отношений в Московской области», руководствуясь Уставом Наро-Фоминского городского округа Московской области, учитывая ходатайство ПАО «Вымпелком» от 27.07.2023 № P001-2690543494-74049777,

ПОСТАНОВЛЯЮ:

1. Установить публичный сервитут на срок 6 месяцев в отношении земельного участка с кадастровым номером 50:26:0000000:52033, расположенного по адресу: Московская область, р-н Наро-Фоминский, с/п Ташировское, в пользу ПАО «Вымпелком», в целях строительства объекта «ВОЛС LWFL2RUMOS301268 БС 594 Россия, Московская обл., Наро-Фоминский р-н., Верея г., Боровская ул., д. 35 - проект. муфта по проекту РО #3357239 АП 2022», в границах в соответствии с приложением к настоящему Постановлению.

Порядок установления зон с особыми условиями использования территорий и содержание ограничений прав на земельные участки в границах таких зон установлены постановлением Правительства Российской Федерации от 09.06.1995 № 578 «Об утверждении Правил охраны линий и сооружений связи Российской Федерации».

ПАО «Вымпелком» привести земельный участок, указанный в п. 1 настоящего постановления, в состояние, пригодное для использования в соответствии с видом разрешенного использования, в срок не позднее чем 3 (три) месяца после завершения деятельности, для осуществления которой установлен публичный сервитут.

2. Администрации в течение 5 рабочих дней направить копию настоящего Постановления в Управление Федеральной службы государственной регистрации, кадастра и картографии по Московской области для внесения сведений об установлении публичного сервитута в отношении земельных участков, указанных в пункте 1 настоящего Постановления, в Единый государственный реестр недвижимости.

3. Администрации в течение 5 рабочих дней разместить настоящее Постановление на официальном информационном сайте администрации - <http://nfreg.ru/> в информационно-телекоммуникационной сети «Интернет».

4. Комитету по управлению имуществом Администрации Наро-Фоминского городского округа в течение 5 рабочих дней направить обладателю публичного сервитута копию настоящего Постановления, сведения о лицах, являющихся правообладателями земельных участков, сведения о лицах, подавших заявления об учете их прав (обременений прав) на земельные участки, способах связи с ними, копии документов, подтверждающих права указанных лиц на земельные участки.

5. Контроль за выполнением настоящего Постановления возложить на Заместителя Главы Администрации Наро-Фоминского городского округа Янковского М.Р.

**Глава
Наро-Фоминского
городского округа**



Р.Л. Шамнэ

ОПИСАНИЕ МЕСТОПОЛОЖЕНИЯ ГРАНИЦ

Публичный сервитут в отношении части земельного участка в целях строительства объекта "ВОЛС LWFL2RUMOS301268 БС 594 Россия, Московская обл., Наро-Фоминский г.о., Верея г., Боровская ул., д. 35 - проект. муфта по проекту РО #3357239 АП 2022"

(наименование объекта, местоположение границ которого описано (далее - объект))

Раздел 1

Сведения об объекте

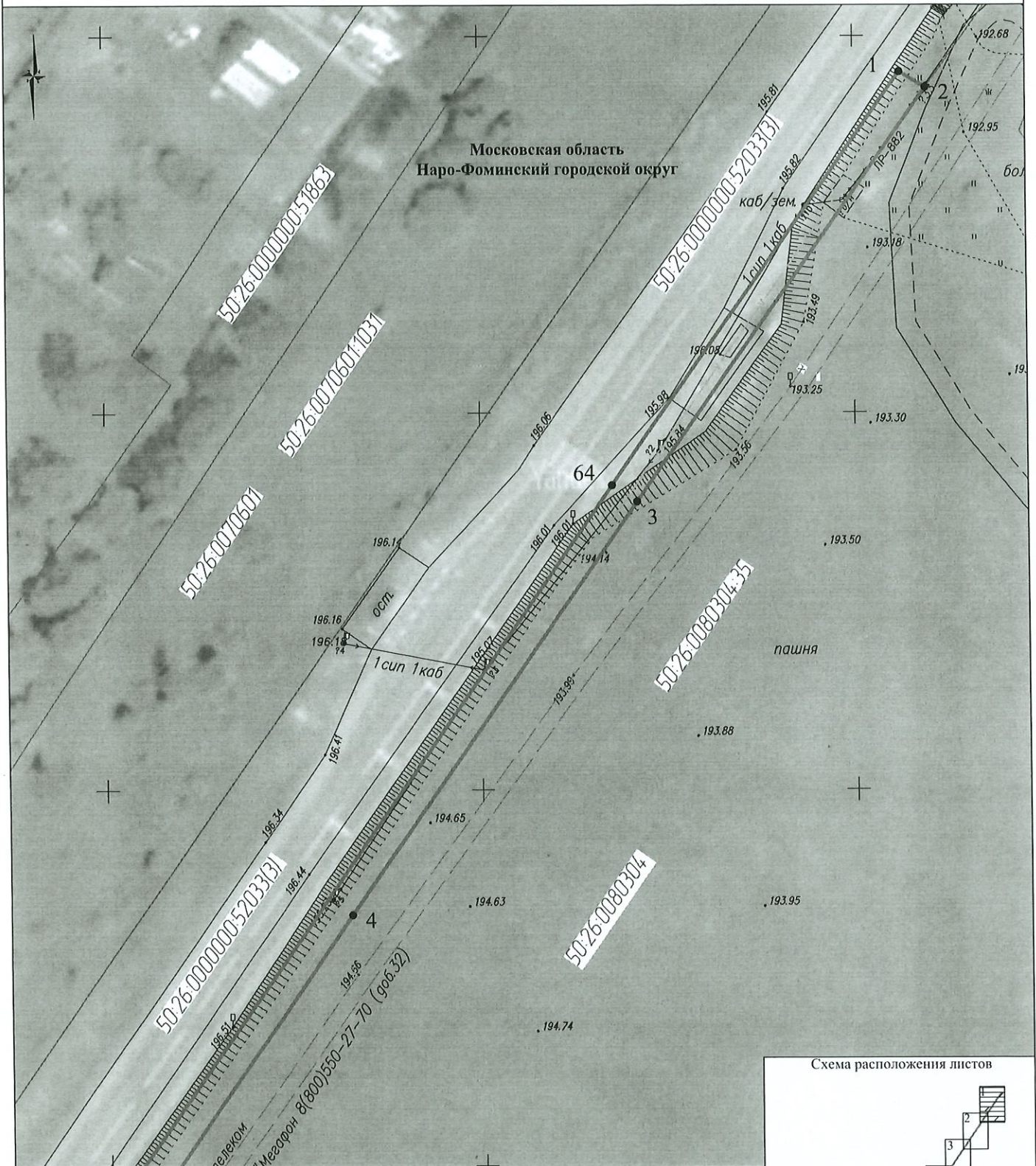
№ п/п	Характеристики объекта	Описание характеристик
1	2	3
1	Местоположение объекта	Московская область, Наро-Фоминский г.о.
2	Площадь объекта ± величина погрешности определения площади (Р ± ΔР)	8 285 м ² ± 32 м ²
3	Иные характеристики объекта	Публичный сервитут в отношении части земельного участка с кадастровым номером 50:26:0000000:52033 в целях строительства объекта связи для обеспечения устойчивой работы взаимосвязанной сети связи Наро-Фоминского городского округа Московской области в границах полосы отвода автомобильной дороги общего пользования регионального или межмуниципального значения а/д "Нара-Таширово-МБК", III тех.кат., код дороги 2260208, вдоль км 16+640 - км 19+580 (лево) сроком действия 6 месяцев в интересах Публичного акционерного общества «Вымпел-Коммуникации» почтовый адрес: 127083, город Москва, ул. 8 Марта, д. 10 стр. 14, адрес электронной почты: info@beeline.ru

Местоположение публичного сервитута: Московская область, Наро-Фоминский городской округ			
Система координат МСК-50, зона I			
Метод определения координат: Аналитический			
Обозначение характерных точек границ публичного сервитута	Координаты, м		Средняя квадратическая погрешность положения характерной точки (Mt), м
	X	Y	
1	2	3	4
1	431 145.16	1 313 106.19	0,10
2	431 143.09	1 313 109.62	0,10
3	431 088.25	1 313 071.01	0,10
4	431 033.40	1 313 032.41	0,10
5	430 989.38	1 313 001.72	0,10
6	430 945.35	1 312 971.02	0,10
7	430 896.37	1 312 936.88	0,10
8	430 847.39	1 312 902.73	0,10
9	430 749.93	1 312 834.78	0,10
10	430 626.92	1 312 748.92	0,10
11	430 565.67	1 312 706.17	0,10
12	430 504.41	1 312 663.41	0,10
13	430 400.39	1 312 590.40	0,10
14	430 374.38	1 312 572.15	0,10
15	430 348.38	1 312 553.90	0,10
16	430 296.37	1 312 517.39	0,10
17	430 268.34	1 312 497.50	0,10
18	430 240.31	1 312 477.60	0,10
19	430 184.25	1 312 437.81	0,10
20	430 170.24	1 312 427.86	0,10
21	430 156.22	1 312 417.91	0,10
22	430 128.18	1 312 398.01	0,10
23	430 072.12	1 312 358.21	0,10
24	430 049.73	1 312 340.63	0,10
25	430 027.33	1 312 323.03	0,10
26	430 010.73	1 312 310.00	0,10
27	429 994.14	1 312 296.97	0,10
28	429 960.95	1 312 270.91	0,10
29	429 944.36	1 312 257.88	0,10
30	429 927.76	1 312 244.85	0,10
31	429 894.57	1 312 218.78	0,10
32	429 888.40	1 312 213.18	0,10
33	429 882.22	1 312 207.56	0,10
34	429 874.61	1 312 200.65	0,10
35	429 795.74	1 312 129.05	0,10
36	429 709.25	1 312 050.54	0,10
37	429 687.63	1 312 030.91	0,10
38	429 666.00	1 312 011.28	0,10
39	429 622.77	1 311 972.02	0,10
40	429 536.28	1 311 893.51	0,10
41	429 508.86	1 311 868.63	0,10
42	429 494.74	1 311 855.81	0,10
43	429 492.61	1 311 853.91	0,10
44	429 495.31	1 311 850.93	0,10
45	429 498.27	1 311 853.61	0,10
46	429 511.97	1 311 866.08	0,10
47	429 525.67	1 311 878.54	0,10
48	429 538.97	1 311 890.56	0,10
49	429 710.06	1 312 045.88	0,10
50	429 881.16	1 312 201.20	0,10
51	429 897.24	1 312 215.80	0,10
52	429 963.48	1 312 267.81	0,10


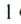

53	430 029.80	1 312 319.89	0,10
54	430 074.63	1 312 355.10	0,10
55	430 186.60	1 312 434.57	0,10
56	430 278.71	1 312 499.96	0,10
57	430 298.68	1 312 514.13	0,10
58	430 402.69	1 312 587.14	0,10
59	430 506.70	1 312 660.14	0,10
60	430 629.21	1 312 745.65	0,10
61	430 751.71	1 312 831.15	0,10
62	430 849.67	1 312 899.45	0,10
63	430 991.67	1 312 998.45	0,10
64	431 090.43	1 313 067.67	0,10
1	431 145.16	1 313 106.19	0,10

Схема расположения границ публичного сервитута

Лист 1

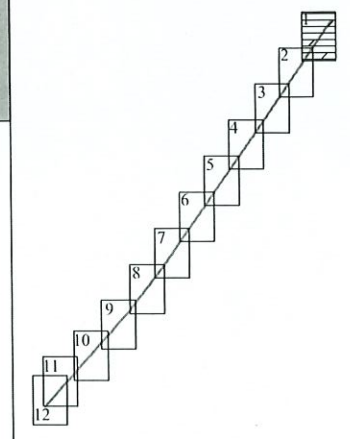


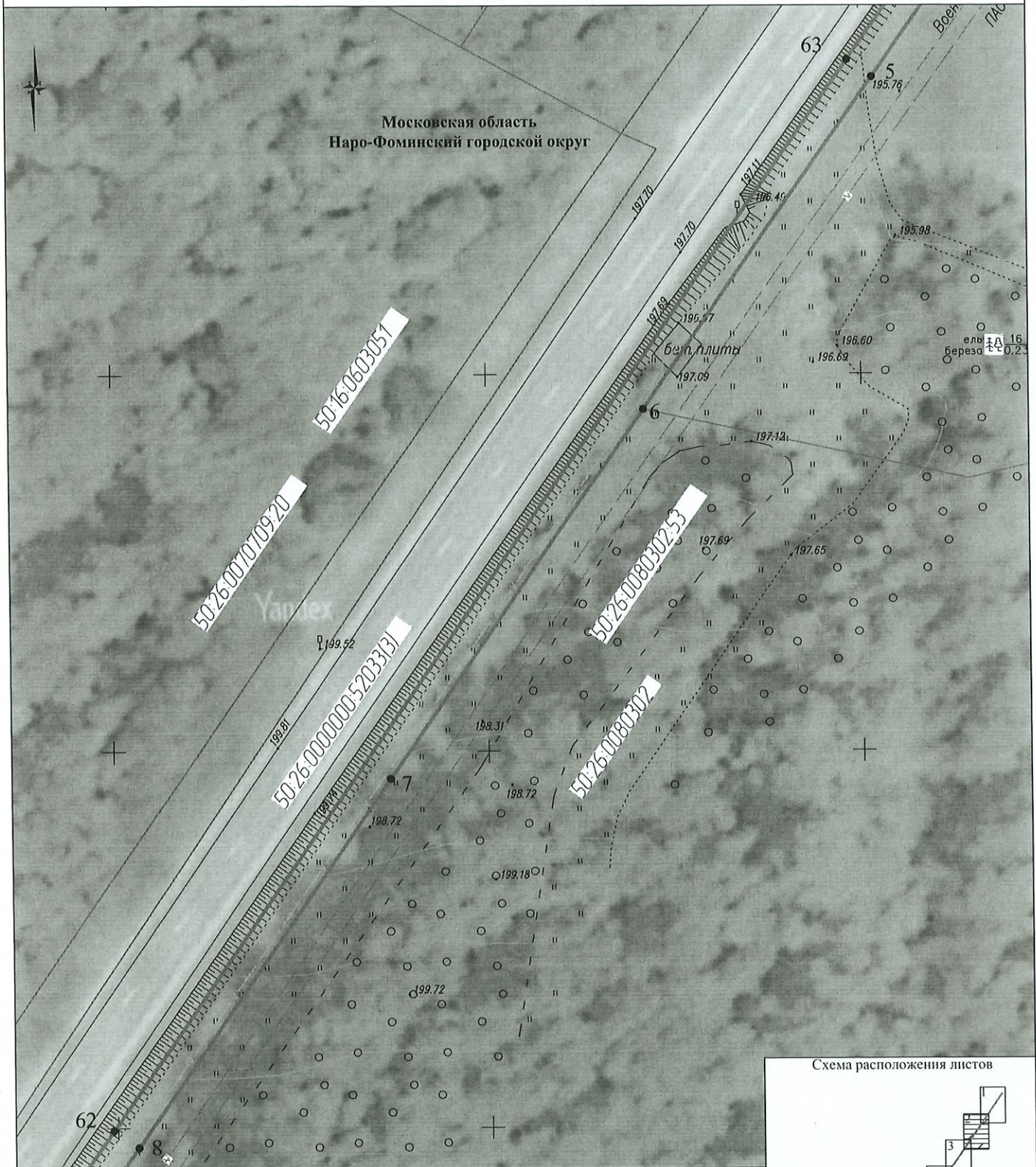
Условные обозначения:




-  - проектные границы публичного сервитута
-  - характерные точки границы публичного сервитута
-  - проектное местоположение инженерного сооружения
- 50:26:0080304:35 - границы и кадастровые номера земельных участков
- 50:26:0080304 - границы и номер кадастрового квартала

Система координат: МСК-50, зона 1
Масштаб 1:500

Схема расположения листов





-  - проектные границы публичного сервитута
-  - характерные точки границы публичного сервитута
-  - проектное местоположение инженерного сооружения
- 50:26:0080304:35 - границы и кадастровые номера земельных участков
- 50:26:0080304 - границы и номер кадастрового квартала

Система координат: МСК-50, зона 1

Масштаб 1:500

Схема расположения листов

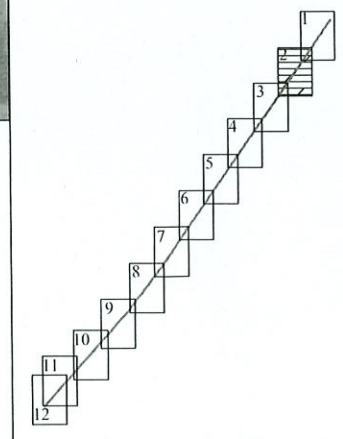
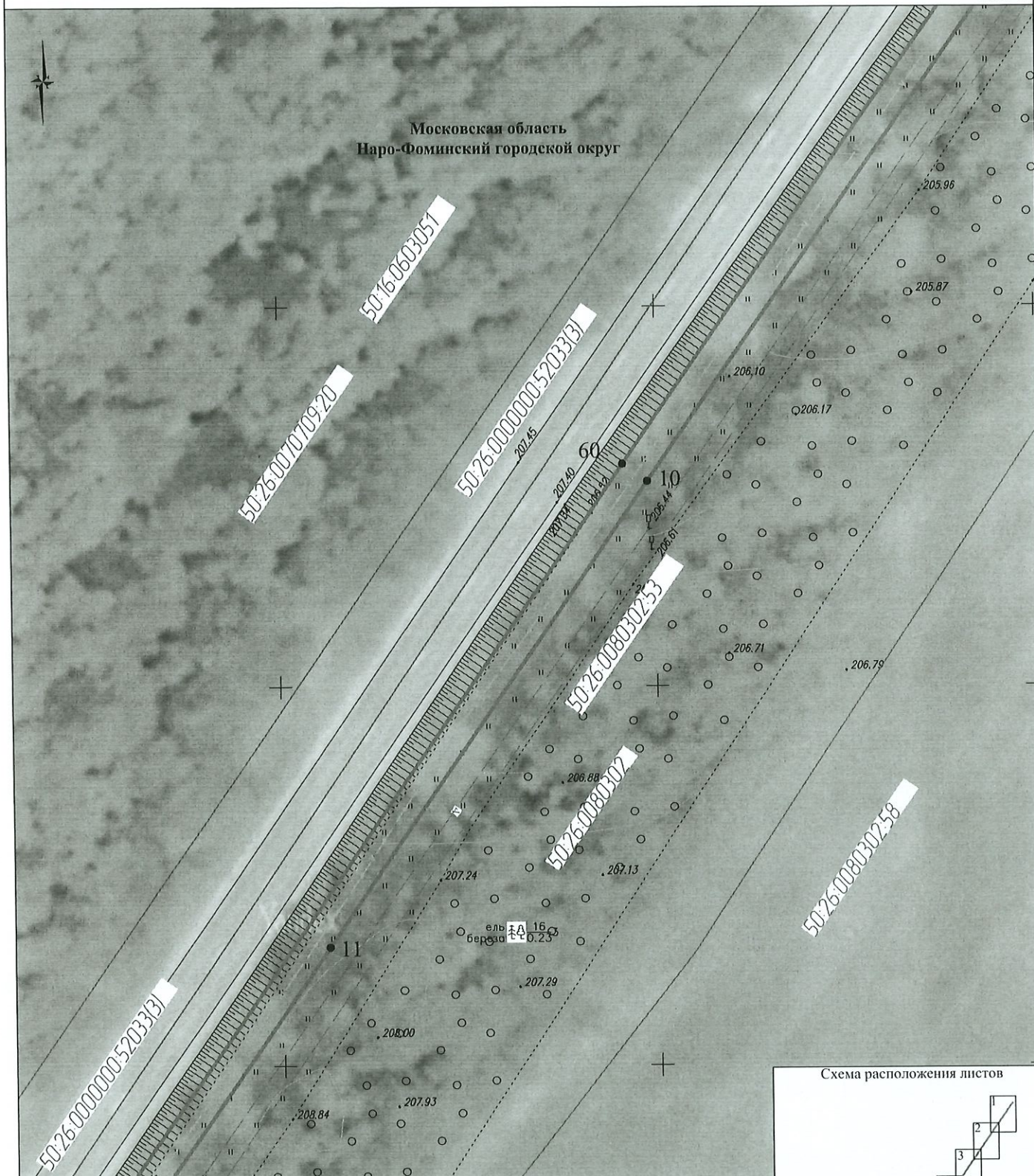
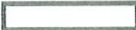




Схема расположения границ публичного сервитута

Лист 4



Условные обозначения:

-  - проектные границы публичного сервитута
-  - характерные точки границы публичного сервитута
-  - проектное местоположение инженерного сооружения
- 50.26.0080304.35 - границы и кадастровые номера земельных участков
- 50.26.0080304 - границы и номер кадастрового квартала

Система координат: МСК-50, зона 1

Масштаб 1:500

Схема расположения листов

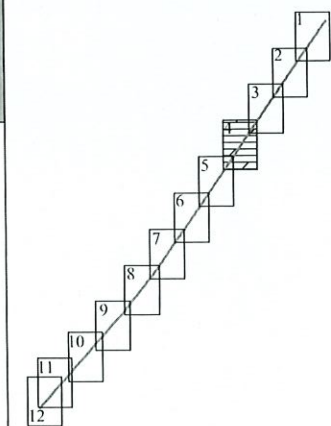
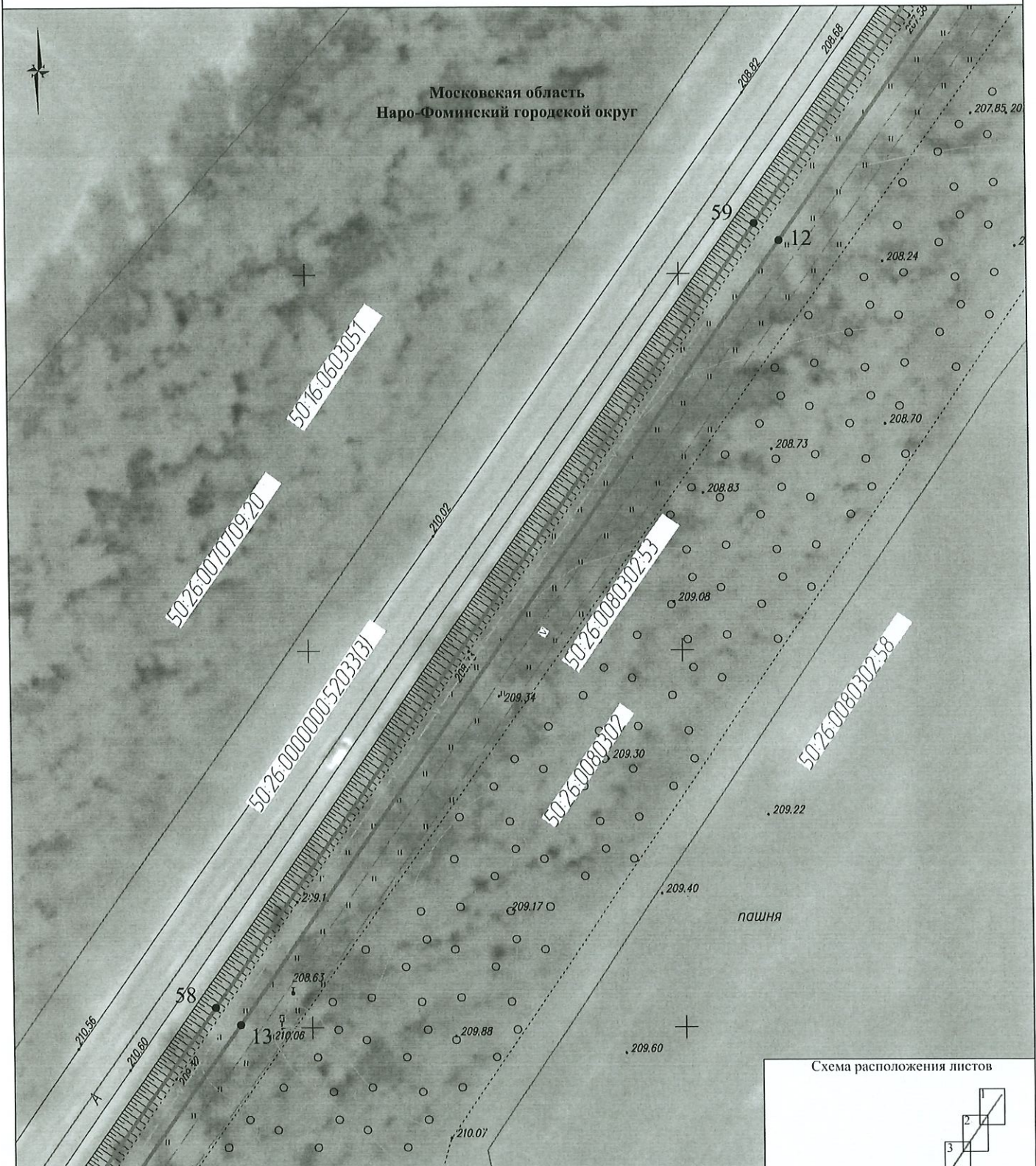

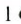



Схема расположения границ публичного сервитута

Лист 5



Условные обозначения:

-  - проектные границы публичного сервитута
-  - характерные точки границы публичного сервитута
-  - проектное местоположение инженерного сооружения
- 50-26-0080304-35 - границы и кадастровые номера земельных участков
- 50-26-0080304 - границы и номер кадастрового квартала

Система координат: МСК-50, зона 1

Масштаб 1:500

Схема расположения листов

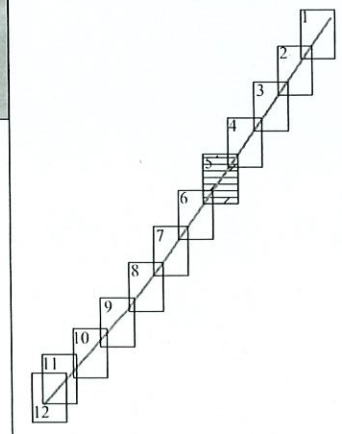





Схема расположения границ публичного сервитута



Условные обозначения:

-  - проектные границы публичного сервитута
-  - характерные точки границы публичного сервитута
-  - проектное местоположение инженерного сооружения
- 50:26:0080304.35 - границы и кадастровые номера земельных участков
- 50:26:0080304 - границы и номер кадастрового квартала

Система координат: МСК-50, зона 1

Масштаб 1:500

Схема расположения листов

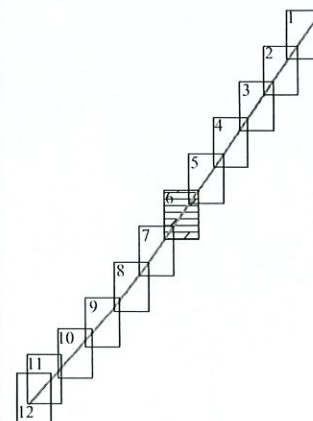
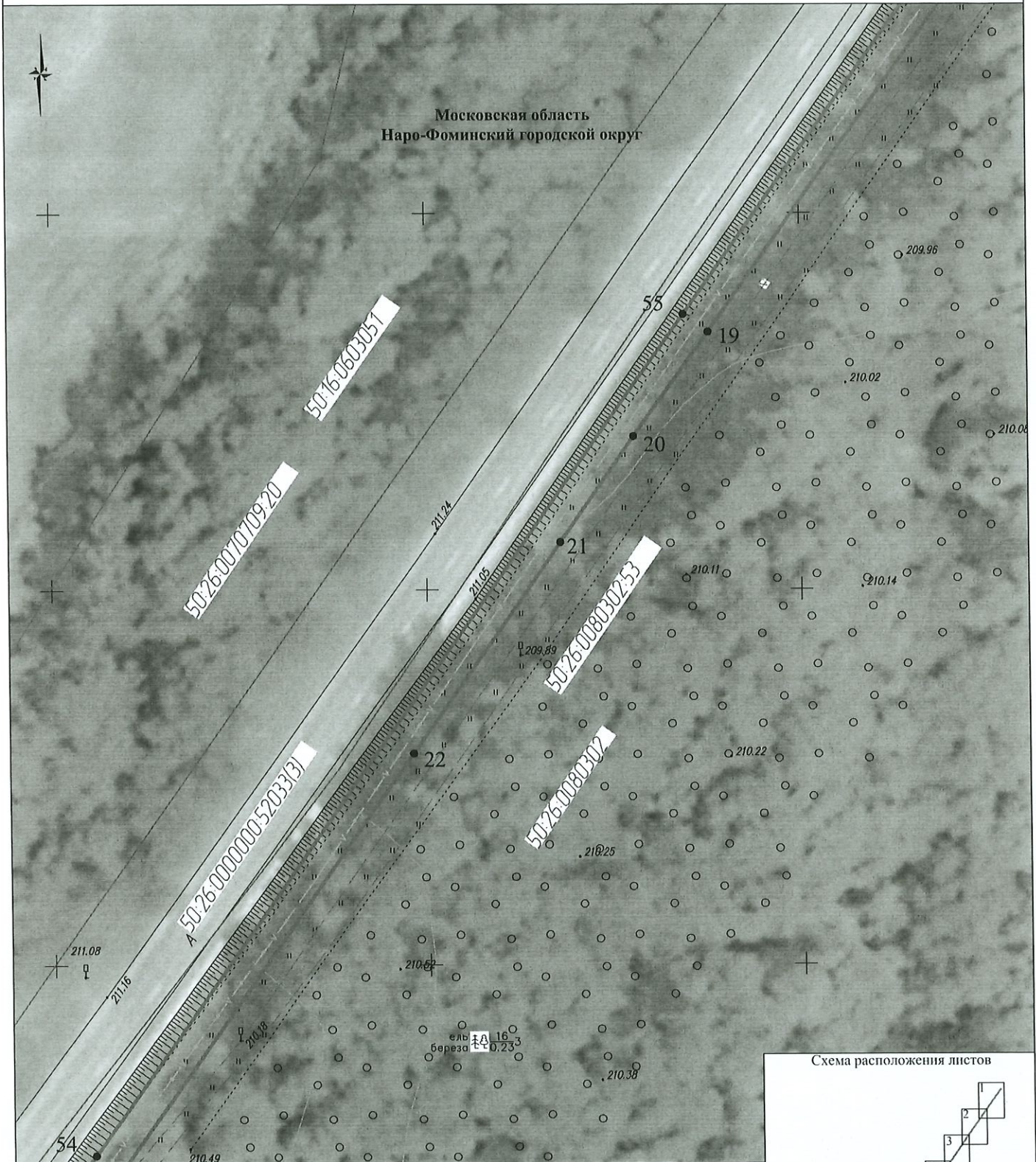





Схема расположения границ публичного сервитута

Лист 7



Условные обозначения:

-  - проектные границы публичного сервитута
-  - характерные точки границы публичного сервитута
-  - проектное местоположение инженерного сооружения
- 50:26:00:80:304:35 - границы и кадастровые номера земельных участков
- 50:26:00:80:304 - границы и номер кадастрового квартала

Система координат: МСК-50, зона 1

Масштаб 1:500

Схема расположения листов

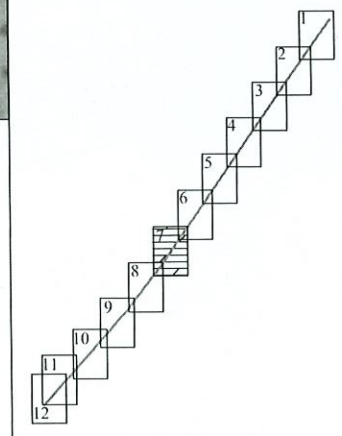
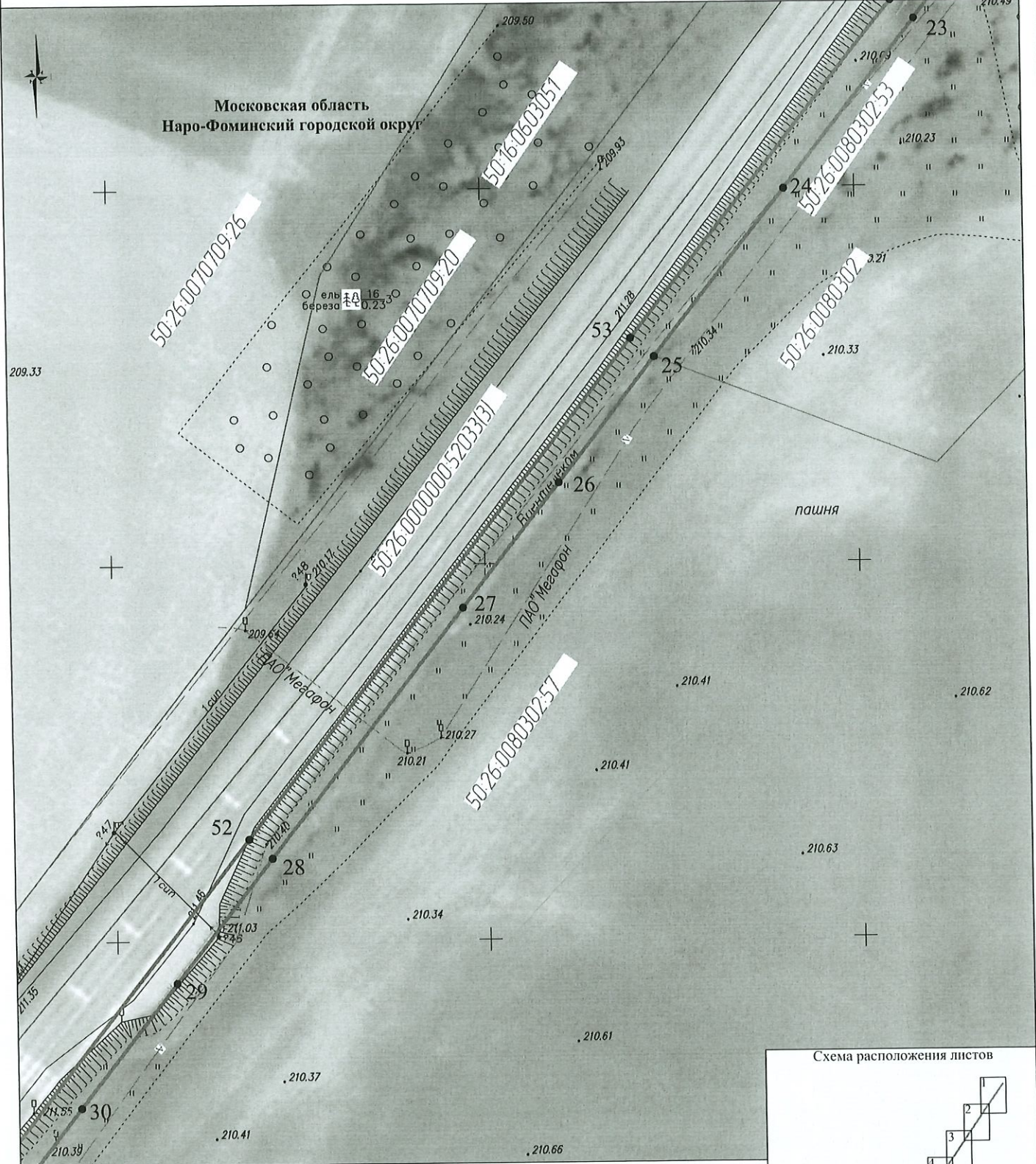





Схема расположения границ публичного сервитута



Условные обозначения:

-  - проектные границы публичного сервитута
-  - характерные точки границы публичного сервитута
-  - проектное местоположение инженерного сооружения
- 50:26:0080304:35 - границы и кадастровые номера земельных участков
- 50:26:0080304 - границы и номер кадастрового квартала

Система координат: МСК-50, зона 1
 Масштаб 1:500

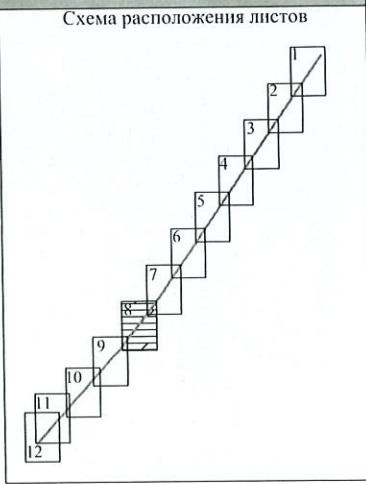
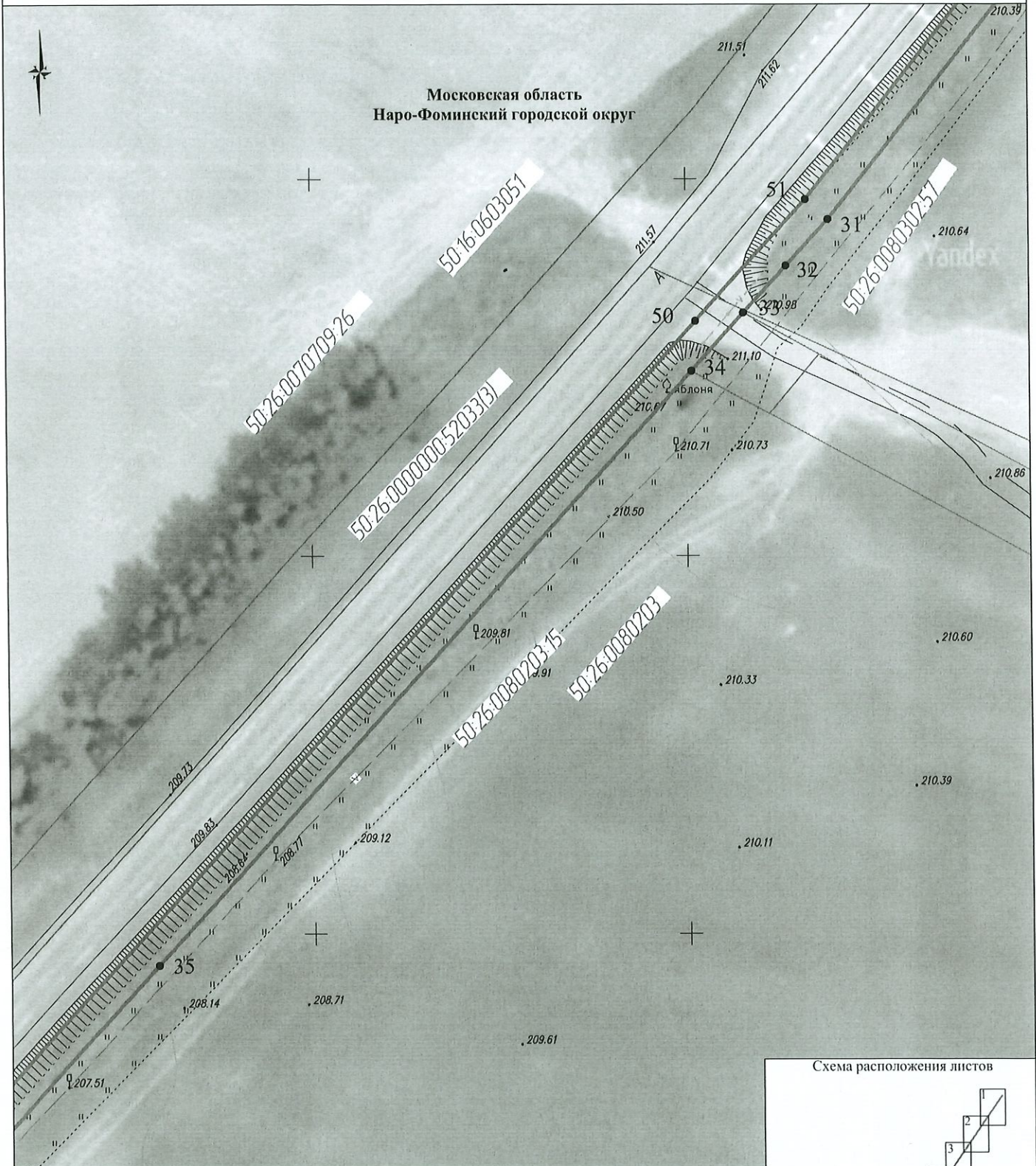





Схема расположения границ публичного сервитута

Лист 9



Условные обозначения:

-  - проектные границы публичного сервитута
-  - характерные точки границы публичного сервитута
-  - проектное местоположение инженерного сооружения
- 50-26-0080304-35 - границы и кадастровые номера земельных участков
- 50-26-0080304 - границы и номер кадастрового квартала

Система координат: МСК-50, зона 1

Масштаб 1:500

Схема расположения листов

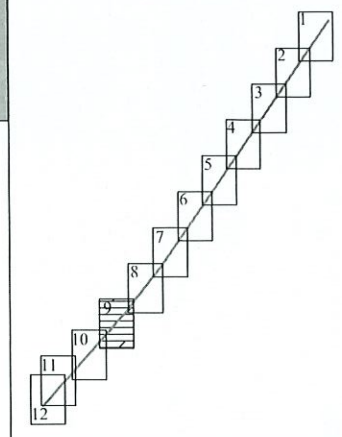
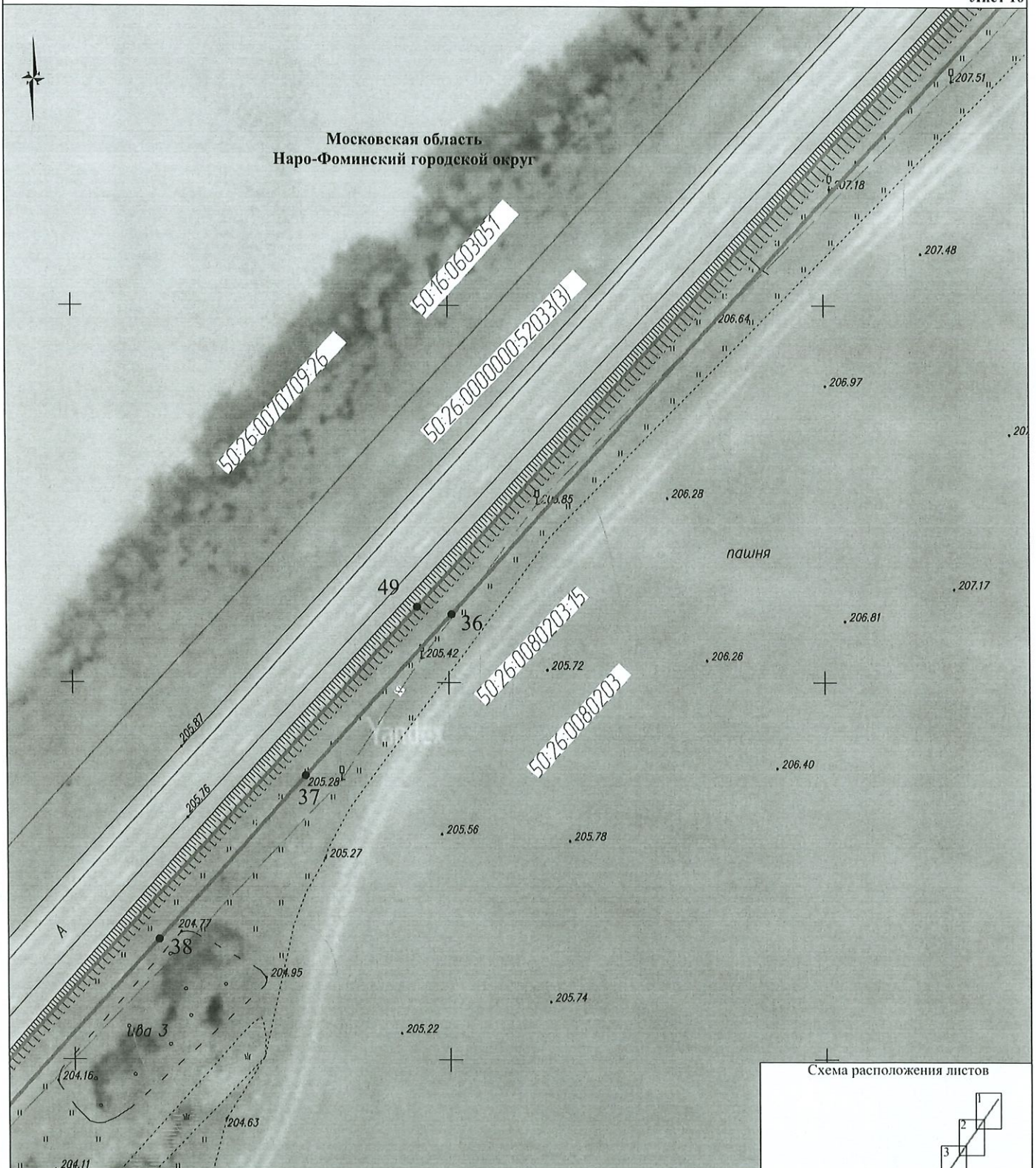



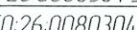



Схема расположения границ публичного сервитута

Лист 10



Условные обозначения:

-  - проектные границы публичного сервитута
-  - характерные точки границы публичного сервитута
-  - проектное местоположение инженерного сооружения
-  - границы и кадастровые номера земельных участков
-  - границы и номер кадастрового квартала

Система координат: МСК-50, зона I

Масштаб 1:500

Схема расположения листов

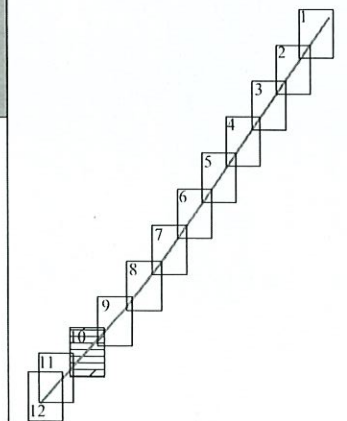
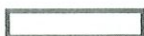




Схема расположения границ публичного сервитута



Условные обозначения:

-  - проектные границы публичного сервитута
-  - характерные точки границы публичного сервитута
-  - проектное местоположение инженерного сооружения
- 50:26:0080304:35 - границы и кадастровые номера земельных участков
- 50:26:0080304 - границы и номер кадастрового квартала

Система координат: МСК-50, зона 1

Масштаб 1:500

Схема расположения листов

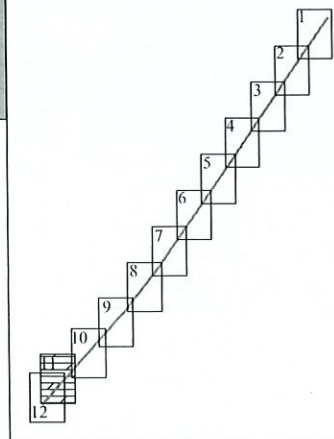
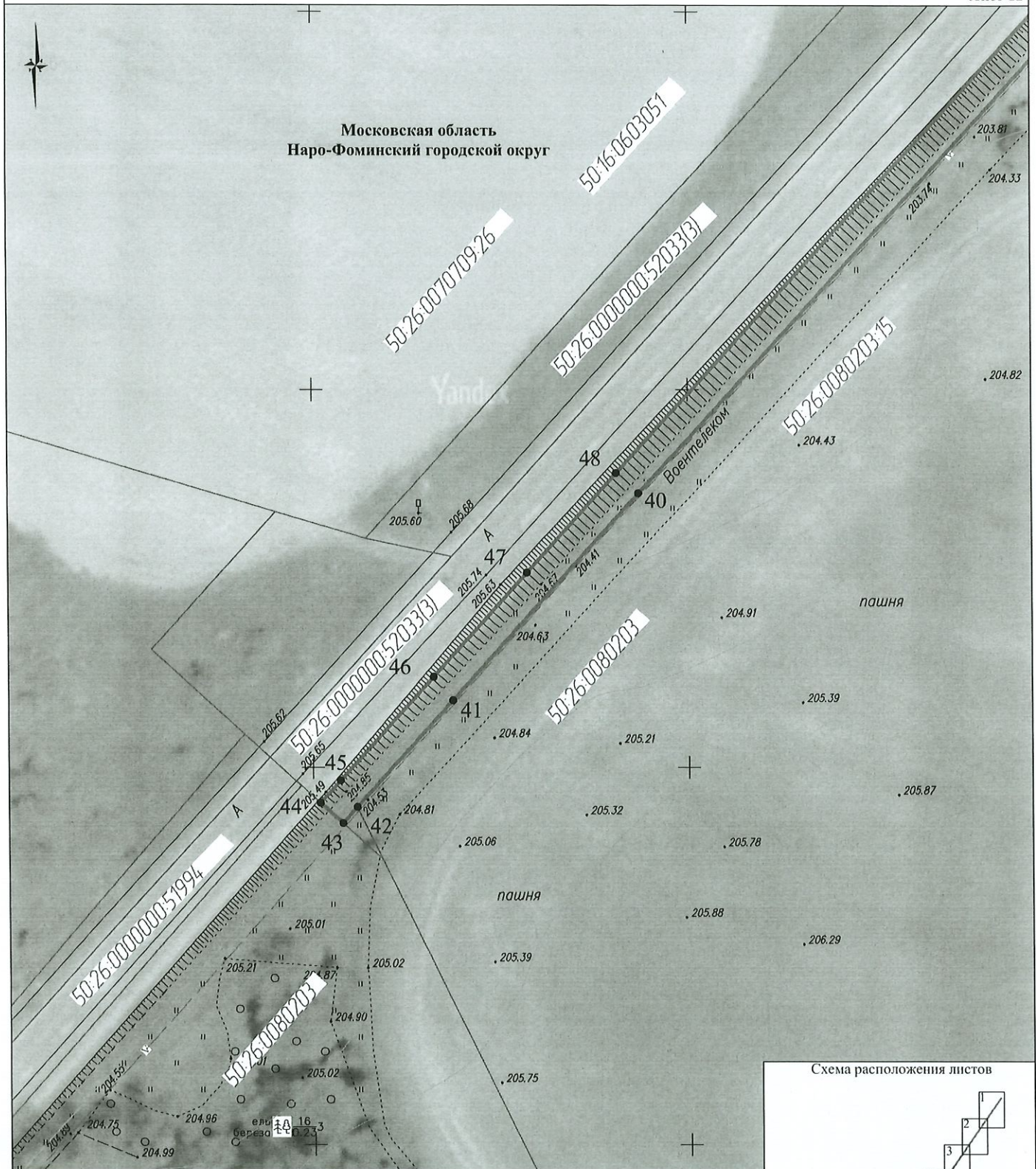



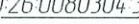



Схема расположения границ публичного сервитута



Условные обозначения:

-  - проектные границы публичного сервитута
-  - характерные точки границы публичного сервитута
-  - проектное местоположение инженерного сооружения
-  - границы и кадастровые номера земельных участков
-  - границы и номер кадастрового квартала

Система координат: МСК-50, зона 1
 Масштаб 1:500

Схема расположения листов

