



**АДМИНИСТРАЦИЯ
НАРО-ФОМИНСКОГО ГОРОДСКОГО ОКРУГА
МОСКОВСКОЙ ОБЛАСТИ**

ПОСТАНОВЛЕНИЕ

от 25.08.2023 № 2680

г. Наро-Фоминск

об установлении публичного сервитута в порядке главы V.7. Земельного кодекса Российской Федерации по адресу (местоположение): Российская Федерация, Московская область, Наро-Фоминский городской округ, д. Таширово, в пользу АО «Мособлгаз» в целях размещения линейного объекта «Распределительный газопровод среднего давления $P \leq 0,3$ МПа, газопровод низкого давления $P \leq 0,005$ МПа, расположенные по адресу: Московская область, Наро-Фоминский г.о., д. Таширово. Догазификация населенного пункта – д. Таширово»

В соответствии с Земельным кодексом Российской Федерации, Федеральным законом от 06.10.2003 № 131-ФЗ «Об общих принципах организации местного самоуправления в Российской Федерации», Законом Московской области № 23/96-ОЗ «О регулировании земельных отношений в Московской области», руководствуясь Уставом Наро-Фоминского городского округа Московской области, учитывая ходатайство АО «Мособлгаз» от 27.07.2023 № P001-0110057102-74035748,

ПОСТАНОВЛЯЮ:

1. Установить публичный сервитут на срок 588 месяцев в отношении земельных участков, согласно приложению № 1 к настоящему Постановлению, в пользу АО «Мособлгаз», в целях размещения линейного объекта «Распределительный газопровод среднего давления $P \leq 0,3$ МПа, газопровод низкого давления $P \leq 0,005$ МПа, расположенные по адресу: Московская область, Наро-Фоминский г.о., д. Таширово. Догазификация населенного пункта – д. Таширово», в границах в соответствии с приложением № 2 к настоящему Постановлению.

Срок, в течение которого в соответствии с расчетом заявителя использование земельного участка (его части) и (или) расположенного на нем объекта недвижимости в соответствии с их разрешенным использованием будет в соответствии с подпунктом 4 пункта 1 статьи 39.41 Земельного кодекса Российской Федерации невозможно или существенно затруднено (при возникновении таких обстоятельств) определяется планами капитального и (или) текущего ремонта, утверждаемыми АО «Мособлгаз», но не более трех месяцев в отношении земельных участков, предназначенных для жилищного строительства (в том числе индивидуального жилищного строительства), ведения личного подсобного хозяйства, садоводства, огородничества, или одного года в отношении иных земельных участков.

Порядок установления зон с особыми условиями использования территорий и содержание ограничений прав на земельные участки в границах таких зон установлены постановлением Правительства Российской Федерации от 20.11.2000 № 878 «Об утверждении Правил охраны газораспределительных сетей».

АО «Мособлгаз» привести земли, земельные участки, указанные в Приложении № 1 к настоящему постановлению в состояние, пригодное для использования в соответствии с видом разрешенного использования, в срок не позднее чем 3 (три) месяца после завершения деятельности, для осуществления которой установлен публичный сервитут.

2. Администрации в течение 5 рабочих дней направить копию настоящего Постановления в Управление Федеральной службы государственной регистрации, кадастра и картографии по Московской области для внесения сведений об установлении публичного сервитута в отношении земельных участков, указанных в пункте 1 настоящего Постановления, в Единый государственный реестр недвижимости.

3. Администрации в течение 5 рабочих дней разместить настоящее Постановление на официальном информационном сайте администрации - <http://nfreg.ru/> в информационно-телекоммуникационной сети «Интернет».

4. Комитету по управлению имуществом Администрации Наро-Фоминского городского округа в течение 5 рабочих дней направить обладателю публичного сервитута копию настоящего Постановления, сведения о лицах, являющихся правообладателями земельных участков, сведения о лицах, подавших заявления об учете их прав (обременений прав) на земельные участки, способах связи с ними, копии документов, подтверждающих права указанных лиц на земельные участки.

5. Контроль за выполнением настоящего Постановления возложить на Заместителя Главы Администрации Наро-Фоминского городского округа Янковского М.Р.

**Глава
Наро-Фоминского
городского округа**



Р.Л. Шамнэ

Приложение № 1
к постановлению Администрации Наро-Фоминского
городского округа
от 25.08.2018 № 2680

| Адрес / описание местоположения | |
|---------------------------------|-------------------|
| 3 | |
| 1 | 2 |
| 1 | 50:26:0110520:102 |
| 2 | 50:26:0110520:16 |
| 3 | 50:26:0110520:4 |
| 4 | 50:26:0110304:281 |
| 5 | 50:26:0110302:25 |

Российская Федерация, Московская область, Наро-Фоминский г.о., д. Таширово, з/у 389

Московская область, Наро-Фоминский район, сельское поселение Ташировское, у д.Таширово, участок №16

обл. Московская, р-н Наро-Фоминский, с/пос. Ташировское, вблизи д.Турейка, уч-к 4

обл. Московская, Московская область, Наро-Фоминский р-н, ЗАО "Таширово", уч.№46

обл. Московская, р-н Наро-Фоминский, ЗАО "Таширово", уч.№45

ОПИСАНИЕ МЕСТОПОЛОЖЕНИЯ ГРАНИЦ

Публичный сервитут в целях размещения линейного объекта системы газоснабжения-«Распределительный газопровод среднего давления $P \leq 0,3 \text{ МПа}$, газопровод низкого давления $P \leq 0,005 \text{ МПа}$, расположенные по адресу: Московская область, Наро-Фоминский г.о., д. Таширово. Догазификация населенного пункта - д. Таширово»

(наименование объекта, местоположение границ которого описано (далее - объект)

Раздел 1

Сведения об объекте

| № п/п | Характеристики объекта | Описание характеристик |
|-------|---|--|
| 1 | 2 | 3 |
| 1 | Местоположение объекта | Московская область, г.о. Наро-Фоминский, д. Таширово |
| 2 | Площадь объекта \pm величина погрешности определения площади ($P \pm \Delta P$) | $2\,537 \text{ м}^2 \pm 18 \text{ м}^2$ |
| 3 | Иные характеристики объекта | |

Раздел 2

Сведения о местоположении границ объекта

| 1. Система координат МСК-50, зона 1 | | | | | |
|---|---------------|--------------|---|--|--|
| 2. Сведения о характерных точках границ объекта | | | | | |
| Обозначение характерных точек границ | Координаты, м | | Метод определения координат характерной точки | Средняя квадратическая погрешность положения характерной точки (M), м | Описание обозначения точки на местности (при наличии) |
| | X | Y | | | |
| 1 | 2 | 3 | 4 | 5 | 6 |
| Зона 1 | | | | | |
| 1 | 431 669,70 | 1 325 024,98 | Метод спутниковых геодезических измерений (определений) | 0,10 | — |
| 2 | 431 762,40 | 1 324 863,35 | | 0,10 | |
| 3 | 431 765,71 | 1 324 865,61 | | 0,10 | |
| 4 | 431 674,48 | 1 325 024,67 | | 0,10 | |
| 5 | 431 668,52 | 1 325 035,07 | | 0,10 | |
| 6 | 431 740,50 | 1 325 081,83 | | 0,10 | |
| 7 | 431 753,89 | 1 325 092,80 | | 0,10 | |
| 8 | 431 779,87 | 1 325 116,71 | | 0,10 | |
| 9 | 431 777,30 | 1 325 119,54 | | 0,10 | |
| 10 | 431 751,28 | 1 325 095,83 | | 0,10 | |
| 11 | 431 738,13 | 1 325 085,07 | | 0,10 | |
| 12 | 431 663,17 | 1 325 036,36 | | 0,10 | |
| 1 | 431 669,70 | 1 325 024,98 | 0,10 | | |
| Зона 2 | | | | | |
| 13 | 432 033,01 | 1 324 430,52 | Метод спутниковых геодезических измерений (определений) | 0,10 | — |
| 14 | 432 030,92 | 1 324 433,93 | | 0,10 | |
| 15 | 432 027,33 | 1 324 431,49 | | 0,10 | |

Раздел 2

| Сведения о местоположении границ объекта | | | | | |
|--|------------|--------------|---|------|---|
| 1 | 2 | 3 | 4 | 5 | 6 |
| 16 | 432 005,58 | 1 324 464,19 | Метод спутниковых геодезических измерений (определений) | 0,10 | — |
| 17 | 431 986,34 | 1 324 499,89 | | 0,10 | |
| 18 | 431 989,28 | 1 324 501,51 | | 0,10 | |
| 19 | 431 987,13 | 1 324 504,90 | | 0,10 | |
| 20 | 431 980,94 | 1 324 501,48 | | 0,10 | |
| 21 | 432 002,15 | 1 324 462,13 | | 0,10 | |
| 22 | 432 026,24 | 1 324 425,91 | | 0,10 | |
| 13 | 432 033,01 | 1 324 430,52 | | 0,10 | |
| Зона 3 | | | | | |
| 23 | 432 708,25 | 1 324 993,18 | Метод спутниковых геодезических измерений (определений) | 0,10 | — |
| 24 | 432 713,83 | 1 324 993,54 | | 0,10 | |
| 25 | 432 701,33 | 1 325 005,33 | | 0,10 | |
| 26 | 432 680,49 | 1 325 035,98 | | 0,10 | |
| 27 | 432 671,15 | 1 325 049,73 | | 0,10 | |
| 28 | 432 667,86 | 1 325 047,46 | | 0,10 | |
| 29 | 432 677,19 | 1 325 033,72 | | 0,10 | |
| 30 | 432 698,26 | 1 325 002,72 | | 0,10 | |
| 23 | 432 708,25 | 1 324 993,18 | | 0,10 | |
| Зона 4 | | | | | |
| 31 | 433 432,45 | 1 324 282,21 | Метод спутниковых геодезических измерений (определений) | 0,10 | — |
| 32 | 433 432,81 | 1 324 279,90 | | 0,10 | |

Раздел 2

| Сведения о местоположении границ объекта | | | | | |
|---|------------|--------------|---|------|---|
| 1 | 2 | 3 | 4 | 5 | 6 |
| 33 | 433 446,45 | 1 324 257,36 | Метод спутниковых геодезических измерений (определений) | 0,10 | — |
| 34 | 433 453,08 | 1 324 249,95 | | 0,10 | |
| 35 | 433 510,37 | 1 324 224,25 | | 0,10 | |
| 36 | 433 498,94 | 1 324 198,22 | | 0,10 | |
| 37 | 433 502,69 | 1 324 193,67 | | 0,10 | |
| 38 | 433 504,59 | 1 324 197,66 | | 0,10 | |
| 39 | 433 503,59 | 1 324 198,87 | | 0,10 | |
| 40 | 433 515,63 | 1 324 226,27 | | 0,10 | |
| 41 | 433 455,49 | 1 324 253,25 | | 0,10 | |
| 42 | 433 449,68 | 1 324 259,75 | | 0,10 | |
| 43 | 433 437,76 | 1 324 279,48 | | 0,10 | |
| 31 | 433 432,45 | 1 324 282,21 | | 0,10 | |
| 3. Сведения о характерных точках части (частей) границы объекта | | | | | |
| 1 | 2 | 3 | 4 | 5 | 6 |
| — | — | — | — | — | — |

Раздел 4
План границ объекта



Масштаб 1:700

Используемые условные знаки и обозначения:

- - Существующие земельные участки по сведениям ЕГРН
- - Границы публичного сервитута
- - Характерная точка границ публичного сервитута
- 50:14:0030417 - Обозначение кадастрового квартала
- 50:04:0060401:14 - Кадастровый номер земельного участка
- └┘ - Проектное местоположение инженерного сооружения
- - Граница кадастрового квартала
- - Границы территориальной зоны и зоны с особыми условиями использования территорий

Подпись _____

Дата « 19 » _____ июля 20 23 г.

Место для оттиска печати (при наличии) лица, составившего описание местоположения границ объекта



Раздел 4
План границ объекта



Масштаб 1:500

Используемые условные знаки и обозначения:

- _____ - Существующие земельные участки по сведениям ЕГРН
- _____ - Границы публичного сервитута
- - Характерная точка границ публичного сервитута
- 50:14:0030417 - Обозначение кадастрового квартала
- 50:04:0080401:14 - Кадастровый номер земельного участка
- └┘ - Проектное местоположение инженерного сооружения
- _____ - Границы территориальной зоны и зоны с особыми условиями использования территорий

Подпись _____

Дата « 19 » июля 20 23 г.

Место для оттиска печати (при наличии) лица, составившего описание местоположения границ объекта



Раздел 4
План границ объекта



Масштаб 1:500

Используемые условные знаки и обозначения:

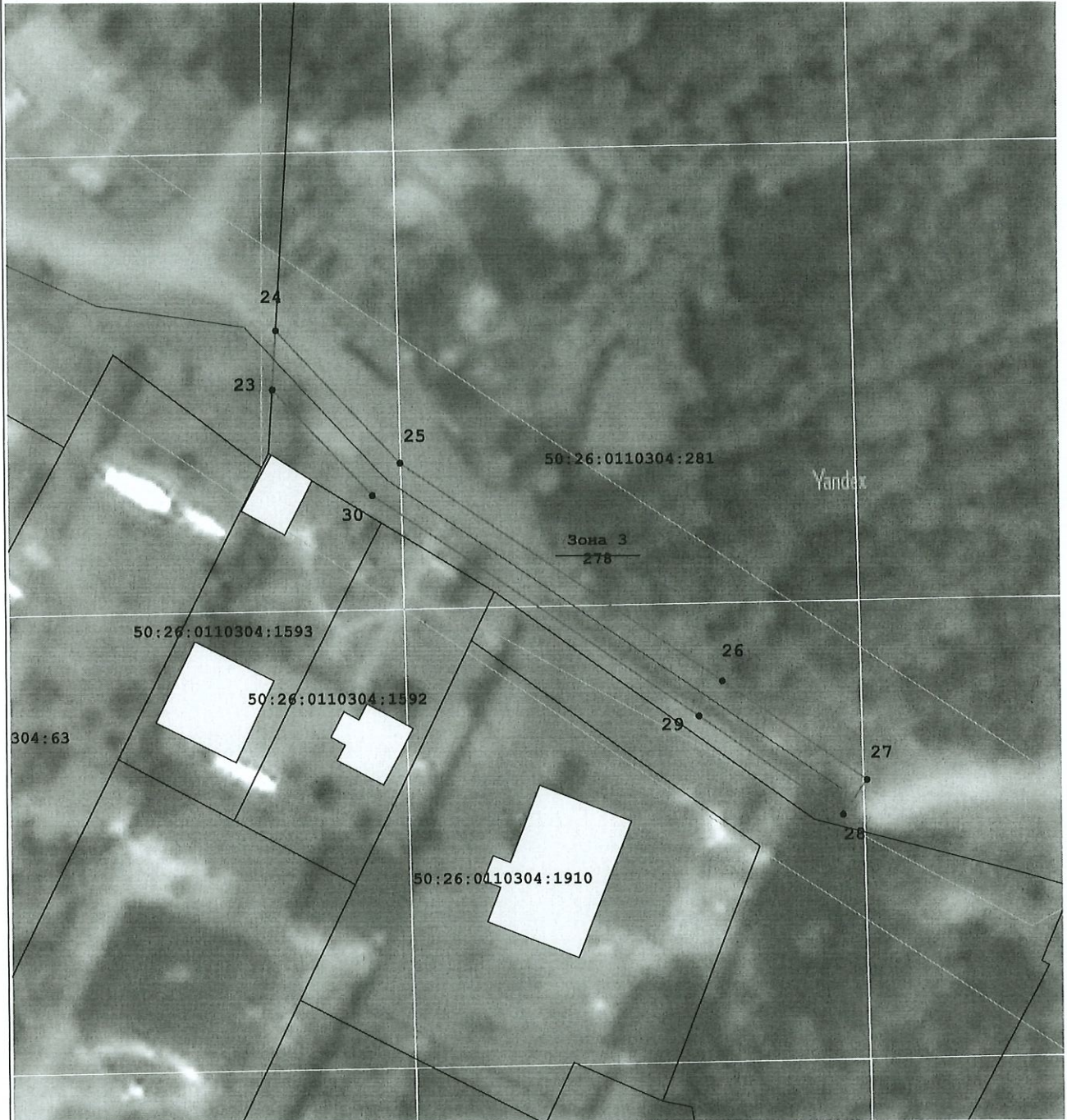
- — — — — - Существующие земельные участки по сведениям ЕГРН
- — — — — - Границы публичного сервитута
- - Характерная точка границ публичного сервитута
- 50:14:0030417 - Обозначение кадастрового квартала
- 50:04:0080401:14 - Кадастровый номер земельного участка
- └ — — — — — - Проектное местоположение инженерного сооружения
- — — — — - Границы территориальной зоны с особыми условиями использования территорий

Подпись _____ дата « 19 » июля 20 23 г.

Место для оттиска печати (при наличии) лица, составившего описание местоположения границ объекта



Раздел 4
План границ объекта



Масштаб 1:400

Используемые условные знаки и обозначения:

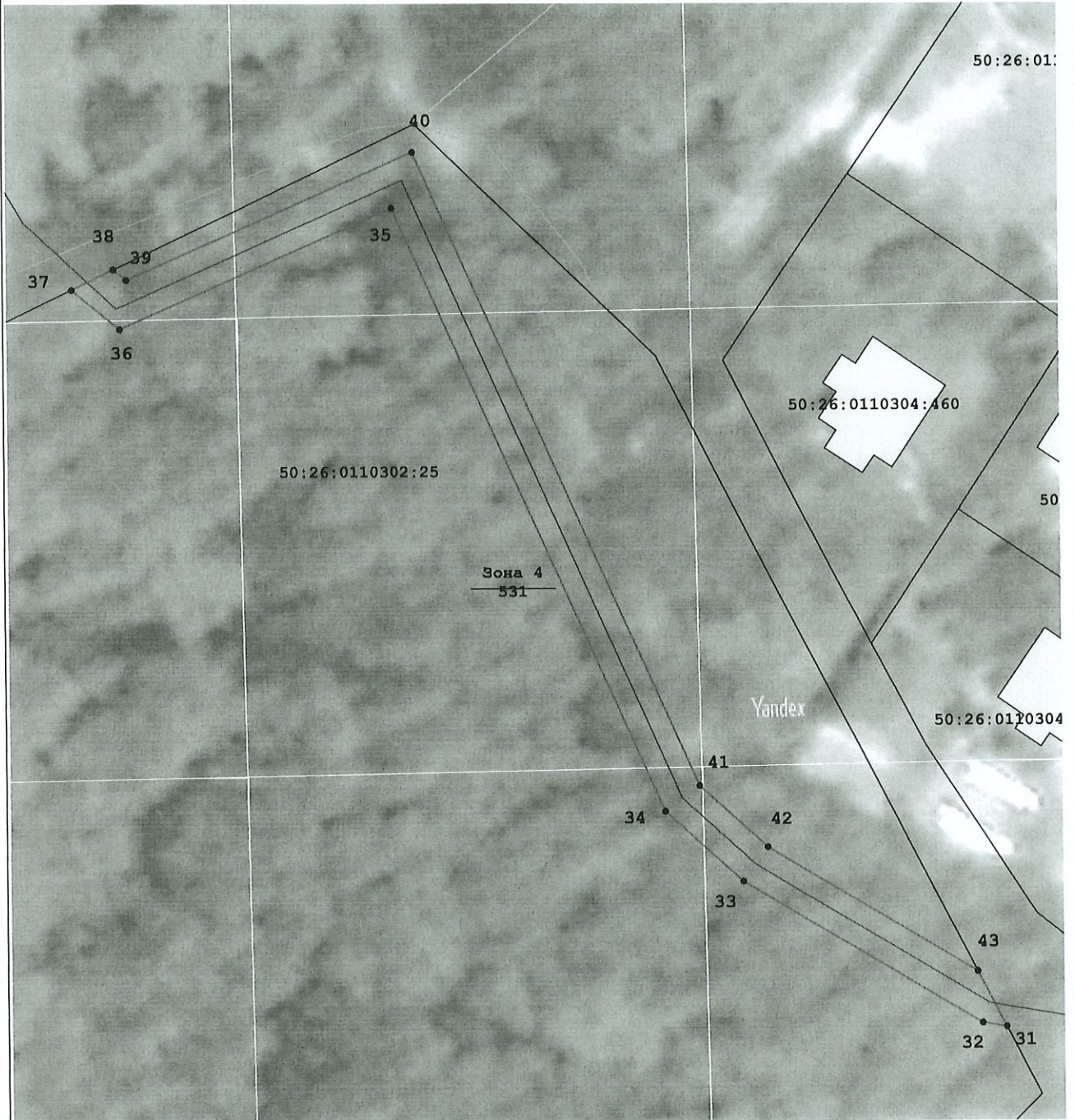
- _____ - Существующие земельные участки по сведениям ЕГРН
- _____ - Границы публичного сервитута
- - Характерная точка границ публичного сервитута
- 50:14:0030417 - Обозначение кадастрового квартала
- 50:01:0680401:14 - Кадастровый номер земельного участка
- └┘ - Проектное местоположение инженерного сооружения
- - Границы территориальной зоны с особыми условиями использования территорий

Подпись _____ Дата « 19 » июля 20 23 г.

Место для оттиска печати (при наличии), лица, составившего описание местоположения границ объекта










Раздел 4
План границ объекта



Масштаб 1:400

Используемые условные знаки и обозначения:

-  - Существующие земельные участки по сведениям ЕГРН
-  - Границы публичного сервитута
-  - Характерная точка границ публичного сервитута
-  - Обозначение кадастрового квартала
-  - Кадастровый номер земельного участка
-  - Проектное местоположение инженерного сооружения
-  - Границы территориальной зоны и зоны с особыми условиями использования территорий

Подпись _____ Дата « 19 » июля 20 23 г.

Место для оттиска печати (при наличии) лица, составившего описание местоположения границ объекта



| Прохождение границы | | Описание прохождения границы |
|---------------------|----------|------------------------------|
| от точки | до точки | |
| 1 | 2 | 3 |
| — | — | — |