

ОПИСАНИЕ МЕСТОПОЛОЖЕНИЯ ГРАНИЦ

Публичный сервитут объекта «Газопровод низкого давления», кадастровый номер 50:26:0151410:1979

(наименование объекта, местоположение границ которого описано (далее - объект))

Раздел 1

Сведения об объекте

Сведения об объекте		
№ п/п	Характеристики объекта	Описание характеристик
1	2	3
1	Местоположение объекта	Московская область, Наро-Фоминский городской округ, Мишуткино д
2	Площадь объекта ± величина погрешности определения площади ($P \pm \Delta P$)	3 517 м ² ± 21 м ²
3	Иные характеристики объекта	Вид объекта реестра границ: Зона с особыми условиями использования территории Содержание ограничений использования объектов недвижимости в пределах зоны или территории: Публичный сервитут, для целей размещения линейных объектов системы газоснабжения, их неотъемлемых технологических частей. Срок установления 49 лет. Обладатель публичного сервитута: Акционерное Общество «Мособлгаз». Адрес: Московская обл, г. Одинцово, д. Раздоры, 1-й км Рублево-Успенского шоссе, д. 1, корп. Б. Электронная почта: info@mosoblgaz.ru

Раздел 2

Сведения о местоположении границ объекта

1. Система координат МСК-50, зона 1					
2. Сведения о характерных точках границ объекта					
Обозначение характерных точек границ	Координаты, м		Метод определения координат характерной точки	Средняя квадратическая погрешность положения характерной точки (Mt), м	Описание обозначения точки на местности (при наличии)
	X	Y			
1	2	3	4	5	6
1	438 677,10	1 347 911,42	Аналитический метод	0,10	—
2	438 674,09	1 347 914,05		0,10	
3	438 670,61	1 347 910,07		0,10	
4	438 639,80	1 347 930,96		0,10	
5	438 647,95	1 347 942,57		0,10	
6	438 652,27	1 347 939,62		0,10	
7	438 654,53	1 347 942,92		0,10	
8	438 654,10	1 347 943,21		0,10	
9	438 710,79	1 348 024,01		0,10	
10	438 732,78	1 348 054,62		0,10	
11	438 744,93	1 348 072,52		0,10	
12	438 761,58	1 348 095,58		0,10	
13	438 783,86	1 348 127,65		0,10	
14	438 784,41	1 348 127,26		0,10	
15	438 786,70	1 348 130,54		0,10	
16	438 786,15	1 348 130,93		0,10	
17	438 786,68	1 348 131,69		0,10	
18	438 783,40	1 348 133,98		0,10	
19	438 759,95	1 348 100,23		0,10	
20	438 756,67	1 348 102,52		0,10	
21	438 754,38	1 348 099,24		0,10	
22	438 757,66	1 348 096,96		0,10	
23	438 741,66	1 348 074,83		0,10	
24	438 727,22	1 348 053,70		0,10	
25	438 723,66	1 348 056,23		0,10	
26	438 721,34	1 348 052,97		0,10	
27	438 724,90	1 348 050,44		0,10	
28	438 714,88	1 348 036,43		0,10	
29	438 711,80	1 348 038,67		0,10	
30	438 709,44	1 348 035,44		0,10	
31	438 712,53	1 348 033,19		0,10	
32	438 682,81	1 347 990,95		0,10	
33	438 679,00	1 347 993,65		0,10	
34	438 676,69	1 347 990,38		0,10	
35	438 680,49	1 347 987,69		0,10	
36	438 661,17	1 347 960,14		0,10	
37	438 657,36	1 347 962,82		0,10	
38	438 655,04	1 347 959,57		0,10	
39	438 658,86	1 347 956,87		0,10	
40	438 652,73	1 347 948,20		0,10	
41	438 648,60	1 347 950,54		0,10	
42	438 635,04	1 347 931,17		0,10	
43	438 627,74	1 347 934,22		0,10	
44	438 603,26	1 347 943,27		0,10	
45	438 591,57	1 347 947,88		0,10	
46	438 589,97	1 347 966,40		0,10	
47	438 585,98	1 347 966,05		0,10	

Раздел 2

Сведения о местоположении границ объекта

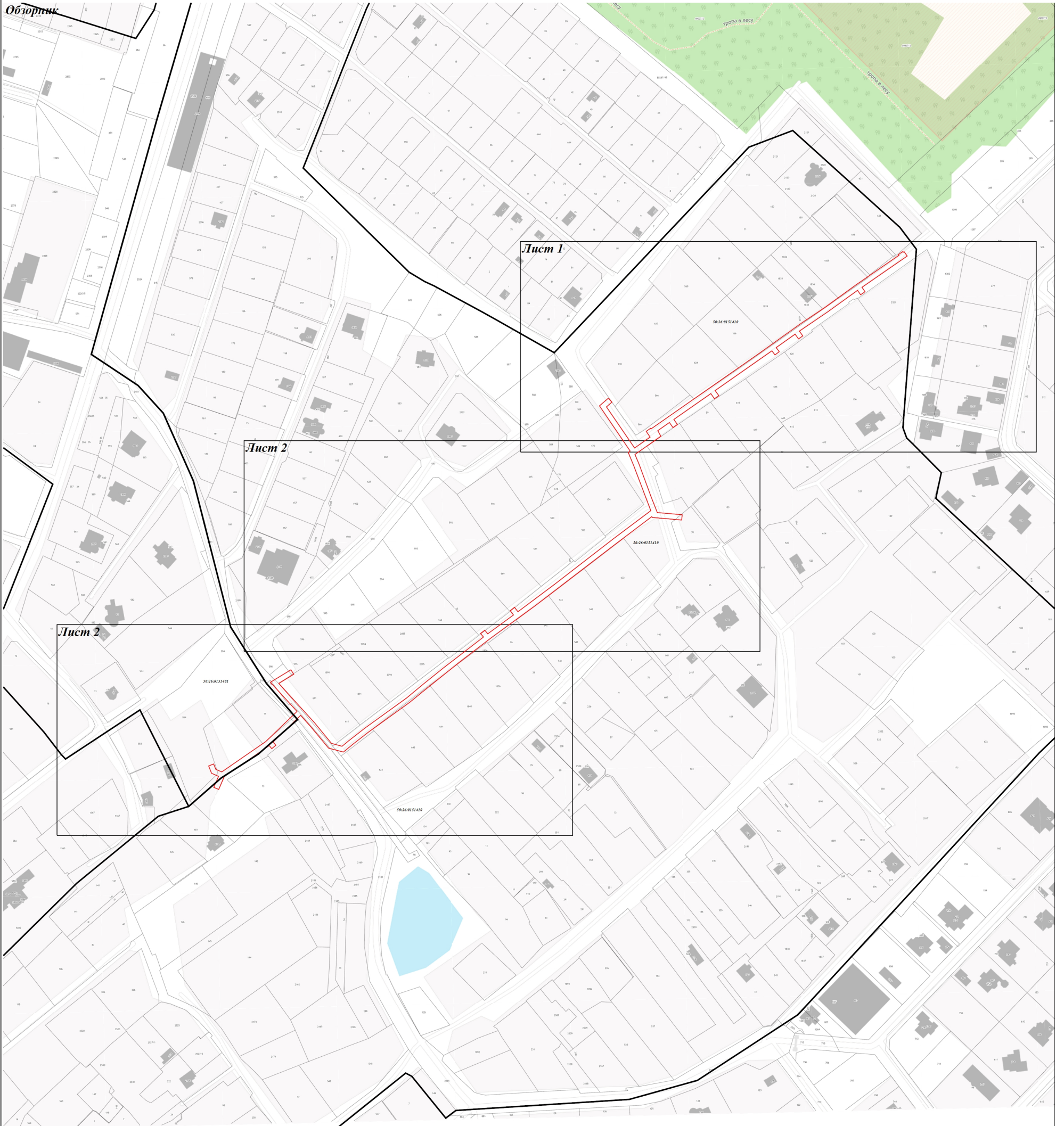
1	2	3	4	5	6
48	438 587,87	1 347 944,23	Аналитический метод	0,10	—
49	438 588,48	1 347 943,85		0,10	
50	438 567,73	1 347 916,32		0,10	
51	438 522,38	1 347 857,57		0,10	
52	438 497,92	1 347 824,31		0,10	
53	438 479,56	1 347 800,47		0,10	
54	438 457,37	1 347 772,78		0,10	
55	438 449,74	1 347 763,61		0,10	
56	438 427,20	1 347 732,54		0,10	
57	438 418,07	1 347 720,87		0,10	
58	438 412,45	1 347 714,18		0,10	
59	438 415,40	1 347 703,06		0,10	
60	438 431,69	1 347 689,68		0,10	
61	438 439,89	1 347 682,28		0,10	
62	438 420,01	1 347 661,87		0,10	
63	438 417,60	1 347 663,86		0,10	
64	438 415,05	1 347 660,78		0,10	
65	438 417,29	1 347 658,93		0,10	
66	438 394,08	1 347 625,40		0,10	
67	438 384,49	1 347 621,27		0,10	
68	438 386,07	1 347 617,60		0,10	
69	438 394,35	1 347 621,16		0,10	
70	438 396,58	1 347 615,99		0,10	
71	438 402,08	1 347 613,83		0,10	
72	438 403,54	1 347 617,56		0,10	
73	438 399,59	1 347 619,10		0,10	
74	438 397,67	1 347 623,56		0,10	
75	438 420,38	1 347 656,37		0,10	
76	438 442,86	1 347 679,59		0,10	
77	438 464,73	1 347 659,82		0,10	
78	438 474,00	1 347 675,07		0,10	
79	438 470,62	1 347 677,21		0,10	
80	438 463,83	1 347 666,03		0,10	
81	438 434,31	1 347 692,72		0,10	
82	438 418,94	1 347 705,34		0,10	
83	438 416,85	1 347 713,20		0,10	
84	438 421,18	1 347 718,35		0,10	
85	438 430,40	1 347 730,13		0,10	
86	438 452,90	1 347 761,16		0,10	
87	438 463,63	1 347 774,06		0,10	
88	438 475,85	1 347 789,27		0,10	
89	438 498,42	1 347 818,38		0,10	
90	438 501,10	1 347 816,33		0,10	
91	438 503,54	1 347 819,50		0,10	
92	438 500,85	1 347 821,56		0,10	
93	438 514,97	1 347 840,82		0,10	
94	438 518,18	1 347 838,44		0,10	
95	438 520,69	1 347 841,57		0,10	
96	438 517,35	1 347 844,04		0,10	
97	438 537,70	1 347 871,13		0,10	
98	438 572,25	1 347 915,62		0,10	
99	438 592,91	1 347 943,05		0,10	
100	438 626,28	1 347 930,50		0,10	
101	438 636,45	1 347 926,24		0,10	
102	438 637,48	1 347 927,70		0,10	

Раздел 2

Сведения о местоположении границ объекта					
1	2	3	4	5	6
103	438 671,31	1 347 904,76	Аналитический метод	0,10	—
1	438 677,10	1 347 911,42		0,10	
3. Сведения о характерных точках части (частей) границы объекта					
1	2	3	4	5	6
—	—	—	—	—	—





Раздел 4
План границ объекта

Обзорник



Масштаб 1:3 000

Используемые условные знаки и обозначения:

-  - характерная точка границы зоны
-  - граница зоны
-  - граница земельного участка по сведениям ЕГРН
-  - граница кадастрового квартала по сведениям ЕГРН

Подпись _____ Дата « 29 » июня 20 23 г.

Место для оттиска печати (при наличии) лица, составившего описание местоположения границ объекта



Раздел 4
План границ объекта

Лист 1



Масштаб 1:1 000

Используемые условные знаки и обозначения:

- .1** - характерная точка границы зоны
- (red line) - граница зоны
- (grey line) - граница земельного участка по сведениям ЕГРН
- (black line) - граница кадастрового квартала по сведениям ЕГРН

Подпись _____ Дата « 29 » июня 20 23 г.

Место для оттиска печати (при наличии) лица, составившего описание местоположения границ объекта



Раздел 4
План границ объекта

Лист 2



Используемые условные знаки и обозначения:

- .1** - характерная точка границы зоны
- (красная линия) - граница зоны
- (серая линия) - граница земельного участка по сведениям ЕГРН
- (черная линия) - граница кадастрового квартала по сведениям ЕГРН

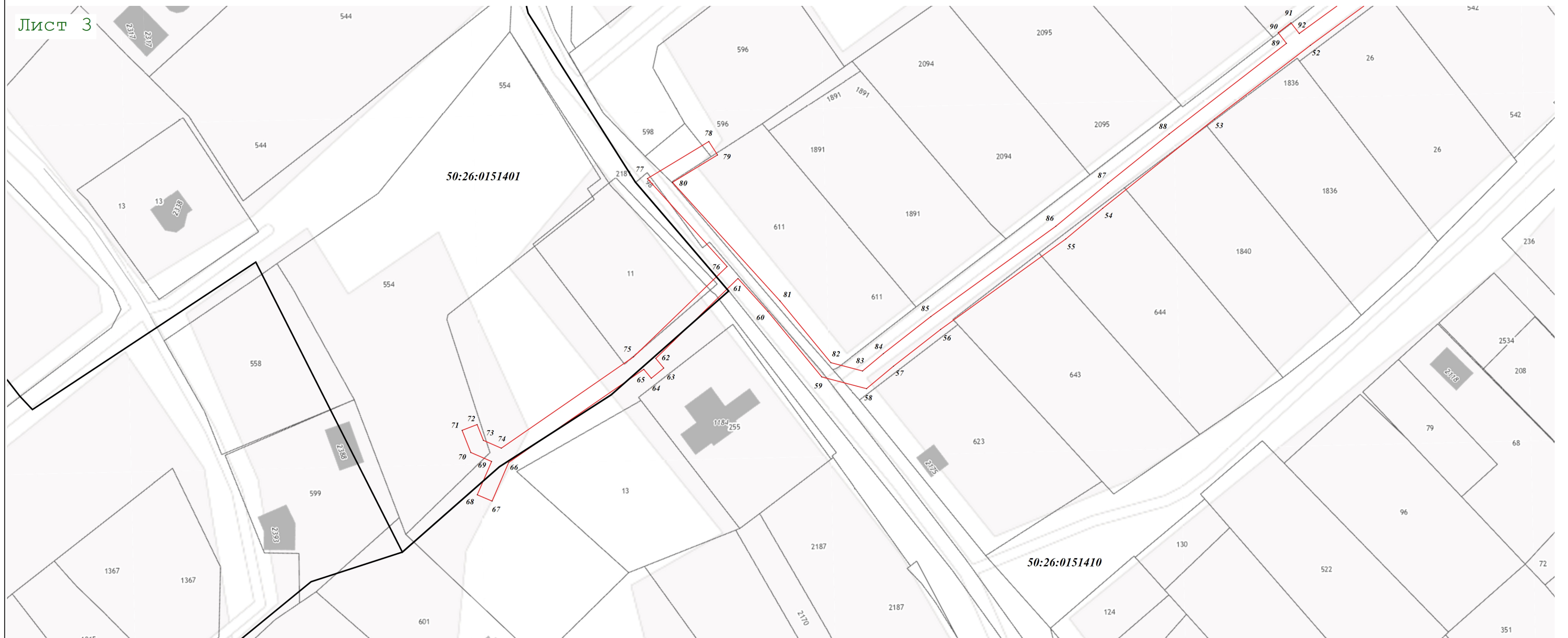
Подпись _____ Дата « 29 » июня 20 23 г.

Место для оттиска печати (при наличии) лица, составившего описание местоположения границ объекта







Раздел 4
План границ объекта

Лист 3



Масштаб 1:1 000

Используемые условные знаки и обозначения:

-  - характерная точка границы зоны
-  - граница зоны
-  - граница земельного участка по сведениям ЕГРН
-  - граница кадастрового квартала по сведениям ЕГРН

Подпись _____ Дата « 29 » июня 20 23 г.

Место для оттиска печати (при наличии) лица, составившего описание местоположения границ объекта

