

ОПИСАНИЕ МЕСТОПОЛОЖЕНИЯ ГРАНИЦ

Публичный сервитут объекта «Газопровод высокого давления, обвязка ШРП», кадастровый номер
50:26:0120109:103

(наименование объекта, местоположение границ которого описано (далее - объект))

Раздел 1

Сведения об объекте

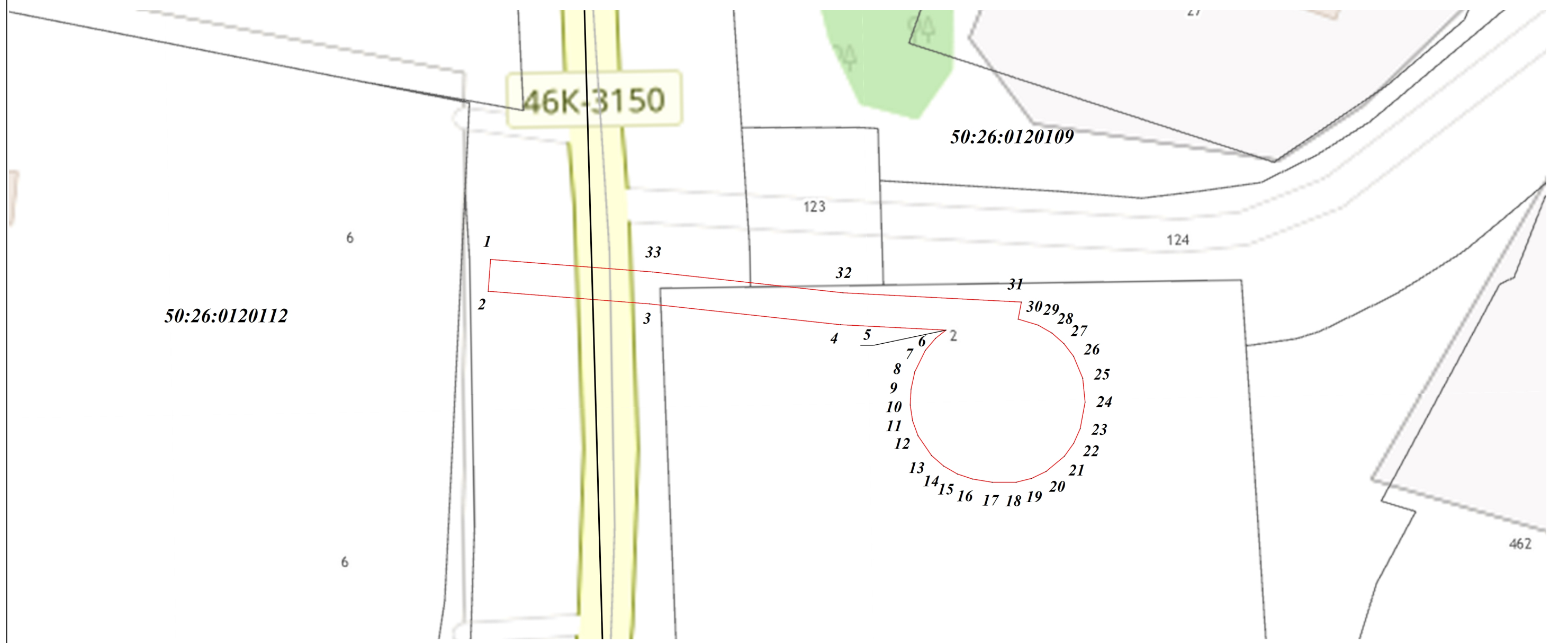
№ п/п	Характеристики объекта	Описание характеристик
1	2	3
1	Местоположение объекта	Московская область, Наро-Фоминский городской округ, Латышская д
2	Площадь объекта ± величина погрешности определения площади ($P \pm \Delta P$)	613 м ² ± 9 м ²
3	Иные характеристики объекта	Вид объекта реестра границ: Зона с особыми условиями использования территории Содержание ограничений использования объектов недвижимости в пределах зоны или территории: Публичный сервитут, для целей размещения линейных объектов системы газоснабжения, их неотъемлемых технологических частей. Срок установления 49 лет. Обладатель публичного сервитута: Акционерное Общество «Мособлгаз». Адрес: Московская обл, г. Одинцово, д. Раздоры, 1-й км Рублево-Успенского шоссе, д. 1, корп. Б. Электронная почта: info@mosoblgaz.ru

Раздел 2

Сведения о местоположении границ объекта

1. Система координат МСК-50, зона 1					
2. Сведения о характерных точках границ объекта					
Обозначение характерных точек границ	Координаты, м		Метод определения координат характерной точки	Средняя квадратическая погрешность положения характерной точки (Mt), м	Описание обозначения точки на местности (при наличии)
	X	Y			
1	2	3	4	5	6
1	424 717,90	1 326 785,56	Аналитический метод	0,10	—
2	424 713,91	1 326 785,25		0,10	
3	424 712,34	1 326 805,44		0,10	
4	424 709,73	1 326 829,25		0,10	
5	424 709,05	1 326 842,42		0,10	
6	424 708,03	1 326 841,15		0,10	
7	424 706,51	1 326 839,85		0,10	
8	424 703,83	1 326 838,53		0,10	
9	424 701,67	1 326 838,08		0,10	
10	424 699,68	1 326 837,97		0,10	
11	424 697,70	1 326 838,27		0,10	
12	424 695,82	1 326 838,95		0,10	
13	424 693,35	1 326 840,63		0,10	
14	424 692,03	1 326 842,13		0,10	
15	424 691,03	1 326 843,86		0,10	
16	424 690,40	1 326 845,75		0,10	
17	424 690,00	1 326 848,21		0,10	
18	424 689,99	1 326 851,20		0,10	
19	424 690,48	1 326 853,13		0,10	
20	424 691,35	1 326 854,93		0,10	
21	424 693,27	1 326 857,23		0,10	
22	424 694,89	1 326 858,39		0,10	
23	424 696,71	1 326 859,21		0,10	
24	424 700,04	1 326 859,81		0,10	
25	424 703,01	1 326 859,52		0,10	
26	424 705,77	1 326 858,37		0,10	
27	424 707,36	1 326 857,16		0,10	
28	424 708,68	1 326 855,67		0,10	
29	424 709,68	1 326 853,94		0,10	
30	424 710,42	1 326 851,45		0,10	
31	424 712,57	1 326 851,84		0,10	
32	424 713,72	1 326 829,57		0,10	
33	424 716,33	1 326 805,81		0,10	
1	424 717,90	1 326 785,56	0,10		
3. Сведения о характерных точках части (частей) границы объекта					
1	2	3	4	5	6
—	—	—	—	—	—

Раздел 4
План границ объекта



Масштаб 1:500

Используемые условные знаки и обозначения:

- .1** - характерная точка границы зоны
- (red line) - граница зоны
- (grey line) - граница земельного участка по сведениям ЕГРН
- (black line) - граница кадастрового квартала по сведениям ЕГРН

Подпись _____ Дата « 29 » июня 20 23 г.

Место для оттиска печати (при наличии) лица, составившего описание местоположения границ объекта

