

**Описание местоположения границ публичного сервитута
В целях размещения и эксплуатации существующих объектов электросетевого хозяйства
местного значения-здание трансформаторной подстанции ЗТП № 4 (полковая) с кадастровым
номером 50:26:0091001:326**

Местоположение границ *Московская обл., г.о. Наро-Фоминский, п. Наро-Фоминск - 10*

Система координат *МСК-50, зона 1*

Площадь объекта *48 кв.м*

Перечень характерных точек

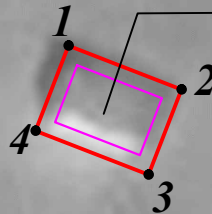
Обозначение характерных точек границ	Координаты, м		Метод определения координат характерной точки	Средняя квадратическая погрешность положения характерной точки (M _t), м	Описание обозначения точки на местности (при наличии)
	X	Y			
1	2	3	4	5	6
1	425853,76	1313697,50	Геодезический метод	0,10	-
2	425850,86	1313704,98	Геодезический метод	0,10	-
3	425845,23	1313702,79	Геодезический метод	0,10	-
4	425848,12	1313695,32	Геодезический метод	0,10	-
1	425853,76	1313697,50	Геодезический метод	0,10	-

Графическое описание местоположения границ публичного сервитута

В целях размещения и эксплуатации существующих объектов электросетевого хозяйства местного значения
- здание трансформаторной подстанции ЗТП № 4 (полковая) с кадастровым номером 50:26:0091001:326

50:26:0091001








ЗТП 50:26:0091001:326



:15

Масштаб 1: 500

Условные обозначения:

-  - вновь образуемая граница публичного сервитута, сведения о которой достаточны для определения ее местоположения
-  - граница земельного участка
-  - граница кадастрового квартала
-  - объект электросетевого хозяйства в отношении которого устанавливается сервитут
- 1 - характерная точка границы зоны публичного сервитута
-  :11 - номер земельного участка
-  50:21:021502 - номер кадастрового квартала
-  :128 - номер объекта электросетевого хозяйства в отношении которого устанавливается сервитут