

**Описание местоположения границ публичного сервитута
В целях размещения и эксплуатации объектов электросетевого хозяйства местного
значения-здание трансформаторной подстанции №191 с кадастровым номером
50:26:0100205:397**

Местоположение границ *Московская обл., г. Наро-Фоминск, Центральный микрорайон, ул. Маршала Жукова Г.К., ул. Октябрьская, поз. по ГП 40*

Система координат *МСК-50, зона 1*

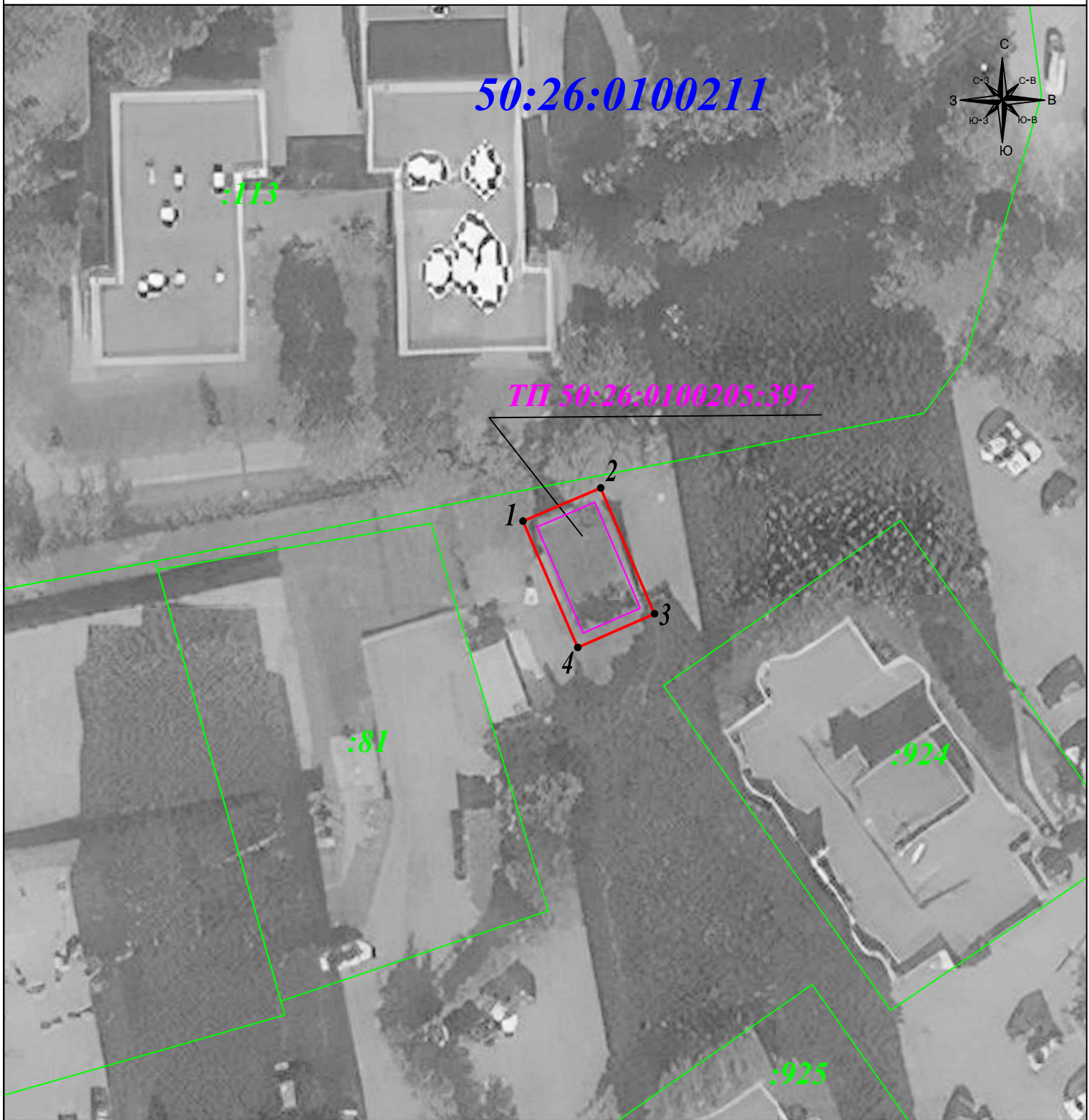
Площадь объекта *98 кв.м*

Перечень характерных точек

Обозначение характерных точек границ	Координаты, м		Метод определения координат характерной точки	Средняя квадратическа я погрешность положения характерной точки (M _i), м	Описание обозначения точки на местности (при наличии)
	X	Y			
1	2	3	4	5	6
1	427688,48	1328239,71	Геодезический метод	0,10	-
2	427691,55	1328246,89	Геодезический метод	0,10	-
3	427679,94	1328251,85	Геодезический метод	0,10	-
4	427676,83	1328244,76	Геодезический метод	0,10	-
1	427688,48	1328239,71	Геодезический метод	0,10	-

Графическое описание местоположения границ публичного сервитута

В целях размещения и эксплуатации существующих объектов электросетевого хозяйства местного значения
- здание трансформаторной подстанции №191 с кадастровым номером 50:26:0100205:397



Масштаб 1: 500

Условные обозначения:

- - вновь образуемая граница публичного сервитута, сведения о которой достаточны для определения ее местоположения
- - граница земельного участка
- - граница кадастрового квартала
- - объект электросетевого хозяйства в отношении которого устанавливается сервитут
- 1 - характерная точка границы зоны публичного сервитута
- :II - номер земельного участка
- 50:21:021502 - номер кадастрового квартала
- :128 - номер объекта электросетевого хозяйства в отношении которого устанавливается сервитут