

## ОПИСАНИЕ МЕСТОПОЛОЖЕНИЯ ГРАНИЦ

Публичный сервитут объекта «Объект газового хозяйства: подземный газопровод низкого давления протяженностью 126,5 м, диаметром 108 мм (сталь), 110 мм (полиэтилен)», кадастровый номер 50:26:0140602:154

(наименование объекта, местоположение границ которого описано (далее - объект))

### Раздел 1

#### Сведения об объекте

№ п/п	Характеристики объекта	Описание характеристик
1	2	3
1	Местоположение объекта	Московская область, Наро-Фоминский городской округ, Селятино д
2	Площадь объекта ± величина погрешности определения площади ( $P \pm \Delta P$ )	503 м <sup>2</sup> ± 8 м <sup>2</sup>
3	Иные характеристики объекта	Вид объекта реестра границ: Зона с особыми условиями использования территории Содержание ограничений использования объектов недвижимости в пределах зоны или территории: Публичный сервитут, для целей размещения линейных объектов системы газоснабжения, их неотъемлемых технологических частей. Срок установления 49 лет. Обладатель публичного сервитута: Акционерное Общество "Мособлгаз". Адрес: Московская обл, г. Одинцово, д. Раздоры, 1-й км Рублево-Успенского шоссе, д. 1, корп. Б. Электронная почта: info@mosoblgaz.ru

**Раздел 2**

**Сведения о местоположении границ объекта**

**1. Система координат** МСК-50, зона 1

**2. Сведения о характерных точках границ объекта**

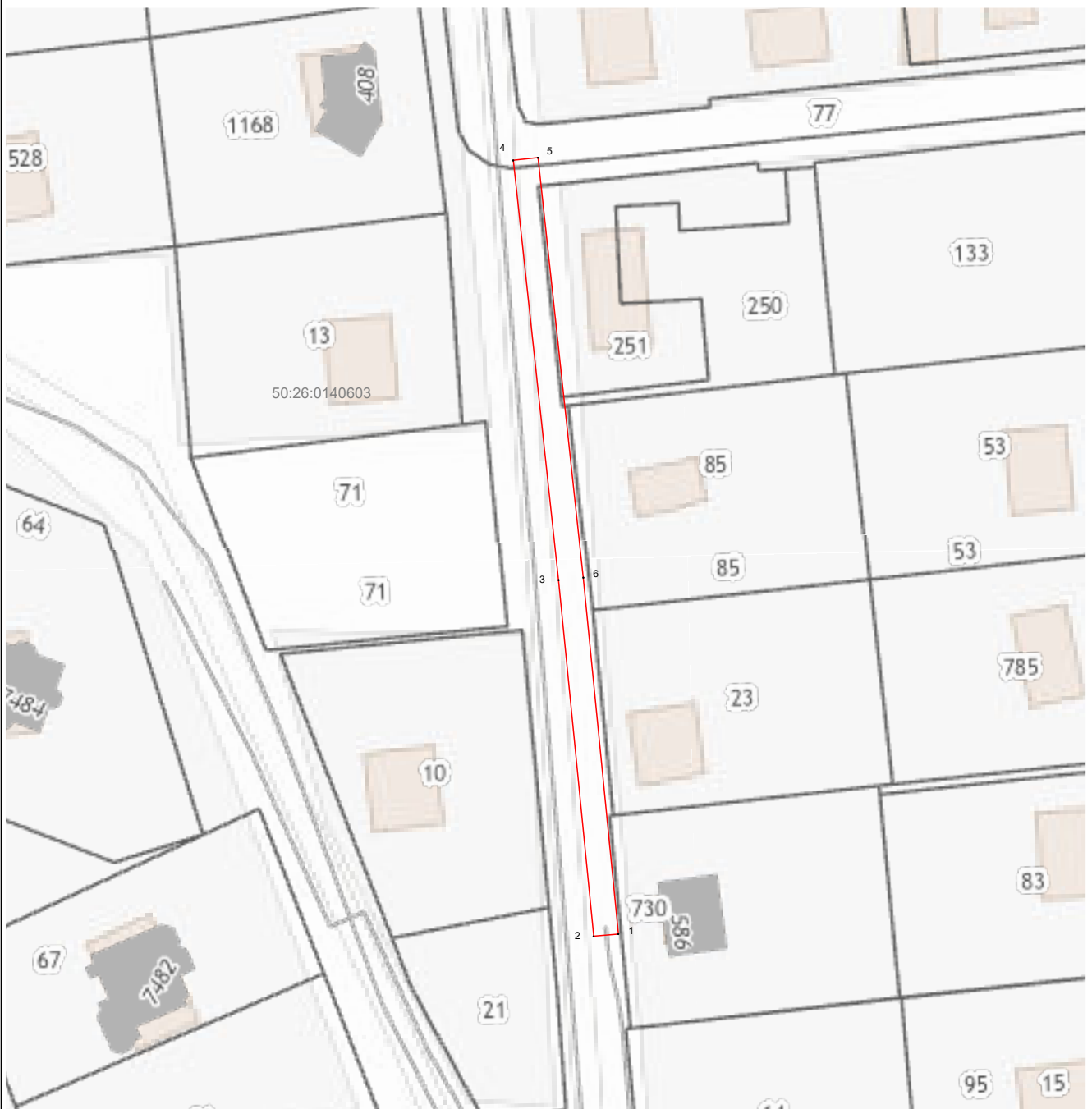
Обозначение характерных точек границ	Координаты, м		Метод определения координат характерной точки	Средняя квадратическая погрешность положения характерной точки (Mt), м	Описание обозначения точки на местности (при наличии)
	X	Y			
1	2	3	4	5	6
1	442 824,43	1 343 079,05	Аналитический метод	0,10	—
2	442 824,05	1 343 075,07		0,10	
3	442 881,44	1 343 069,43		0,10	
4	442 949,02	1 343 062,11		0,10	
5	442 949,45	1 343 066,09		0,10	
6	442 881,83	1 343 073,42		0,10	
1	442 824,43	1 343 079,05		0,10	

**3. Сведения о характерных точках части (частей) границы объекта**

1	2	3	4	5	6
—	—	—	—	—	—



Раздел 4  
План границ объекта



Масштаб 1:1 000

Используемые условные знаки и обозначения:

- 7 - характерная точка границы зоны
- (red line) - граница зоны
- (black line) - граница кадастрового квартала по сведениям ЕГРН
- (grey line) - граница земельного участка по сведениям ЕГРН

Подпись \_\_\_\_\_



Дата « 8 » сентября 20 23 г.

Место для оттиска печати (при наличии) лица, составившего описание местоположения границ объекта